

KONCEPCJA PROGRAMOWO-PRZESTRZENNA BUDOWY ZBIORNIKA WODNEGO "MIĘDZYRZECZE",

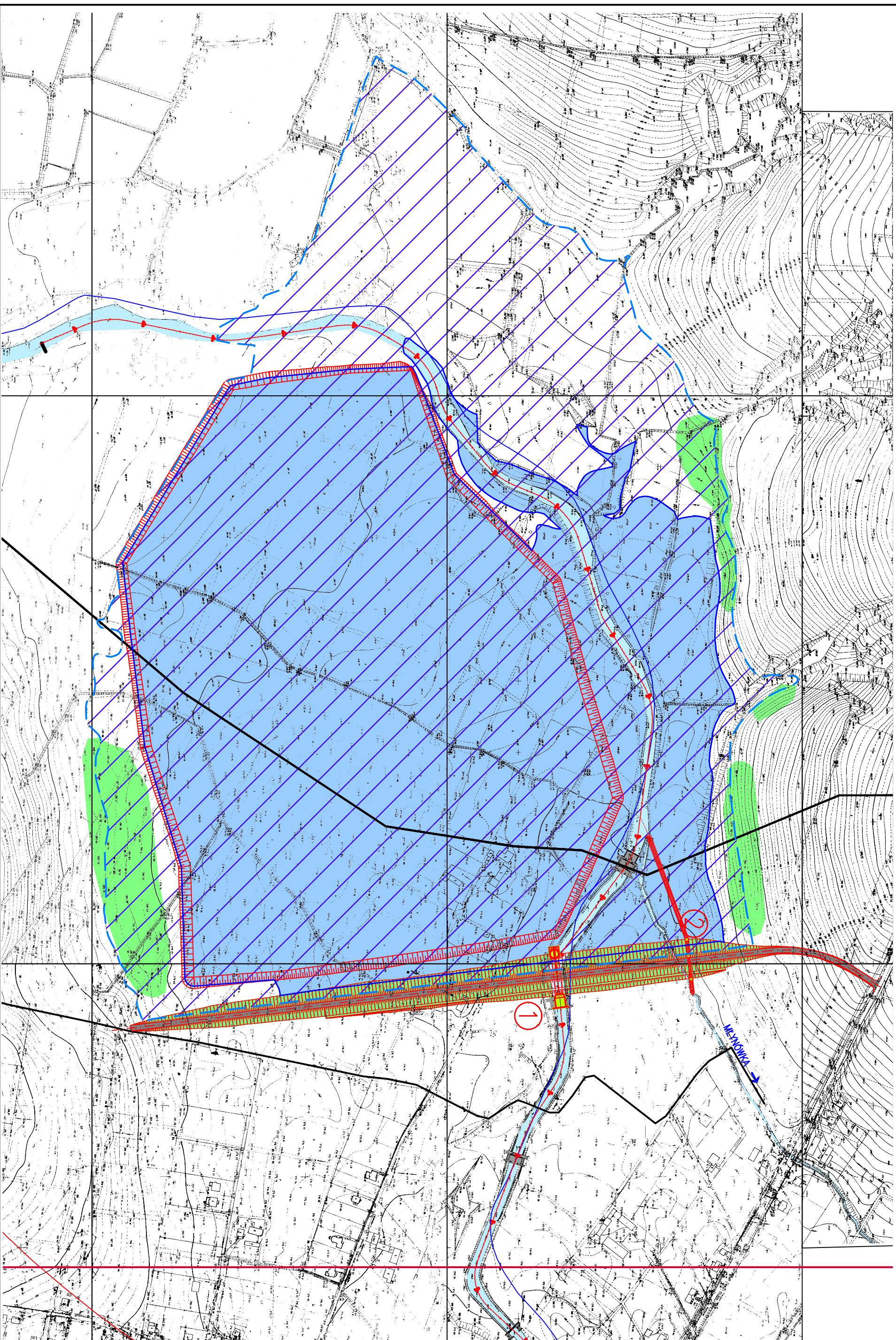
gm. Jasienica, pow. bielski, woj. śląskie


WARIANT I - zbiornik wodny

Parametry zapory	
Wysokość:	12,8 m
Długość:	905 m
Kubatura	ok. 270 tys m³

Parametry zbiornika	
Różnica Maxcnp	282,00 m npm
Rozdina NPP	278 m npm
Powierzchnia zalewu przy Maxcnp	87 ha
Powierzchnia zalewu przy NPP	60 ha
Pojemność martwa	1 103 tys. m³
Pojemność użytkowa	1 566 tys. m³
Pojemność powodziowa	2 803 tys. m³

- Obszar zalewu NPP
- Obszar zalewu przy MaxPP
- Grenica udokumentowanego złoza kruszywa żwirowego
- Korpus zopory ziemnej
- Proponowana lokalizacja nasadzeń
- Urządzenia przelewowo-upustowe
- Ujęcie do Młynówki



<p>Zasizaga się wszelkie prawo wynalazcze i autorskie. Wynalazek niniejszy nie może być przetwarzany, uzupelniany lub odgrywany bez odprawy komercyjnej (tj. w celu zarobku).</p> <p>bez pisemnej zgody O.U.I. "STAND" (Dz.U. Nr 24, poz. 83 z 1994r. z późniejszymi zmianami).</p>			
		<p>Ośrodek Usług Inżynierskich "STAND" sp. z o.o. Kraków ul. Kasprzowska 22 tel (0-12) 413-16-02, fax. 410-19-31</p>	
<p>Opiek : Koncepcja budowy zbiornika retencyjnego "Międzyzecz" gmina Jostanica.</p>	<p>Stadium KPP</p>	<p>Nr umowy : 6/P/B-B/2008</p>	<p>Data 05.2009</p>
<p>Nazwa rysunku: Plan sytuacyjny. Warant I – zbiornik wodny.</p>	<p>Zespół autorski Główny projektant Asystent projektanta Asystent projektanta</p>	<p>Nazwisko i imię B.Biel P.Pośtawo</p>	<p>Specjalność Nr uprawnień Budowe hydrotechniczne RP-dpr. 559/91</p>
<p>Podpis</p>		<p>Podpis</p>	
<p>Wydane 386/KPP</p>		<p>Dokumentacja 2.1</p>	
<p>Nr rysunku</p>		<p>Nr rysunku</p>	