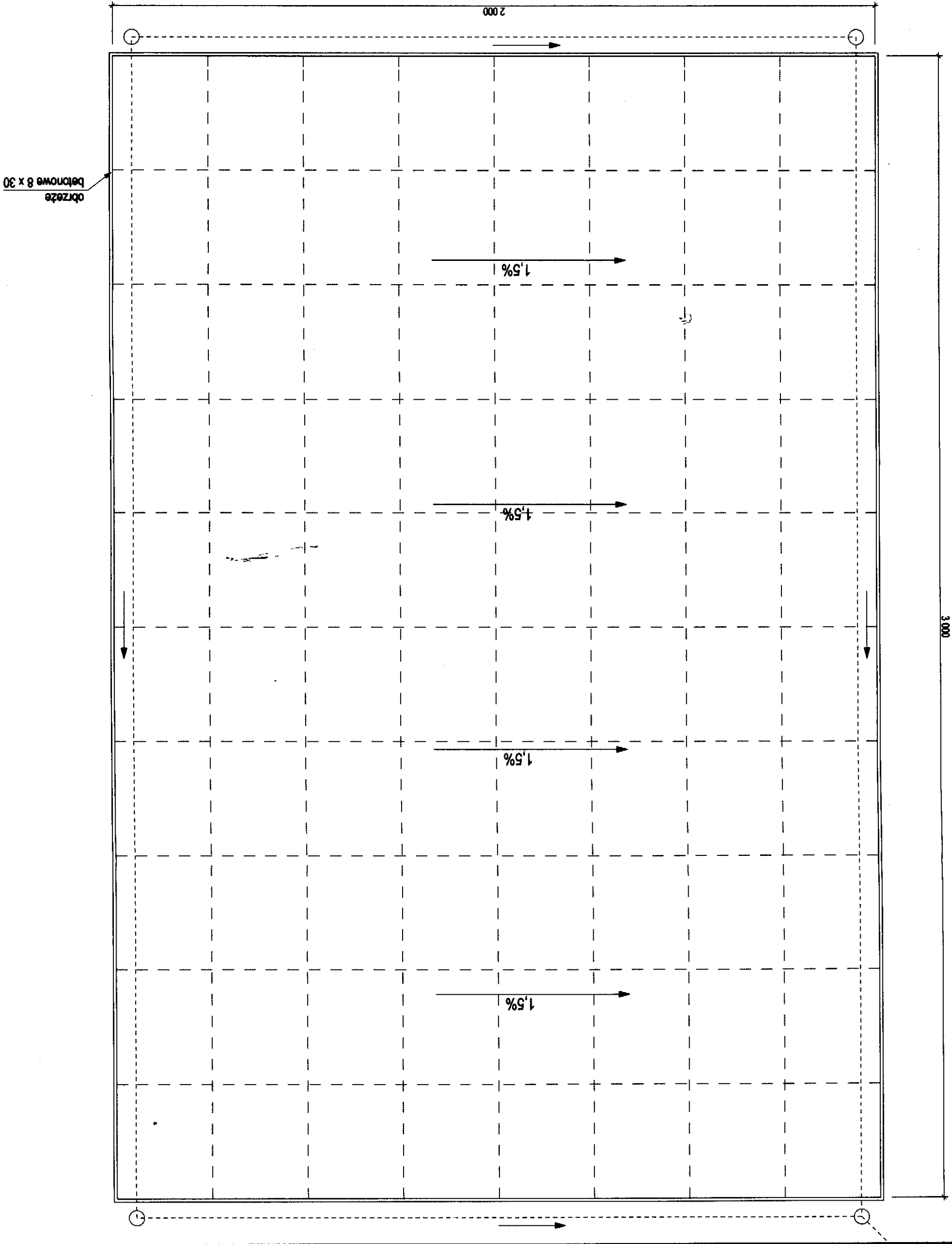
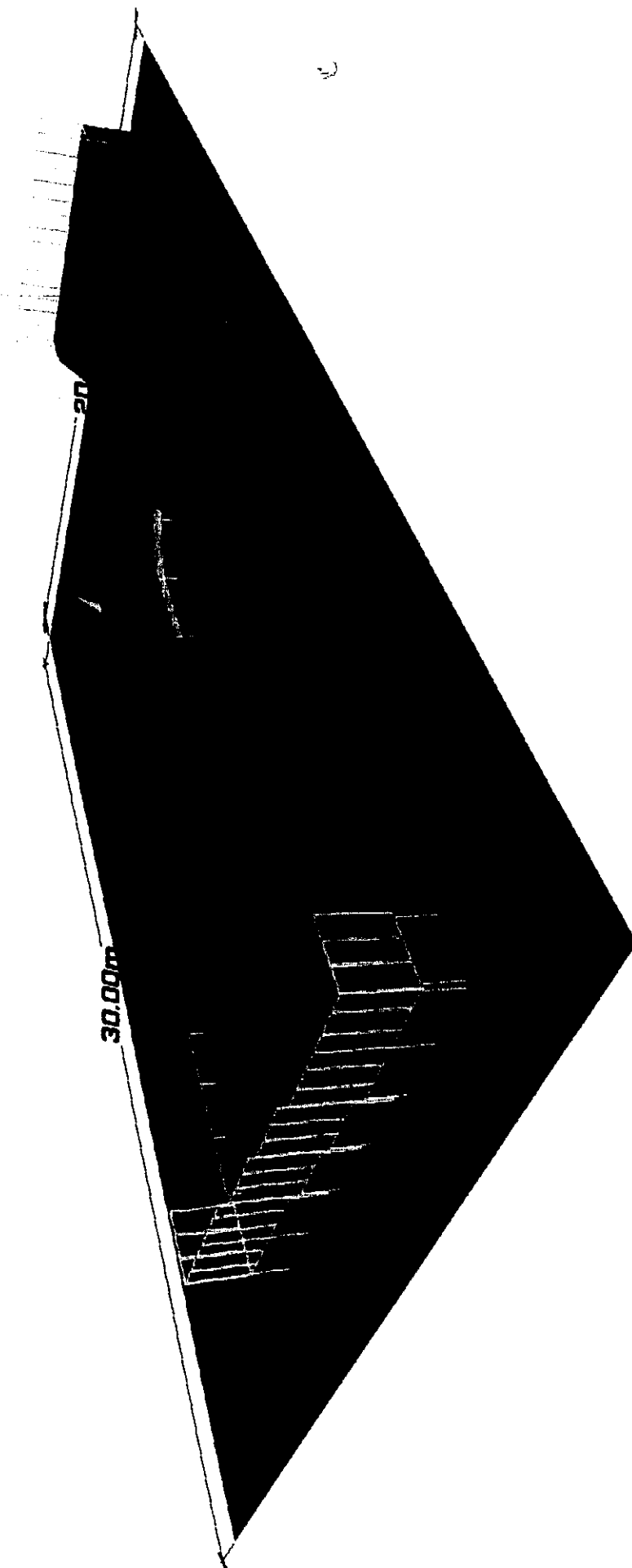
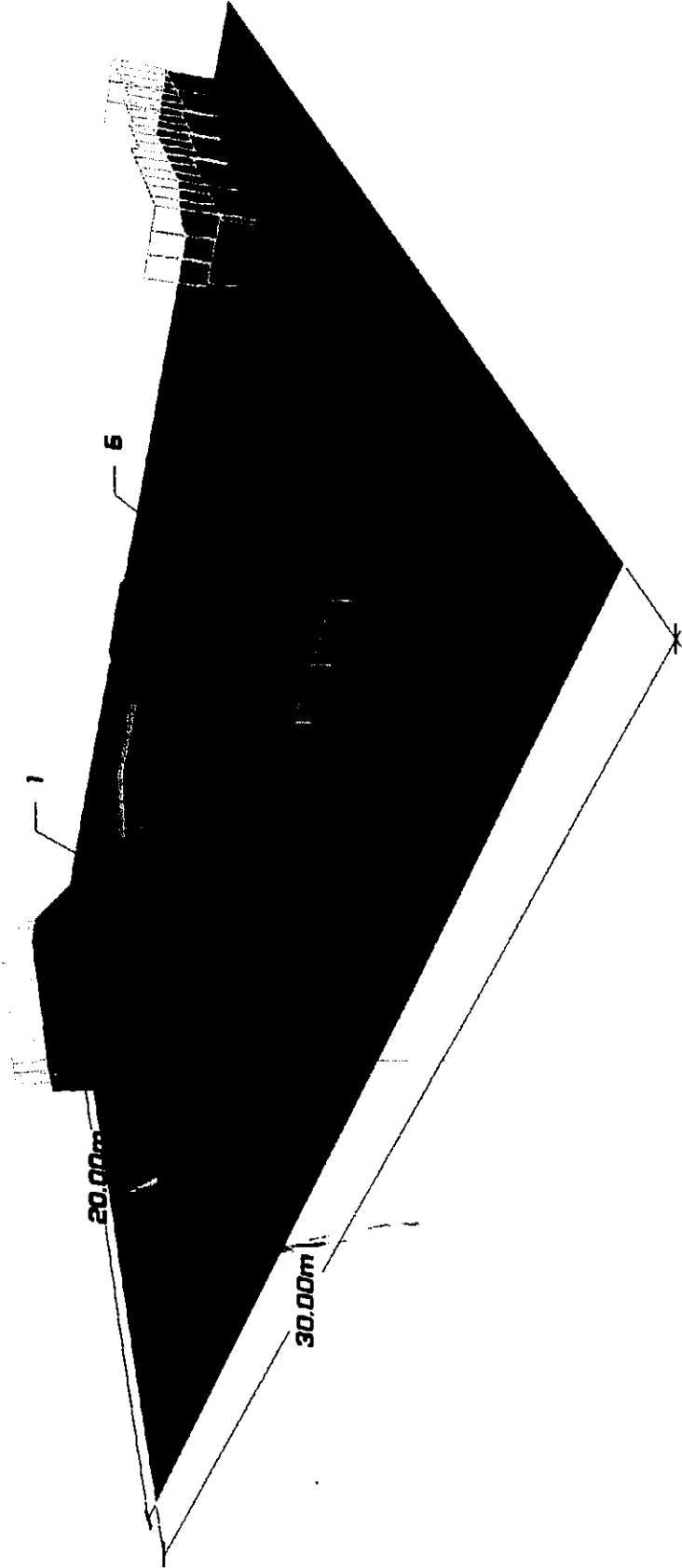


RYSUNEK RZUTU PŁYTY SKATEPARKU	
nr rys: 02	
skala: 1:100	
data: V 2011	
projektant: mgr inż. arch. Przemysław Stawinoga	
upr.bud.nr: 126/02, SL-0610	
43-300 Białsko-Biała, ul. Cieszyńska 60/7	
projektant: architektura	
branża: architektura	
inwestor: Gmina Jasienica, 43-385 Jasienica 159	
lokalizacja: Jasienica, 43-385 Jasienica, pgr: 1627/0, obr: Jasienica	
budowa skateparku w Jasienicy	
przemysław stawinoga - pracownia projektowa proFORMA	
43-300 Białsko - Biała - ul. Cieszyńska 60/7	
tel/fax: +48 33 810 54 26 - p.stawinoga@proinvest.eu	

- PROJEKTOWANY DRENAŻ

- SZCZELINY DYLATACYJNE (pola max. 3,0 x 3,0m)



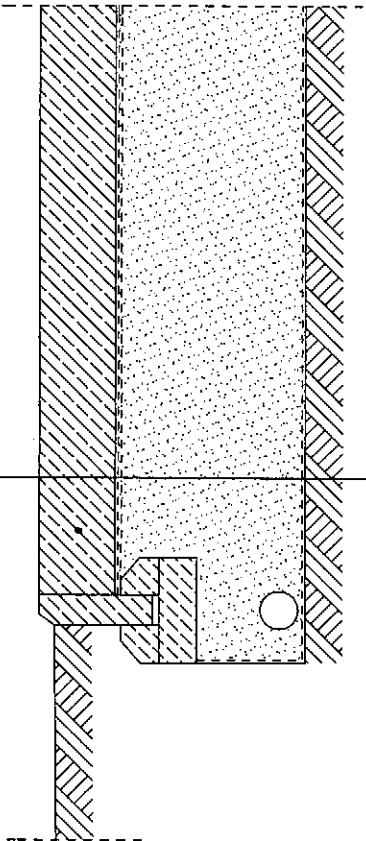


**FORMA** przemysł stalinog - pracownia projektowa proFORMA  
43-300 Bielesko - Bielesko - ul. Cieszyńska 60/7  
tel/fax: +48 33 810 54 28 - p.stalinog@proinvest.eu

budowa skateparku w Jasienicy	
Lokalizacja: Jasienica, 43-385 Jasienica, pgr. 1627/6, obr. Jasienica	
Inwestor: Gmina Jasienica, 43-385 Jasienica 159	projekt budowlany
branża: architektura	faza:
projektował: mgr inż. arch. Przemysław Stawinoga 43-300 Bielesko-Biała, ul. Cieszyńska 60/7 upr. bud. nr: 126/02, SL-0610	
data: V 2011	
skala:	
nr rys: 04	

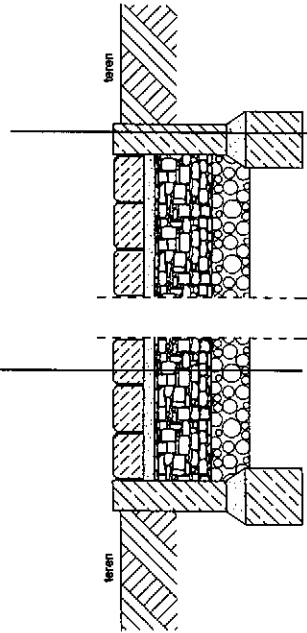
RYSUNEK PRZEMIANOWY  
PŁYTY SKATEPARKU

18,0 - 20,0 cm	PŁYTA ZELBETOWA
2 x	FOLIA PE gr. 0,2 mm
50,0 cm	PODBUDOWA - KRUSZYWO ŁAMANE 0/31,5 mm
1 x	GEOWŁÓKNINA 100 g/m <sup>2</sup>



RYSUNEK PRZEMIANOWY  
CHODNIKA

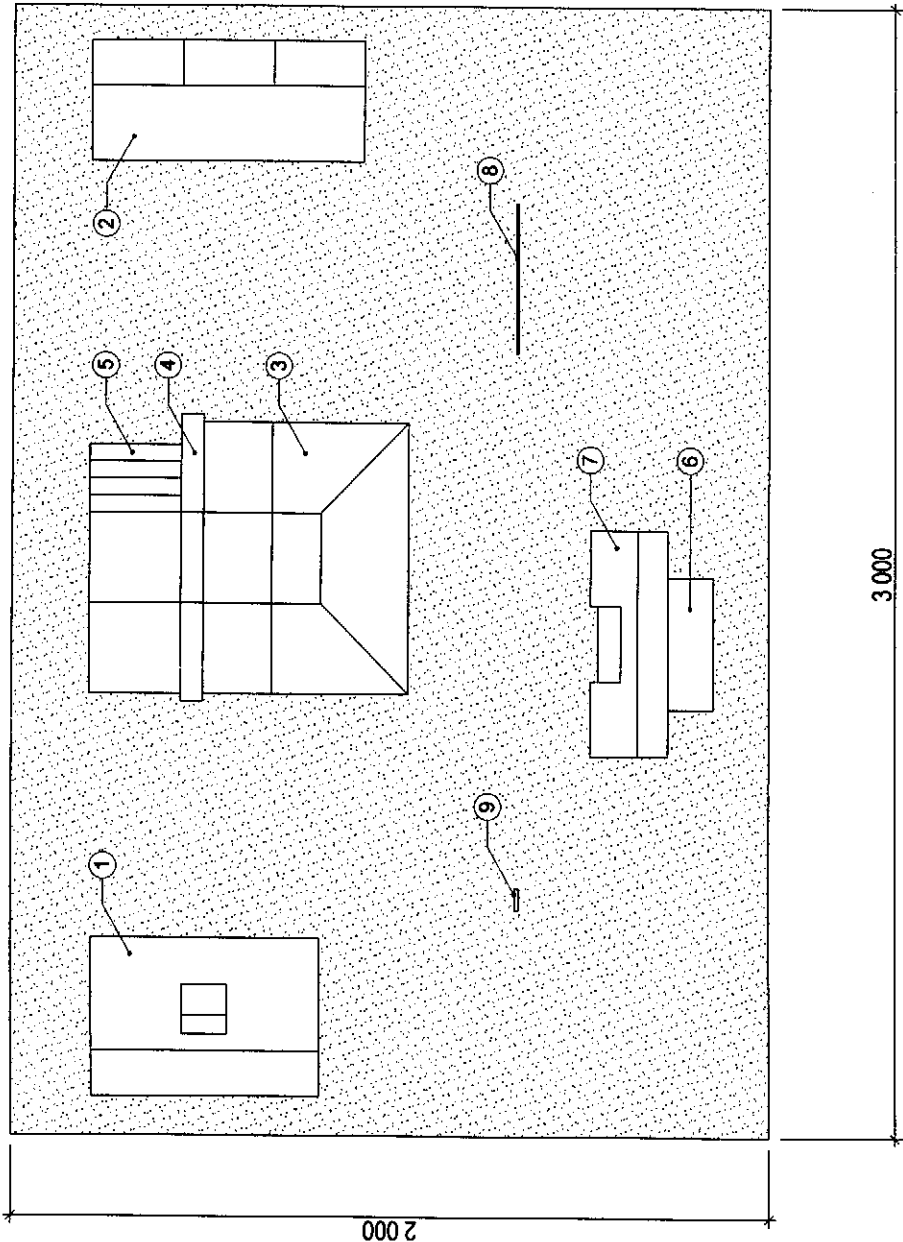
8,0 cm	KOSTKI Z BETONU WIBROPRASOWANEGO
3,0 cm	PODSYPKA PIASKOWO - CEMENTOWA
15,0 cm	PODBUDOWA ZASADNICZA Z KRUSZYWA STABILIZOWANEGO MECHANICZNIE 8/63 mm
10,0 cm	WARSTWA ODSĄCZAJĄCA (zwr. piasek)



OBRZEŻE 8 x 30 x 100 cm
PODSYPKA CEMENTOWO - PIASKOWA 1:4
ŁAWA BETONOWA Z OPOREM - beton klasy C 12/15

przemysł stalinowski - pracownia projektowa proFORMA  
43-300 Bielsko - Biala - ul. Cieszyńska 60/7  
tel/fax: +48 33 810 54 28 - p.stalinowski@proinwest.eu

budowa skateparku w Jasienicy	
Lokalizacja:	Jasienica, 43-385 Jasienica, pgr. 1627/6, obr. Jasienica
Inwestor:	Gmina Jasienica, 43-385 Jasienica 159
branża:	architektura
projektował:	mgr inż. arch. Przemysław Staliniński 43-300 Bielsko-Biala, ul. Cieszyńska 60/7 upr.bud.nr: 126/02, SL-0610
RYSUNEK PRZEMIANOWY PŁYTY SKATEPARKU	
RYSUNEK PRZEMIANOWY CHODNIKA	
data:	V 2011
skala:	1:20
nr rys:	03



- LEGENDA:
- 1 Bank ramp + mini quarter
  - 2 Quarter pipe owa poziomy
  - 3 Funbox piramida z poręczą 2/3
  - 4 Funbox z grindboxem 3/3
  - 5 Funbox ze schodami
  - 6 Grindbox 1
  - 7 Grindbox 14
  - 8 Poręcz prosta
  - 9 Poll jam

przemysł stalinowski - pracownia projektowa proFORMA  
43-300 Bielsko - Biala - ul. Cieszyńska 60/7  
tel/fax: +48 33 810 54 28 - p.stalinowski@proinwest.eu

budowa skateparku w Jasienicy	
Lokalizacja:	Jasienica, 43-385 Jasienica, pgr. 1627/6, obr. Jasienica
Inwestor:	Gmina Jasienica, 43-385 Jasienica 159
branża:	architektura
projektował:	mgr inż. arch. Przemysław Staliniński 43-300 Bielsko-Biala, ul. Cieszyńska 60/7 upr.bud.nr: 126/02, SL-0610
RYSUNEK POGLĄDOWY SKATEPARKU	
- RZUT OGÓLNY	
data:	V 2011
skala:	1:200
nr rys:	05