

Bilans terenu działki pgr. nr 1627/6 obr. Jasienica

- powierzchnia działki 1627/6 - 14368,00 m²
- powierzchnia utwardzona / dojście - chodnik / - 10,40 m²
- powierzchnia zabudowy proj. skateparku - 457,20 m²

RVb

RV

ŁV

LsV

LEGENDA

1. PROJEKTOWANY SKATEPARK



obiekty sąsiednie istniejące
granica działki 1627/6



proj. drenaż



projektowana zieleń ochronna



studnia do przebudwy
(zm. do poziomu terenu)



projektowana studnia chłonna



podział na klasy gruntu
(z przeniesienia z mapy ewidencyjnej)



dźwewa do wycinki



miejsca postojowe przy realizowanym
Obiekcie Sportowo - Kulturalnym (na dz.
nr 3664)

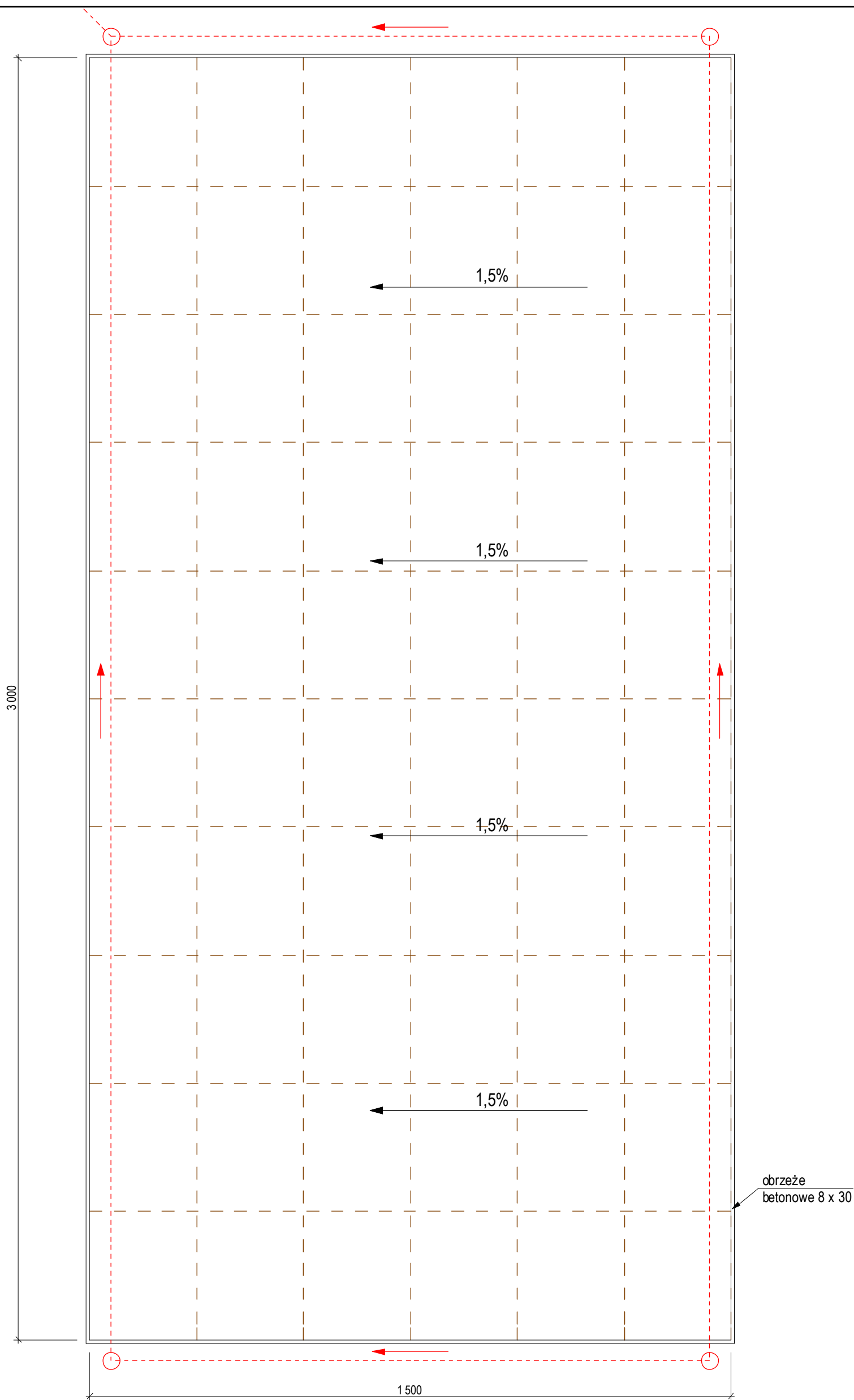


NRSEKJ: 541.412.071.
541.412.072.




przemysław stawinoga • pracownia projektowa proFORMA
43-300 bielsko - biała • ul. cieszyńska 60/7
tel/fax: +48 33 810 54 28 • p.stawinoga@proinvest.eu

budowa skateparku w Jasienicy	
Lokalizacja: Jasienica, 43-385 Jasienica, pgr.1627/6, obr. Jasienica	
Inwestor: Gmina Jasienica, 43-385 Jasienica 159	
branża: architektura	faza: projekt budowlany
projektował mgr inż. arch. Przemysław Stawinoga 43-300 Bielsko-Biała, ul. Cieszyńska 60/7 upr.bud.nr: 126/02, SL-0610	
PROJEKT ZAGOSPODAROWANIA TERENU	
data: I 2012	
skala: 1:500	
nr rys: 01	

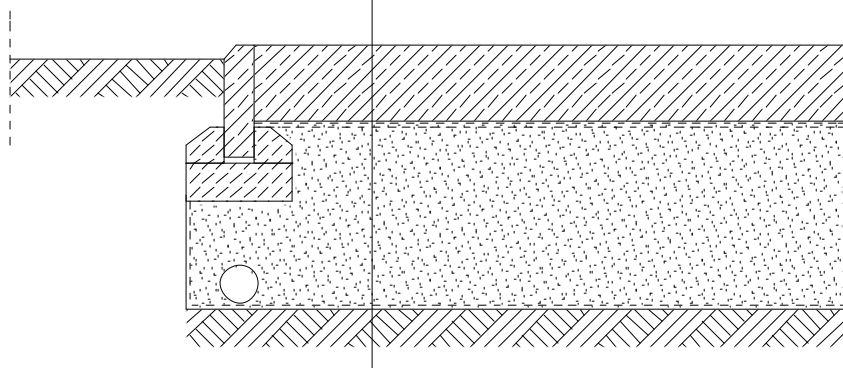


- - - - - - PROJEKTOWANY DRENAŻ
- - - - - SZCZELINY DYLATACYJNE (pola max. 3,0 x 3,0m)

		przemysław stawinoga • pracownia projektowa proFORMA 43-300 bielsko - biała • ul. cieszyńska 60/7 tel/fax: +48 33 810 54 28 • p.stawinoga@proinvest.eu	
budowa skateparku w Jasienicy			
Lokalizacja:		Jasienica, 43-385 Jasienica, pgr.1627/6, obr. Jasienica	
Inwestor:		Gmina Jasienica, 43-385 Jasienica 159	
branża:		architektura	projekt budowlany
projektował:		mgr inż. arch. Przemysław Stawinoga 43-300 Bielsko-Biała, ul. Cieszyńska 60/7 upr.bud.nr: 126/02, SL-0610	data:
			I 2012
			skala:
			1:100
RYSUNEK RZUTU PŁYTY SKATEPARKU			nr rys:
			02

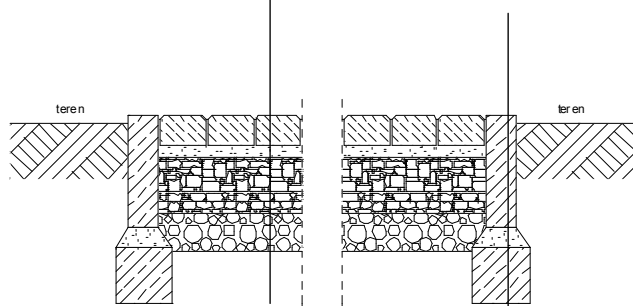
18,0 - 20,0 cm	PŁYTA ŻELBETOWA
2 x	FOLIA PE gr. 0,2 mm
50,0 cm	PODBUDOWA - KRUSZYWO ŁAMANE 0/31,5 mm
1 x	GEOWŁÓKNINA 100 g/m ²

RYSUNEK PRZĘKROJU
PŁYTY SKATEPARKU



8,0 cm	KOSTKI Z BETONU WIBROPRASOWANEGO
3,0 cm	PODSYPKA PIASKOWO - CEMENTOWA
15,0 cm	PODBUDOWA ZASADNICZA Z KRUSZYWA STABILIZOWANEGO MECHANICZNIE 8/63 mm
10,0 cm	WARSTWA ODSĄCAJĄCA (żwir, piasek)

RYSUNEK PRZĘKROJU
CHODNIKA



OBRZEŻE 8 x 30 x 100 cm

PODSYPKA
CEMENTOWO - PIASKOWA 1:4

ŁAWA BETONOWA Z OPOREM
- beton klasy C 12/15



przemysław stawinoga • pracownia projektowa proFORMA
43-300 bielsko - biała • ul. cieszyńska 60/7
tel/fax: +48 33 810 54 28 • p.stawinoga@proinwest.eu

budowa skateparku w Jasienicy

Lokalizacja:

Jasienica, 43-385 Jasienica, pgr.1627/6, obr. Jasienica

Inwestor:

Gmina Jasienica, 43-385 Jasienica 159

branża:

architektura

faza:

projekt budowlany

projektował:

mgr inż. arch. Przemysław Stawinoga
43-300 Bielsko-Biała, ul. Cieszyńska 60/7
upr.bud.nr: 126/02, SL-0610

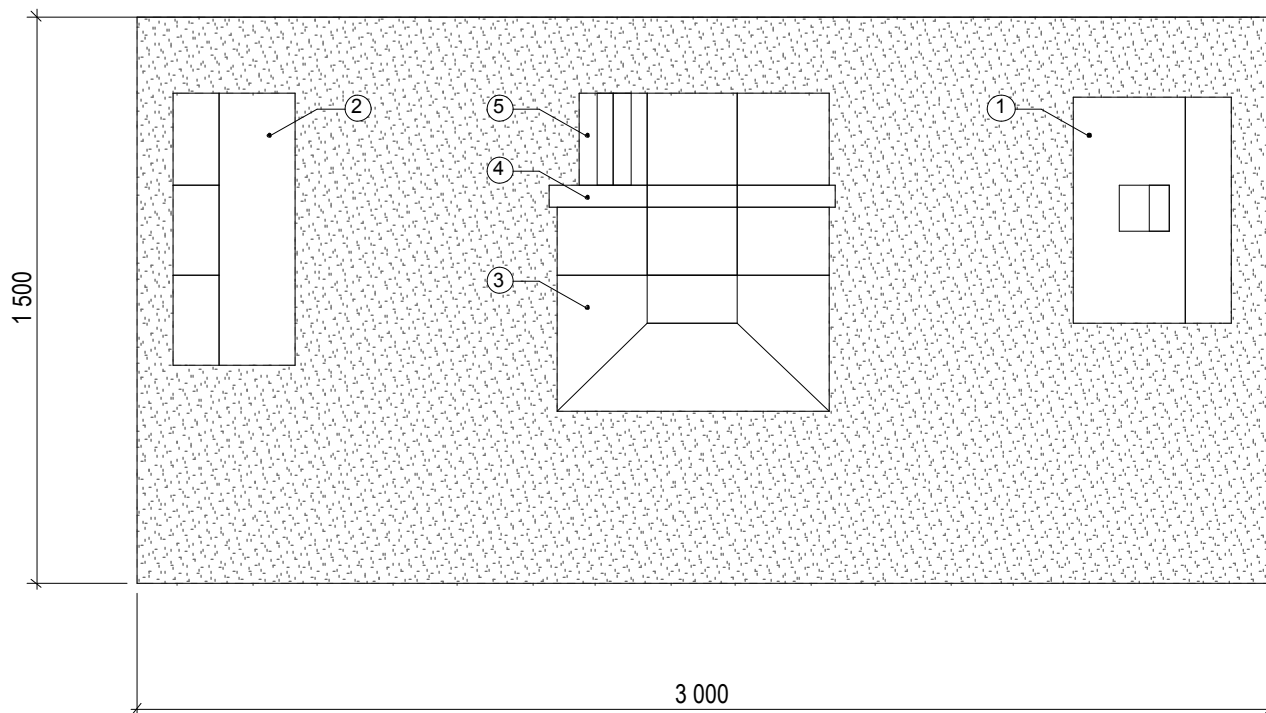
RYSUNEK PRZĘKROJU PŁYTY SKATEPRAKU

RYSUNEK PRZĘKROJU CHODNIKA

data: I 2012

skala: 1:20

nr rys: 03



LEGENDA:

- ① Bank ramp + mini quarter
- ② Quarter pipe dwa poziomy
- ③ Funbox piramida z poręczą 2/3
- ④ Funbox z grindboxem 3/3
- ⑤ Funbox ze schodami



przemysław stawinoga • pracownia projektowa proFORMA
43-300 bielsko - biała • ul. cieszyńska 60/7
tel/fax: +48 33 810 54 28 • p.stawinoga@proinvest.eu

budowa skateparku w Jasienicy

Lokalizacja:
Jasienica, 43-385 Jasienica, pgr. 1627/6, obr. Jasienica

Inwestor:
Gmina Jasienica, 43-385 Jasienica 159

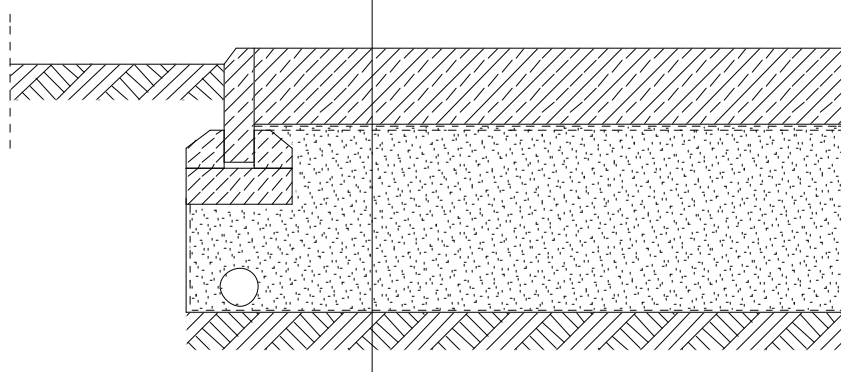
branża: architektura	faza: projekt budowlany
-------------------------	----------------------------

projektował:
mgr inż. arch. Przemysław Stawinoga
43-300 Bielsko-Biała, ul. Cieszyńska 60/7
upr.bud.nr: 126/02, SL-0610

RYSUNEK POGLĄDOWY
SKATEPARKU
- RZUT OGÓLNY

data: I 2012
skala: 1:200
nr rys: 04

18,0 - 20,0 cm	PŁYTA ZELBETOWA (**)
2 x	FOLIA PE gr. 0,2 mm
50,0 cm	PODBUDOWA (kruszywo łamane lub naturalne o ciągłym uziarnieniu 0/31,5 mm zagęszczone warstwami)
1 x	GEOWŁÓKNINA SEPARACYJNA z włókna ciągłego 100 g/m ²
	ISTNIEJĄCE PŁOŻE GRUNTOWE (*)



(*) - Założono, że podłoże gruntowe spełnia warunki nośności o klasyfikacji G1 wg Rozporządzenia Ministra Transportu i Gospodarki Morskiej z dn. 02.03.1999r.

(**) - Posadzka przemysłowa o grubości 20 cm z betonu B 35 z dodatkiem włókien polipropylenowych w ilości 0,9 kg/m³ oraz włóknem stalowym 50/1 lub 50/0,5 w ilości 25 kg/m³, hydrotechnicznego W8, mrozoodporność F150 o wytrzymałości na ścieranie 2,5 cm³/50 cm². Beton zacierany na gładko maszynami oraz pokrywany impregnatem np. Panbexil 0,1l/m², w płycie wykonać szczeliny dylatacyjne o wymiarach pola dylatacyjnego maks. 3 m × 3 m na głębokości 1/3 grubości płyty lub nacięcia, spadek płyty jednostronny 1,5 %. Wierzchnie warstwy wzmacniane posypkami utwardzającymi z korundem (np. Panbex F2) - 4kg/m² kolor.



przemysław stawinoga • pracownia projektowa proFORMA
43-300 bielsko - biała • ul. cieszyńska 60/7
tel/fax: +48 33 810 54 28 • p.stawinoga@proinwest.eu

budowa skateparku w Jasienicy

Lokalizacja:
Jasienica, 43-385 Jasienica, pgr.1627/6, obr. Jasienica

Inwestor:
Gmina Jasienica, 43-385 Jasienica 159

branża: architektura faza: projekt budowlany

projektował:

RYSUNEK PRZEKROJU PŁYTY SKATEPRAKU

data: I 2012

skala: 1:20

nr rys: K - 01