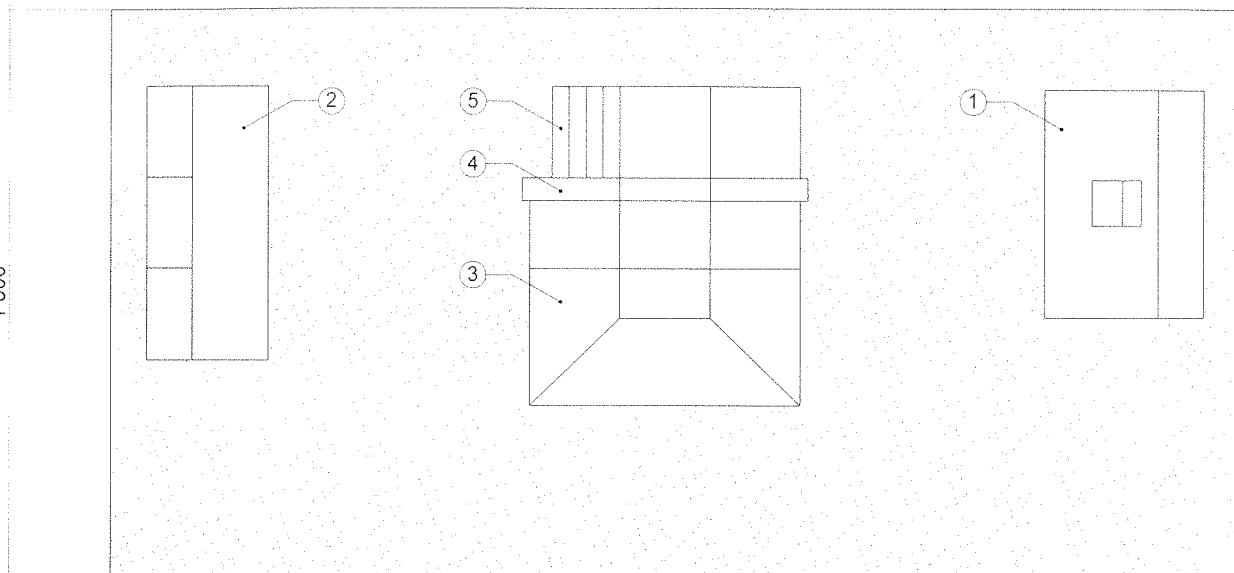


1 500



3 000

LEGENDA:

- ① Bank ramp + mini quarter
- ② Quarter pipe dwa poziomy
- ③ Funbox piramida z poręczą 2/3
- ④ Funbox z grindboxem 3/3
- ⑤ Funbox ze schodami

pro **FORMA**

 przemysław stawinoga • pracownia projektowa proFORMA
 43-300 bielsko - biała • ul. cieszyńska 60/7
 tel/fax: +48 33 810 54 28 • p.stawinoga@proinwest.eu

budowa skateparku w Jasienicy

 Lokalizacja:
 Jasienica, 43-385 Jasienica, pgr.1627/6, obr. Jasienica

 Inwestor:
 Gmina Jasienica, 43-385 Jasienica 159

branża: architektura faza: projekt budowlany

 projektował:
 mgr inż. arch. Przemysław Stawinoga
 43-300 Bielsko-Biała, ul. Cieszyńska 60/7
 upr.bud.nr: 126/02, SL-0610

 RYSUNEK POGLĄDOWY
 SKATEPARKU
 - RZUT OGÓLNY

data: I 2012

skala: 1:200

nr rys: 04