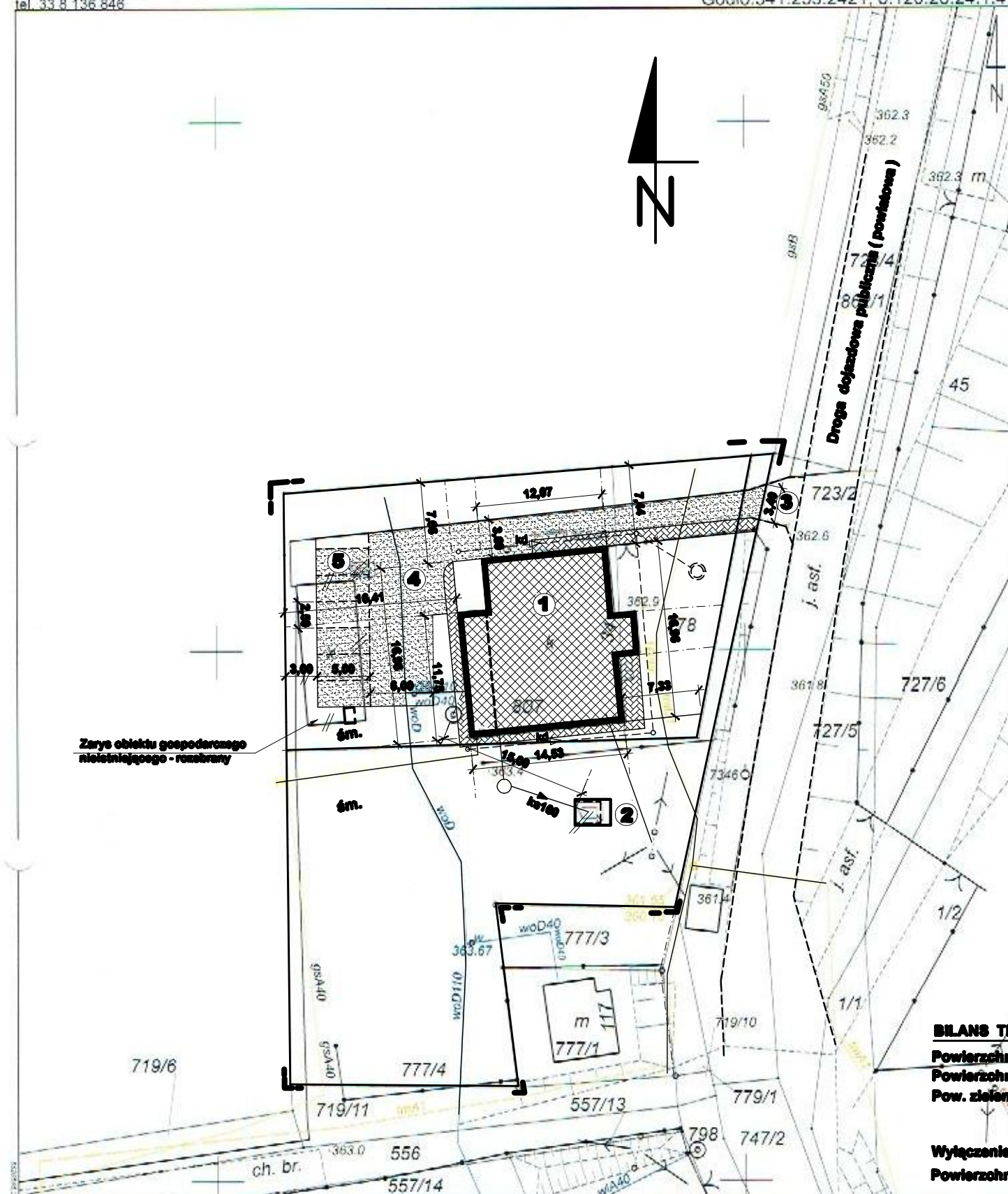


ul. Piastowska 40
43-300 Bielsko-Biala
tel. 33 8 136 846

Skala 1:500

Jed. ewid. JASZENICA
Obręb: BIEŁOWICKO
Godło: 541.233.2421, 6.120.28.24.1.4



Sporządził(a): Dorota Kubicius
Nr zam.: /GK/ 10698-1/2014
Niniejszy wydruk pochodzi z przekształconej mapy
ewidencyjnej w skali pierwotnej 1:500
Niniejszy wydruk pochodzi z przekształconej mapy
zasadniczej w skali pierwotnej 1:1000

Z up. STAROSTY
Dorota Kubicius

Starosta Bielski
Powiatowy Ośrodek Dokumentacji Geodezyjnej i Kartograficznej
Poświadczam się zgodność niniejszej kopii z treścią materiału
państwowego zasobu geodezyjnego i kartograficznego
mapa zasadnicza
Nazwa materiału zasobu
P.2402.2010.74
Identyfikator ewidencyjny materiału zasobu
Bielsko Biala, 2014-08-22

03.08.2014
Data wykonania

PROJEKT ZAGOSPODAROWANIA 1 : 500

Działek nr 778, 807, 777/4 w Bielowicku nr 34
gm. Jasienica

**PRZEBUDOWA POMIESZCZEŃ BUDYNKU SOŁTYSÓWKI
W BIEŁOWICKU Z PRZEZNACZENIEM NA PEŁNIENIE
FUNKCJI SPOŁECZNO - KULTURALNYCH, SIEDZIBY KOŁO
GOSPODYŃ WIEJSKICH ORAZ ZESPOŁU ŚPIEWAJĄCEGO
"ECHO BIEŁOWICKA"**

Inwestor : Gmina Jasienica
Jasienica 159
43 - 385 Jasienica

Legenda :

- — Granica działek
- ① Istniejący budynek sołtysówki objęty projektem przebudowy
- ② Remontowany bezodpływowy zbiornik ścieków, w miejscu istniejącego przeznaczonego do rozbiórki
- ③ Istniejący zjazd z drogi dojazdowej publicznej
- ④ Istniejące place, drogi wewnętrzne - żwir i chodniki - kostka bet.
- ⑤ Istniejące miejsca postojowe

- wD40 — Istniejące przyłącze wodociągowe
- gD25 — Istniejące przyłącze gazowe
- ks100 — Istniejąca kanalizacja sanitarna - do remontu
- — Istniejące przyłącze elektryczne NN napowietrzne - do remontu
- tnD1 — Istniejąca sieć teletechniczna
- kd — Istniejąca kanalizacja deszczowa ze studzienką chłonną

BILANS TERENU dla dz. nr 778, 807, 777/4

Powierzchnia zabudowy bud. - 241,10 m²
Powierzchnia istn. dróg i placów, chodników - 300,00 m²
Pow. zieleni (drzewa i krzewy owoc.) - 881,90 m²
Razem pow. działek - 1163,00 m²

Wyłączenie z produkcji rolnej - nie dotyczy - klasa gruntu B
Powierzchnia biologicznie czynna 50 % powierzchni działek

Projektowanie i Nadzory Budownictwa Ogólnego Usługi Inwestycyjne Ryszard Bebek 43 - 392 Miedzyrzecze Górne 278			
Temat	PRZEBUDOWA POMIESZCZEŃ BUDYNKU SOŁTYSÓWKI W BIEŁOWICKU Z PRZEZNACZENIEM NA PEŁNIENIE FUNKCJI SPOŁECZNO - KULTURALNYCH, SIEDZIBY KOŁO GOSPODYŃ WIEJSKICH ORAZ ZESPOŁU ŚPIEWAJĄCEGO "ECHO BIEŁOWICKA"		
Lokalizacja	Bielowicko 34 gm. Jasienica dz. nr 778, 807, 777/4		
Inwestor	GMINA JASZENICA Jasienica 159 43 - 385 Jasienica		
Przedmiot rysunku	PROJEKT ZAGOSPODAROWANIA DZIAŁKI		Skala 1 : 500
Opisowanie		Data czerwiec 2014 Numer rys.	
techn. bud. Ryszard Bebek Nr upr. 161/82 B-B SLK/BO/0421/01			