

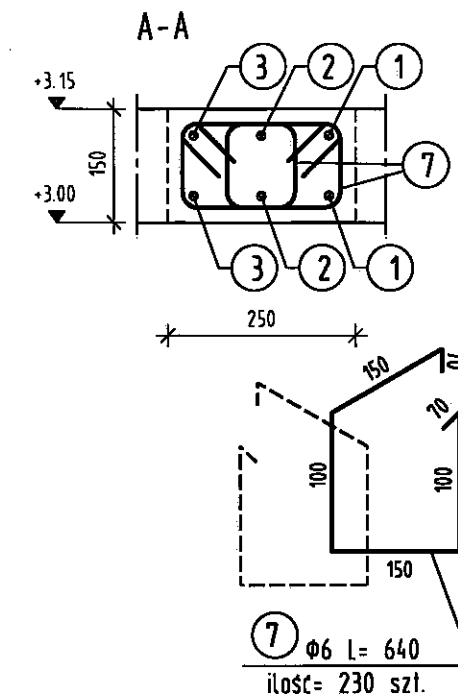
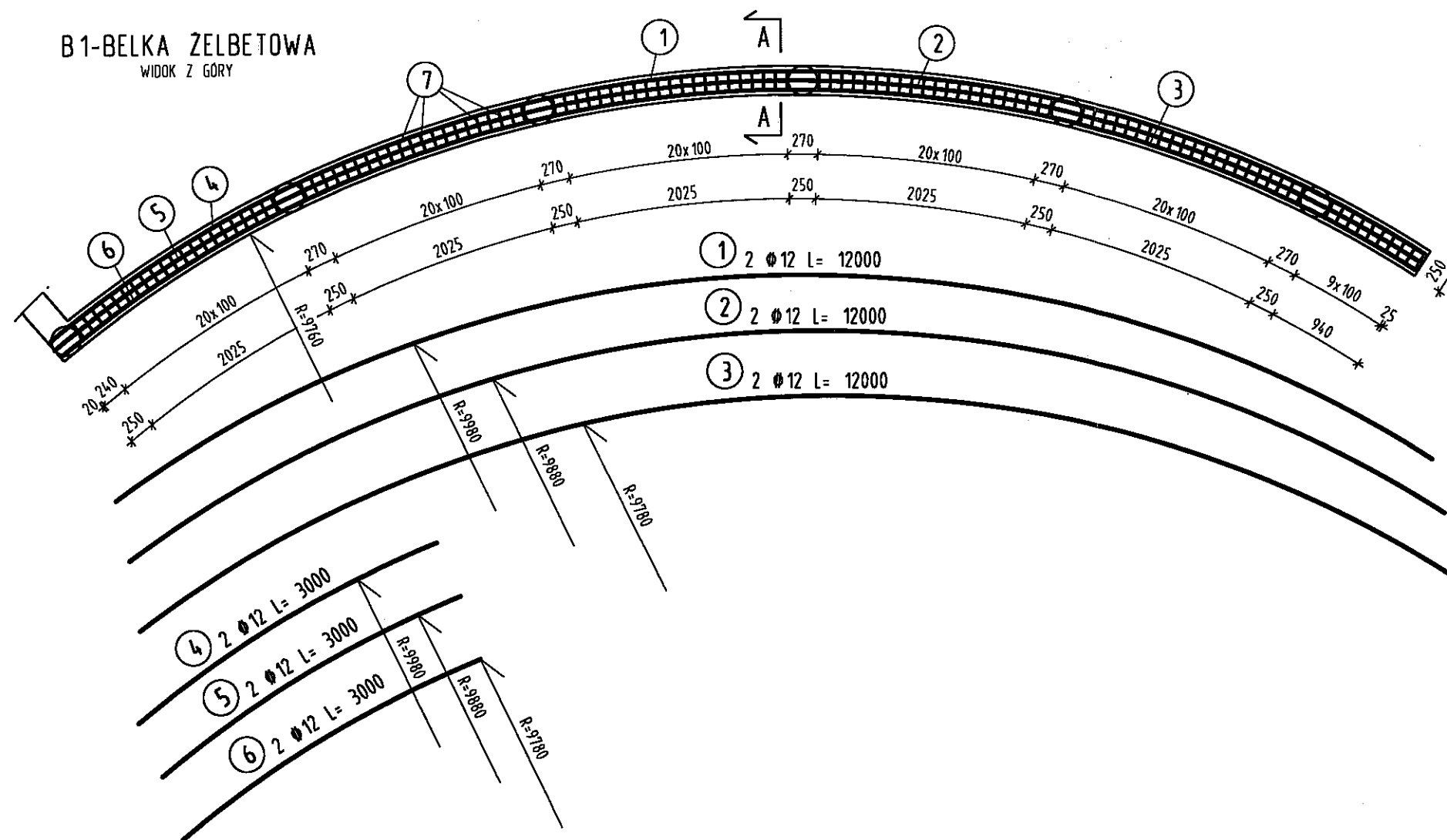
mgr inż. Wanda Walczak

PROJEKTANT
specjalności konstrukcyjno-inżynierskiej
Upr. bud. Nr UAN-I-8340/A-168/87
Nr ew. członka SOKB SLK/BO/5518/02

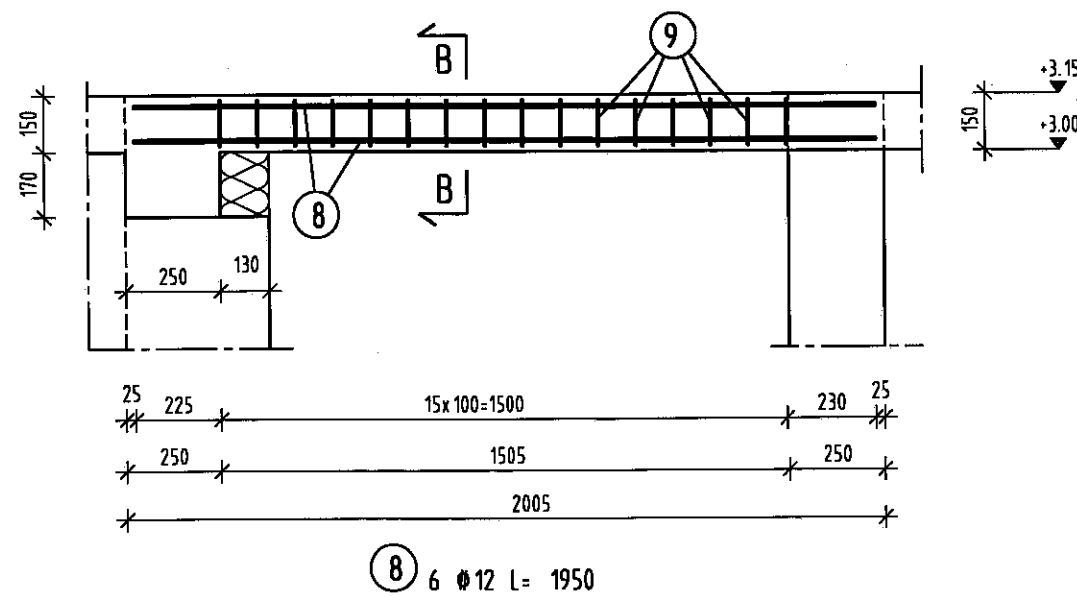
BETON: B20
STAL: A-0, A-III

Autor projektu: mgr inż. WANDA WALCZAK upr. bud. nr UAN-I-8340/A-168/87		
Inwestor: GMINA JASENICA, JASENICA 159		
Adres inwestycji: BUDOWA BOISKA DO PIŁKI NOŻNEJ WRAZ Z INFRASTRUKTURĄ I OBIEKTAMI TOWARZYSZĄCYMI na działce nr 879 w Jasenicy, dla Gimnazjum i Zespołu Szkóło-Przedszkolnego w Jasenicy		
Przebieg: PI-PLATA ŻELBETOWA		Brana: KONSTRUKCYJNA
Skala: 1 : 100	Data: LUTY 2005	Nr rys: 2

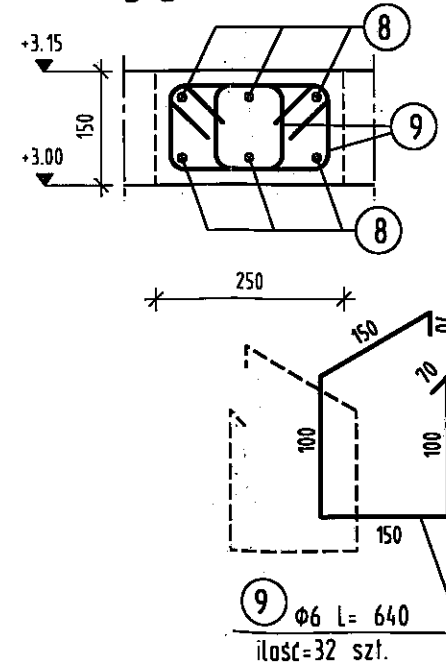
B1-BELKA ŻELBETOWA WIDOK Z GÓRY



B2-BELKA ŻELBETOWA



B-B



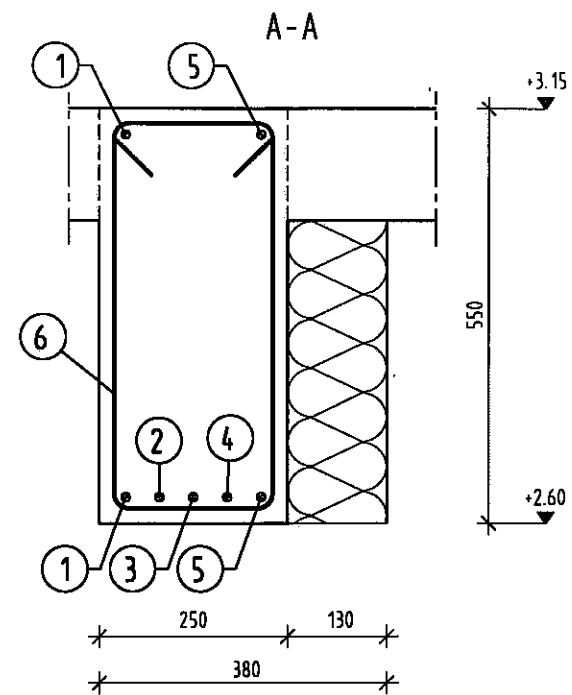
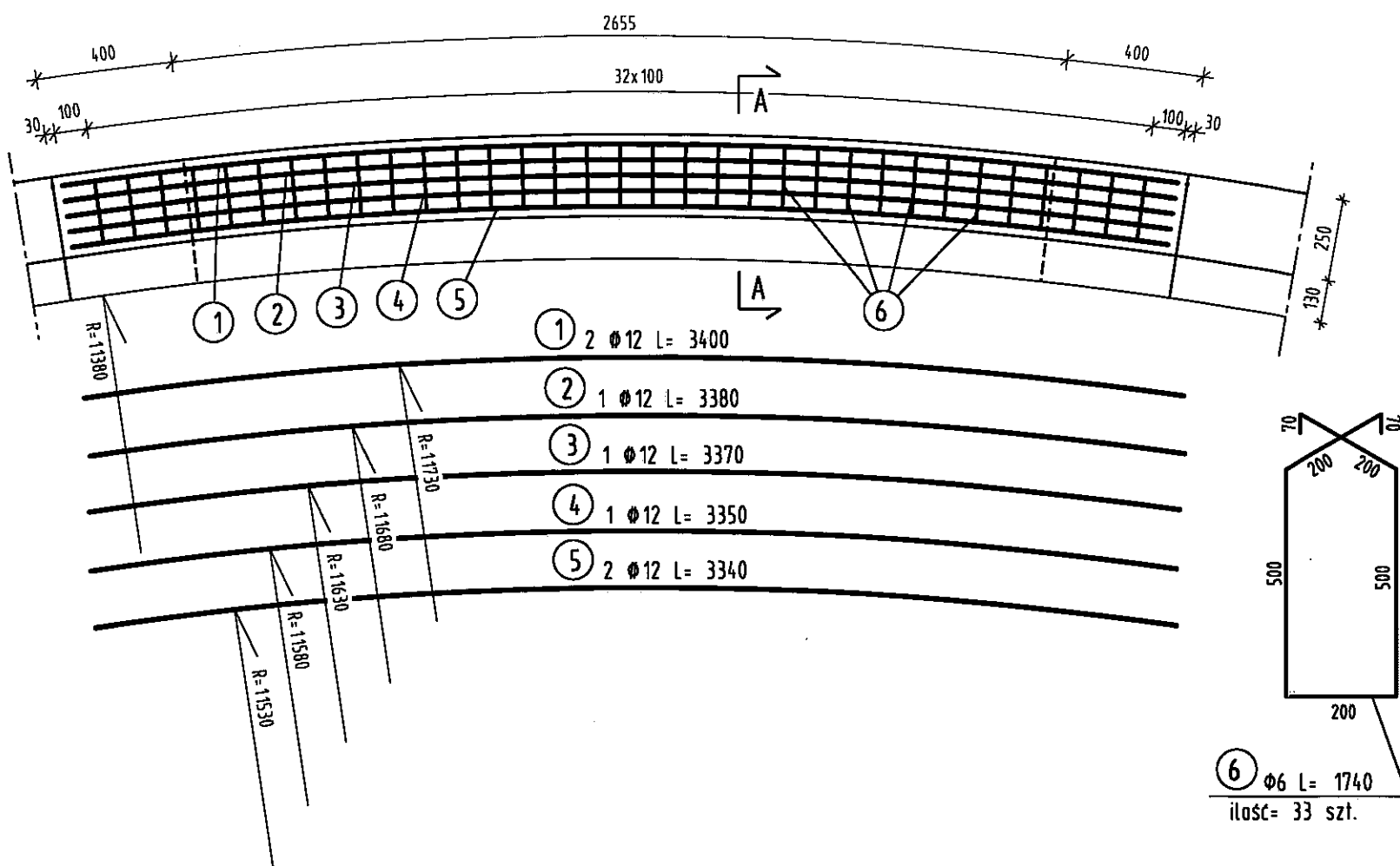
mgr inż. Wanda Walczak

PROJEKTANT
specjalności konstrukcyjno-inżynierskiej
Upr. bud. Nr UAN-I-8340/A-168/87
Nr ew. członka SOKB SLK/BO/8518/01

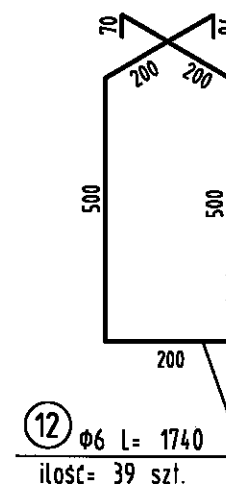
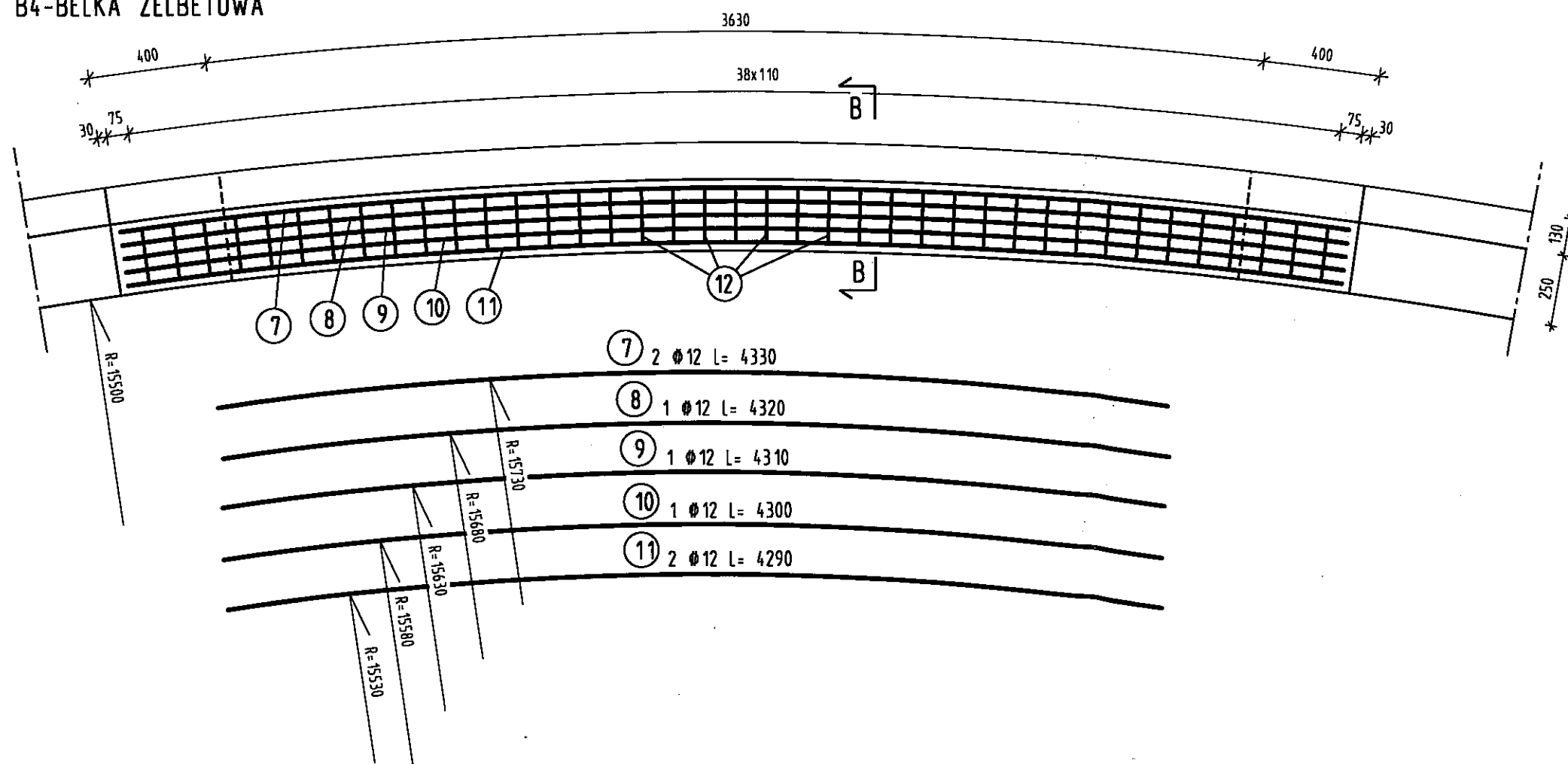
BETON: B20
STAL: A-0, A-III

Autor projektu: mgr inż. WANDA WALCZAK upr. bud. nr UAN-I-8340/A-168/87	
Inwestor: GMINA JASENICA, JASENICA 159	
Adres inwestycji: BUDOWA BOISKA DO PIŁKI NOŻNEJ WRAZ Z INFRASTRUKTURĄ I OBIEKTAMI TOWARZYSZĄCYMI na działce nr 979 w Jasenicy, dla Gimnazjum i Zespołu Szkół Przedszkolnego w Jasenicy	
B1, B2-BELKI ŻELBETOWE	branża: KONSTRUKCYJNA
Skala: 1 : 20, 1 : 10	Nr rys: 3
Data: LUTY 2005	

B3-BELKA ŻELBETOWA



B4-BELKA ŻELBETOWA



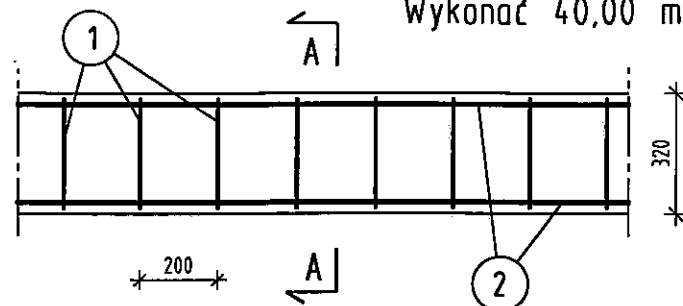
mgr inż. Wanda Walczak

PROJEKTANT
specjalności konstrukcyjno-inżynierskie
Upr. bud. Nr UAN-I-8340/A-168/87
Nr ew. członka SOKB SLK/BO/55/8/0:

BETON: B20
STAL: A-0, A-III

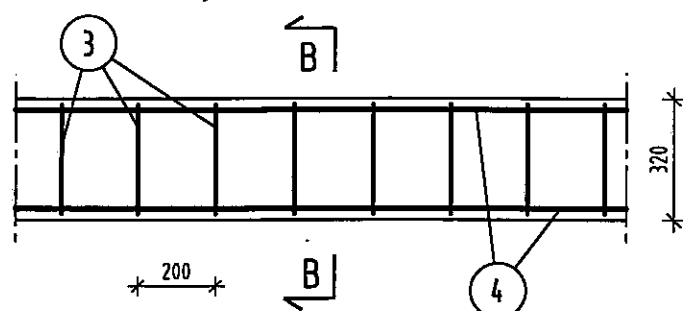
Autor projektu: mgr inż. WANDA WALCZAK upr. bud. nr UAN-I-8340/A-168/87		
Inwestor: GMINA JASENICA, JASENICA 159		
Adres inwestycji: BUDOWA BOISKA DO PIŁKI NOŻNEJ WRAZ Z INFRASTRUKTURĄ I OBIEKTAMI TOWARZYSZĄCYMI na działce nr 279 w Jasenicy, dla Gimnazjum i Zespołu Szkółno-Przedszkolnego w Jasenicy		
B3, B4-BELKI ŻELBETOWE		Brzga KONSTRUKCYJNA
Skala: 1 : 20, 1 : 10	Data: LUTY 2005	Nr rys: 4

W1-WIENIEC ŻELBETOWY
Wykonać 40,00 mb.



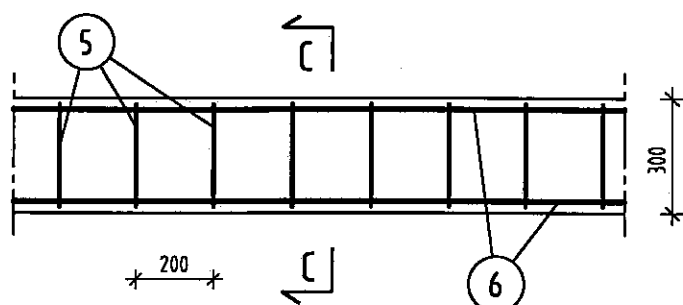
1 4 $\phi 12$ Lcat.=204000

W2-WIENIEC ŻELBETOWY
Wykonać 3,75 mb.



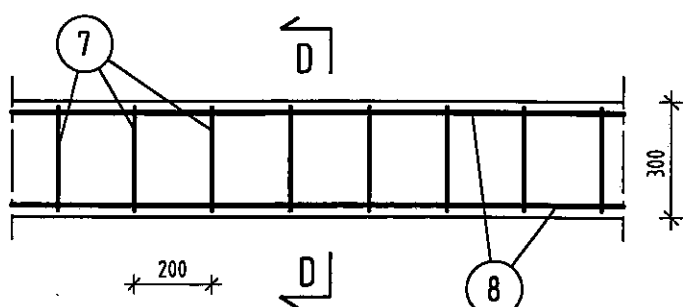
3 4 $\phi 12$ Lcat.=17000

W3-WIENIEC ŻELBETOWY
Wykonać 25,95 mb.

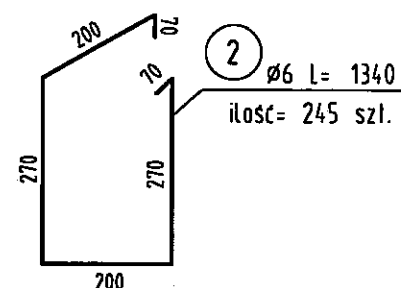
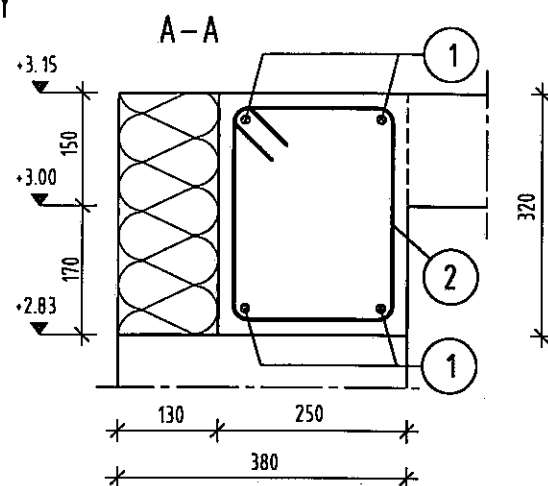


5 4 $\phi 12$ Lcat.=106800

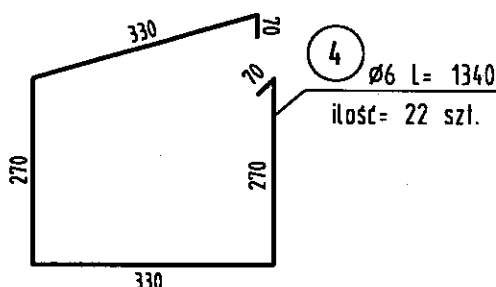
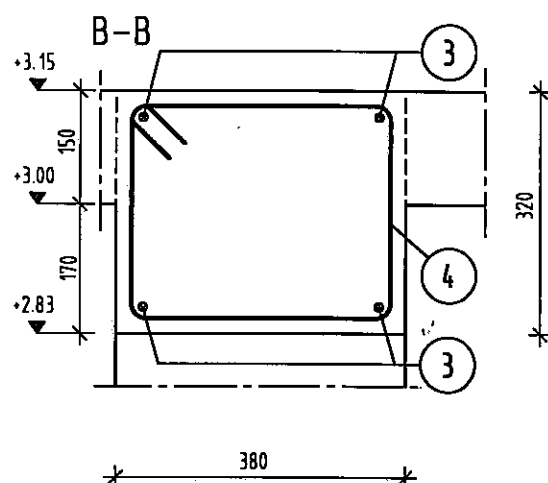
W4-WIENIEC ŻELBETOWY
Wykonać 4,65 mb.



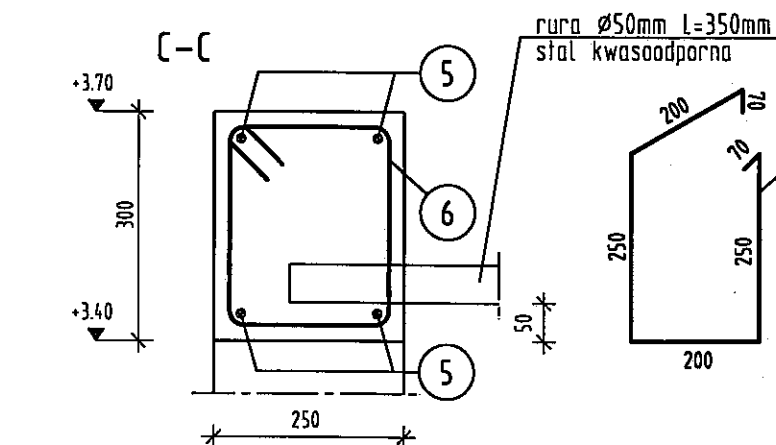
7 4 $\phi 12$ Lcat.=18600



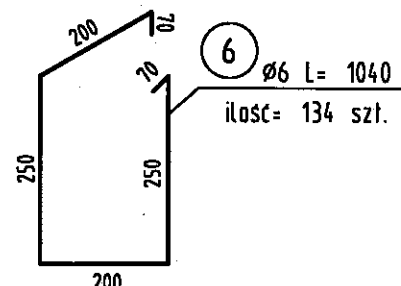
2 $\phi 6$ L= 1340
ilość= 245 szt.



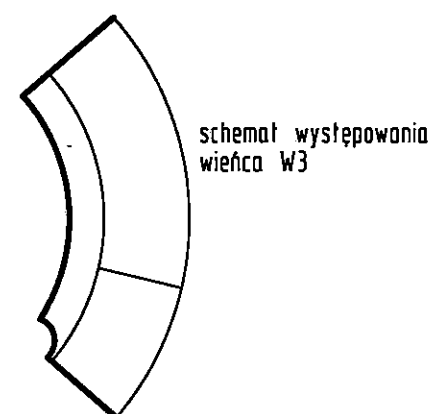
4 $\phi 6$ L= 1340
ilość= 22 szt.



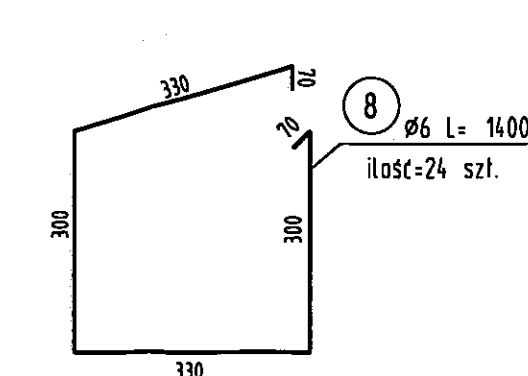
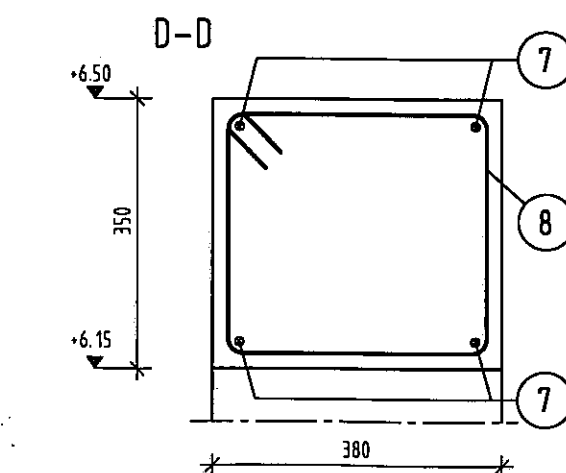
rura $\phi 50$ mm L=350mm
stal kwasoodporna



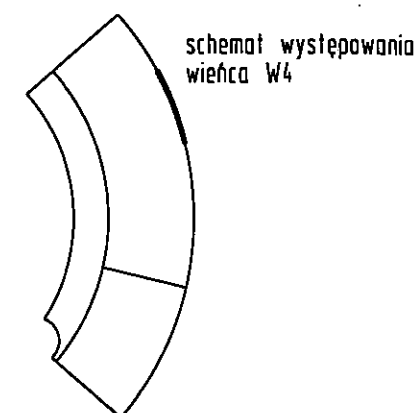
6 $\phi 6$ L= 1040
ilość= 134 szt.



schemat występowania
wieńca W3



8 $\phi 6$ L= 1400
ilość=24 szt.



schemat występowania
wieńca W4

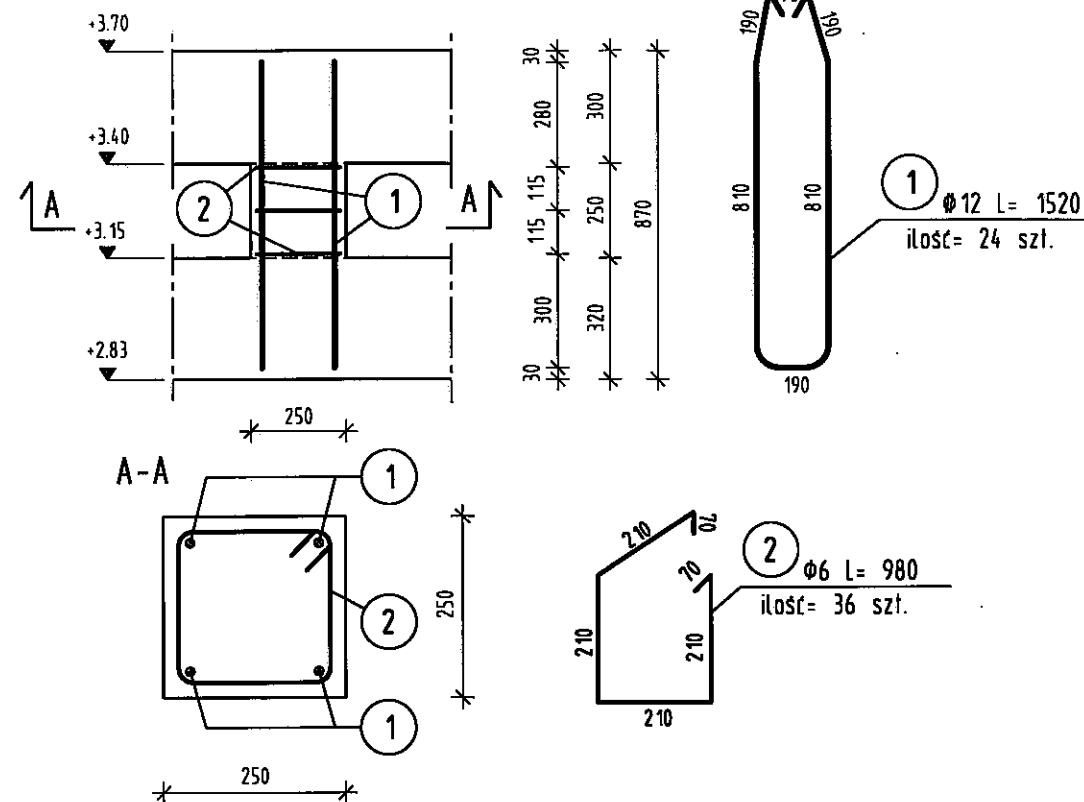
mgr inż. Wanda Walczak

PROJEKTANT
specjalności konstrukcyjno-inżynierskiej
Upr. bud. Nr UAN-I-8340/A-168/87
Nr ew. członka ŚOIB SLK/BO/5518/02

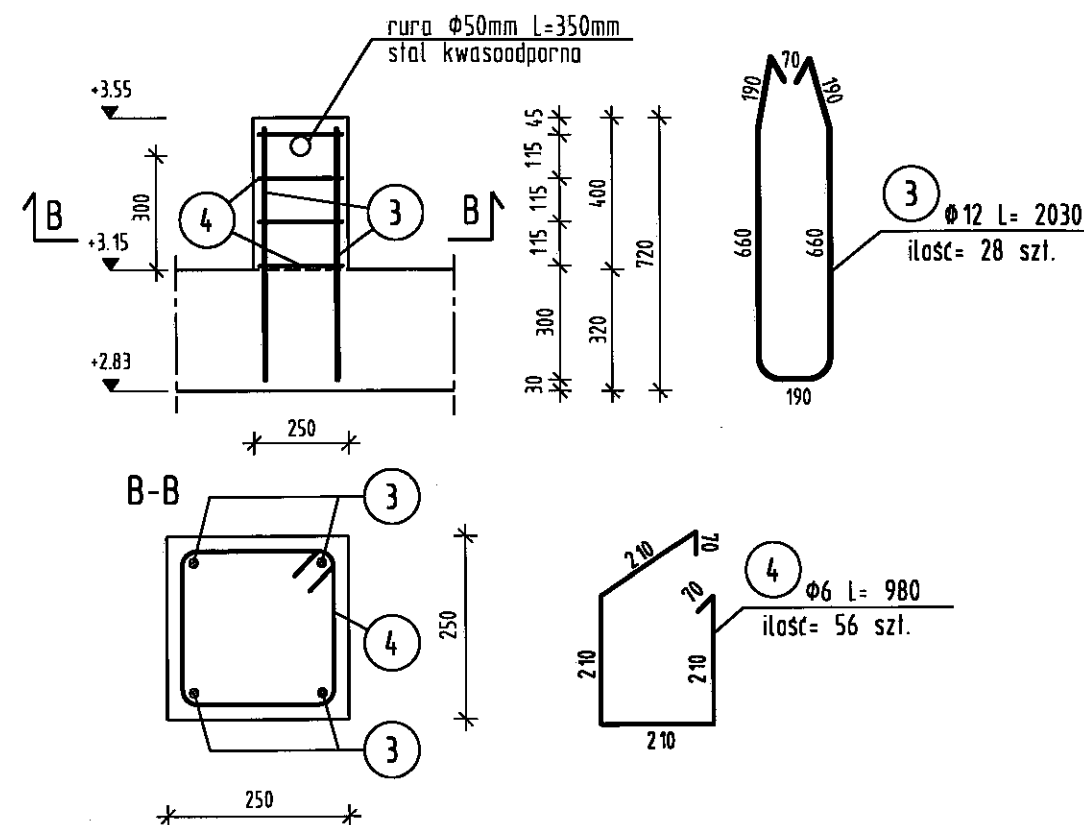
BETON: B20
STAL: A-0, A-III

Autor projektu: mgr inż. WANDA WALCZAK upr. bud. nr UAN-I-8340/A-168/87	
Inwestor: GMINA JASENICA, JASENICA 159	
Adres inwestycji: BUDOWA BOISKA DO PIŁKI NOŻNEJ WRAZ Z INFRASTRUKTURĄ I OBIEKTAMI TOWARZYSZĄCYMI na działce nr 279 w Jasenicy, dla Gimnazjum i Zespołu Szkóło-Przedszkolnego w Jasenicy	
W1-W4 WIENIEC ŻELBETOWE	Branka KONSTRUKCYJNA
Skala: 1 : 20, 1 : 10	Data: LUTY 2005 Nr rys: 5

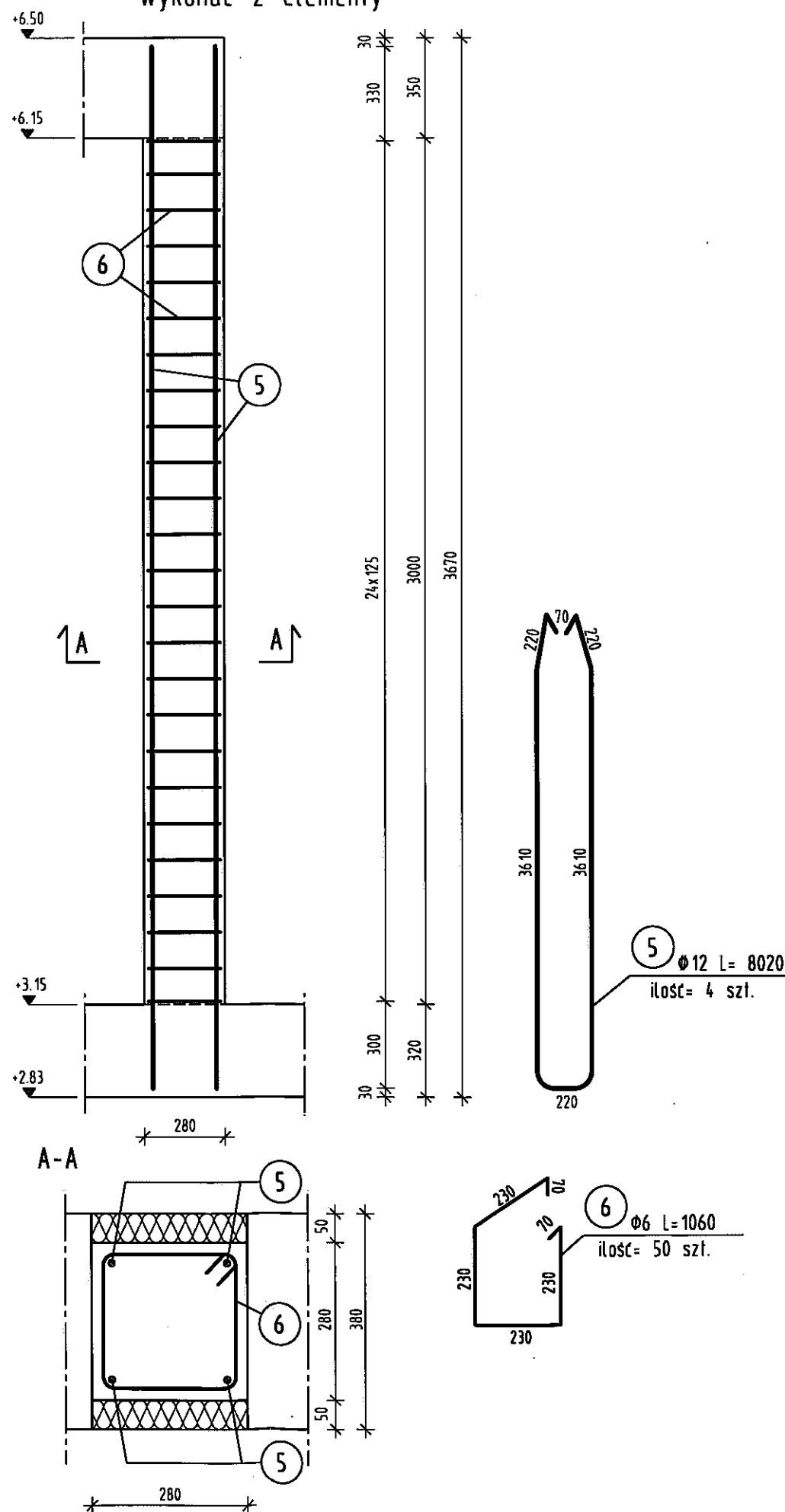
S1-SŁUPEK KOTWIĄCY Wykonać 12 elementów



S2-SŁUPEK KOTWIĄCY Wykonać 14 elementów



S3-SŁUPEK KOTWIĄCY Wykonać 2 elementy



BETON: B20
STAL: A-0, A-III

Autor projektu: mgr inż. WANDA WALCZAK mgr inż. Wanda Walczak opr. bud nr UAN-I-8340/A-168/87		PROJEKTANT specjalności konstrukcyjno-inżynierskiej Upr. bud. Nr UAN-I-8340/A-168/87 Nr ew. członka SOKB SLK/BO/5516/02	
Inwestor: GMINA JASENICA, JASENICA 159			
Adres inwestycji: BUDOWA BOISKA DO PIŁKI NOŻNEJ WRAZ Z INFRASTRUKTURA I OBIEKTAMI TOWARZYSZĄCYMI na działce nr 979 w Jasenicy, dla Gimnazjum i Zespołu Szkółno-Przedszkolnego w Jasenicy			
S1-S3 SŁUPY ŻELBETOWE		Branża: KONSTRUKCYJNA	
Skala: 1 : 20, 1 : 10		Data: LUTY 2005 Nr rys: 6	

② 36 Ø12 l= 1200

+3.15

+3.00

fundament 50x50 cm pod stup $\varnothing 25\text{cm}$

Diagram 2 shows a horizontal line with three tick marks. The segments between the tick marks are labeled 125, 250, and 125. Below the line, a bracket spans the entire length and is labeled 500.

70 6x90 7x90 14x180 130 30 150 3170 3320

3) $\phi 6 \quad l = 860$
ilość = 132 szt.

F1 ŁAWY FUNDAMENTOWE
Wykonać 50,00 mb.

Technical drawing of a beam cross-section showing reinforcement layout. The drawing includes a vertical dimension of 400 and a horizontal dimension of 200. Reinforcement bars are labeled 4 and 5. Section lines B-B are indicated.

④ 4 φ12 Lcαk.=206000

The diagram shows a cross-section of a reinforced concrete slab, labeled 'B-B'. The slab has a total width of 700 mm and a total height of 400 mm. The bottom 100 mm of the slab is labeled 'chudy beton' (lean concrete). The top surface is at an elevation of -0.72, and the bottom surface is at an elevation of -1.12. The slab contains two layers of reinforcement. The top layer consists of 4 bars, with 2 bars bent up at an angle. The bottom layer consists of 5 bars. The distance between the centerlines of the top and bottom reinforcement layers is 300 mm.

5 $\phi 6$ L= 1740
ilość= 258 szt.

BETON: B20
STAL: A-0 A III

Autor projektu: mgr inż. WANDA WALCZAK, specjalista w konstrukcyjno-inżynierijnej
 Upr. bud. Nr UAN-4-3340/A-168/87
 upr. bud. nr UAN-4-3340/A-168/87
 0102/2016/83
 011B SLK/BO/5518/02

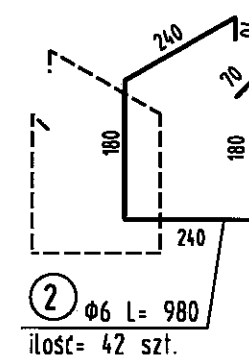
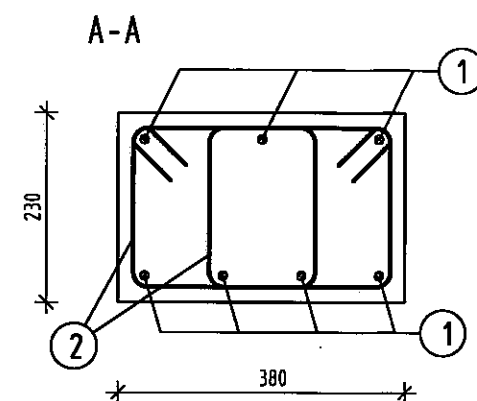
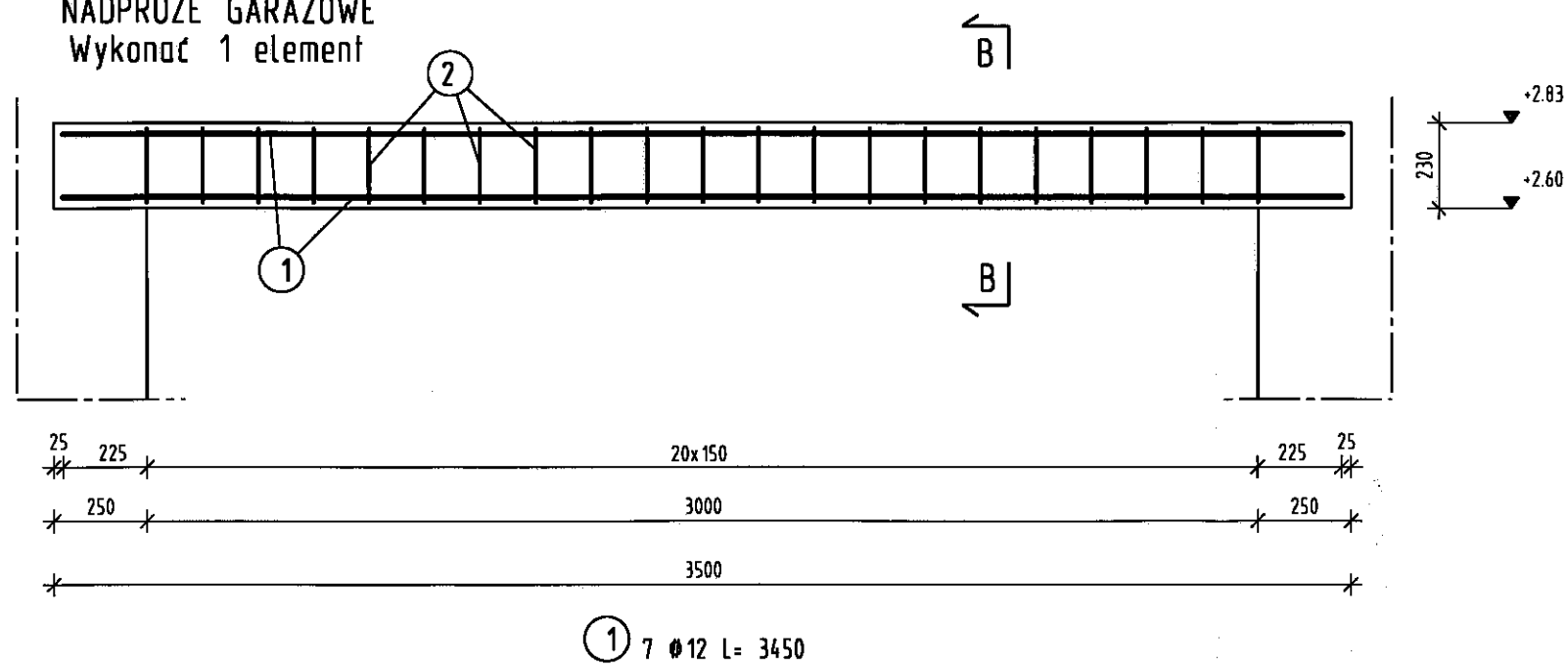
Investor: GMINA JASIENICA, JASIENICA 159

Adres inwestycji: BUDOWA BOISKA DO PIŁKI NOŻNEJ WRAZ Z INFRASTRUKTURĄ
I OBIEKTAMI TOWARZYSZĄCYMI na działce nr 279 w Jesienicy,
do Gminzjum i Zespołu Szkolno-Przedszkolnego w Jesienicy

SA-SŁUPY ŻELBETOWE, FI-FUNDAMENTY ŻELBETOWE	Brzmie: KONSTRUKCYJNA
---	--------------------------

Skala: 1 : 20, 1 : 10	Data: LUTY 2005	Nr rys: 7
-----------------------	-----------------	-----------

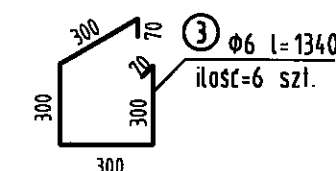
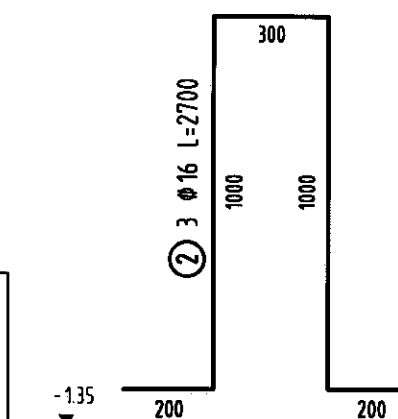
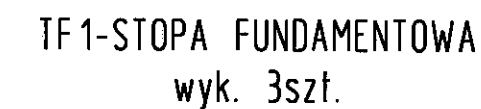
NADPROŻE GARAZOWE
Wykonać 1 element



BETON: B20
STAL: A-0, A-III

Autor projektu: mgr inż. WANDA WĄLCZAK Wanda Wąlczak upr. bud. nr UAN-I-8340/A-168/87		
PROJEKTANT		
Inwestor: GMINA JASENICA JASENICA Sp. z o.o. konstrukcyjno-inżynierskiej Upr. bud. Nr UAN-I-8340/A-168/87 Nr ew. członka ŚOIB SLK/BO/5518/02		
Adres inwestycji: BUDOWA BOISKA DO PIKI NOŻNEJ WRAZ Z INFRASTRUKTURĄ I OBIEKTAMI TOWARZYSZĄCYMI na działce nr 279 w Jasienicy, dla Gimnazjum i Zespołu Szkółno-Przedszkolnego w Jasienicy		
NADPROŻE ŻELBETOWE		Branża: KONSTRUKCYJNA
Skala: 1 : 20, 1 : 10	Data: LUTY 2005	Nr rys: 8

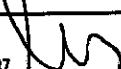
Technical drawing showing a building layout with dimensions and labels. The drawing includes a dashed line representing a path or boundary, with dimensions 600, 600, 305, 305, 1100, and 1300. The label 'FUNDAMENTY SCHO' is visible at the top. The drawing also shows a cross-hatched area and three square structures, each labeled 'TF1'.

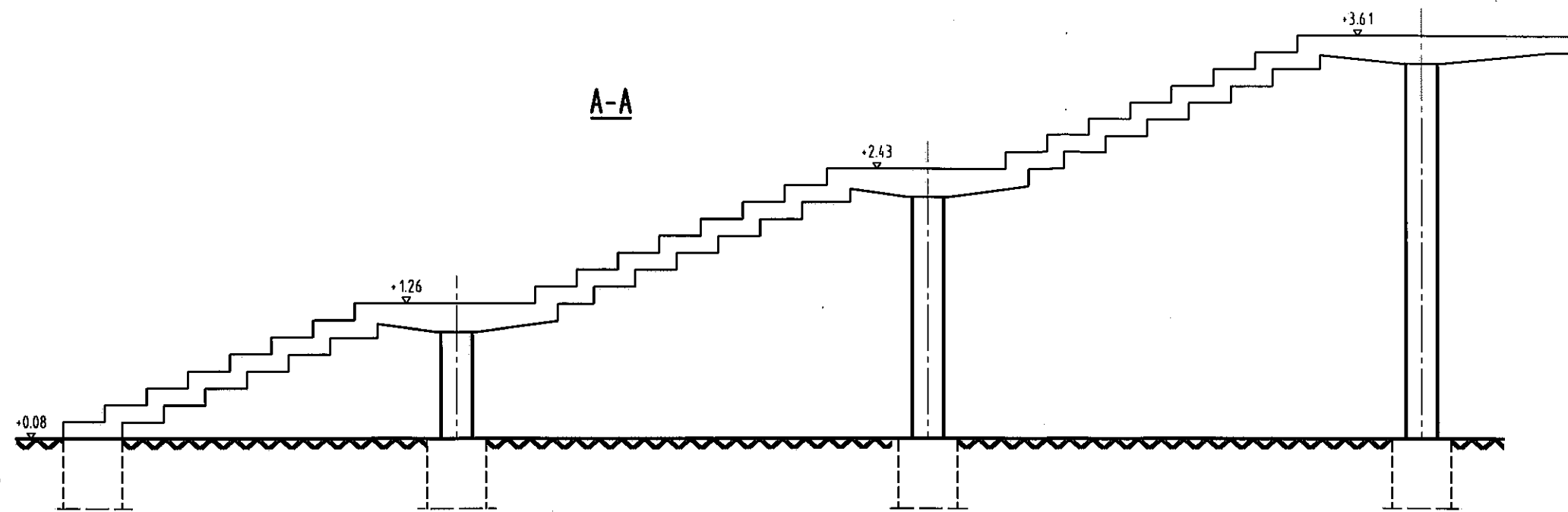


mgr inż. Wanda Walczak

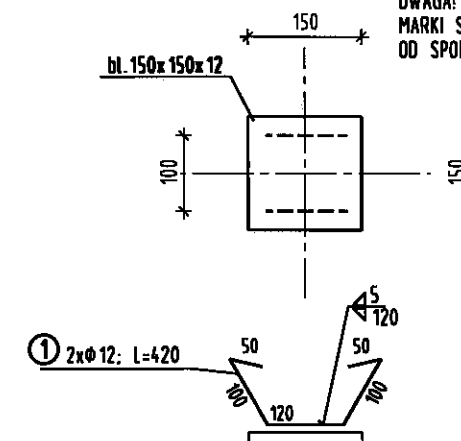
PROJEKTANT
specjalności konstrukcyjno-inżynierskiej
Upr. bud. Nr UAN-I-3340/A-168/87
Nr sw. członka ŚOIB SŁK/BO/5518/02

BETON: B20
STAL: A-0, A-III
otulina: 50mm

Autor projektu: mgr inż. WANDA WALCZAK upr. bud. nr UAN-I-8340/A-168/87		
Inwestor: GMINA JASENICA, JASENICA 159		
Adres inwestycji: BUDOWA BOISKA DO PIKI NOŻNEJ WRAZ Z INFRASTRUKTURĄ I OBIEKTAMI TOWARZYSZĄCYMI na działce nr 279 w Jasenicu, dla Gimnazjum i Zespołu Szkóło-Przedszkolnego w Jasenicu		
RYSUNEK ZESTAWIWCY FUNDAMENTÓW SCHODÓW NA TARAS TER-STOPA FUNDAMENTOWA		Branża: KONSTRUKCYJNA
Skala: 1 : 100, 1/20	Data: LUTY 2005	Nr rys.: 9

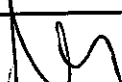


UWAGA!
MARKI STALOWE KOTWIC
OD SPODU PŁYTY SCHODOWEJ.

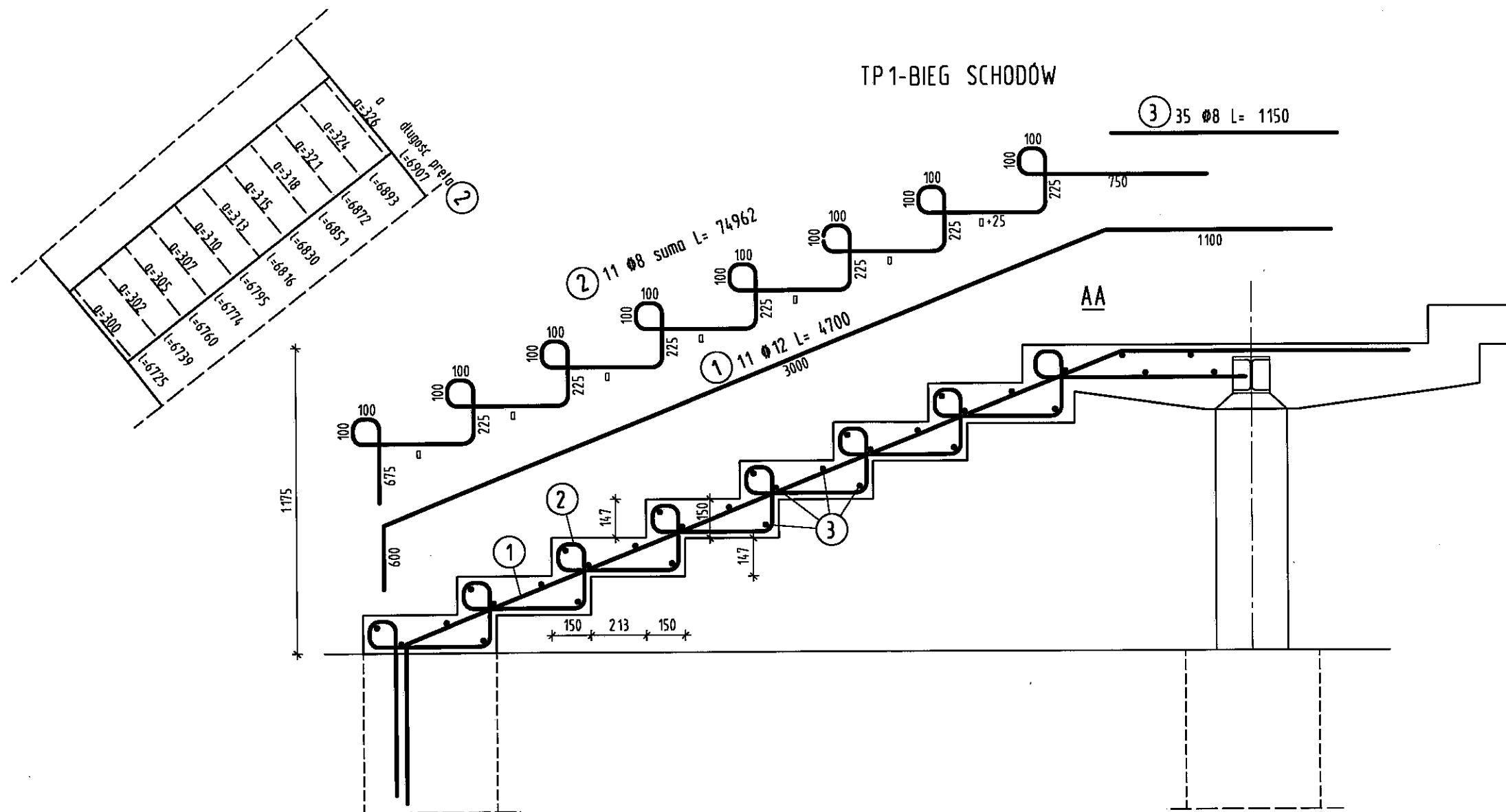


PROJEKTANT
specjalności konstrukcyjno-inżynierskiej
Upr. bud. Nr UAN-I-6340/A-168/87
Nr ew. członka ŚOIB SLK/BO/5518/02

BETON: B20
STAL: A-0, A-III
STAL: ST3SX
otulina: 25mm

Autor projektu: mgr inż. WANDA WALCZAK upr. bud. nr UAN-I-8340/A-168/87		
Inwestor: GMINA JASENICA, JASENICA 159		
Adres inwestycji: BUDOWA BOISKA DO PIKI NOŻNEJ WRAZ Z INFRASTRUKTURĄ I OBIEKTAMI TOWARZYSZĄCYMI na działce nr 279 w Jasenicu, dla Gminy i Zespołu Szkółno-Przedszkolnego w Jasenicu		
RYSEK ZESTAWCZY SCHODÓW NA TARAS MARKA STAŁOWA DO KOTWIENIA BALUSTADY		Brutto: KONSTRUKCYJNA
Skala: 1 : 100, H0	Data: LUTY 2005	Nr rys.: 10

TP1-BIEG SCHODÓW



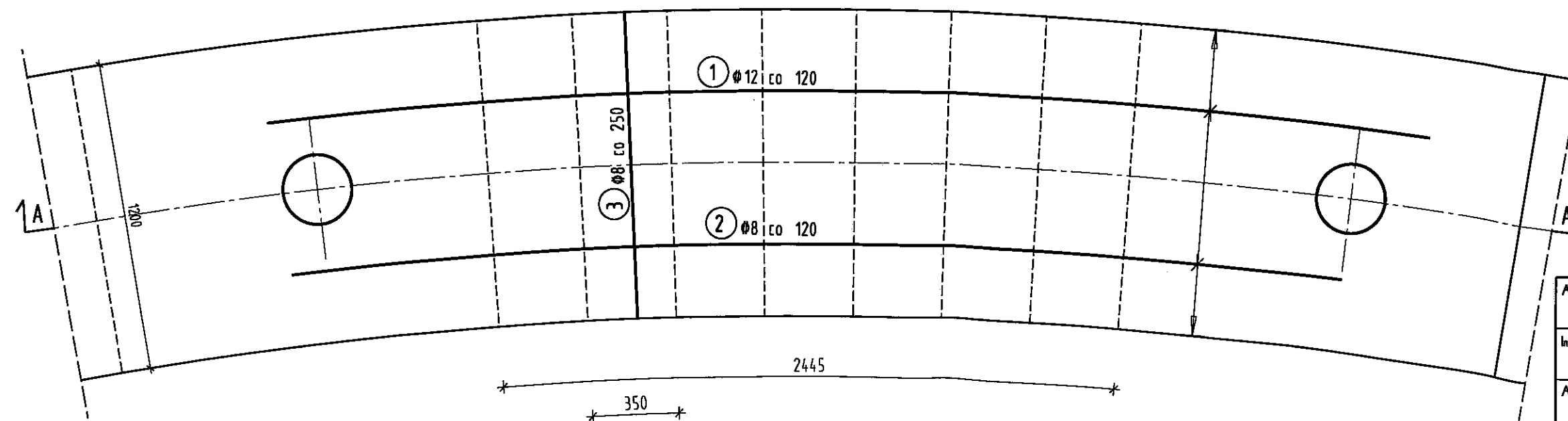
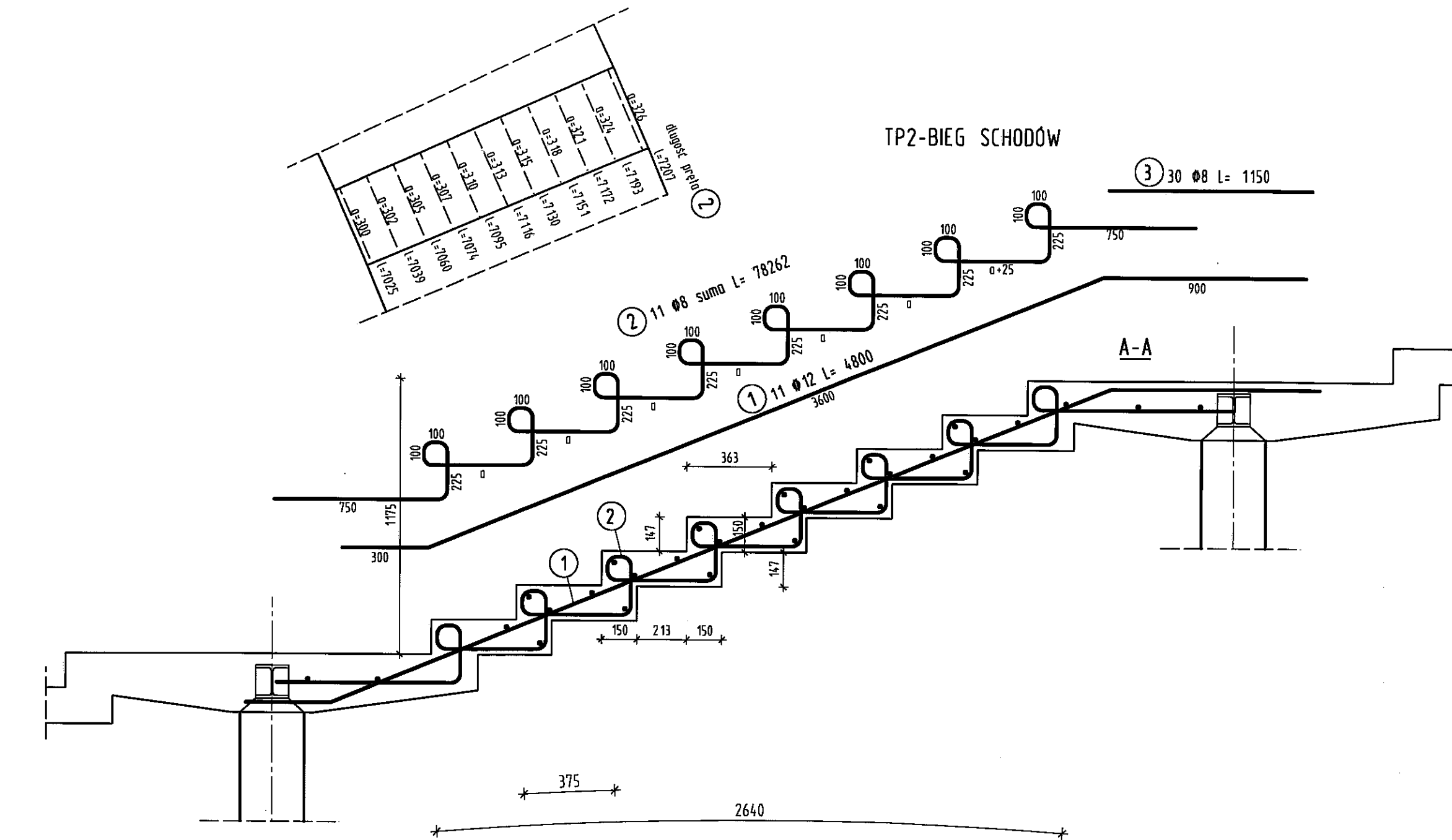
mgr inż. Wanda Walczak

PROJEKTANT
specjalności konstrukcyjno-inżynierskiej
Upr. bud. nr UAN-I-8340/A-168/87
Nr ew. członka SOIIB SLK/BO/5518/02

BETON: B20
STAL: A-0, A-III
otulina: 25mm

Autor projektu: mgr inż. WANDA WALCZAK upr. bud. nr UAN-I-8340/A-168/87		
Inwestor: GMINA JASENICA, JASENICA 159		
Adres inwestycji: BUDOWA BOISKA DO PIŁKI NOŻNEJ WRAZ Z INFRASTRUKTURĄ I OBIEKTAMI TOWARZYSZĄCYMI na działce nr 279 w Jasenicy, dla Gimnazjum i Zespołu Szkółno-Przedszkolnego w Jasenicy		
TP1-BIEG SCHODÓW		Brana: KONSTRUKCYJNA
Skala: 1 : 20	Data: LUTY 2005	Nr rys: 11

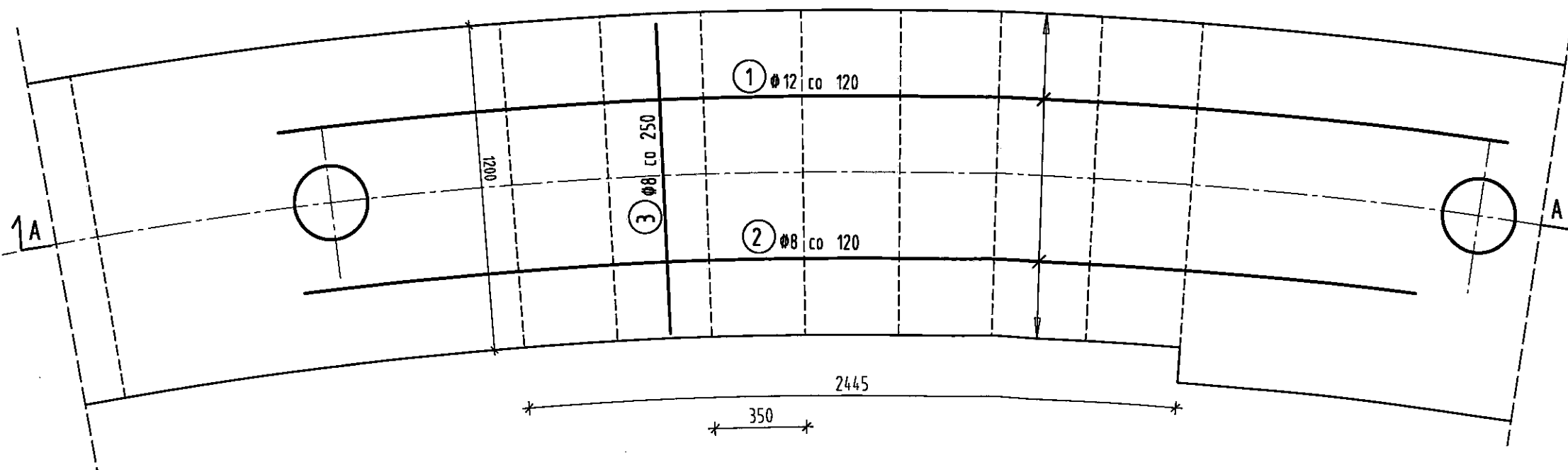
TP2-BIEG SCHODÓW



BETON: B20
STAL: A-0, A-III
otulina: 25mm

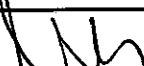
Autor projektu: mgr inż. WANDA WALCZAK upr. bud. nr UAN-I-8340/A-168/87	
Inwestor: GMINA JASENICA, JASENICA 159	
Adres inwestycji: BUDOWA BOISKA DO PIŁKI NOŻNEJ WRAZ Z INFRASTRUKTURĄ I OBIEKTAMI TOWARZYSZĄCYMI na działce nr 279 w Jasienicy, dla Gimnazjum i Zespołu Szkółno-Przedszkolnego w Jasienicy	
TP2-BIEG SCHODÓW	Branka: KONSTRUKCYJNA
Skala: 1 : 20	Data: LUTY 2005
	Nr rys: 12

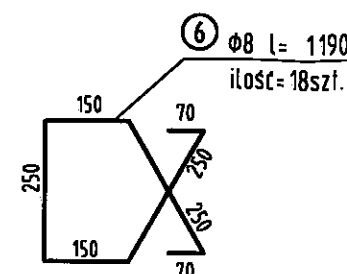
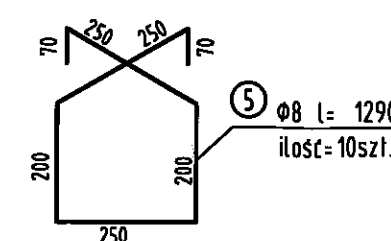
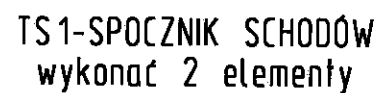
$0=326$	$l=7207$
$0=324$	$l=7193$
$0=321$	$l=7172$
$0=318$	$l=7151$
$0=315$	$l=7130$
$0=313$	$l=7116$
$0=310$	$l=7095$
$0=307$	$l=7074$
$0=305$	$l=7060$
$0=302$	$l=7039$
$0=300$	$l=7025$



PROJEKTANT
specjalności konstrukcyjno-inżynierskiej
Upr. bud. Nr UAN-I-6340/A-168/87
Nr ew. członka ŚOIB SLK/BO/5518/02

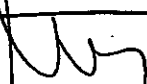
BETON: B20
STAL: A-0, A-III
otulina: 25mm

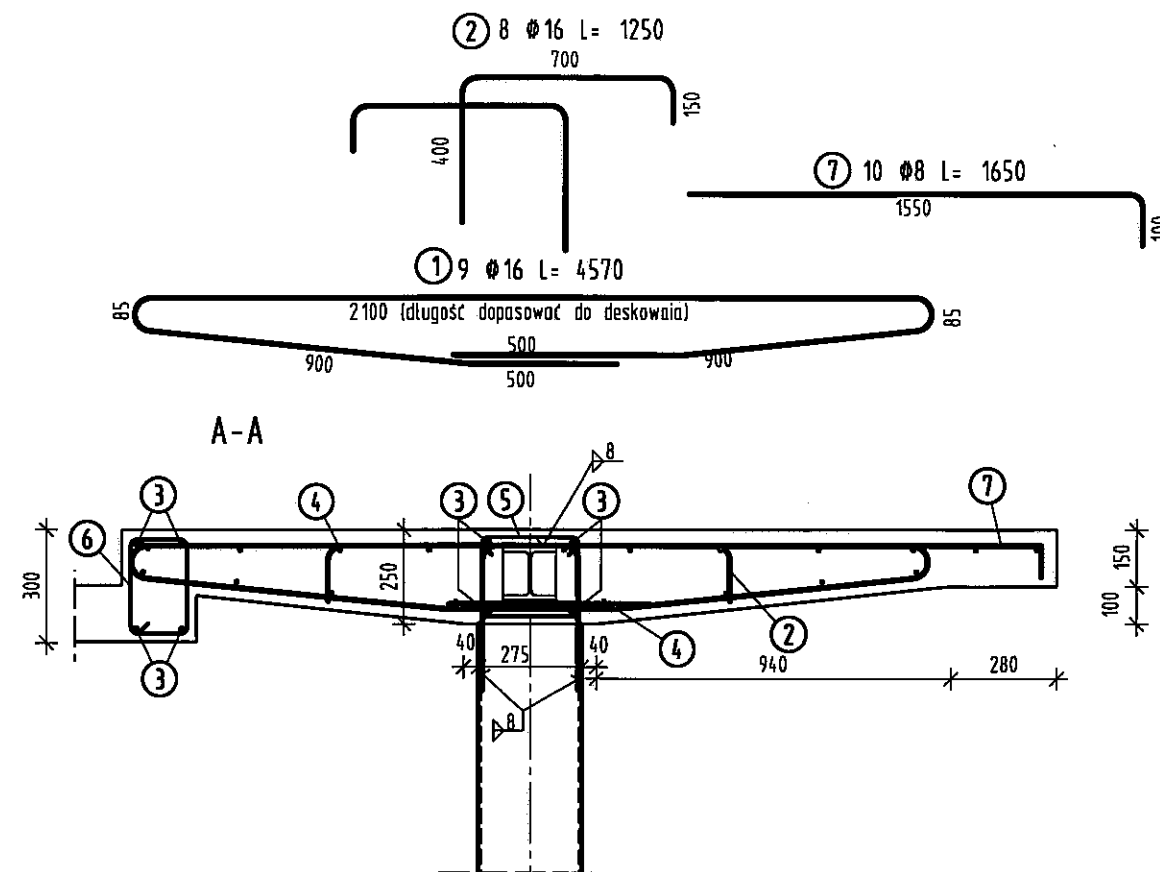
Autos projekt: mgr inż. WANDA WALCZAK		
upr. bud. nr UAN-18340/A-168/87		
Inwestor: GMINA JASENICA, JASENICA 159		
Adres inwestycji: BUDOWA BOISKA DO PIŁKI NOŻNEJ WRAZ Z INFRASTRUKTURĄ I OBIEKTAMI TOWARZYSZĄCYMI na działce nr 279 w Jasenicy, dla Gminnej i Zespołu Szkółno-Przedszkolnego w Jasenicy		
TP3-BEG SCHODÓW		Branda: KONSTRUKCYJNA
Skala: 1 : 20	Data: LUTY 2005	Nr rys. 13



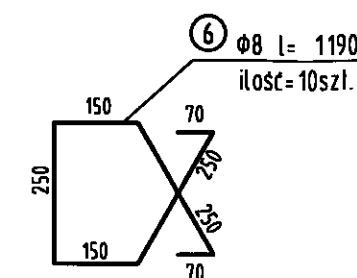
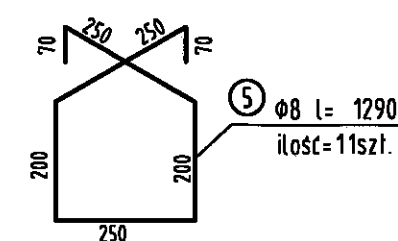
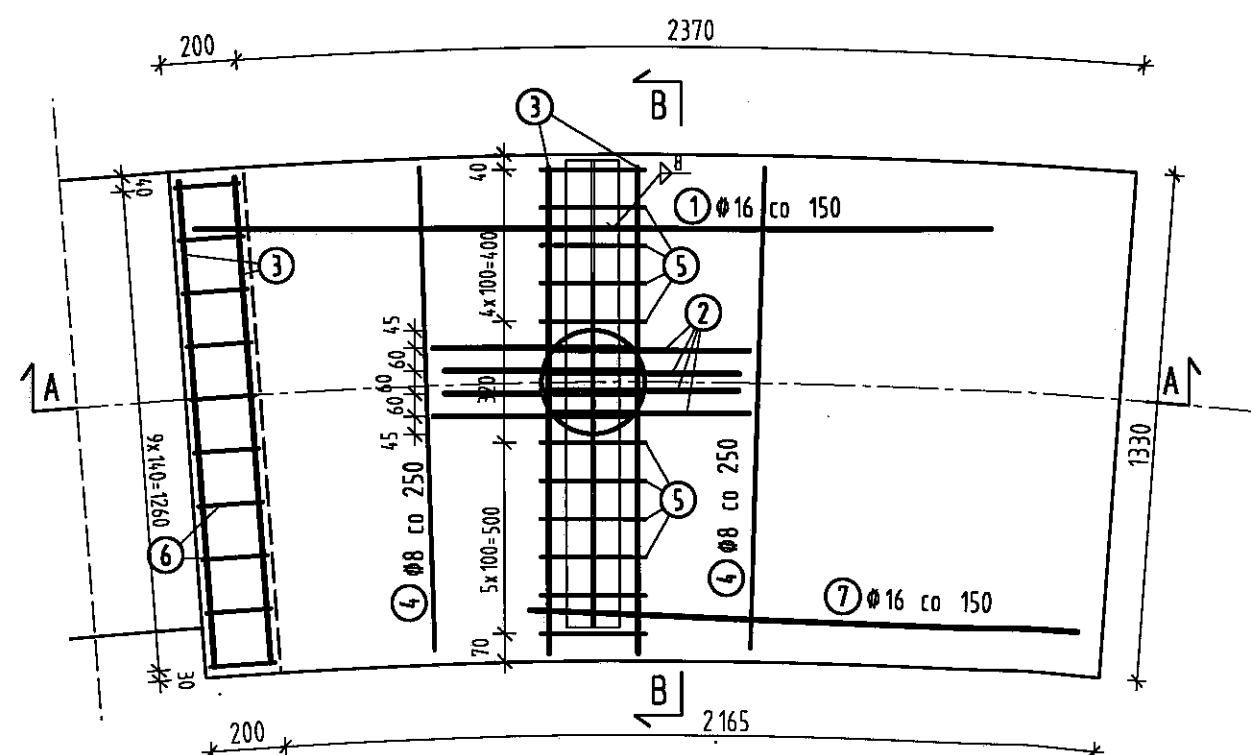
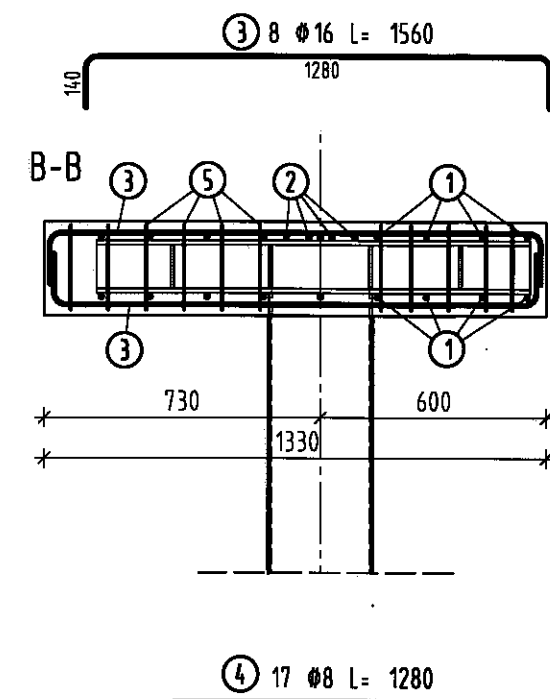
PROJEKTANT
specjalności konstrukcyjno-inżynierskiej
Upr. bud. Nr UAN-I-3340/A-168/87
Nr ew. członka ŚOIB SLK/BO/5518/02

BETON: B20
STAL: A-0, A-III
otulina: 25mm

Autor projektu: mgr inż. WANDA WALCZAK upr. bud. nr UAN-I-8340/A-168/87		
Inwestor: GMINA JASENICA, JASENICA 159		
Adres inwestycji: BUDOWA BOISKA DO PIKI NOŻNEJ WRAZ Z INFRASTRUKTURĄ I OBIEKTAMI TOWARZYSZĄCYMI na działce nr 279 w Jasenicy, dla Gimnazjum i Zespołu Szkóło-Przedszkolnego w Jasenicy		
TSI-SPOCZNIK SCHODÓW		Brana: KONSTRUKCYJNA
Skala: 1 : 20	Data: LUTY 2005	Nr rys: 14



TS2-SPOCZNIK SCHODÓW
wykonać 1 element

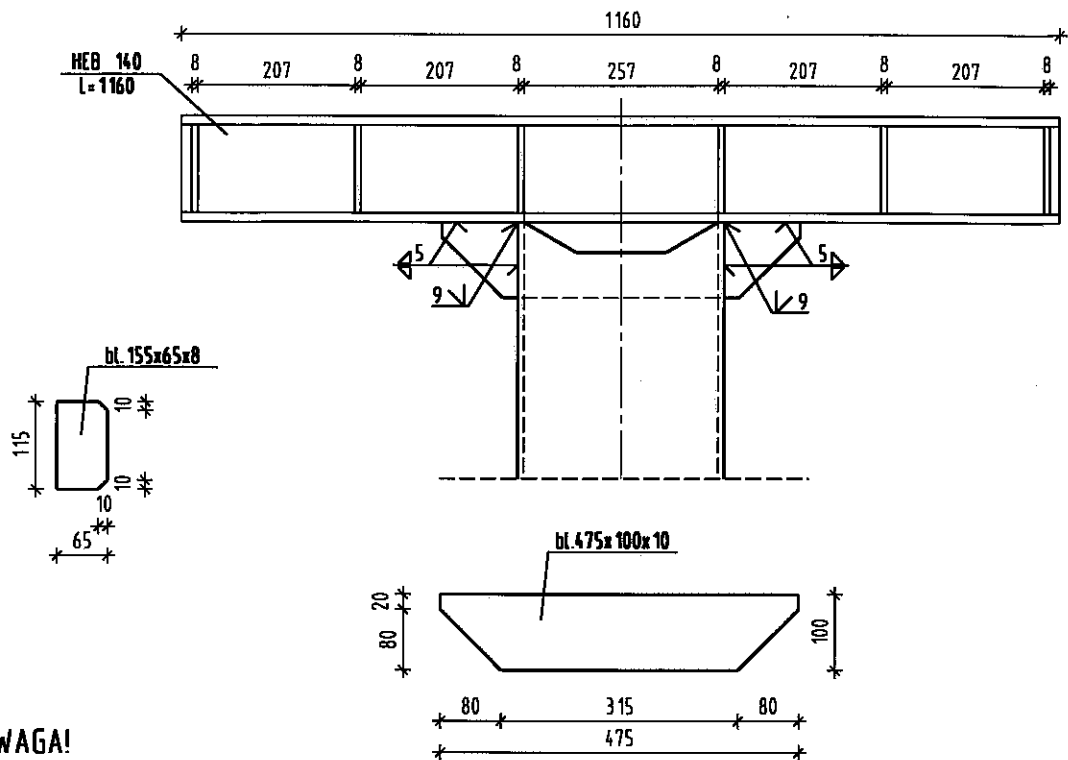
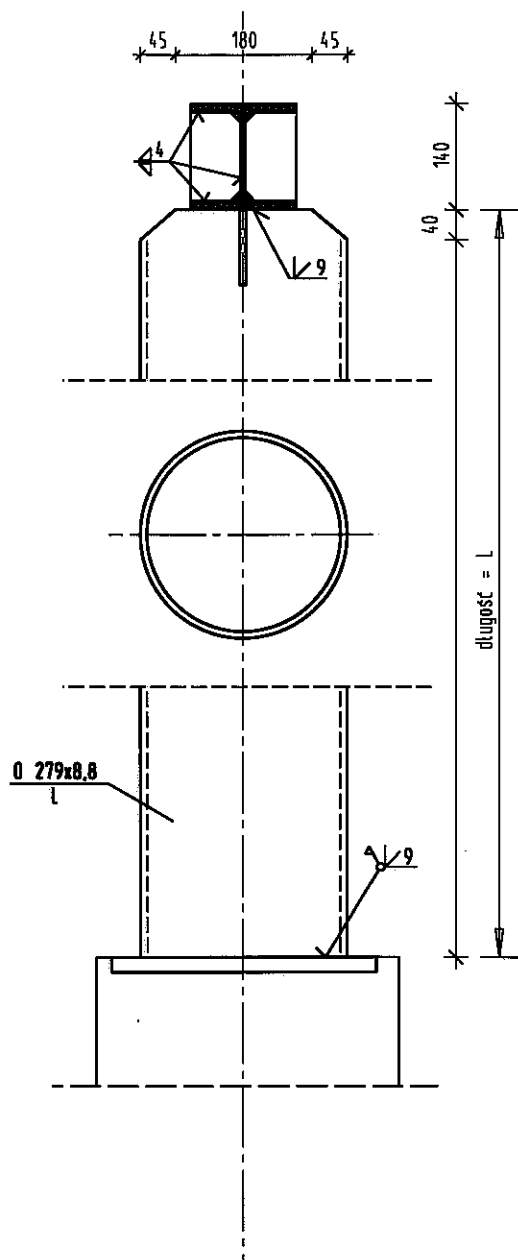


mgr inż. Wanda Walczak
PROJEKTANT
specjalności konstrukcyjno-inżynierskiej
Upr. bud. Nr UAN-I-6340/A-168/87
Nr ew. członka ŚOIB SLK/BO/5518/02

BETON: B20
STAL: A-0, A-III
otulina: 25mm

Autor projektu: mgr inż. WANDA WALCZAK upr. bud. nr UAN-I-6340/A-168/87		
Inwestor: GMINA JASENICA, JASENICA 159		
Adres inwestycji: BUDOWA BOISKA DO PIŁKI NOŻNEJ WRAZ Z INFRASTRUKTURĄ I OBIEKTAMI TOWARZYSZĄCYMI na działce nr 279 w Jasenicy, dla Gimnazjum i Zespołu Szkółno-Przedszkolnego w Jasenicy		
TS2-SPOCZNIK SCHODÓW		Branża: KONSTRUKCYJNA
Skala: 1 : 20	Data: LUTY 2005	Nr rys: 15

SS1; SS2; SS3 -SŁUP STALOWY
wyk. po 1szt



UWAGA!
dla SS1 L=985
dla SS2 L=2160
dla SS3 L=3335

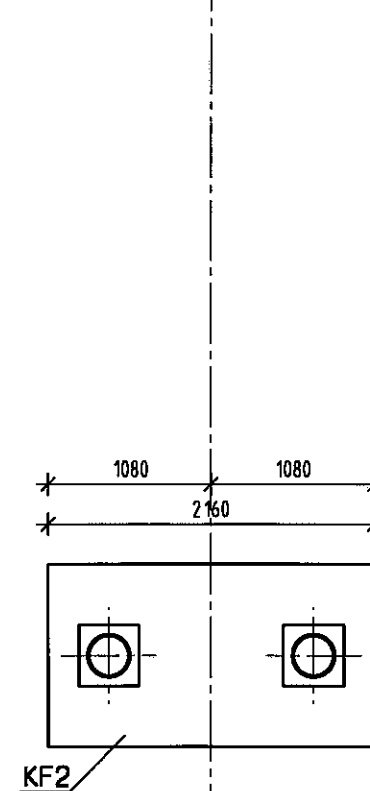
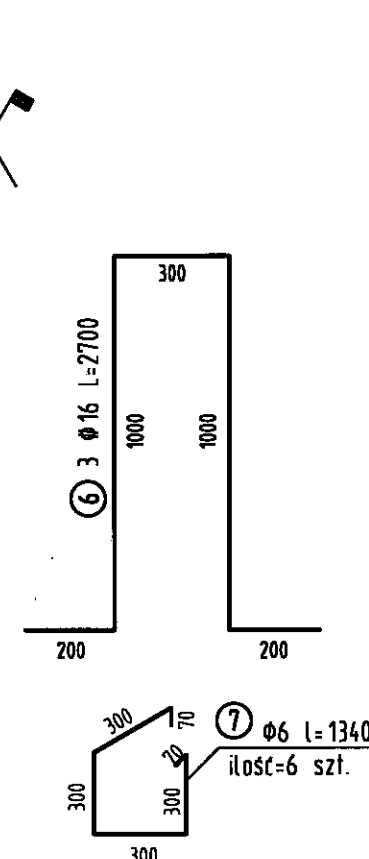
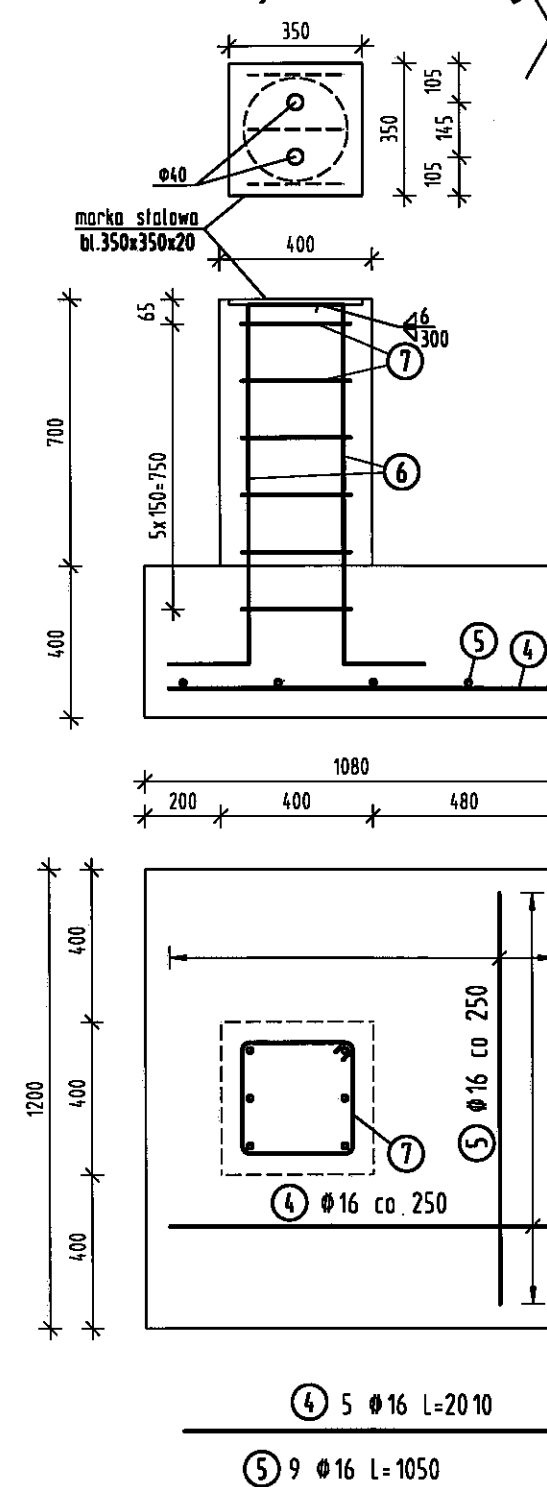
mgr inż. Wanda Walczak

PROJEKTANT
specjalności konstrukcyjno-inżynierskiej
Upr. bud. Nr UAN-I-6340/A-168/87
Nr ew. członka SOKB SLK/BO/5518/02

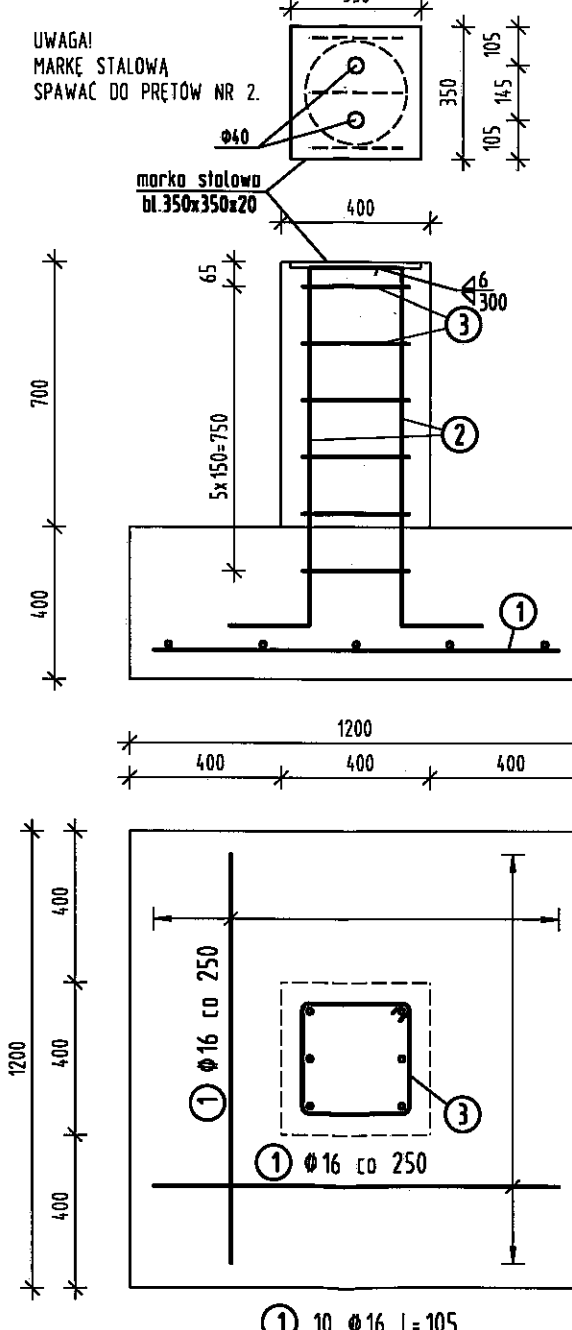
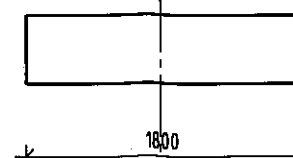
STAL: ST3SX

Autor projektu: mgr inż. WANDA WALCZAK upr. bud. nr UAN-I-6340/A-168/87		
Inwestor: GMINA JASENICA, JASENICA 159		
Adres inwestycji: BUDOWA BOSKA DO PIŁKI NOŻNEJ WRAZ Z INFRASTRUKTURĄ I OBIEKTAMI TOWARZYSZĄCYMI na działce nr 279 w Jasenicy, dla Gimnazjum i Zespołu Szkóło-Przedszkolnego w Jasenicy		
SS1; SS2; SS3 SŁUPY STALOWE		Branka: KONSTRUKCYJNA
Skala: 1 : 10	Data: LUTY 2005	Nr rys: 16

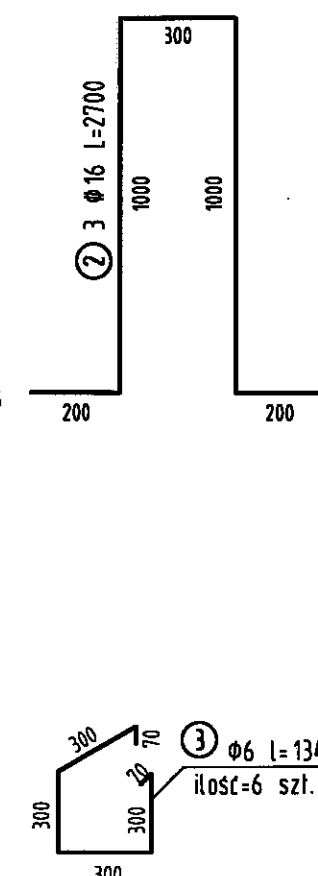
SF2-STOPA FUNDAMENTOWA
wyk. 2szt.



8860
2500
450



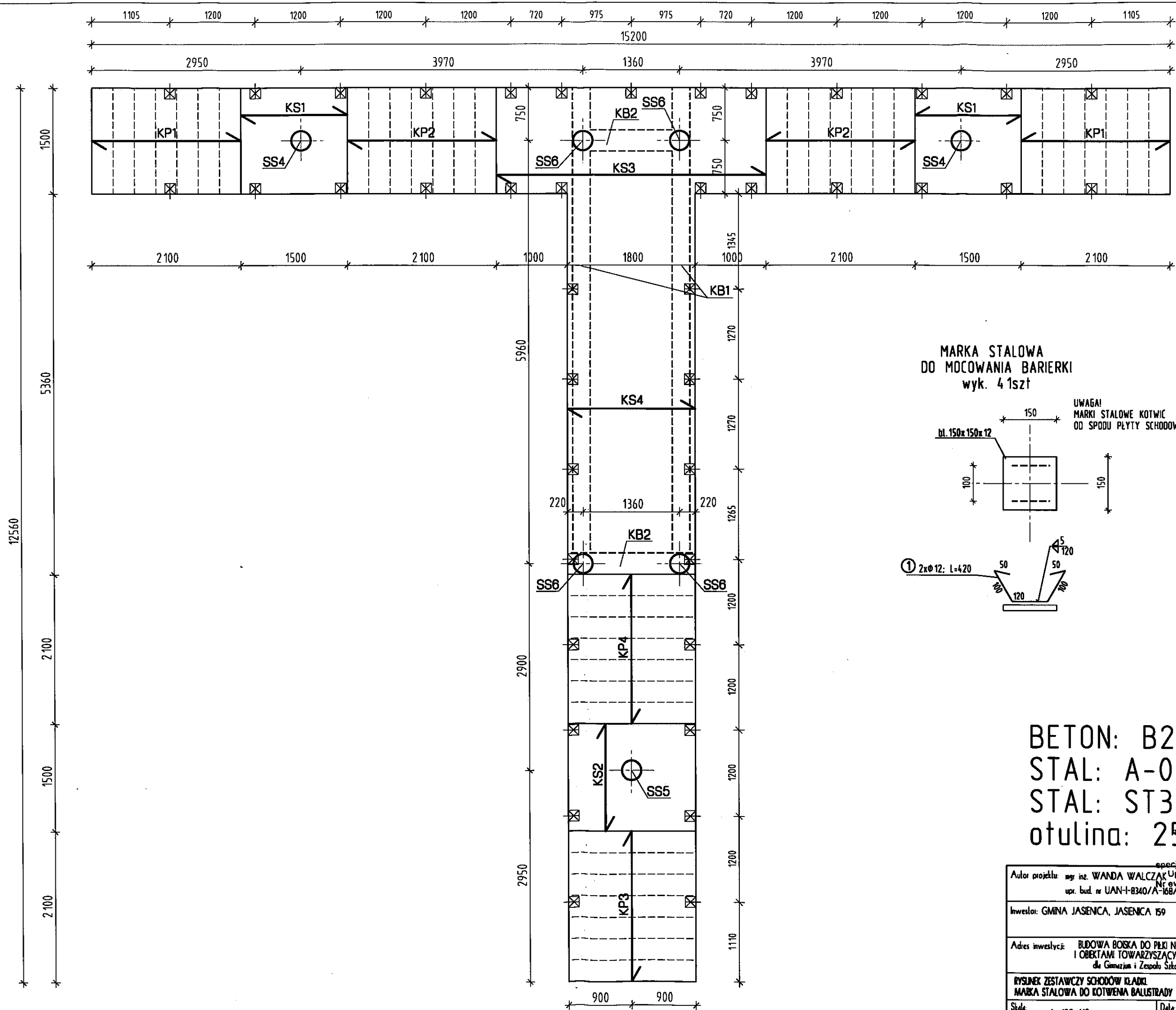
KF1-STOPA FUNDAMENTOWA
wyk. 3szt.



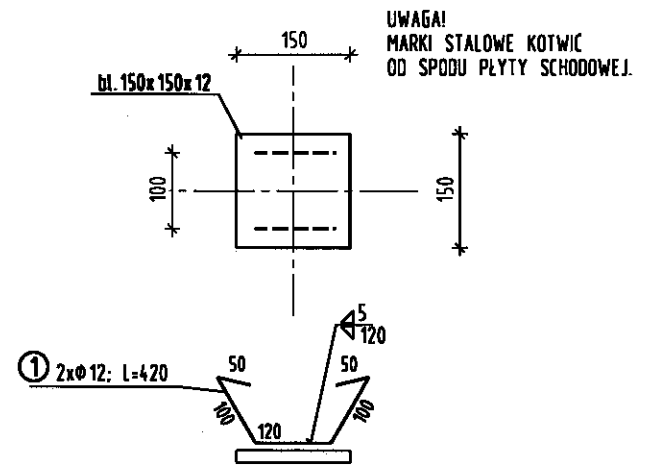
mgr inż. Wanda Walczak
PROJEKTANT
specjalności konstrukcyjno-inżynierskiej
Upr. bud. Nr UAN-I-8340/A-168/87
Nr ew. członka SOKB SLK/BO/5518/02

BETON: B20
STAL: A-0, A-III
STAL: ST3SX
otulina: 50mm

Autor projektu: mgr inż. WANDA WALCZAK upr. bud. nr UAN-I-8340/A-168/87	
Inwestor: GMINA JASENICA, JASENICA 159	
Adres inwestycji: BUDOWA BOISKA DO PIŁKI NOŻNEJ WRAZ Z INFRASTRUKTURĄ I OBIEKTAMI TOWARZYSZĄCYMI na działce nr 879 w Jasenicy, dla Gminy i Zespołu Szkóło-Przedsiębiorczego w Jasenicy	
RYSUNEK ZESTAWCZY FUNDAMENTÓW KLADKI KF1, KF2-STOPA FUNDAMENTOWA	Brzozka: KONSTRUKCYJNA
Skala: 1 : 100, 1:20	Data: LUTY 2005
	Nr rys: 17

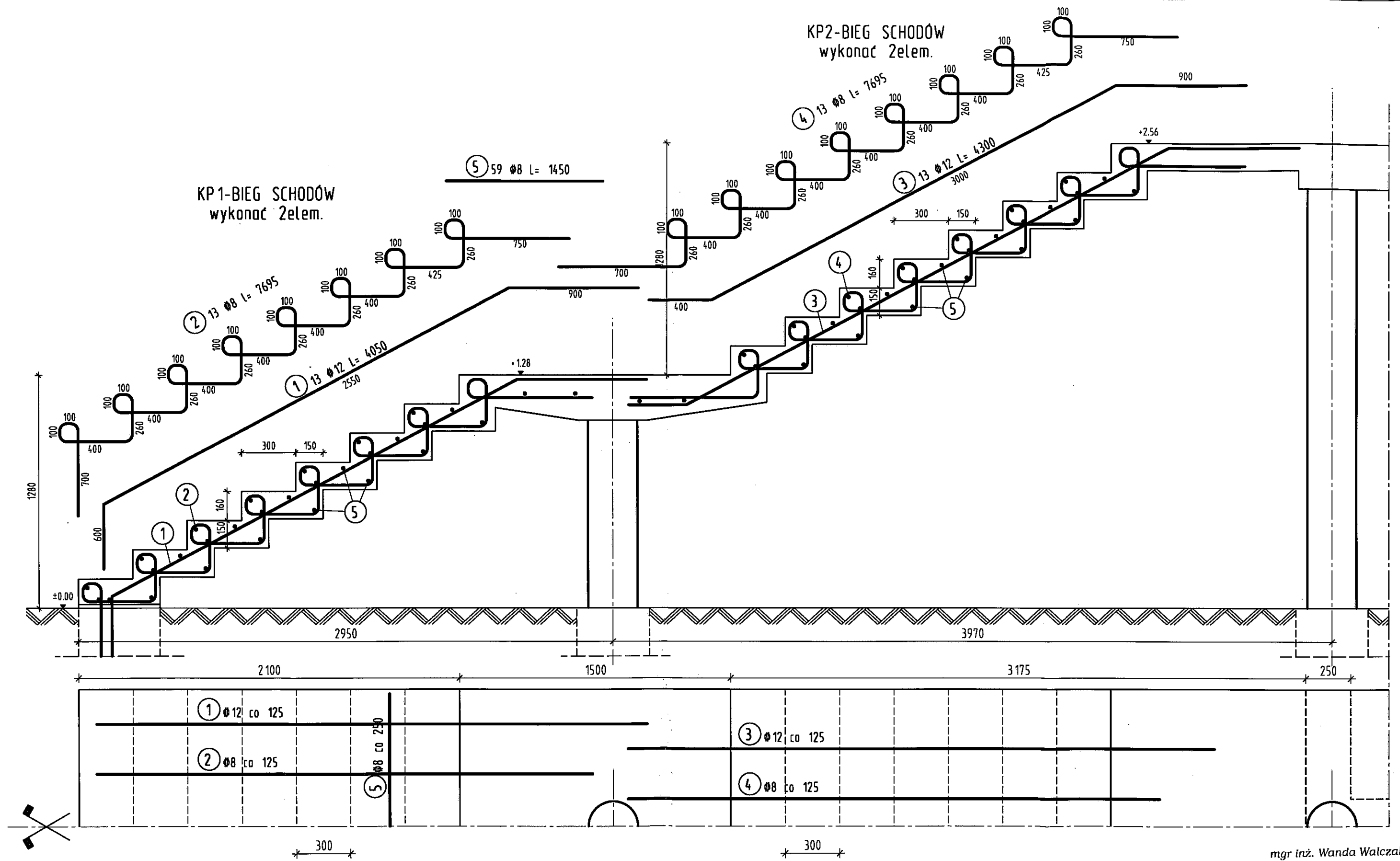


MARKA STAŁOWA
DO MOCOWANIA BARIERKI
wyk. 4 1szt



BETON: B20
STAL: A-0, A-III
STAL: ST3SX
otulina: 25mm

<p>mgr inż. Wanda Walczak specjalność konstrukcyjno-inżynierska</p>	
<p>Autor projektu: mgr inż. WANDA WALCZAK Upr. bud. nr UAN-I-8340/A-168/87 Nr ew. członka SGBISLK/BO/5518/02</p>	
<p>Investor: GMINA JASENICA, JASENICA 159</p>	
<p>Adres inwestycji: BUDOWA BOISKA DO PIŁKI NOŻNEJ WRAZ Z INFRASTRUKTURĄ I OBIEKTAMI TOWARZYSZĄCYMI na działce nr 279 w Jasenicy, dla Gimnazjum i Zespołu Szkółno-Przedszkolnego w Jasenicy</p>	
<p>RYSEK ZESTAWCZY SCHODÓW KŁADKI MARKA STAŁOWA DO KOTWIENIA BALUSTY</p>	<p>Brzoza: KONSTRUKCYJNA</p>
<p>Skala: 1 : 100, 1:10</p>	<p>Data: LUTY 2005 Nr rys: 18</p>



BETON: B20
STAL: A-0, A-III
otulina: 25mm

mgr inż. Wanda Walczak

PROJEKTANT

Autor projektu: mgr inż. WANDA WALCZAK, specjalności konstrukcyjno-inżynierskiej
Upr. bud. nr UAN-I-6340/A-168/87
upr. bud. nr UAN-I-6340/AN68/87 członek SO 18 SLK 180/5518/02

Inwestor: GMINA JASENICA, JASENICA 159

Adres inwestycji: BUDOWA BOISKA DO PIŁKI NOŻNEJ WRAZ Z INFRASTRUKTURĄ
I OBIEKTAMI TOWARZYSZĄCYMI na działce nr 279 w Jasenicy,
dla Gimnazjum i Zespołu Szkółno-Przedszkolnego w Jasenicy

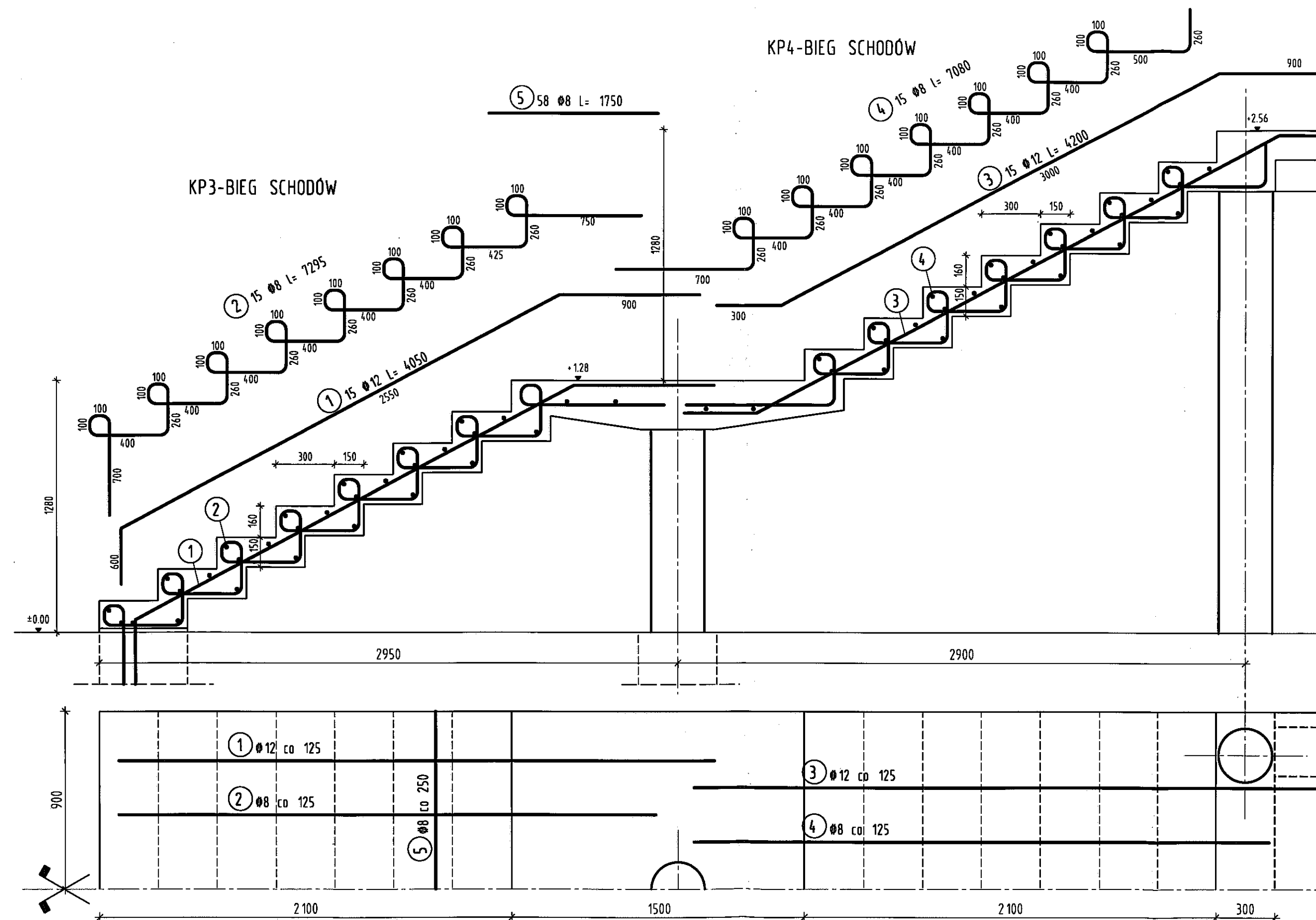
KPL KP2-BIEG SCHODÓW

Branda: KONSTRUKCYJNA

Skala: 1 : 20

Data: LUTY 2005

Nr rys: 19



BETON: B20
 STAL: A-0, A-III
 otulina: 25mm

mgr inż. Wanda Walczak

PROJEKTANT
 specjalności konstrukcyjno-inżynierskiej
 Upr. bud. Nr UAN-I-8340/A-168/87
 Nr ew. członka SOiB SLK/BO/5518/02

Autor projektu: mgr inż. WANDA WALCZAK
 upr. bud. nr UAN-I-8340/A-168/87

Inwestor: GMINA JASENICA, JASENICA 159

Adres inwestycji: BUDOWA BOISKA DO PIŁKI NOŻNEJ WRAZ Z INFRASTRUKTURĄ
 I OBIEKTAMI TOWARZYSZĄCYMI na działce nr 879 w Jasenicy,
 dla Gimnazjum i Zespołu Szkółno-Przedszkolnego w Jasenicy

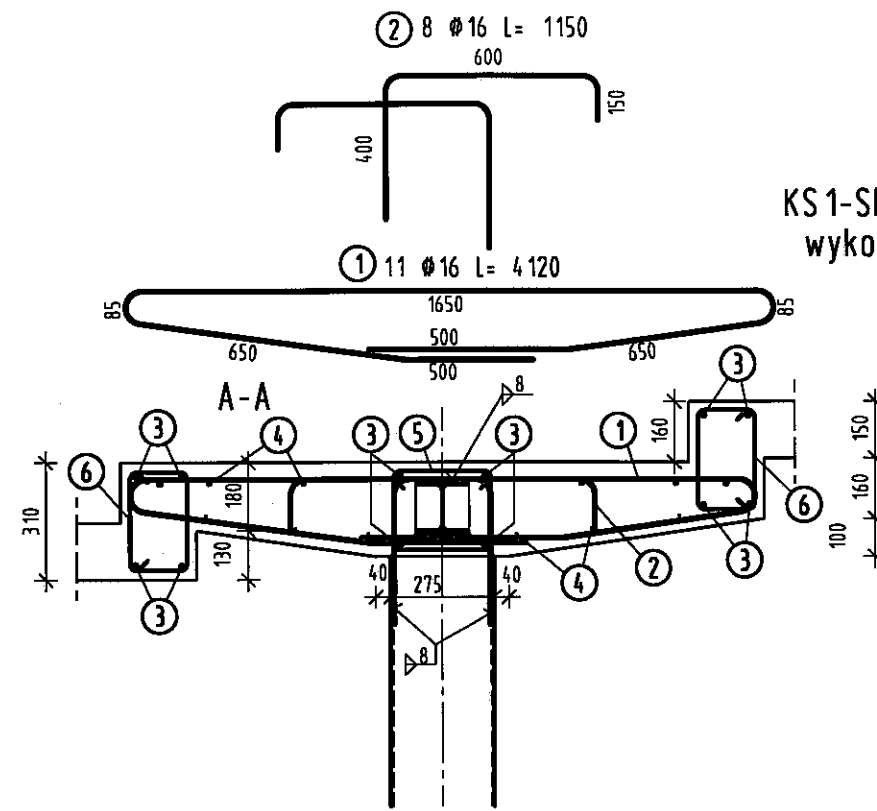
KP1, KP4-BIEG SCHODÓW

Skala: 1 : 20

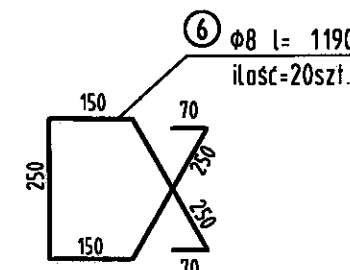
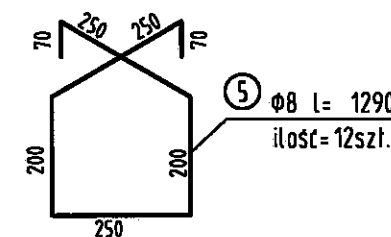
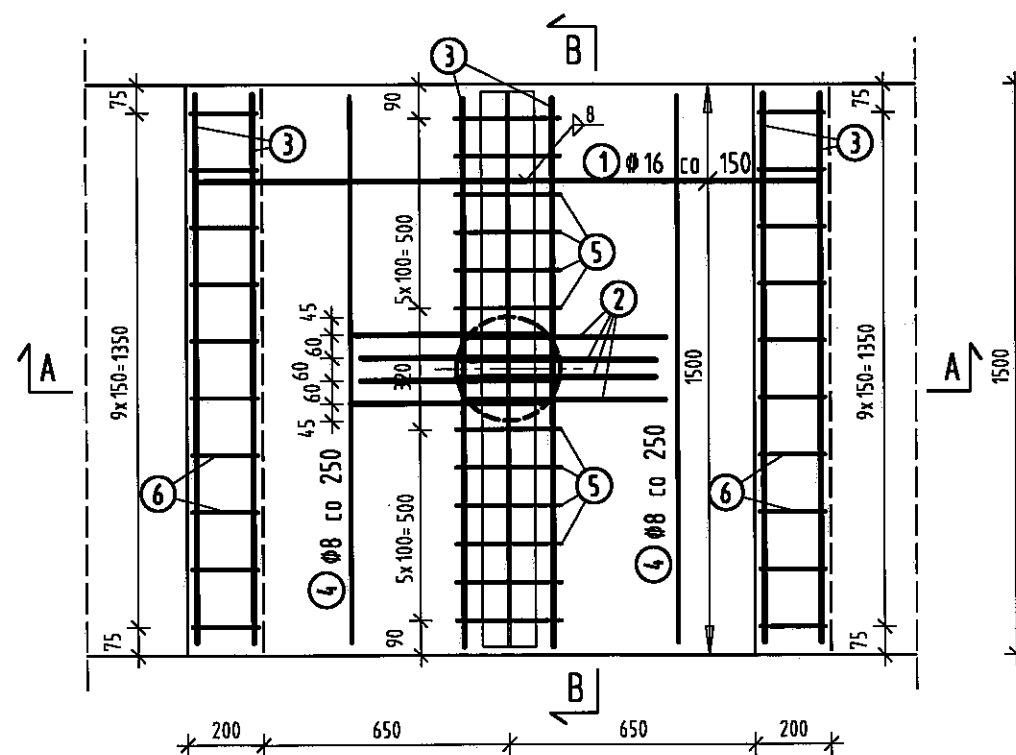
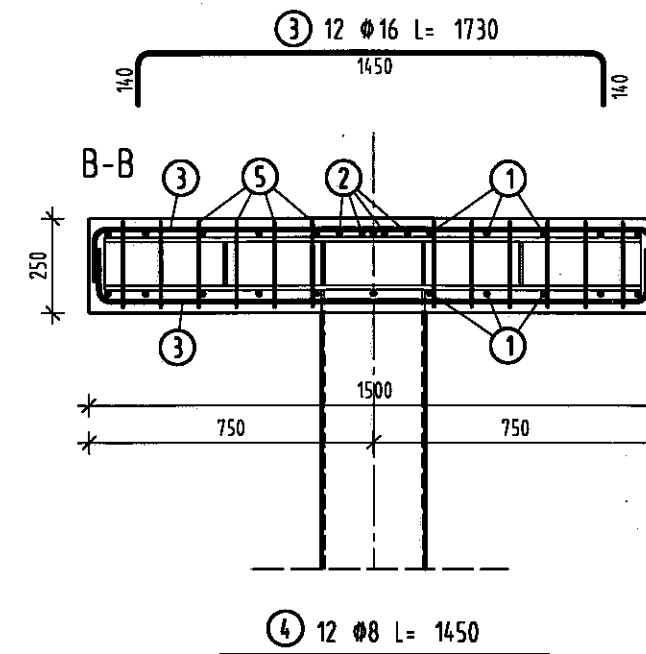
Data: LUTY 2005

Brzoz: KONSTRUKCYJNA

Nr rys: 20

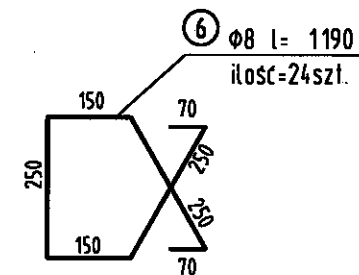
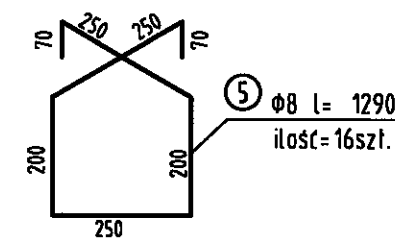
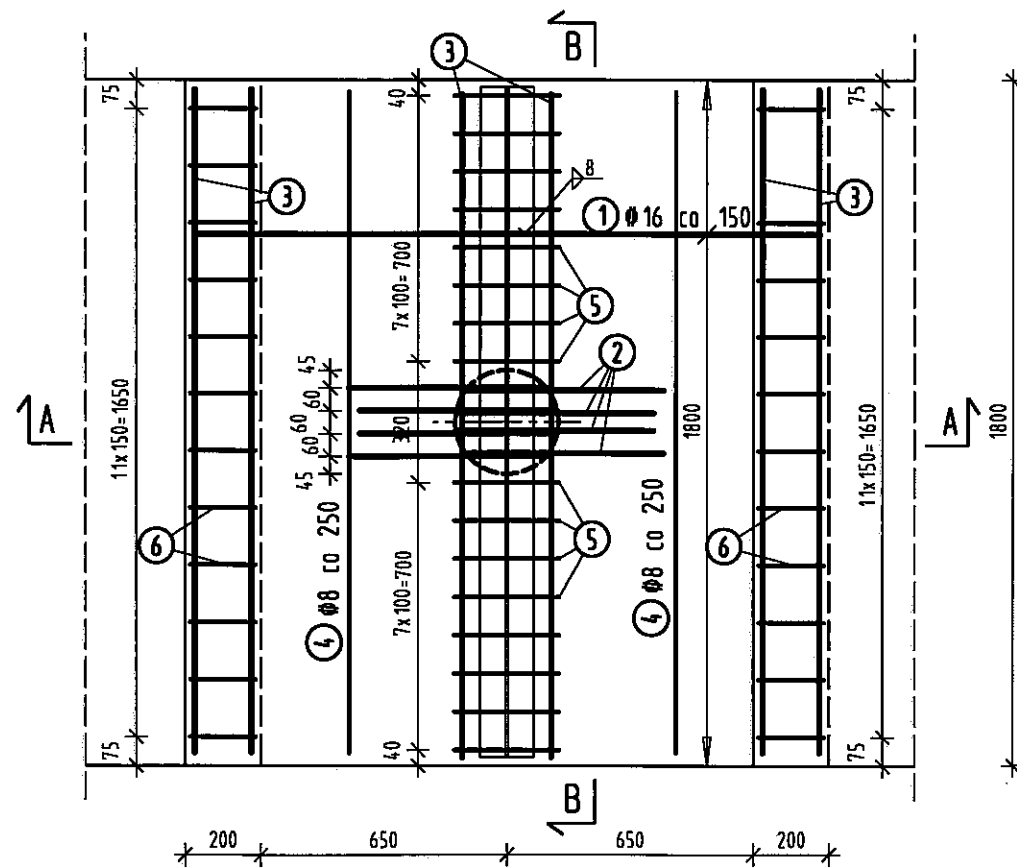
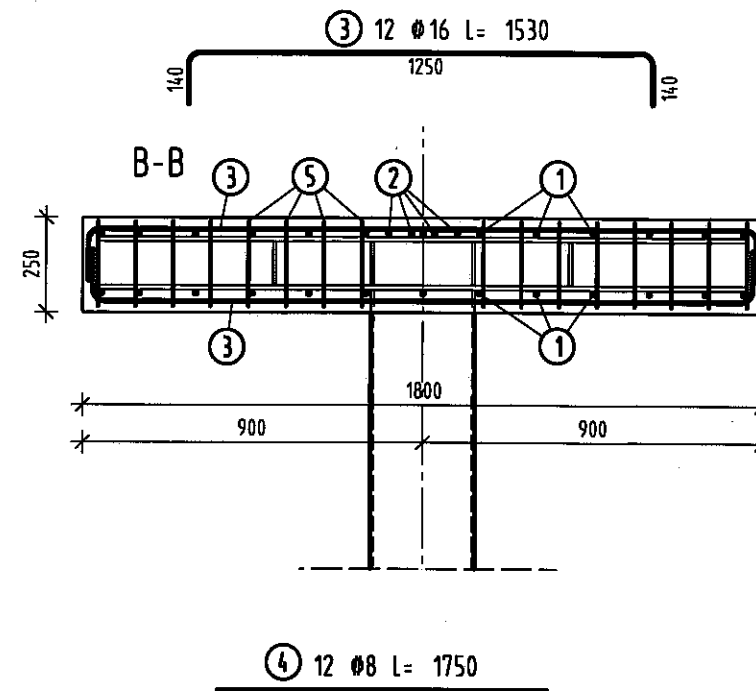
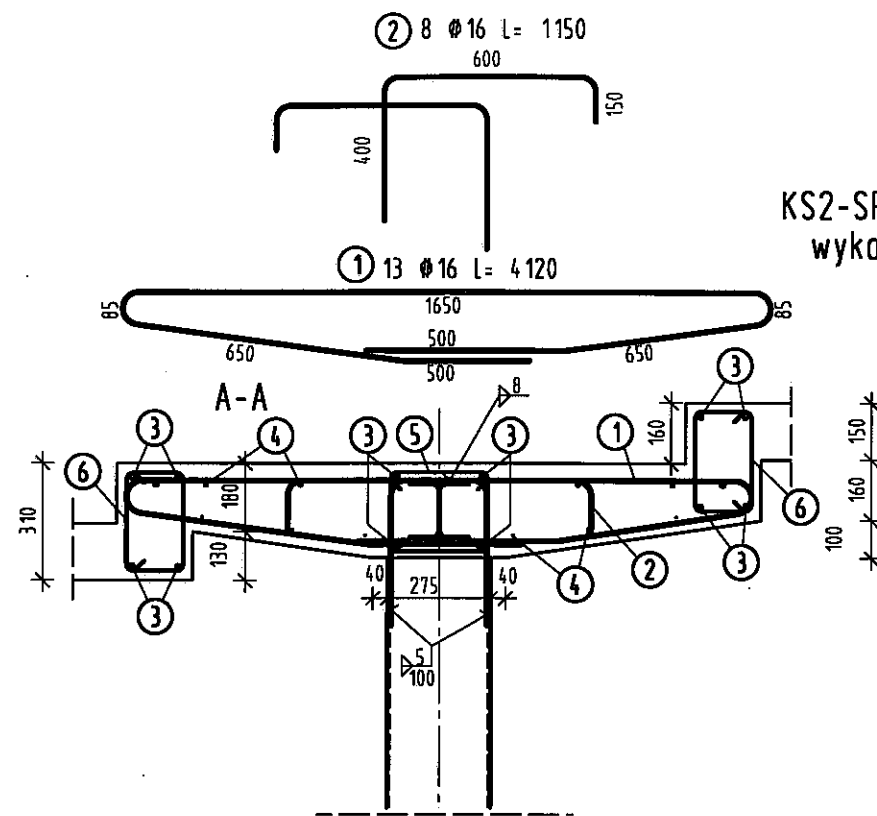


KS1-SPOCZNIK SCHODÓW
wykonać 2 elementy



BETON: B20
STAL: A-0, A-III
otulina: 25mm

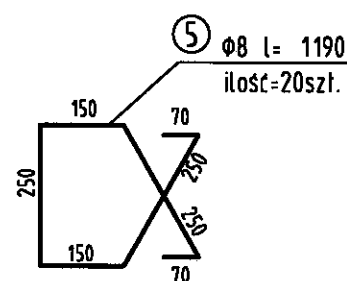
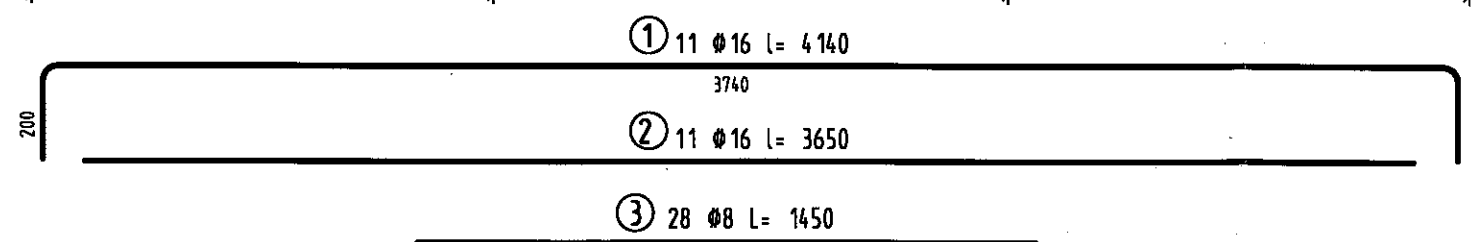
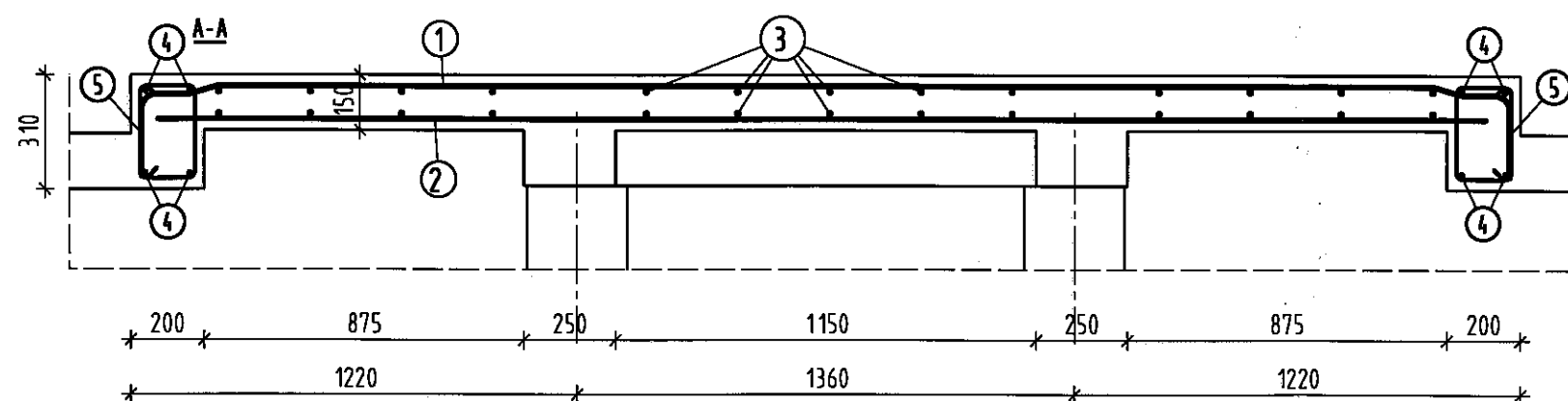
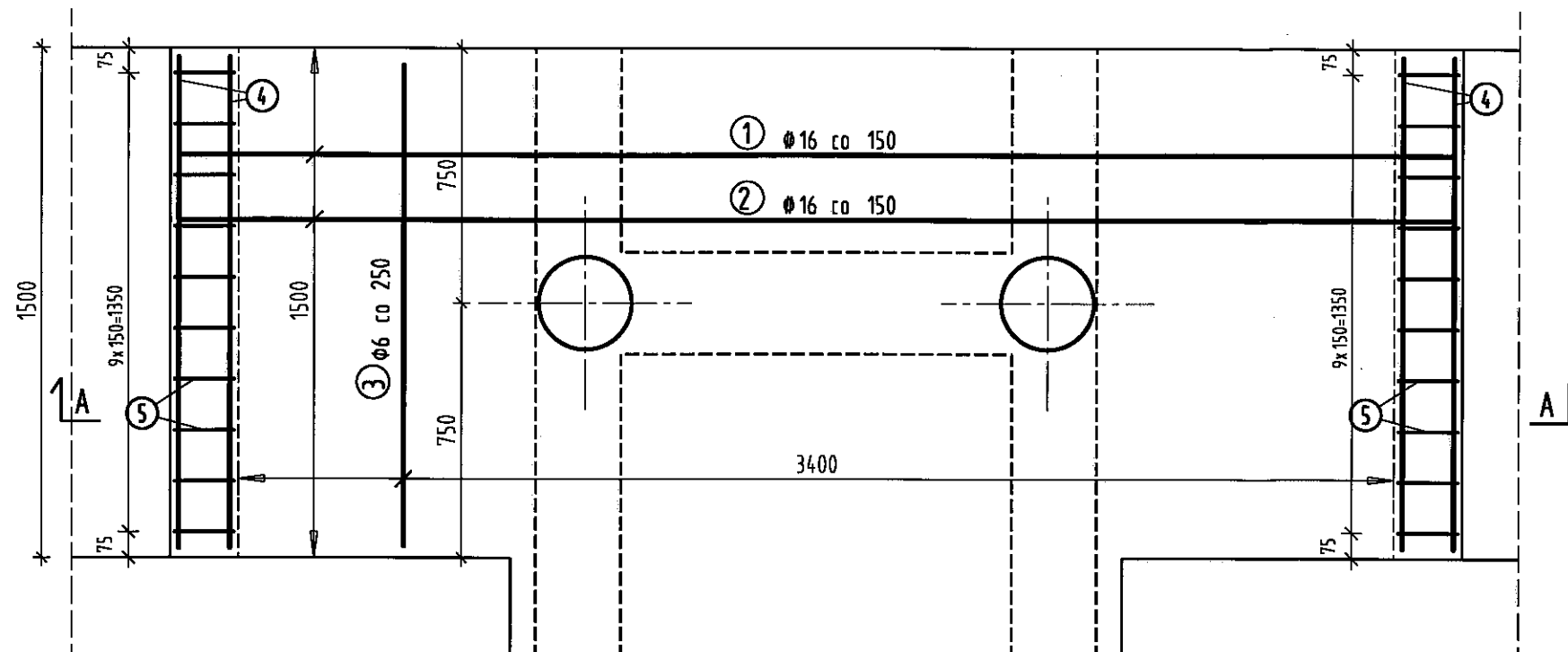
<p>Autor projektu: mgr inż. WANDA WALCZAK upr. bud. nr UAN-1-8240/1-1000/07 Nr UAN-1-8240/1-1000/07 Nr ew. członka SOKiS 8140/05518/02</p>		
<p>INWESTOR: GMINA JASENICA, JASENICA 159</p>		
<p>Adres inwestycji: BUDOWA BOISKA DO PIŁKI NOŻNEJ WRAZ Z INFRASTRUKTURĄ I OBIEKTAMI TOWARZYSZĄCYMI na działce nr 279 w Jasiencji, dla Gimnazjum i Zespołu Szkółno-Przedszkolnego w Jasiencji</p>		
<p>KS1-SPOCZNIK SCHODÓW</p>		<p>Bransze: KONSTRUKCYJNA</p>
<p>Skala: 1 : 20</p>	<p>Data: LUTY 2005</p>	<p>Nr rys: 21</p>



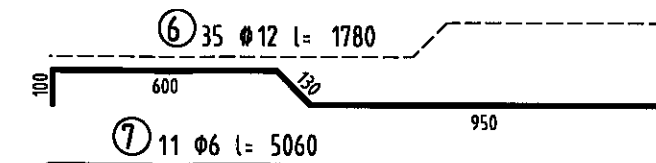
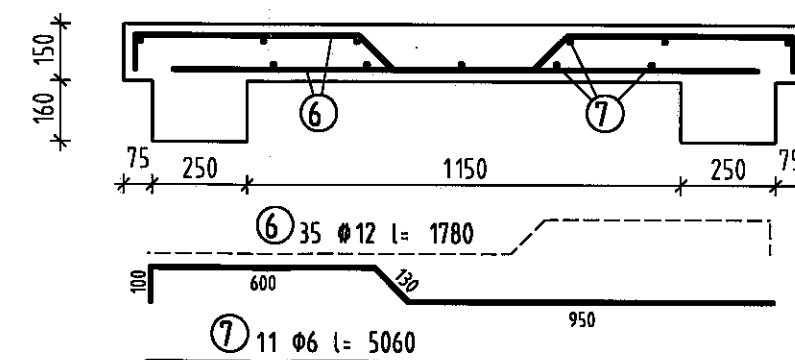
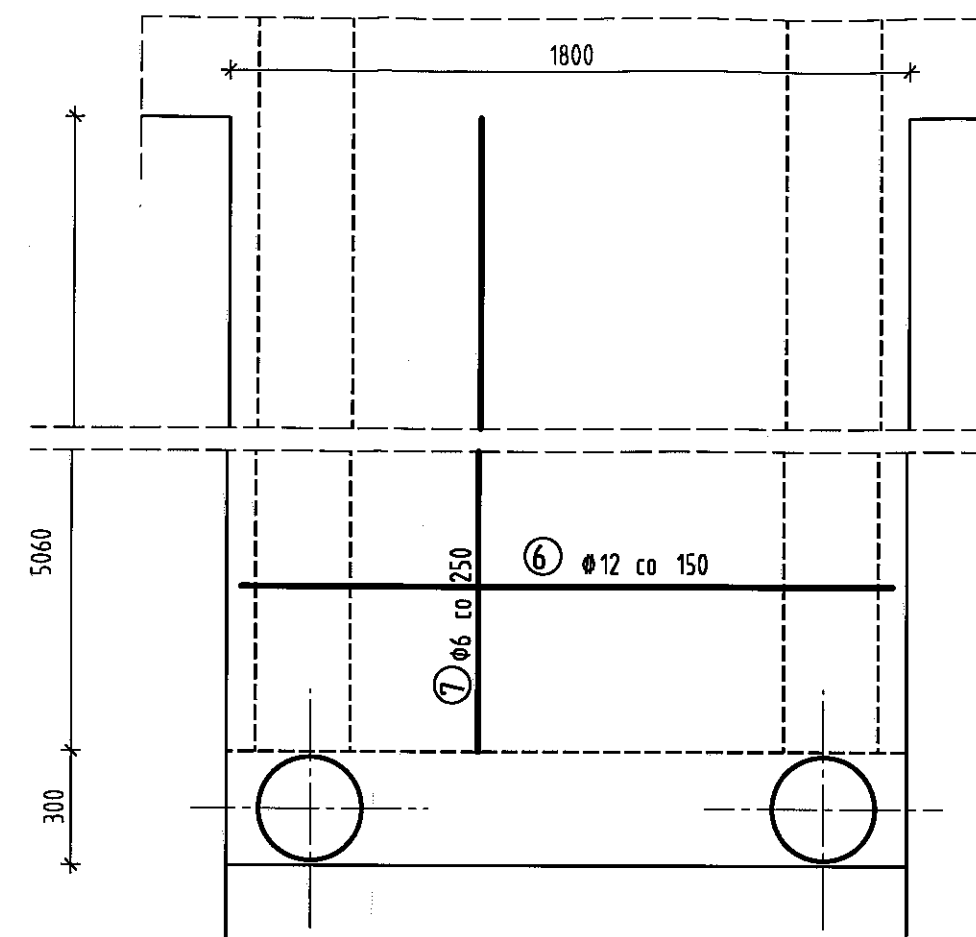
BETON: B20
STAL: A-0, A-III
otulina: 25mm

mgr inż. Wanda Walczak		
Autor projektu: mgr inż. WANDA WALCZAK	PROJEKTANT	
upr. bud. nr UAN-8340/A-168/87	Upewn. bud. nr UAN-8340/A-168/87	
Inwestor: GMINA JASENICA, JASENICA	członka S.O.I.B. SLK/BO/551B/02	
Adres inwestycji: BUDOWA BOISKA DO PIŁKI NOŻNEJ WRAZ Z INFRASTRUKTURĄ I OBIEKTAMI TOWARZYSZĄCYMI na działce nr 279 w Jasenicy, dla Gimnazjum i Zespołu Szkóło-Przedszkolnego w Jasenicy		Branka: KONSTRUKCYJNA
KS2-SPOCZNIK SCHODÓW		Nr rys: 22
Skala: 1 : 20	Data: LUTY 2005	

KS3-PŁYTA SCHODÓW



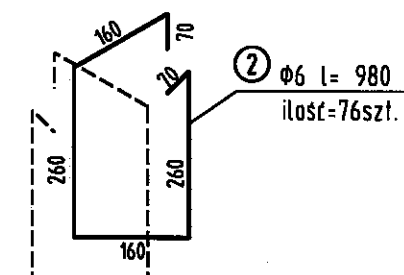
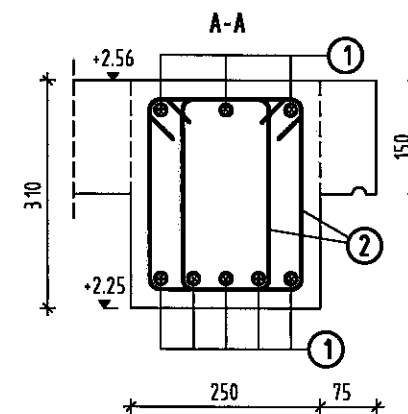
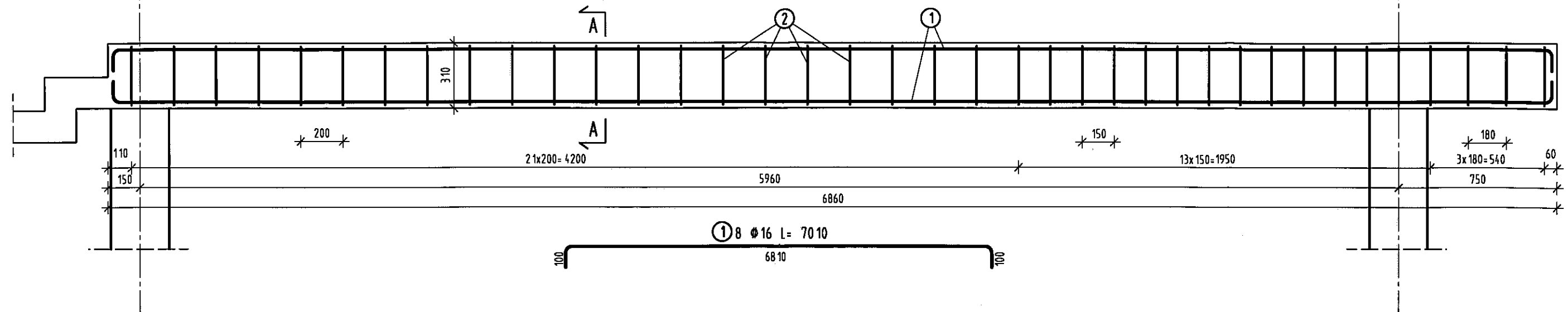
KS4-PŁYTA SCHODÓW



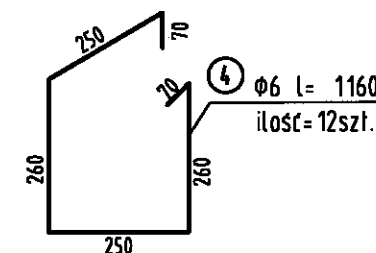
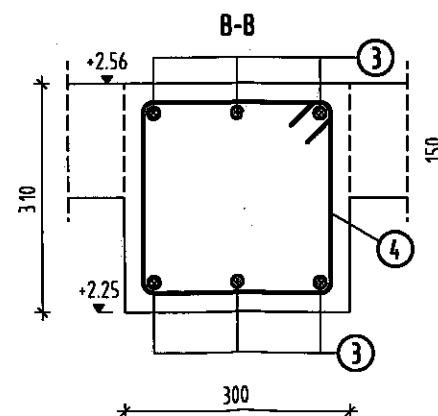
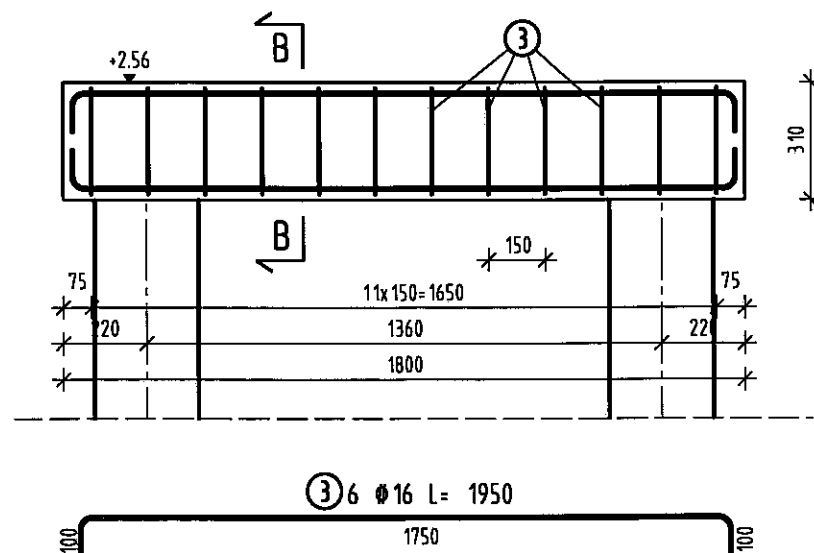
BETON: B20
STAL: A-0, A-III
otulina: 25mm

mgr inż. Wanda Walczak		
Autor projektu: mgr inż. WANDA WALCZAK		
upr. bud. nr UAN-1-840/A-168/87		
PROJEKTANT		
Upn. bud. Nr 0241-8340/A-168/87		
Inwestor: GMINA JASENICA, JASENICA 5011B SLK/BQ/5518/02		
Adres inwestycji: BUDOWA BOISKA DO PIŁKI NOŻNEJ WRAZ Z INFRASTRUKTURĄ I OBIEKTAMI TOWARZYSZĄCYMI na działce nr 279 w Jasenicy, dla Gimnazjum i Zespołu Szkółno-Przedszkolnego w Jasenicy		
KS3, KS4-PŁYTY SCHODÓW		Brzozka KONSTRUKCYJNA
Skala: 1 : 20	Data: LUTY 2005	Nr rys: 23

B2-BELKA ŻELBETOWA. wykonać 2 elem.

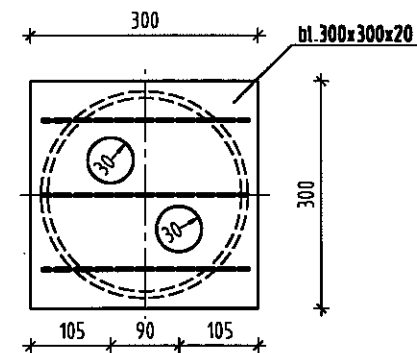
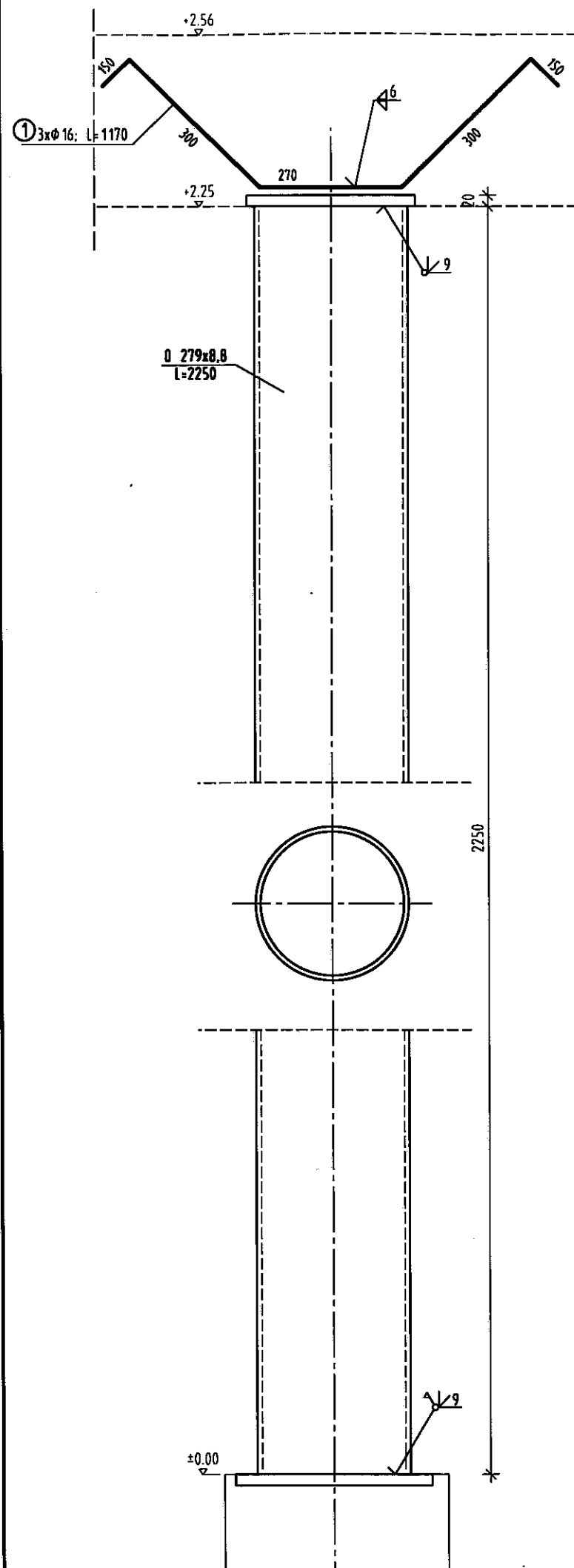


B2-BELKA ŻELBETOWA. wykonać 2 elem.

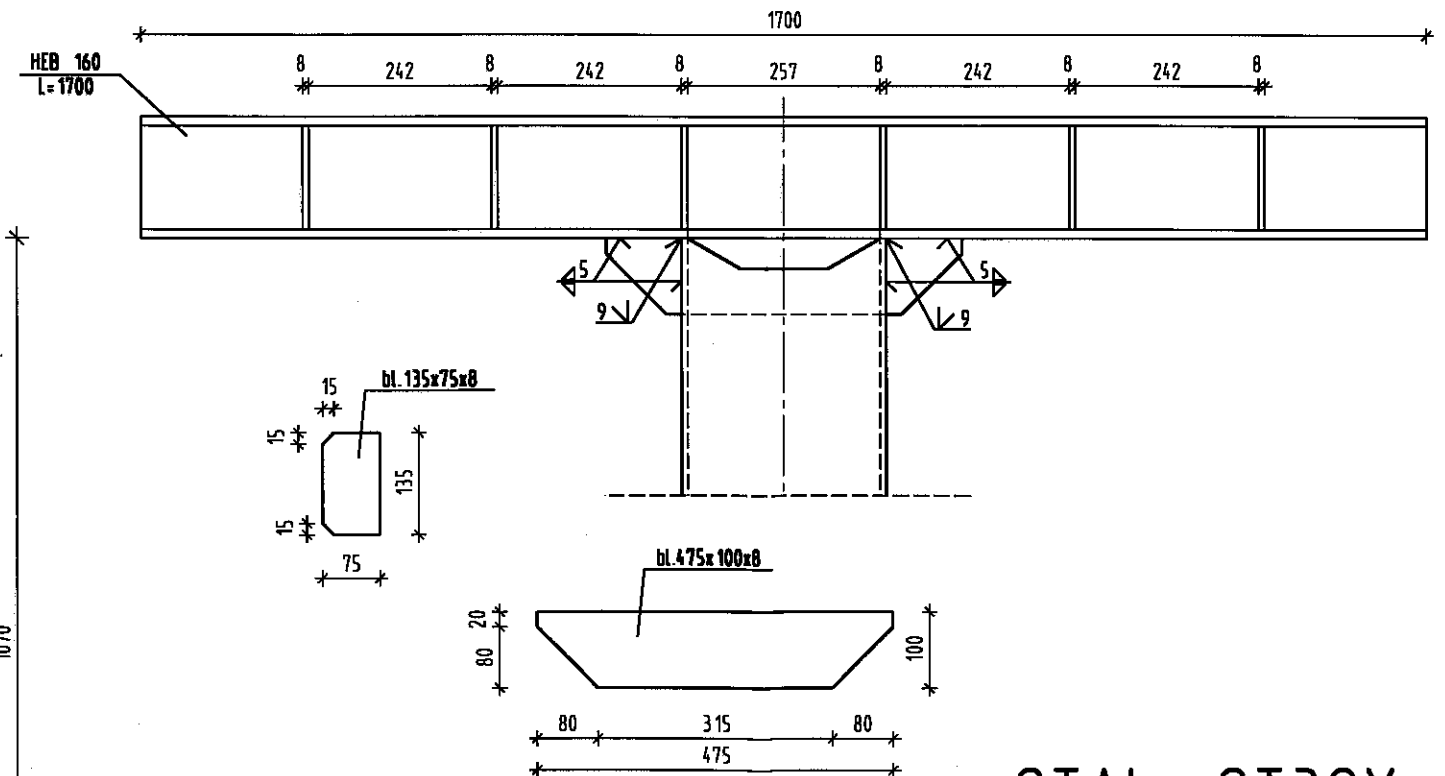
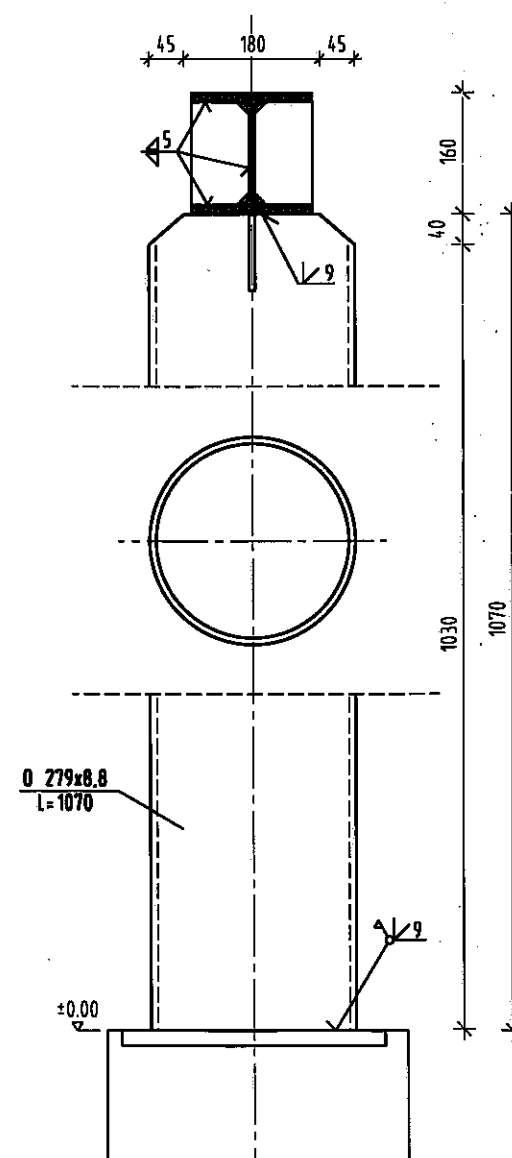


BETON: B20
STAL: A-0, A-III
otulina: 25mm

Autor projektu: mgr inż. WANDA WALCZAK mgr inż. Wanda Walczak opr. bud. nr UAN-I-8340/A-168/87	
INWESTOR: GMINA JASENICA, JASENICA 33-110 Jaseńca Specjalności konstrukcyjno-inżynierskiej Upr. bud. Nr UAN-I-8340/A-168/87 Nr ew. członka SOKB SLK/BO/5518/02	
Adres inwestycji: BUDOWA BOISKA DO PIŁKI NOŻNEJ WRAZ Z INFRASTRUKTURĄ I OBIEKTAMI TOWARZYSZĄCYMI na działce nr 879 w Jaseńcu, dla Gimnazjum i Zespołu Szkóło-Przedukolnego w Jaseńcu	
Nazwa obiektu: KBL KBL-BELKI ŻELBETOWE	
Skala: 1 : 20, 1:10	
Data: LUTY 2005	
Branża: KONSTRUKCYJNA	
Nr rys: 24	



SS5-SŁUP STALOWY
wyk. 1 szt



UWAGA!
Wszystkie elementy poza
HEB 160 L=1450 jak w SS5.

STAL: ST3SX

mgr inż. Wanda Walczak

Autor projektu: mgr inż. WANDA WALCZAK PROJEKTANT	
upr. bud. nr UAN-1-8909/2004/100/07 konstrukcyjno-inżynierskiej	
Inwestor: GMINA JASENICA, JASENICA 15	
Adres inwestycji: BUDOWA BOISKA DO PIŁKI NOŻNEJ WRAZ Z INFRASTRUKTURĄ I OBIEKTAMI TOWARZYSZĄCYMI na działce nr 279 w Jasenicy, dla Gminy i Zespołu Szkóło-Przedszkolnego w Jasenicy	
SS4; SS5; SS6 SŁUPY STALOWE	
Skala: 1 : 10	
Data: LUTY 2005	
Nr rys. 25	