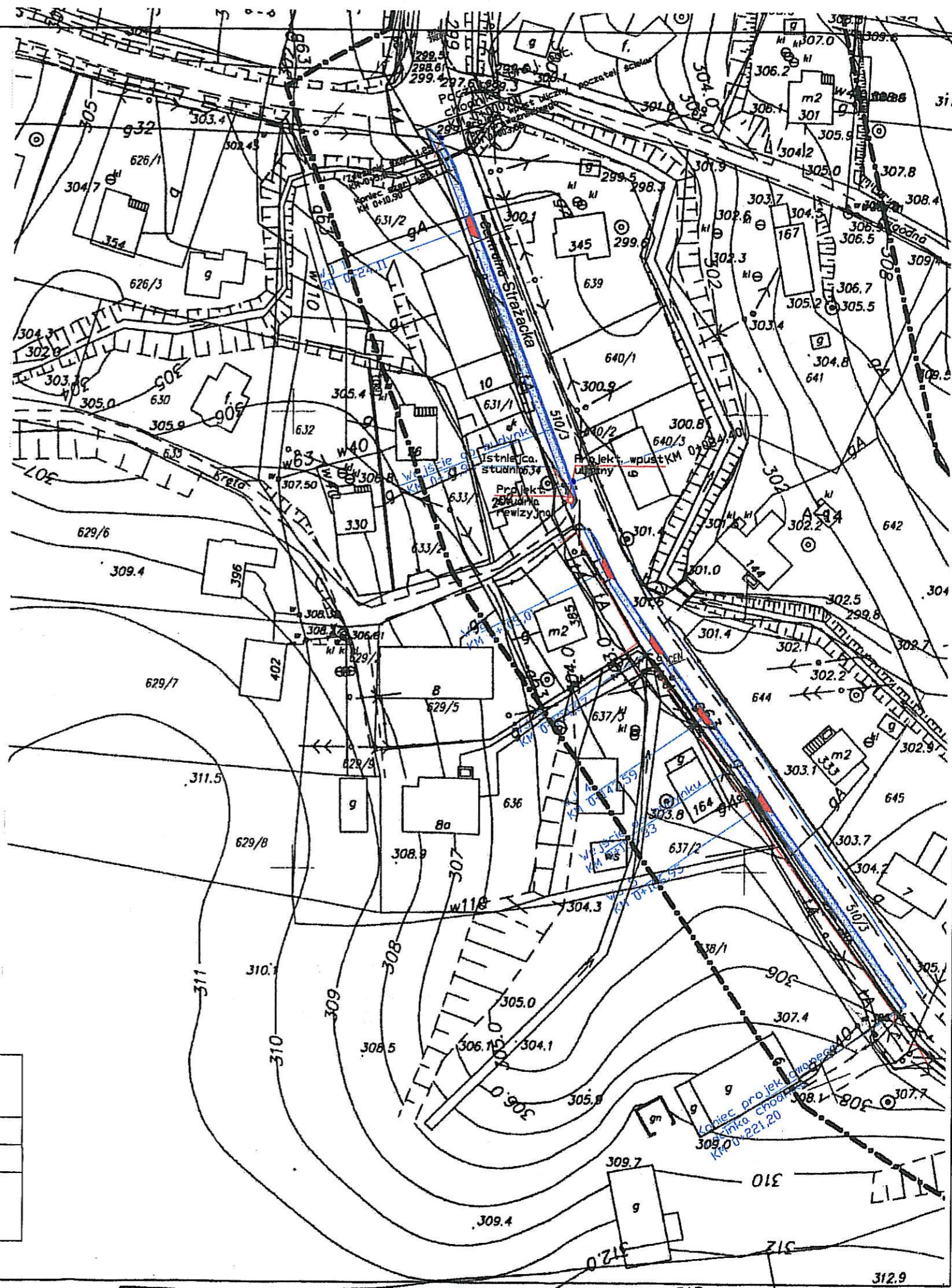


MAPA SYTUACYJNO-WYSOKOŚCIOWA

Skala 1:1000

obręb Międzyrzecze Górne

woj. śląskie
powiat bielski
gmina Jasienica
nr sekcji 541.234.13
541.234.13
541.234.18
541.234.184



Usług Geodezyjnych
GEORYS & C
13-385 Jasienica 159
tel. (033) 81-53-994
NIP 937-10-85-547

na w granicach opracowania zawiera aktualne dane w zakresie:

sytuacji terenowej
rzeźby terenu
uzbrojenia podziemnego
granic własności

na: 2005-07-20

GEODETA

mgr inż. Jolanta Piwowar

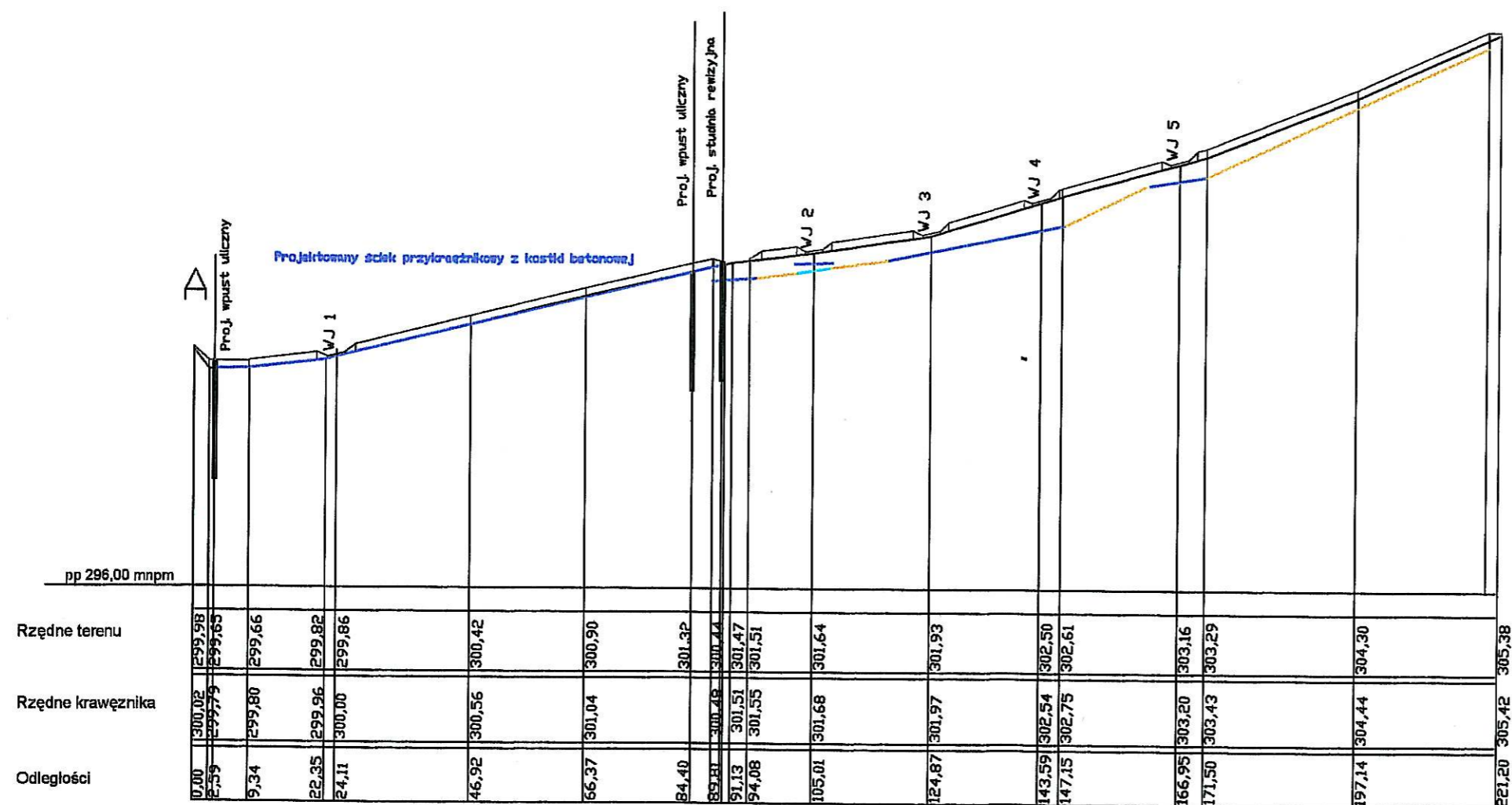
PROJEKTOWANIE I NADZÓR
W DROGOWNICTWIE

inż. KRYSZYNA PODCZASKA
43-300 Bielsko-Biala, ul. Grunwaldzka 41/18
tel. (0-33) 12-33-19
REGON 070710514

URZĄD GMINY JASIEINICA
43-385 JASIEINICA 159

| | | |
|-------------------------|---|----------------|
| Urząd Gminy w Jasienicy | Budowa chodnika dla pieszych wzdłuż drogi publicznej nr 490388S ul. Strażackiej w sołectwie Międzyrzecze Górne. | |
| | SYTUACJA | Rys.nr 2 |
| Branża | drogowa | 1:1000 |
| Projektant | Krystyna Podczaska upr. NR UAN/VI/1227/55/88 | LIPIEC 2006 |

- Istniejące przepusty pod zjazdami
- Projektowany przepust pod zjazdem
fi 25 cm betonowy L=6,0m
- Istniejące rowy do profilowania



**PROJEKTOWANIE I NADZÓR
W DROGOWNICTWIE**
inż. KRYSZYNA PODCZASKA
43-300 Gliwice-Cieple, ul. Grunwaldzka 41/18
tel. (0-33) 12-33-19
REGON 070716514

| | | |
|-------------------------|---|----------------|
| Urząd Gminy w Jasienicy | Budowa chodnika dla pieszych wzdłuż drogi publicznej nr 490388S ul. Strażackiej w sołectwie Międzyrzecze Górne. | |
| PROFIL PODŁUŻNY | | Rys.nr 3 |
| Branża | drogowa | 1:100/1000 |
| Projektant | Krystyna Podczaska upr. NR UAN/VI/1227/55/88 | LIPIEC 2006 |