

Gmina Jasienica  
Gmina ewidencyjna Mazańcowice

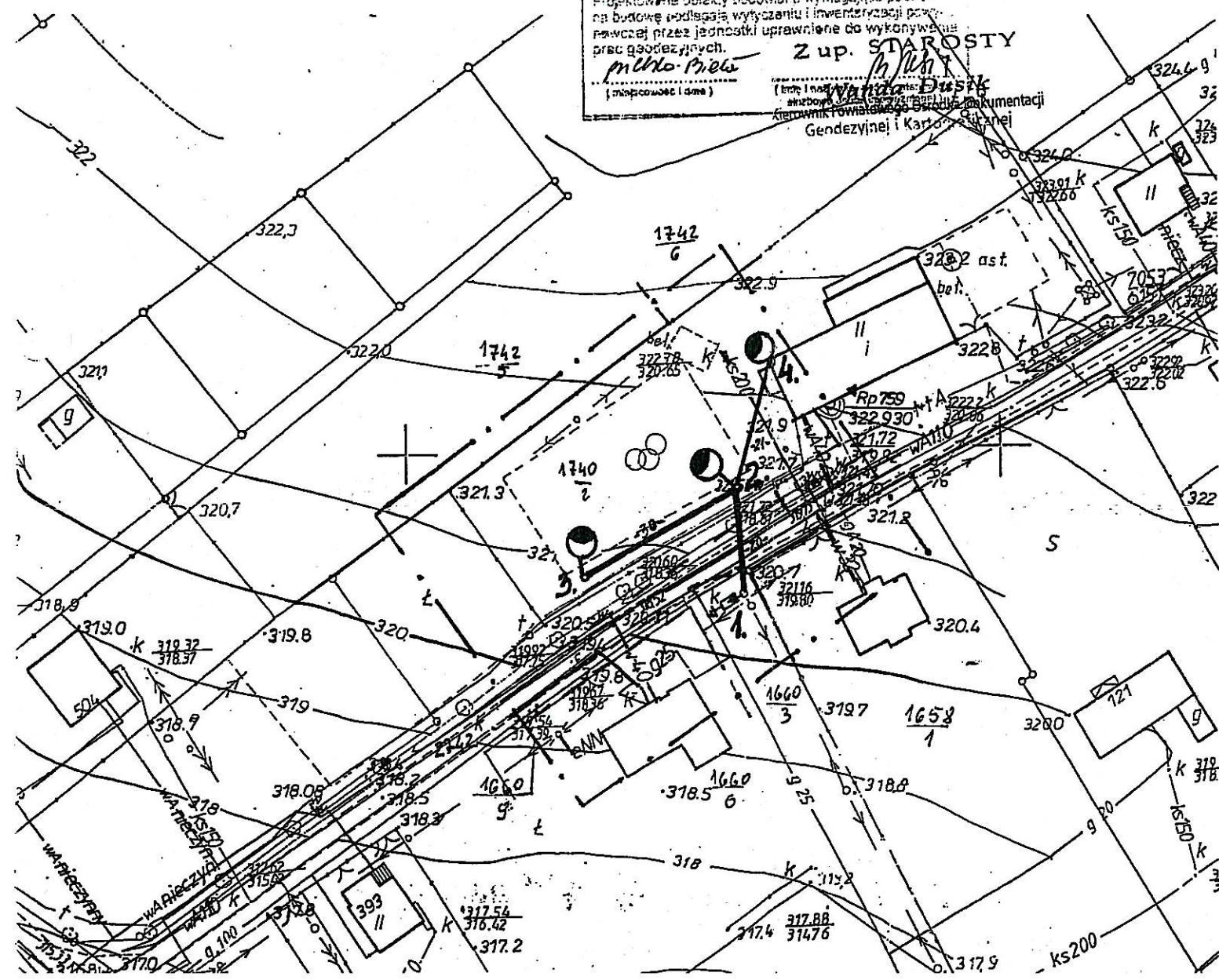
# Mapa z pomiaru sytuacyjno -wysokościowego z uzbrojeniem podziemnym terenu Mazańcowice rejon OSP.

skala :1:1000  
s. m. 541.232. 254  
Zakres pomiaru :

Uwaga: granice istniejące na mapie z wcześniejszych pomiarów wkreślono linią ciągłą koloru zielonego, granice z wektoryzacji mapy ewidencyjnej linią przerywaną koloru zielonego.

Wykonał dn. 29.05.2006 r.  
USŁUGI GEODEZYJNE  
Mirosław Warzecha  
43-392 Międzyrzecz Górny 430  
tel. 815-55-73  
Nr upr. 9304  
NIP 937-102-99-36

Starosta Bielski  
Powiatowy Ośrodek Dokumentacji  
Geodezyjnej i Kartograficznej  
W obszarze oznaczonym linią ...  
zakończono aktualizację treści mapy zasadniczej.  
Dokumenty z pomiaru uzupełniającego przyleżą  
do zasobu powiatowego w dniu 12.06.2006  
i zaświadczone pod nr ... KKE 832/06  
Ministerstwo Inżynierii Miejskiej może służyć do celów projektowych.  
Projektowane obiekty budowlane wymagające pozwolenia na budowę podlegają wytyczeniu i inwentaryzacji powołanej przez jednostki uprawnione do wykonywania prac geodezyjnych.  
m. inż. Mirosław Warzecha  
(miejscowość i dane)  
Z up. STAROSTY  
Mirosław Warzecha  
Starosta Powiatowy w Bielsku-Białej  
Geodezyjnej i Kartograficznej



## LEGENDA

- |   |   |
|---|---|
| 1. ○ istn. słup linii napowietrznej typu RPK - ŻN 10            | 3. ○ proj. słup linii napowietrznej typu K2 - ŻN 10 |
| 2. ○ proj. słup linii napowietrznej typu K2 - ŻN 10             | 4. ○ proj. oprawa na ścianie budynku OSP            |
| — proj. linia oświetlenia AsXS 2 x 16 mm <sup>2</sup> dł. 88 m. | — proj. odgromniki typu SE 30.166                   |
| — proj. oprawa oświetlenia ulicznego typu SGS.                  | WŁ. proj. wyłącznik terenu na słupie nr 2           |
| — ○ — istn. linia napowietrzna niskiego napięcia                | — gA — istniejący gazociąg                          |
| — eANN — istn. linia kablowa niskiego napięcia                  | — wA — istniejący wodociąg                          |
| — tA — istniejący kabel teletechniczny                          |   |

STAROSTWO POWIATOWE  
w Bielsku-Białej  
ul. Piastowska 40  
43-300 Bielsko-Biała

Nr 2R-B 7951/C/1110/06  
Zatwierdzam

Bielsko-Biała, dn. 30.08.2006.

Z up. STAROSTY

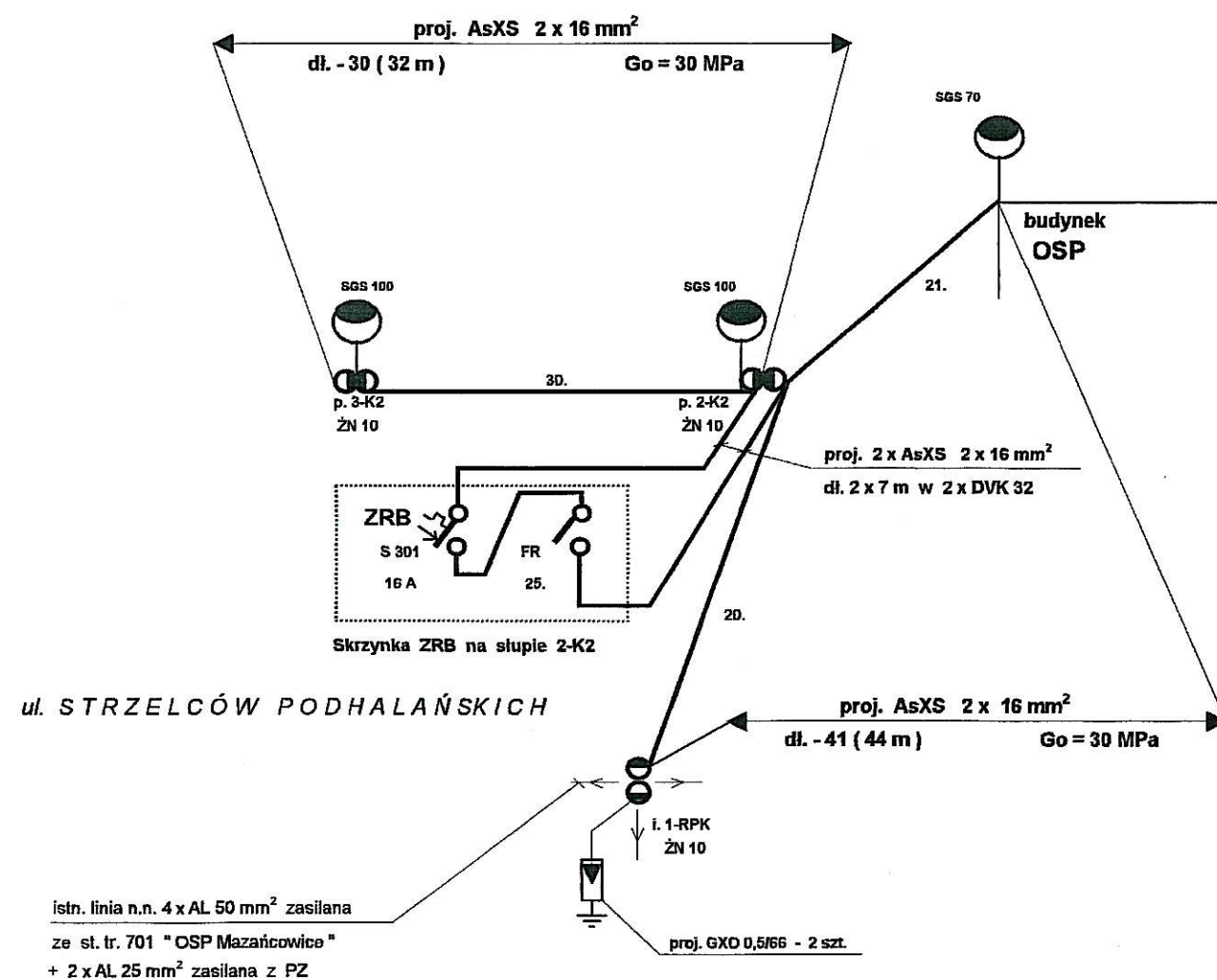
Barbara Koral  
Inżynier  
Wydziału Zagospodarowania Przestrzennego,  
Ochrony Środowiska, Rolnictwa i Leśnictwa

USŁUGI PROJEKTOWE  
INSTALACJE ELEKTRYCZNE  
Antoni Szczotka  
43-316 BIELSKO-BIAŁA  
ul. Kłosa 30, tel. (033) 818 63 55  
R-070544984 ; NIP-547-119 42-77

s. 541. 232. 254

Temat: Projekt zagospodarowania terenu dla podwieszenia linii napowietrznej oświetlenia terenu obok OSP ul. Strzelców Podhalańskich w Mazańcowicach.			
Inwestor: Urząd Gminy Jasienica		ul. Międzyrzeczka 43-385 Jasienica	
Autor projektu: Antoni Szczotka	Imię i Nazwisko	Adres	nr uprawnień
Nr mapy: s. 541. 232. 254	ul. Kłosa 30	43 - 300 Bielsko - Biała	40 / 92 UW B-B
Data: czerwiec 2006 r.	Skala 1 : 1000	Układ TT	Nr rys. 1





USŁUGI PROJEKTOWE  
INSTALACJE ELEKTRYCZNE  
Antoni Szczotka  
43-316 BIELSKO-BIAŁA  
ul. Kołista 30, tel.(033) 818 63 35  
R-070544984 ; NIP-547-119-32-77

Temat: Schemat trasy linii napowietrznej oświetlenia terenu obok OSP przy ul. Strzelców Podhalańskich w sołectwie Mazańcowice.			
Inwestor: Urząd Gminy Jasienica ul. Międzyrzeczka 43 - 385 Jasienica 159			
Autor projektu: Antoni Szczotka	Imię i Nazwisko	Adres	nr uprawnień
Nr mapy:		ul. Kołista 30	40 / 92 UW B-B
Data: czerwiec 2006 r.	Skala	43 - 300 Bielsko - Biała	Podpis
		Układ TT	Nr rys. 2

