

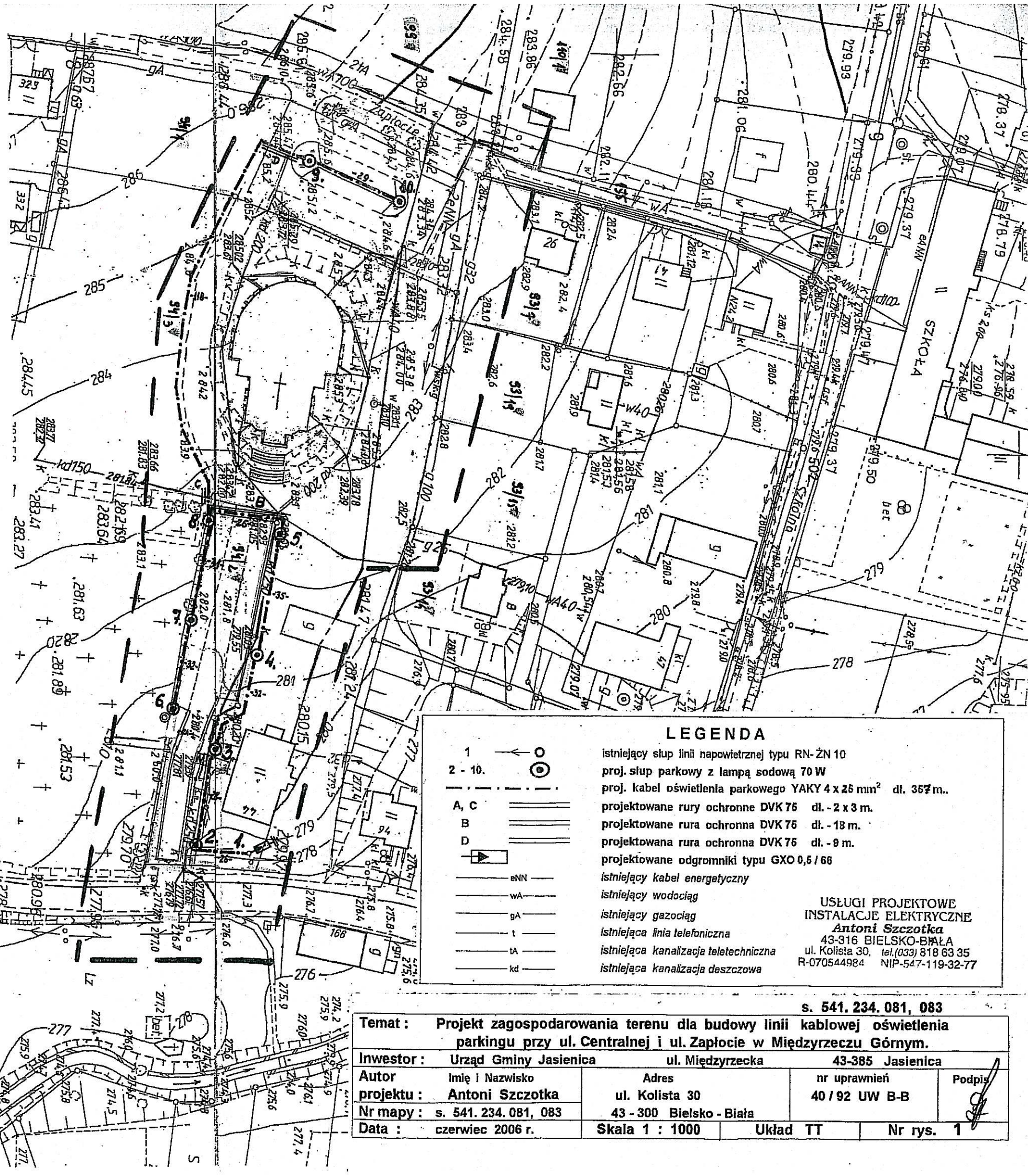
Mapa z pomiaru aktualizacyjnego SWU  
z inwentaryzacją urządzeń podziemnych  
gm. Jasienica obręb Międzyrzecze Górne  
rejon ulicy Centralnej i Zapłocie  
s.m. 541.234.081.083  
skala 1:1000  
zakres pomiaru  
Uwaga: granice nieruchomości wykreślone  
przerwaną linią zieloną, wyznaczającą przebieg  
granic w terenie na podstawie miar  
graficznych z mapy ewidencyjnej w skali 1:5000  
Bielsko - Biala 05.05.2006r.  
wyk.

USŁUGI GEODEZYJNE  
Mirosław Warzecha  
43-390 Międzyrzecze Górne 430  
tel. 815 55 73  
Nr upr. 9304  
NIP 937-102-99-36

Zatwierdzam  
Bielsko-Biala, dn. 12.03.2006

Z up. STAROSTY  
Barbara Koral  
Naczelnik  
Wydziału Zagospodarowania Przestrzennego,  
Ochrony Środowiska, Rolnictwa i Leśnictwa

Starostu Bielski  
Powiatowy Ośrodek Dokumentacji  
Geodezyjnej i Kartograficznej  
W obszarze oznaczonym linią  
dokonano aktualizacji treści mapy zasadniczej.  
Dokumenty z pomiaru uzupełniającego przyjęto  
do zasobu powiatowego w dniu 9.06.2006  
i zewidencjonowano pod nr. KRG. 831/06.  
Niniejsza mapa może służyć do celów projektowych.  
Projektowane obiekty budowlane wymagające pozwolenia  
na budowę podlegają wyłączeniu i inwentaryzacji powiat-  
nawczej przez jednostki uprawnione do wykonywania  
prac geodezyjnych.  
Bielsko-Biala Z up. STAROSTY  
(inżynier i teta)  
Geodezyjnej i Kartograficznej



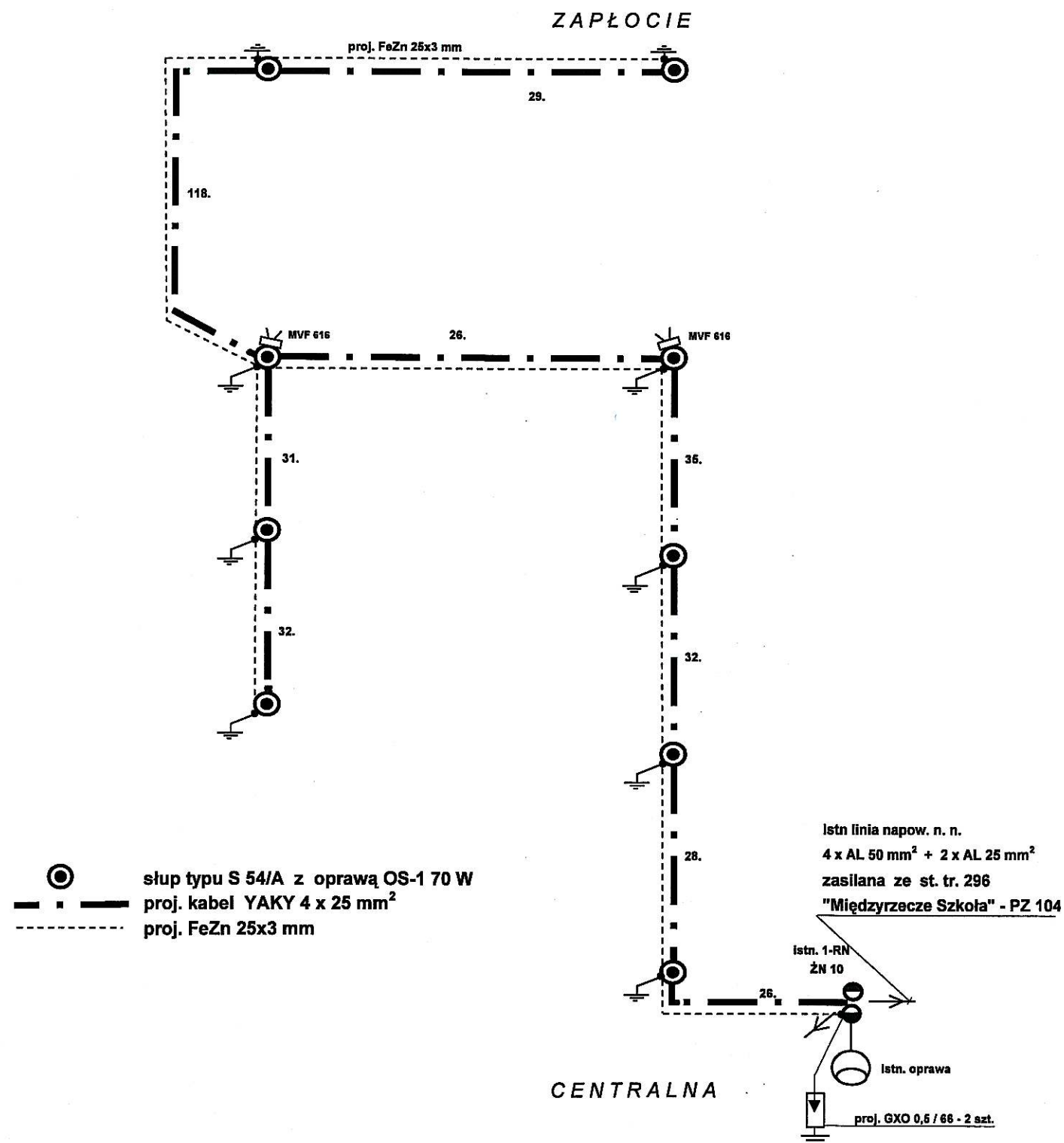
**LEGENDA**

1 - istniejący słup linii napowietrznej typu RN-ŻN 10  
2 - 10. - proj. słup parkowy z lampą sodową 70 W  
A, C - proj. kabel oświetlenia parkowego YAKY 4 x 25 mm<sup>2</sup> dl. 357 m..  
B - projektowane rury ochronne DVK 75 dl. - 2 x 3 m.  
D - projektowana rura ochronna DVK 75 dl. - 18 m.  
- projektowana rura ochronna DVK 75 dl. - 9 m.  
- projektowane odgromniki typu GXO 0,5/66  
- istniejący kabel energetyczny  
- istniejący wodociąg  
- istniejący gazociąg  
- istniejąca linia telefoniczna  
- istniejąca kanalizacja teletechniczna  
- istniejąca kanalizacja deszczowa

USŁUGI PROJEKTOWE  
INSTALACJE ELEKTRYCZNE  
Antoni Szczotka  
43-316 BIELSKO-BIALA  
ul. Kolistka 30, tel.(033) 818 63 35  
R-070544984 NIP-547-119-32-77

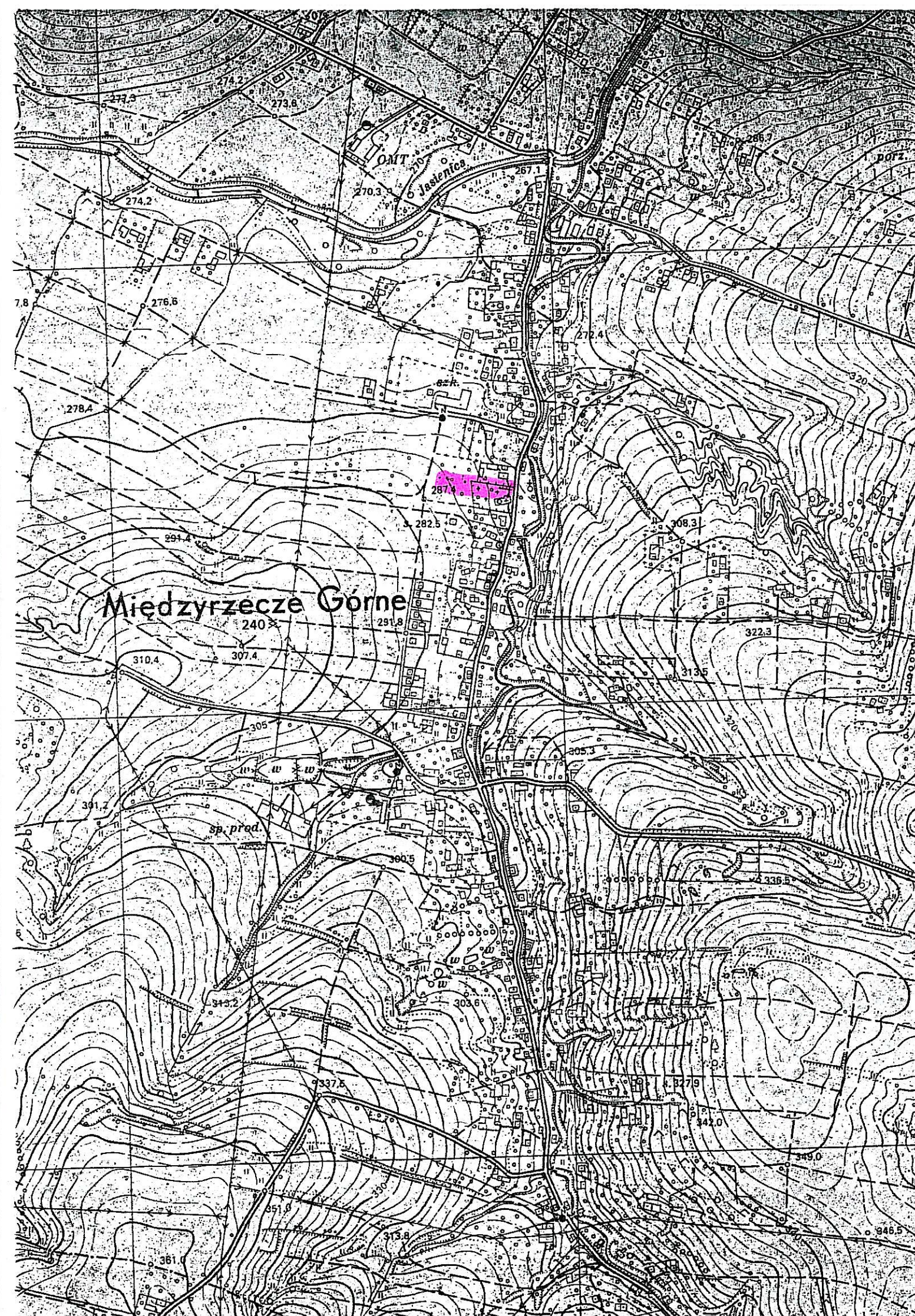
s. 541.234.081, 083				
Temat: Projekt zagospodarowania terenu dla budowy linii kablowej oświetlenia parkingu przy ul. Centralnej i ul. Zapłocie w Międzyrzeczu Górnym.				
Inwestor:	Urząd Gminy Jasienica	ul. Międzyrzeczka	43-385 Jasienica	
Autor projektu:	Imię i Nazwisko	Adres	nr uprawnień	Podpis
	Antoni Szczotka	ul. Kolistka 30	40 / 92 UW B-B	
Nr mapy:	s. 541.234.081, 083	43 - 300 Bielsko - Biala		
Data:	czerwiec 2006 r.	Skala 1 : 1000	Układ TT	Nr rys. 1





USŁUGI PROJEKTOWE  
 INSTALACJE ELEKTRYCZNE  
**Antoni Szczotka**  
 43-316 BIELSKO-BIAŁA  
 ul. Kollista 30, tel.(033) 818 63 35  
 R-070544984 ; NIP-547-119-32-77

Temat: Schemat trasy linii kablowej oświetlenia terenu parkingu przy ul. Centralnej, Zapłocie w sołectwie Międzyrzecze Górne.				
Inwestor: Urząd Gminy Jasienica ul. Międzyrzeczka 43 - 385 Jasienica 159				
Autor projektu:	Imię i Nazwisko	Adres	nr uprawnień	Podpis
	Antoni Szczotka	ul. Kollista 30 43 - 300 Bielsko - Biała	40 / 92 UW B-B	
Data :	czerwiec 2006 r.	Układ TT	Nr rys. 2	





### 3.0 Oprawy parkowe

W naszej ofercie proponujemy kilka typów opraw parkowych przeznaczonych do:

- montażu bezpośrednio na słupach
- montażu na układach ramion
- montażu na wysięgnikach i kinkietach zarówno stalowych jak i aluminiowych
- montażu na przewieszkach

Oprawy cechują się: dużą estetyką wykonania, funkcjonalnością, możliwością montażu wielu rodzajów kloszy oraz źródeł światła o różnych mocach instalowanych na uniwersalnej ramie montażowej.

### 3.1 Oprawa stylowa typu OS-1



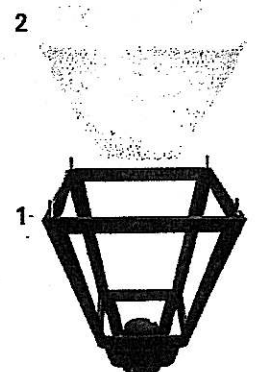
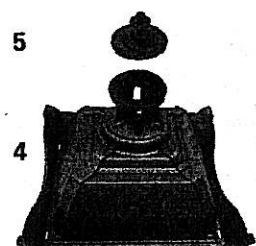
oprawa stylowa OS-1  
z kloszem białym,  
kinkiet stylowy KR

Oprawa typu OS-1 jest wykonana z wysokiej jakości tworzyw sztucznych w kolorze czarnym.

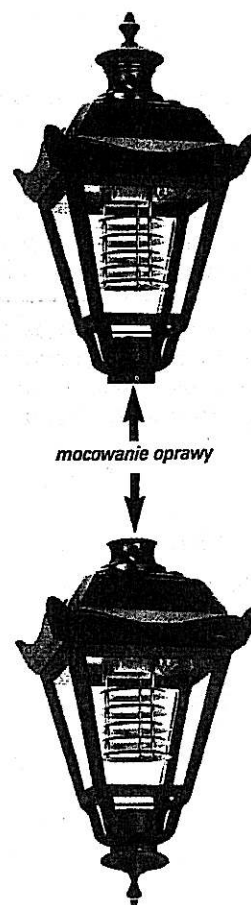
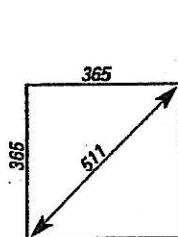
Jest przystosowana do montażu bezpośrednio na słupach typu S, SP z zakończeniem typu B, na układach ramion i kinkietach KR skierowanych zarówno w górę jak i w dół.

Składa się z: korpusu, klosza, płyty do montażu osprzętu elektrycznego oraz ozdobnego daszka. Klosze do opraw typu OS-1 wykonywane są z dwóch rodzajów materiału PMMA lub PC w kolorach białym i przezroczystym.

W oprawach z zastosowanym kloszem przezroczystym proponujemy montowanie rastra nierdzewnego, który spełnia tu dwie funkcje: kierunkuje oświetlenie zapobiegając oślnieniu oraz pełni rolę dekoracyjną. Oprawa posiada I klasę izolacji oraz stopień ochrony IP54.



1. podstawa oprawy
2. klosz
3. płyta montażowa z osprzętem
4. daszek
5. zakończenie

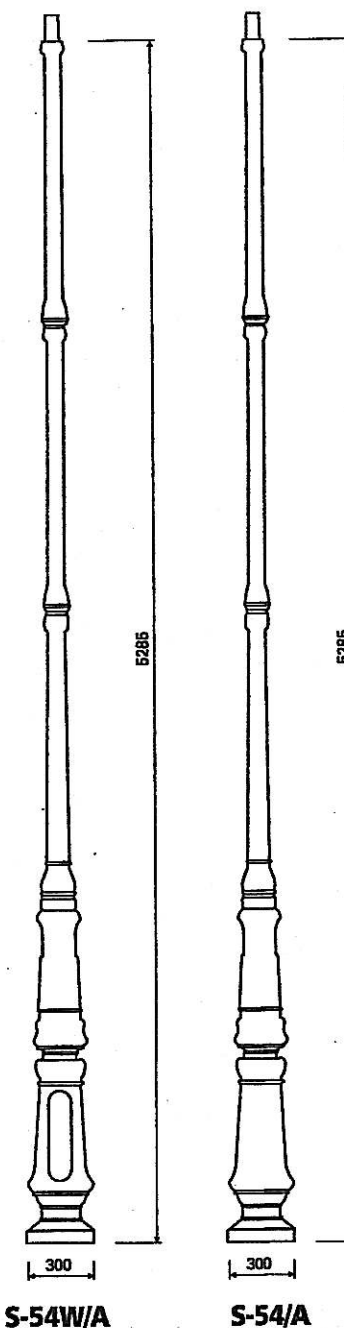
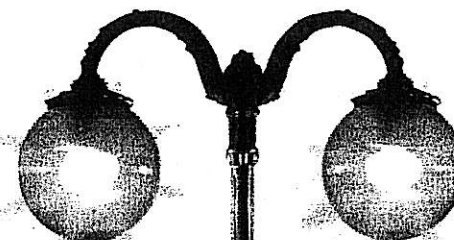


mocowanie oprawy

Typ oprawy	Źródła światła Rodzaj	Moc [W]	Waga oprawy [kg]
OS-1 S-50W	sodowe E-27	50	5,3
OS-1 S-70W		70	5,6
OS-1 MH-70W		70	5,6
OS-1 MH-100W*	metaloalogenkowe E-27	100	5,7
OS-1 MH-150W*		150	6,1
OS-1 R-80W	rtęciowe E-27	80	5,2
OS-1 R-125W		125	5,3
OS-1 E/Z	żarowe E-27	max 150	4,2

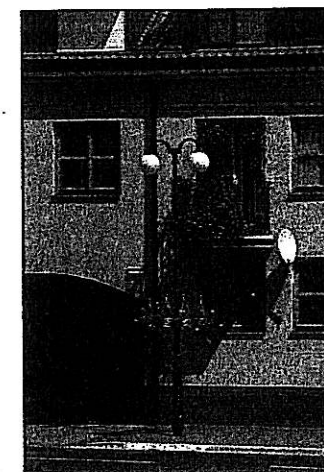
\* tylko z kloszami z PC

### SŁUP S-54W, S-54



S-54W/A

S-54/A



słup S-54W/A,  
układ ramion 2 w dół, oprawy OP S-70W/450,  
klosze Kule złote ø450, rastry nierdzewne

Słup przystosowany do montażu maksymalnie dwóch opraw parkowych.

Typ	Waga	Fundament
S-54W	47,0 kg	- fundament B-4
S-54	44,0 kg	- kosz zbrojeniowy Z-4

W - słup z wnęką bezpiecznikową