

Uchwała Nr XV/222/16
Rady Gminy Jasienica
z dnia 28 stycznia 2016r.

w sprawie zmiany uchwały w sprawie przystąpienia do sporządzenia miejscowego planu zagospodarowania przestrzennego Gminy Jasienica dla sołectwa Grodziec

Na podstawie art. 18 ust. 2 pkt 5 ustawy z dnia 8 marca 1990 r. o samorządzie gminnym (Dz. U. z 2015r., poz. 1515 ze zm.), oraz art. 14 ust. 1, 2 i 4 ustawy z dnia 27 marca 2003 r. o planowaniu i zagospodarowaniu przestrzennym (Dz.U.2015, poz. 199 ze zm.) na wniosek Wójta Gminy Jasienica

Rada Gminy Jasienica
uchwala, co następuje:

§ 1

W uchwale Nr XV/137/11 Rady Gminy Jasienica z dnia 29 grudnia 2011r. w sprawie przystąpienia do sporządzenia miejscowego planu zagospodarowania przestrzennego Gminy Jasienica dla sołectwa Grodziec, wprowadza się następujące zmiany:

1) § 2 otrzymuje brzmienie:

„§2. Granice obszaru objętego projektem miejscowego planu zagospodarowania przestrzennego Gminy Jasienica dla sołectwa Grodziec obejmują tereny określone w załącznikach graficznych do niniejszej uchwały, które stanowią jej integralną część:

a) załącznik nr 1 określający granice terenu nr 1, w skali 1: 25 000,

b) załącznik nr 2 określający granice terenu nr 2, w skali 1: 1 000”.

2) po § 2 dodaje się § 2 a w brzmieniu:

„§2a. Opracowanie i uchwalenie miejscowego planu zagospodarowania przestrzennego Gminy Jasienica dla sołectwa Grodziec może następować odrębnie dla terenu nr 1 i terenu nr 2”.

§ 2

Pozostałe postanowienia uchwały Nr XV/137/11 Rady Gminy Jasienica z dnia 29 grudnia 2011r. pozostają bez zmian.

§ 3

Wykonanie uchwały powierza się Wójtowi Gminy Jasienica.

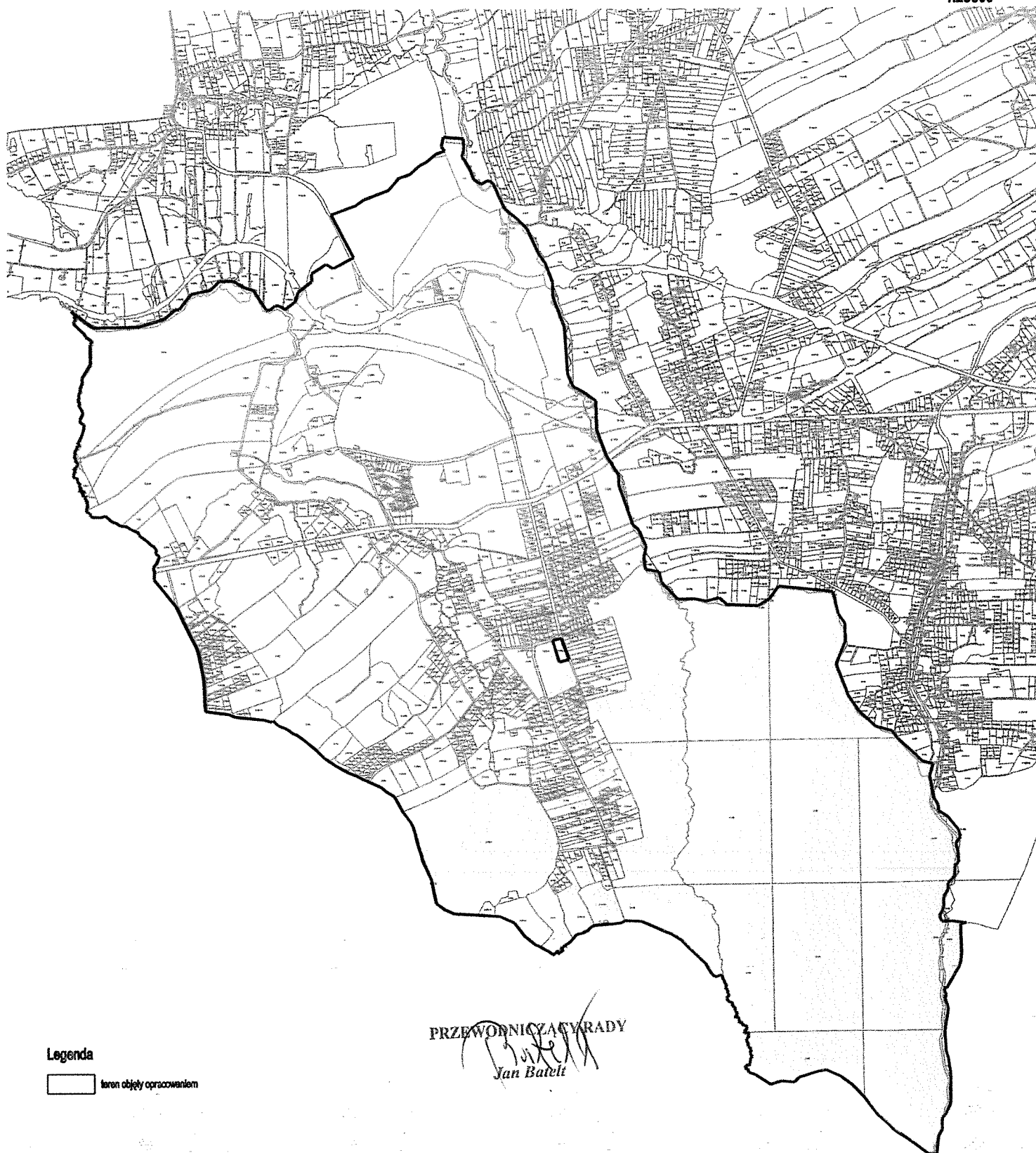
§ 4

Uchwała wchodzi w życie z dniem podjęcia.

PRZEWODNICZĄCY RADY

Jan Batek

1:25000



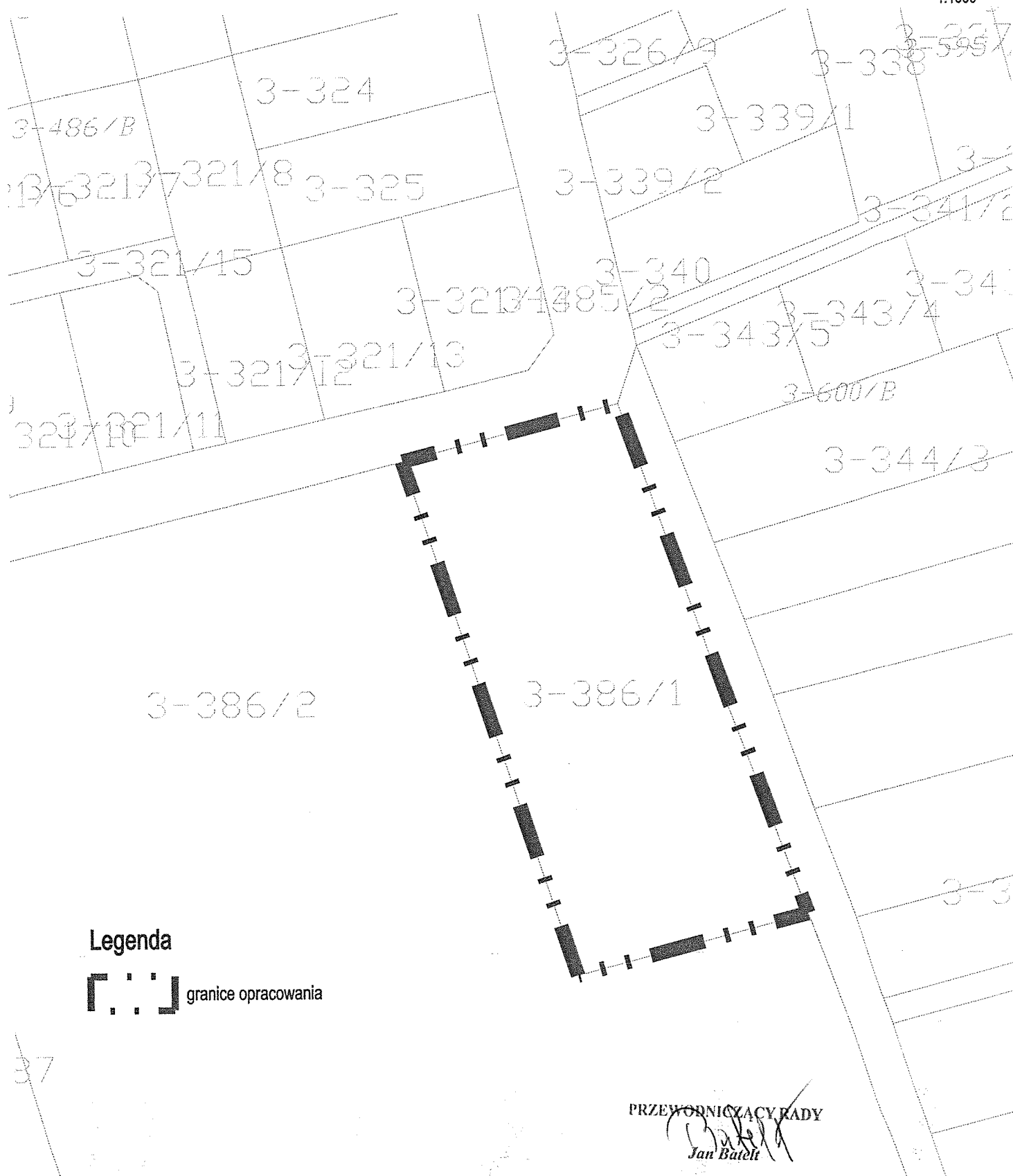
Legenda

 teren objęty opracowaniem

PRZEWODNICZA CYRADY

Jan Balet

1:1000



Legenda



granice opracowania

PRZEWODNICZĄCY RADY

Jan Batelt