

**Uchwała Nr .....  
Rady Gminy Jasienica  
z dnia ..... 2016r.**

**w sprawie przystąpienia do sporządzenia miejscowego planu zagospodarowania  
przestrzennego Gminy Jasienica dla sołectwa Grodziec**

Na podstawie art. 18 ust. 2 pkt 5 ustawy z dnia 8 marca 1990 r. o samorządzie gminnym (Dz. U. z 2015r., poz. 1515 ze zm.), oraz art. 14 ust. 1, 2 i 4 ustawy z dnia 27 marca 2003 r. o planowaniu i zagospodarowaniu przestrzennym (Dz.U.2015, poz. 199 ze zm.) na wniosek Wójta Gminy Jasienica

**Rada Gminy Jasienica  
uchwała, co następuje:**

**§ 1**

1. Przystępuje się do sporządzenia miejscowego planu zagospodarowania przestrzennego Gminy Jasienica dla sołectwa Grodziec.
2. Granice obszaru objętego projektem miejscowego planu zagospodarowania przestrzennego Gminy Jasienica dla sołectwa Grodziec obejmują tereny określone w załącznikach graficznych do niniejszej uchwały, które stanowią jej integralną część:
  - a) załącznik nr 1 określający granice terenu nr 1, w skali 1: 25 000,
  - b) załącznik nr 2 określający granice terenu nr 2, w skali 1: 1 000.
3. Opracowanie i uchwalenie miejscowego planu zagospodarowania przestrzennego Gminy Jasienica dla sołectwa Grodziec może następować odrębnie dla terenu nr 1 i terenu nr 2.

**§ 2**

Wykonanie uchwały powierza się Wójtowi Gminy Jasienica.

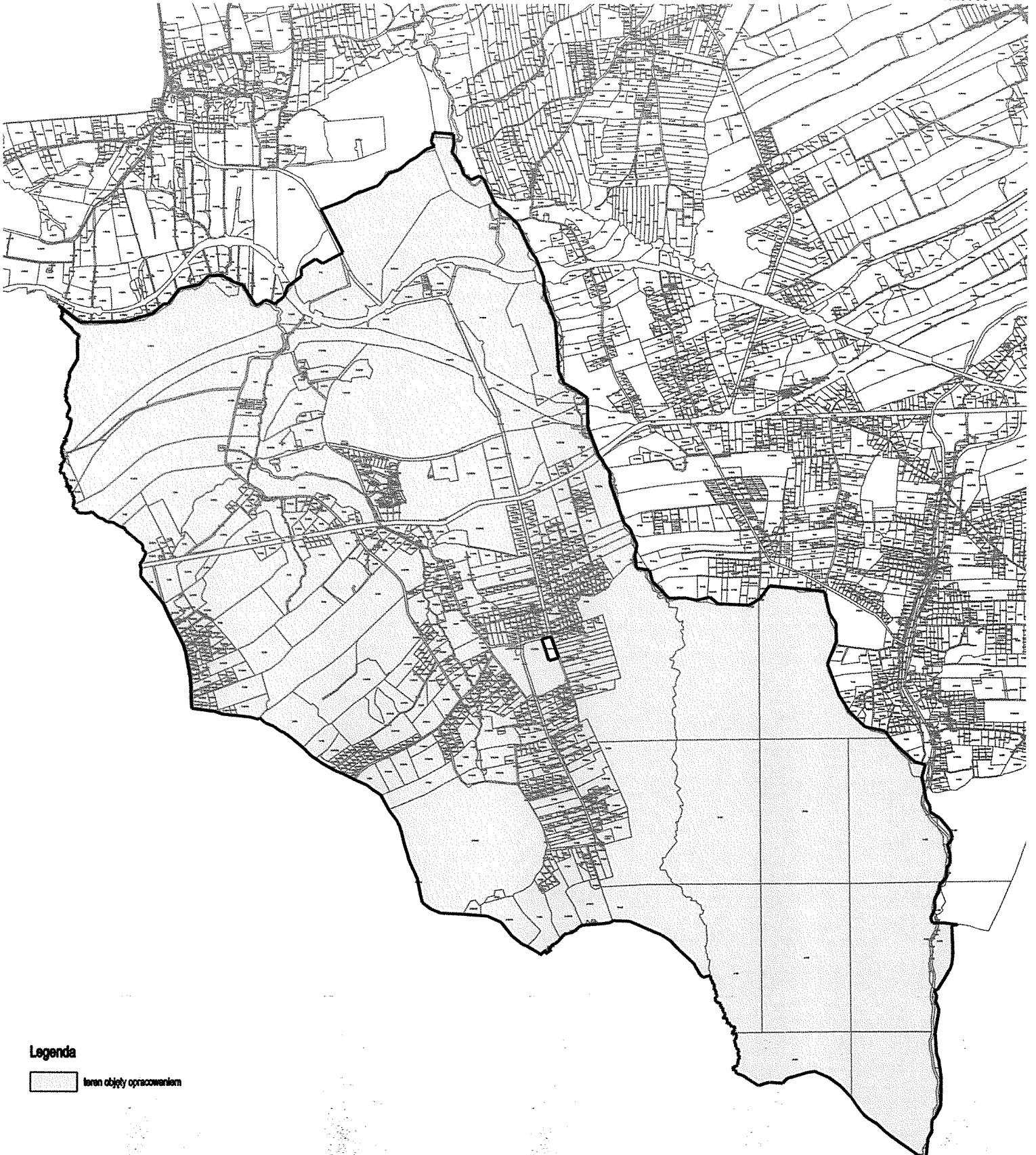
**§ 3**

Traci moc uchwała Nr XV/137/11 Rady Gminy Jasienica z dnia 29 grudnia 2011r. w sprawie przystąpienia do sporządzenia miejscowego planu zagospodarowania przestrzennego Gminy Jasienica dla sołectwa Grodziec.

**§ 4**

Uchwała wchodzi w życie z dniem podjęcia.

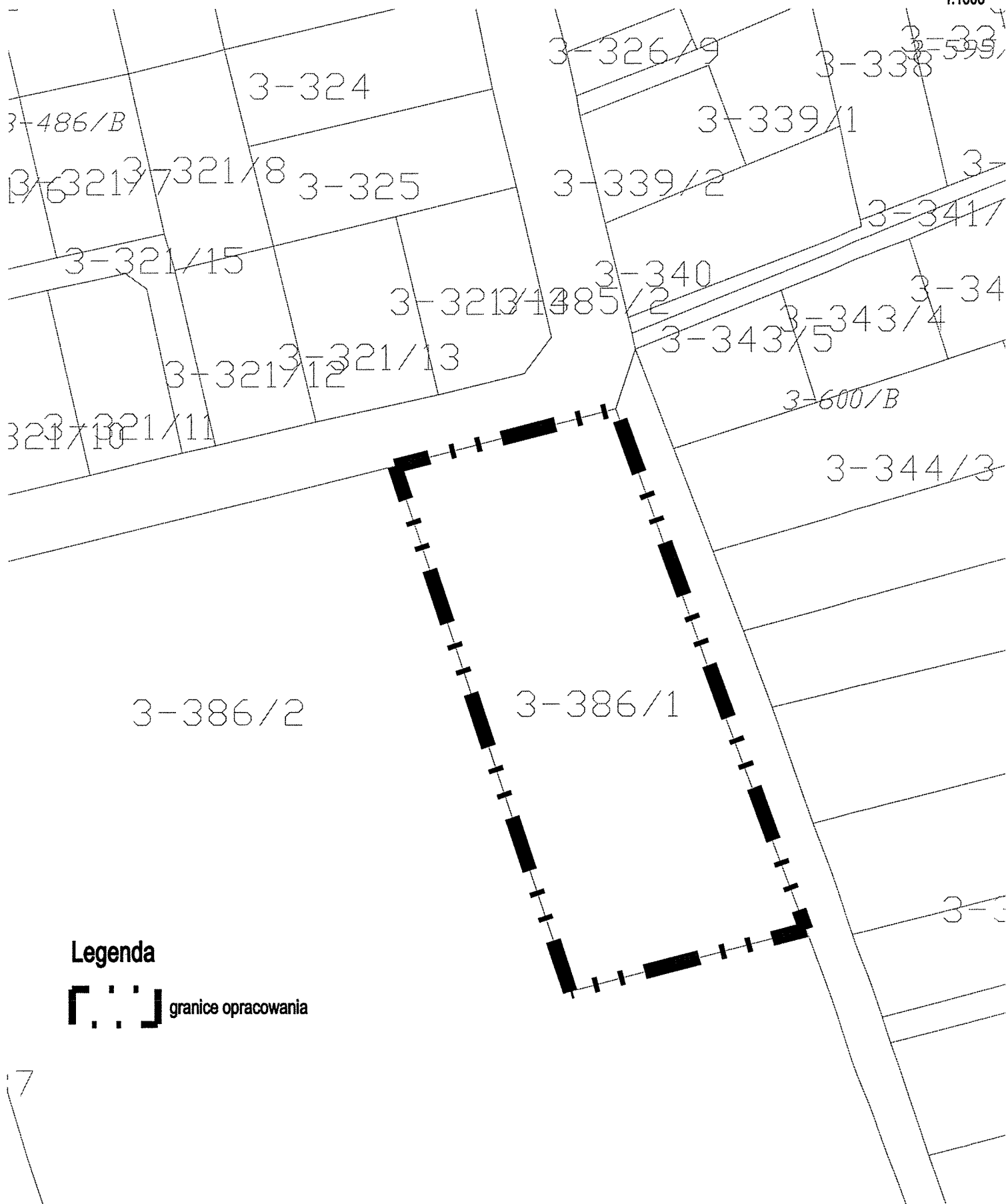
1:25000



**Legenda**

 teren objęty opracowaniem

1:1000



# Legenda

 granice opracowania

## UZASADNIENIE

### **w sprawie przystąpienia do sporządzenia miejscowego planu zagospodarowania przestrzennego Gminy Jasienica dla sołectwa Grodziec**

Rozstrzygnięciem nadzorczym z dnia 2 marca 2016r. Wojewoda Śląski stwierdził nieważność uchwały Rady Gminy Jasienica nr XV/222/16 z dnia 28 stycznia 2016r. w sprawie zmiany uchwały w sprawie przystąpienia do sporządzenia miejscowego planu zagospodarowania przestrzennego Gminy Jasienica dla sołectwa Grodziec zarzucając jej nieczytelność w zapisach dotyczących załącznika graficznego. W celu dostosowania zapisów uchwały do wskazań nadzoru prawnego przedkłada się projekt niniejszej uchwały.

**KIEROWNIK**  
Referatu Budownictwa i Zagospodarowania

*Roman Szczyrbowski*

*Roman*