

Uchwała Nr XVI/233/16
Rady Gminy Jasienica
z dnia 10 marca 2016r.

w sprawie przystąpienia do sporządzenia miejscowego planu zagospodarowania
przestrzennego Gminy Jasienica dla sołectwa Grodziec

Na podstawie art. 18 ust. 2 pkt 5 ustawy z dnia 8 marca 1990 r. o samorządzie gminnym (Dz. U. z 2015r., poz. 1515 ze zm.), oraz art. 14 ust. 1, 2 i 4 ustawy z dnia 27 marca 2003 r. o planowaniu i zagospodarowaniu przestrzennym (Dz.U.2015, poz. 199 ze zm.) na wniosek Wójta Gminy Jasienica

Rada Gminy Jasienica
uchwala, co następuje:

§ 1

1. Przystępuje się do sporządzenia miejscowego planu zagospodarowania przestrzennego Gminy Jasienica dla sołectwa Grodziec.

2. Granice obszaru objętego projektem miejscowego planu zagospodarowania przestrzennego Gminy Jasienica dla sołectwa Grodziec obejmują tereny określone w załącznikach graficznych do niniejszej uchwały, które stanowią jej integralną część:

- a) załącznik nr 1 określający granice terenu nr 1, w skali 1: 25 000,
- b) załącznik nr 2 określający granice terenu nr 2, w skali 1: 1 000.

3. Opracowanie i uchwalenie miejscowego planu zagospodarowania przestrzennego Gminy Jasienica dla sołectwa Grodziec może następować odrębnie dla terenu nr 1 i terenu nr 2.

§ 2


Wykonanie uchwały powierza się Wójtowi Gminy Jasienica.

§ 3

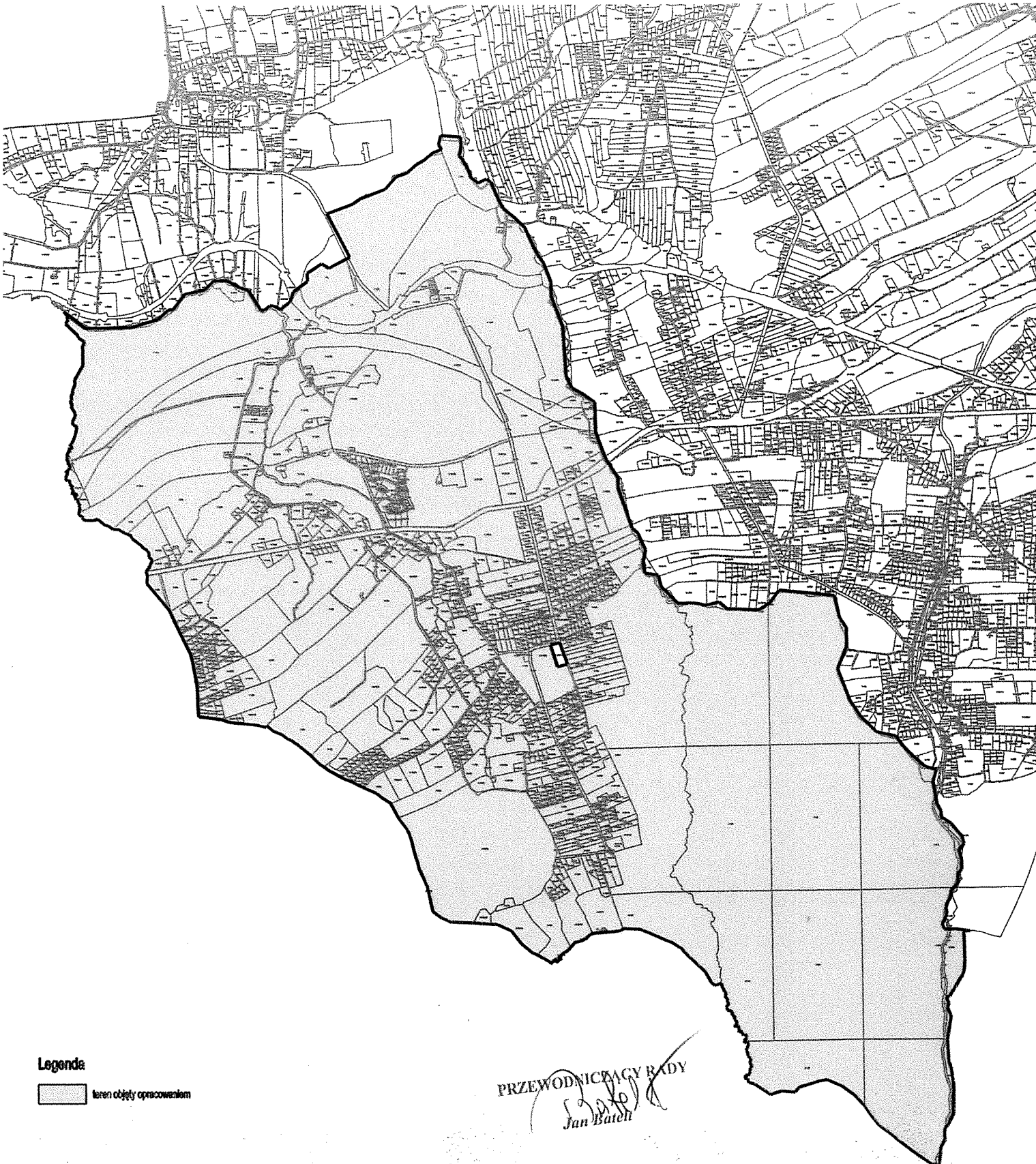
Traci moc uchwała Nr XV/137/11 Rady Gminy Jasienica z dnia 29 grudnia 2011r. w sprawie przystąpienia do sporządzenia miejscowego planu zagospodarowania przestrzennego Gminy Jasienica dla sołectwa Grodziec.

§ 4

Uchwała wchodzi w życie z dniem podjęcia.

PRZEWODNICZĄCY RADY

Jan Batek

1:25000

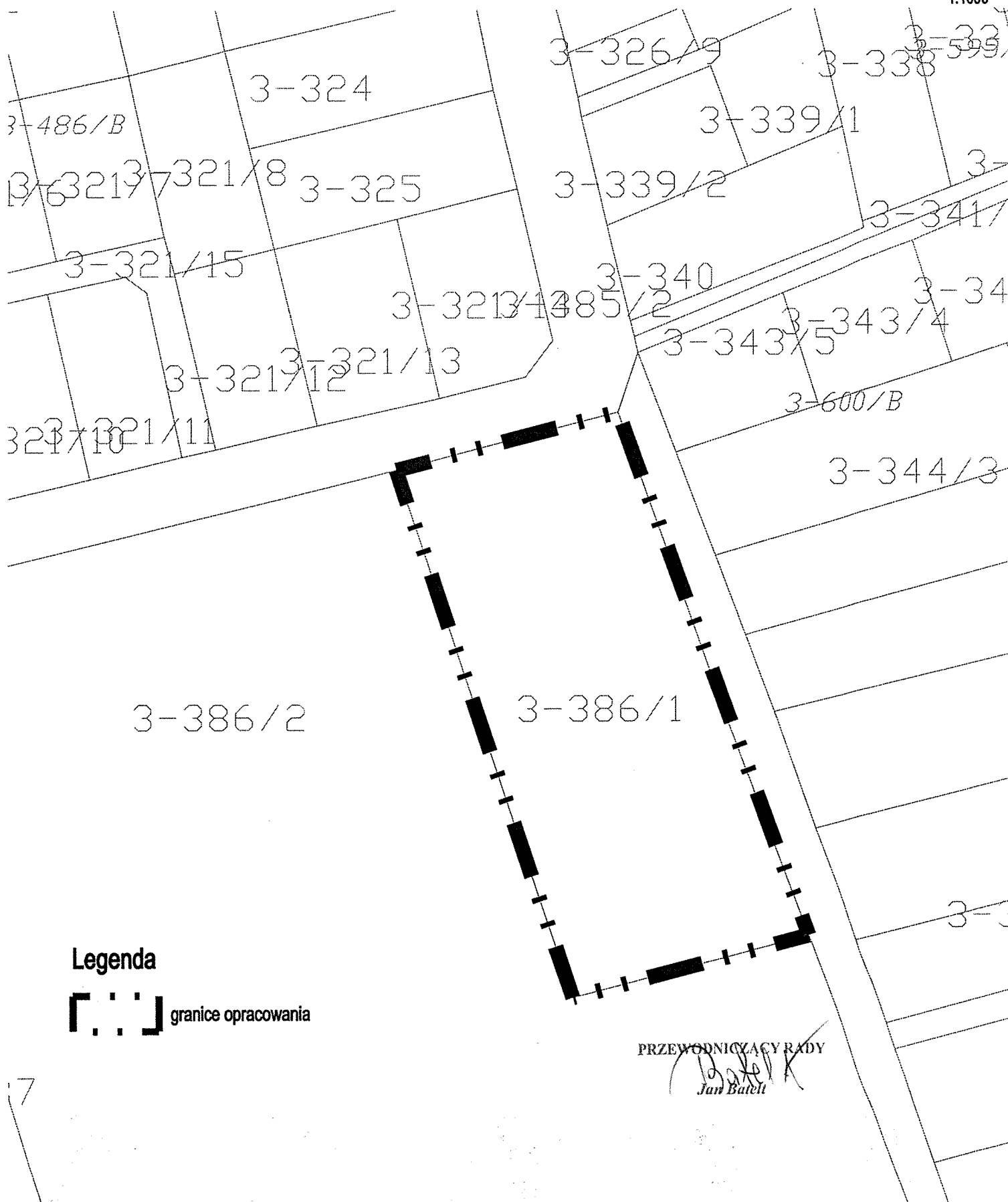


Legenda

 teren objęty opracowaniem

PRZEWODNICZĄCY RADY
Jan Batek

1:1000



Legenda

 granice opracowania

PRZEWODNICZĄCY RADY

Jan Batelt