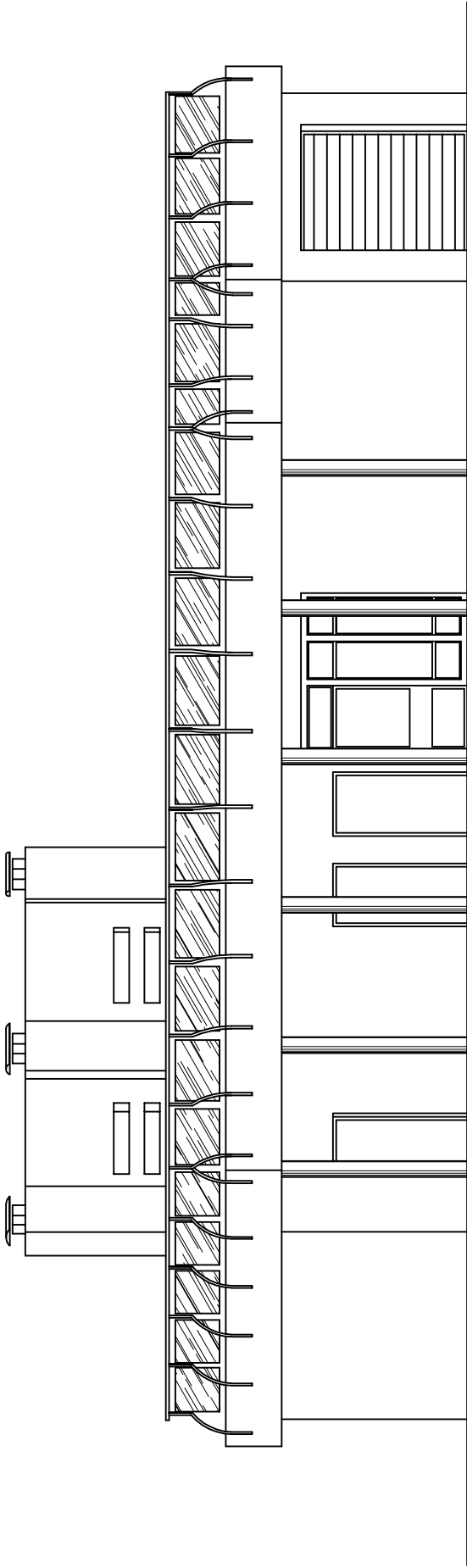
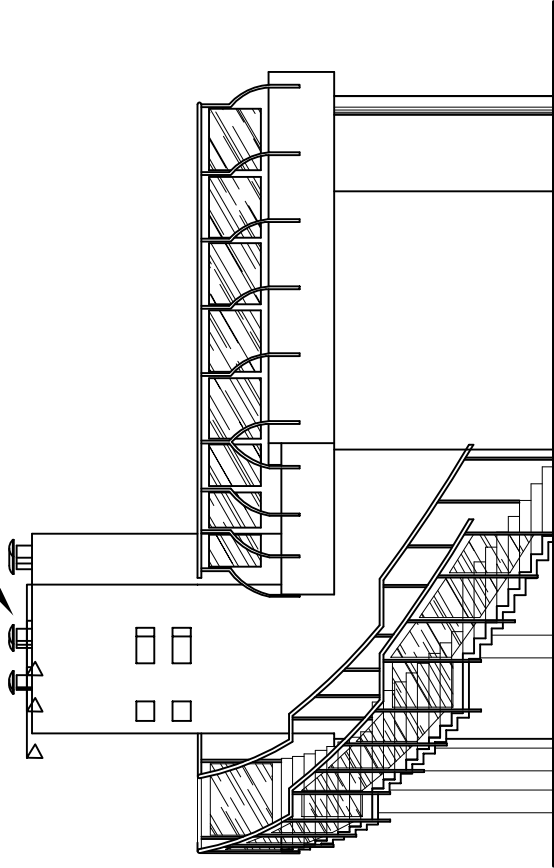


ELEWACJE
skala 1:100



elewacja zachodnia
- frontowa

3x projektor 150W
oświetlający pow. reklamową



elewacja północno-zachodnia
- boczna

ArchCAD sn 1018548		PRACOWNIA PROJEKTOWA ARCHITEKTURY KRAJOBRAZU "JANUSZÓWKA"	
	TEMAT:	Budowa boiska do piłki nożnej wraz z infrastrukturą i obiektami towarzyszącymi na działce nr 279 w Jasienicy, dla Gimnazjum i Zespołu Szkolno-Przedszkolnego w Jasienicy	
	INWESTOR:	Gmina Jasienica, Jasienica 159	
TREŚĆ RYS.:		Budynek towarzyszący z częścią magazynową - elewacje zachodnia i północno-zachodnia	
PROJEKTOWAŁ:		artysta plastyk RAFAŁ KOZŁOWSKI mgr inż. arch. kraj. PRZEWYŚŁAW JANUSZ mgr inż. arch. MONIKA KOCUREK mgr inż. arch., nr upr. bud.	
SKALA :		1 : 100	
NR RYS.:		DATA:	23
		02.2005	