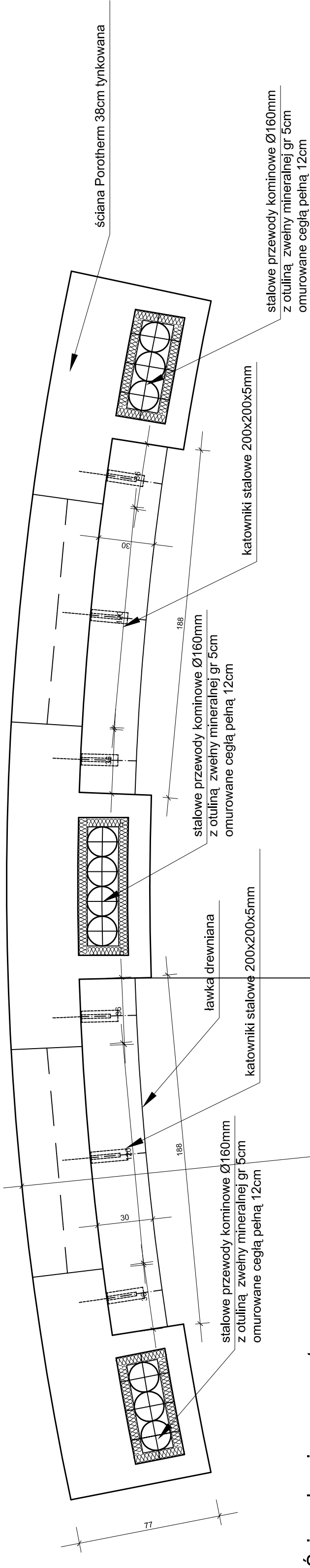
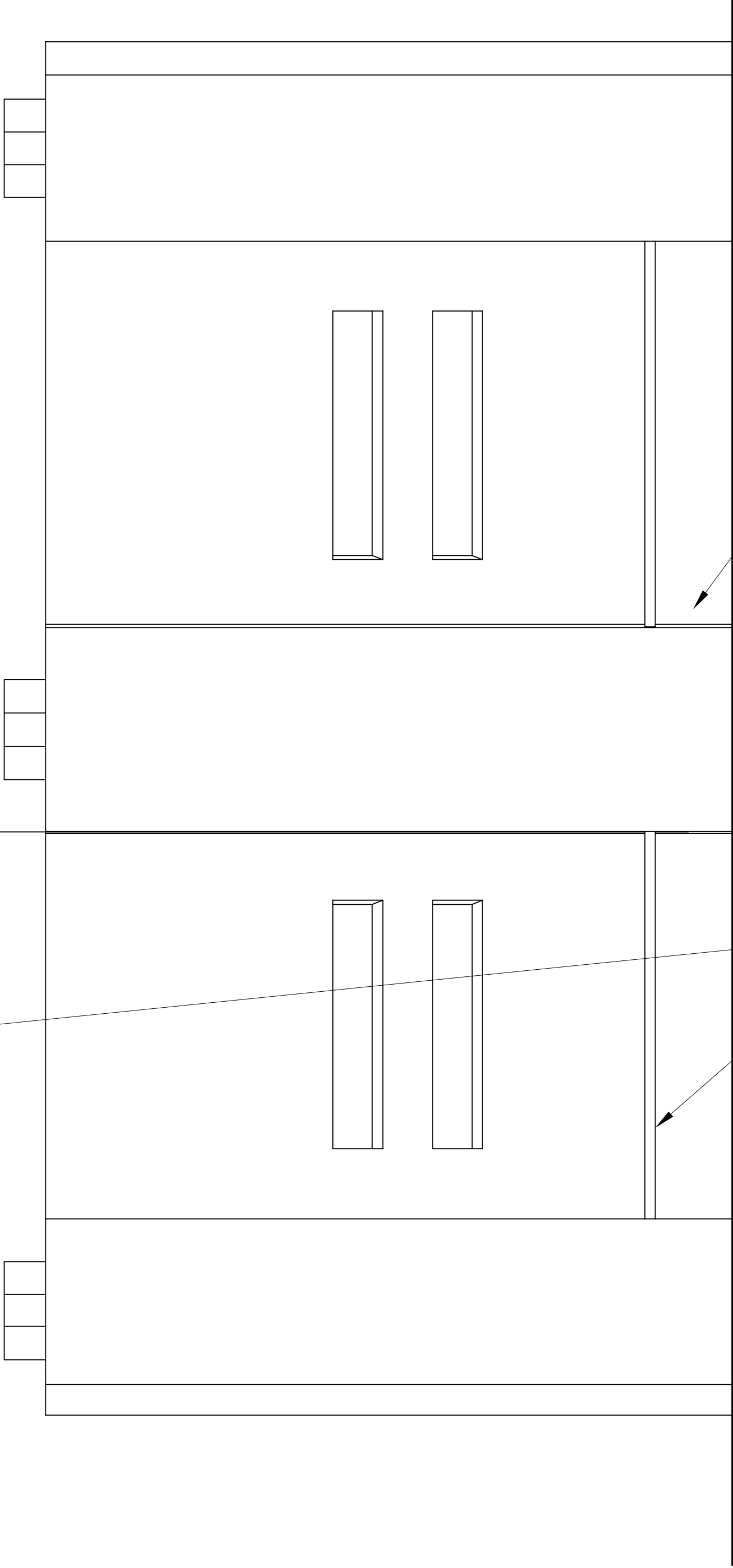


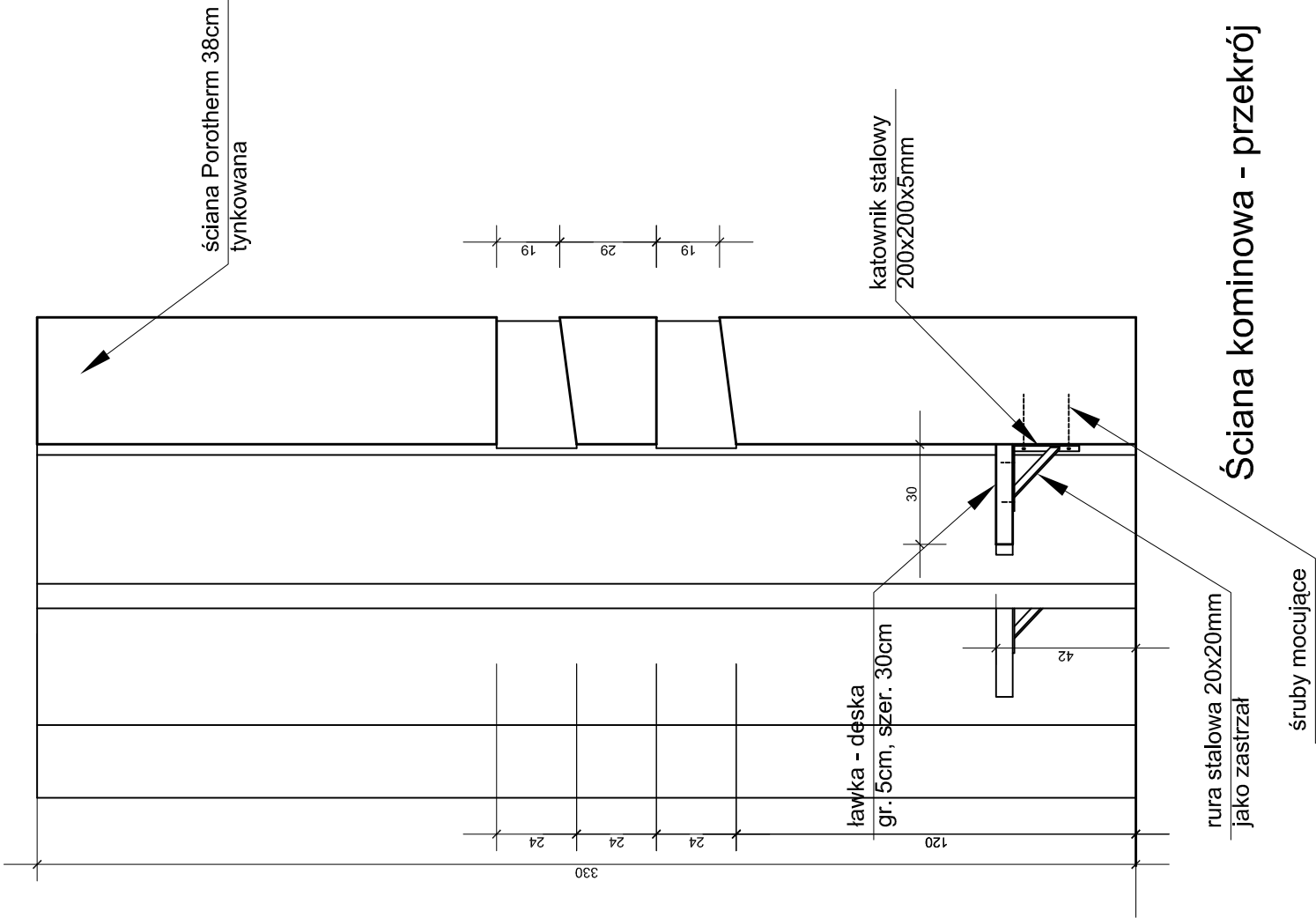
ŚCIANA KOMINOWA
Z ŁAWKĄ
skala 1:20



Ściana kominowa - rzut



Ściana kominowa - widok z tarasu



Ściana kominowa - przekrój

UWAGI:
Stalowe rury wentylacyjne zastosowane w projektowanym budynku należy obłożyć 5cm warstwą wełny mineralnej a następnie obmurować 12 cegłą pełną i tynkować. Na wyloty kominów wentylacyjnych należy nasady kominowe z blachy stalowej powlekanej, dostosowując ich wymiary do wymiarów kominów.

ArchCAD en 101B548	
PRACOWNIA PROJEKTOWA ARCHITEKTURY KRAJOBRAZU "JANUSZÓWKA"	
TEMAT: Budowa boiska do piłki nożnej wraz z infrastrukturą i obiektami towarzyszącymi w Jasienicy, dla Gimnazjum i Zespołu Szkolno-Przedszkolnego w Jasienicy	SKALA: 1 : 20
INWESTOR: Gmina Jasienica, Jasienica 159	DATA: 02.2005
TREŚĆ RYS.: Budynek towarzyszący z częścią magazynową - ściana kominowa z ławką	NR RYS.: 26
PROJEKTOWAŁ: artysta plastyk RAFAŁ KOZŁOWSKI mgr inż. arch. i inż. krajoznawstwa JANUSZ KOZŁOWSKI mgr inż. arch. i inż. krajoznawstwa JANUSZ KOZŁOWSKI	PODPIS: mgr inż. arch. i inż. krajoznawstwa JANUSZ KOZŁOWSKI