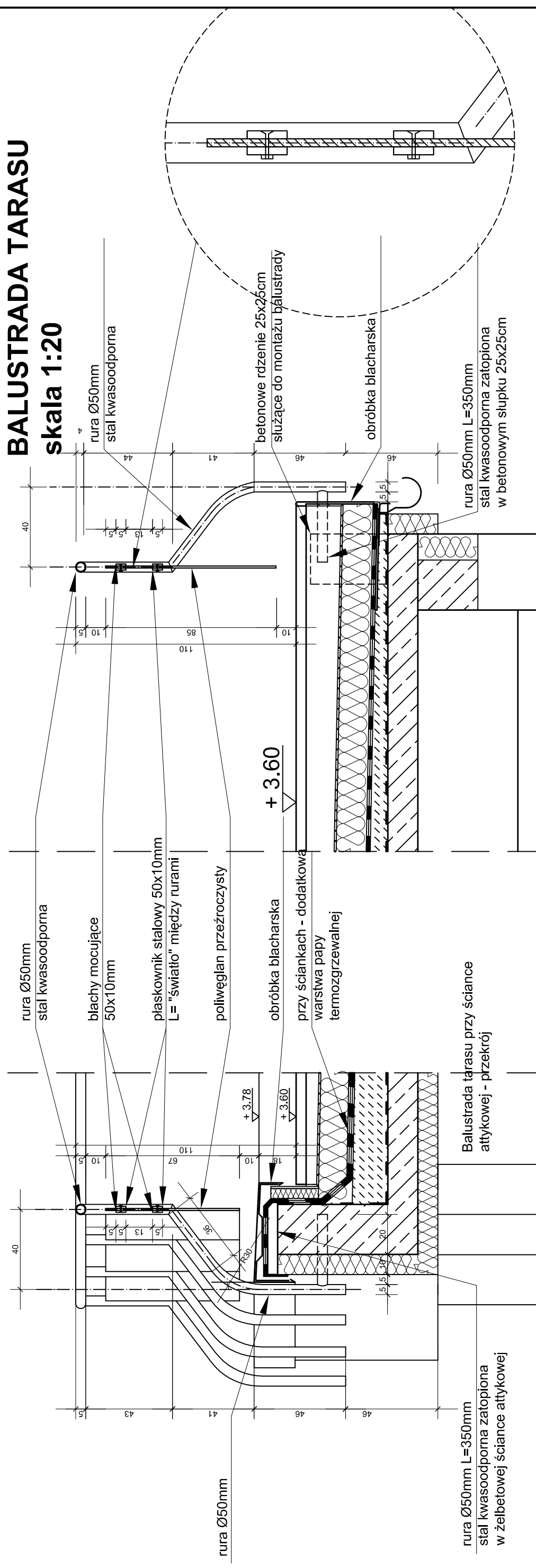
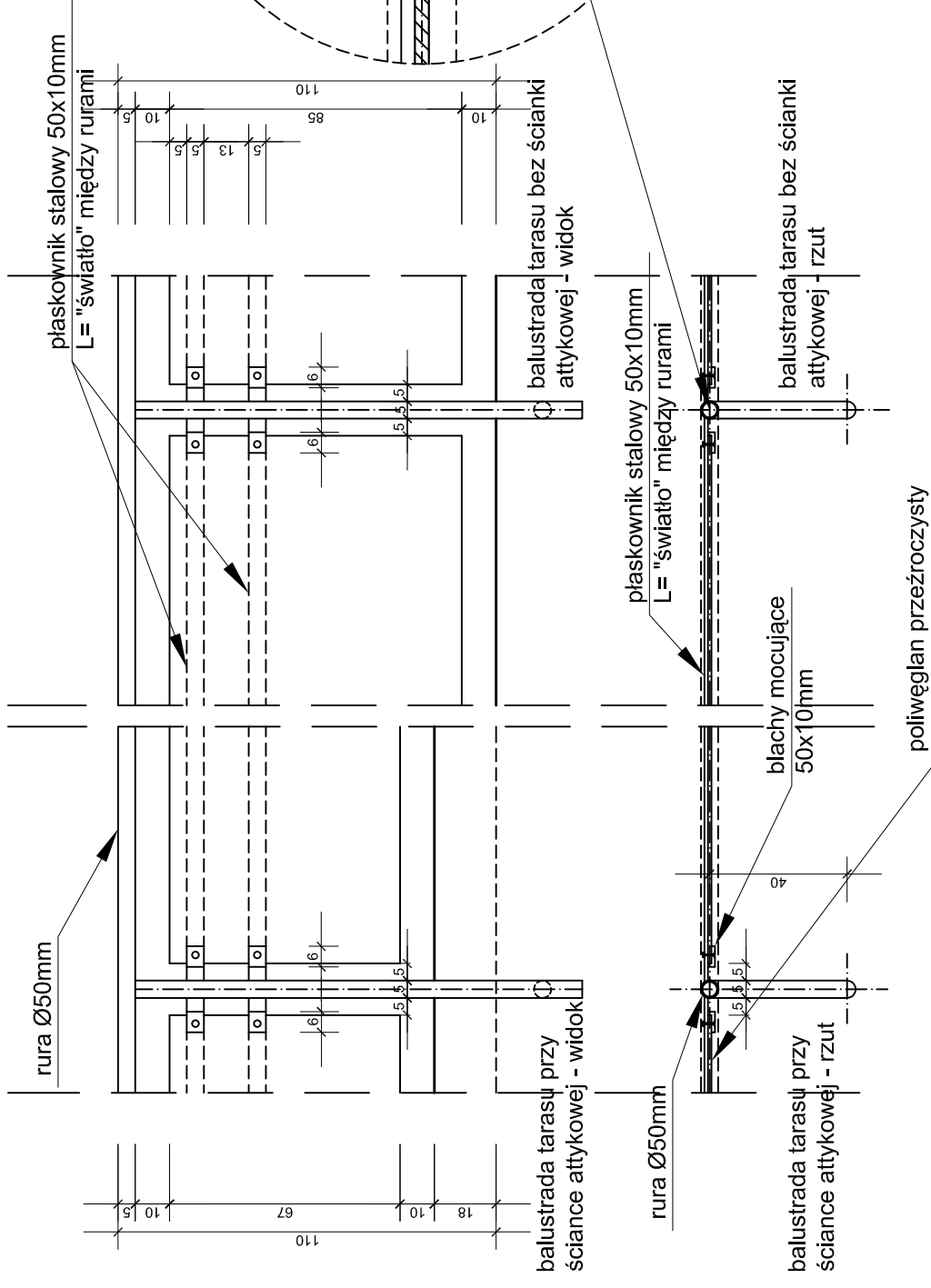


BALUSTRADA TARASU

skala 1:20



Balustrada tarasu bez ścianki attykowej - przekrój



UWAGI:

Jako wypełnienie przestrzeni między kolejnymi elementami konstrukcyjnymi balustrady należy zastosować płyty z poliwęglanu o następujących wymiarach (skorygować po wykonaniu słupków balustrady):

97x67cm - 4szt.

97.5x67cm - 1szt.

104.5x67cm - 10szt.

55x67 cm = 2571

72x67cm - 1 szt

1ZX07GIII-13ZL
01x67cm 207t

91X07CII = ZSZL.

1.5x6/cm - Z521.

105x85 cm - 8szt.

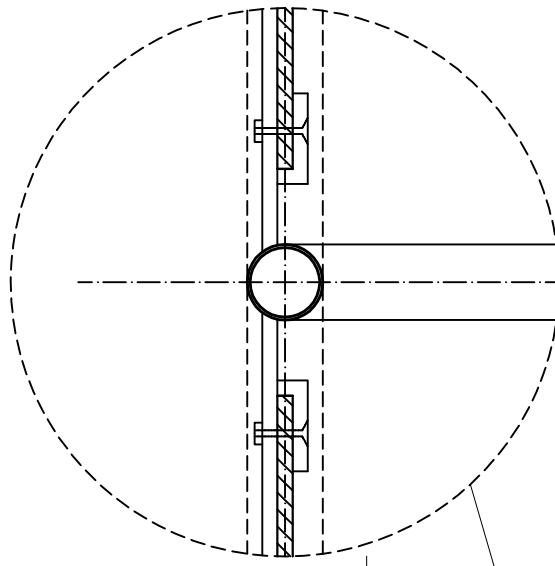
75x85cm - 3szt.

Do wykonania bal

Odległości pomiędzy

umieszczone zost

dachu.



PRACOWNIA PROJEKTOWA ARCHITEKTURY KRAJOBRAZU "JANUSZÓWKA"				NR RYS.:	27
TEMAT:	Budowa boiska do piłki nożnej wraz z infrastrukturą i obiektami towarzyszącymi na działce nr 279 w Jasienicy, dla Gimnazjum I Zespołu Szkolno-Przedszkolnego w Jasienicy			DATA:	02.2005
INWESTOR:	Gmina Jasienica, Jasienica 159			PODPIS:	
TREŚĆ RYS.:	Budynek towarzyszący z częścią magazynową - balustrada tarasu				
PROJEKTOWAŁ:	artysta plastyk RAFAŁ KOZŁOWSKI mgr inż. arch. kraj. PRZEMYSŁAW JANUSZ mgr inż. arch. MONIKA KOCUREK mgr inż. arch., nr upr. bud.				