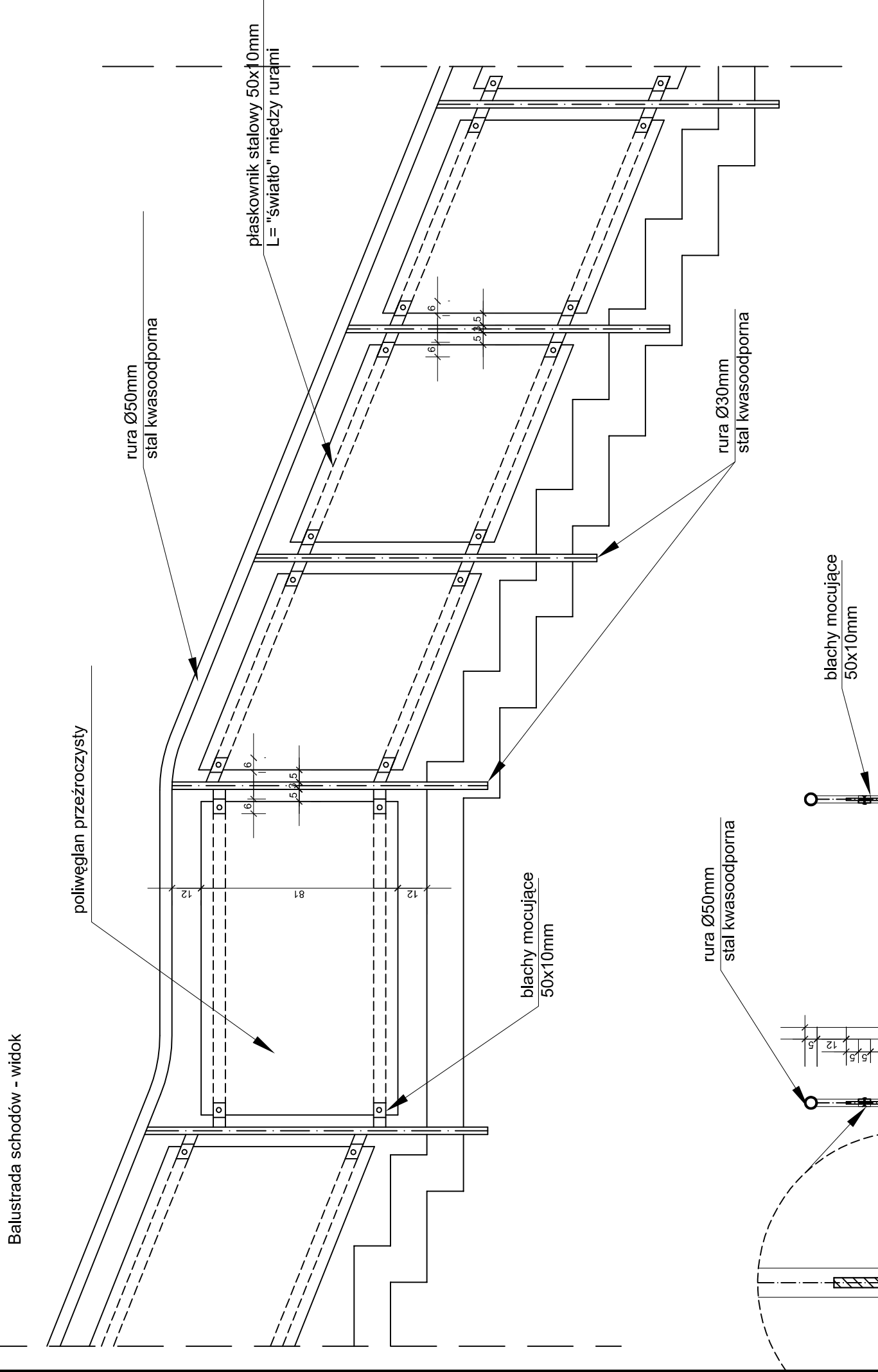


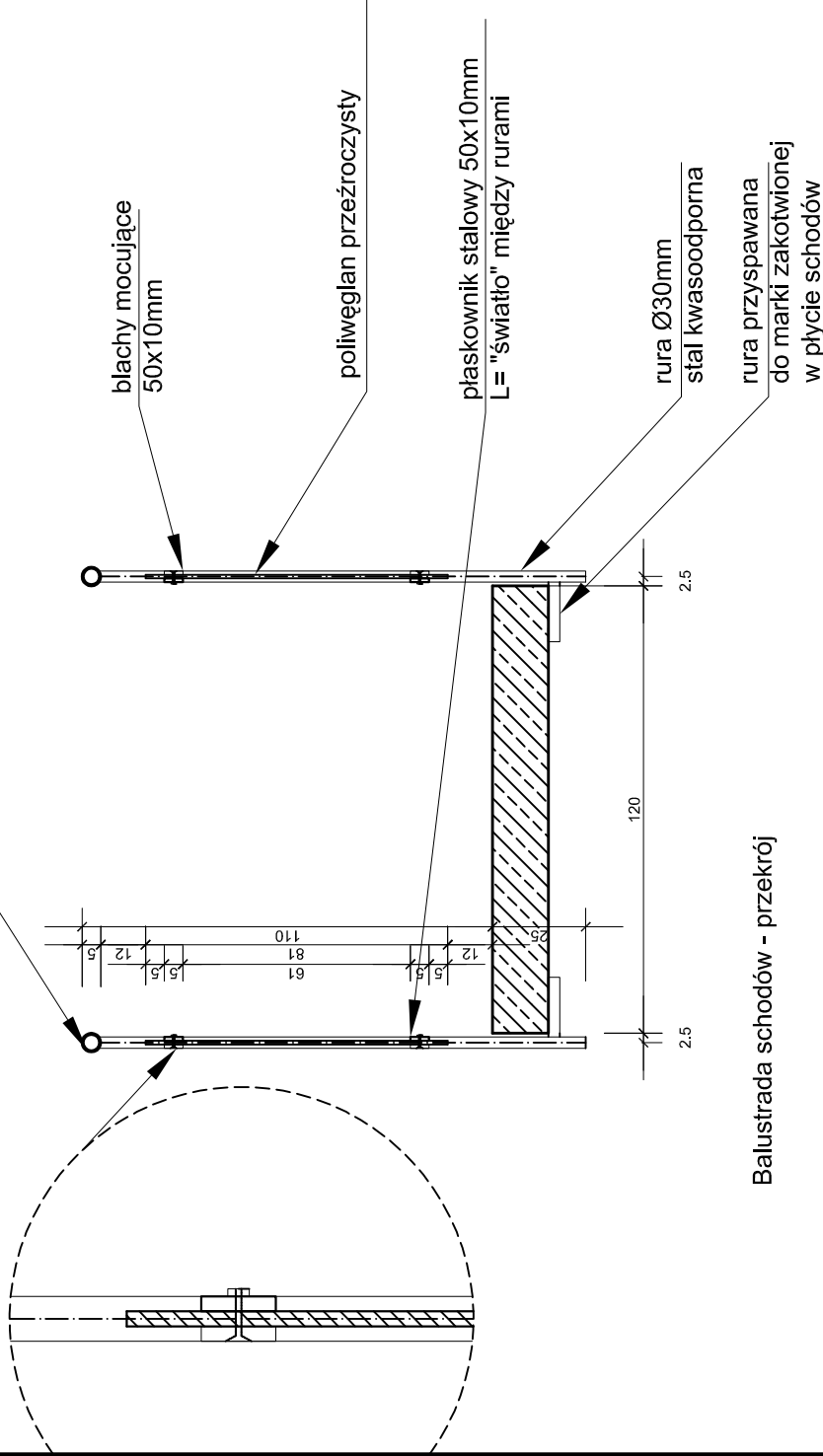
**BALUSTRADA SCHODÓW
ZEWNĘTRZNYCH I KŁADKI
skala 1:20**



UWAGI:

Jako wypełnienie przestrzeni między kolejnymi elementami konstrukcyjnymi balustrady należy zastosować płyty z poliwęglanu.

Do wykonania balustrady należy użyć elementów ze stali kwasoodpornej. Odległości pomiędzy kolejnymi elementami nośnymi (słupki z rur Ø50mm) umieszczone zostały na rzucie dachu - należy je skorygować po wykonaniu schodów.



PRACOWNIA PROJEKTOWA ARCHITEKTURY KRAJOBRAZU "JANUSZÓWKA"			
TEMAT:	Budowa boiska do piłki nożnej wraz z infrastrukturą i obiektami towarzyszącymi na działce nr 279 w Jasienicy, dla Gimnazjum I Zespołu Szkolno-Przedszkolnego w Jasienicy		
INWESTOR:	Gmina Jasienica, Jasienica 159		
TREŚĆ RYS.:	Budynek towarzyszący z częścią magazynową - balustrada schodów zewnętrznych I Rzędki	PODPIS:	DATA: 02.2005
PROJEKTOWAŁ:	artysta plastyk RAFAŁ KOZŁOWSKI mgr inż. kraj. PRZEMYSŁAW JANUSZ mgr inż. arch. MONIKA KOCUREK mgr inż. arch. nr upr. bud.		
SKALA : 1 : 20		NR RYS.:	
		28	