



Temat: BUDOWA CHODNIKA DLA PIESZYCH WZDŁUŻ DROGI POWIATOWEJ S4426 LANDEK- LIGOTA- MAZAŃCOWICE- STARE BIELSKO W MAZAŃCOWICACH		Branża: inżynieria ruchu
Investor:	GMINA JASIEŃ 43-385 JASIEŃ 159	Skala: 1:1000
Zadanie:	DOCELOWA ORGANIZACJA RUCHU	Nr rysunku: 2.2
Tytuł rysunku:	STAN ISTNIEJĄCY	Faza:
Projektował:	ZDZISŁAW RAKSZAWSKI <b>Zdzisław Rakszawski</b> TECHNIK Uprawniony do pełnienia funkcji projektanta kierownika budowy i robót w specjalności dróg na podstawie rozporządzenia M.G.T. i Ochr. Śr. z dnia 20.02.1975 r. (Dz.U. Nr 8 poz. 40) Nr uprawnień: 274/94 B-B.	Data: 06. 2006



STAROSTWO POWIATOWE  
w Bielsku-Białej  
ul. Piastowska 40  
43-300 Bielsko-Biała



STAROSTWO POWIATOWE  
w Bielsku-Białej  
ul. Piastowska 40  
43-300 Bielsko-Biała

KT-IJ-5422 A/8/06

**ZATWIERDZAM**

~~Pod warunkiem - nieaktualne oznakowanie~~

~~E-17 i E-18 (Mazańcowice) wymienić~~

~~odpowiednio na znaki E-17a, D-42 i E-18a, D-43~~

~~Termin ważności zatwierdzenia projektu 31.12.2011r.~~

~~Bielsko-Biała, dn. 17.07.2006r.~~

Z up. STAROSTY  
*Bogusław Karubiec*  
Naczelnik Wydziału  
Komunikacji i Transportu

LEGENDA:

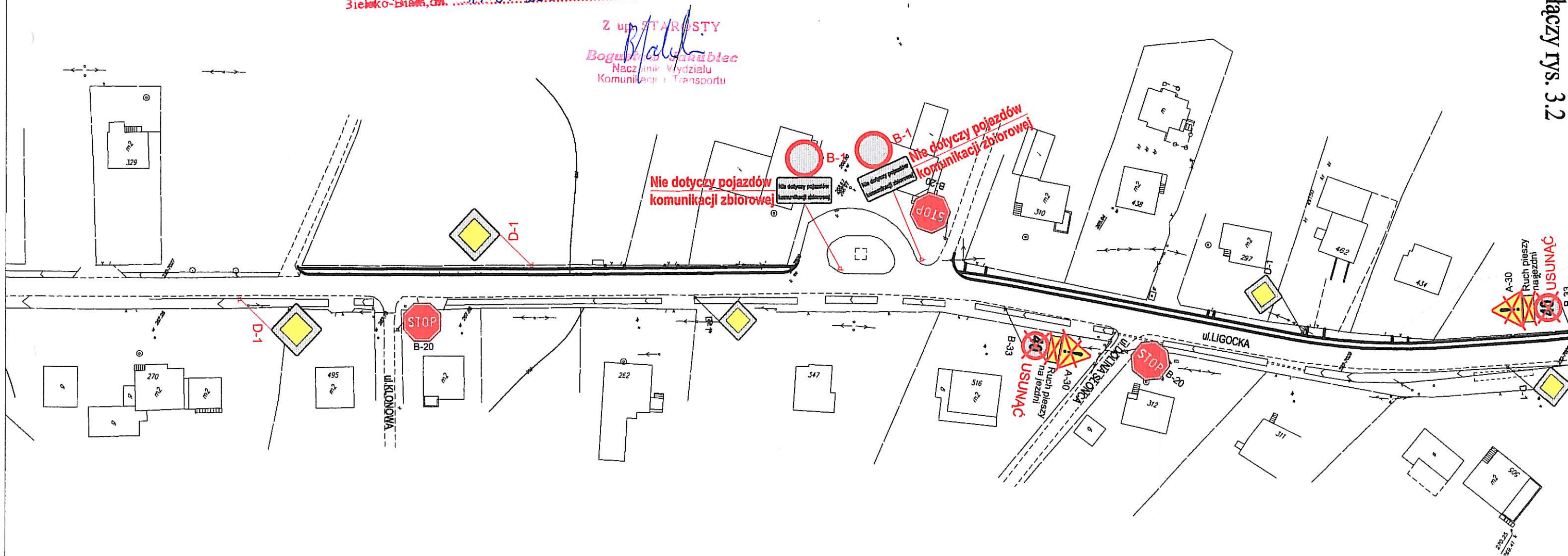
A-7  OZNAKOWANIE ISTNIEJĄCE

A-7  OZNAKOWANIE ISTNIEJĄCE DO USUNIĘCIA

A-7  OZNAKOWANIE PROJEKTOWANE

Temat: BUDOWA CHODNIKA DLA PIESZYCH WZDŁUŻ DROGI POWIATOWEJ S4426 LANDEK-LIGOTA-MAZAŃCOWICE-STARE BIELSKO W MAZAŃCOWICACH		Branża: inżynieria ruchu
Inwestor:	GMINA JASIEŃ 43-385 JASIEŃ 159	Skala: 1:1000
Zadanie:	DOCELOWA ORGANIZACJA RUCHU	Nr rysunku: 3.1
Tytuł rysunku:	STAN PROJEKTOWANY	Faza:
Projektował:	<b>Zdzisław Rakaszewski</b> TECHNIK Uprawniony do pełnienia funkcji projektanta kierownika budowy i robót w specjalności dróg na podstawie rozporządzenia M.G.T. i Ochr. Śr. z dnia 20.02.1975 r. (Dz.U. Nr 8 poz. 46) Nr uprawnień 274/94 B-B.	Data: 06. 2006

Łączy rys. 3.2

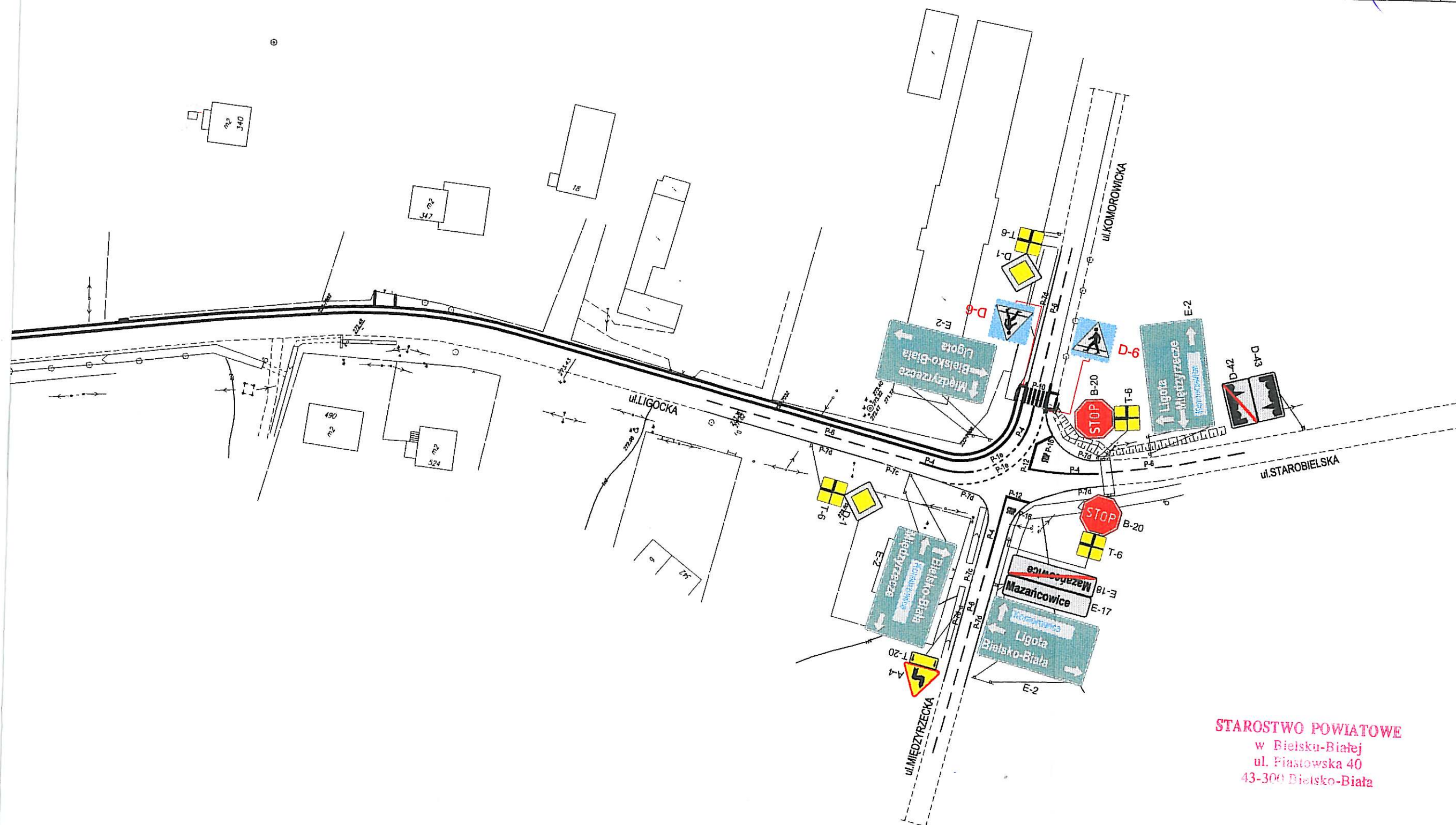




# LEGENDA:

- A-7  OZNAKOWANIE ISTNIEJĄCE
- A-7  OZNAKOWANIE ISTNIEJĄCE DO USUNIĘCIA
- A-7  OZNAKOWANIE PROJEKTOWANE

Temat: BUDOWA CHODNIKA DLA PIESZYCH WZDŁUŻ DROGI POWIATOWEJ S4426 LANDEK- LIGOTA- MAZAŃCOWICE- STARE BIELSKO W MAZAŃCOWICACH		Branża: inżynieria ruchu
Inwestor:	GMINA JASIEŃCICA 43-385 JASIEŃCICA 159	Skala: 1:1000
Tytuł rysunku:	STAN PROJEKTOWANY	Nr rysunku: 3.2
Projektował:	ZDZISŁAW RAKSZAWSKI TECHNIK Uprawniony do pełnienia funkcji projektanta kierownika budowy i robót w specjalności drog na podstawie rozporządzenia M.G.T. i Ochr. Śr. z dnia 20.02.1975 r. (Dz.U. Nr 8 poz. 40) Nr uprawnień 274/94 B-B.	Faza:  Data: 06. 2006



STAROSTWO POWIATOWE  
w Bielsku-Białej  
ul. Piastowska 40  
43-300 Bielsko-Biała

łączy rys. 3.1

