

UŁUGI
GEODEZYJNE KARTOGRAFICZNE
mgr inż. Karol Kłus
ul. Młocza 3
40-346 ELKO-BIAŁA

AKTUALIZACJA S+W+U
(BEZ POMIARU GRANIC)

Obiekt: Mazańcowice ul. Ligocka

SKALA: 1:500 Sekcja: 541.232.242; 541.232.244; 541.232.253

UWAGA: Mapa powstała w wyniku bezpośredniego pomiaru oraz wektoryzacji
kalibrowanego podkładu rastrowego w skali 1:1000.
Granice własności wkreślono z przeskalowania mapy ewidencyjnej w skali 1:2880.

Zakres aktualizacji

wykonano 26.04.2006r.

Granice własności

Niniejsza mapa w granicach opracowania
zawiera aktualne dane w zakresie:
- sytuacji terenowej
- rzeźby terenu
- uzbrojenia podziemnego.

Starosta Miejski
Powiatowy Ośrodek Dokumentacji
Geodezyjnej i Kartograficznej

W obszarze oznaczonym linią
dokonano aktualizacji treści mapy zasadniczej.
Dokument z pomiaru uzupełniający
do zasobu powiatowego w dniu 11.03.2006
i zaewidencjonowano pod nr CERF 441/06
Niniejsza mapa może służyć do
Projektowania obiektów budowlanych
na budowę odlegających wytyczników i
nawieżi przez jednostki uprawnione do wykonywania
prac geodezyjnych.

13.10.2006
(miejscowość i data)
TAROSTA
inspektor

GEODETA UPRAWNIENY
Świadczenia MGPIB - 9 91
Ligocka Pomykacz

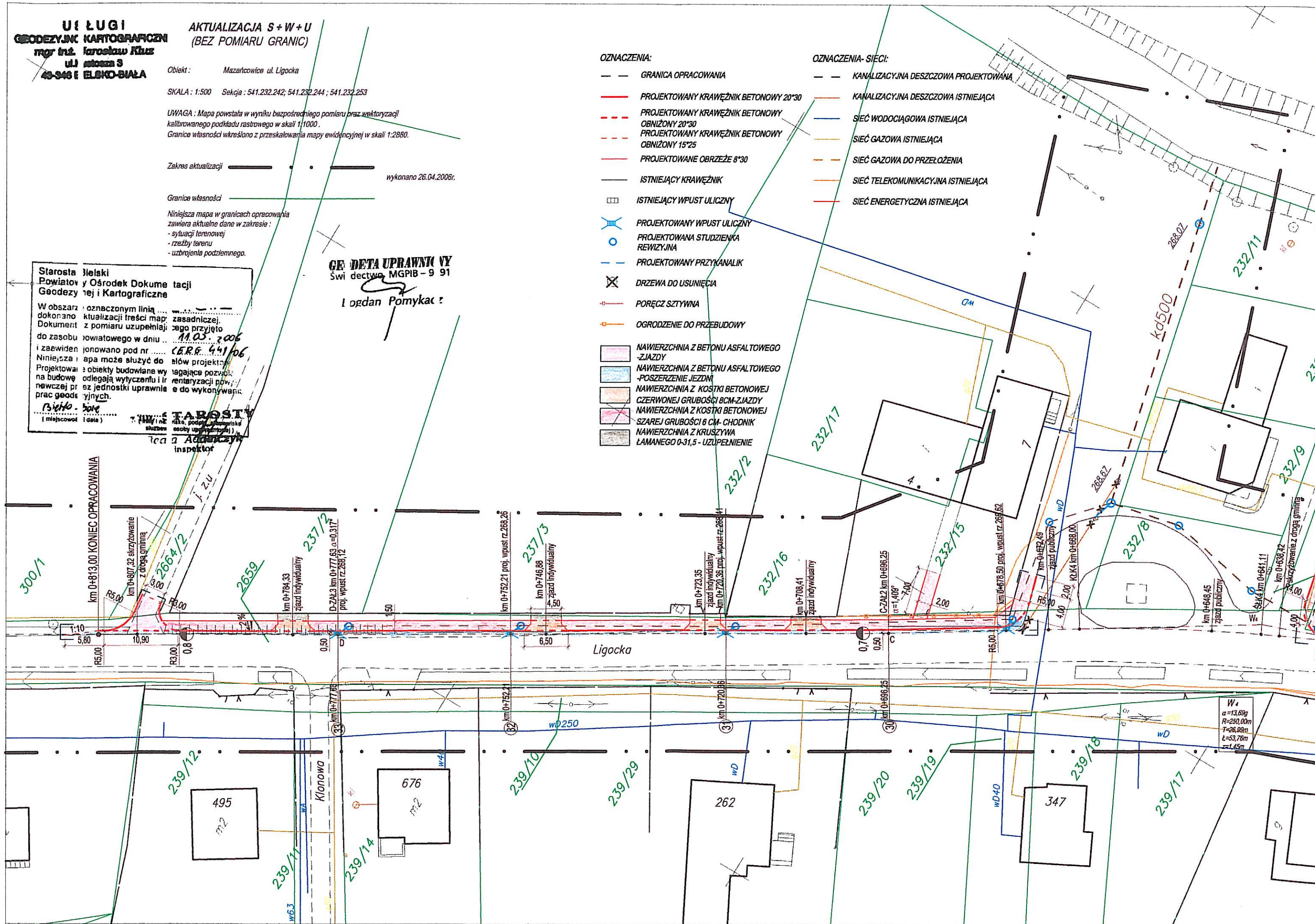
OZNACZENIA:

- GRANICA OPRACOWANIA
- PROJEKTOWANY KRAWĘŻNIK BETONOWY 20*30
- PROJEKTOWANY KRAWĘŻNIK BETONOWY OBNIŻONY 20*30
- PROJEKTOWANY KRAWĘŻNIK BETONOWY OBNIŻONY 15*25
- PROJEKTOWANE OBRZEŻE 8*30
- ISTNIEJĄCY KRAWĘŻNIK
- ISTNIEJĄCY WPUST ULICZNY
- PROJEKTOWANY WPUST ULICZNY
- PROJEKTOWANA STUDZIENKA REWIZYJNA
- PROJEKTOWANY PRZYKANALIK
- DRZEWIA DO USUNIĘCIA
- PORĘCZ SZTYWNA
- OGRODZENIE DO PRZEBUDOWY

- NAWIERZCHNIA Z BETONU ASFALTOWEGO - ZIAZDY
- NAWIERZCHNIA Z BETONU ASFALTOWEGO - POSZERZENIE JEZDNI
- NAWIERZCHNIA Z KOSTKI BETONOWEJ CZERWONEJ GRUBOŚCI 8CM - ZIAZDY
- NAWIERZCHNIA Z KOSTKI BETONOWEJ SZAREJ GRUBOŚCI 8 CM - CHODNIK
- NAWIERZCHNIA Z KRUSZYWA ŁAMANEGO 0-31,5 - UZUPEŁNIENIE

OZNACZENIA- SIECI:

- KANALIZACYJNA DESZCZOWA PROJEKTOWANA
- KANALIZACYJNA DESZCZOWA ISTNIEJĄCA
- SIEĆ WODOCIĄGOWA ISTNIEJĄCA
- SIEĆ GAZOWA ISTNIEJĄCA
- SIEĆ GAZOWA DO PRZEŁOŻENIA
- SIEĆ TELEKOMUNIKACYJNA ISTNIEJĄCA
- SIEĆ ENERGETYCZNA ISTNIEJĄCA

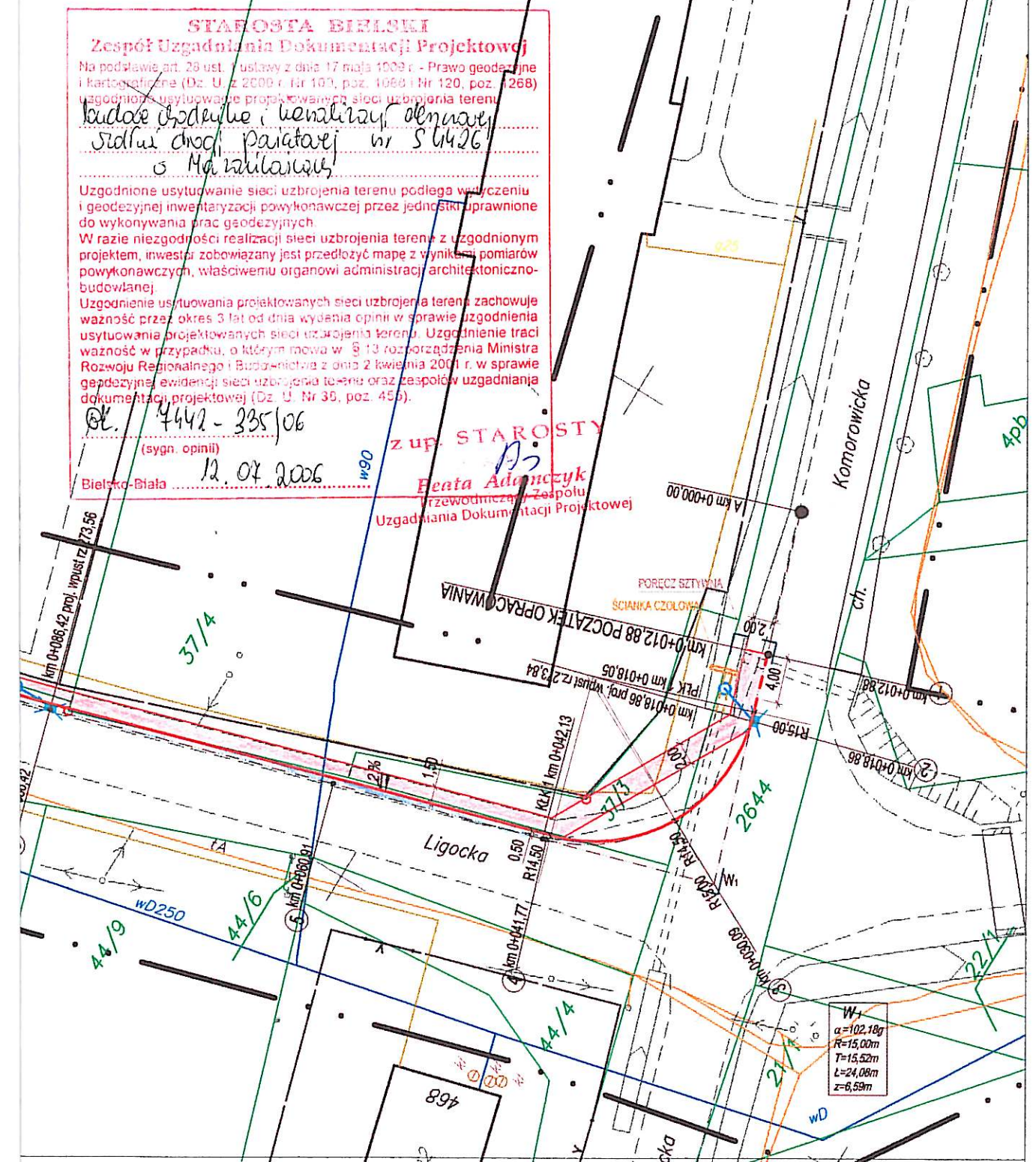


WZNA ISTNIEJĄCA

[illegible]

SIECI:
WALIZACYJNA DESZCZOWA PROJEKTOWANA
WALIZACYJNA DESZCZOWA ISTNIEJĄCA
EĆ WODOCIĄGOWA ISTNIEJĄCA
EĆ GAZOWA ISTNIEJĄCA
EĆ GAZOWA DO PRZEŁOŻENIA
EĆ TELEKOMUNIKACYJNA ISTNIEJĄCA
EĆ ENERGETYCZNA ISTNIEJĄCA

Temat:	BUDOWA CHODNIKA DLA PIESZYCH WZDŁUŻ DROGI POWIATOWEJ S4426 LANDEK-LIGOTA -MAZAŃCOWICE-STARE BIELSKO W MAZAŃCOWICACH		
Inwestor:	GMINA JASZENICA 43-385 JASZENICA 159		
Tytuł rysunku:	PLAN ZAGOSPODAROWANIA TERENU kilometrów, własności		
Imię i nazwisko:	Nr uprawnień:	Podpis:	Faza: PB
Projektował:	Zdzisław Rakaszewski Zdzisław Rakaszewski TECHNIK Uprawniony do pełnienia funkcji projektanta, kierownika budowy i robót w specjalności drog na podstawie rozporządzenia M.G.T.1.0011.81. z dnia 20.02.1975 r. (Dz. U. Nr 8 poz. 48) Nr uprawnień 274/94 B-8.		
			Data: 06. 2006
			Nr rysunku: 3.3



USŁUGI
GEODEZYJNO-KARTOGRAFICZNE
mgr inż. Jarosław Kłus
ul. im. J. Piłsudskiego 3
43-340 I. ELKO-BIAŁA

AKTUALIZACJA S+W+U
(BEZ POMIARU GRANIC)

Obiekt: Mazanów ul. Ligocka

SKALA: 1:500 Sekcja: 541.232.242; 541.232.244; 541.232.253

UWAGA: Mapa powstała w wyniku bezpośredniego pomiaru oraz wektoryzacji
kalibrowanego podkładu rastrowego w skali 1:1000.
Granice własności wkreślono z przeskalowania mapy ewidencyjnej w skali 1:2880.

Zakres aktualizacji

Granice własności

Niniejsza mapa w granicach opracowywania
zawiera aktualne dane w zakresie:
- sytuacji terenowej
- rzeźby terenu
- uzbrojenia podziemnego.

GEODETA UPRAWNIENY
S. Wiadectwa MGPIB - 9291
Bogdan Pomysł

Starosta ielski
Powiat ielski
Geodezja i Kartografia

W obszarze oznaczonym linią
dokonano aktualizacji treści mapy zasadniczej.
Dokumenty z pomiaru uzupełniającego przyjęto
do zasobu oświatowego w dniu 11.05.2006
i zaewidencjonowano pod nr 541.232.242/06
Niniejsza mapa może służyć do celów projektowych
Projektowane obiekty budowlane wymagają pozwolenia
na budowę i należą do wytyczenia i inwentaryzacji powyżej
najwyższej jednostki uprawnienia do wykonywania
prac geodezyjnych.

13.10.2006
(miejscowość data)

Starosta ielski
Powiat ielski
Geodezja i Kartografia
inspektor

OZNACZENIA:

- GRANICA OPRACOWANIA
- PROJEKTOWANY KRAWĘŻNIK BETONOWY 20*30
- PROJEKTOWANY KRAWĘŻNIK BETONOWY
OBNIŻONY 20*30
- PROJEKTOWANY KRAWĘŻNIK BETONOWY
OBNIŻONY 15*25
- PROJEKTOWANE OBRZEŻE 8*30

ISTNIEJĄCY KRAWĘŻNIK

ISTNIEJĄCY WPUST ULICZNY

PROJEKTOWANY WPUST ULICZNY

PROJEKTOWANA STUDZIENKA
REWIZYJNA

PROJEKTOWANY PRZYKANALIK

DRZEWIA DO USUNIĘCIA

PORĘCZ SZTYWNA

OGRODZENIE DO PRZEBUDOWY

NAWIERZCHNIA Z BETONU ASFALTOWEGO

- ZIAZDY

NAWIERZCHNIA Z BETONU ASFALTOWEGO

- POSZERZENIE JEZDNI

NAWIERZCHNIA Z KOSTKI BETONOWEJ

CZERWONEJ GRUBOŚCI 8CM-ZIAZDY

NAWIERZCHNIA Z KOSTKI BETONOWEJ

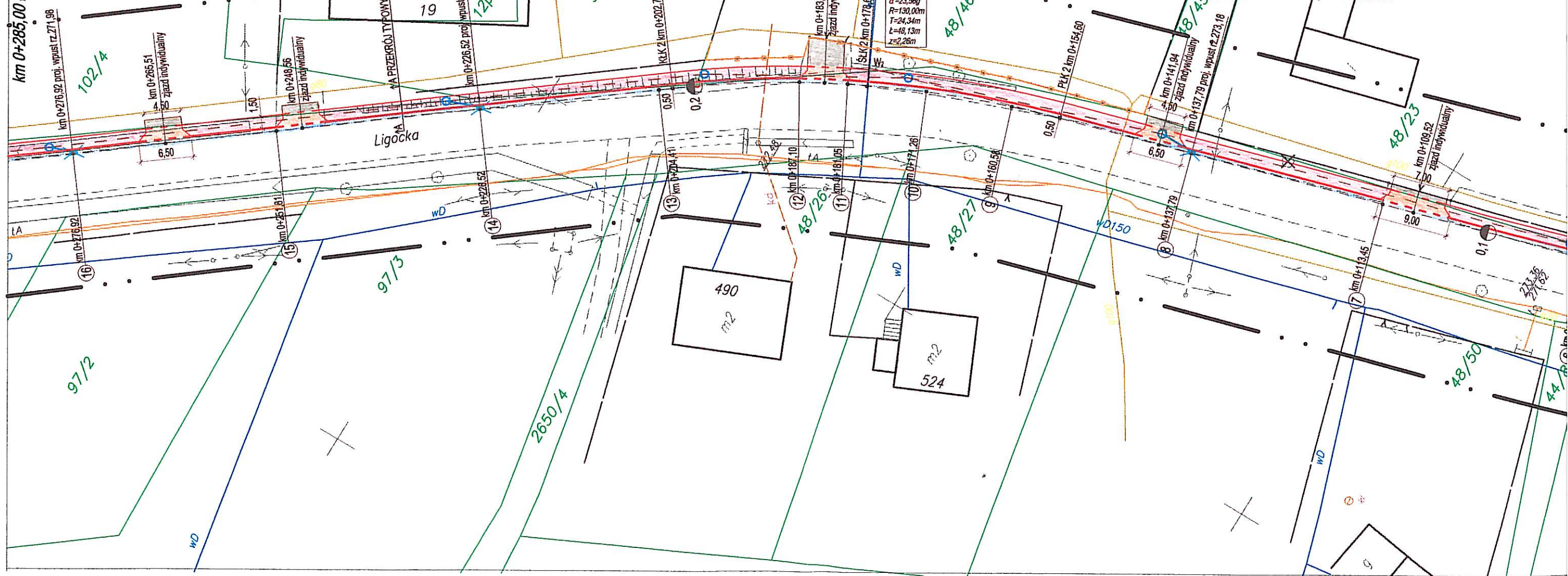
SZAREJ GRUBOŚCI 6CM-CHODNIK

NAWIERZCHNIA Z KRUSZYWY

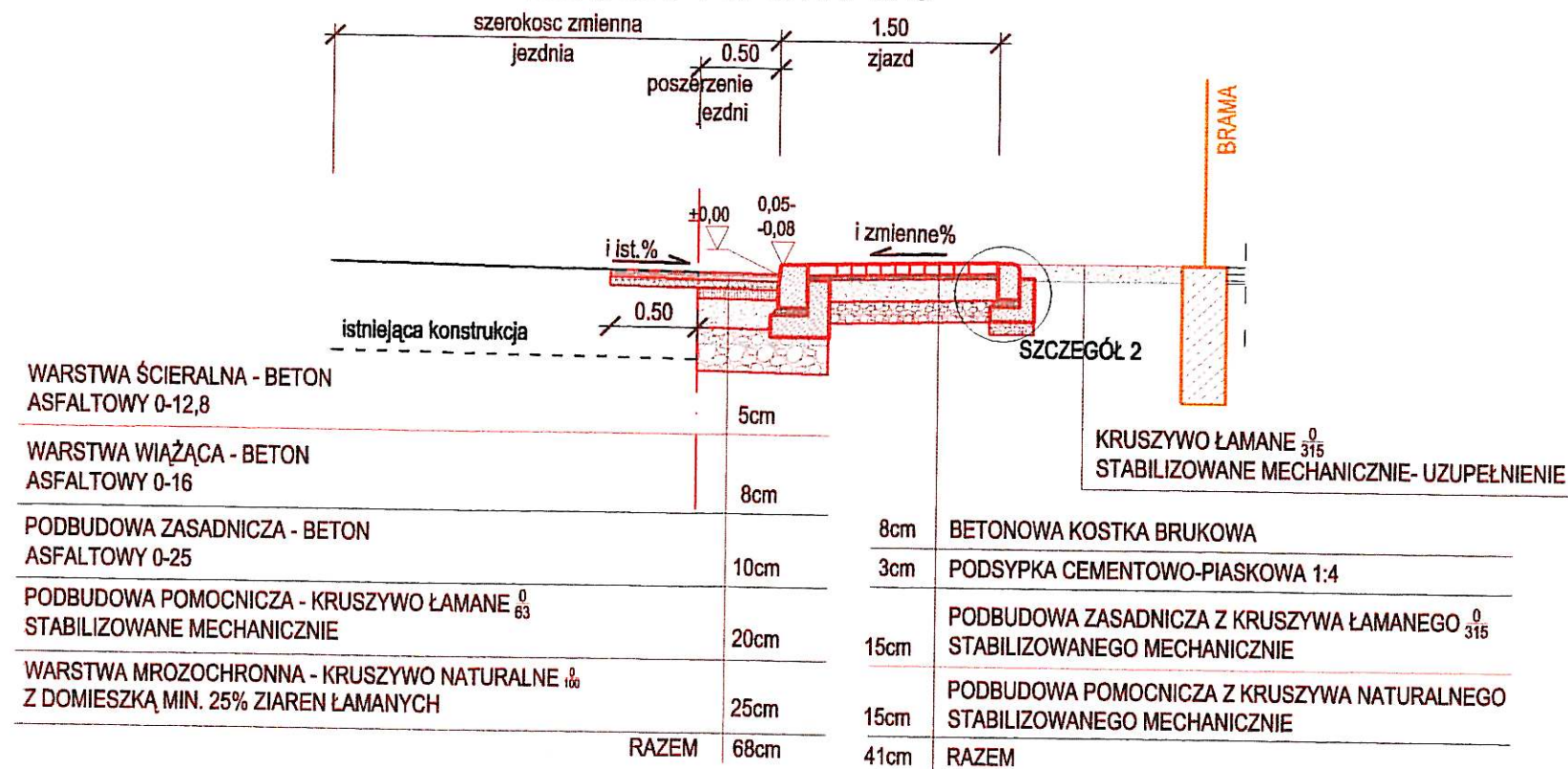
ŁAMANEGO 0-31,5 - UZUPEŁNIENIE

OZNACZENIA:

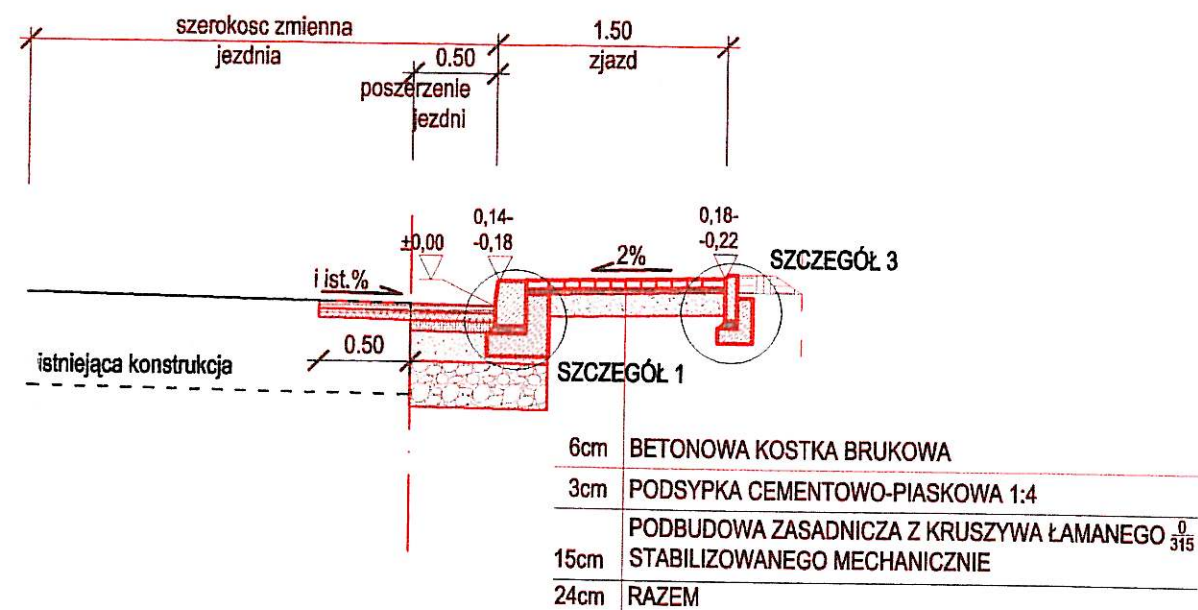
km 0+285,00 ŁĄCZY SIĘ Z RYS. NR 3.2



PRZEKRÓJ TYPOWY B-B



PRZEKRÓJ TYPOWY C-C



Temat:	BUDOWA CHODNIKA DLA PIE SZYCH WZDŁUŻ DROGI POWIATOWEJ S4426 LANDEK-LIGOTA-STARE BIELSKO W MAZAŃCOWICACH		
Inwestor:	GMINA JASZENICA 43-385 JASZENICA 159		Branża: drogowa
Tytuł rysunku:	PRZEKROJE TYPOWE SZCZEGÓŁY KONSTRUKCYJNE		Skala: 1:50, 1:20
Imię i nazwisko:	Nr uprawnień:	Podpis:	Faza: PB-W
Projektował:	ZDZISŁAW RAKSZAWSKI	Zdzisław Rakszawski TECHNIK	Data: 06.2006
		Uprawniony do pełnienia funkcji projektanta kierownika budowy i nadzoru w specjalności drog na podstawie rozkazu nr 102/04 z dnia 20.07.2004 r. Nr uprawnień 274/94 B-B.	Nr rysunku: 5

