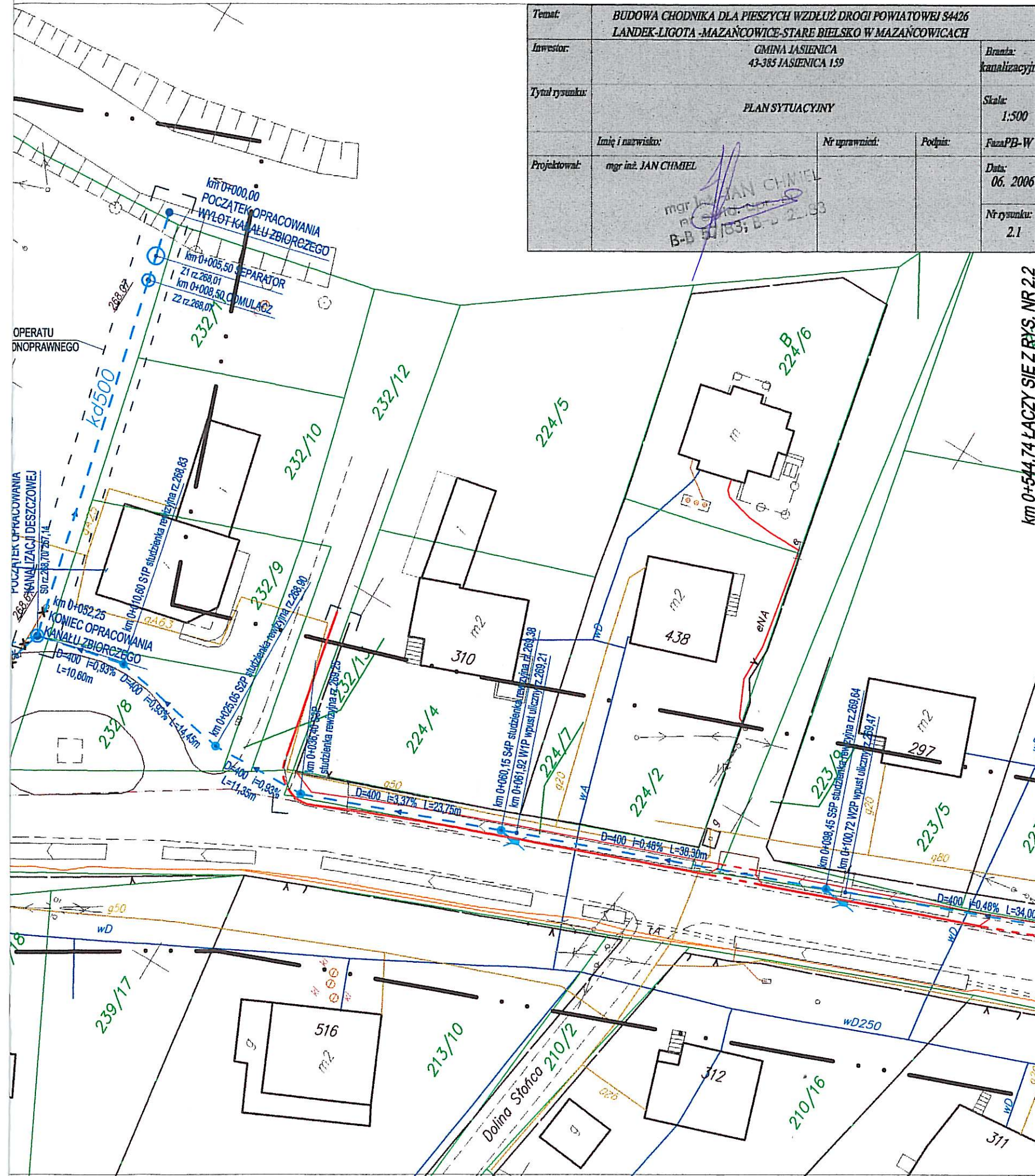


Temat:	BUDOWA CHODNIKA DLA PIESZYCH WZDŁUŻ DROGI POWIATOWEJ S4426 LANDEK-LIGOTA-MAZAŃCOWICE-STARE BIELSKO W MAZAŃCOWICACH		
Inwestor:	GMINA JASIEŃCICA 43-385 JASIEŃCICA 159		Brania: kanalizacyjna
Tytuł rysunku:	PLAN SYTUACYJNY		Skala: 1:500
Projektował:	Imię i nazwisko: mgr inż. JAN CHMIEL	Nr uprawnień:	Podpis: mgr inż. JAN CHMIEL B-B 50/83; E-B 21/83
			Faza: PB-W
			Data: 06. 2006
			Nr rysunku: 2.1



km 0+544.74 ŁĄCZY SIĘ Z RYS. NR 2.2

USŁUGI
GEODEZYJNE KARTOGRAFICZNE
mgr inż. Karol Kłus
ul. Józefa 3
43-346 ELSKO-BIAŁA

AKTUALIZACJA S+W+U
(BEZ POMIARU GRANIC)

Obiekt: Mazańcowice ul. Ligocka

SKALA: 1:500 Sekcja: 541.232.242; 541.232.244; 541.232.253

UWAGA: Mapa powstała w wyniku bezpośredniego pomiaru oraz wektoryzacji kalibrowanego podkładu rastrowego w skali 1:1000.
Granice własności wkreślono z przeskalowania mapy ewidencyjnej w skali 1:2880.

Zakres aktualizacji wykonano 26.04.2006r.

Granice własności

Niniejsza mapa w granicach opracowania zawiera aktualne dane w zakresie:
- sytuacji terenowej
- rzeźby terenu
- uzbrojenia podziemnego.

Starosta śleński
Powiatowy Ośrodek Dokumentacji
Geodezyjnej i Kartograficznej

W obszarze oznaczonym linią dokonano aktualizacji treści map zasadniczej. Dokument z pomiaru uzupełniający tego przyjęto 11.03.2006
i zaewidencjonowano pod nr CERF 441/06
Niniejsza mapa może służyć do celów projektowych i obiektów budowlanych wymagających pozwolenia na budowę odlegających wytyczaniu i inwentaryzacji powierzchni i inwentaryzacji podziemnej przez jednostki uprawnione do wykonywania prac geodezyjnych.

13.10.2006
(miejscowość i data)

TAROSTY
inspektor

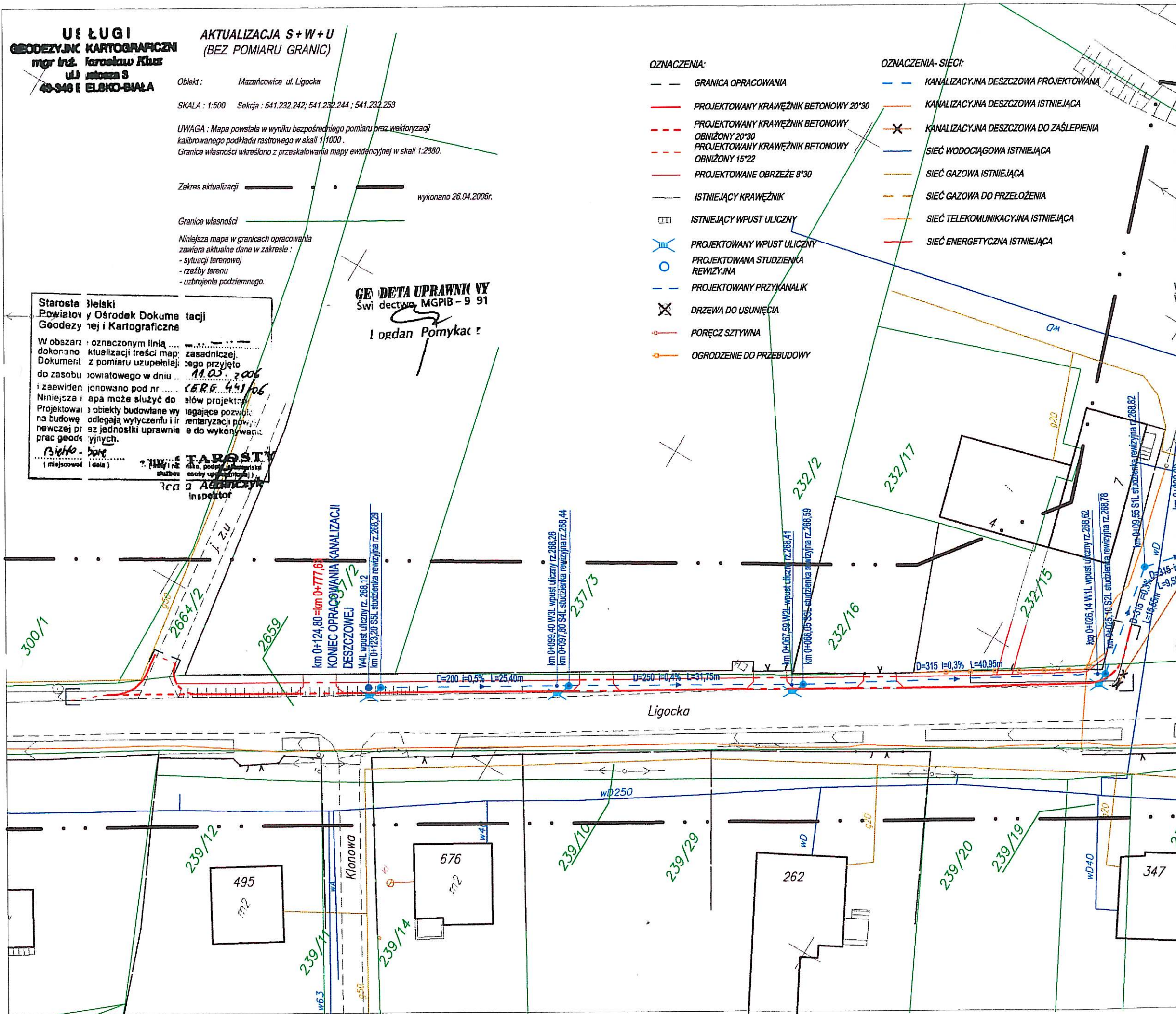
GEODETA UPRAWNIŁY
Świadczenia MGPIB-9 91
Ligdan Pomykać

OZNACZENIA:

- GRANICA OPRACOWANIA
- PROJEKTOWANY KRAWĘŻNIK BETONOWY 20*30
- PROJEKTOWANY KRAWĘŻNIK BETONOWY OBNIŻONY 20*30
- PROJEKTOWANY KRAWĘŻNIK BETONOWY OBNIŻONY 15*22
- PROJEKTOWANE OBRZEŻE 8*30
- ISTNIEJĄCY KRAWĘŻNIK
- ISTNIEJĄCY WPUST ULICZNY
- PROJEKTOWANY WPUST ULICZNY
- PROJEKTOWANA STUDZIENKA REWIZYJNA
- PROJEKTOWANY PRZYKANALIK
- DRZEWIA DO USUNIĘCIA
- PORĘCZ SZTYWNA
- OGRODZENIE DO PRZEBUDOWY

OZNACZENIA- SIĘCI:

- KANALIZACYJNA DESZCZOWA PROJEKTOWANA
- KANALIZACYJNA DESZCZOWA ISTNIEJĄCA
- KANALIZACYJNA DESZCZOWA DO ZAŚLEPIENIA
- SIEĆ WODOCIĄGOWA ISTNIEJĄCA
- SIEĆ GAZOWA ISTNIEJĄCA
- SIEĆ GAZOWA DO PRZEŁOŻENIA
- SIEĆ TELEKOMUNIKACYJNA ISTNIEJĄCA
- SIEĆ ENERGETYCZNA ISTNIEJĄCA



ANICA OPRACOWANIA

JEKTOWANY KRAWĘŻNIK BETONOWY 20*30

JEKTOWANY KRAWĘŻNIK BETONOWY

NIŻONY 20*30

JEKTOWANY KRAWĘŻNIK BETONOWY

NIŻONY 15*22

JEKTOWANE OBRZEŻE 8*30

IEJĄCY KRAWĘŻNIK

IEJĄCY WPUST ULICZNY

JEKTOWANY WPUST ULICZNY

JEKTOWANA STUDZIENKA

IZYJNA

JEKTOWANY PRZYKANALIK

EWA DO USUNIĘCIA

ĘCZ SZTYWNA

ODZENIE DO PRZEBUDOWY

OZNACZENIA- SIECI:

— KANALIZACYJNA DESZCZOWA PROJEKTOWANA

— KANALIZACYJNA DESZCZOWA ISTNIEJĄCA

✕ KANALIZACYJNA DESZCZOWA DO ZAŚLEPIENIA

— SIEĆ WODOCIĄGOWA ISTNIEJĄCA

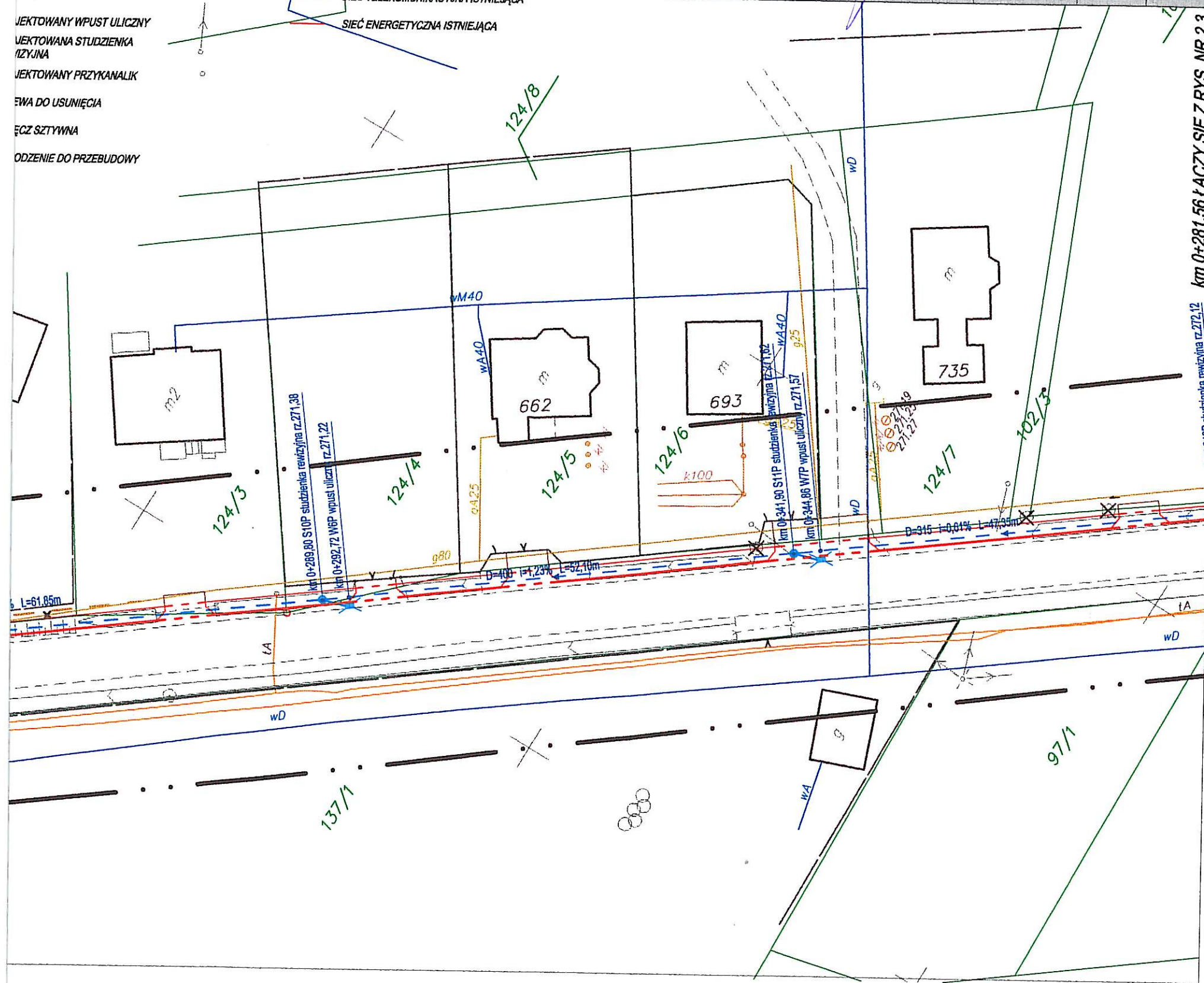
— SIEĆ GAZOWA ISTNIEJĄCA

— SIEĆ GAZOWA DO PRZELĄŻENIA

— SIEĆ TELEKOMUNIKACYJNA ISTNIEJĄCA

— SIEĆ ENERGETYCZNA ISTNIEJĄCA

Temat:	BUDOWA CHODNIKA DLA PIESZYCH WZDŁUŻ DROGI POWIATOWEJ 54426 LANDEK-LIGOTA -MAZAŃCOWICE-STARE BIELSKO W MAZAŃCOWICACH		
Inwestor:	GMINA JASTENICA 43-385 JASTENICA 159		Brutto: kanalizacyjna
Tytuł rysunku:	PLAN SYTUACYJNY		
Imię i nazwisko:	Nr uprawnień:	Podpis:	Faza: PB-W
Projektował:	mgr inż. JAN CHMIEL		Data: 06. 2006
			Nr rysunku: 2.2



km 0+281,56 ŁĄCZY SIĘ Z RYS. NR 2.3

Obiekt: Mazańcowice ul. Ligocka

UWAGA : Mapa powstała w wyniku bezpośredniego pomiaru oraz wektoryzacji kalibrowanego podkładu rastrowego w skali 1:1000.
Granice własności wkreślono z przeskalowanie mapy ewidencyjnej w skali 1:2880.

wykonano 26.04.2006r.

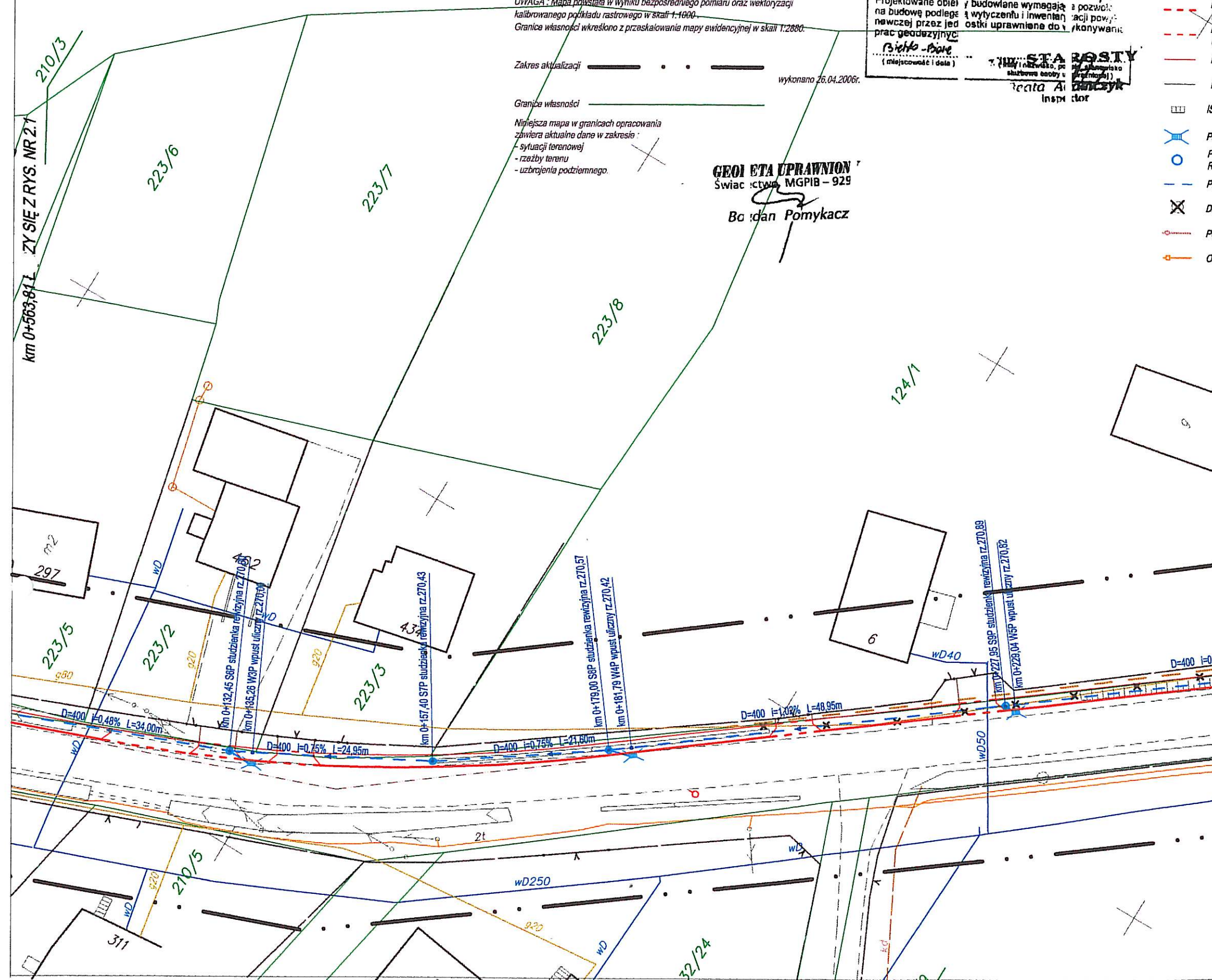
Niniejsza mapa w granicach opracowania zawiera aktualne dane w zakresie:

- sytuacji terenowej
- rzeźby terenu
- uzbrojenia podziemnego.

Bogdan Pomykacz

OZNACZENIA

	K
	P
	R
	P
	P
	L
	K
	P
	R
	P
	D
	P
	O



AKTUALIZACJA S+W+U
(BEZ POMIARU GRANIC)

Obiekt: Mazańcowice ul. Ligocka

SKALA: 1:500 Sekcja: 541.232.242; 541.232.244; 541.232.253

UWAGA: Mapa powstała w wyniku bezpośredniego pomiaru oraz wektoryzacji kalibrowanego podkładu rastrowego w skali 1:1000.
Granice własności określono z przeskalowania mapy ewidencyjnej w skali 1:2880.

Zakres aktualizacji

Granice własności

Niniejsza mapa w granicach opracowania zawiera aktualne dane w zakresie:
- sytuacji terenowej
- rzeźby terenu
- uzbrojenia podziemnego.

**USŁUGI
GEODEZYJNO-KARTOGRAFIK**
mgr inż. Jarosław Kuciński
ul. Kuratowa 3
43-316 BIELSKO-BIAŁA

Starosta Biejski
Powiatowy Ośrodek Dokumentacji
Geodezyjnej i Kartograficznej

W obszarze oznaczonym linią
dokonano aktualizacji treści mapy zasadniczej.
Dokumenty z pomiaru uzupełniającego przy eto
do zasobu powiatowego w dniu 11.03.2006
i zaewidencjonowano pod nr KERG 441/06
Niniejsza mapa może służyć do celów projektowych.
Projektowane obiekty budowlane wymagające pozwolenia
na budowę podlegają wytyczeniu i inwentaryzacji powyższej
nawet przez jednostki uprawnione do wykonywania
prac geodezyjnych.

Starosta Biejski
Powiatowy Ośrodek Dokumentacji
Geodezyjnej i Kartograficznej
Inspektor

OZNACZENIA:

- GRANICA OPRACOWANIA
- PROJEKTOWANY KRAWĘŻNIK BETONOWY 20*30
- PROJEKTOWANY KRAWĘŻNIK BETONOWY
OBNIŻONY 20*30
- PROJEKTOWANY KRAWĘŻNIK BETONOWY
OBNIŻONY 15*22
- PROJEKTOWANE OBRZEŻE 8*30
- ISTNIEJĄCY KRAWĘŻNIK
- ISTNIEJĄCY WPUST ULICZNY
- PROJEKTOWANY WPUST ULICZNY
- PROJEKTOWANA STUDZIENKA
REWIZYJNA
- PROJEKTOWANY PRZYKANALIK
- DRZEWIA DO USUNIĘCIA
- PORĘCZ SZTYWNA
- OGRÓDZENIE DO PRZEBUDOWY

OZNACZENIA- SIECI:

- KANALIZACYJNA DESZCZOWA
PROJEKTOWANA
- KANALIZACYJNA DESZCZOWA
ISTNIEJĄCA
- KANALIZACYJNA DESZCZOWA
DO ZAŚLEPIENIA
- SIEĆ WODOCIĄGOWA ISTNIEJĄCA
- SIEĆ GAZOWA ISTNIEJĄCA
- SIEĆ GAZOWA DO PRZEŁOŻENIA
- SIEĆ TELEKOMUNIKACYJNA
ISTNIEJĄCA
- SIEĆ ENERGETYCZNA ISTNIEJĄCA

Temat:	BUDOWA CHODNIKA DLA PIESZYCH WZDŁUŻ DROGI POWIATOWEJ S4426 LANDEK-LIGOTA - MAZAŃCOWICE-STAROBIELSKO W MAZAŃCOWICACH		
Inwestor:	GMINA JASZENICA 43-385 JASZENICA 159	Branża:	kanalizacyjna
Tytuł rysunku:	PLAN SYTUACYJNY		
	Imię i nazwisko:	Nr uprawnień:	Podpis:
Projektował:	mgr inż. JAN CHMIEL		
			Data: 06. 2006
			Nr rysunku: 2.3

km 0+285,00 ŁĄCZY SIĘ Z RYS. NR 2.2

km 0+389,25 S12P studzienka rewizyjna rz. 272,12
km 0+392,06 W8P wpust uliczny rz. 271,98

102/4

97/2

97/3

2650/4

490

524

48/26

48/27

48/23

48/25

48/24

48/22

48/21

48/20

48/19

48/18

48/17

48/16

48/15

48/14

48/13

48/12

48/11

48/10

48/9

48/8

48/7

48/6

48/5

48/4

48/3

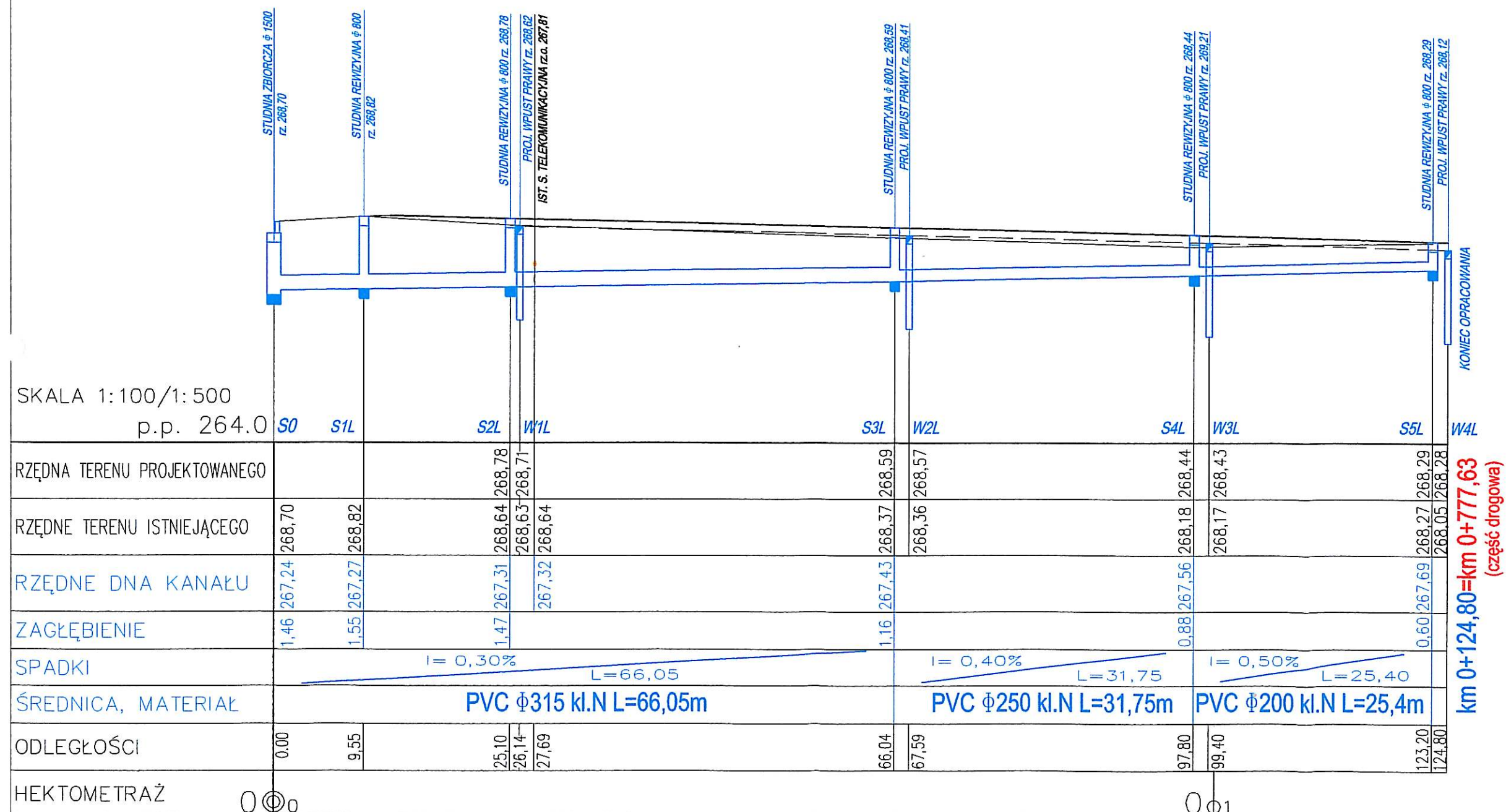
48/2

48/1

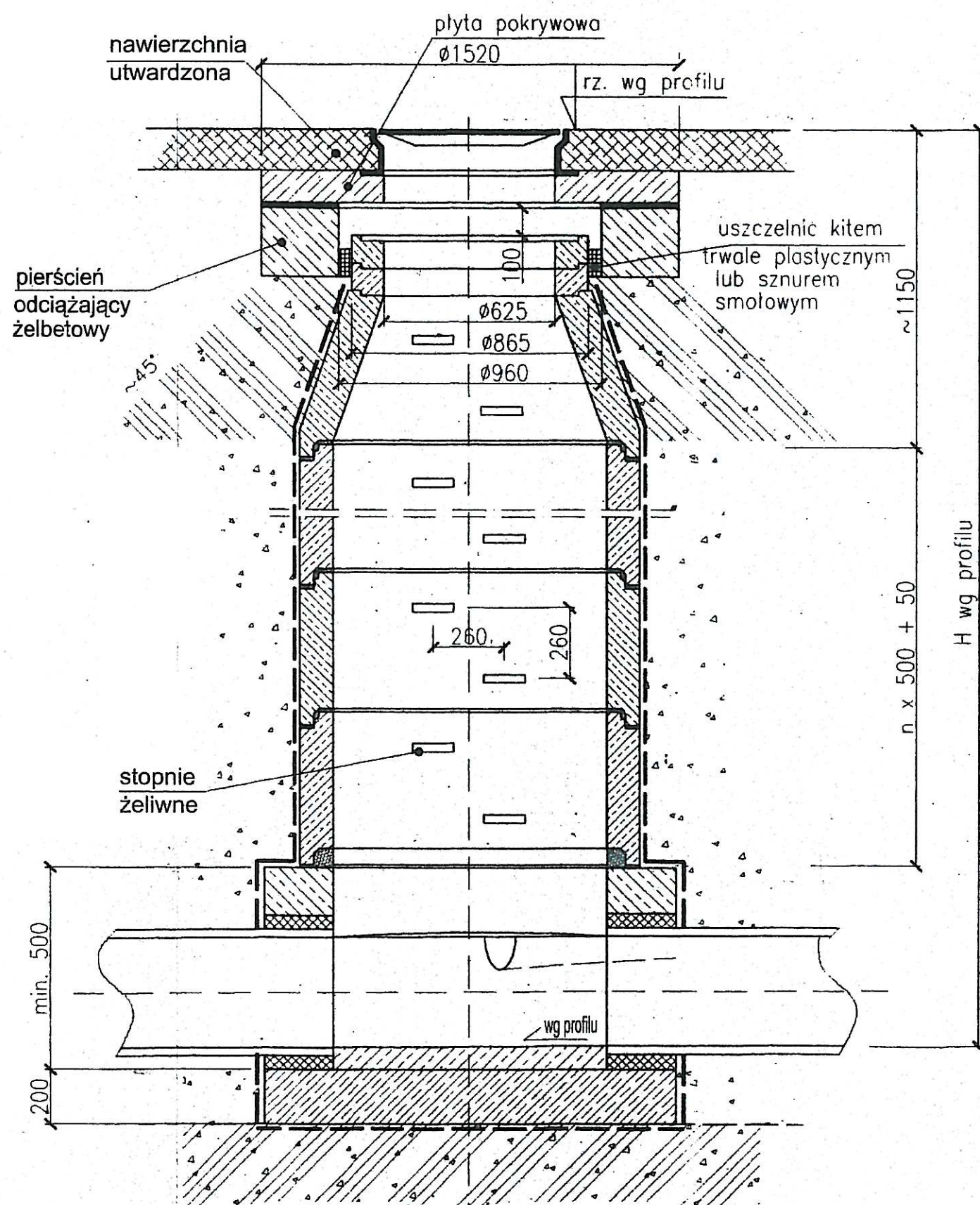
OZNACZENIA:

- NAWIERZCHNIA CHODNIKA
—— NAWIERZCHNIA JEZDNI
—— POWIERZCHNIA TERENU ISTNIEJĄCEGO

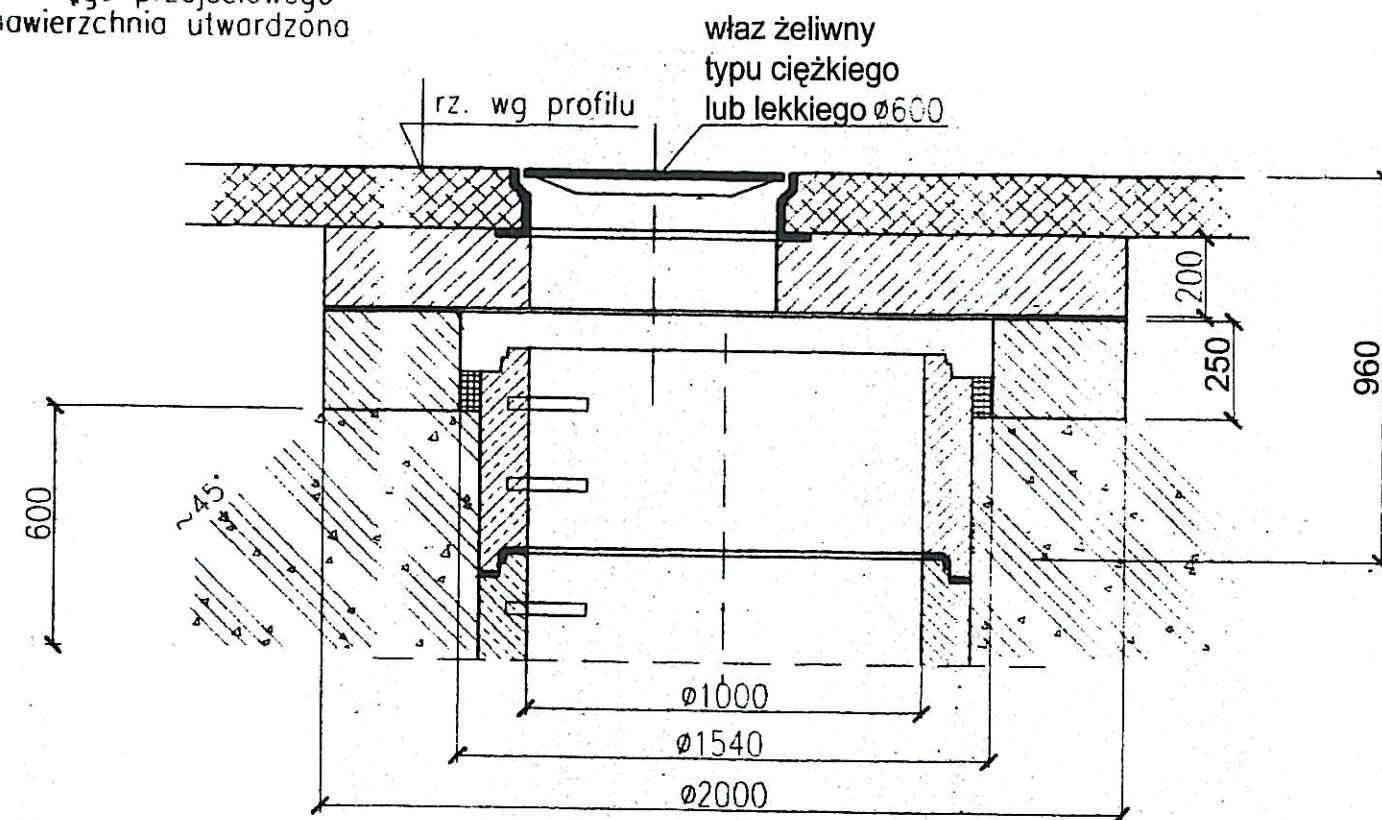
Temat:	BUDOWA CHODNIKA DLA PIESZYCH WZDŁUŻ DROGI POWIATOWEJ S4426 LANDEK-LIGOTA-STARE BIELSKO W MAZAŃCOWICACH		
Inwestor:	GMINA JASIEŃ 43-385 JASIEŃ 159		Branka: kanalizacyjna
Tytuł rysunku:	PROFIL PODŁUŻNY KANAŁU		Skala: 1:100/500
Projektował:	Imię i nazwisko: mgr inż. JAN CHMIEL nr 5000, upr. bud. B-B 5000/05-22183	Nr uprawnień:	Podpis: Faza: PB-W Data: 06. 2006 Nr rysunku: 3.2



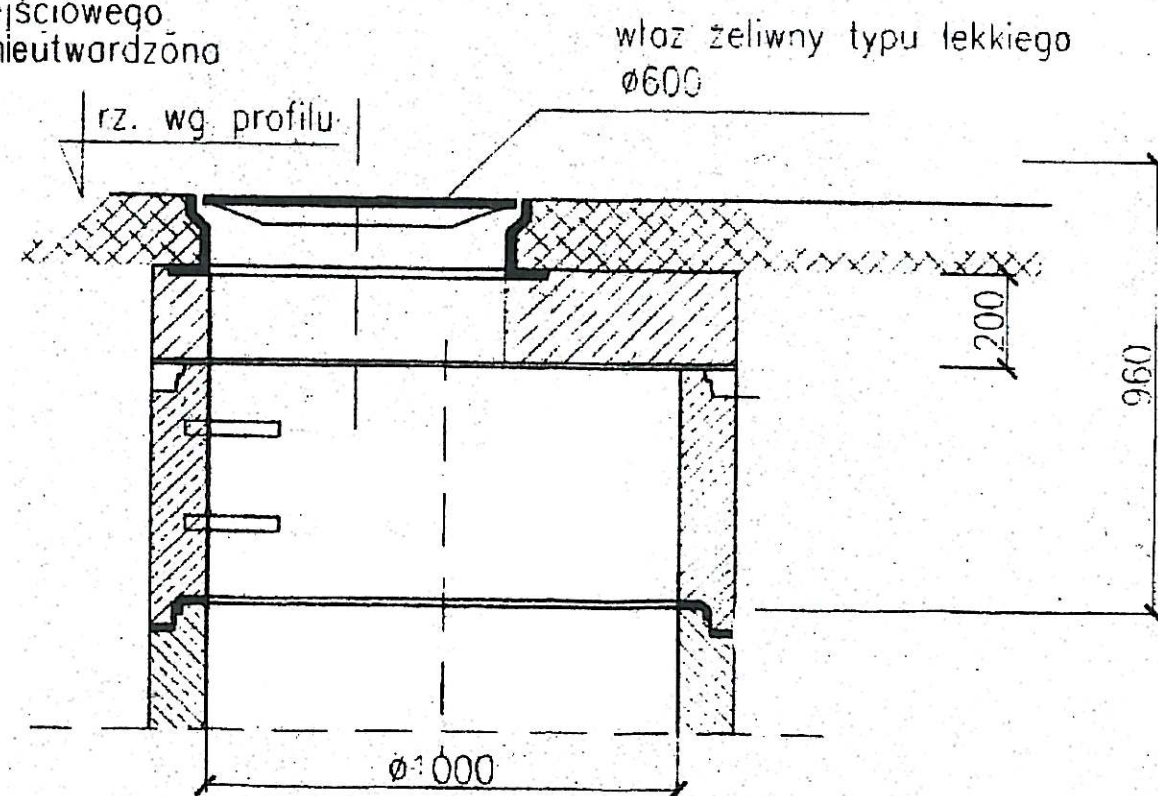
Studzienka rewizyjna
z kręgiem przejściowym
w terenie utwardzonym

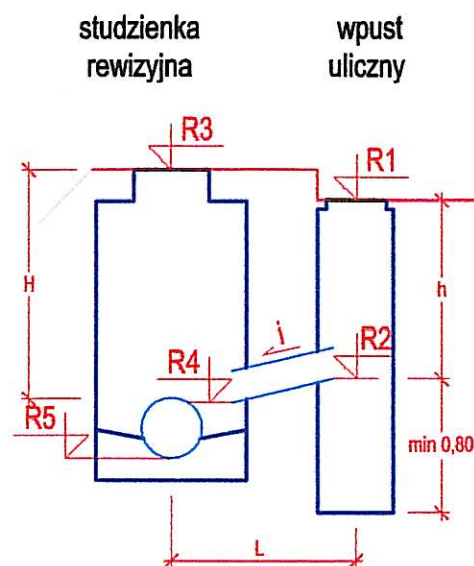


Zwieńczenie studni bez
kręgu przejściowego
nawierzchnia utwardzona

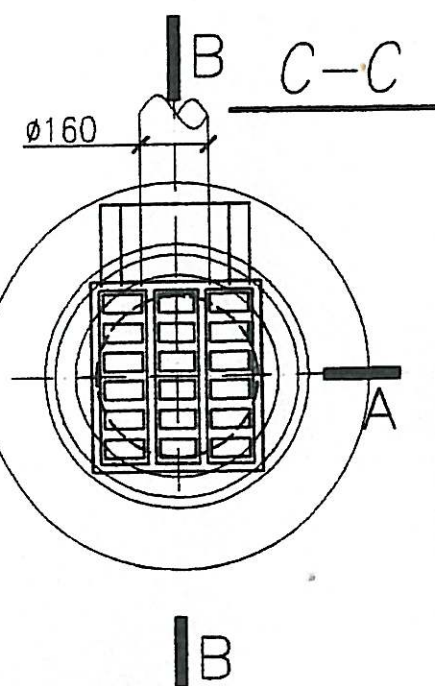
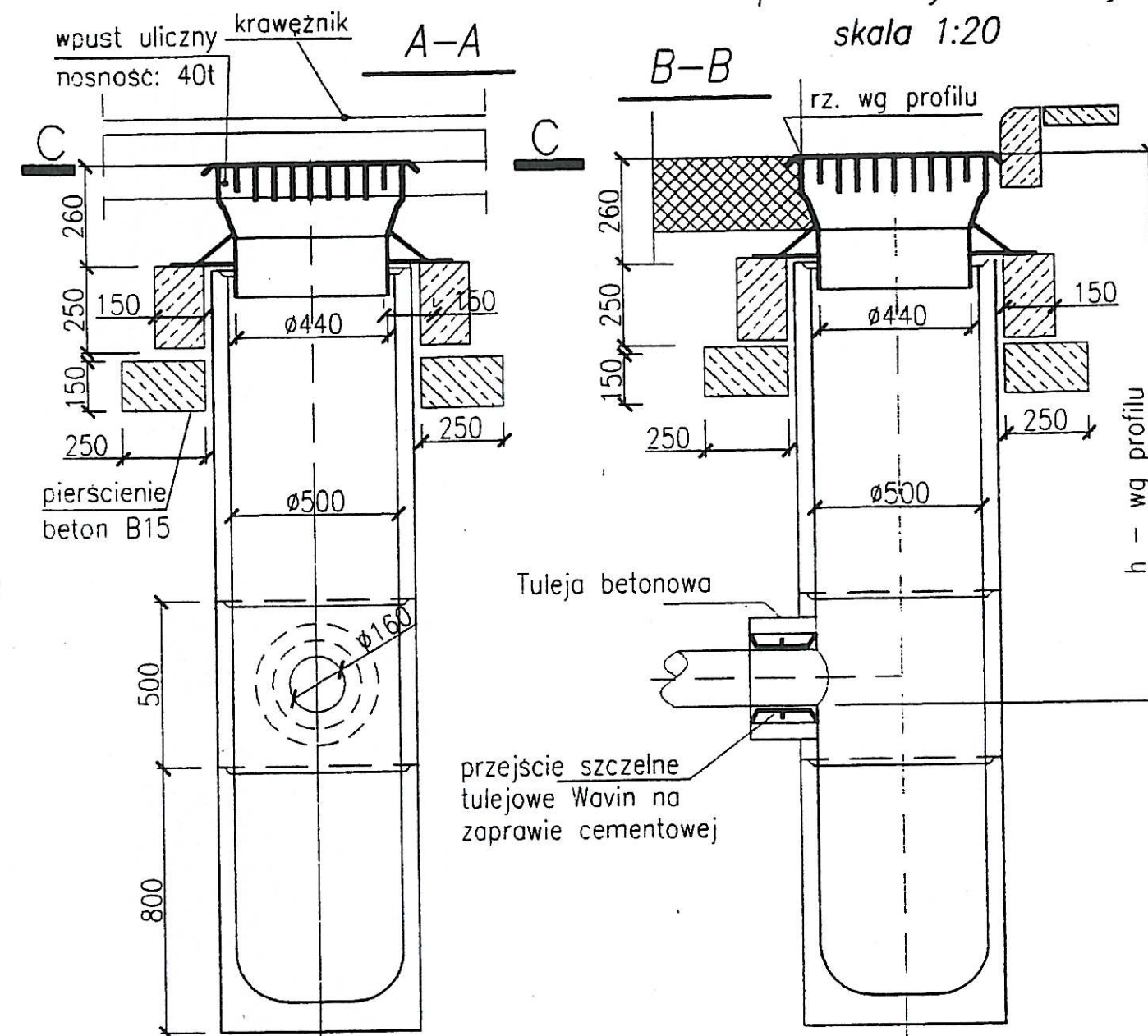


Zwieńczenie studni bez
kręgu przejściowego
nawierzchnia nieutwardzona





Wpust uliczny deszczowy
skala 1:20



studnie rewizyjne			wpusty uliczne			przykanaliki			rzędne					zagłębienie	
nr	średnica	elementy dod.	nr	średnica	elementy dod.	średnica	długość-L	spadek-i	R1	R2	R3	R4	R5	h	H
	m			m			m	%	m	m	m	m	m	m	m
S0	1500	PP,WL									268,50		267,24		
S1P	1000	PP,WL									268,83		267,32		
S2P	1000	PP,WL									268,90		267,48		
S3P	1000	PP,WL									269,25		267,58		
S4P	1000	PP,WL	W1P	500	PO,PP,WC	160	1,30	2,0	269,21	268,40	269,38	268,38	267,82	0,81	1,00
S5P	1000	PP,WL	W2P	500	PO,PP,WC	160	1,90	1,0	269,47	268,99	269,64	268,97	268,57	0,48	0,67
S6P	1000	PO,PP,WC	W3P	500	PO,PP,WC	160	2,35	1,0	270,00	269,16	270,00	269,13	268,73	0,84	0,87
S7P	1000	PP,WL									270,43		268,91		1,52
S8P	1000	PP,WL	W4P	500	PO,PP,WC	160	2,20	2,0	270,42	269,52	270,57	269,48	269,08	0,90	1,09
S9P	1000	PP,WL	W5P	500	PO,PP,WC	160	0,80	2,0	270,82	270,00	270,89	269,98	269,58	0,82	0,91
S10P	1000	PP,WL	W6P	500	PO,PP,WC	160	2,10	2,0	271,22	270,14	271,38	270,10	269,70	1,08	1,28
S11P	1000	PO,PP,WC	W7P	500	PO,PP,WC	160	2,20	2,0	271,57	270,78	271,62	270,74	270,34	0,79	0,88
S12P	800	PP,WL	W8P	500	PO,PP,WC	160	2,20	2,0	271,98	271,17	272,12	271,13	270,63	0,81	0,99
S13P	800	PP,WL	W9P	500	PO,PP,WC	160	3,50	2,0	272,50	271,67	272,64	271,62	271,12	0,83	1,02
S14P	800	PP,WL									273,10		271,55		
S15P	800	PP,WL									273,24		271,86		
S16P	800	PO,PP,WC	W10P	500	PO,PP,WC	160	3,50	1,0	273,18	272,73	273,25	272,69	272,44	0,45	0,52
S17P	800	PP,WL	W11P	500	PO,PP,WC	160	2,70	1,0	273,58	272,93	273,70	272,90	272,70	0,63	1,00
S1L	800	PP,WL									268,82		267,27		
S2L	800	PP,WL	W1L	500	PO,PP,WC	160	1,10	2,0	268,62	267,85	268,78	267,83	267,31	0,77	0,95
S3L	800	PP,WL	W2L	500	PO,PP,WC	160	1,05	2,0	268,41	267,76	268,59	267,74	267,43	0,65	0,85
S4L	800	PP,WL	W3L	500	PO,PP,WC	160	1,25	2,0	269,21	267,58	268,44	267,81	267,56	0,63	0,63
S5L	800	PP,WL	W4L	500	PO,PP,WC	160	1,20	2,0	268,12	267,71	268,29	267,69	267,69	0,41	0,60

OZNACZENIA:

PP-płyta pokrywowa
PO-pierścień odciążający
WC-właz typ ciężki
WL-właz typ lekki

Temat:	BUDOWA CHODNIKA DLA PIESZYCH WZDŁUŻ DROGI POWIATOWEJ S4426 LANDEK-MAZAŃCOWICE-STARE BIELSKO W MAZAŃCOWICACH			
Inwestor:	GMINA JASIEŃCICA 43-385 JASIEŃCICA 159		Branża: kanalizacyjna	
Tytuł rysunku:	ZESTAWIENIE STUDNI I WPUSTÓW		Skala:	
Projektował:	Imię i nazwisko: mgr inż. JAN CHMIEL	Nr uprawnień: B-5 57/83; B-5 22183	Podpis:	Faza: PB-W
			Data:	06. 2006
			Nr rysunku:	6

Temat:	BUDOWA CHODNIKA DLA PIESZYCH WZDŁUŻ DROGI POWIATOWEJ S4426 LANDEK-MAZAŃCOWICE-STARE BIELSKO W MAZAŃCOWICACH			
Inwestor:	GMINA JASIEŃCICA 43-385 JASIEŃCICA 159		Branża: kanalizacyjna	
Tytuł rysunku:	WPUST ULICZNY Ø500		Skala: 1:20	
Projektował:	Imię i nazwisko: mgr inż. JAN CHMIEL	Nr uprawnień: B-5 57/83; B-5 22183	Podpis:	Faza: PB-W
			Data:	06. 2006
			Nr rysunku:	5