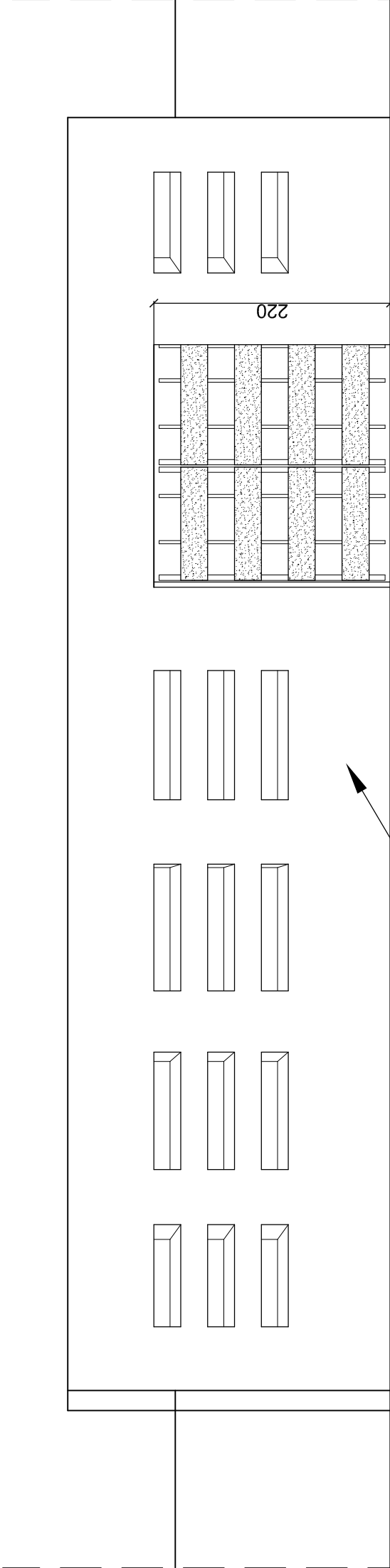


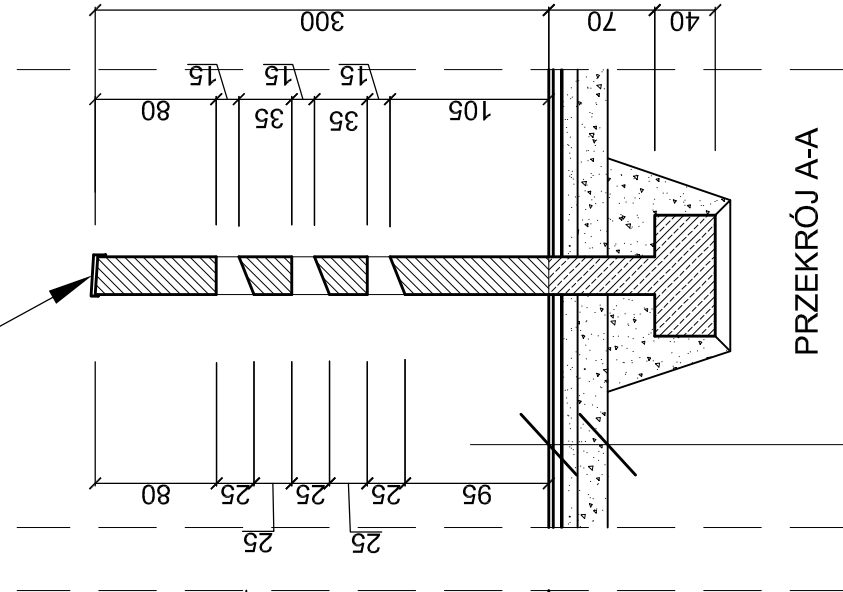
BRAMA WEJŚCIOWA
ŚCIANA
skala 1:50

obróbka blacharska



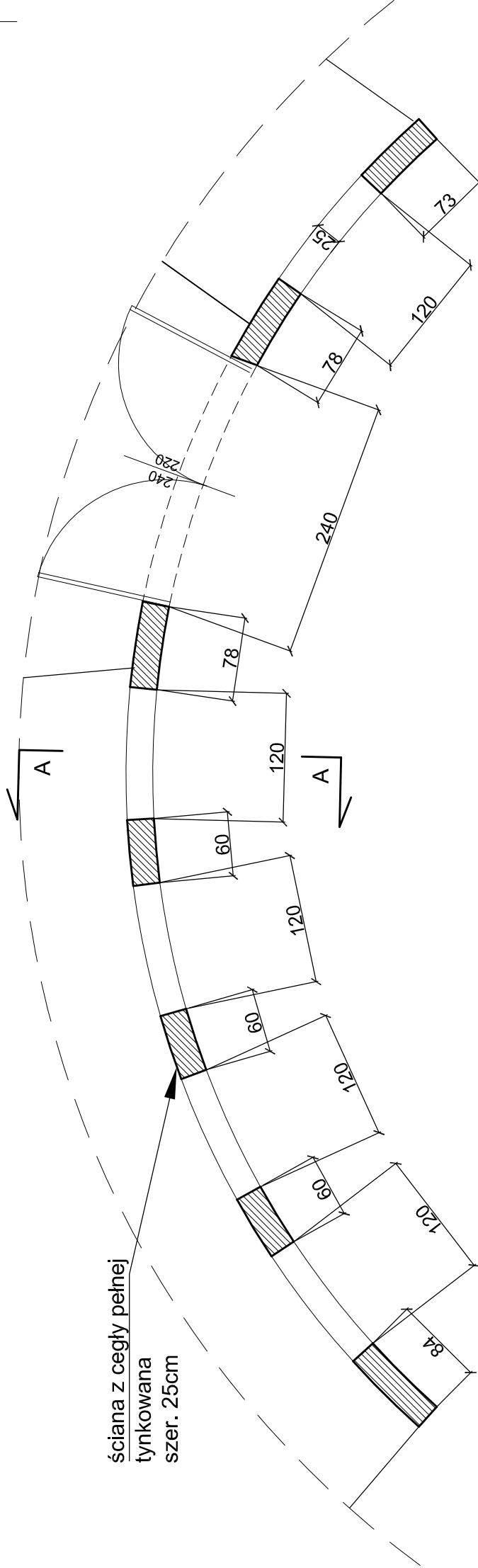
WIDOK OD ZEWNĄTRZ

ściana z cegły pełnej
tynkowana
szer. 25cm



PRZĘKRÓJ A-A

3.0	plyty betonowe 30x30cm
5.0	podsyпка płaskowo-cementowa w proporcjach 1:6
	geowłóknina
10.0	klincz gruby, frakcja 1:6
25.0	tluczen gruby , frakcja 21:60



RZUT

PRACOWNIA PROJEKTOWA ARCHITEKTURY KRAJOBRAZU "JANUSZÓWKA"			
	TEMAT:	Budowa boiska do piłki nożnej wraz z infrastrukturą i obiektami towarzyszącymi na działce nr 279 w Jasienicy, dla Gimnazjum i Zespołu Szkolno-Przedszkolnego w Jasienicy	
	INWESTOR:	Gmina Jasienica, Jasienica 159	
	TREŚĆ RYS.:	Brama wejściowa - ściana	
	PROJEKTOWAŁ:	artysta plastyk RAFAŁ KOZŁOWSKI mgr inż. arch. kraj. PRZEMYSŁAW JANUSZ mgr inż. arch. MONIKA KOCUREK mgr inż. arch., nr upr. bud.	
ArchCAD sn 1018548		SKALA:	1 : 50
		NR RYS.:	02.2005
		DATA:	16

Ścianę należy wykonać z cegły pełnej szer. 25cm, tynkowanej dwustronnie tynkiem silikonowym, malowana na kolor czerwony wg wzornika NCS S 3050-Y70R