

**Uchwała Nr IX/82/07
Rady Gminy Jasienica
z dnia 31 maja 2007r.**

w sprawie: przystąpienia do opracowania zmiany fragmentu planu zagospodarowania przestrzennego Gminy Jasienica dla sołectwa Wieszcza – pgr. nr: 166/23.

Na podstawie art. 18, ust. 2 pkt. 5 ustawy o samorządzie gminnym z dnia 8 marca 1990 roku (t.j. Dz. U. Nr 142, poz. 1591 z 2001r. z późniejszymi zmianami) oraz art. 14 ust. 1, ust. 2 i ust. 4, art. 27 ustawy z dnia 27 marca 2003 roku o planowaniu i zagospodarowaniu przestrzennym (Dz. U. Nr 80, poz. 717)

**Rada Gminy Jasienica
uchwała :**

§1

Przystąpić do zmiany fragmentu miejscowego planu zagospodarowania przestrzennego Gminy Jasienica przyjętego Uchwałą Nr XXVII/260/2005 Rady Gminy Jasienica z dnia 24 lutego 2005r. w sprawie uchwalenia miejscowego planu zagospodarowania przestrzennego Gminy Jasienica dla sołectwa Wieszcza (Dziennik Urzędowy Woj. Śląskiego Nr 45, poz. 1236 z dnia 19 kwietnia 2005r.).

§2

1. Granice obszaru opracowania zmiany planu obejmują pozostałą część parceli nr: 166/23 położonej w sołectwie Wieszcza, przeznaczoną w obowiązującym miejscowym planie zagospodarowania przestrzennego pod tereny eksploatacji surowców naturalnych z jednoczesnym miejscem składowania mas ziemnych związanych z prowadzeniem eksploatacji surowców naturalnych.
2. Przedmiotem opracowania zmiany miejscowego planu zagospodarowania przestrzennego jest wprowadzenie ustaleń o przeznaczeniu terenu pozostałej części parceli nr: 166/23 na cele zabudowy mieszkaniowej jednorodzinnej.

§3

Integralną częścią niniejszej uchwały jest załącznik graficzny, przedstawiający zakres obszaru objętego zmianą planu, oznaczony na mapie w skali 1 : 1000.

§4

Wykonanie uchwały powierza się Wójtowi Gminy Jasienica.

§5

Uchwała wchodzi w życie z dniem podjęcia.

PRZEWODNICZĄCY RADY

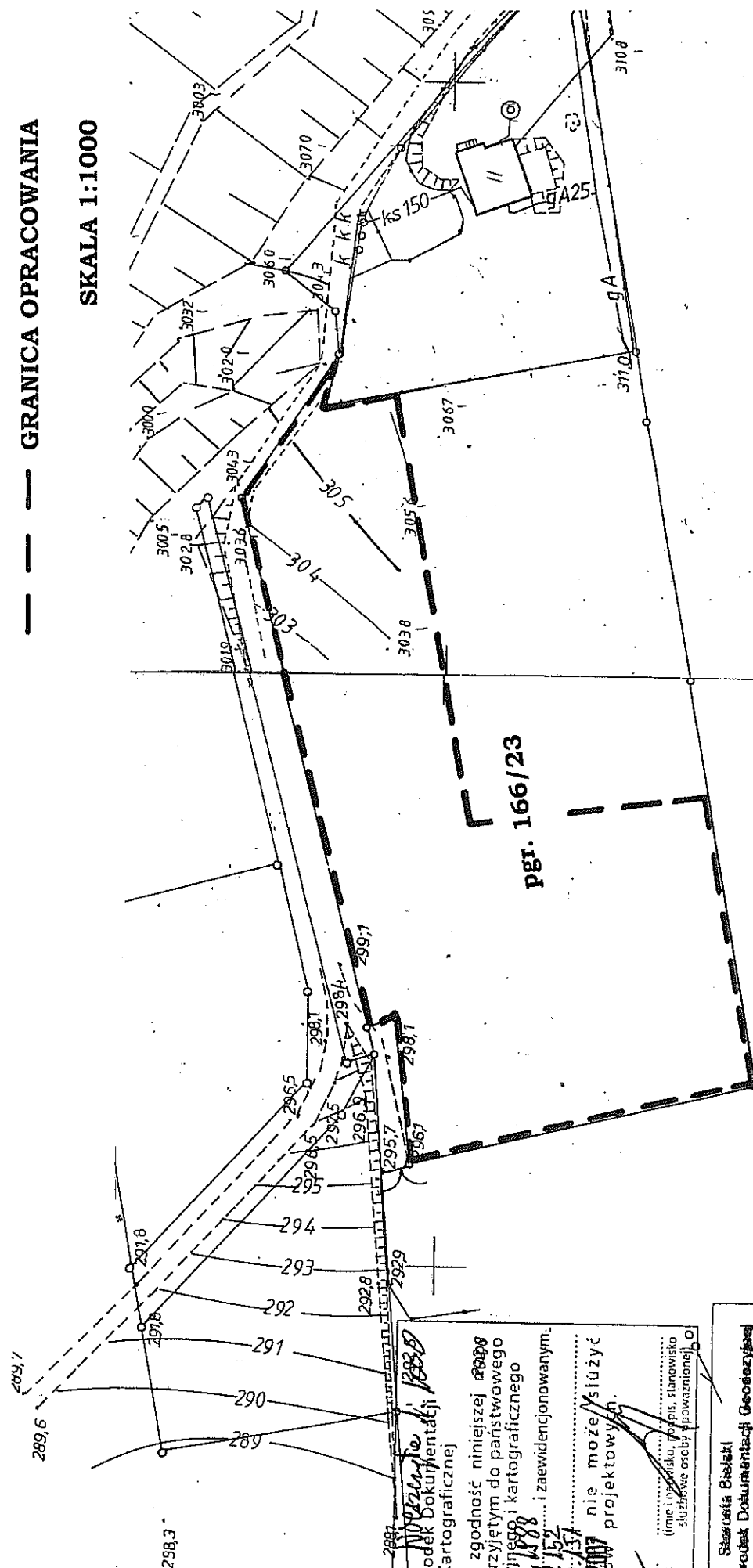
Jerzy Czudek

ZALĄCZNIK DO UCHWAŁY RADY GMINY JASZENICA

NR IX/82/07 z dnia 31 maja 2007r.

--- GRANICA OPRACOWANIA

SKALA 1:1000



PRZEWODNICZĄCY RADY
Jerzy Czudek

Starosta Bielski
Powiatowy Ośrodek Dokumentacji i Kartograficznej
Geodezyjnej i Kartograficznej

Poświadczam się zgodność niniejszej z oryginałem przyjętym do państwowego zasobu geodezyjnego i kartograficznego w dniu 1987.10.18 i zaewidencjonowanym pod nr 1987.10.18/137. Niniejszy dokument nie może służyć do celów projektowych.

01 CZE 2007

Bielsko-Biala

(miejscowość i data) (imie i nazwisko, podpis, stanowisko służbowe osoby upoważnionej)

Starosta Bielski
Powiatowy Ośrodek Dokumentacji i Kartograficznej
Geodezyjnej i Kartograficznej

Zgodnie z art. 18 ustawy z dnia 17 maja 1989 r. Prawo geodezyjne i kartograficzne (t.j. Dz. U. nr 140, poz. 1046 z 1990 r. ze zm.) rozpowszechnianie, reprodukcję oraz reprodukcję w celu rozpowszechniania i rozpowszechniania niniejszej mapy wymaga zażyczenia Starosty Bielskiego.

01 CZE 2007