

**Uchwała Nr IX/83/07
Rady Gminy Jasienica
z dnia 31 maja 2007r.**

w sprawie: przystąpienia do opracowania zmiany fragmentu planu zagospodarowania przestrzennego Gminy Jasienica dla sołectwa Wieszczyca – pgr. nr: 244/40.

Na podstawie art. 18, ust. 2 pkt. 5 ustawy o samorządzie gminnym z dnia 8 marca 1990 roku (t.j. Dz. U. Nr 142, poz. 1591 z 2001r. z późniejszymi zmianami) oraz art. 14 ust. 1, ust. 2 i ust. 4, art. 27 ustawy z dnia 27 marca 2003 roku o planowaniu i zagospodarowaniu przestrzennym (Dz. U. Nr 80, poz. 717)

**Rada Gminy Jasienica
uchwała :**

§1

Przystąpić do zmiany fragmentu miejscowego planu zagospodarowania przestrzennego Gminy Jasienica przyjętego Uchwałą Nr XXVII/260/2005 Rady Gminy Jasienica z dnia 24 lutego 2005r. w sprawie uchwalenia miejscowego planu zagospodarowania przestrzennego Gminy Jasienica dla sołectwa Wieszczyca (Dziennik Urzędowy Woj. Śląskiego Nr 45, poz. 1236 z dnia 19 kwietnia 2005r.).

§2

1. Granice obszaru opracowania zmiany planu obejmują część parceli nr: 244/40 położonej w sołectwie Wieszczyca, przeznaczoną w obowiązującym miejscowym planie zagospodarowania przestrzennego pod tereny upraw polowych.
2. Przedmiotem opracowania zmiany miejscowego planu zagospodarowania przestrzennego jest wprowadzenie ustaleń o przeznaczeniu terenu części parceli nr: 244/40 na cele zabudowy mieszkaniowej jednorodzinnej.

§3

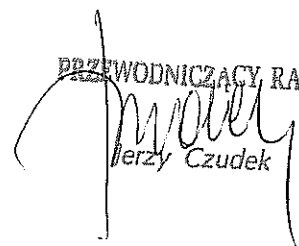
Integralną częścią niniejszej uchwały jest załącznik graficzny, przedstawiający zakres obszaru objętego zmianą planu, oznaczony na mapie w skali 1 : 1000.

§4

Wykonanie uchwały powierza się Wójtowi Gminy Jasienica.

§5

Uchwała wchodzi w życie z dniem podjęcia.

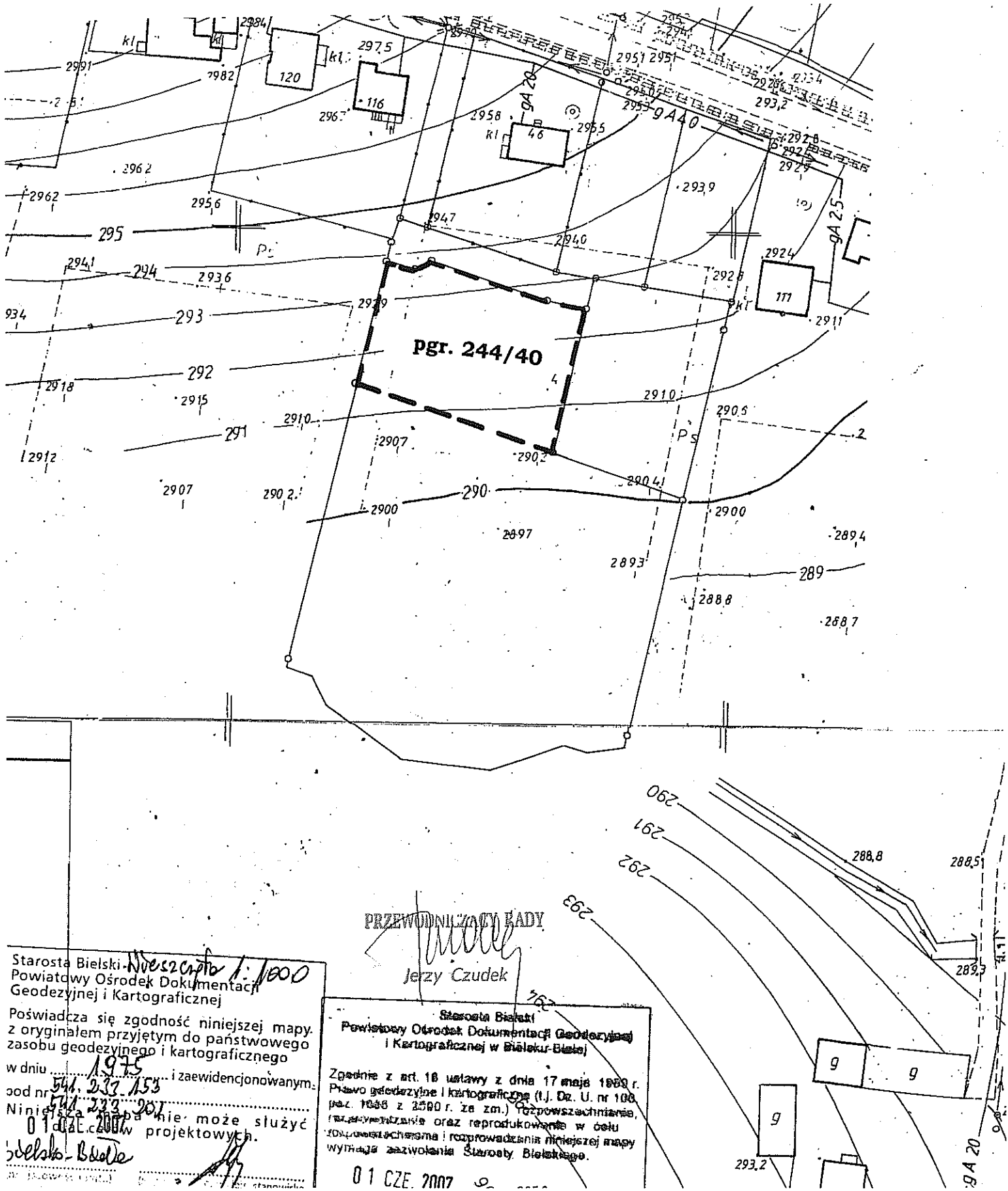
PRZEWODNICZĄCY RADY

Jerzy Czudek

ZAŁĄCZNIK DO UCHWAŁY RADY GMINY JASIENICA

NR IX/83/07 z dnia 31 maja 2007r.

— — — GRANICA OPRACOWANIA

SKALA 1:1000



PRZEWODNICZĄCY RADY

Jerzy Czudek

Starosta Bielski
Powiatowy Ośrodek Dokumentacji
Geodezyjnej i Kartograficznej
Poświadczam zgodność niniejszej mapy
z oryginałem przyjętym do państwowego
zasobu geodezyjnego i kartograficznego
w dniu 1975 i zaewidencjonowanym
pod nr 544.233.153
Niniejsza mapa nie może służyć
01 CZE 2007
Bielsko-Biała

Starosta Bielski
Powiatowy Ośrodek Dokumentacji Geodezyjnej
i Kartograficznej w Bielsku-Białej

Zgodnie z art. 18 ustawy z dnia 17 maja 1980 r.
Prawo geodezyjne i kartograficzne (t.j. Dz. U. nr 108
z 1980 r. z późn. zm.) rozpowszechnianie,
rozpraszanie oraz reprodukcję w celu
rozpraszania i rozprowadzania niniejszej mapy
wyraża zezwolenie Starosty Bielskiego.

01 CZE 2007