


ORYGINAL

NAZWA, ADRES OBIEKTU BUDOWLANEGO	PRZEBUDOWA DROGI WEWNĘTRZNEJ („GRANICZNA”) W SOŁECTWIE ROZTROPICE O DŁUGOŚCI 686,0 m				
NAZWA I ADRES INWESTORA	Gmina Jasienica Jasienica 159 43-385 Jasienica				
NUMERY EWIDENCYJNE DZIAŁEK, NA KTÓRYCH INWESTYCJA JEST ZLOKALIZOWANA	376/4	372/3	324/3	319/1	321/9
	315/1				
NAZWA I ADRES JEDNOSTKI PROJEKTOWANIA	GEOBUD Grzegorz Sojka Ul. Konwaliowa 27 43-424 Drogomyśl				
OPRACOWAŁ	mgr inż. Grzegorz Sojka 				
DATA OPRACOWANIA	SIERPIEŃ 2020				

SPIS TREŚCI:

- Opis techniczny
- Wypis i wyrys z planu zagospodarowania przestrzennego
- Uzgodnienia branżowe
- Rysunki:
 1. Orientacja
 2. Projekt zagospodarowania terenu
 3. Przekrój typowy

OPIS TECHNICZNY

do zadania : **Przebudowa drogi wewnętrznej („Graniczna”) w sołectwie Roztropice na działkach nr 376/4, 372/3, 324/3, 319/1, 321/9, 315/1 obręb Roztropice, długość drogi 686,0 m**

I. Inwestor : Gmina Jasienica
Jasienica 159
43-385 Jasienica

II. Podstawa opracowania :

- Umowa z Inwestorem
- Wypis i wyrys z miejscowego planu zagospodarowania przestrzennego
- Kopia mapy zasadniczej
- Pomiary i wizja w terenie
- Rozporządzenie Ministra Transportu i Gospodarki Morskiej z dnia 02..03.1999. w sprawie warunków technicznych, jakim powinny odpowiadać drogi publiczne i ich usytuowanie / Dz. U. Nr 43 poz. 430 /.

III. Stan istniejący.

Przedmiotem opracowania jest przebudowa odcinka drogi wewnętrznej – ul. Granicznej w Roztropicach.

Do przebudowy przewiduje się odcinek drogi o długości 686,0 m.

Istniejąca droga służy jako dojazd do znajdujących się przy niej pól uprawnych i kilku posesji mieszkalnych.

Droga w obecnej chwili posiada nawierzchnię częściowo bitumiczną, częściowo utwardzoną materiałem kamiennym. Nawierzchnia ta jest w złym stanie technicznym z licznymi wybojami i ubytkami, a profil jest pofalowany. Odwodnienie drogi odbywa się powierzchniowo na działkę Inwestora.

Średnia szerokość drogi wynosi 3,0 m.

IV. Stan projektowany.

Przeznaczenie inwestycji

Przedmiotem inwestycji jest wykonanie robót niezbędnych do doprowadzenia nawierzchni drogi do odpowiedniej nośności i równości oraz szerokości wymaganej 3,0 m oraz uporządkowanie odwodnienia.

Rozwiązania wysokościowe

Rozwiązanie wysokościowe drogi zostało zaprojektowane z uwzględnieniem:

- istniejących warunków gruntowo-wodnych,
- punktów stałych (istniejące zjazdy indywidualne i skrzyżowania),
- właściwego odwodnienia nawierzchni,

Odwodnienie

Odwodnienie powierzchniowe jezdni ul. Granicznej zostanie zapewnione dzięki istniejącym odpowiednim pochyleniom podłużnym i poprzecznym nawierzchni i poboczy, z których woda zostanie bezpośrednio odprowadzona na działkę Inwestora.

Pobocza

Pobocza wzdłuż krawędzi bitumicznej drogi należy uzupełnić materiałem kamiennym na szer. 50 cm, a następnie wykonać powierzchniowe utwardzenie emulsją i grysami.

Konstrukcja nawierzchni

- warstwa ścieralna z masy mineralno-bitumicznej 0/11 gr. 4,0 cm,
- warstwa wiążąca z masy mineralno-bitumicznej 0/11 grub. 4,0 cm,
- warstwa podbudowy z kruszywa łamanego 0/31,5 grub. 10,0 cm
- wzmocnione podłoże stabilizowane cementem grub. 20,0 cm

Urządzenia branżowe- istniejące uzbrojenie

W rejonie projektowanej do przebudowy drogi występują sieci podziemnego uzbrojenia terenu. Wszystkie przedmiotowe sieci zostały przedstawione na planach sytuacyjnych w wyniku dokonanych uzgodnień branżowych. Ponadto nie wyklucza się występowania w terenie urządzeń nie wykazanych do inwentaryzacji. Przed przystąpieniem do robót drogowych w rejonie sieci uzbrojenia terenu Wykonawca zobowiązany jest do wykonania przekopów kontrolnych mających na celu dokładną lokalizację tych urządzeń. Prace w rejonie sieci uzbrojenia należy prowadzić ręcznie pod nadzorem przedstawiciela urządzenia. Należy ściśle przestrzegać zapisów dokonanych w poszczególnych uzgodnieniach sieciowych.

Ochrona środowiska (ogólnie)

Przewidziane w projekcie prace nie odprowadzają do otoczenia żadnych szkodliwych substancji oraz szkodliwych związków chemicznych.

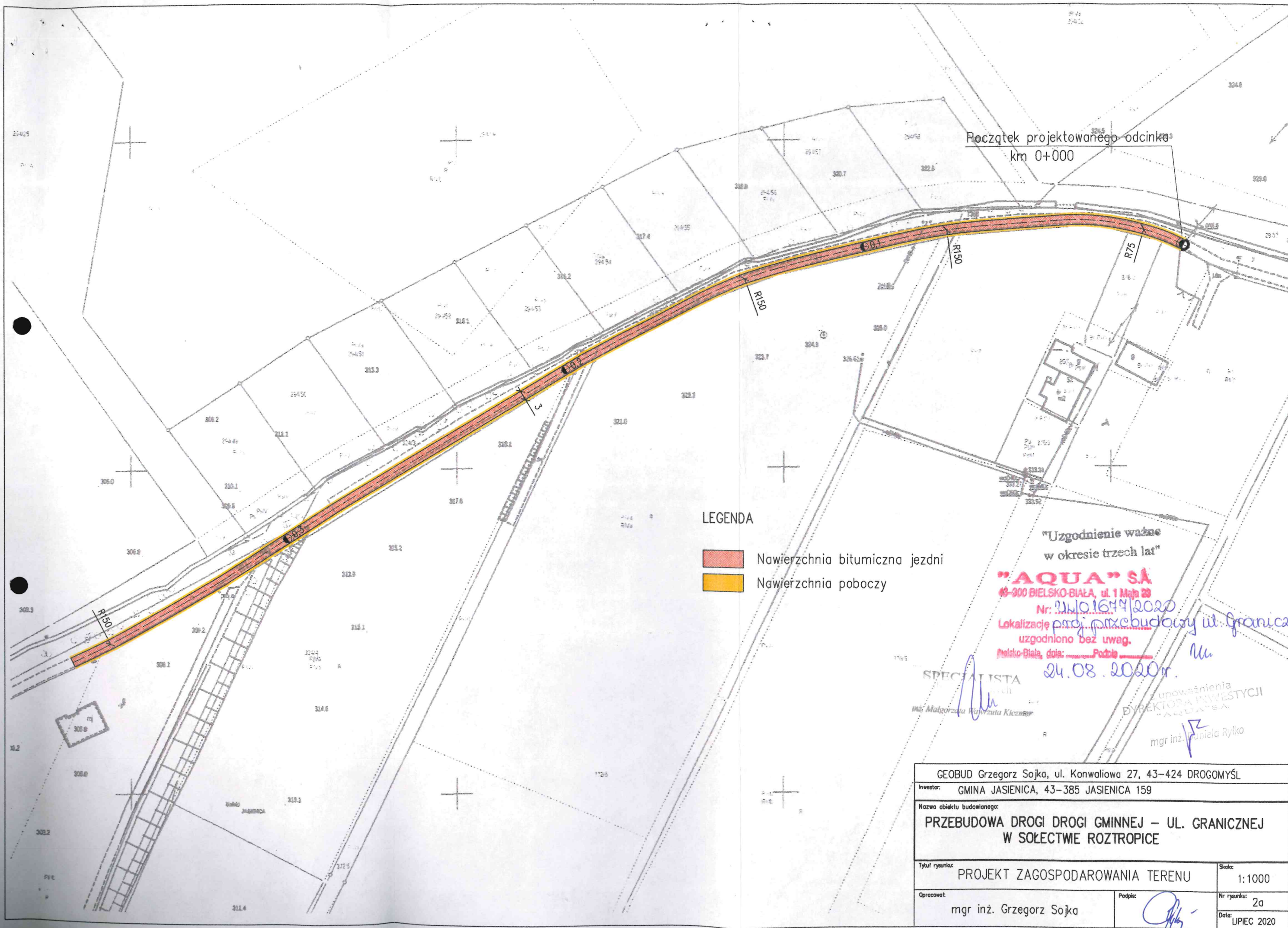
Organizacja ruchu

Na czas robót wykonawca zobowiązany jest do wykonania i zatwierdzenia projektu tymczasowej organizacji ruchu. Organizacja ruchu docelowa po wykonaniu robót nie ulegnie zmianie.

Uwagi końcowe

Przed przystąpieniem do robót ziemnych należy zawiadomić zainteresowane instytucje i użytkowników o terminie rozpoczęcia robót.

Wszystkie prace należy prowadzić przy ścisłym zachowaniu przepisów bhp zawartych w Dz.U. Nr 22/53 poz. 89 „BHP - transport ręczny” Dz.U.Nr 13/72 w sprawie bezpieczeństwa i higieny pracy przy wykonywaniu robót budowlano- montażowych.



Początek projektowanego odcinka
km 0+000

LEGENDA

- Nawierzchnia bitumiczna jezdni
- Nawierzchnia poboczy

"Uzgodnienie ważne
w okresie trzech lat"

"AQUA" SA

43-300 BIELSKO-BIALA, ul. 1 Maja 29

Nr: 2110.1644/2020

Lokalizacja: proj. przebudowy ul. Granicznej
uzgodniono bez uwag.

Bielsko-Biala, data: 24.08.2020r.

SPECJALISTA

mgr inż. Małgorzata Wójcik

Zupoważnienia
DYREKTORA INWESTYCJI
"AQUA" SA

mgr inż. Mariela Rylko

GEOBUD Grzegorz Sojka, ul. Konwaliowa 27, 43-424 DROGOMYŚL

Inwestor: GMINA JASIENICA, 43-385 JASIENICA 159

Nazwa obiektu budowlanego:

PRZEBUDOWA DROGI GMINNEJ - UL. GRANICZNEJ
W SOŁECTWIE ROZTROPICE

Tytuł rysunku:

PROJEKT ZAGOSPODAROWANIA TERENU

Skala:

1:1000

Opracował:

mgr inż. Grzegorz Sojka

Podpis:

Nr rysunku:

2a

Data:

LIPIEC 2020

TAURON Dystrybucja S.A.
Oddział w Bielsku Białej
ul. Batorego 17a, 43-300 Bielsko-Biała
Infolinia: +48 32 606 0 616

Adres do korespondencji:
ul. Filarowa 18, 43-300 Bielsko-Biała
info@tauron-dystrybucja.pl



Cieszyn, 07.08.2020

1039589257

GEOBUD

Grzegorz Sojka
ul. Konwaliowa 27
43-424 Drogomyśl



TD/OBB/OMD/ 2020-08-07/0000022
1015597222

Dotyczy: uzgodnienie przebudowy nawierzchni drogi gminnej - Roztropice, ul. Graniczna.

Odpowiadając na wniosek z dnia 22.07.2020 r (data wpływu 27.07.2020) informujemy, że na załączonych planach naniesiono orientacyjne przebiegi linii kablowych nN, oraz stanowiska słupów napowietrznych linii elektroenergetycznych nN. Dokładne położenie naniesionych kabli (w miejscach skrzyżowań i zbliżeń) należy ustalić za pomocą przekopów kontrolnych, wykonanych ręcznie (bez użycia sprzętu mechanicznego). Przebiegi przewodów linii napowietrznej należy zinwentaryzować we własnym zakresie.

Wszelkie zbliżenia i skrzyżowania projektowanej inwestycji z urządzeniami TAURON Dystrybucja S.A. należy wykonać zgodnie z ogólnie obowiązującymi przepisami i normami. Prace przy urządzeniach energetycznych powinny być wykonywane z zachowaniem szczególnych środków ostrożności przez pracowników posiadających odpowiednie kwalifikacje. Odpowiedzialność za stosowanie bezpiecznych metod pracy, oraz ewentualne uszkodzenia naszych urządzeń ponosi kierujący pracami tj. osoba z uprawnieniami do robót elektrycznych, względnie kierownik budowy lub właściciel obiektu.

Przed przystąpieniem do prac w odległości mniejszej niż 3 m od skrajnych przewodów linii napowietrznej nN, należy uzgodnić bezpieczne metody pracy ze Spółką eksploatującą sieć. Odległości powyższe dotyczą również użycia maszyn budowlanych, licząc odległość od najdalej wysuniętej części maszyny do skrajnego przewodu. Prace ziemne należy prowadzić w taki sposób, aby nie naruszyć ustojów słupów linii napowietrznych.

W przypadku prac w pobliżu podziemnych urządzeń TAURON Dystrybucja S.A. należy uzyskać zgodę na wymagane odpłatne wyłączenia odpowiednich urządzeń energetycznych, oraz wystąpić o nadzór nad prowadzonymi robotami do Spółki TAURON Dystrybucja S.A. Oddział w Bielsku Białej.

Kable elektroenergetyczne krzyżujące jezdnie i zjazdy, w przypadku braku ochrony należy zabezpieczyć dzielonymi rurami osłonowymi przepustów wychodzących po 0,5 m poza obiekty. Wykonane prace zgłosić w TAURON Dystrybucja S.A. celem dokonania odbioru robót zanikowych. Należy stosować rury o średnicy minimum 110 mm koloru niebieskiego.

W przypadku wystąpienia niewystarczającej głębokości położenia istniejących kabli energetycznych – zgodnie z wymogami obowiązujących przepisów i norm – oraz innych utrudnień technicznych uniemożliwiających zabudowę rur osłonowych (np. mufy, zmiany kierunku trasy) należy przewidzieć możliwość przełożenia kabli energetycznych poprzez wykonanie wstawek kablowych. W takim przypadku należy wystąpić z wnioskiem o określenie warunków technicznych usunięcia kolizji sieci elektroenergetycznej.

Ponadto informujemy, że na danym terenie mogą znajdować się urządzenia elektroenergetyczne i teletechniczne niebędące własnością TAURON Dystrybucja S.A. Oddział w Bielsku Białej.

Ważność uzgodnienia ustala się na okres dwóch lat, licząc od daty niniejszego pisma.

Nr uzgodnienia: TD/OBB/OMD/UB/MS/3567/2020
Załączniki: mapa szt. 2
Kopia: OMD6/MS

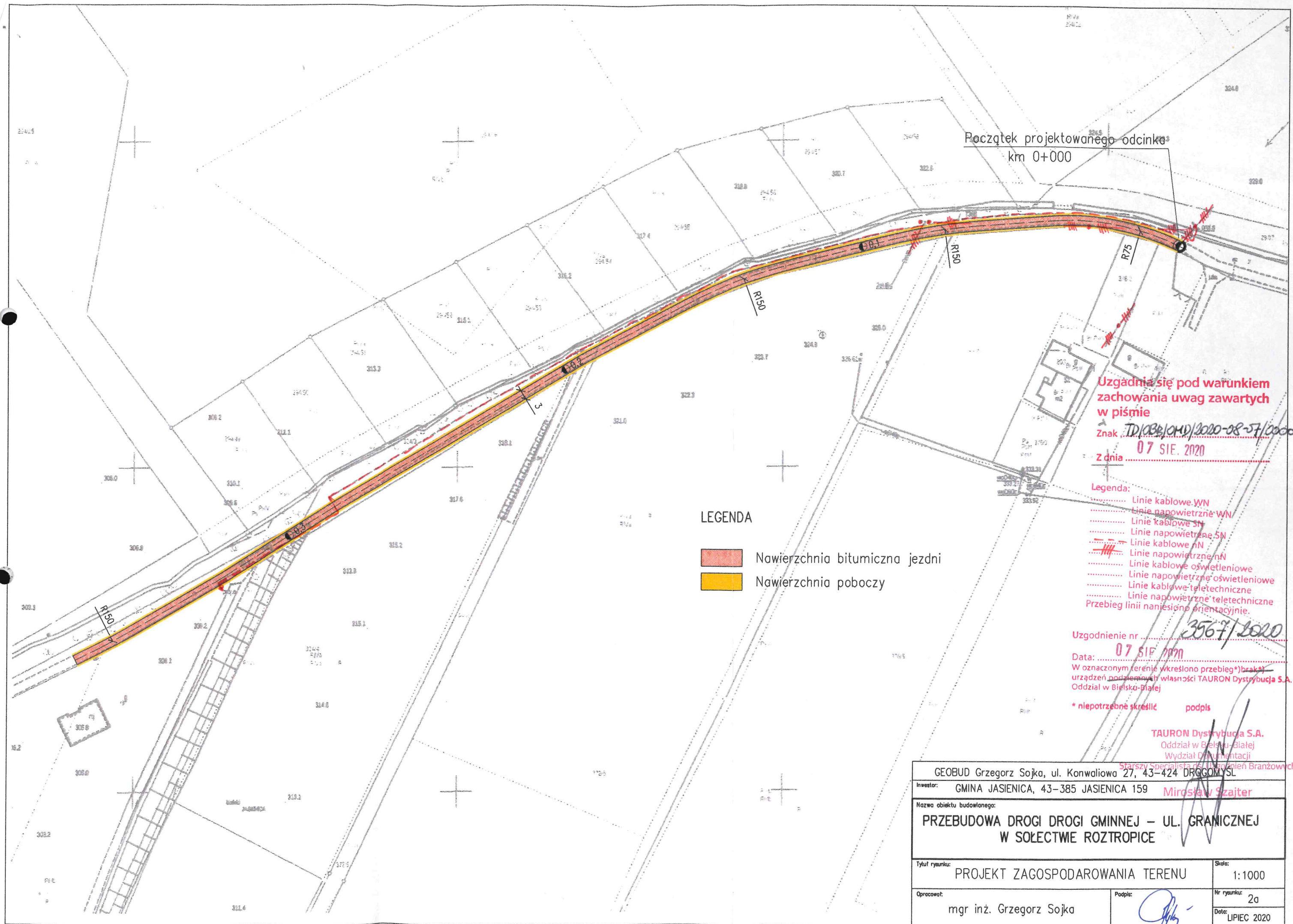
TAURON Dystrybucja S.A.
Oddział w Bielsku Białej
Wydział Dokumentacji
Starszy Specjalista ds. Uzgodnień Branżowych

Miroslaw Szajter

TAURON Dystrybucja S.A.
ul. Podgórska 25A
31-035 Kraków

NIP: 611 020 28 60, REGON: 230179216
Kapitał zakładowy (wpłacony): 560.575.920,52 zł
Sąd Rejonowy dla Krakowa Śródmieścia
XI Wydział Gospodarczy Krajowego Rejestru Sądowego
pod numerem KRS: 0000073321

www.tauron-dystrybucja.pl



Początek projektowanego odcinka
km 0+000

LEGENDA

- Nawierzchnia bitumiczna jezdni
- Nawierzchnia poboczy

Uzgadnia się pod warunkiem
zachowania uwag zawartych
w piśmie

Znak TD/038/0MD/2020-08-07/000022

Z dnia 07 SIE. 2020

Legenda:

- Linie kablowe WN
- Linie napowietrzne WN
- Linie kablowe SN
- Linie napowietrzne SN
- Linie kablowe nN
- Linie napowietrzne nN
- Linie kablowe oświetleniowe
- Linie napowietrzne oświetleniowe
- Linie kablowe teletechniczne
- Linie napowietrzne teletechniczne
- Przebieg linii nanieśiono orientacyjnie.

Uzgodnienie nr 3567/2020

Data: 07 SIE 2020

W oznaczonym terenie wykreślono przebieg*) (brak*)
urzędów podlegających własności TAURON Dystrybucja S.A.
Oddział w Bielsku-Białej

* niepotrzebne skreślić podpis

TAURON Dystrybucja S.A.
Oddział w Bielsku-Białej
Wydział Dokumentacji

Starszy Specjalista ds. Urządzeń Branzowych

GEOBUD Grzegorz Sojka, ul. Konwaliowa 27, 43-424 DRZGOMYSL	
Inwestor: GMINA JASIENICA, 43-385 JASIENICA 159	
Nazwa obiektu budowlanego: PRZEBUDOWA DROGI DROGI GMINNEJ - UL. GRANICZNEJ W SOŁECTWIE ROZTROPICE	
Tytuł rysunku: PROJEKT ZAGOSPODAROWANIA TERENU	Skala: 1:1000
Opracował: mgr inż. Grzegorz Sojka	Podpis: [Signature]
	Nr rysunku: 2a
	Data: LIPIEC 2020

Polska Spółka Gazownictwa sp. z o.o.
Ul. Szczęść Boże 11 41-800 Zabrze

Gazownia w Skoczowie

ul. Górny Bór 27, 43-430 Skoczów
tel. 33 853 38 84
gazownia.skoczow@zabrze.psgaz.pl

GEOBUD Grzegorz Sojka
Ul. Konwaliowa 27
43-424 Drogomyśl

Wasz znak:

Nasz znak: PSGZA.0166.763.160078533

Skoczów, 28-07-2020

Dot.: uzgodnienia projektu zagospodarowania dla zabezpieczenia uzbrojenia w rejonie przebudowy ulicy Granicznej w Roztropicach .

Gazownia w Skoczowie uzgadnia powyższe opracowanie w zakresie sieci gazowej niskiego i średniego ciśnienia pod następującymi warunkami:

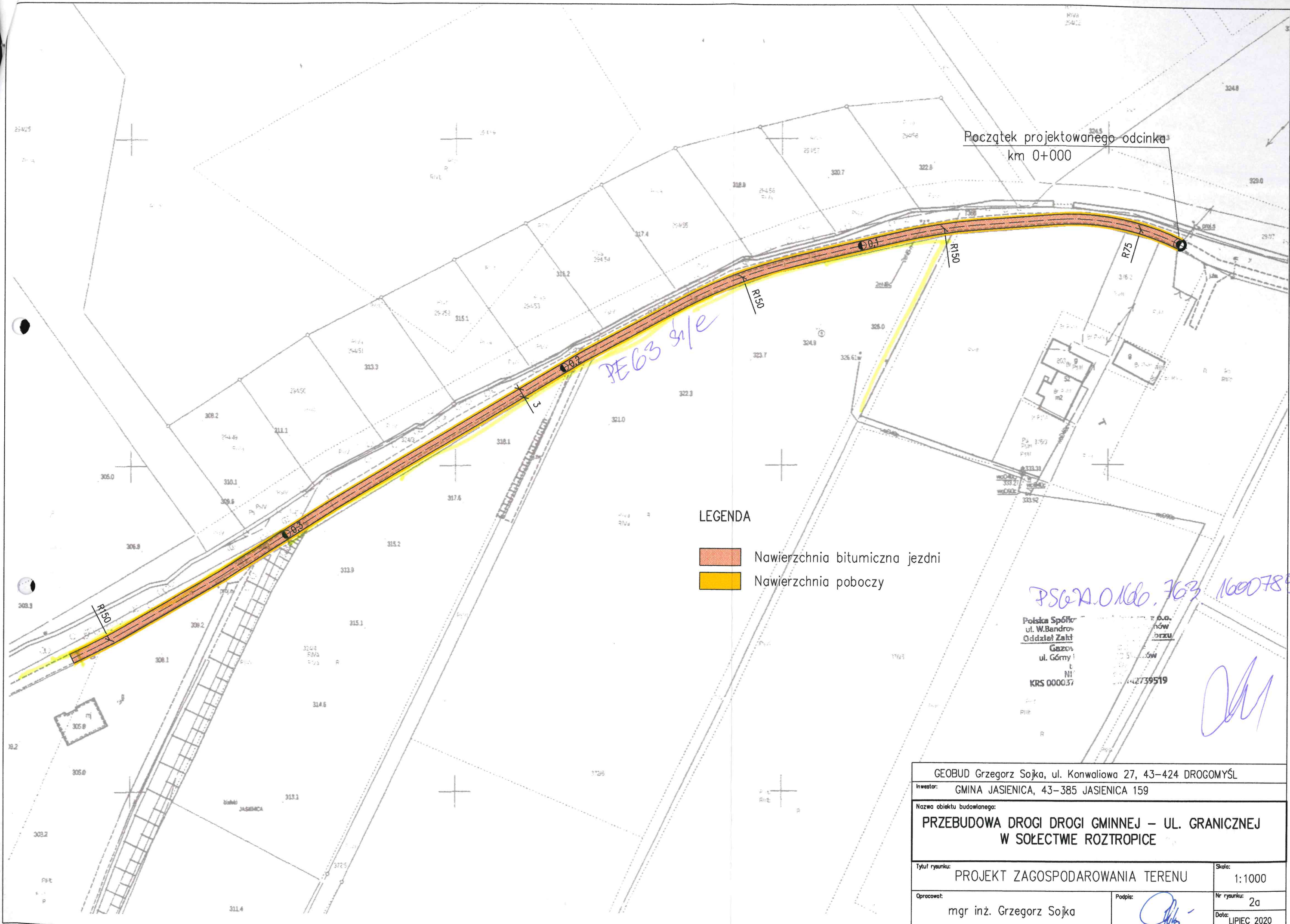
1. Prace ziemne w pobliżu naszych urządzeń prowadzić ręcznie pod nadzorem pracownika Gazowni w Skoczowie .
2. Przed przystąpieniem do prac ziemnych należy pisemnie powiadomić Gazownię w Skoczowie o terminie rozpoczęcia prac podając nr tel . do kierownika budowy i inspektora nadzoru.
3. Każdorazowe odkrycie gazociągu należy zgłosić do Gazowni w Skoczowie w celu ustalenia dalszego zakresu prac związanego z jego zabezpieczeniem lub przebudową .
4. Krawężniki i korytka deszczowe usytuować min. 0,2m od gazociągu .
5. Za wszelkie uszkodzenia sieci gazowej odpowiada inwestor.
6. Uzgodnienie ważne jest 1 rok

Z poważaniem

ZASTĘPCA KIEROWNIKA
Gazownia w Skoczowie

Piotr Krzempek

grzegorz.laciak@psgaz.pl 609399847



LEGENDA

- Nawierzchnia bitumiczna jezdni
- Nawierzchnia poboczy

GEOBUD Grzegorz Sojka, ul. Konwaliowa 27, 43-424 DROGOMYŚL

Inwestor: GMINA JASIENICA, 43-385 JASIENICA 159

Nazwa obiektu budowlanego:
**PRZEBUDOWA DROGI DROGI GMINNEJ - UL. GRANICZNEJ
W SOŁECTWIE ROZTROPICE**

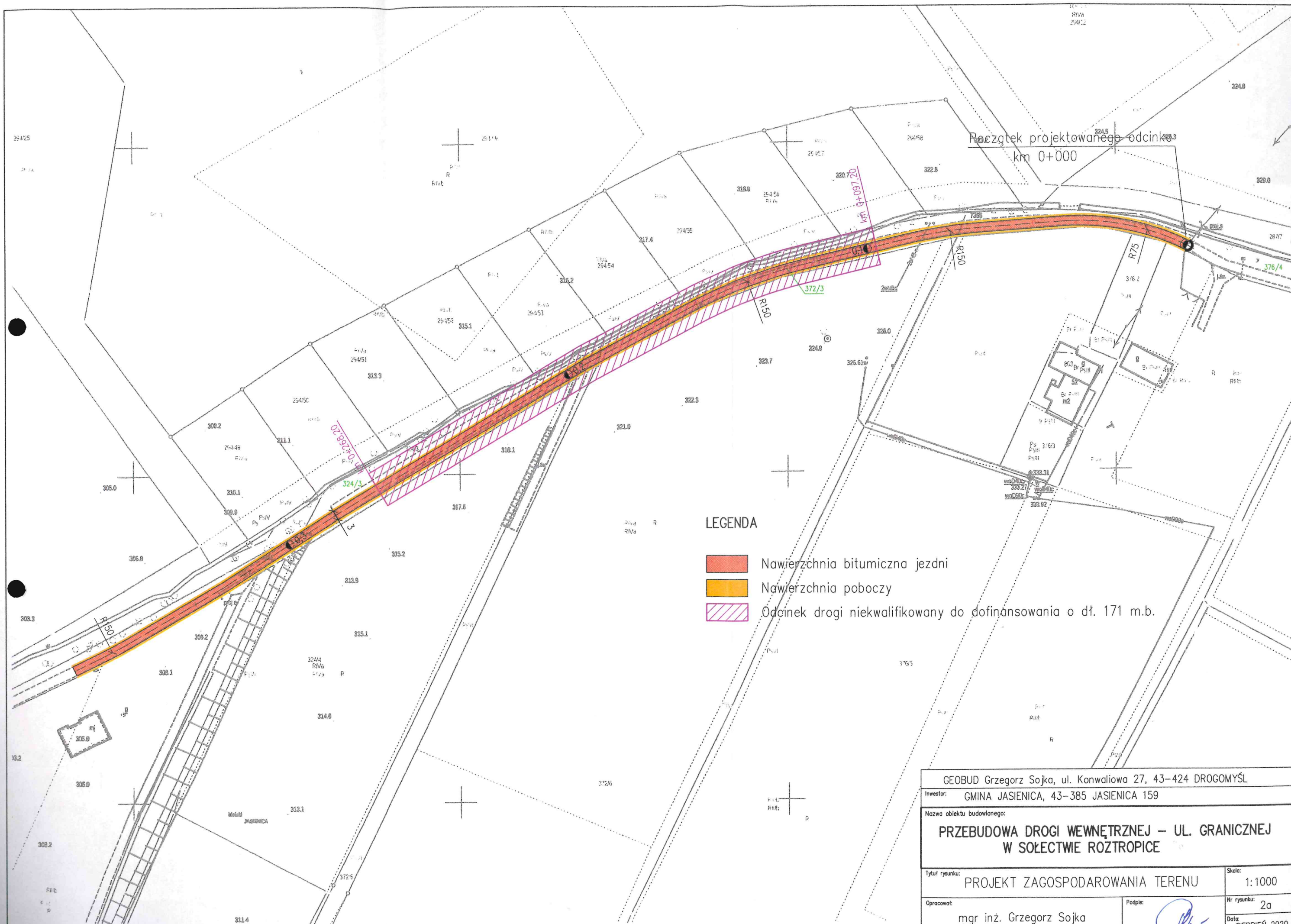
Tytuł rysunku: PROJEKT ZAGOSPODAROWANIA TERENU

Skala: 1:1000

Opracował: mgr inż. Grzegorz Sojka

Podpis: [Signature]

Nr rysunku: 2a
Data: LIPIEC 2020

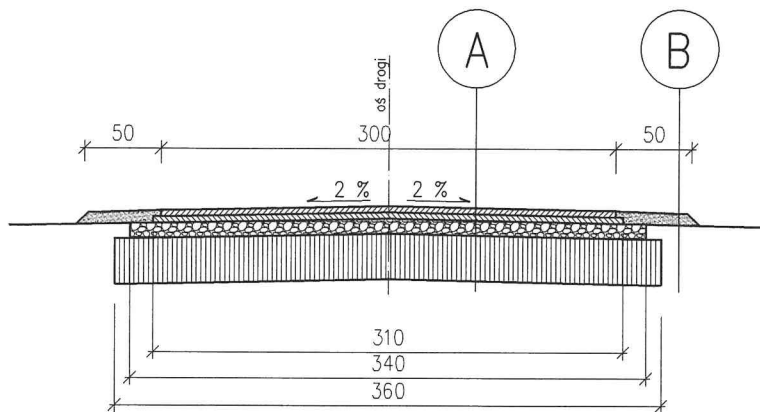


LEGENDA

- Nawierzchnia bitumiczna jezdni
- Nawierzchnia poboczy
- Odcinek drogi niekwalifikowany do dofinansowania o dł. 171 m.b.


GEOBUD Grzegorz Sojka, ul. Konwaliowa 27, 43-424 DROGOMYŚL		
Inwestor: GMINA JASIENICA, 43-385 JASIENICA 159		
Nazwa obiektu budowlanego:		
PRZEBUDOWA DROGI WEWNĘTRZNEJ – UL. GRANICZNEJ W SOŁECTWIE RÓZTROPICE		
Tytuł rysunku: PROJEKT ZAGOSPODAROWANIA TERENU		Skala: 1:1000
Opracował: mgr inż. Grzegorz Sojka	Podpis:	Nr rysunku: 2a
		Data: SIERPIEŃ 2020

PRZEKRÓJ TYPOWY



<div style="display: flex; align-items: center; justify-content: center;"> <div style="border: 1px solid black; border-radius: 50%; width: 40px; height: 40px; display: flex; align-items: center; justify-content: center; margin-right: 10px;">A</div> <div style="border-bottom: 1px solid black; width: 100%;"></div> </div>	
4 cm	Warstwa ścierna z masy min-bitum. 0/11
4 cm	Warstwa wiążąca z masy min.-bitum. 0/11
10 cm	Podbudowa z mieszanki mineralnej 0/31,5
30 cm	Wzmocnione podłoże stabilizowane cementem

B	Powierzchniowe utwardzenie emulsją asfalt. i grysami
8 cm	Pobocze z materiału kamiennego

GEOBUD Grzegorz Sojka, ul. Konwaliowa 27, 43-424 DROGOMYŚL	
Inwestor: GMINA JASIENICA, 43-385 JASIENICA 159	
Nazwa obiektu budowlanego:	
PRZEBUDOWA DROGI WEWNĘTRZNEJ – UL. GRANICZNEJ W SOŁECTWIE ROZTROPICE	
Tytuł rysunku:	Skala:
PRZEKRÓJ TYPOWY	1 : 50
Opracował:	Nr rysunku:
mgr inż. Grzegorz Sojka	3
Podpis:	Data:
	SIERPIEŃ 2020