

UCHWAŁA NR XXIII/321/20
RADY GMINY JASZENICA

z dnia 15 grudnia 2020 r.

w sprawie wyrażenia zgody na ustanowienie odpłatnej służebności przesyłu na działkach: 129/1, 483/5, 515/42, 690, położonych w Landeku

Działając na podstawie art. 18 ust. 2 pkt 9 lit. a ustawy z dnia 08 marca 1990r. o samorządzie gminnym (Dz. U. z 2020r., poz. 713 z późn. zm.) oraz art. 13 ust. 1 ustawy z dnia 21 sierpnia 1997r. o gospodarce nieruchomościami (Dz. U. z 2020r., poz. 65 z późn. zm.) oraz art. 305¹ ustawy z dnia 23 kwietnia 1964r. Kodeks cywilny (Dz. U. z 2020r. poz. 1740 z późn. zm.)

Rada Gminy Jasienica
uchwala, co następuje:

§ 1.

Wyrazić zgodę na ustanowienie na rzecz AQUA S. A. odpłatnej służebności przesyłu na nieruchomości stanowiącej własność Gminy Jasienica, położonej w obrębie ewidencyjnym Landek, oznaczonej w ewidencji gruntów jako działki: 483/5, 515/42 i 690. Służebność polegać będzie na prawie lokalizacji sieci wodociągowej i zapewnieniu do niej dostępu w celu dokonywania przeglądów, konserwacji, remontów, modernizacji, usuwania awarii bądź dokonywania czynności służących utrzymaniu we właściwym stanie sieci o średnicy:

1. 80/90 mm na odcinku o długości 1,14 wraz z zasuwą i hydrantem m w pasie szerokości po 1m od zewnętrznych ścian wodociągu po obu stronach jego przebiegu.

2. 100/110 mm na odcinku o długości 49 m wraz z trzema zasuwami w pasie szerokości po 1m od zewnętrznych ścian wodociągu po obu stronach jego przebiegu.

§ 2.

Wyrazić zgodę na ustanowienie na rzecz AQUA S. A. odpłatnej służebności przesyłu na nieruchomości stanowiącej własność Gminy Jasienica, położonej w obrębie ewidencyjnym Landek, oznaczonej w ewidencji gruntów jako działka 129/1. Służebność polegać będzie na prawie lokalizacji sieci wodociągowej i zapewnieniu do niej dostępu w celu dokonywania przeglądów, konserwacji, remontów, modernizacji, usuwania awarii bądź dokonywania czynności służących utrzymaniu we właściwym stanie sieci o średnicy:

1. 80/90 mm na odcinku o długości 0,3 m w pasie szerokości po 1m od zewnętrznych ścian wodociągu po obu stronach jego przebiegu.

2. 100/110 mm na odcinku o długości 29,88 m wraz z dwoma zasuwami w pasie szerokości po 1m od zewnętrznych ścian wodociągu po obu stronach jego przebiegu.

§ 3.

1. Zakres służebności, o której mowa w § 1 zaznaczono linią przerywaną koloru brązowego na projekcie ustanowienia służebności przesyłu na dz. 690, dz. 483/5 i dz. 515/42” stanowiącym załącznik nr 1 do niniejszej uchwały.

2. Zakres służebności, o której mowa w § 2 zaznaczono linią przerywaną koloru brązowego na projekcie ustanowienia służebności przesyłu na dz. 129/1” stanowiącym załącznik nr 2 do niniejszej uchwały.

§ 4.

Wykonanie uchwały powierza się Wójtowi Gminy Jasienica.

§ 5.

Uchwała wchodzi w życie z dniem podjęcia.

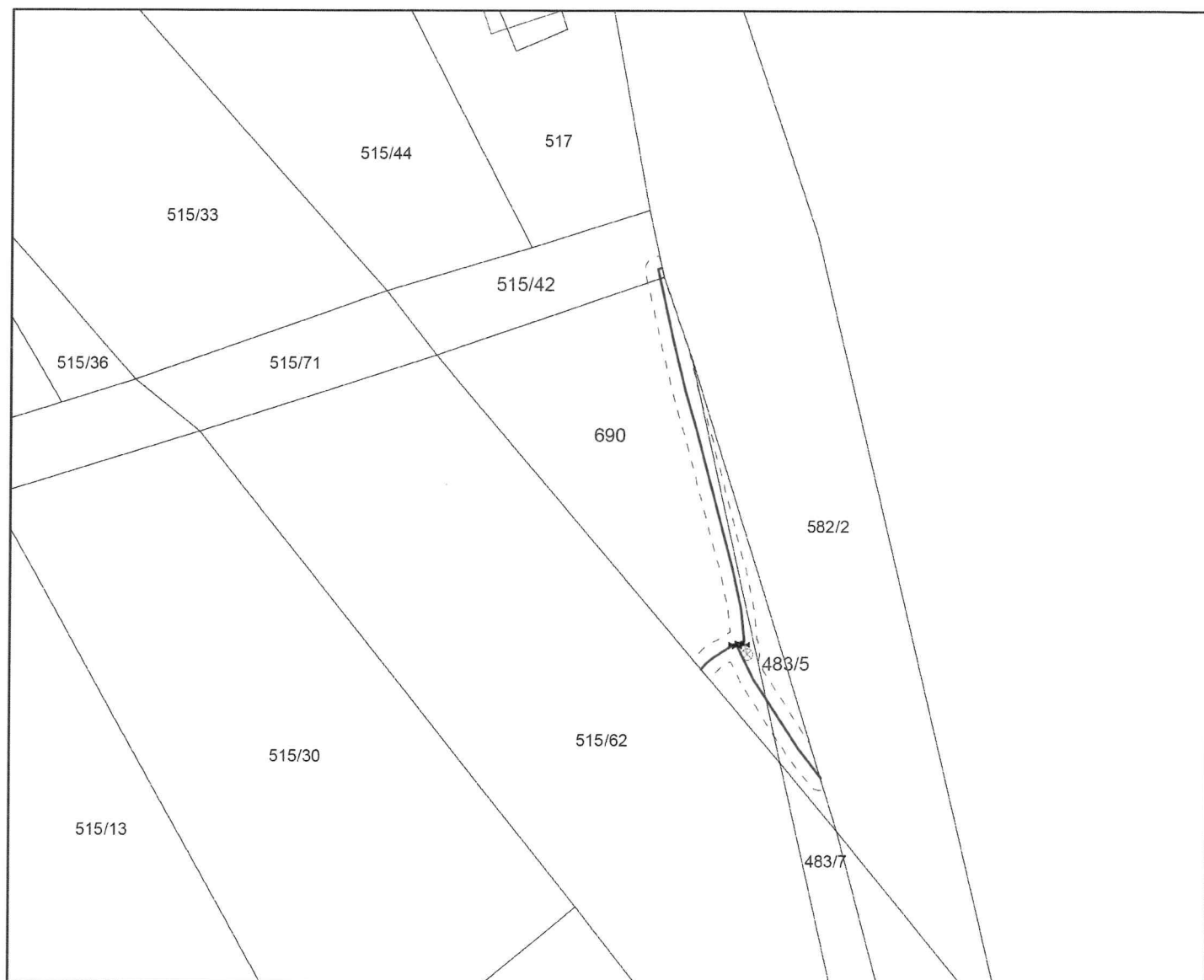
Przewodniczący Rady Gminy


Czesław Machalica

Województwo : śląskie
Powiat : bielski
Gmina : Jasienica
Obręb ewid. : Landek

PROJEKT USTANOWIENIA SŁUŻEBNOŚCI PRZESYŁU
NA DZ 690, DZ 483/5 I DZ 515/42

1:500



Proponuje się ustanowienie na rzecz „AQUA” S.A. z siedzibą w Bielsku-Białej służebności przesyłu polegającej na prawie posadowienia na dz.690, dz.483/5 i dz.515/42 objętych KW BB1B/00056894/7 sieci wodociągowej:

- fi 80/90 mm o długości 1,14 m wraz z zasuwą i hydrantem (na mapie zaznaczono kolorem jasno niebieskim),
- fi 100/110 mm o długości 49 m wraz z trzema zasuwami (na mapie zaznaczono kolorem niebieskim),

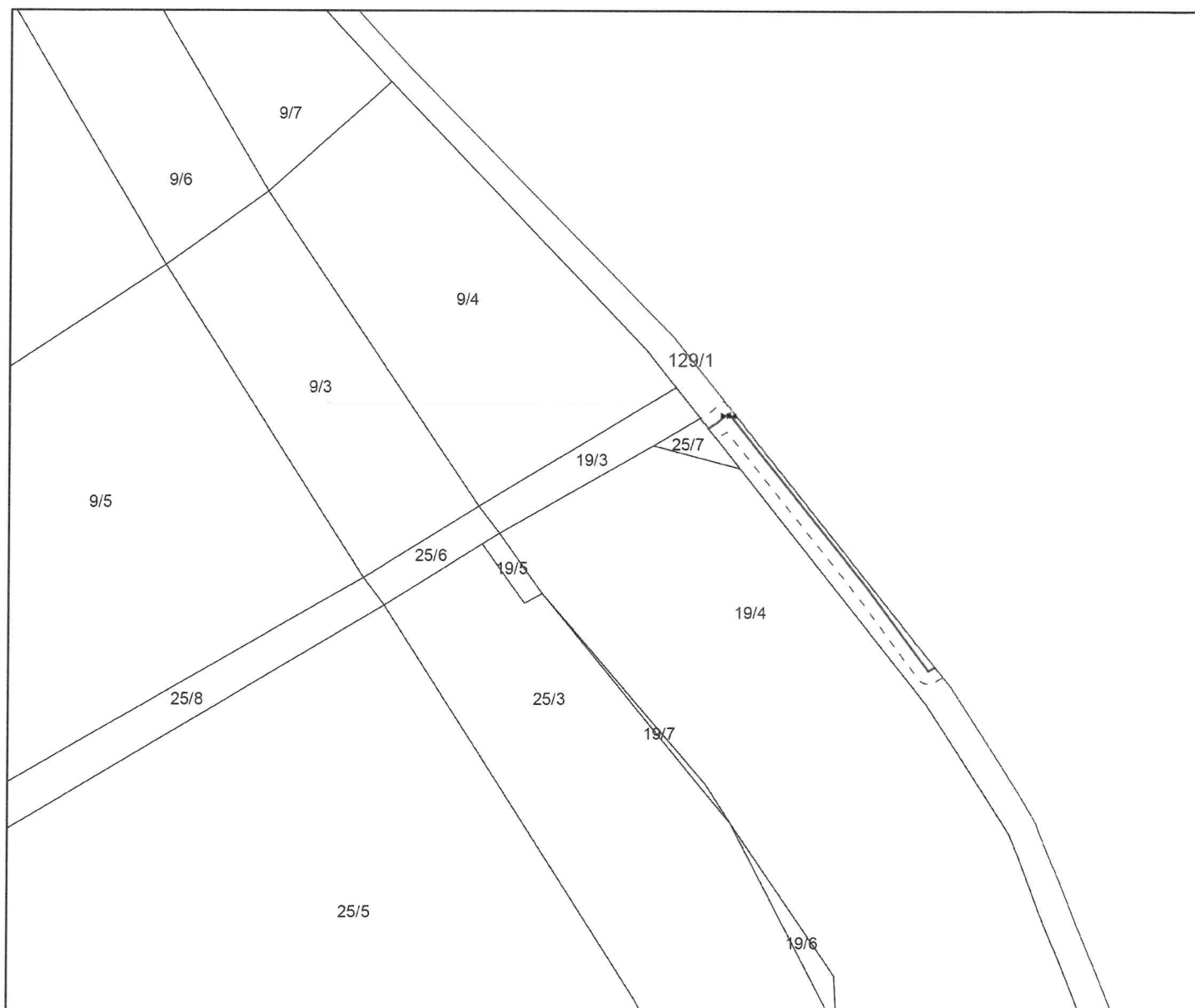
oraz zapewnieniu do nich dostępu (dojścia i dojazdu) w pasie szerokości po 1 m od zewnętrznych ścian wodociągu po obu stronach ich przebiegu w celu prawidłowej eksploatacji, konserwacji, modernizacji, usuwania awarii, napraw i remontów.

Pas technologiczny o pow. 98 m² zaznaczono na mapie linią przerywaną koloru brązowego.

Województwo : śląskie
Powiat : bielski
Gmina : Jasienica
Obręb ewid. : Landek

**PROJEKT USTANOWIENIA SŁUŻEBNOŚCI PRZESYŁU
NA DZ 129/1**

1:500



Proponuje się ustanowienie na rzecz „AQUA” S.A. z siedzibą w Bielsku-Białej służebności przesyłu polegającej na prawie posadowienia na dz.129/1 objętej KW BB1B/00056894/7 sieci wodociągowej:

- fi 80/90 mm o długości 0,3 m (na mapie zaznaczono kolorem jasno niebieskim),
 - fi 100/110 mm o długości 29,88 m wraz z dwoma zasuhami (na mapie zaznaczono kolorem niebieskim),
- oraz zapewnieniu do nich dostępu (dojścia i dojazdu) w pasie szerokości po 1 m od zewnętrznych ścian wodociągu po obu stronach ich przebiegu w celu prawidłowej eksploatacji, konserwacji, modernizacji, usuwania awarii, napraw i remontów.

Pas technologiczny o pow. 44 m2 zaznaczono na mapie linią przerywaną koloru brązowego.

PRZEWODNICZĄCY
RADY GMINY
Czesław Machalica

Bielsko-Biała 2020-07-29