

**Projektanci i sprawdzający wg branż**

**1. Część drogowa**

Projektant:  
mgr inż. Miłan Sternik, upr. bud. nr 213/02

**2. Część wodociągowo-kanalizacyjna**

Projektant: Lz  
inż. Bożenna Jarosz, upr. bud. nr 724/82

**3. Część elektroenergetyczna**

Projektant:  
inż. Jerzy Nowak, upr. bud. nr 486/83

**4. Część teletechniczna**

Projektant:  
inż. Jerzy Nowak, upr. bud. nr 486/83


Mapa w granicach opracowania  
zawiera aktualne dane w zakresie:  
- sytuacji terenowej  
- rzeźby terenu  
- uzbrojenia podziemnego  
- granic własności  
Granice własności, które nie stanowiły dotychczasowej treści mapy zasadniczej  
wniesiono na podstawie zeskanowanej i zwektoryzowanej mapy ewidencyjnej w skali 1:2000.

Wykonał dnia 2007-01-30

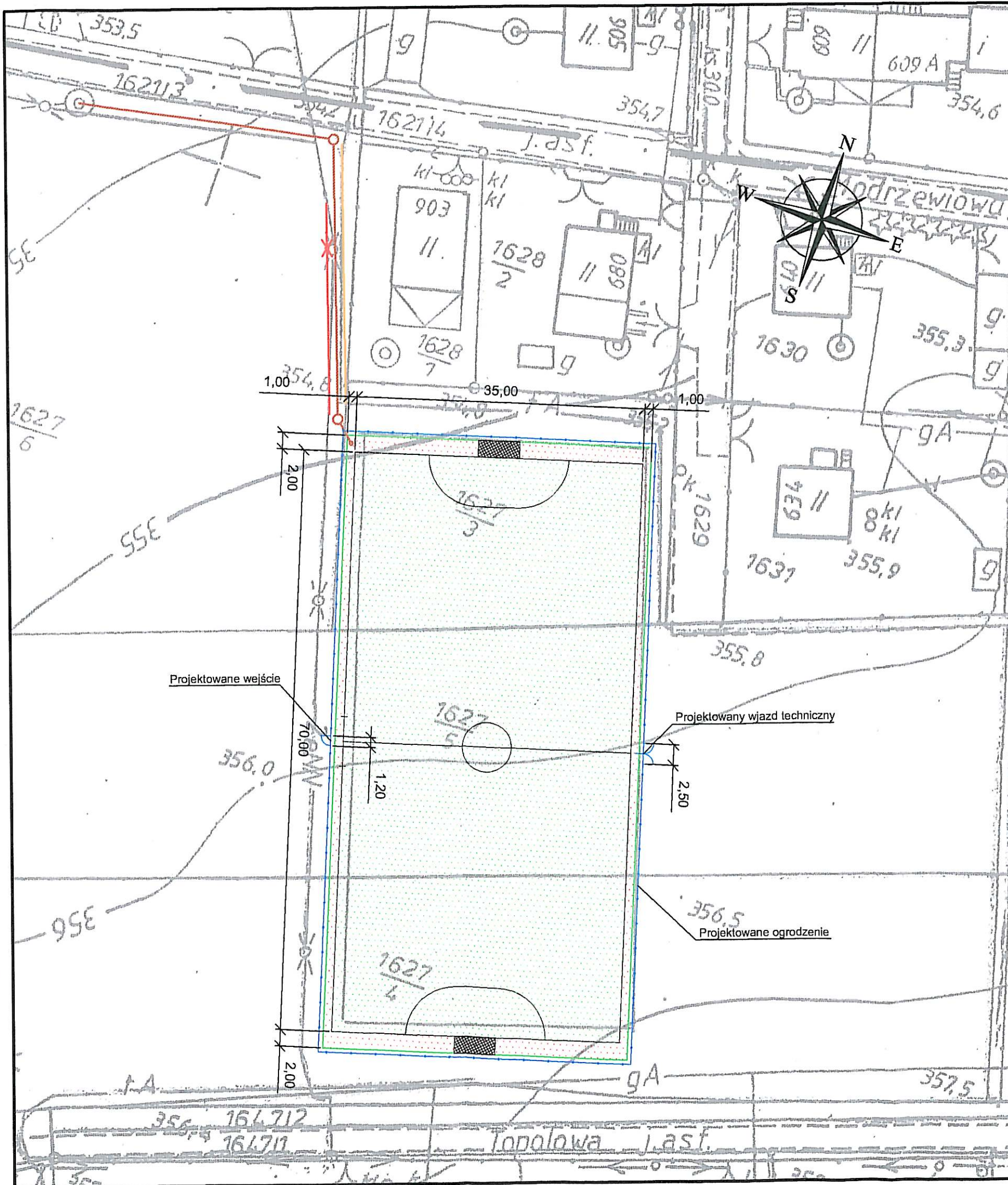
Starosta Bielski  
Powiatowy Ośrodek Dokumentacji  
Geodezyjnej i Kartograficznej  
W obszarze oznaczonym linią  
dokonane aktualizacji treści mapy zasadniczej  
Dokumenty z pomiaru uzupełniającego prz:  
do zasobu powiatowego w dniu 2.02.2007  
i zaewidencjonowano pod nr KRS 264/07  
Niniejsza mapa może służyć do celów proj:  
Projektowane obiekty budowlane wymagające  
na budowę podlegają wytyczeniu i inwentaryzacji  
nawczej przez jednostki uprawnione do wykroc:  
prec geodezyjnych  
z up. STAROSTY  
inspektor

**LEGENDA:**

- — — — — Zakres opracowania geodezyjnego
- 1627/3 Granica i numer działki
- Istniejący kabel teletechniczny
- Istniejący wodociąg
- Istniejący gazociąg
- Istniejąca kanalizacja
- Istniejący kabel energetyczny
- Przesuwany słup oświetlenia ulicznego
- Regulacja kabla energetycznego NN -oświetlenie
- kd 200PCV Odcinki projektowanej kanalizacji deszczowej
- Regulacja kabla teletechnicznego

 STUDIO ALTIERI POLONIA Sp. z o.o. 43-200 Pszczyna ul. Górnoślaska 21	
INWESTOR URZĄD GMINY JASIEŃ 43-385 JASIEŃ 159	
OBIEKT BUDOWA BOISKA WRAZ OGRODZENIEM PRZY ULICY TOPOŁOWEJ W JASIEŃ	STADIUM PROJEKT WYKONAWCZY
	BRANŻA DROGOWA
TYTUŁ RYSUNKU PLAN ZSGOSPODAROWANIA TERENU	DATA OPRACOWANIA LUTY 2006
	SKALA 1:1000
PROJEKTOWAŁ mgr inż. Miłan STERNIK	NR RYSUNKU 01
OPRACOWAŁ mgr inż. Miłan STERNIK	
SPRAWDZIŁ	

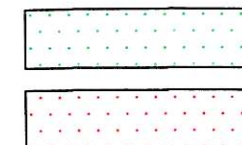




# LEGENDA:

Boisko projektowane

Obieg projektowany



STUDIO ALTIERI POLONIA Sp. z o.o.  
43-200 Pszczyna ul. Górnośląska 21

INWESTOR

URZĄD GMINY JASIENICA  
43-385 JASIENICA 159

OBIEKT

BUDOWA BOISKA WRAZ OGRODZENIEM  
PRZY ULICY TOPOLOWEJ W JASIENICY

STADIUM

PROJEKT WYKONAWCZY

TYTUŁ RYSUNKU

PLAN SYTUACYJNY

BRANŻA

DROGOWA

DATA OPRACOWANIA  
LUTY 2006

PROJEKTOWAŁ

mgr inż. Milan STERNIK

OPRACOWAŁ

mgr inż. Milan STERNIK

SPRAWDZIŁ

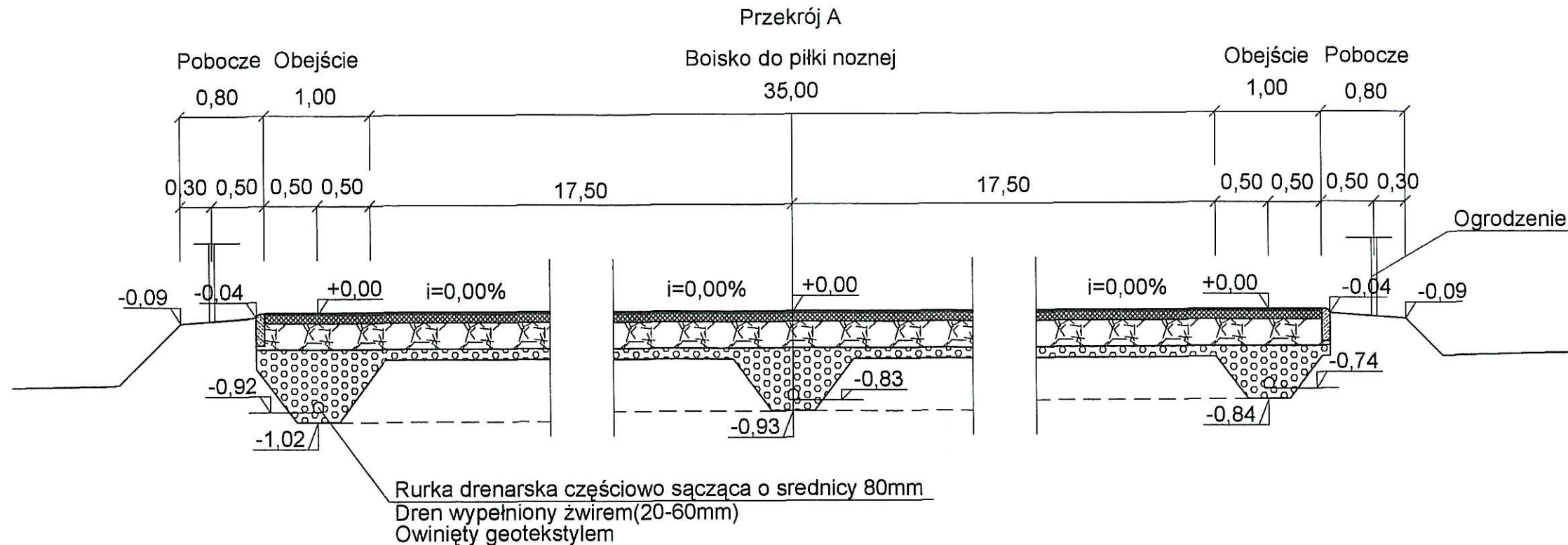
SKALA

1:500

NR RYSUNKU

02





## KONSTRUKCJA NAWIERZCHNI BOISK

- 1 -Trawa syntetyczna - zielona z białymi liniami
- 1 cm warstwa wyrównawcza pył kamienny stabilizowany mechanicznie
- 8 cm górna warstwa podbudowy z tłucznia kamiennego stabilizowanego mechanicznie o granulacji 0-31,5 mm
- 25 cm dolna warstwa podbudowy z tłucznia kamiennego stabilizowanego mechanicznie o granulacji 0-63 mm
- 10 cm warstwa mrozochronna ze żwiru.



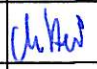
RAZEM: 44cm

### UWAGA !

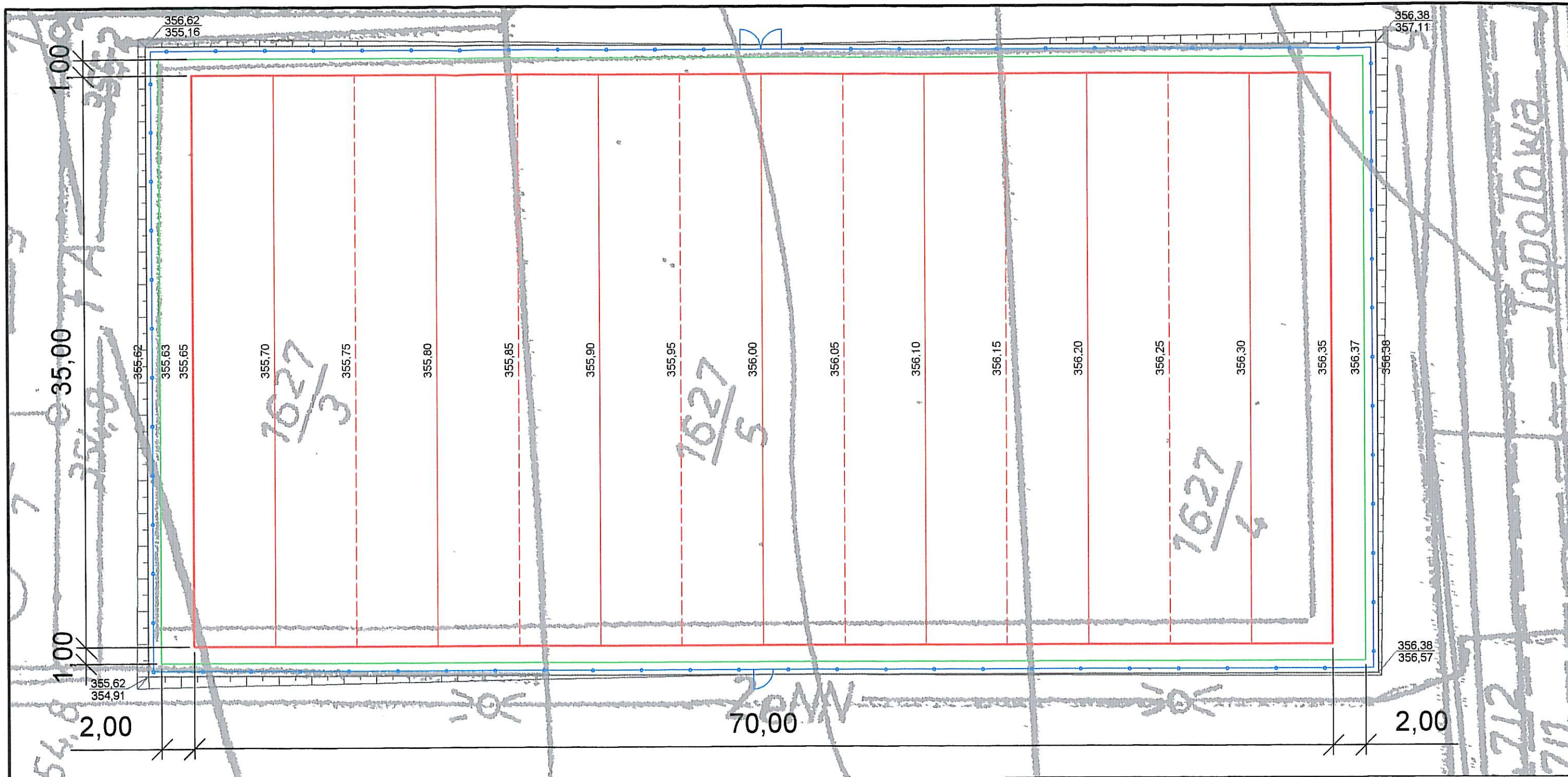
Przed rozpoczęciem układania warstw konstrukcyjnych podłoże należy wzmocnić w miarę potrzeby do uzyskania wtórnego modułu odkształcenia  $E_2=100$  MPa

### Parametry geotekstylu:

- Masa powierzchniowa 135g/m<sup>2</sup>
- Wytrzymałość na rozciąganie wzdłuż i wszerz pasma 8kN/m
- Wydłużenie przy zerwaniu 27%
- Opór na przebicie CBR -1500N
- Umowny wymiar porów O90 - 0,16 mm
- Wodoprzepuszczalność prostopadła do płaszczyzny geowłókniny przy słupie wody 100m -90l/m<sup>2</sup>s

 STUDIO ALTIERI POLONIA Sp. z o.o. 43-200 Pszczyna ul. Górnośląska 21				
INWESTOR			URZĄD GMINY JASZENICA 43-385 JASZENICA 159	
OBIEKT			BUDOWA BOISKA WRAZ OGRODZENIEM PRZY ULICY TOPOŁOWEJ W JASZENICY	STADIUM PROJEKT WYKONAWCZY
TYTUŁ RYSUNKU			PRZĘKRÓJ KONSTRUKCYJNY	BRANŻA DROGOWA
PROJEKTOWAŁ	mgr inż. Milan STERNIK		DATA OPRACOWANIA LUTY 2007	
OPRACOWAŁ	mgr inż. Milan STERNIK		SKALA 1:50	
SPRAWDZIŁ			NR RYSUNKU 03	





STUDIO ALTIERI POLONIA Sp. z o.o.  
43-200 Pszczyzna ul. Górnośląska 21

INWESTOR

URZĄD GMINY JASIEŃ  
43-385 JASIEŃ 159

OBIEKT

BUDOWA BOISKA WRAZ OGRODZENIEM  
PRZY ULICY TOPOŁOWEJ W JASIEŃ

STADIUM

PROJEKT WYKONAWCZY

TYTUŁ RYSUNKU

PLAN WARSTWICOWY

BRANŻA

DROGOWA

DATA OPRACOWANIA

LUTY 2006

PROJEKTOWAŁ

mgr inż. Milan STERNIK

OPRACOWAŁ

mgr inż. Milan STERNIK

SKALA

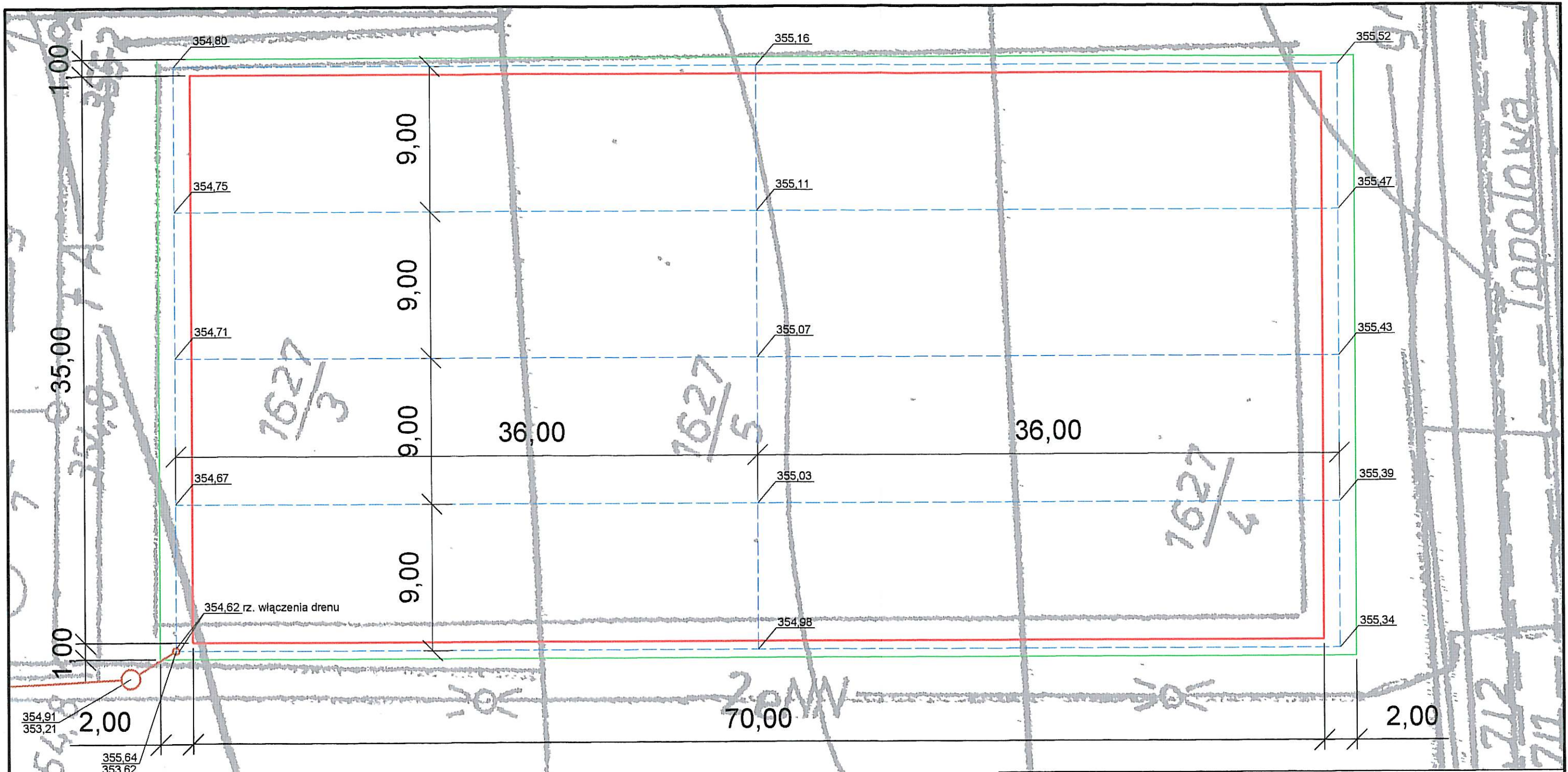
1:250

SPRAWDZIŁ

NR RYSUNKU

04





STUDIO ALTIERI POLONIA Sp. z o.o.  
43-200 Pszczyna ul. Górnosłaska 21

INWESTOR

URZĄD GMINY JASIENICA  
43-385 JASIENICA 159

OBIEKT

BUDOWA BOISKA WRAZ OGRODZENIEM  
PRZY ULICY TOPOŁOWEJ W JASIENICY

STADIUM

PROJEKT WYKONAWCZY

TYTUŁ RYSUNKU

PLAN ODWODNIENIA

BRANŻA

DROGOWA

DATA OPRACOWANIA

LUTY 2006

PROJEKTOWAŁ

mgr inż. Milan STERNIK

OPRACOWAŁ

mgr inż. Milan STERNIK

SPRAWDZIŁ

SKALA

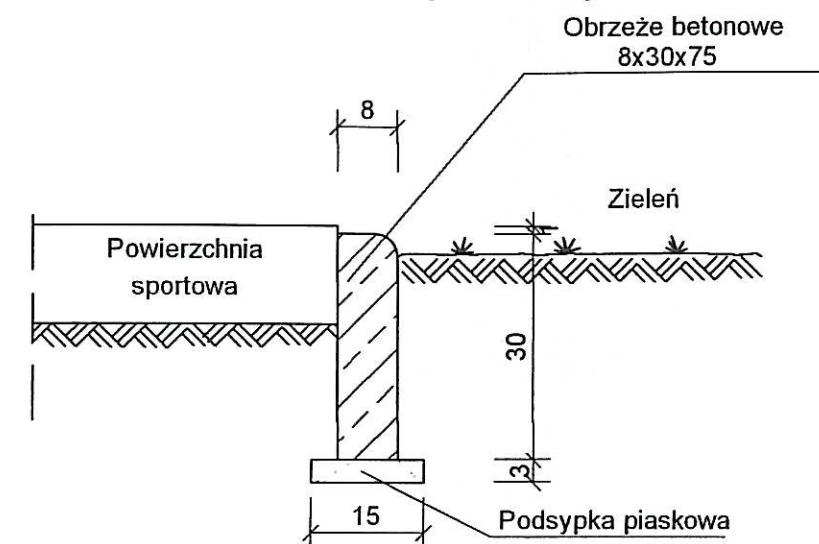
1:250

NR RYSUNKU

05



## Obrzeże betonowe przy obiekcie sportowym



STUDIO ALTIERI POLONIA Sp. z o.o.  
43-200 Pszczyna ul. Górnośląska 21

INWESTOR

URZĄD GMINY JASIEŃ

OBIEKT

BUDOWA BOISKA WRAZ OGRODZENIEM  
PRZY ULICY TOPOŁOWEJ W JASIEŃ

STADIUM

PROJEKT WYKONAWCZY

TYTUŁ RYSUNKU

SZCZEGÓŁY KONSTRUKCYJNE

BRANŻA

DROGOWA

DATA OPRACOWANIA

LUTY 2006

PROJEKTOWAŁ

mgr inż. Milan STERNIK

OPRACOWAŁ

mgr inż. Milan STERNIK

SPRAWDZIŁ

SKALA

1:10

NR RYSUNKU

06