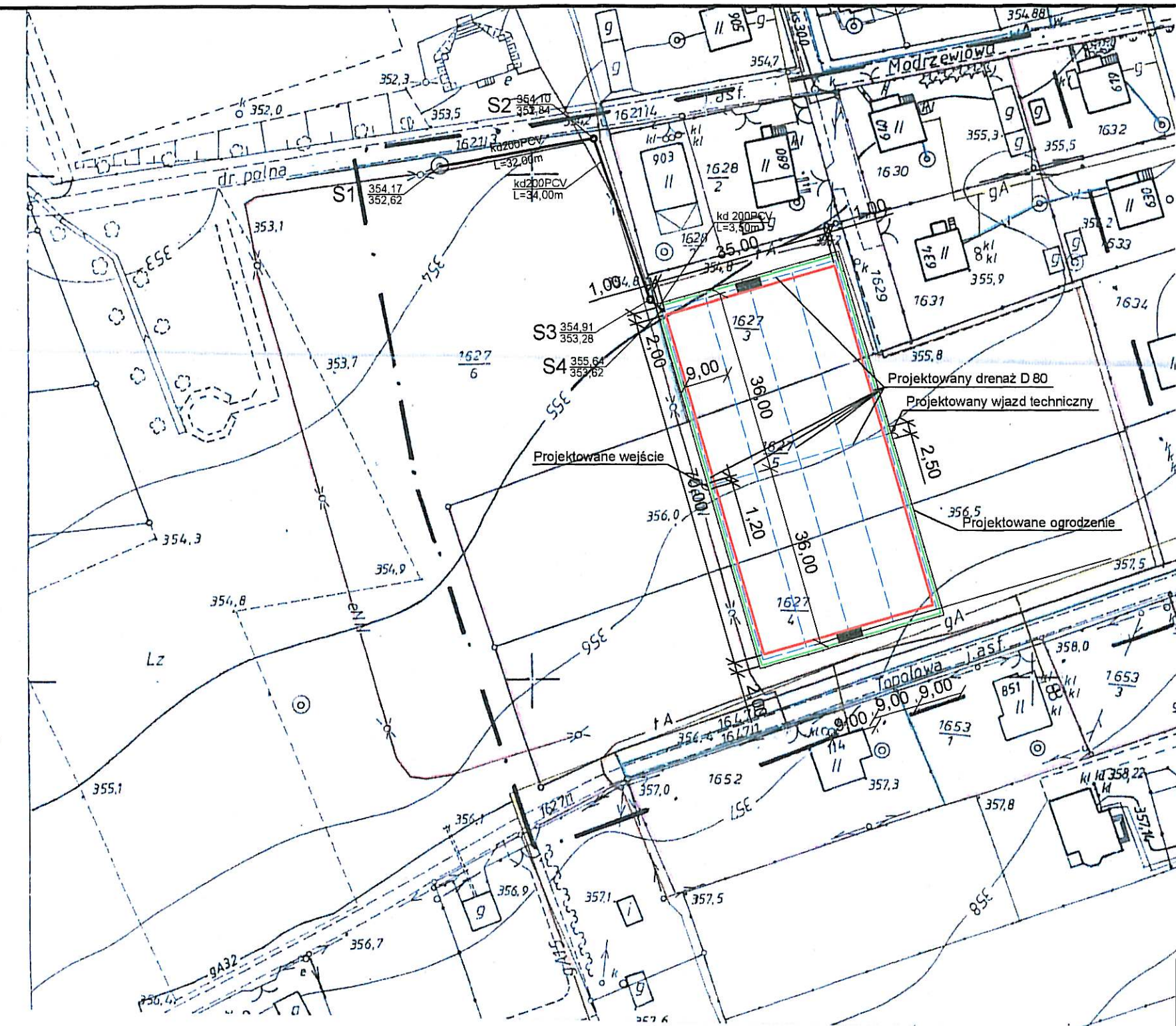


LEGENDA:

- — — — — Zakres opracowania geodezyjnego
- $\frac{1627}{3}$ Granica i numer działki
- Istniejący kabel teletechniczny
- Istniejący wodociąg
- Istniejący gazociąg
- Istniejąca kanalizacja
- Istniejący kabel energetyczny
- Sn — kd 200PCV Odcinki projektowanej kanalizacji deszczowej



Mapa w granicach opracowania — — — — — zawiera aktualne dane w zakresie:

- sytuacji terenowej
- rzeźby terenu
- uzbrojenia podziemnego
- granic własności

Granice własności, które nie stanowiły dotychczasowej treści mapy zasadniczej — — — — — wniesiono na podstawie zeskanowanej i zwektoryzowanej mapy ewidencyjnej w skali 1:2000.

Wykonał dnia 2007-01-30

Starosta Bielski
Powiatowy Ośrodek Dokumentacji
Geodezyjnej i Kartograficznej

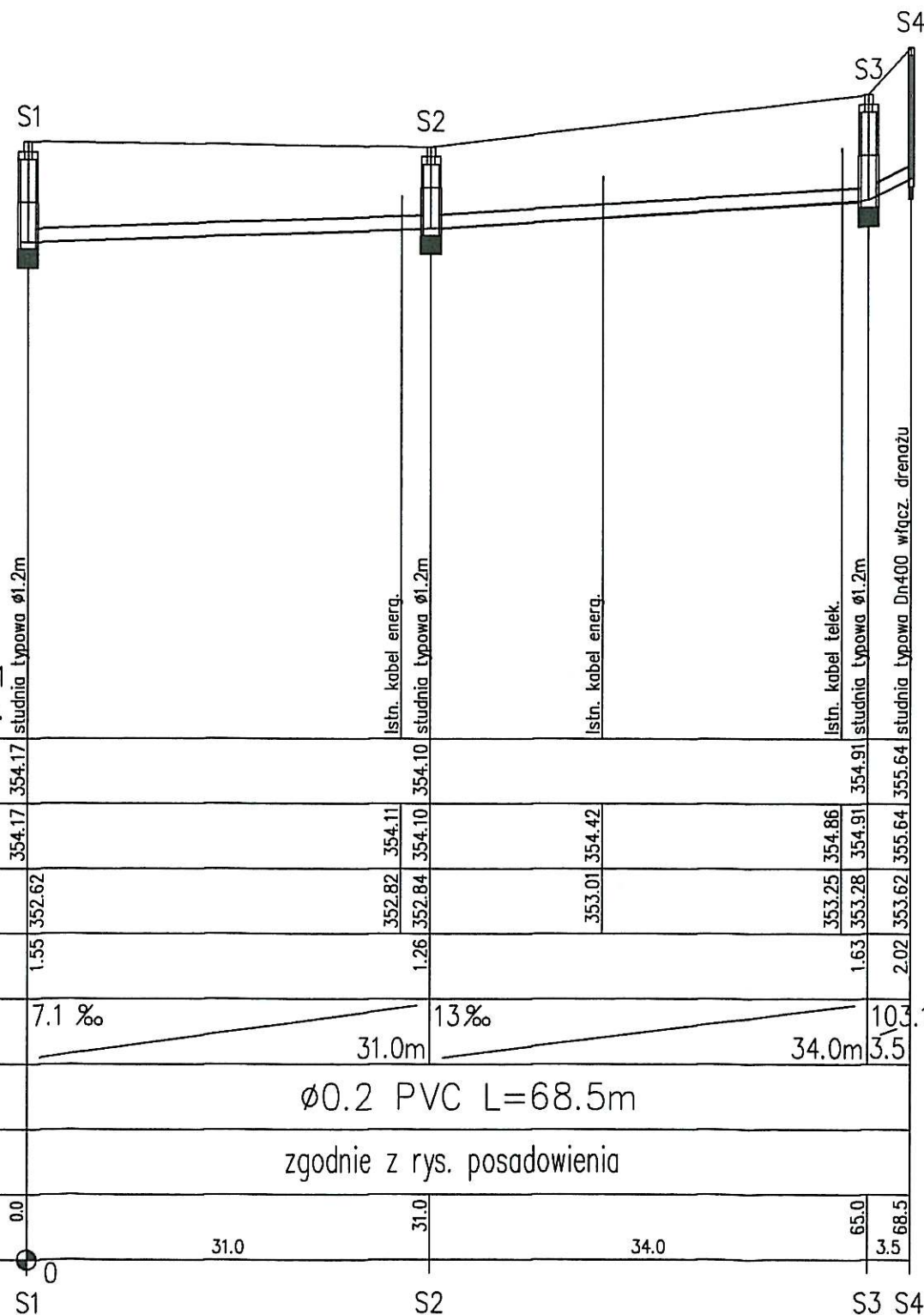
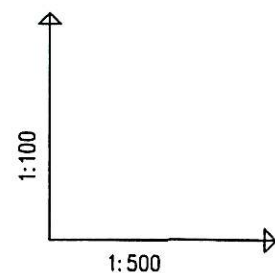
W obszarze oznaczonym linią — — — — — dokonano aktualizacji treści mapy zasadniczej. Dokumenty z pomiaru uzupełniającego przetransponowano do zasobu powiatowego w dniu 2.02.2007 i zaewidencjonowano pod nr KERO 264/07. Niniejsza mapa może służyć do celów projektowych. Projektowane obiekty budowlane wymagające na budowę podlegają wytyczeniu i inwentaryzacji, a także przez jednostki uprawnione do wykonywania prac geodezyjnych.

z upoważnieniem
inspektor



STUDIO ALTIERI POLONIA Sp. z o.o.
43-200 Pszczyna ul. Górnośląska 21

INWESTOR			URZĄD GMINY JASIEŃNICA 43-385 JASIEŃNICA 159	
OBIEKT		BUDOWA BOISKA WRAZ OGRODZENIEM PRZY ULICY TOPOŁOWEJ W JASIEŃNICY		STADIUM PROJEKT WYKONAWCZY
TYTUŁ RYSUNKU		PLAN SYTUACYJNY		BRANŻA KANALIZACYJNA
PROJEKTOWAŁ	inż. Bożenna JAROSZ	[Signature]		DATA OPRACOWANIA LUTY 2006
OPRACOWAŁ	inż. Bożenna JAROSZ			SKALA 1:1000
SPRAWDZIŁ				NR RYSUNKU 01



OZNACZENIE PROFILU:
POZIOM PORÓWNAWCZY 345.00 m n.p.m.

PROJ. RZĘDNA TERENU	354.17	354.10	354.91	355.64
RZĘDNA TERENU ISTN.	354.17	354.11	354.86	354.91
RZĘDNA DNA KANAŁU	352.62	352.82	353.01	353.25
ZAGŁĘBIENIE DNA KANAŁU	1.55	1.26	1.63	2.02
SPADKI, DŁUGOŚCI	7.1 ‰	13 ‰	103.1	3.5
ŚREDNICA, MATERIAŁ	Ø0.2 PVC L=68.5m			
POSADOWIENIE KANAŁU	zgodnie z rys. posadowienia			
ODLEGŁOŚCI	0.0	31.0	31.0	65.0
	S1	S2	S3	S4



STUDIO ALTIERI POLONIA Sp. z o.o.
43-200 Pszczyna ul. Górnośląska 21

INWESTOR

URZĄD GMINY JASIEŃ
43-385 JASIEŃ 159

OBIEKT

BUDOWA BOISKA WRAZ OGRODZENIEM
PRZY ULICY TOPOŁOWEJ W JASIEŃ

STADIUM

PROJEKT WYKONAWCZY

TYTUŁ RYSUNKU

PROFIL PODŁUŻNY

BRANŻA

KANALIZACYJNA

DATA OPRACOWANIA

LUTY 2006

PROJEKTOWAŁ

inż. Bożenna JAROSZ

OPRACOWAŁ

inż. Bożenna JAROSZ

SPRAWDZIŁ

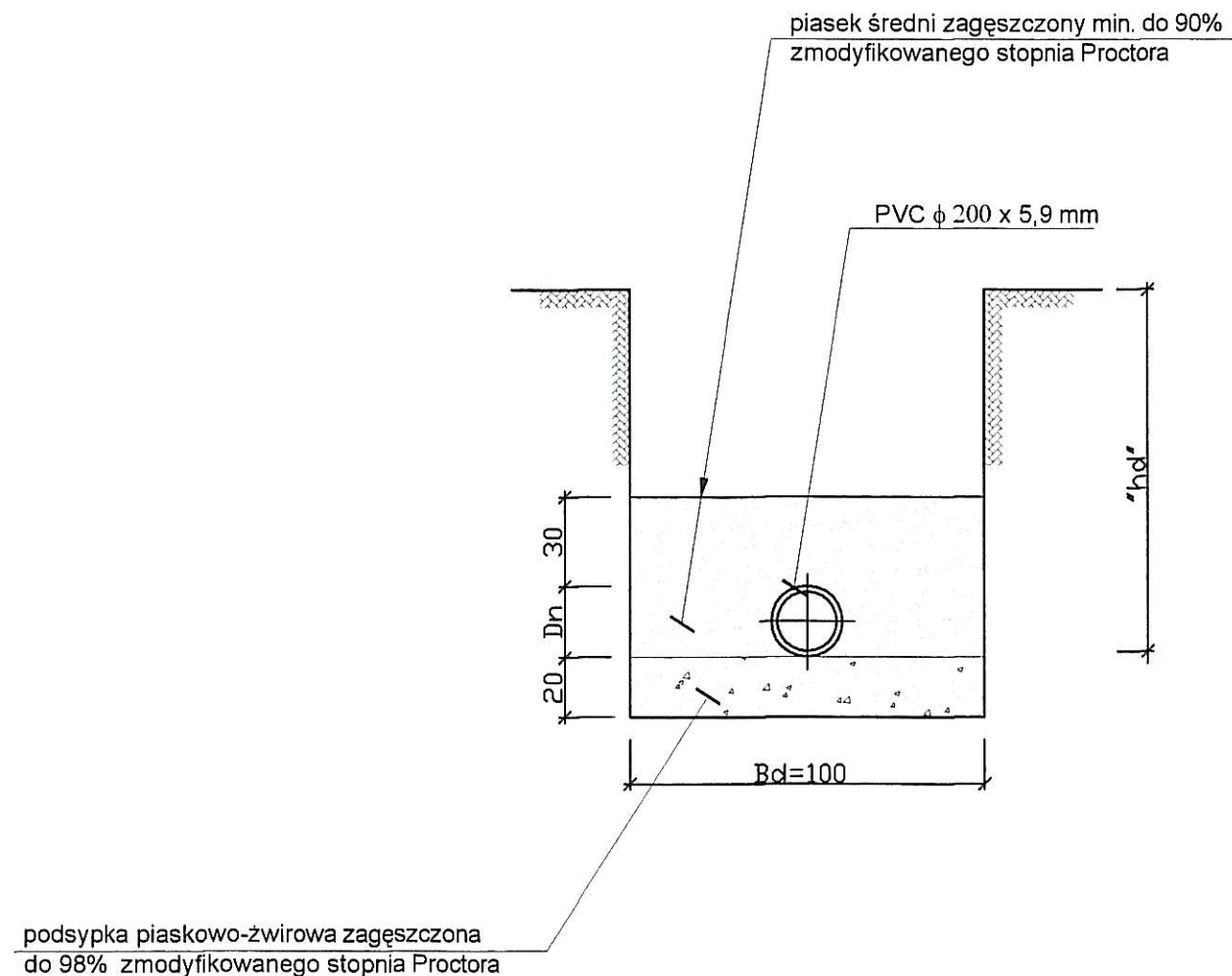
SKALA

1:100/500

NR RYSUNKU

02

1



Uwagi:

1. Dla kanalizacji układanej w drogach zasypkę wykonywać piaskiem średnim do wierzchu warstwy odsączającej, tak aby uzyskać stopień zagęszczenia do 98 % zmodyfikowanego stopnia Proctora, a dla kanalizacji układanej w terenach zielonych, zasypkę wykonywać gruntem sypkim, tak aby uzyskać minimum 90 % zmodyfikowanego stopnia Proctora.
2. W przypadku wystąpienia w podłożu gruntów sypkich (piaski, żwiry itp.) podsyпки nie wykonywać, a podłoże wyprofilować tak, aby kąt opasania rury wynosił 90°.

Oznaczenia:

"hd" - rzędna dna kanalizacji deszcz. wg profilu
Dn - średnica nominalna rury



STUDIO ALTIERI POLONIA Sp. z o.o.
43-200 Pszczyna ul. Górnosłaska 21

INWESTOR

URZĄD GMINY JASZENICA
43-385 JASZENICA 159

OBIEKT

BUDOWA BOISKA WRAZ OGRODZENIEM
PRZY ULICY TOPOŁOWEJ W JASZENICY

STADIUM

PROJEKT WYKONAWCZY

TYTUŁ RYSUNKU

SCHEMAT POSADOWIENIA

BRANŻA

KANALIZACYJNA

DATA OPRACOWANIA

LUTY 2006

PROJEKTOWAŁ

inż. Bożenna JAROSZ

OPRACOWAŁ

inż. Bożenna JAROSZ

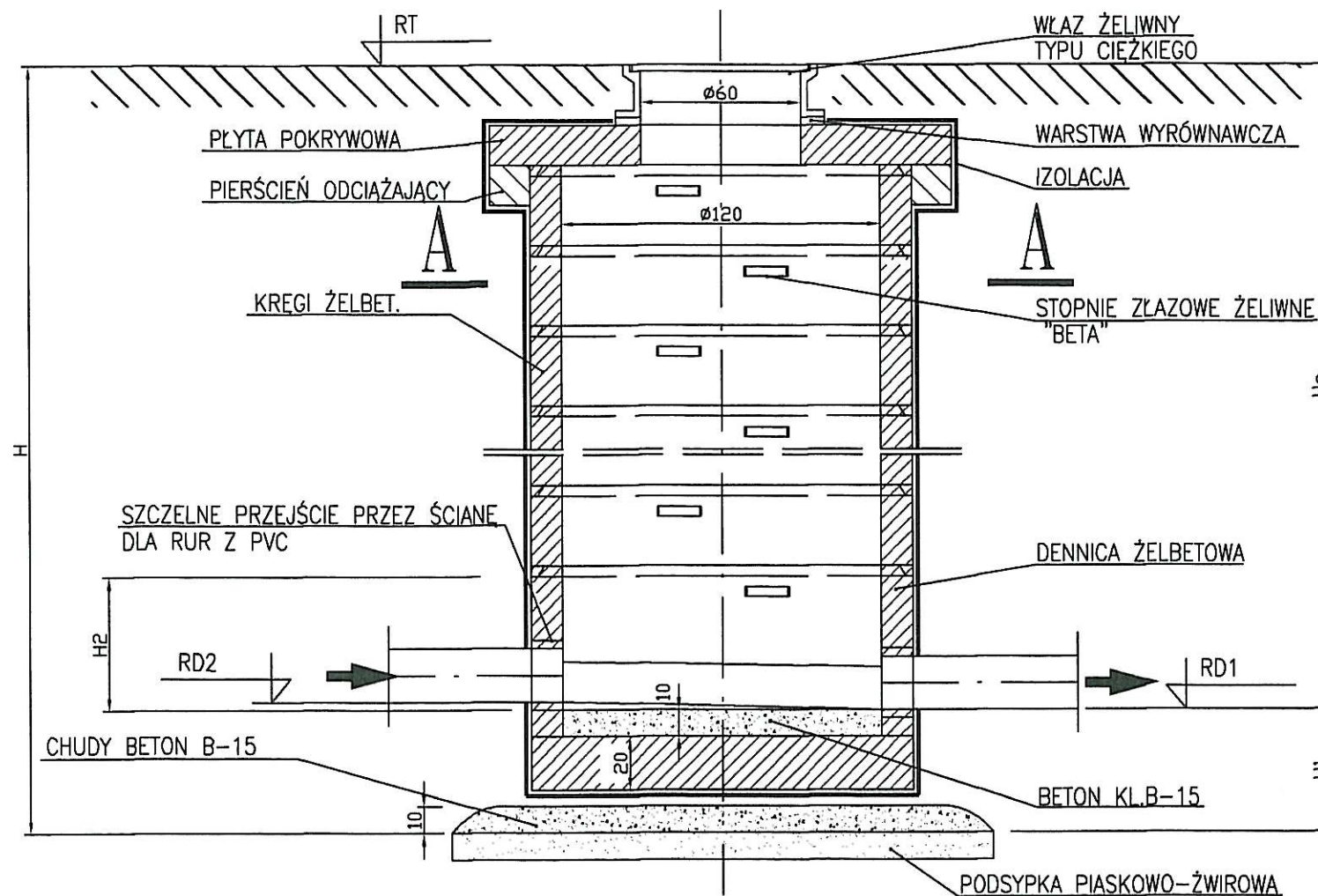
SPRAWDZIŁ

SKALA

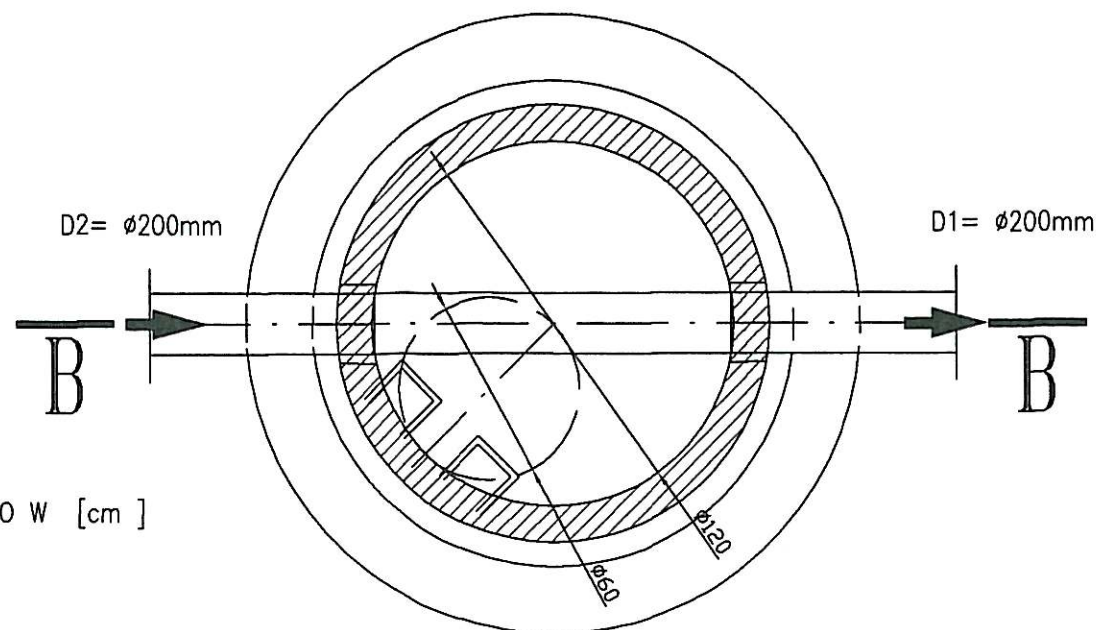
NR RYSUNKU

03

B - B



A - A



UWAGA:

1. WYMIARY PODANO W [cm]



STUDIO ALTIERI POLONIA Sp. z o.o.
43-200 Pszczyna ul. Górnośląska 21

INWESTOR

URZĄD GMINY JASZENICA
43-385 JASZENICA 159

OBIEKT

BUDOWA BOISKA WRAZ OGRODZENIEM
PRZY ULICY TOPOŁOWEJ W JASIENICY

STADIUM

PROJEKT WYKONAWCZY

TYTUŁ RYSUNKU

STUDNIA KANALIZACYJNA

BRANŻA

KANALIZACYJNA

DATA OPRACOWANIA

LUTY 2006

PROJEKTOWAŁ

inż. Bożenna JAROSZ

OPRACOWAŁ

inż. Bożenna JAROSZ

SPRAWDZIŁ

SKALA

1:10

NR RYSUNKU

04