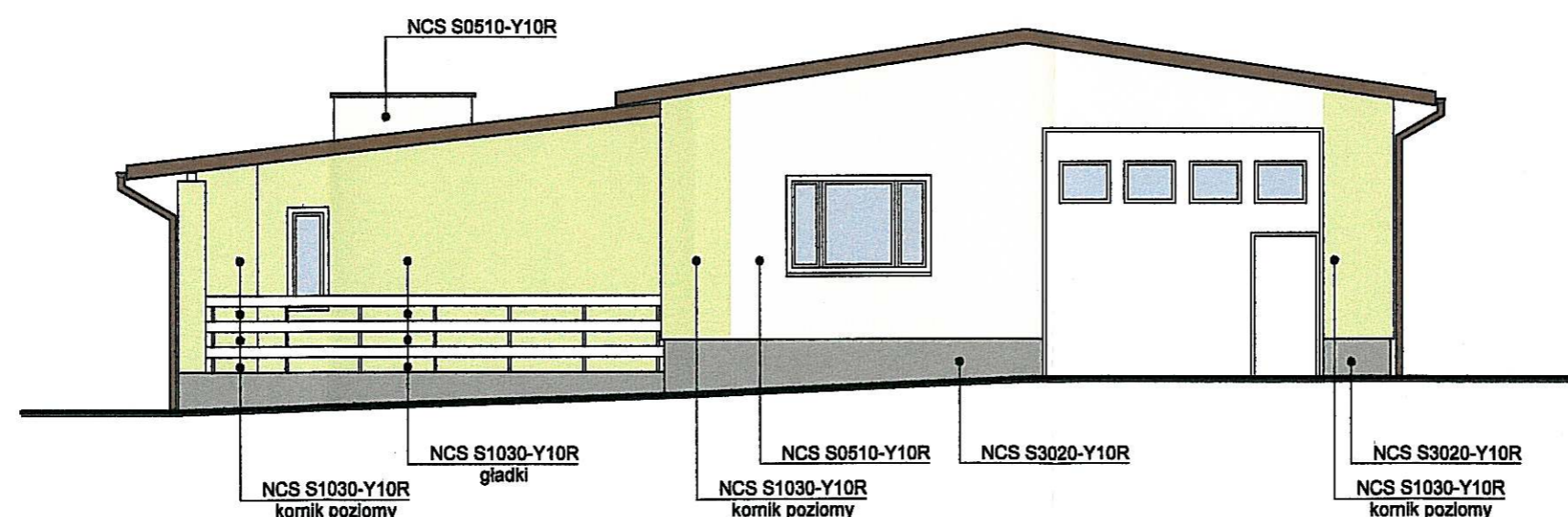
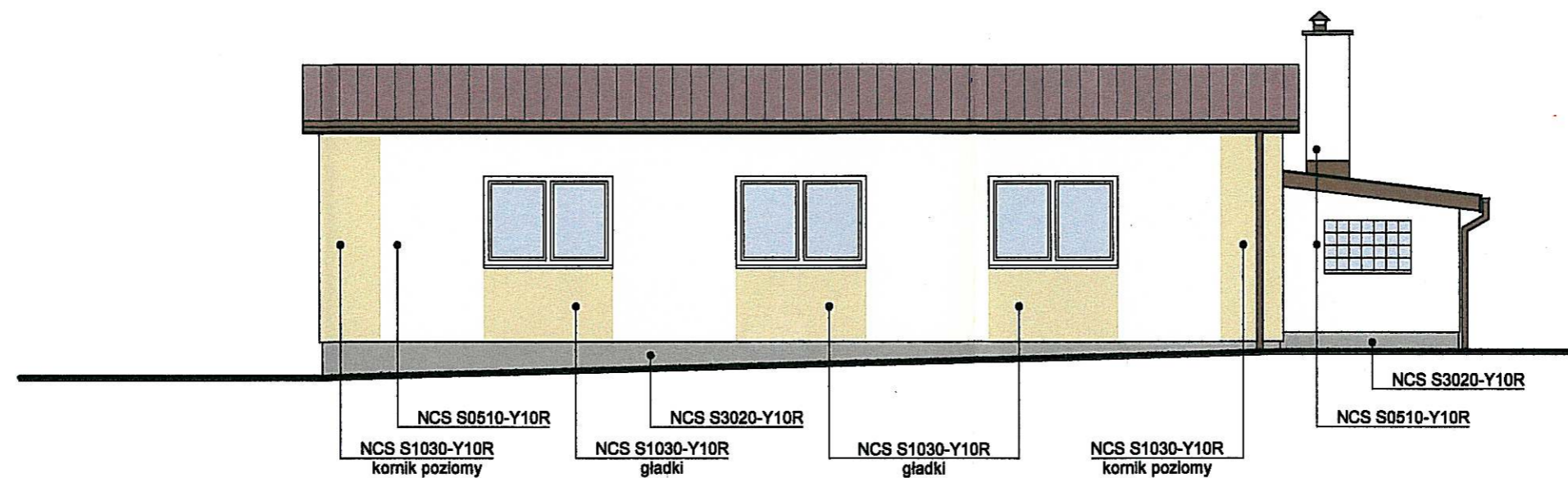


ELEWACJA POŁUDNIOWA

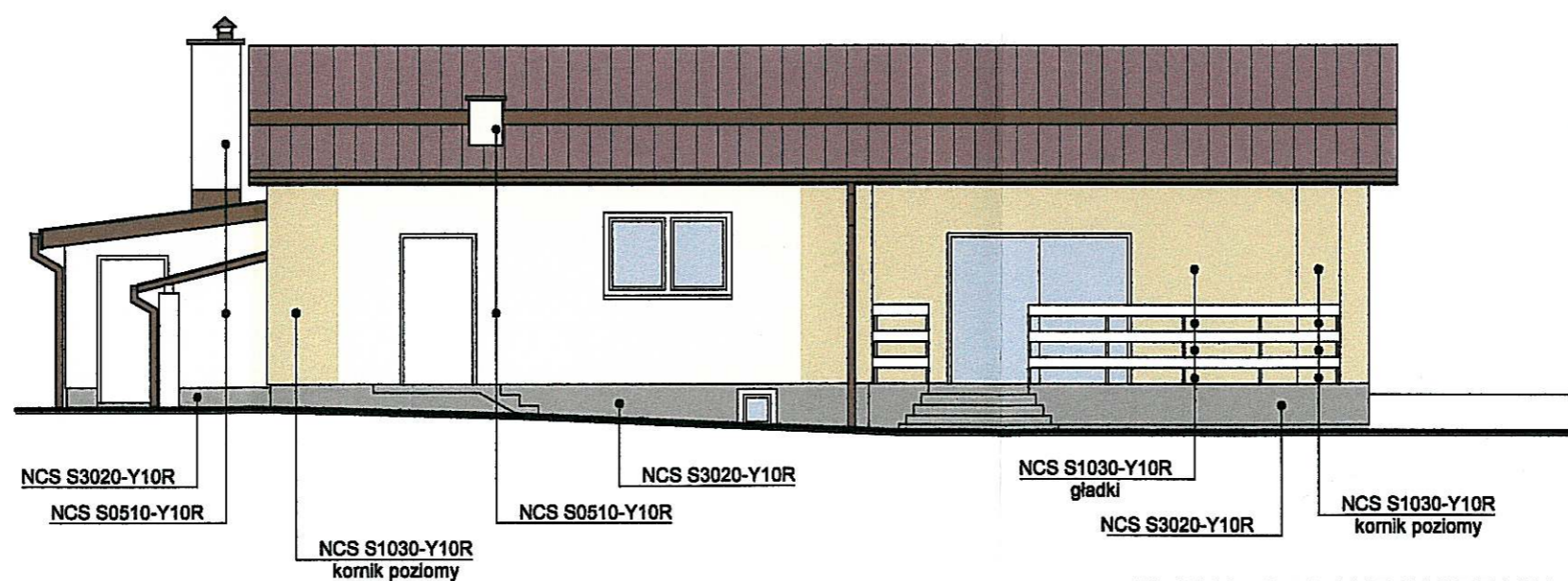


ELEWACJA PÓŁNOCNA

skala:	1:100	obiekt:	PROJEKT BUDOWLANO-WYKONAWCZY DOCIEPLENIA I KOLORYSTYKI
nr rys.:	4.		obiekt: OSP Grodziec, PGR 386/1 gm. Jasienica
data:	02.2007 r.		inwestor: Gmina Jasienica, 43-385 Jasienica 159
faza:	P.BUDOWLANY	temat rysunku:	TERMOMODERNIZACJA BUDYNKU
branża:	ARCHITEKTURA		[KOLORYSTYKA - ELEWACJA POŁUDNIOWA; ELEWACJA PÓŁNOCNA]
		autor:	mgr inż. arch. Przemysław Stawinoga
		
			uprawnienia budowlane do projektowania bez ograniczeń w specjalności architektonicznej
			nr ewid. upr. 126/02
			nr wpisu do Izby Arch. RP SL-0610



ELEWACJA ZACHONIA



ELEWACJA WSCHODNIA

skala:	1:100	obiekt:	PROJEKT BUDOWLANO-WYKONAWCZY DOCIEPLENIA I KOLORYSTYKI
nr rys.:	5.		obiekt: OSP Grodziec, PGR 386/1 gm. Jasienica
data:	02.2007 r.		inwestor: Gmina Jasienica, 43-385 Jasienica 159
faza:	P.BUDOWLANY	temat rysunku:	TERMOMODERNIZACJA BUDYNKU
branza:	ARCHITEKTURA		[KOLORYSTYKA - ELEWACJA WSCHODNIA; ELEWACJA ZACHODNIA]
		autor:	mgr inż. arch. Przemysław Stawinoga
			uprawnienia budowlane do projektowania bez ograniczeń w specjalności architektonicznej
			nr ewid. upr. 126/02
			nr wpisu do Izby Arch. RP SL-0610