

PROJEKT ZAGOSPODAROWANIA TERENU DZIAŁKI NR PGR 386/1 W GRODZCU, GMINA JASENICA

INWESTOR: Wójt Gminy Jasienica
43 - 385 Jasienica 159

LEGENDA:

- GRANICA OPRACOWANIA
- A-G GRANICA WŁASNOŚCI
- ① PROJ. KOTŁOWNIA
- ② ISTN. BUDYNEK OSP GRODZIEC
- ③ ISTN. BUDYNEK GOSPODARCZY
- ▲ PROJ. WEJŚCIE DO KOTŁOWNI
- PROJ. DOJŚCIA, DOJAZDY
- ▲ ISTN. WEJŚCIE DO OSP
- ISTN. DOJŚCIA I DOJAZDY
- kd PROJ. KANALIZACJA DESZCZOWA
- S PROJ. STUDNIA CHŁONNA
- ⊙ ISTN. STUDNIA

STAROSTWO POWIATOWE
w Bielsku-Białej
ul. Piastowska 40
43-300 Bielsko-Biała

Nr ZR-B 7391/2/1511/06
Zatwierdzam

Bielsko-Biała, dn. 15.11.2006

Z up. STAROSTY

Barbara Korał
poczetnik
Wydział Zagospodarowania Przestrzennego,
Ochrony Środowiska, Rolnictwa i Leśnictwa

mgr inż. arch. KINGA SIRY
Uprawnienia budowlane bez ograniczeń
do projektowania w specjalności
architektonicznej nr 145/02
43-400 CIESZYŃ, ul. Morcinka 7/8

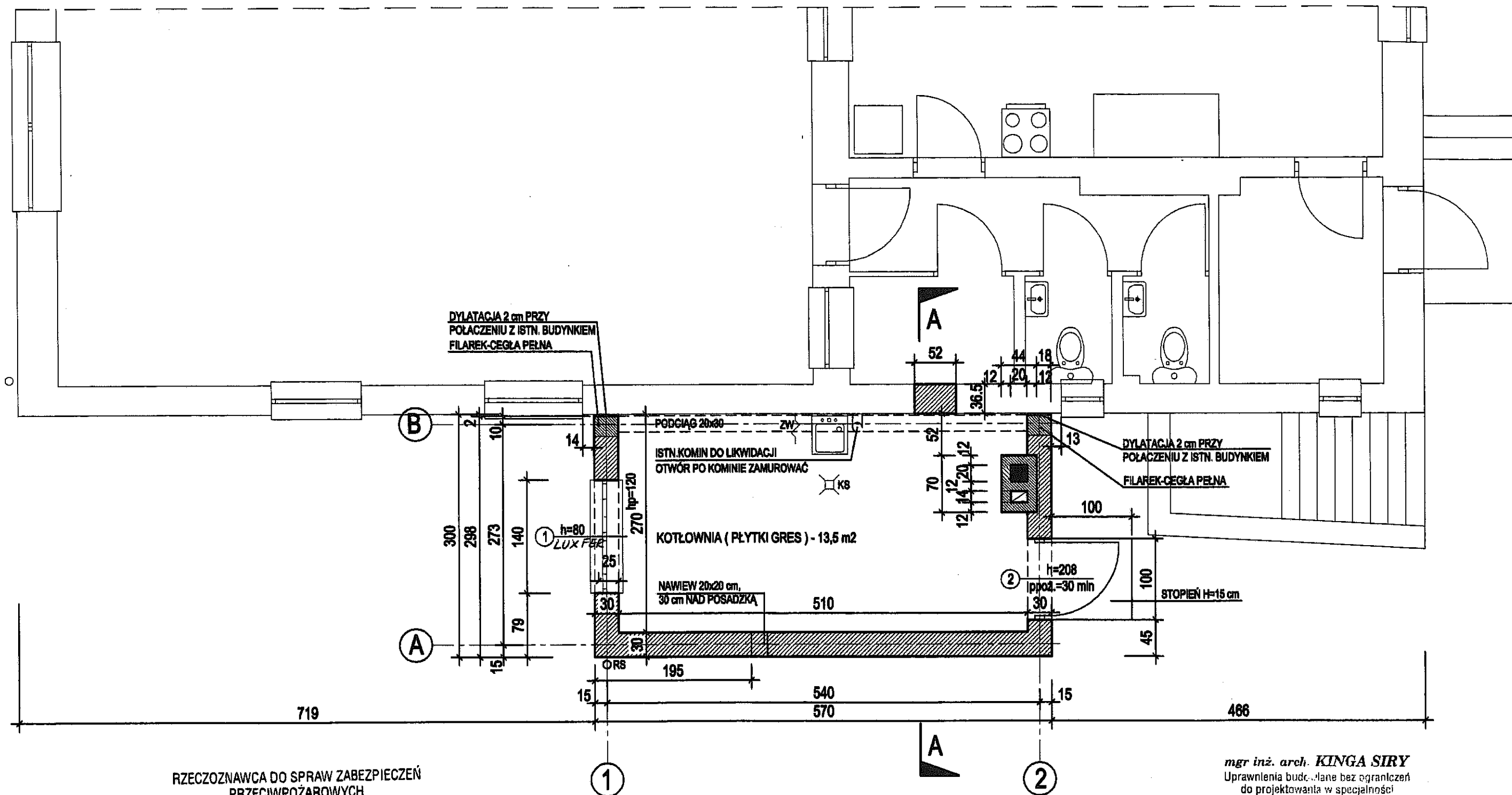
Kinga Siry

PROJEKT ZAGOSPODAROWANIA TERENU



MZ-PROJEKT UL. MALCZEWSKIEGO 14/11
43-300 BIELSKO-BIAŁA TEL. 0 608 661 459
PROJEKTANT:
mgr inż. arch. Kinga Siry nr upr. 145/02

INWESTOR:	Wójt Gminy Jasienica 43 - 385 Jasienica 159	TEMAT:	Projekt architektoniczno - budowlany
OBIEKT:	KOTŁOWNIA PRZY BUDYNKU OSP W GRODZCU, PGR 386/1	NAZWA RYSUNKU:	PROJEKT ZAGOSPODAROWANIA TERENU
DATA:	09.2008	SKALA:	1:500
		NR RYSUNKU:	A-1



RZECZOZNAWCA DO SPRAW ZABEZPIECZEŃ PRZECIWPOŻAROWYCH

mgr inż. Zbigniew Cyganik, Nr upr. 251/93
Błersko-Biała, dnia 05.10.2006

Zgodność projektu z wymaganiami
ochrony przeciwpożarowej
stwierdzam
bez uwag *[signature]* z uwagami:

UWAGA:
1. WYSOKOŚĆ WEJŚCIA W KOMINIE DOSTOSOWAĆ DO
RODZAJU PIECA (PATRZ WYTYCZNE PRODUCENTA).

LEGENDA:

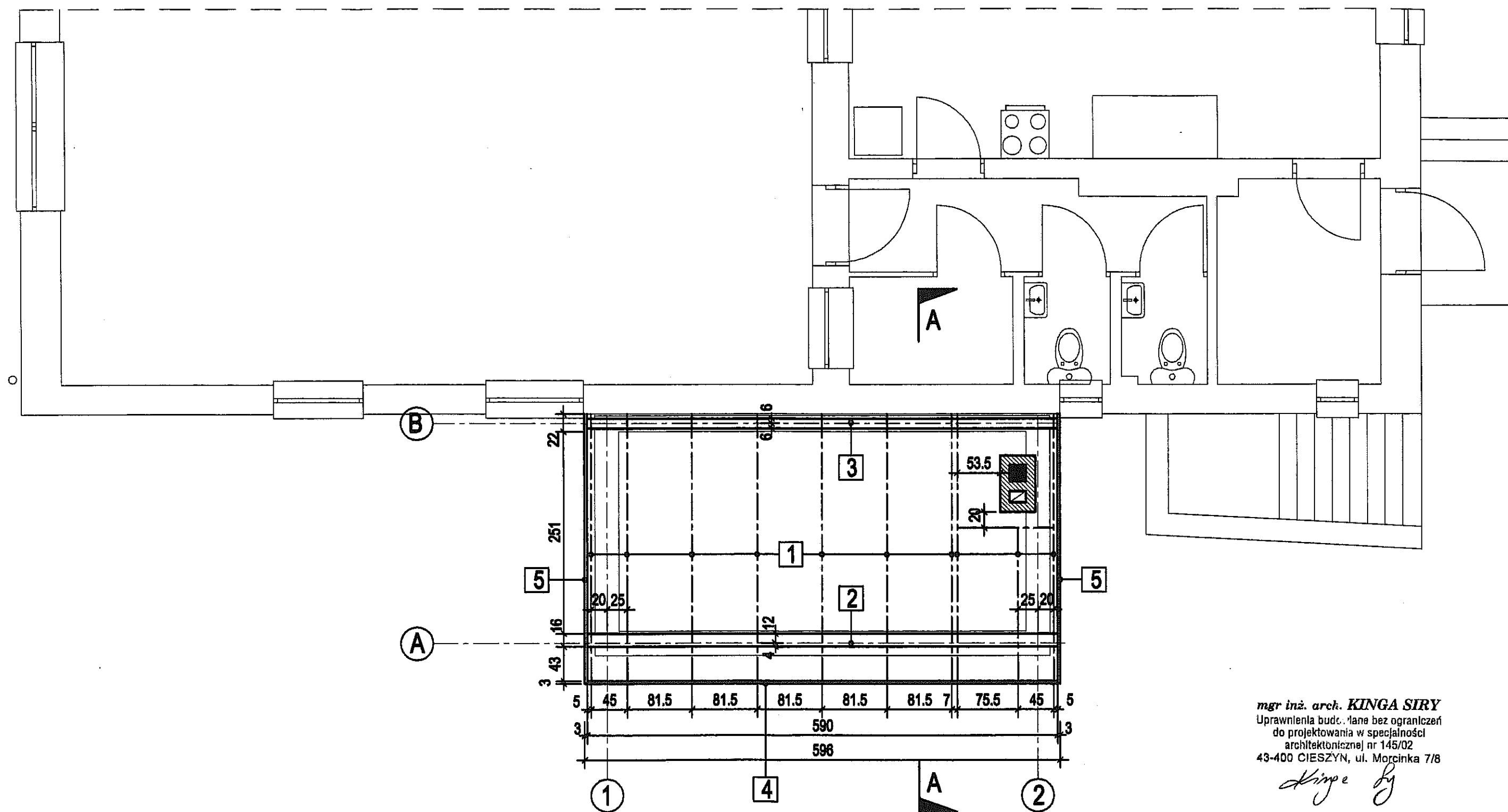
- CEGLA
- BETON KOMÓRKOWY
- ZW - ZŁĄCZE WODY
- KS - KRATKA ŚCIEKOWA
- RS - RURA SPUSTOWA
- hp - WYSOKOŚĆ PARAPETU

mgr inż. arch. KINGA SIRY
Uprawnienia budowlane bez ograniczeń
do projektowania w specjalności
architektonicznej nr 145/02
43-400 CIESZYN, ul. Morcinka 7/8

[signature]

RZUT PRZYZIEMIA SKALA 1:100

		MZ-PROJEKT UL. MALCZEWSKIEGO 14/11 43-300 BIELSKO-BIAŁA TEL. 0 608 661 459	
INWESTOR: WÓJT GMINY JASIEŃ 43 - 385 JASIEŃ 159		PROJEKTANT: mgr inż. arch. Kinga Siry nr upr. 145/02	
OBJEKT: POMIESZCZENIE KOTŁOWNI PRZY BUDYNKU OSP w Grodzku, PGR 388/1, gm. Jasienica		NADWA RYSUNKU: RZUT PRZYZIEMIA	
DATA: 10.2006		SKALA: 1:50	
		NR RYSUNKU: A - 3	




LEGENDA:

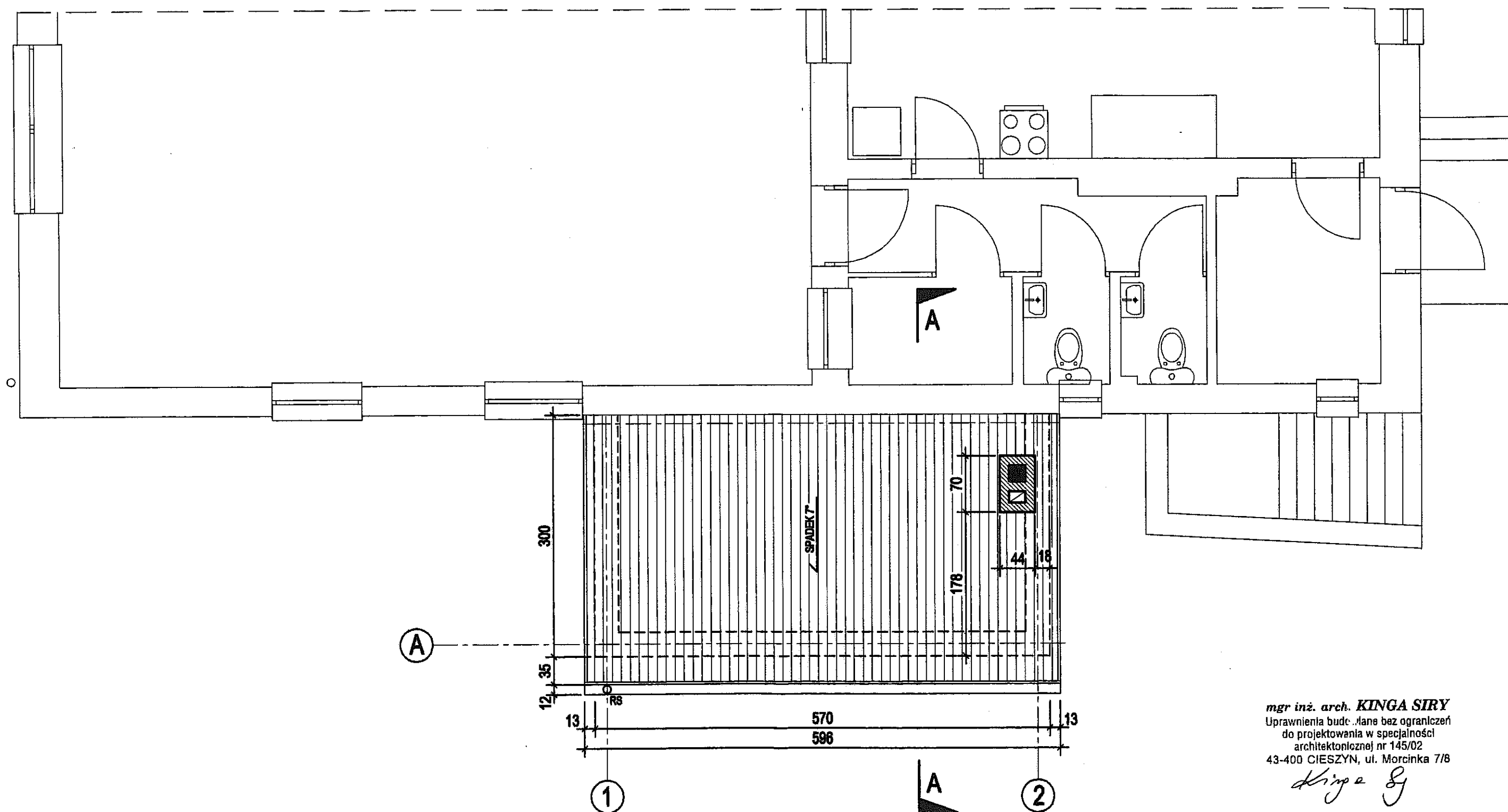
- 1 - KROKWIE 7x16, WYMIAN 7x16
- 2 - MURŁATA 16x16
- 3 - MURŁATA 12x12
- 4 - DESKA OKAPOWA GR. 3,2 cm
- 5 - DESKA SZCZYTOWA GR. 3,2 cm

mgr inż. arch. **KINGA SIRY**
 Uprawnienia budowlane bez ograniczeń
 do projektowania w specjalności
 architektonicznej nr 145/02
 43-400 CIESZYN, ul. Morcinka 7/8

Kinga Siry

RZUT WIEŻBY DACHOWEJ SKALA 1:100

		MZ-PROJEKT UL. MALCZEWSKIEGO 14/11 43-300 BIELSKO-BIAŁA TEL. 0 608 661 459	
INWESTOR: WÓJT GMINY JASIEŃ 43 - 385 JASIEŃ 159		PROJEKTANT: mgr inż. arch. Kinga Siry nr upr. 145/02	
OBIEKT: POMIESZCZENIE KOTŁOWNI PRZY BUDYNKU OSP w Grodzcu, PGR 388/1, gm. Jasienica		TEMAT: Projekt architektoniczno - budowlany	
DATA: 10.2008		SKALA: 1:50	
		NR RYSUNKU: A - 4	

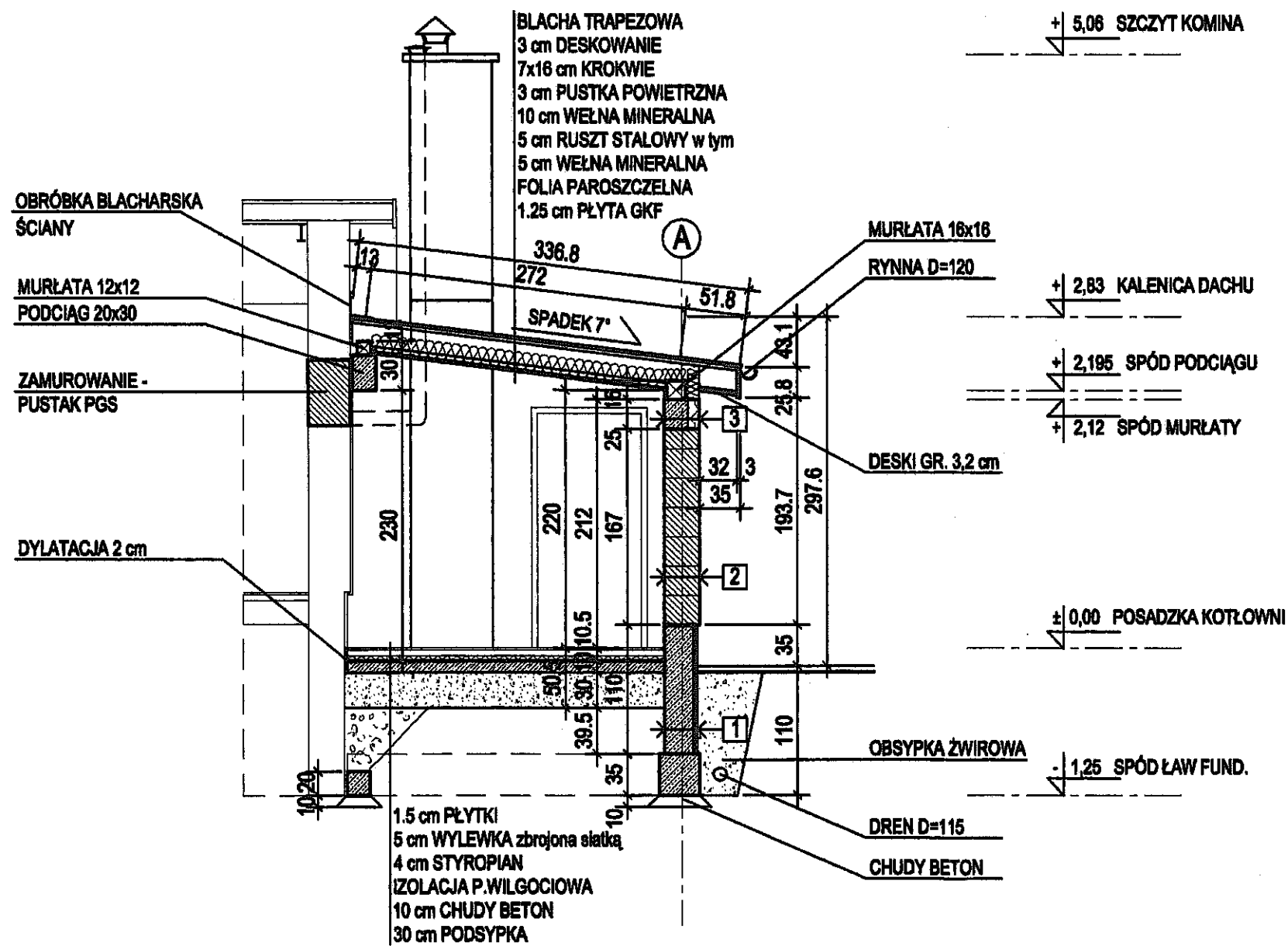


mgr inż. arch. **KINGA SIRY**
 Uprawnienia budowlane bez ograniczeń
 do projektowania w specjalności
 architektonicznej nr 145/02
 43-400 CIESZYN, ul. Morcinka 7/8

Kinga Siry

WIDOK POŁĄCZI DACHOWEJ SKALA 1:100

	MZ-PROJEKT UL. MALCZEWSKIEGO 14/11 43-300 BIELSKO-BIAŁA TEL. 0 608 681 459 PROJEKTANT: mgr inż. arch. Kinga Siry nr upr. 145/02
INWESTOR: WÓJT GMINY JASIEŃ 43 - 385 JASIEŃ 159	TEMAT: Projekt architektoniczno - budowlany
OBIEKT: POMIESZCZENIE KOTŁOWNI PRZY BUDYNKU OSP w Grodzie, PGR 388/1, gm. Jasienica	NAZWA RYSUNKU: WIDOK POŁĄCZI DACHOWEJ
DATA: 10.2008	SKALA: 1:50 NR RYSUNKU: A - 5



RODZAJE ŚCIAN:

- 1 - 2 cm STYRODUR
- IZOLACJA P.WILGOCIOWA
- 25 cm FUNDAMENT ŻELBETOWY
- 2 - 30 cm PUSTAKI PGS
- 3 - 10 cm STYROPIAN
- 20 cm WIENIEC LUB NADPROŻE ŻELB.


UWAGA:

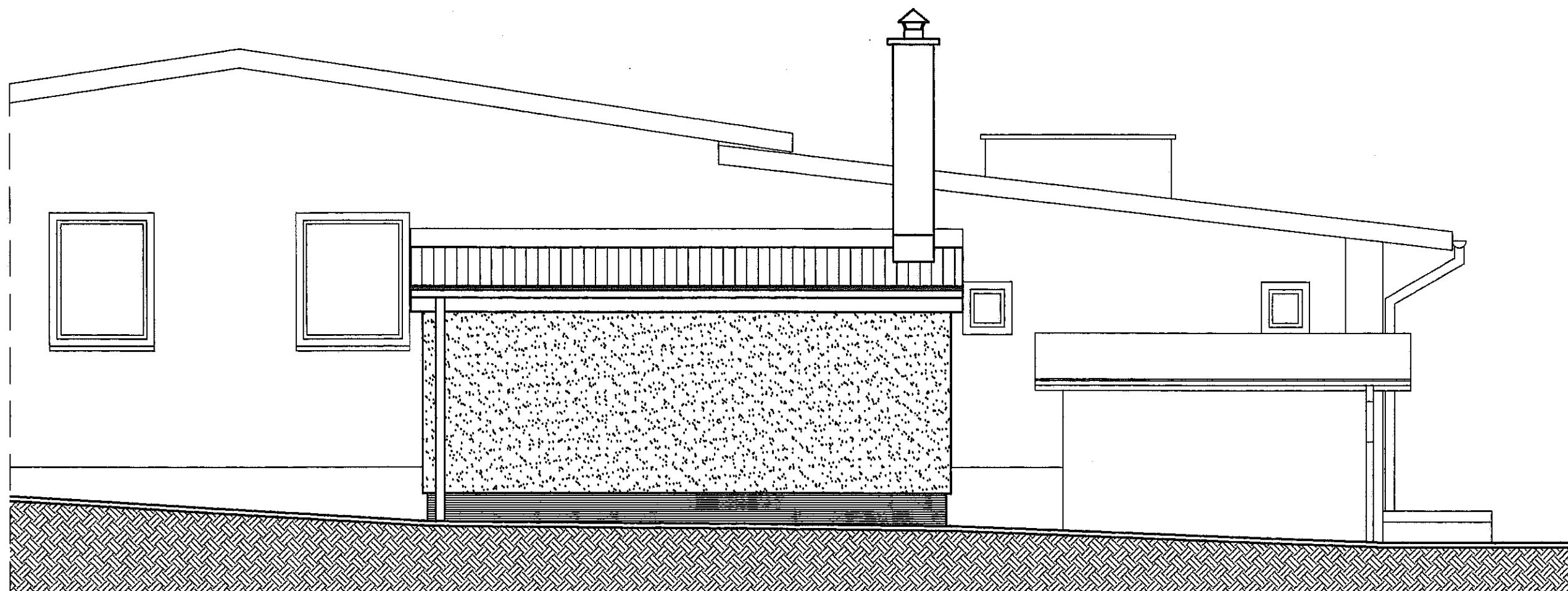
WYMIARY NADPROŻY, WIENCÓW I BELEK
 PODANO W OBLICZENIACH KONSTRUKCYJNYCH.

mgr inż. arch. **KINGA SIRY**
 Uprawnienia budowlane bez ograniczeń
 do projektowania w specjalności
 architektonicznej nr 145/02
 43-400 CIESZYN, ul. Morcinka 7/8

Kinga Siry

PRZEKRÓJ A-A SKALA 1:100


		MZ-PROJEKT UL. MALCZEWSKIEGO 14/11 43-300 BIELSKO-BIAŁA TEL. 0 608 681 459	
INWESTOR: WÓJT GMINY JASIEŃ 43 - 385 JASIEŃ 159		PROJEKTANT: mgr inż. arch. Kinga Siry nr upr. 145/02	
TEMAT: Projekt architektoniczno - budowlany		NAZWA RYSUNKU: PRZEKRÓJ A-A	
OBIEKT: POMIESZCZENIE KOTŁOWNI PRZY BUDYNKU OSP w Groźcu, PGR 388/1, gm. Jasienica		NR RYSUNKU: A - 6	
DATA: 10.2008		SKALA: 1:50	

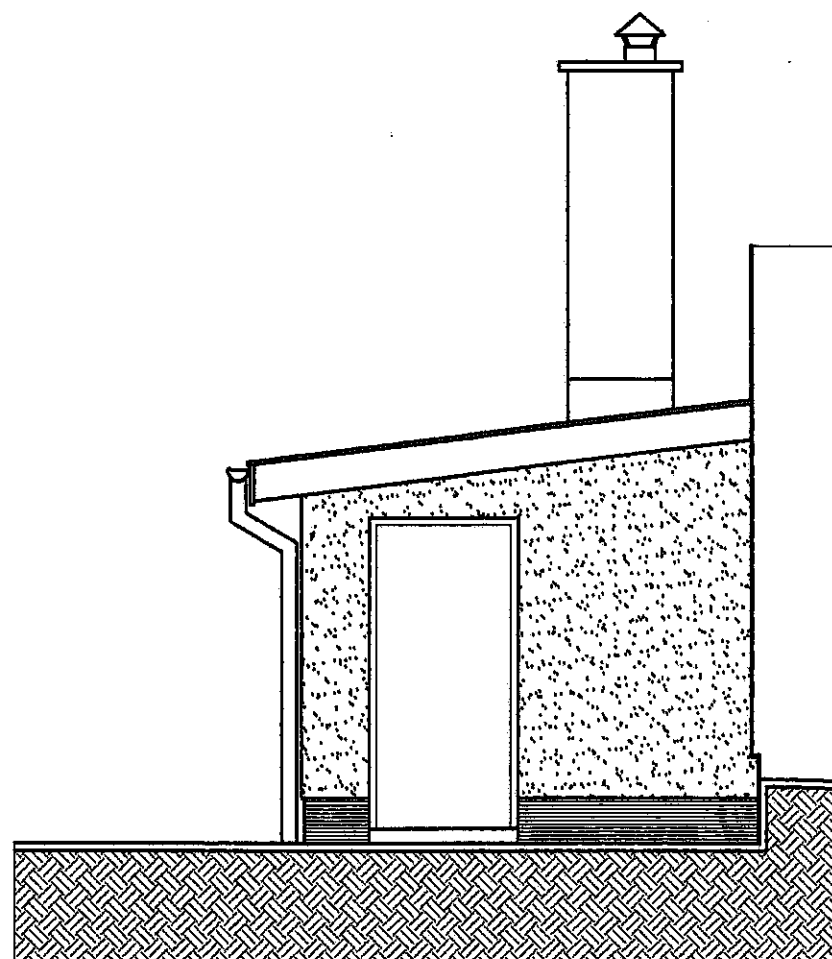


mgr inż. arch. **KINGA SIRY**
 Uprawnienia budowlane bez ograniczeń
 do projektowania w specjalności
 architektonicznej nr 145/02
 43-400 CIESZYN, ul. Morcinka 7/8

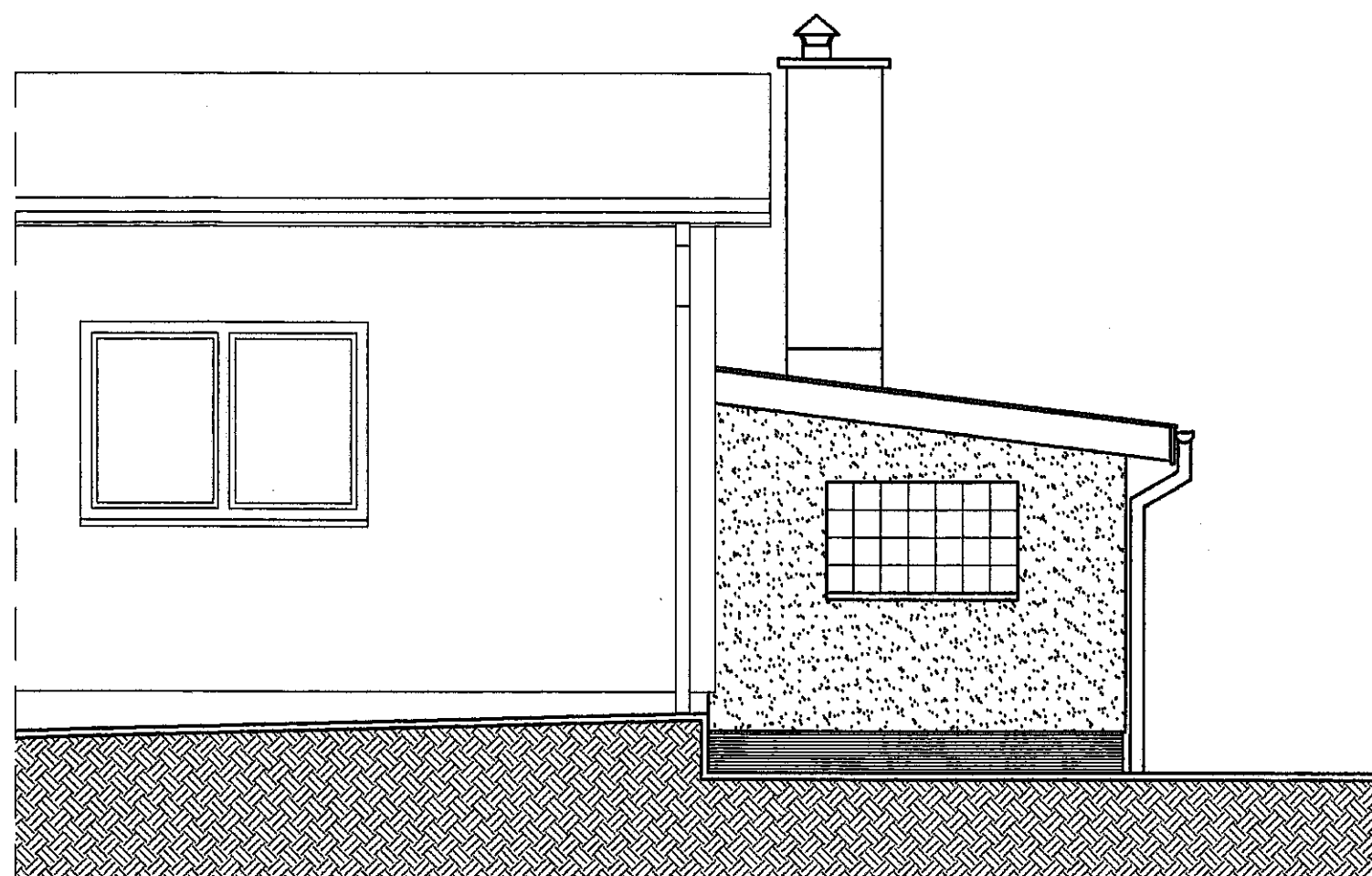
Kinga S

ELEWACJA POŁUDNIOWA SKALA 1:100

		MZ-PROJEKT UL. MALCZEWSKIEGO 14/11 43-300 BIELSKO-BIAŁA TEL. 0 608 661 459 PROJEKTANT: mgr inż. arch. Kinga Siry nr upr. 145/02	
INWESTOR: WÓJT GMINY JASIEŃ 43 - 385 JASIEŃ 158		TEMAT: Projekt architektoniczno - budowlany	
OBIEKT: POMIESZCZENIE KOTŁOWNI PRZY BUDYNKU OSP w Grodzie, PGR 388/1, gm. Jasienica		NAZWA RYSUNKU: ELEWACJA POŁUDNIOWA	
DATA: 10.2008	SKALA: 1:50	NR RYSUNKU: A - 7	



ELEWACJA WSCHODNIA




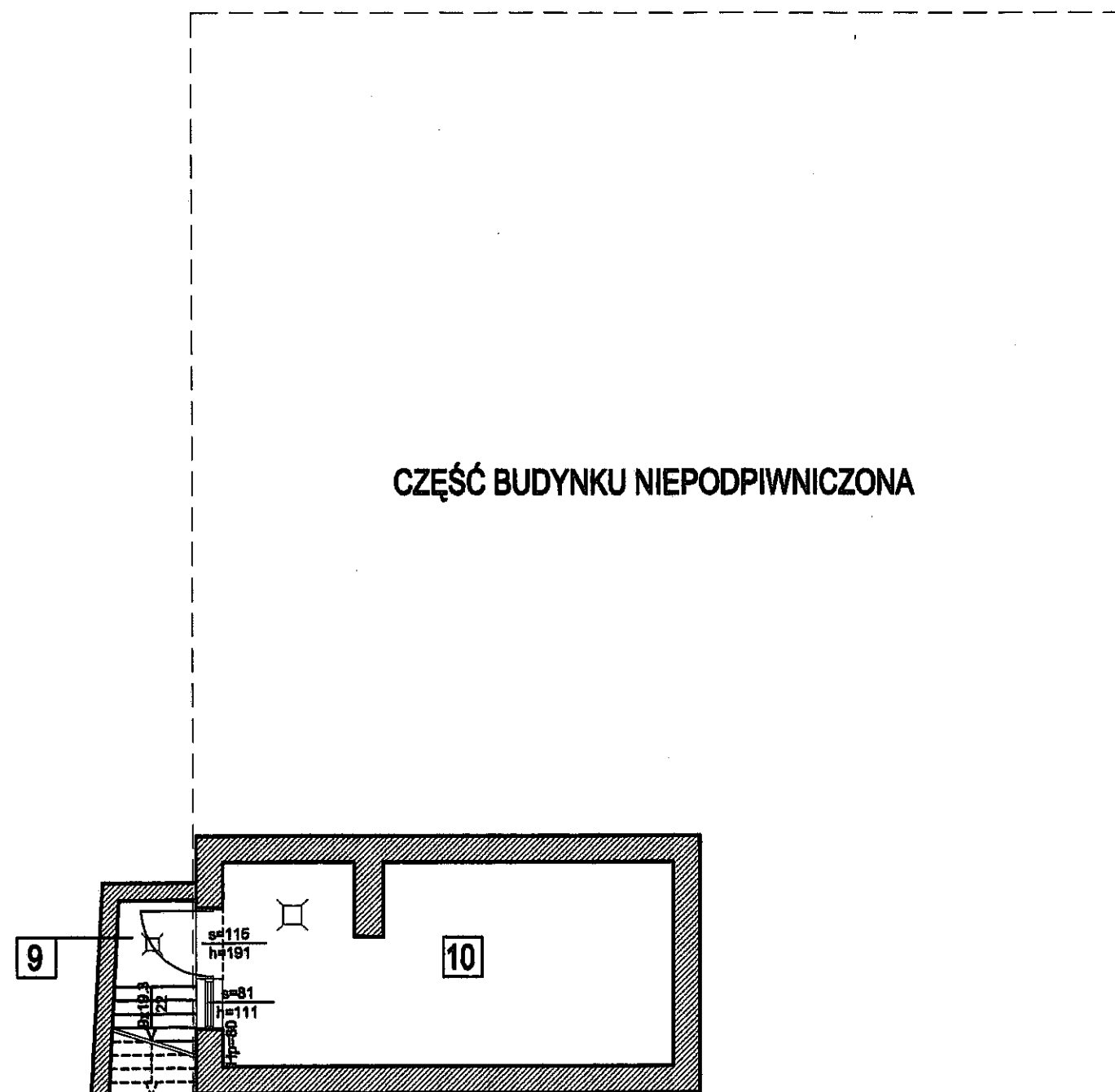
ELEWACJA ZACHODNIA

mgr inż. arch. **KINGA SIRY**
 Uprawnienia budowlane bez ograniczeń
 do projektowania w specjalności
 architektonicznej nr 145/02
 43-400 CIESZYN, ul. Marcinka 7/8

Kinga Siry

ELEWACJA ZACH. I WSCH. SKALA 1:100

		MZ-PROJEKT UL. MALCZEWSKIEGO 14/11 43-300 BIELSKO-BIAŁA TEL. 0 608 681 459 PROJEKTANT: mgr inż. arch. Kinga Siry nr upr. 145/02	
INWESTOR: WÓJT GMINY JASIEŃ 43 - 385 JASIEŃ 159		TEMAT: Projekt architektoniczno - budowlany	
OBIEKT: POMIESZCZENIE KOTŁOWNI PRZY BUDYNKU OSP w Grodzcu, PGR 388/1, gm. Jasienica		NAZWA RYSUNKU: ELEWACJA ZACH. I WSCH.	
DATA: 10.2008	SKALA: 1:50	NR RYSUNKU: A - 8	



CZĘŚĆ BUDYNKU NIEPODPIWNICZONA

SPIS POMIESZCZEŃ :

PRZYZIEMIE:

- 1- HALA/GARAŻ (POS.CERAM.) - 137,9 m²
- 2 - KUCHNIA (POS.CERAM.) - 31,0 m²
- 3 - ZAPLECZE KUCHNI (POS.CERAM.) - 5,2 m²
- 4 - KORYTARZ (POS. CERAM.) - 4,9 m²
- 5 - POM. GOSPODARCZE (POS. CERAM.) - 2,7 m²
- 6 - TOALETA (POS. CERAM.) - 1,4 m²
- 7 - TOALETA (POS. CERAM.) - 1,4 m²
- 8 - TARAS (POS. BETONOWA) - 51,0 m²

PIWNICA:

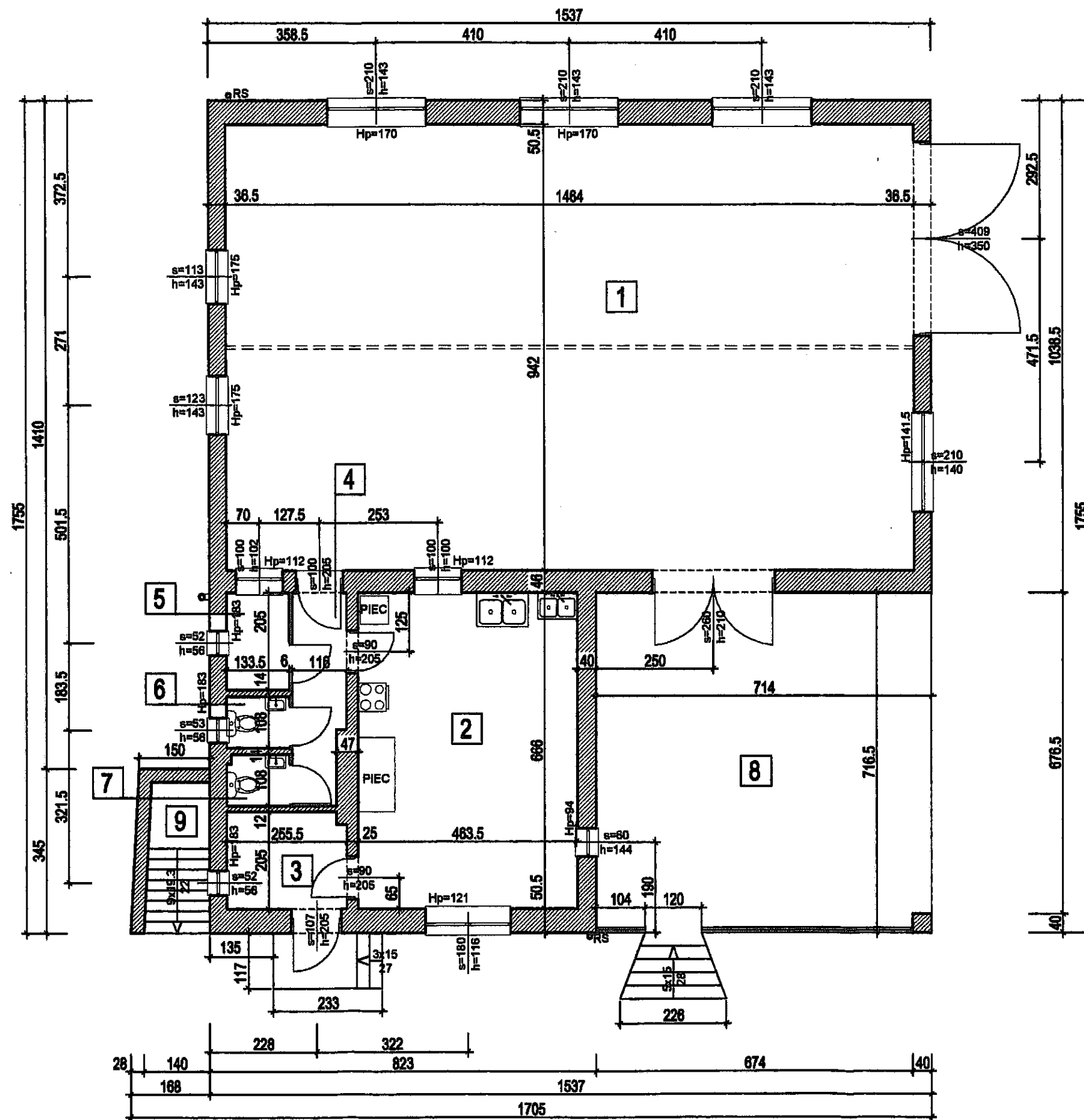
- 9 - SCHODY (POS. BETONOWA) - 4,2 m²
- 10 - POM. PIWNICZNE (POS. BETONOWA) - 23,7 m²

mgr inż. arch. **KINGA SIRY**
 Uprawnienia budowlane bez ograniczeń
 do projektowania w specjalności
 architektonicznej nr 145/02
 43-400 CIESZYN, ul. Morcinka 7/8

Kinga S

INWENTARYZACJA - RZUT PIWNICY SKALA 1:100

		MZ-PROJEKT UL.MALCZEWSKIEGO 14/11 43-300 BIELSKO-BIAŁA TEL. 0 608 681 459 PROJEKTANT: mgr.inż.arch. Kinga Siry nr upr.145/02	
INWESTOR: WÓJT GMINY JASZENICA 43 - 385 JASZENICA 158		TEMAT: Inwentaryzacja	
OBIEKT: POMIESZCZENIE KOTŁOWNI PRZY BUDYNKU OSP w Grodzie, PGR 388/1, gm. Jasienica		NAZWA RYSUNKU: RZUT PIWNICY	
DATA: 10.2008	SKALA: 1:100	NR RYSUNKU: 1 - 2	



SPIS POMIESZCZEŃ :

PRZYZIEMIE:

- 1- HALA/GARAŻ (POS.CERAM.) - 137,9 m2
- 2 - KUCHNIA (POS.CERAM.) - 31,0 m2
- 3 - ZAPLECZE KUCHNI (POS.CERAM.) - 5,2 m2
- 4 - KORYTARZ (POS. CERAM.) - 4,9 m2
- 5 - POM. GOSPODARCZE (POS. CERAM.) - 2,7 m2
- 6 - TOALETA (POS. CERAM.) - 1,4 m2
- 7 - TOALETA (POS. CERAM.) - 1,4 m2
- 8 - TARAS (POS. BETONOWA) - 51,0 m2


PIWNICA:

- 9 - SCHODY (POS. BETONOWA) - 4,2 m2
- 10 - POM. PIWNICZNE (POS. BETONOWA) - 23,7 m2

mgr inż. arch. KINGA SIRY
 Uprawnienia budowlane bez ograniczeń
 do projektowania w specjalności
 architektonicznej nr 145/02
 43-400 CIESZYN, ul. Morcinka 7/8

Kinga S

INWENTARYZACJA - RZUT PRZYZIEMIA SKALA 1:100

		MZ-PROJEKT UL.MALCZEWSKIEGO 14/11 43-300 BIELSKO-BIAŁA TEL. 0 608 681 459	
INWESTOR: WÓJT GMINY JASIEŃ 43 - 385 JASIEŃ 159		PROJEKTANT: mgr inż. arch. Kinga Siry nr upr.145/02	
OBIEKT: POMIESZCZENIE KOTŁOWNI PRZY BUDYNKU OSP w Grodzku, PGR 388/1, gm. Jasienica		TEMAT: Inwentaryzacja	
DATA: 10.2008		SKALA: 1:100	
NR RYSUNKU: 1 - 3		NAZWA RYSUNKU: RZUT PRZYZIEMIA	