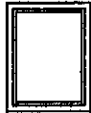
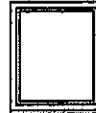

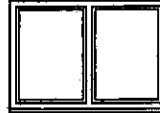
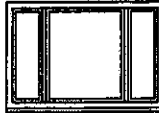
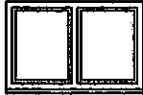

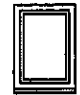

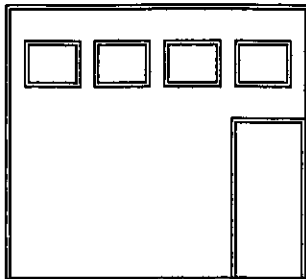


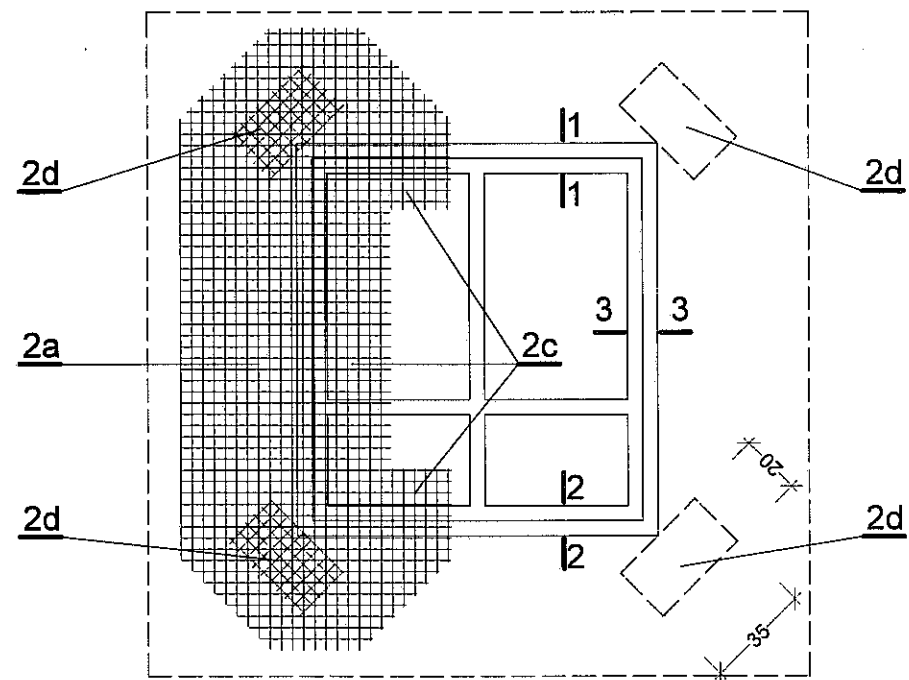
TYP OKNA		O1	O2	O3	O4	O5	O6	O7	O8	
SCHEMAT skala 1:100										
WYMIARY OKNA		So	113	123	52	210	210	180	60	81
		Ho	143	143	56	143	140	116	144	111
ILOŚĆ SZTUK	PRZYZIEMIE		1	1	2	3	1	1	1	
	PIWNICA									1
ILOŚĆ SZTUK RAZEM			1	1	2	3	1	1	1	1
ILOŚĆ SZTUK OGÓŁEM		11								
UWAGI		stolarka PCV								
		kolor - biały								
		przeszklenie - szyba zespolona termolizolacyjna U=1,1 (W/m2K)								

TYP DRZWI		D1	D2	
SCHEMAT skala 1:100				
WYMIARY DRZWI		So	107	409
		Ho	210	360
ILOŚĆ SZTUK	PRZYZIEMIE	1	1	
	PIWNICA			
ILOŚĆ SZTUK RAZEM		1	1	
ILOŚĆ SZTUK OGÓŁEM		2		
UWAGI		stolarka PCV		
		kolor - biały		
		przeszklenie - szyba zespolona termoizolacyjna U=1,1 (W/m2K)		

UWAGA !
Widok okien i drzwi z zewnątrz.
Kolor stolarki dobrać na budowie do istniejącej.
Wymiary drzwi i okien zweryfikować na budowie przez autoryzowanego dostawcę wybranego systemu.

skala:	1:100	obiekt:	PROJEKT BUDOWLANO-WYKONAWCZY DOCIEPLENIA I KOLORYSTYKI obiekt: OSP Grodziec, PGR 386/1 gm. Jasienica inwestor: Gmina Jasienica, 43-385 Jasienica 159
nr rys.:	10.		
data:	02.2007 r.	temat rysunku:	TERMOMODERNIZACJA BUDYNKU [ZESTAWIENIE STOLARKI OKIENNEJ I DRZWIOWEJ]
faza:	P.BUDOWLANY	autor:	mgr inż. arch. Przemysław Stawinoga
branża:	ARCHITEKTURA	uprawnienia budowlane do projektowania bez ograniczeń w specjalności architektonicznej nr ewid. upr. 126/02 nr wpisu do Izby Arch. RP SL-0610	

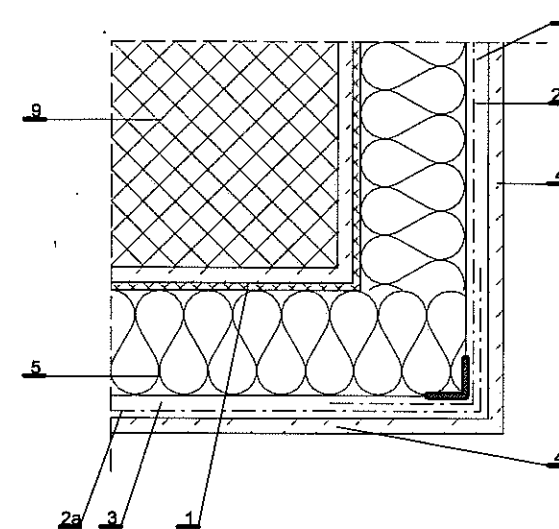
ZASADY PRZYKLEJANIA SIATKI ZBROJĄCEJ PRZY OTWORACH OKIENNYCH (DRZWIOWYCH)



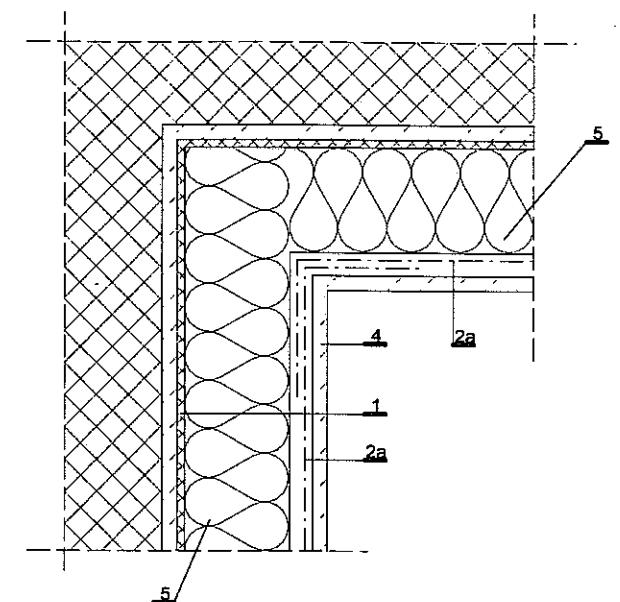
2a Siatka zbrojąca - warstwa podstawowa
2c Fragmenty siatki wywinięte na ościeże
2d Kawałki siatki wzmacniające naroże otworu

skala:	1:25	obiekt:	PROJEKT BUDOWLANO-WYKONAWCZY DOCIEPLENIA I KOLORYSTYKI
nr rys.:	7.	obiekt:	OSP Grodziec, PGR 386/1 gm. Jasienica
data:	02.2007 r.	inwestor:	Gmina Jasienica, 43-385 Jasienica 159
faza:	P.BUDOWLANY	temat rysunku:	TERMOMODERNIZACJA BUDYNKÓW [SZCZEGÓŁY OCIEPLENIA PRZY OTWORACH OKIENNYCH I DRZWIOWYCH - arkusz 1]
branza:	ARCHITEKTURA	autor:	mgr inż. arch. Przemysław Stawinoga
		 uprawnienia budowlane do projektowania bez ograniczeń w specjalności architektonicznej nr ewid. upr. 126/02 nr wpisu do Izby Arch. RP SL-0610

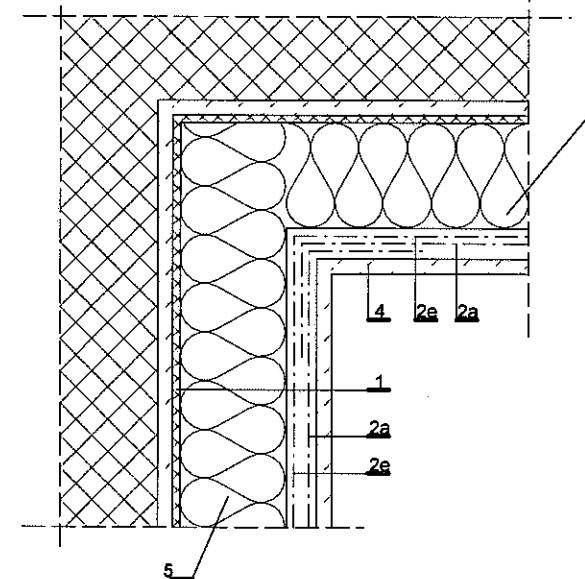
NAROŻE WYPUKŁE (układ podstawowy "A")



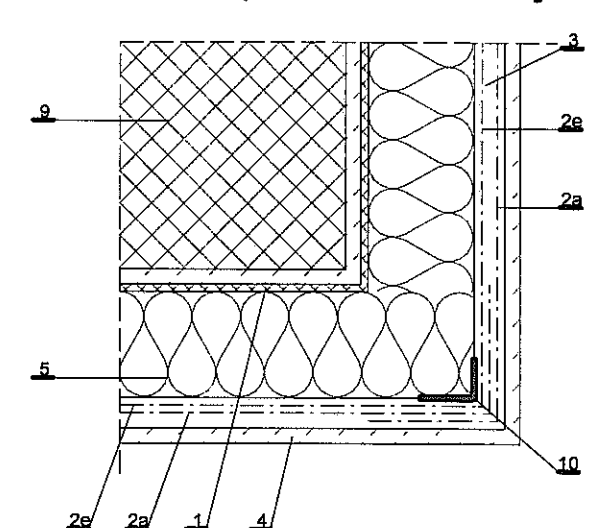
NAROŻE WKŁĘSŁE (układ podstawowy "A")



NAROŻE WKŁĘSŁE (układ wzmocniony "B")



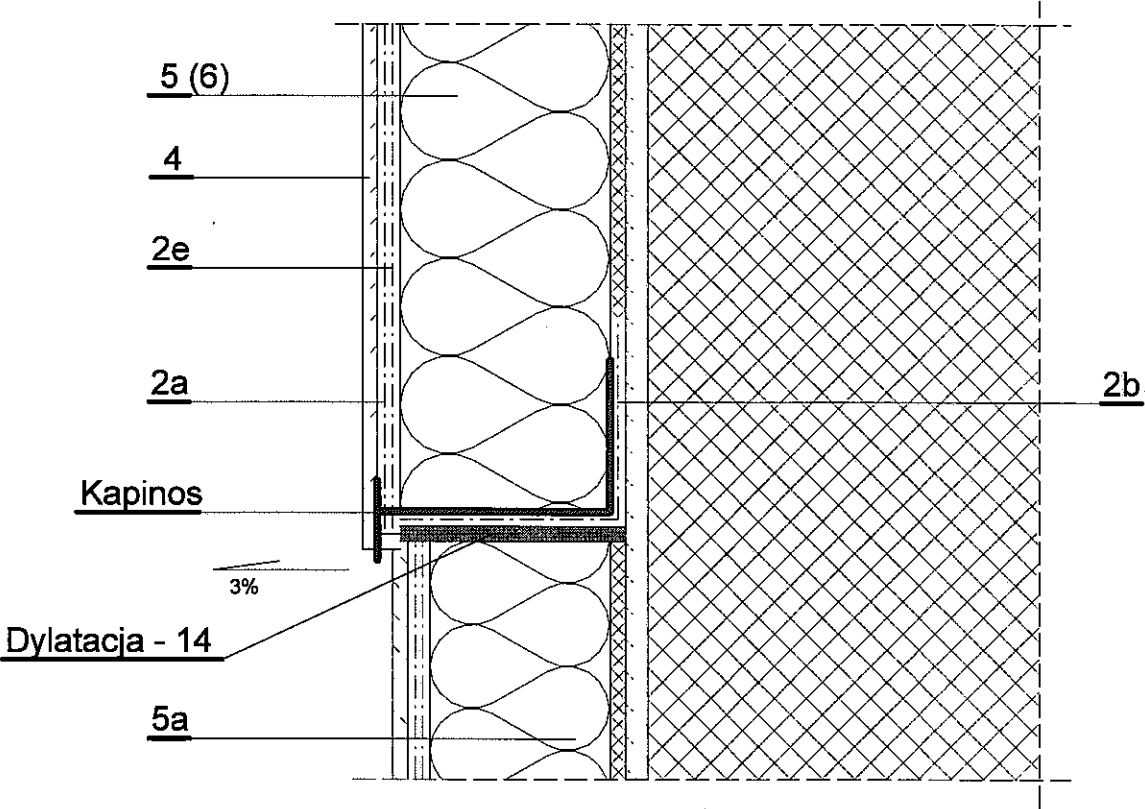
NAROŻE WYPUKŁE (układ wzmocniony "B")



- 1 Masa klejąca
- 2a Siatka zbrojąca - warstwa podstawowa
- 2e Siatka zbrojąca - warstwa dodatkowa
(dla układu wzmocnionego - bez zakładów)
- 3 Masa klejąca (szpachlowa) na styropianie
- 4 Wyprawa elewacyjna
- 5 Płyty styropianowe gr. 14 cm
- 9 Ściana
- 10 Katownik aluminiowy perforowany

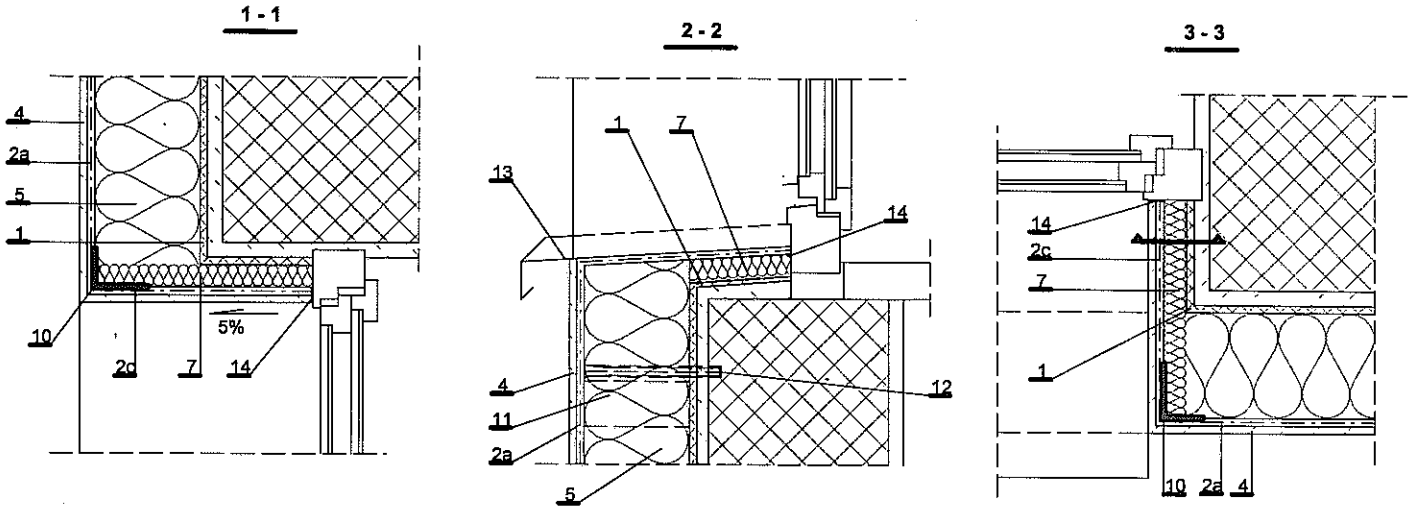
skala:	1:10	obiekt:	PROJEKT BUDOWLANO-WYKONAWCZY DOCIEPLENIA I KOLORYSTYKI
nr rys.:	6.	obiekt:	OSP Grodziec, PGR 386/1 gm. Jasienica
data:	02.2007 r.	inwestor:	Gmina Jasienica, 43-385 Jasienica 159
faza:	P.BUDOWLANY	temat rysunku:	TERMOMODERNIZACJA BUDYNKÓW [SZCZEGÓŁY OCIEPLENIA NAROŻNIKÓW]
branza:	ARCHITEKTURA	autor:	mgr inż. arch. Przemysław Stawinoga
		 uprawnienia budowlane do projektowania bez ograniczeń w specjalności architektonicznej nr ewid. upr. 126/02 nr wpisu do Izby Arch. RP SL-0610

SZCZEGÓŁ OCIEPLENIA COKÓŁACH
NA PILASTRACH

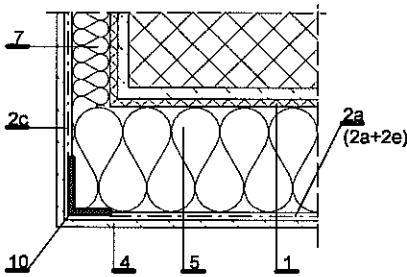


- 1 Masa klejąca
2a Siatka zbrojąca - warstwa podstawowa
2b Pasek siatki podklejony pod płytę
2e Siatka zbrojąca - warstwa dodatkowa
4 Wyprawa elewacyjna
5 Płyty styropianowe gr. 14 cm
5a Płyty styropianowe gr. 12 cm
14 Kit trwale plastyczny

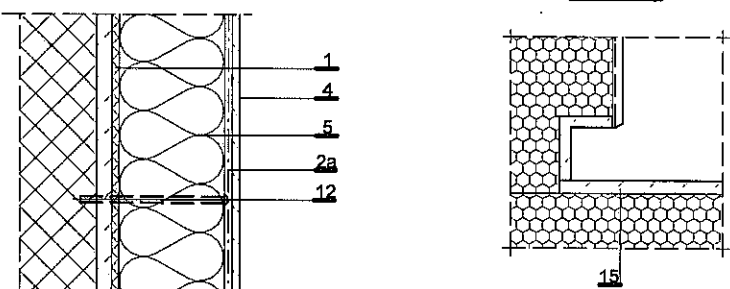
skala:	1:5	obiekt:	PROJEKT BUDOWLANO-WYKONAWCZY DOCIEPLENIA I KOLORYSTYKI
nr rys.:	9.		obiekt: OSP Grodziec, PGR 386/1 gm. Jasienica
data:	02.2007 r.	temat rysunku:	TERMOMODERNIZACJA BUDYNKÓW [SZCZEGÓŁY ZAKOŃCZENIA OCIEPLENIA PRZY COKÓŁACH - arkusz 1]
faza:	P.BUDOWLANY	autor:	mgr inż. arch. Przemysław Stawinoga
branza:	ARCHITEKTURA		uprawnienia budowlane do projektowania bez ograniczeń w specjalności architektonicznej nr ewid. upr. 126/02 nr wpisu do Izby Arch. RP SL-0610



SZCZEGÓŁ NAROŻA
PRZY DRZWIACH



BEZSPOINOWY SYSTEM
OCIEPLANIA I JEGO
ELEMENTY SKŁADOWE



- 1 Masa klejąca
2a Siatka zbrojąca - warstwa podstawowa
2c Fragmenty siatki wywinięte na ościeże
2d Kawałki siatki wzmacniające naroże otworu
2e Siatka zbrojąca - warstwa dodatkowa
(dla układu wzmacnionego)
4 Wyprawa elewacyjna
5 Płyty styropianowe gr. 14 cm
7 Płyty styropianowe gr. 3 - 5 cm (min. 3 cm)
10 Kątownik aluminiowy perforowany
11 Kłosek drewniany gr. 6 cm
12 Kółek rozporowy
13 Parapet PCV
14 Kit trwale plastyczny
15 Uszczelka przeciwdeszczowa z impregnowanej miękkiej pianki
z tworzywa sztucznego, ściśnięta lub w specjalnym profilu aluminiowym
(w miejscach zagięć taśma jest przecięta i wklejona na styk)

skala:	1:10	obiekt:	PROJEKT BUDOWLANO-WYKONAWCZY DOCIEPLENIA I KOLORYSTYKI
nr rys.:	8.		obiekt: OSP Grodziec, PGR 386/1 gm. Jasienica
data:	02.2007 r.	temat rysunku:	TERMOMODERNIZACJA BUDYNKÓW [SZCZEGÓŁY OCIEPLENIA PRZY OTWORACH OKIENNYCH I DRZWIOWYCH]
faza:	P.BUDOWLANY	autor:	mgr inż. arch. Przemysław Stawinoga
branza:	ARCHITEKTURA		uprawnienia budowlane do projektowania bez ograniczeń w specjalności architektonicznej nr ewid. upr. 126/02 nr wpisu do Izby Arch. RP SL-0610