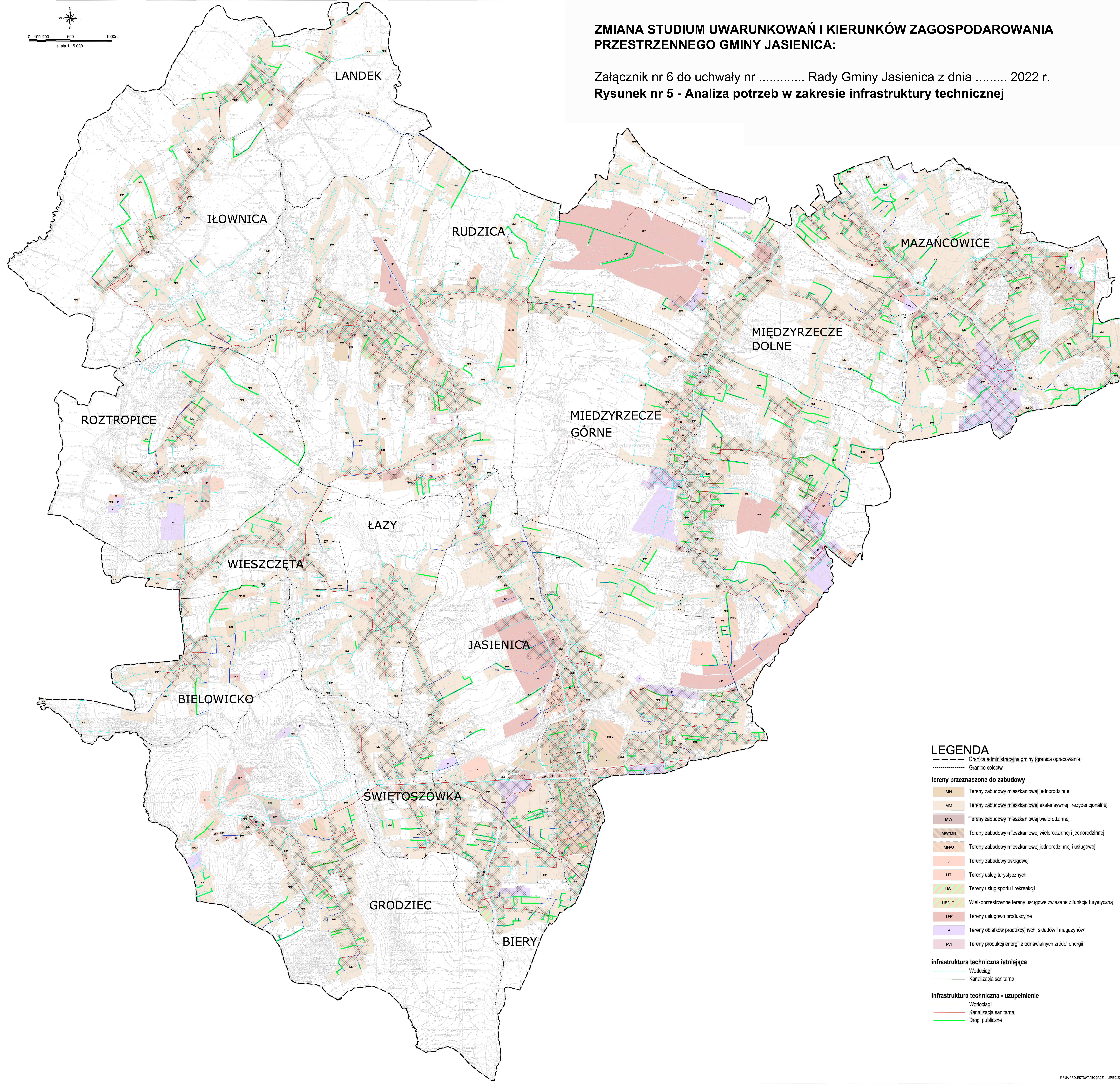


ZMIANA STUDIUM UWARUNKOWAŃ I KIERUNKÓW ZAGOSPODAROWANIA PRZESTRZENNEGO GMINY JASIEINICA:

Załącznik nr 6 do uchwały nr Rady Gminy Jasienica z dnia 2022 r.
Rysunek nr 5 - Analiza potrzeb w zakresie infrastruktury technicznej



LEGENDA

--- Granica administracyjna gminy (granica opracowania)
..... Granice sołectw

tereny przeznaczone do zabudowy

- MN Tereny zabudowy mieszkaniowej jednorodzinnej
- MM Tereny zabudowy mieszkaniowej ekstensywnej i rezydencjonalnej
- MW Tereny zabudowy mieszkaniowej wielorodzinnej
- MW/MN Tereny zabudowy mieszkaniowej wielorodzinnej i jednorodzinnej
- MN/U Tereny zabudowy mieszkaniowej jednorodzinnej i usługowej
- U Tereny zabudowy usługowej
- UT Tereny usług turystycznych
- US Tereny usług sportu i rekreacji
- US/UT Wielkoprzestrzenne tereny usługowe związane z funkcją turystyczną
- U/P Tereny usługowo produkcyjne
- P Tereny obiektów produkcyjnych, składów i magazynów
- P-1 Tereny produkcji energii z odnawialnych źródeł energii

infrastruktura techniczna istniejąca

- Wodociąg
- Kanalizacja sanitarna

infrastruktura techniczna - uzupełnienie

- Wodociąg
- Kanalizacja sanitarna
- Drogi publiczne