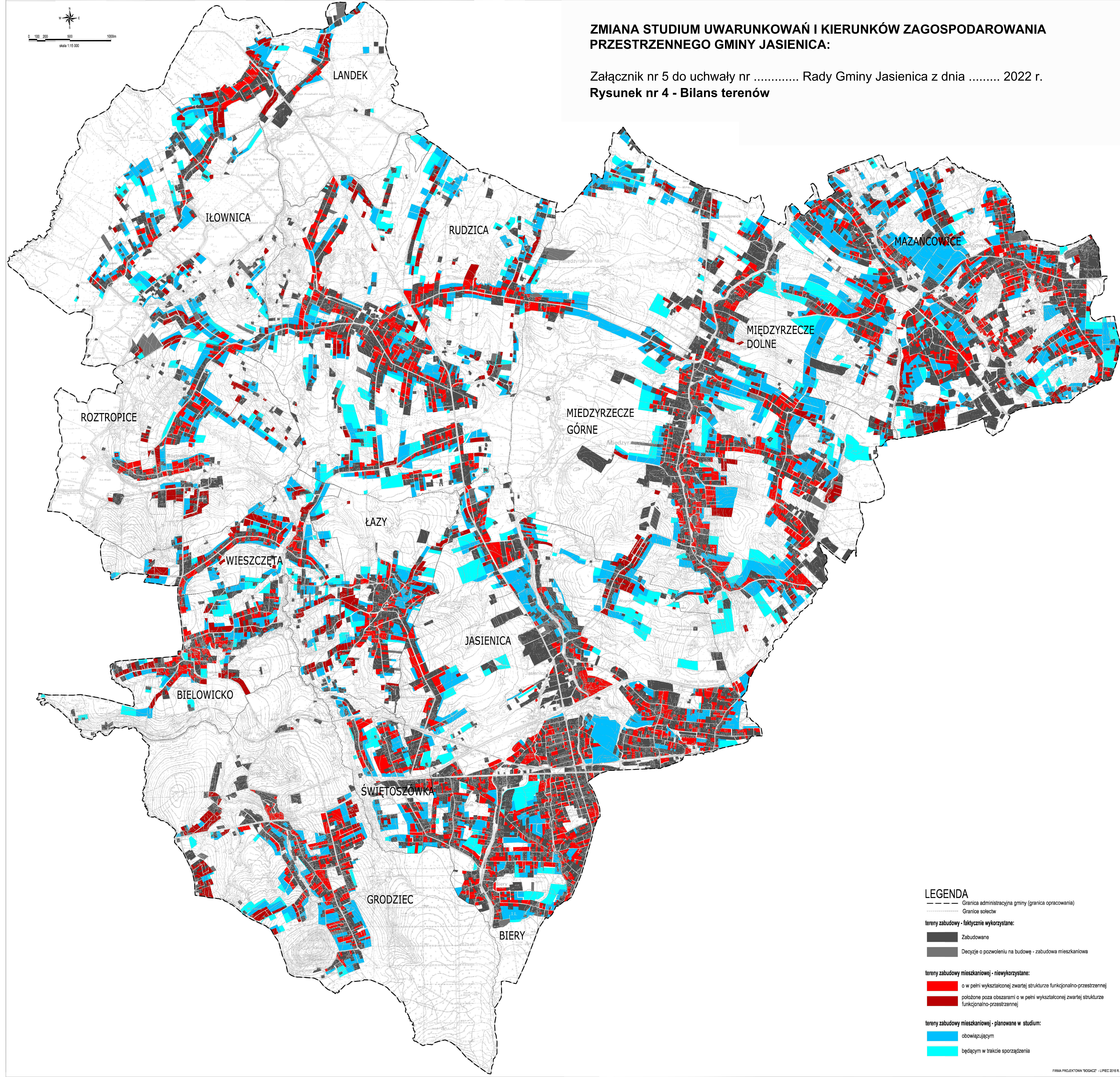


ZMIANA STUDIUM UWARUNKOWAŃ I KIERUNKÓW ZAGOSPODAROWANIA PRZESTRZENNEGO GMINY JASIEINICA:

Załącznik nr 5 do uchwały nr Rady Gminy Jasienica z dnia 2022 r.
Rysunek nr 4 - Bilans terenów



LEGENDA

--- Granica administracyjna gminy (granica opracowania)
--- Granice sołectw

tereny zabudowy - faktycznie wykorzystane:

■ Zabudowane
■ Decyzje o pozwoleniu na budowę - zabudowa mieszkaniowa

tereny zabudowy mieszkaniowej - niewykorzystane:

■ o w pełni wykształconej zwartej strukturze funkcjonalno-przestrzennej
■ położone poza obszarami o w pełni wykształconej zwartej strukturze funkcjonalno-przestrzennej

tereny zabudowy mieszkaniowej - planowane w studium:

■ obowiązującym
■ będącym w trakcie sporządzenia