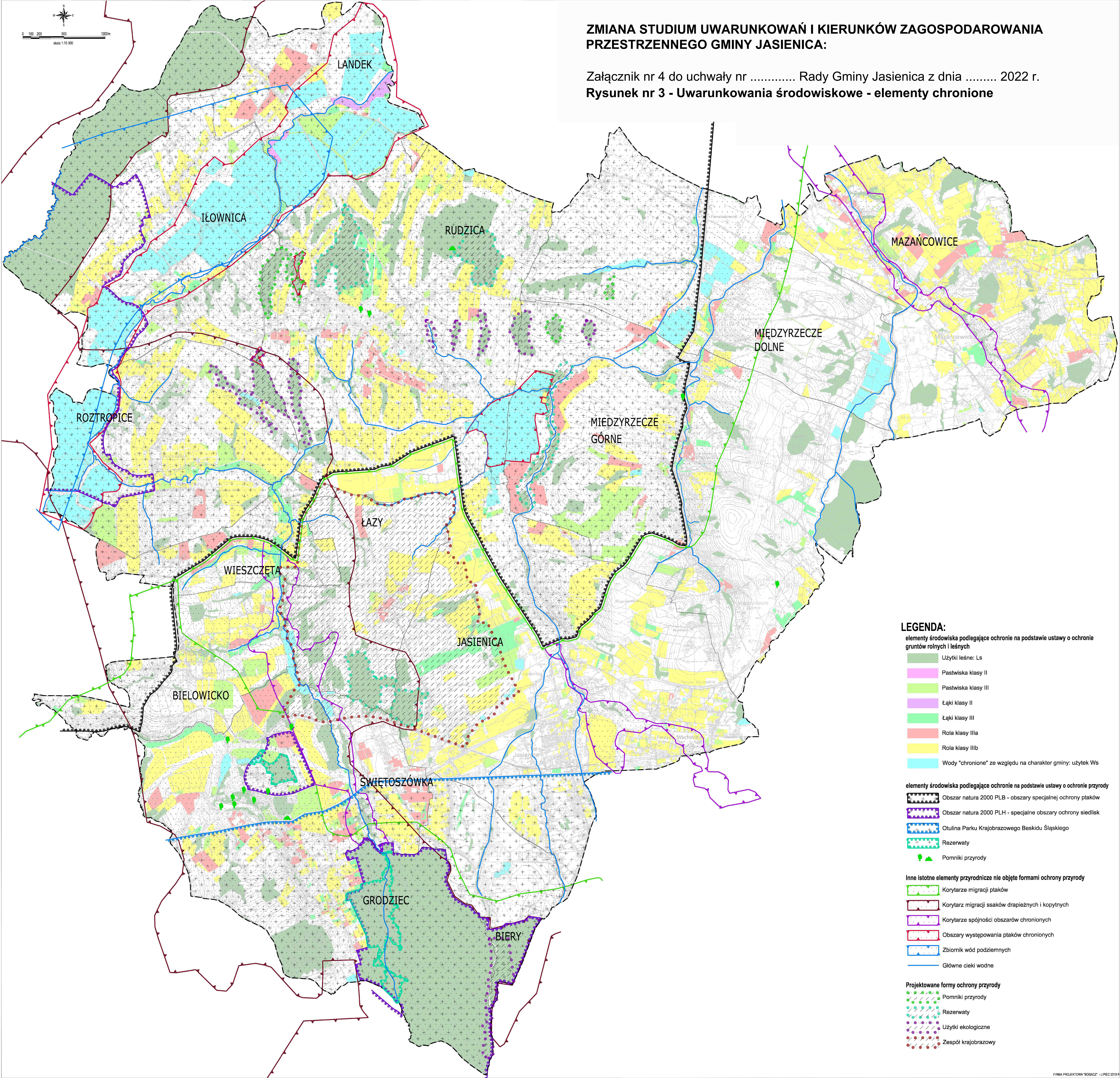


ZMIANA STUDIUM UWARUNKOWAŃ I KIERUNKÓW ZAGOSPODAROWANIA PRZESTRZENNEGO GMINY JASIEŃNICA:

Załącznik nr 4 do uchwały nr Rady Gminy Jasienica z dnia 2022 r.
Rysunek nr 3 - Uwarunkowania środowiskowe - elementy chronione



- LEGENDA:**
elementy środowiska podlegające ochronie na podstawie ustawy o ochronie gruntów rolnych i leśnych
- Użytki leśne: Ls
 - Pastwiska klasy II
 - Pastwiska klasy III
 - Łąki klasy II
 - Łąki klasy III
 - Rola klasy IIIa
 - Rola klasy IIIb
 - Wody "chronione" ze względu na charakter gminy: użytek Ws

- elementy środowiska podlegające ochronie na podstawie ustawy o ochronie przyrody
- Obszar natura 2000 PLB - obszary specjalnej ochrony ptaków
 - Obszar natura 2000 PLH - specjalne obszary ochrony siedlisk
 - Otulina Parku Krajobrazowego Beskidu Śląskiego
 - Rezerваты
 - Pomniki przyrody

- Inne istotne elementy przyrodnicze nie objęte formami ochrony przyrody
- Korytarze migracji ptaków
 - Korytarz migracji ssaków drapieżnych i kopytnych
 - Korytarze spójności obszarów chronionych
 - Obszary występowania ptaków chronionych
 - Zbiornik wód podziemnych
 - Główne ciekі wodne

- Projektowane formy ochrony przyrody
- Pomniki przyrody
 - Rezerваты
 - Użytki ekologiczne
 - Zespół krajobrazowy