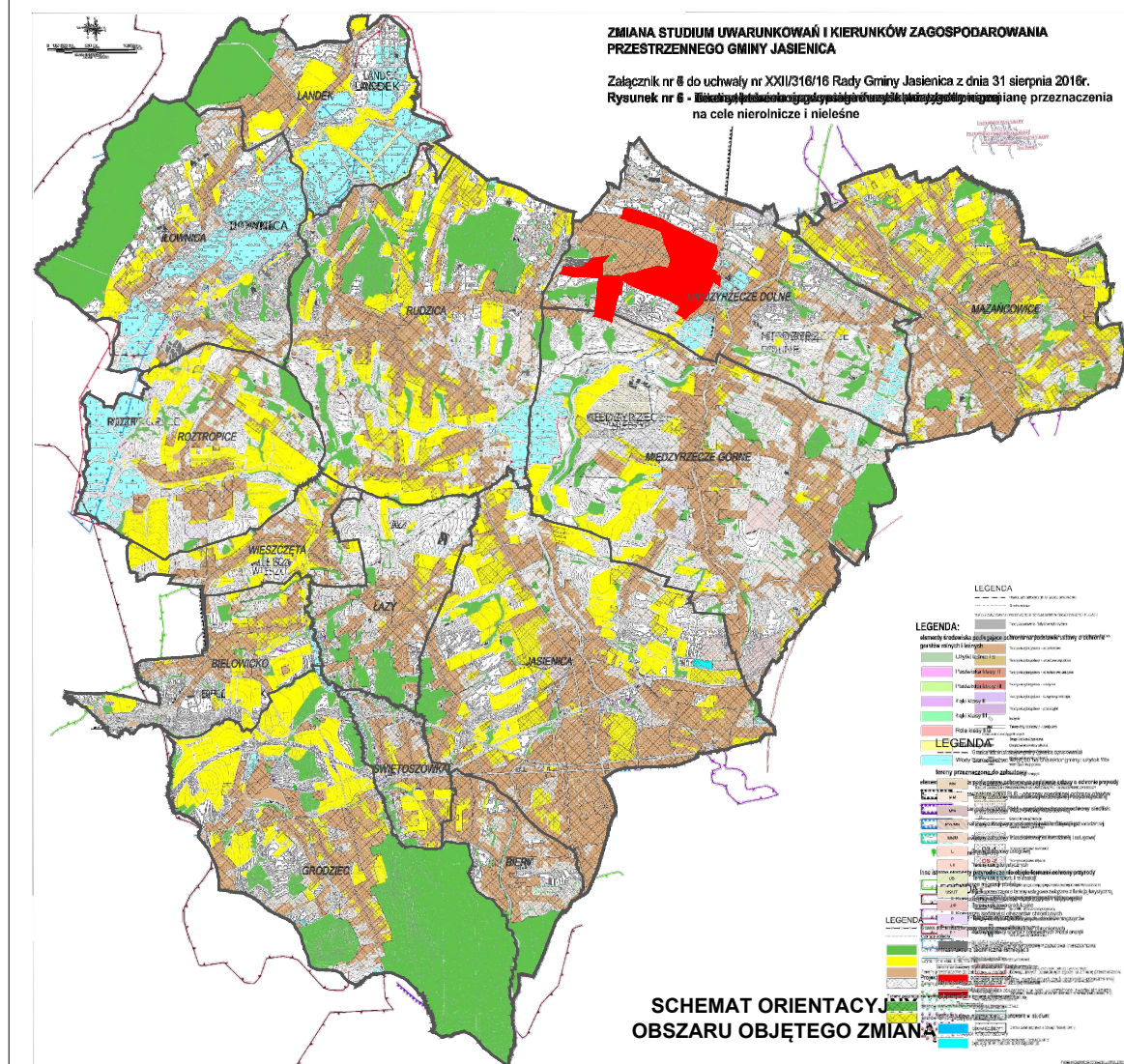
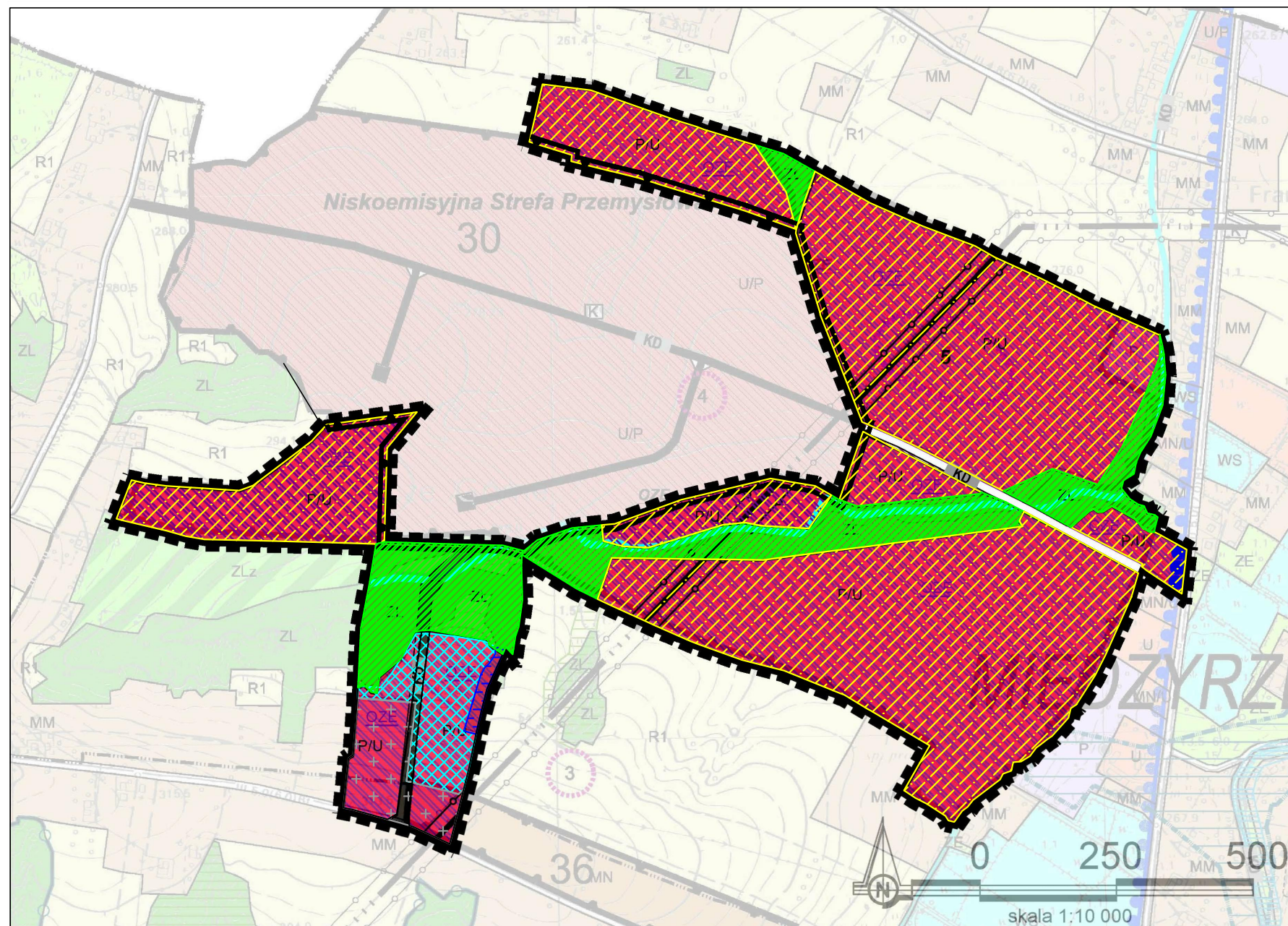

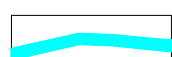


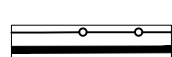
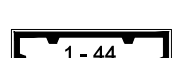



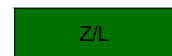

PROGNOZA ODDZIAŁYWANIA NA ŚRODOWISKO ZMIANY STUDIUM UWARUNKOWAŃ I KIERUNKÓW ZAGOSPODAROWANIA PRZESTRZENNEGO GMINY JASIEŃ



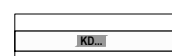
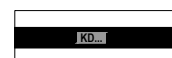

OZNACZENIA:

-  GRANICA OBSZARU OBJĘTEGO ZMIANĄ STUDIUM
-  CIEKI WODNE
-  STANOWISKA ARCHEOLOGICZNE ZE STREFAMI OBSERWACJI (NUMERACJA WEDŁUG ANEKSU NR 2)
-  OBSZAR NATURA 2000 - OCHRONA PTAKÓW "DOLINA GÓRNEJ WISŁY"
-  LINIE WN - WRAZ ZE STREFĄ TECHNICZNĄ
-  GRANICE ZADAŃ PRZYJĘTYCH W STRATEGII ROZWOJU GMINY


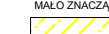

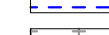
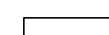
KIERUNKI PRZEZNACZEŃ:

-  P/U TERENY PRODUKCYJNO - USŁUGOWE
-  Z/L TERENY LASÓW
-  OBSZAR, NA KTÓRYM DOPUSZCZA SIĘ MOŻLIWOŚĆ ROZMIESZCZENIA URZĄDZEŃ PRODUKUJĄCYCH ENERGIĘ Z ODNAWIALNYCH ŹRÓDEŁ ENERGII O MOCY PRZEKRACZAJĄCEJ 100 kW

TERENY KOMUNIKACJI:

-  TERENY DRÓG PUBLICZNYCH - ISTNIEJĄCYCH
-  TERENY DRÓG PUBLICZNYCH - PROJEKTOWANYCH
-  WAŻNIEJSZE DROGI GMINNE

SKUTKI REALIZACJI USTALEŃ ZMIANY STUDIUM UWARUNKOWAŃ I KIERUNKÓW ZAGOSPODAROWANIA PRZESTRZENNEGO GMINY JASIEŃ:

- KORZYSTNE DLA ŚRODOWISKA:**
 -  ZACHOWANIE PRZEZNACZENIA TERENÓW LASÓW
- MAŁO ZNACZĄCE DLA ŚRODOWISKA:**
 -  UTRZYMANIE PRZEZNACZENIA TERENÓW PRODUKCYJNO - USŁUGOWEJ
 -  ZMIANA PRZEZNACZENIA TERENÓW ROLNYCH NA TERENY PRODUKCYJNO - USŁUGOWEJ
 -  ZMIANA PRZEZNACZENIA TERENÓW LEŚNYCH NA TERENY PRODUKCYJNO - USŁUGOWEJ
 -  ZMIANA PRZEZNACZENIA TERENÓW ZABUDOWY MIESZKANIOWEJ NA TERENY PRODUKCYJNO - USŁUGOWEJ

MAPA PROGNOZY ODDZIAŁYWANIA NA ŚRODOWISKO ZMIANY STUDIUM UWARUNKOWAŃ I KIERUNKÓW ZAGOSPODAROWANIA PRZESTRZENNEGO GMINY JASIEŃ

Wykonawca dokumentacji projektowej: P.A. NOVA S.A.
44-100 Gliwice, ul. Górnych Wałów 42, NIP 631-020-04-17
tel.: (+48 32) 400 41 03 fax: 400 42 01
e-mail: pracownia@pa-nova.com.pl, www:pa-nova.com.pl



PANOVA
Since 1987