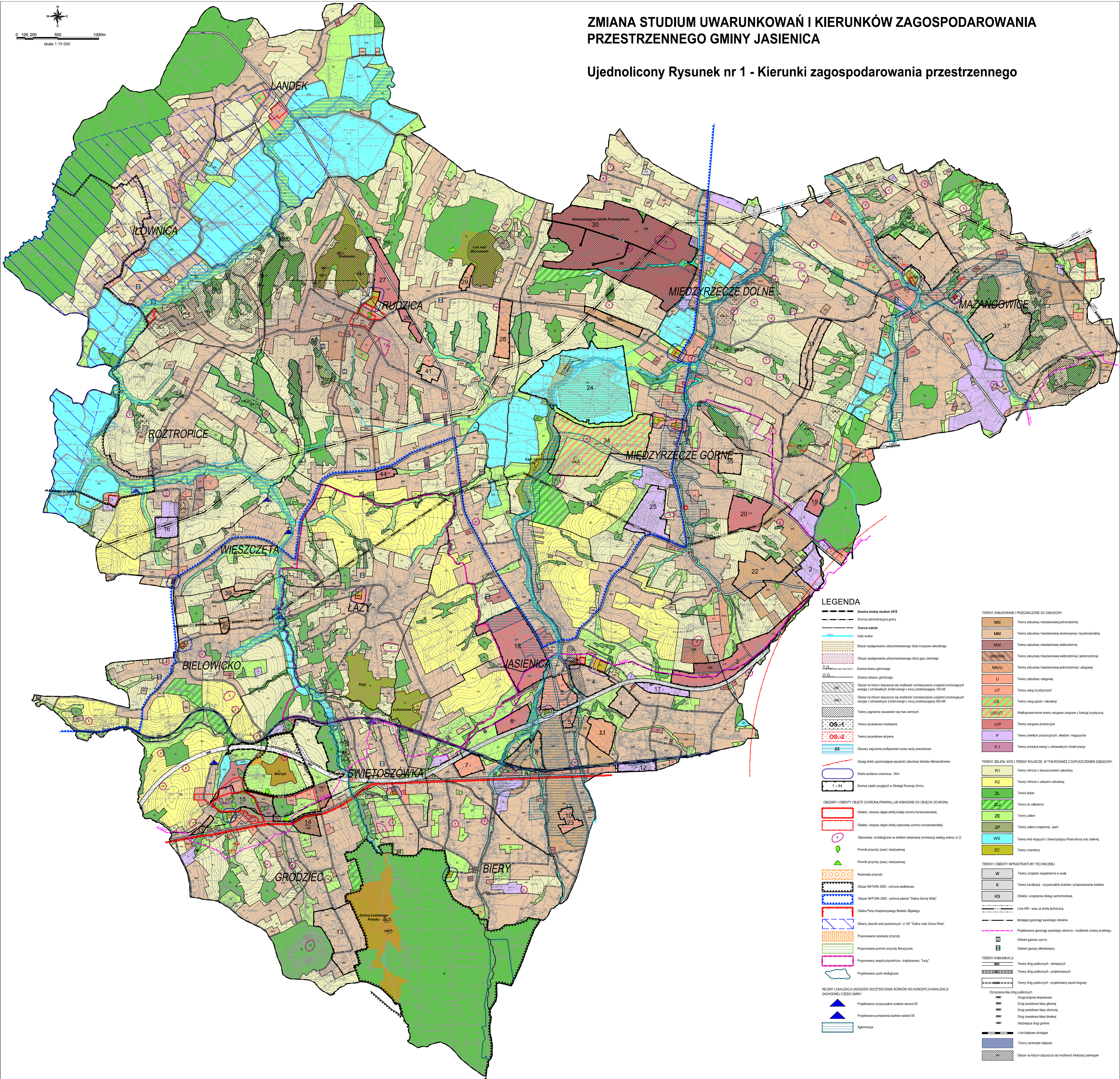


# ZMIANA STUDIUM UWARUNKOWAŃ I KIERUNKÓW ZAGOSPODAROWANIA PRZESTRZENNEGO GMINY JASIEŃCA

Ujednolicony Rysunek nr 1 - Kierunki zagospodarowania przestrzennego



## LEGENDA

- Granica zmiany studium 2018**  
**Granica administracyjna gminy**  
**Ochrona ścieku**  
**Cieki wodne**  
**Obszar występowania udokumentowanego złóża kruszywa naturalnego**  
**Obszar występowania udokumentowanego złóża gazu ziemnego**  
**Granica obszaru górniczego**  
**O.G.**  
**O.G.**  
**Obszar na którym dopuszcza się możliwość rozmieszczenia urządzeń produkujących energię z odnawialnych źródeł energii o mocy przekraczającej 100 kW**  
**Obszar na którym dopuszcza się możliwość rozmieszczenia urządzeń produkujących energię z odnawialnych źródeł energii o mocy przekraczającej 500 kW**  
**Tereny zagrożone osuwaniem się mas ziemnych**  
**Tereny osuwiskowe nieaktywne**  
**OS-1**  
**OS-2**  
**ZZ**  
**Zawęż strefy ograniczającej wysokość zabudowy kłosa Aleksandrowice**  
**Strefa sanitarnej ochrony - 50m**  
**1 - 44**  
**Granice zadań przyjętych w Strategii Rozwoju Gminy**
- OBJEKTY I OBIEKTY OCHRONY PRAWNA, LUB WSKAZANE DO OBJĘCIA OCHRONĄ**  
**Obiekty / obszary objęte strefą ścisłej ochrony konserwatorskiej**  
**Obiekty / obszary objęte strefą częściowej ochrony konserwatorskiej**  
**Stanowiska archeologiczne ze strefami obszarowymi (numeracja według aneksu nr 2)**  
**Pomnik przyrody żywej / nieżywej**  
**Pomnik przyrody żywej / nieżywej**  
**Rozwój przyrody**  
**Obszar NATURA 2000 - ochrona siedliskowa**  
**Obszar NATURA 2000 - ochrona ptaków "Dolina Górnej Wisły"**  
**Obszar Partii Kierowniczej Bełkita Słupskiego**  
**Główny zbiornik wód podziemnych nr 347 "Dolina rzeki Górna Wisła"**  
**Proponowane rezerwy przyrody**  
**Proponowane pomniki przyrody / tereny przyrodnicze**  
**Proponowany zespół przyrodniczo - krajoznawczy "Łązy"**  
**Projektowane użycie ekologiczne**
- REJONY LOKALIZACJI URZĄDZEŃ ODCYSZCZANIA ŚCIEKÓW WG KONSEPCJI KANALIZACJI ZACHODNIEJ CZĘŚCI GMINY**  
**Projektowana oczyszczalnia ścieków wariant III**  
**Projektowana pompownia ścieków wariant III**  
**Agglomeracja**

- TERENY ZABUDOWANE I PRZEDZĄCZONE DO ZABUDOWY**  
**MN** Tereny zabudowy mieszkaniowej jednorodzinnej  
**MM** Tereny zabudowy mieszkaniowej wielorodzinnej / rozrywkowo-rekreacyjnej  
**MW** Tereny zabudowy mieszkaniowej wielorodzinnej  
**MW/MN** Tereny zabudowy mieszkaniowej wielorodzinnej / jednorodzinnej  
**MN/U** Tereny zabudowy mieszkaniowej jednorodzinnej / usługowej  
**U** Tereny zabudowy usługowej  
**UT** Tereny usług turystycznych  
**US** Tereny usług sportu i rekreacji  
**US/UT** Wielokształtne tereny usługowe związane z funkcją turystyczną  
**UIP** Tereny usługowo produkcyjne  
**P** Tereny obiektów produkcyjnych, składów i magazynów  
**P-1** Tereny produkcji energii z odnawialnych źródeł energii
- TERENY ZIELNI, WÓD I TERENY ROLNICZE, W TYM RÓWNIEŻ Z DOPUSZCZENIEM ZABUDOWY**  
**R1** Tereny rolnicze z dopuszczeniem zabudowy  
**R2** Tereny rolnicze z zakazem zabudowy  
**ZL** Tereny leśne  
**ZL-Z** Tereny do zalesienia  
**ZE** Tereny zielone  
**ZE** Tereny zielone urządzone - parki  
**WS** Tereny wód stojących z bieżącą infrastrukturą oraz zalewą  
**ZC** Tereny oaziady
- TERENY I OBIEKTY INFRASTRUKTURY TECHNICZNEJ**  
**W** Tereny urządzeń zaprzęgnięcia w wody  
**K** Tereny kanalizacji - oczyszczalnie ścieków / przepompownie ścieków  
**KS** Obiekty i urządzenia obsługi samodzielnego  
**Linie WN - wraz ze strefą techniczną**  
**Istniejące gazociągi wysokiego ciśnienia**  
**Projektowane gazociągi wysokiego ciśnienia - możliwość zmiany przebiegu**  
**Obwód gazowy czynnika**  
**Obwód gazowy dwukrotny**
- TERENY KOMUNIKACJI**  
**Tereny dróg publicznych - istniejących**  
**Tereny dróg publicznych - projektowanych**  
**Tereny dróg publicznych - projektowany węzeł drogowy**  
**Oznaczenia klas dróg publicznych**  
**Droga krajowa ekspresowa**  
**Droga powiatowa klasy głównej**  
**Droga powiatowa klasy zbiorczej**  
**Droga powiatowa klasy lokalnej**  
**Ważniejsza droga gminna**  
**Linie kolejowe istniejące**  
**Tereny zamknięte kolejowe**  
**Obszar na którym dopuszcza się możliwość lokalizacji parkingów**