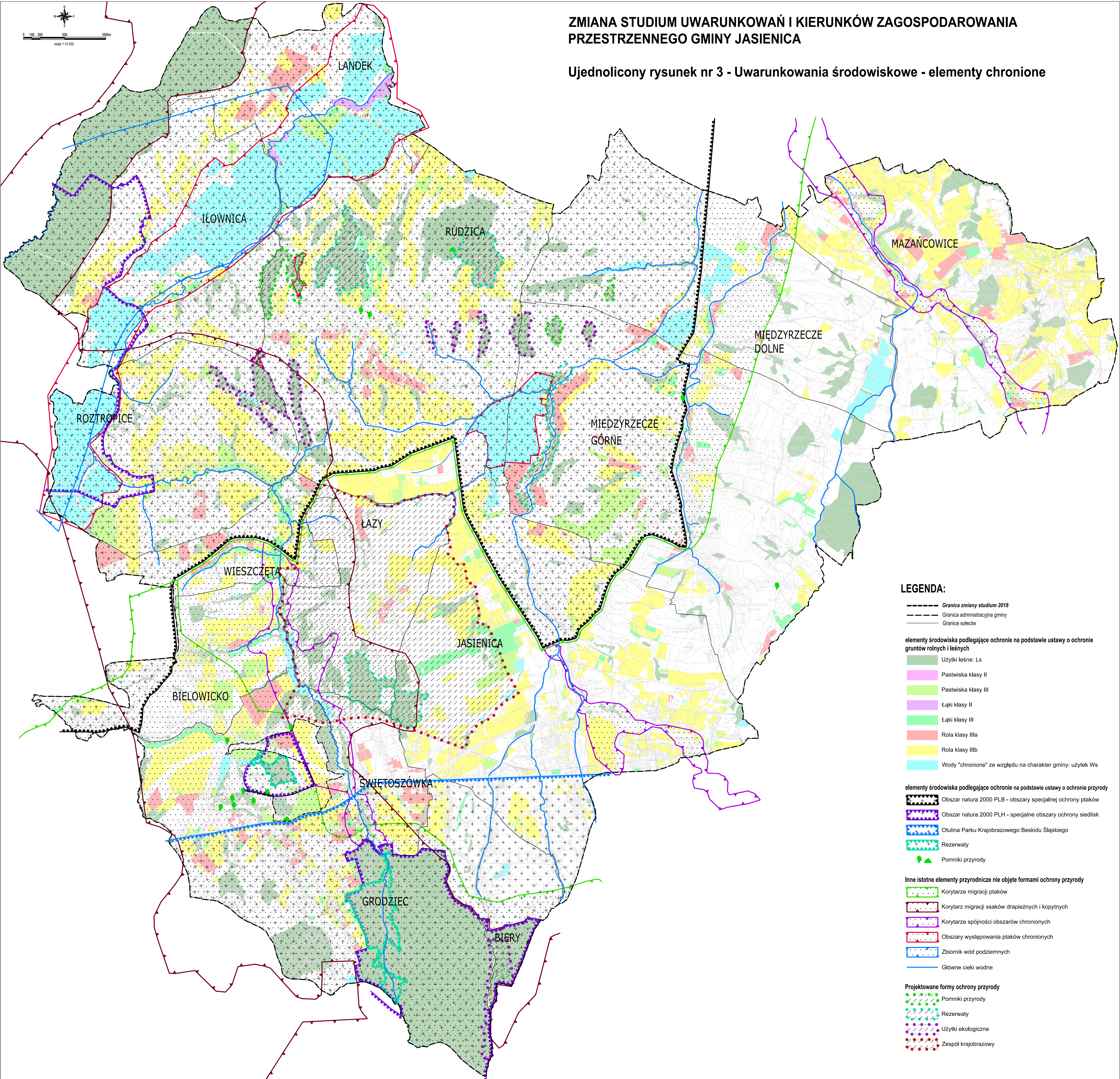


ZMIANA STUDIUM UWARUNKOWAŃ I KIERUNKÓW ZAGOSPODAROWANIA  
PRZESTRZENNEGO GMINY JASIEŃNICA

Ujednolicony rysunek nr 3 - Uwarunkowania środowiskowe - elementy chronione



LEGENDA:

- Granica zmiany studium 2018
  - Granica administracyjna gminy
  - Granice sołectw
- elementy środowiska podlegające ochronie na podstawie ustawy o ochronie gruntów rolnych i leśnych
- Użytki leśne: Ls
  - Pastwiska klasy II
  - Pastwiska klasy III
  - Łąki klasy II
  - Łąki klasy III
  - Rola klasy IIIa
  - Rola klasy IIIb
  - Wody "chronione" ze względu na charakter gminy: użytek Ws
- elementy środowiska podlegające ochronie na podstawie ustawy o ochronie przyrody
- Obszar natura 2000 PLB - obszary specjalnej ochrony ptaków
  - Obszar natura 2000 PLH - specjalne obszary ochrony siedlisk
  - Otulina Parku Krajobrazowego Beskidu Śląskiego
  - Rezerwat
  - Pomniki przyrody
- Inne istotne elementy przyrodnicze nie objęte formami ochrony przyrody
- Korytarze migracji ptaków
  - Korytarze migracji ssaków drapieżnych i kopytnych
  - Korytarze spójności obszarów chronionych
  - Obszary występowania ptaków chronionych
  - Zbiornik wód podziemnych
  - Główne ciekі wodne
- Projektowane formy ochrony przyrody
- Pomniki przyrody
  - Rezerwat
  - Użytki ekologiczne
  - Zespół krajobrazowy