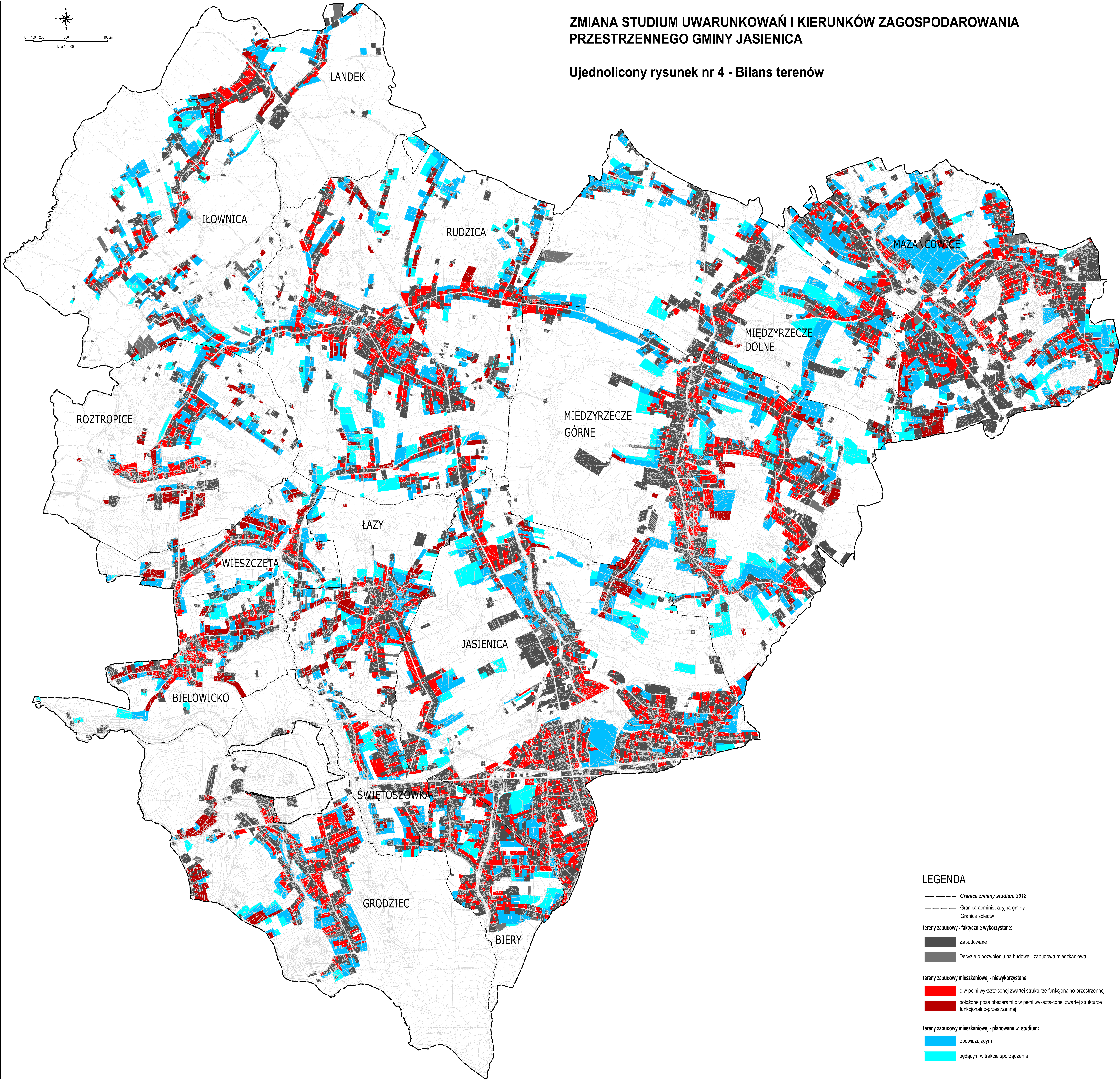


ZMIANA STUDIUM UWARUNKOWAŃ I KIERUNKÓW ZAGOSPODAROWANIA
PRZESTRZENNEGO GMINY JASZENICA

Ujednolicony rysunek nr 4 - Bilans terenów



LEGENDA

- Granica zmiany studium 2018
----- Granica administracyjna gminy
----- Granice sołectw
- tereny zabudowy - faktycznie wykorzystane:
- Zabudowane
 - Decyzje o pozwoleniu na budowę - zabudowa mieszkaniowa
- tereny zabudowy mieszkaniowej - niewykorzystane:
- o w pełni wykształconej zwartej strukturze funkcjonalno-przestrzennej
 - położone poza obszarami o w pełni wykształconej zwartej strukturze funkcjonalno-przestrzennej
- tereny zabudowy mieszkaniowej - planowane w studium:
- obowiązującym
 - będącym w trakcie sporządzenia