

istn. linia rozdzielczo-oświetleniowa zasilana ze stacji Jasienica Czarna [10945], PZ nr 500

istn. linia rozdzielczo-oświetleniowa zasilana ze stacji Jaworze Biery [10339], PZ nr 339

proj. AsXS 2 x 16 mm², długość - 217 (225) metrów, naprężenie Go = 50 MPa

odcinek I

proj. AsXS 2 x 25 mm²
dł. - 71 (75) m, napr. Go = 35 MPa

odcinek II

proj. AsXS 2 x 25 mm², długość - 414 (430) metrów, naprężenie Go = 40 MPa

proj. kabel YAKY 4 x 25 mm²
długość - 100 metrów

Zestawienie słupów - odcinek II

- ① - istn. słup PP/ŻN-10
- ② - proj. słup P/ŻN-10
- ③ - proj. słup K/E-10,5/4,3
- ④ - proj. słup K/E-10,5/4,3
- ⑤ - proj. słup P/ŻN-10
- ⑥ - proj. słup P/ŻN-10
- ⑦ - proj. słup P/ŻN-10
- ⑧ - proj. słup P/ŻN-10
- ⑨ - proj. słup P/ŻN-10
- ⑩ - proj. słup P/ŻN-10
- ⑪ - proj. słup P/ŻN-10
- ⑫ - proj. słup P/ŻN-10
- ⑬ - proj. słup P/ŻN-10
- ⑭ - proj. słup K/E-10,5/4,3

Zestawienie słupów - odcinek I

- ① - istn. słup Kb"a"/ŻN-10
- ② - proj. słup P/ŻN-10
- ③ - proj. słup P/ŻN-10
- ④ - istn. słup RK/ŻN-10
- ⑤ - proj. słup P/ŻN-10
- ⑥ - proj. słup P/ŻN-10
- ⑦ - proj. słup K/E-10,5/4,3

- - proj. oprawy SGS 100 70W
- - wkładka Bi 6A w obudowie izolacyjnej SV 19.25
- ⚡ - proj. ograniczniki przepięć SE 30.166, 6 x 2 sztuki, $R_w < 10 \Omega$

Obiekt: Oświetlenie ulicy Bożka w Bierach

Treść: Schemat zasilania oświetlenia

Inwestor:

Urząd Gminy
Jasienica

43-385 Jasienica 159

Projektował:

ANTONI SZCZOTKA
Upr. do projektowania i nadzoru
budowy sieci i instalacji elektrycznych
NR UPR. 40/92 B-B
wydane przez UW Bielsko-Biala

Układ sieci - TT

Data: lipiec, 2007

Rys. nr 2

- prcj. odcinki linii oświetleniowych



Zaktualizowana mapa sytuacyjno - wysokościowa z uzbrojeniem terenu w rejonie ulicy Bożka w Blerach.

skala 1:1000
zakres aktualizacji
obręb Biery
Bielsko Biała, dn. 13.06.2007r

s.m. 541.412.064,073
granice istniejące na mapie
granice wykreślone z mapy ewidencyjnej w skali 1:2880
wykonał

Starosta Bielski
Powiatowy Ośrodek Dokumentacji
Geodezyjnej i Kartograficznej

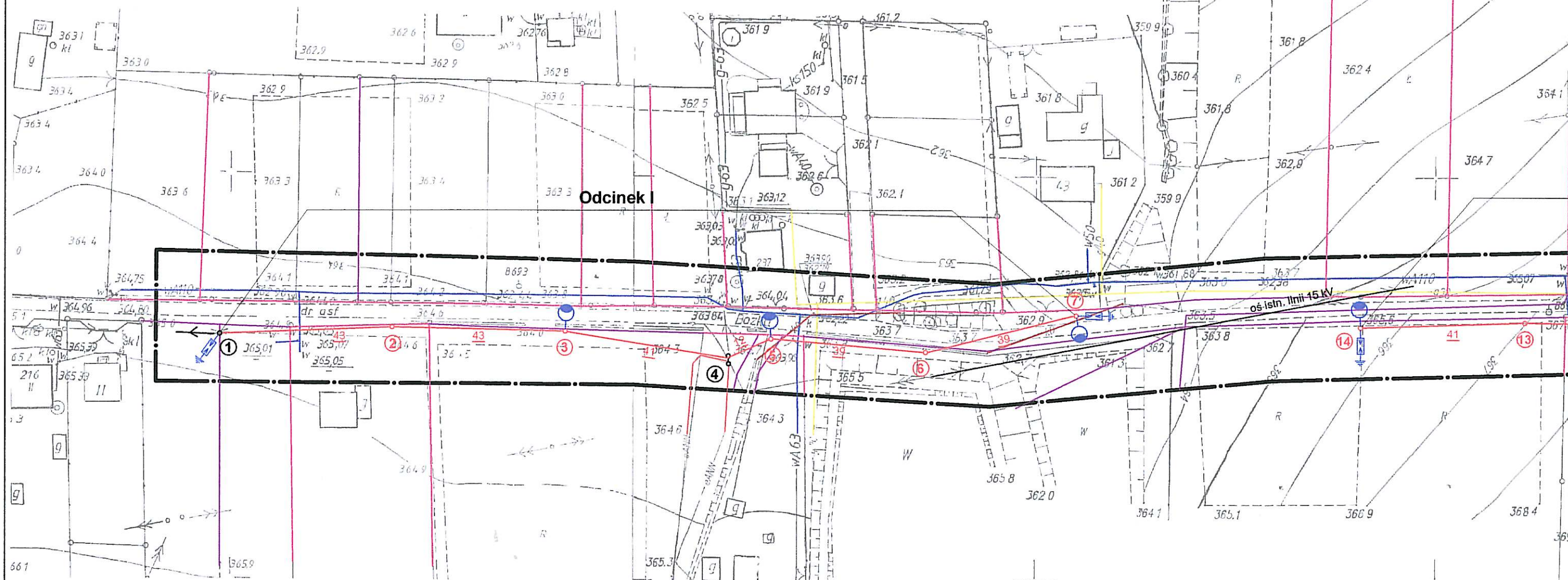
W obszarze oznaczonym linią (---) dokonano aktualizacji treści mapy zasadniczej. Dokumenty z planu uzupełniającego przyjęto do zasobu powiatowego z dnia 13.06.2007r.

I zaświadczam, że powyższe dane i informacje są zgodne z mapą zasadniczą i planem uzupełniającym.

Projektowane obiekty budowlane wymagające pozwolenia na budowę podlegają wyznaczeniu i inwentaryzacji powykonawczej przez jednostki uprawnione do wykonywania prac geodezyjnych.

3. Prace z dnia 13.06.2007r.
(miejscowość i data)

Katarzyna Wójcik
Inspektor

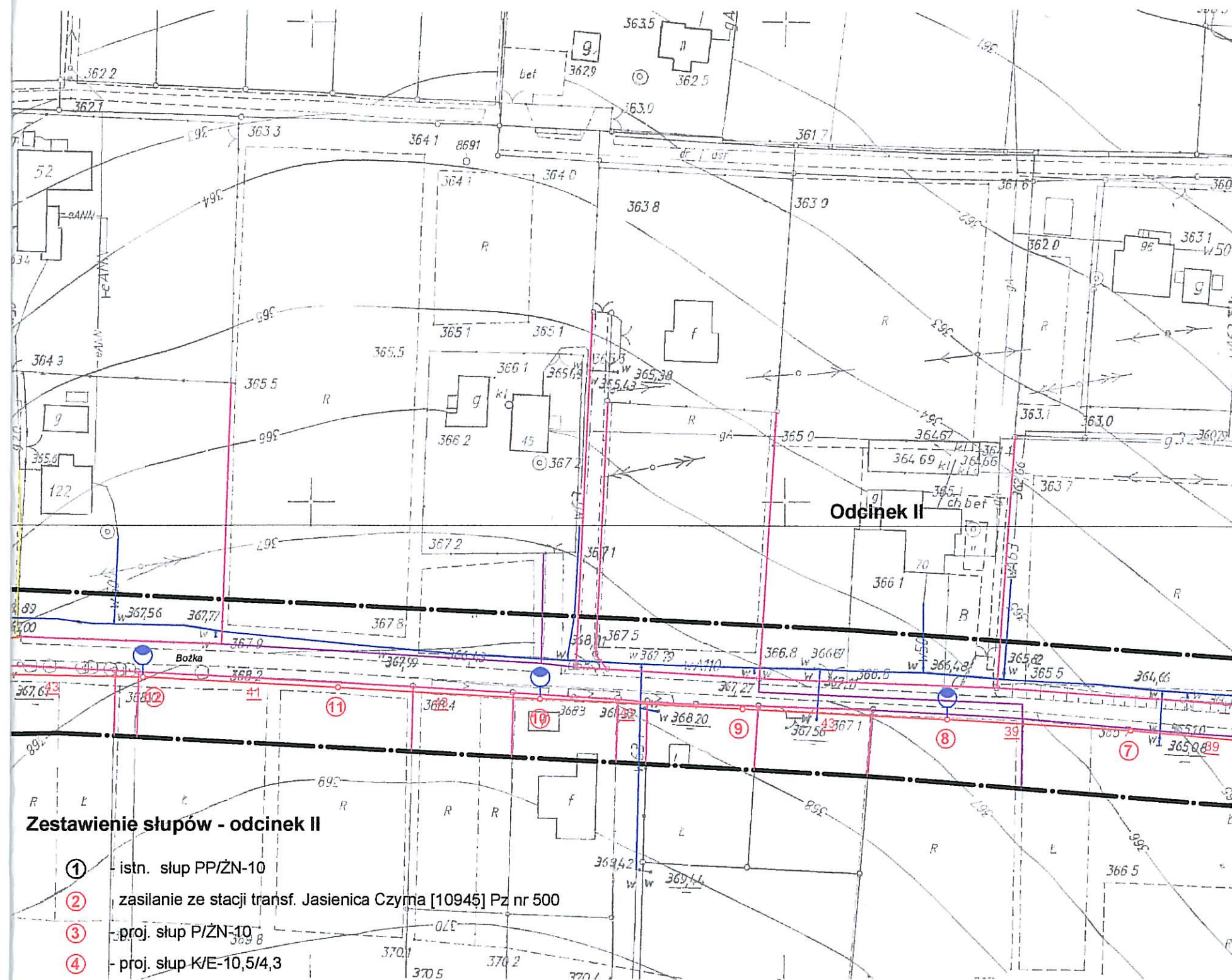


Zestawienie słupów - odcinek I

- ① - istn. słup Kb"a"/ZN-10
zasilanie ze stacji transf. Jaworze Biery [10339] Pz nr 339
- ② - proj. słup P/ZN-10
- ③ - proj. słup P/ZN-10
- ④ - istn. słup RK/ZN-10
- ⑤ - proj. słup P/ZN-10
- ⑥ - proj. słup P/ZN-10
- ⑦ - proj. słup K/E-10,5/4,3

LEGENDA - odcinek I

- proj. wiązka AsXS 2 x 16 mm², długość - 217 (225) metrów
- - proj. oprawy oświetleniowe
- proj. ograniczniki przepięć SE 30.166, sztuk 2 x 2, R < 10Q
- istn. wodociąg
- istn. gazociąg
- istn. kable niskiego napięcia

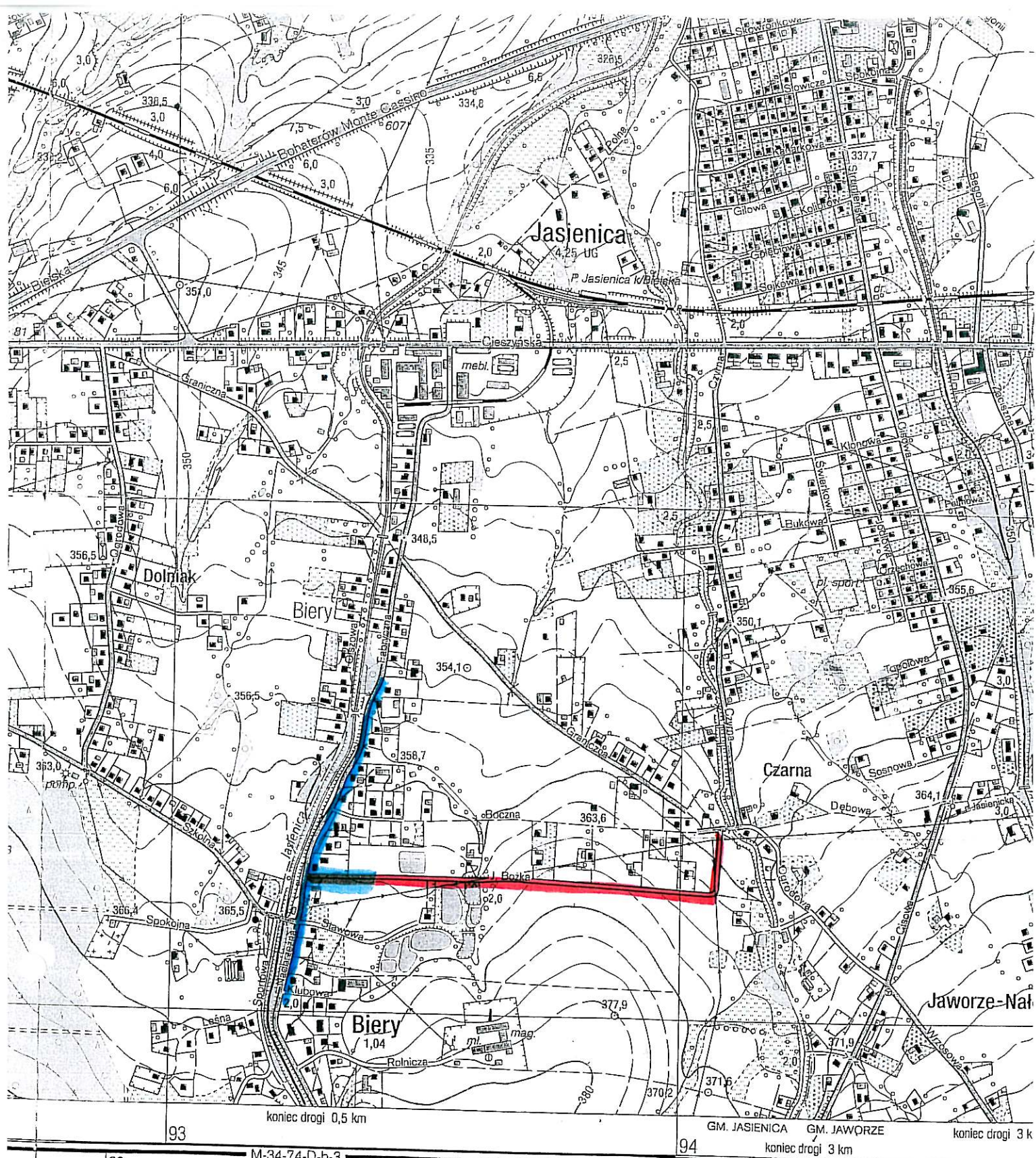


Zestawienie słupów - odcinek II

- ① - istn. słup PP/ŻN-10
- ② - zasilanie ze stacji transf. Jasienica Czerna [10945] Pz nr 500
- ③ - proj. słup P/ŻN-10
- ④ - proj. słup K/E-10,5/4,3
- ⑤ - proj. słup K/E-10,5/4,3
- ⑥ - proj. słup P/ŻN-10
- ⑦ - proj. słup P/ŻN-10
- ⑧ - proj. słup P/ŻN-10
- ⑨ - proj. słup P/ŻN-10
- ⑩ - proj. słup P/ŻN-10
- ⑪ - proj. słup P/ŻN-10
- ⑫ - proj. słup P/ŻN-10
- ⑬ - proj. słup P/ŻN-10
- ⑭ - proj. słup K/E-10,5/4,3

LEGENDA - odcinek I

- proj. wiązka AsXS 2 x 25 mm², długość - 414 (430) + 71 (75) metrów
- - - proj. kabel YAKY 4 x 25 mm², długość - 100 metrów
- ⊙ - proj. oprawy oświetleniowe
- ⊞ - proj. ograniczniki przepięć SE 30.166, sztuk 4 x 2, R < 10Ω
- istn. wodociąg
- istn. gazociąg
- istn. kable niskiego napięcia



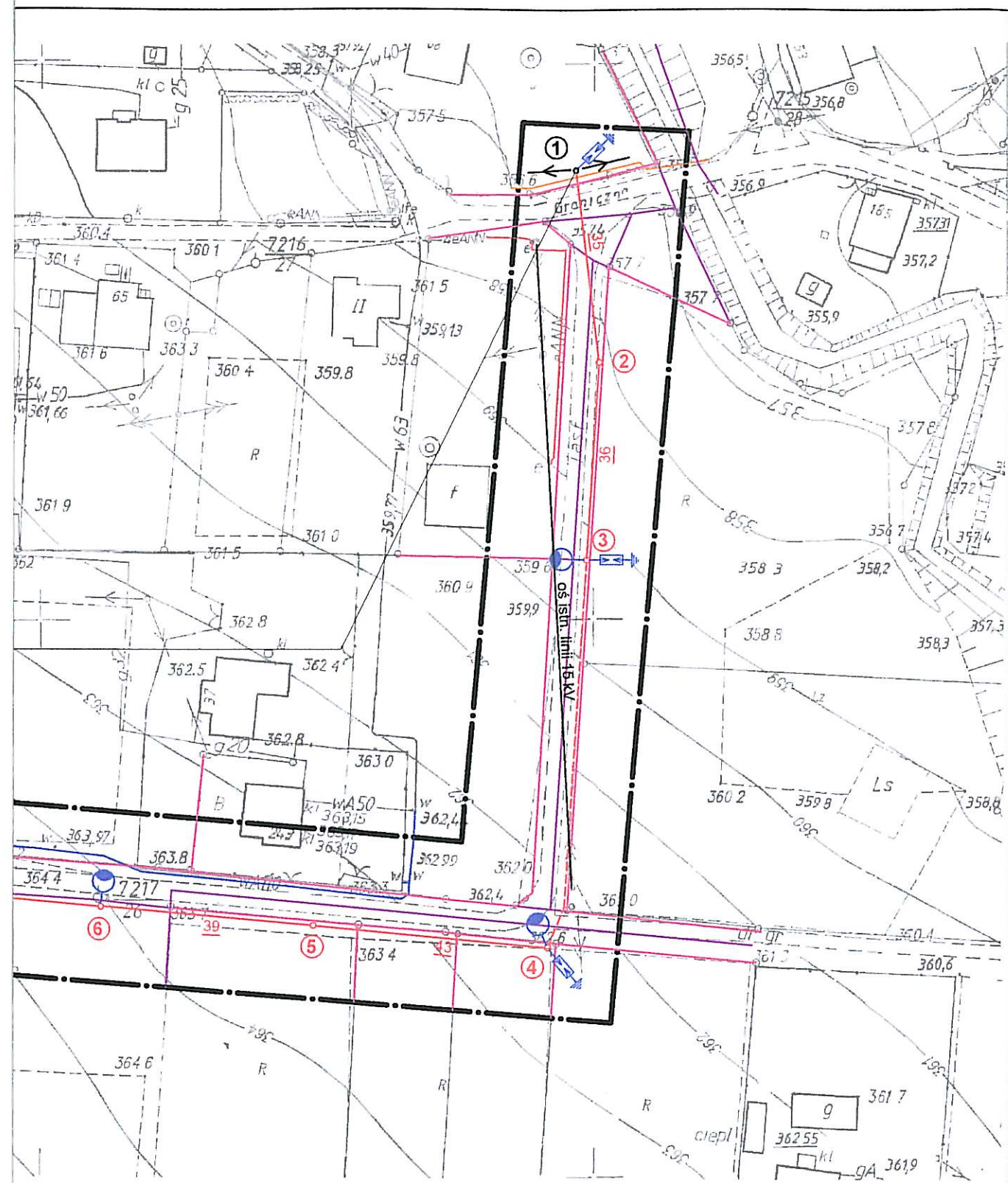
1:10 000

ISTNIEJĄCE OŚWIETLENIE
ULICZNE

PRZEWIDYWANE DO ZABUDOWY
OŚWIETLENIE ULICZNE
NAPOWIETRZNE

© GŁÓWNY GEODETA KRAJU

rawa zastrzeżone. Mapa ani żadna jej część bez pisemnej zgody wydawcy nie może być wykorzystywana w systemach
różnych bądź reprodukowana jakimkolwiek sposobem: fotograficznym, elektronicznym, mechanicznym lub innym.
served. This map or any part of it may not, without the previous written consent of the publisher, be used in retrievable
systems or reproduced by any photographic, electronic, mechanical or other system whatsoever.



Długość projektowanych urządzeń - 788 metrów

Obiekt: Oświetlenie ulicy Bożka w Bierach

Treść: Plan trasy linii oświetleniowych

Inwestor:
**URZĄD GMINY
w Jasienicy**
43-385 Jasienica 159

Projektował:
ANTONI SZCZOTKA
Upr. do projektowania i nadzoru
budowy sieci i instalacji elektrycznych
NR UPR. 40/92 B-B
wydane przez UW Bielsko-Biala

Data: lipiec, 2007

Skala: 1:1000

Rys. nr 1

Sekcje mapy:
541.412.064, 073