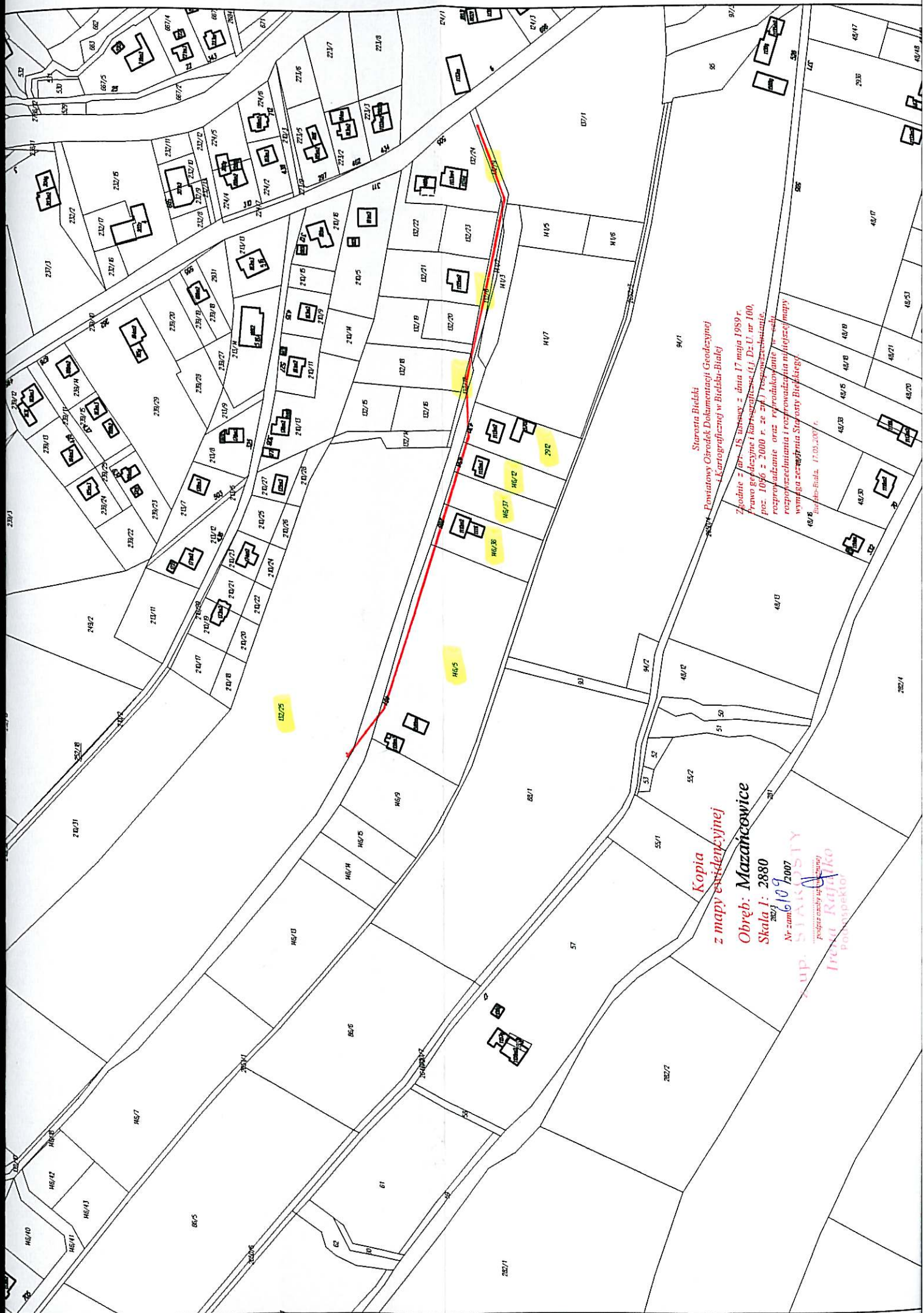


GMINA WAPIENICA      GMINA STARE BIELSKO  
Miedzyrzecze Dolne 2 km    Bielsko Biala 7 km

38

39





Starosta Bielski  
Powiatowy Ośrodek Dokumentacji Geodezyjnej  
i Kartograficznej w Bielsku-Białym

Zgodnie z art. 15 ustawy z dnia 17 maja 1989 r.  
Prawo geodezyjne i kartograficzne (t.j. Dz. U. nr 100,  
poz. 1046 z 2000 r. ze zm.) przeprowadzanie w celu  
rozpraszania i rozprowadzania nulejowej mapy  
wymaga za zgodą Starosty Bielskiego

Starosta Bielski, 17.02.2007 r.

Kopia  
z mapy ewidencyjnej

Obręb: Mazanów  
Skala 1: 2880  
Nr zam. 610/2007  
podpisany przez upoważnioną  
Inżyniera Rafalko  
podinspektor



**Temat:** Projekt budowy i podwieszenia przewodów linii napowietrznej oświetlenia ulicznego drogi gminnej ul. Sportowej w sołectwie Mazańcowice.

**Inwestor:** Urząd Gminy Jasienica ul. Międzyrzecka 43-385 Jasienica 159

**Autor projektu:** Imię i Nazwisko Antoni Szczotka

Adres

ul. Kolista 30

nr uprawnień

40 / 92 UW B-B

Podpis

**Nr mapy:** s. 541.232.244

43 - 300 Bielsko - Biała

**Data:** kwiecień-lipiec 2007 r.

**Skala** 1 : 1000

**Układ** TT

**Nr rys.** 1

## LEGENDA

- |      |  |       |  |
|------|--|-------|--|
| 1. ○ | istn. słup linii napowietrznej typu RN - ŻN 10 | 7. ○  | istn. słup linii napowietrznej typu RK - ŻN 10 |
| 2. ○ | istn. słup linii napowietrznej typu RN - ŻN 10 | 8. ○  | istn. słup linii napowietrznej typu N3 - ŻN 10 |
| 3. ○ | istn. słup linii napowietrznej typu P - ŻN 10  | 9. ○  | istn. słup linii napowietrznej typu K2 - ŻN 10 |
| 4. ○ | istn. słup linii napowietrznej typu P - ŻN 10  | 10. ○ | proj. słup linii napowietrznej typu P - ŻN 10  |
| 5. ○ | istn. słup linii napowietrznej typu P - ŻN 10  | 11. ○ | proj. słup linii napowietrznej typu N3 - ŻN 10 |
| 6. ○ | istn. słup linii napowietrznej typu P - ŻN 10  | 12. ○ | proj. słup linii napowietrznej typu K2 - ŻN 10 |

odcinek sł. 1 - sł. 9 proj. podwieszenie przewodów linii oświetlenia na istn. słupach AsXS 2 x 25 mm<sup>2</sup>

dł. 282 m.

odcinek sł. 9 - sł. 12 proj. budowa linii oświetlenia ulicznego przewodem AsXS 2 x 25 mm<sup>2</sup>

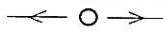
dł. 117 m.



proj. oprawa oświetlenia ulicznego typu SGS

PZ

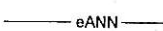
proj. człon sterowniczo-pomiarowy oświetlenia drogi PZ



istn. linia napowietrzna niskiego napięcia



istn. linia napowietrzna średniego napięcia



istn. linia kablowa niskiego napięcia

gA

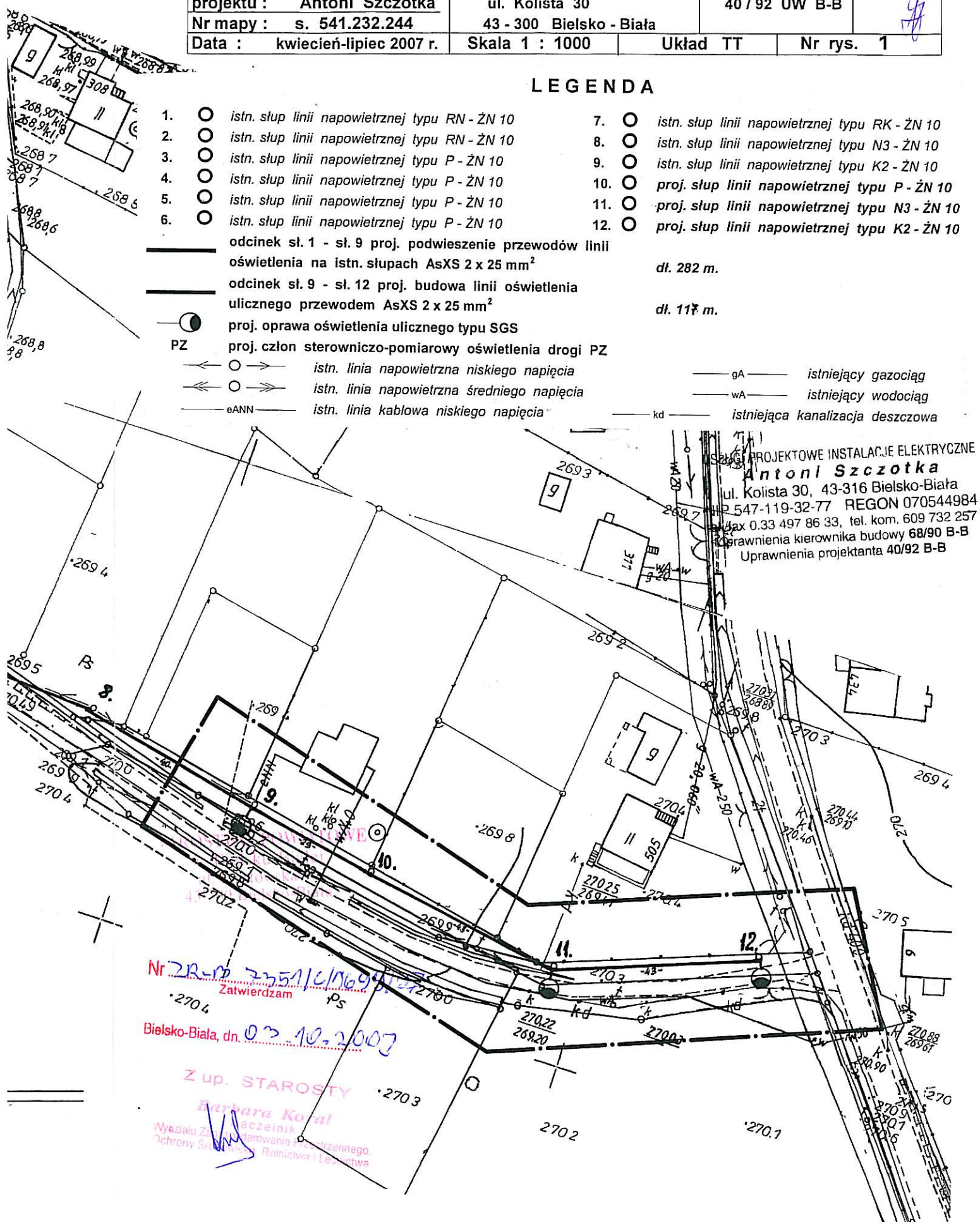
istniejący gazociąg

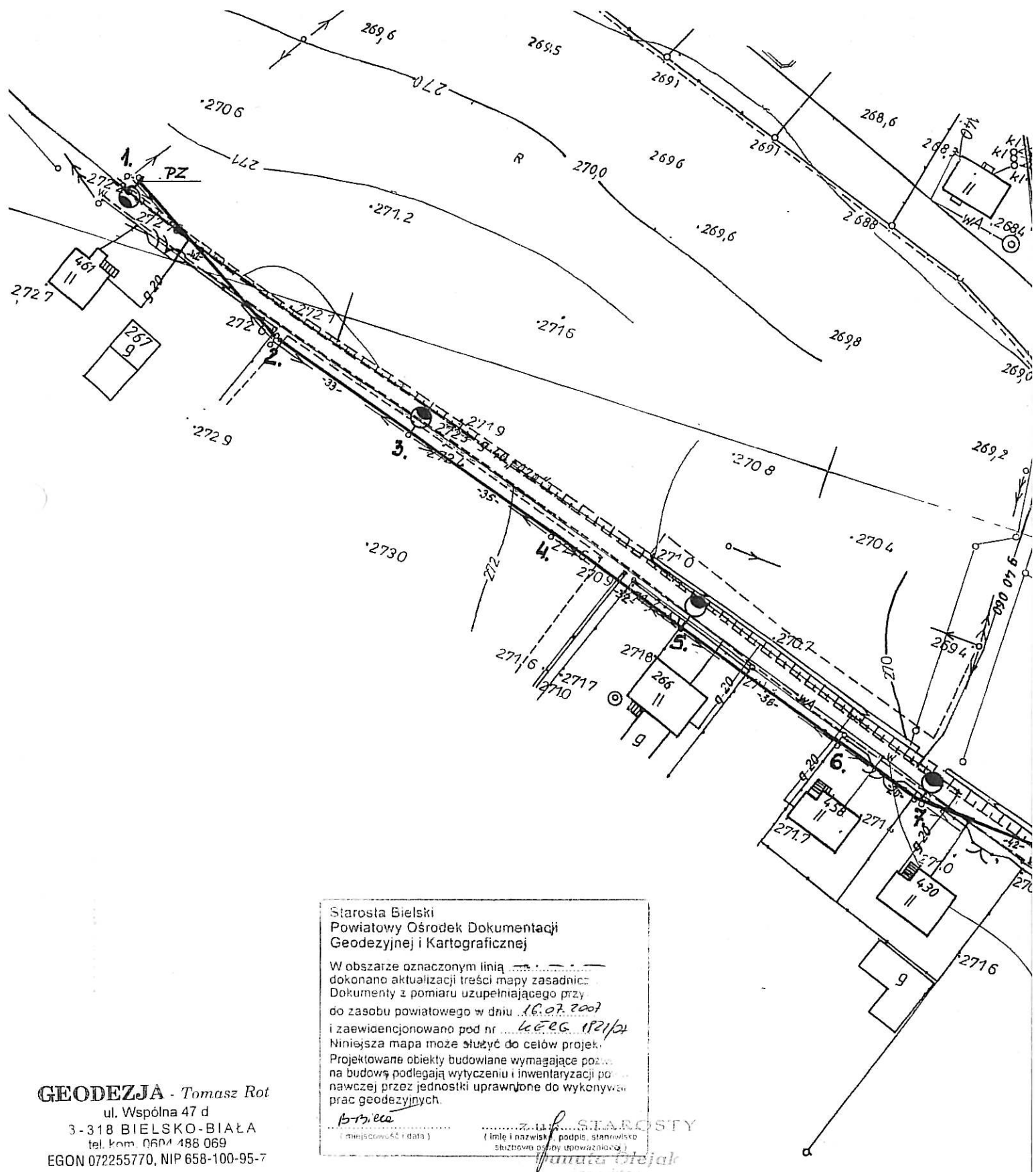
wA

istniejący wodociąg

kd

istniejąca kanalizacja deszczowa





**GEODEZJA - Tomasz Rot**  
ul. Wspólna 47 d  
3-318 BIELSKO-BIAŁA  
tel. kom. 0604 488 069  
EGON 072255770, NIP 658-100-95-7

Zaktualizowana mapa sytuacyjno - wysokościowa z uzbrojeniem terenu  
w rejonie ulicy Sportowej w Mazańcowicach.

skala 1:1000  
zakres aktualizacji  
obręb: Mazańcowice  
Bielsko Biała, dn. 01.07.2007r

s.m. 541.232.244  
granice istniejące na mapie  
granice wkreślone z mapy ewidencyjnej w skali 1:2880  
wykonał:

GEODETA UPRAWNIONY  
Tomasz Rot  
mgr inż. Tomasz Rot  
Świadectwo Upr. Nr 16981

proj. AsXS 2 x 25 mm<sup>2</sup>

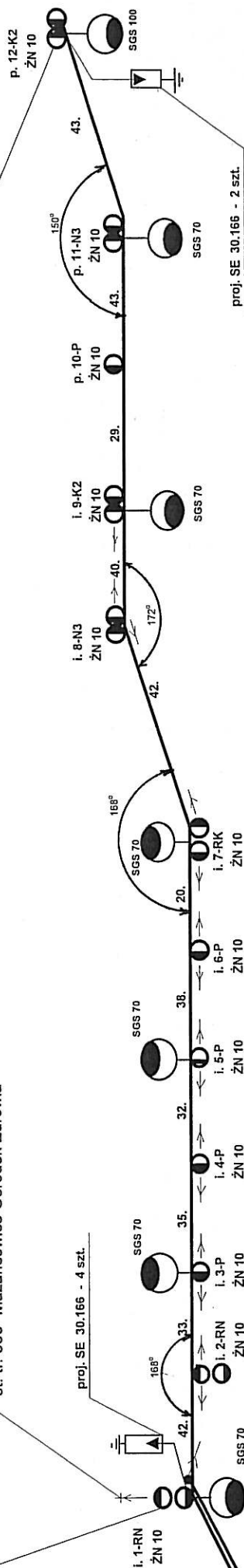
dl. - 399 m. ( 416 m )

Go = 55 MPa

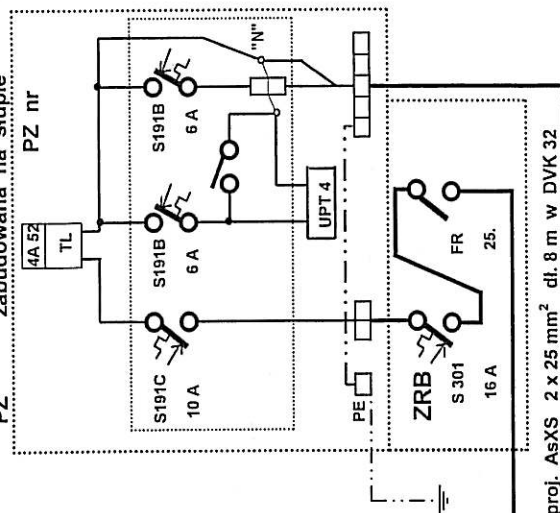
istn. linia n.n. 4 x AL 50 mm<sup>2</sup> zasilana ze  
st. tr. 330 "Mazańcowice Ośrodek Zdrowia"

proj. SE 30.166 - 4 szt.

proj. AsXS 2 x 16 mm<sup>2</sup> dl. 6 m w DVK 32



Skrzynka pomiarowo-sterownicza  
PZ zabudowana na słupie



proj. AsXS 2 x 25 mm<sup>2</sup> dl. 8 m w DVK 32

USŁUGI PROJEKTOWE INSTALACJE ELEKTRYCZNE  
**Antoni Szczotka**  
ul. Koliasta 30, 43-316 Bielsko-Biała  
NIP 547-119-32-77 REGON 070544984  
tel./fax 0.33 497 86 33, tel. kom. 609 732 257  
Uprawnienia kierownika budowy 68/90 B-B  
Uprawnienia projektanta 40/92 B-B

**Temat:** Schemat trasy linii napowietrznej oświetlenia drogi gminnej  
ul. Sportowej w sołectwie Mazańcowice.

<b>Investor:</b> Urząd Gminy Jasienica	ul. Międzyrzeczka 43 - 385 Jasienica 159	<b>Podpis</b>
<b>Autor projektu:</b> Antoni Szczotka	<b>Adres</b> ul. Koliasta 30	<b>nr uprawnień</b> 40 / 92 UW B-B
<b>Nr mapy:</b>	43 - 300 Bielsko - Biała	
<b>Data:</b> kwiecień - lipiec 2007 r.	<b>Układ</b> TT	<b>Nr rys.</b> 2