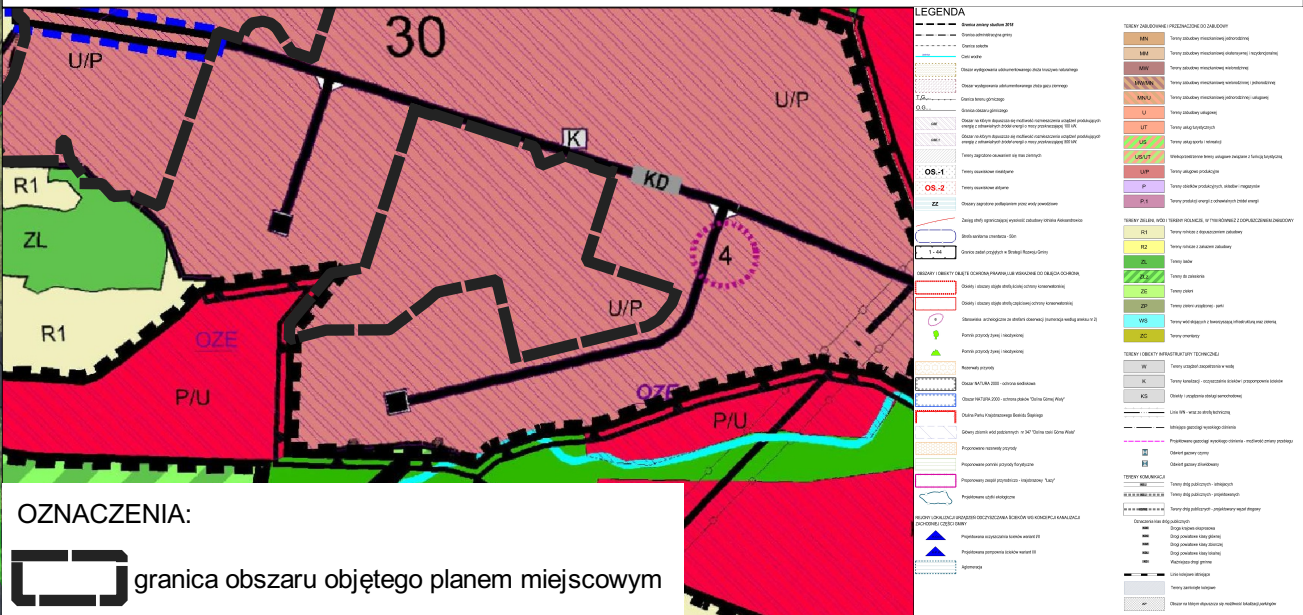


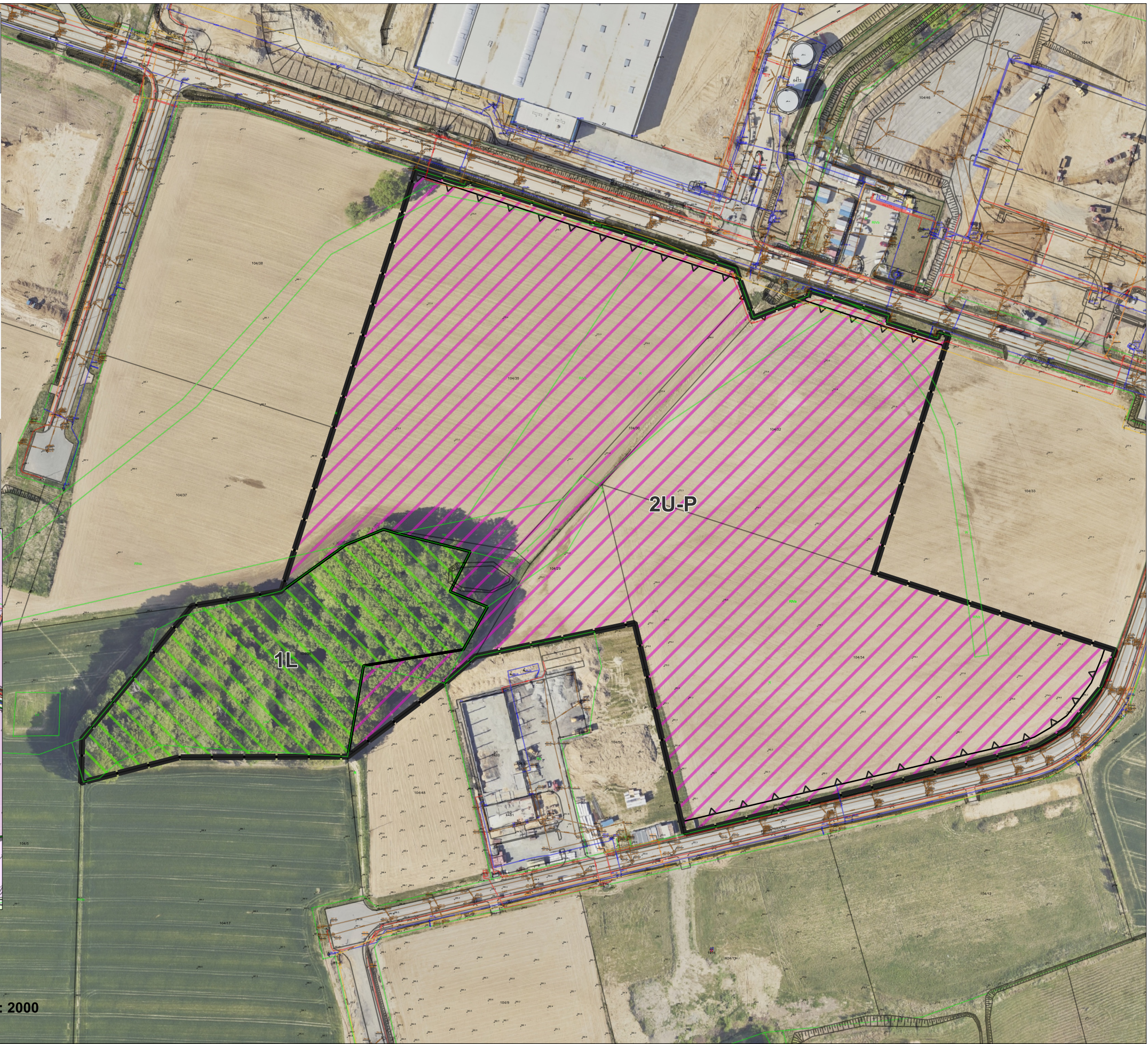
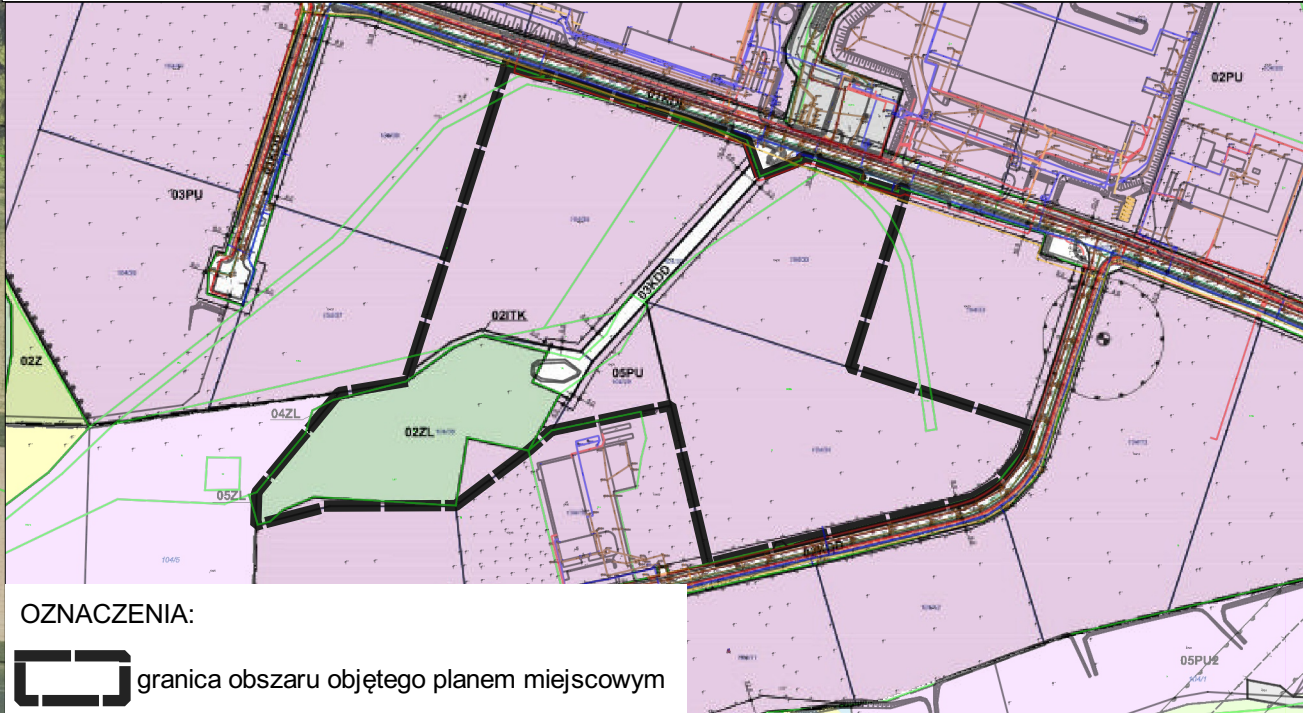
ZMIANA MIEJSCOWEGO PLANU ZAGOSPODAROWANIA PRZESTRZENNEGO GMINY JASIENICA DLA SOŁECTWA MIĘDZYRZECZE DOLNE - CZĘŚĆ OBEJMUJĄCA TEREN NR 2

prognoza skutków oddziaływania
ustaleń na środowisko

WYRYS ZE ZMIANY STUDIUM UWARUNKOWAŃ I KIERUNKÓW ZAGOSPODAROWANIA
PRZESTRZENNEGO GMINY JASIENICA
załącznik nr 2 do uchwały Nr XLIX/651/23 Rady Gminy Jasienica z dnia 26 stycznia 2023 r.



WYRYS Z USTALEŃ OBOWIĄZUJĄCEGO MIEJSCOWEGO PLANU ZAGOSPODAROWANIA
PRZESTRZENNEGO



OZNACZENIA:

Skutki ustaleń zmiany planu:

pozytywne - utrzymanie istniejących terenów niezurbanizowanych, w tym lasów i zadrzewień śródpolnych

znaczące - utrzymanie wskazanych we wcześniejszych opracowaniach terenów produkcyjno-usługowych

Ustalenia planu:

granica obszaru objętego planem miejscowym

linia rozgraniczająca tereny o różnym przeznaczeniu lub różnych zasadach zagospodarowania

przeznaczenia terenów:

L teren lasu

U-P teren usług lub produkcji

nieprzekraczalne linie zabudowy