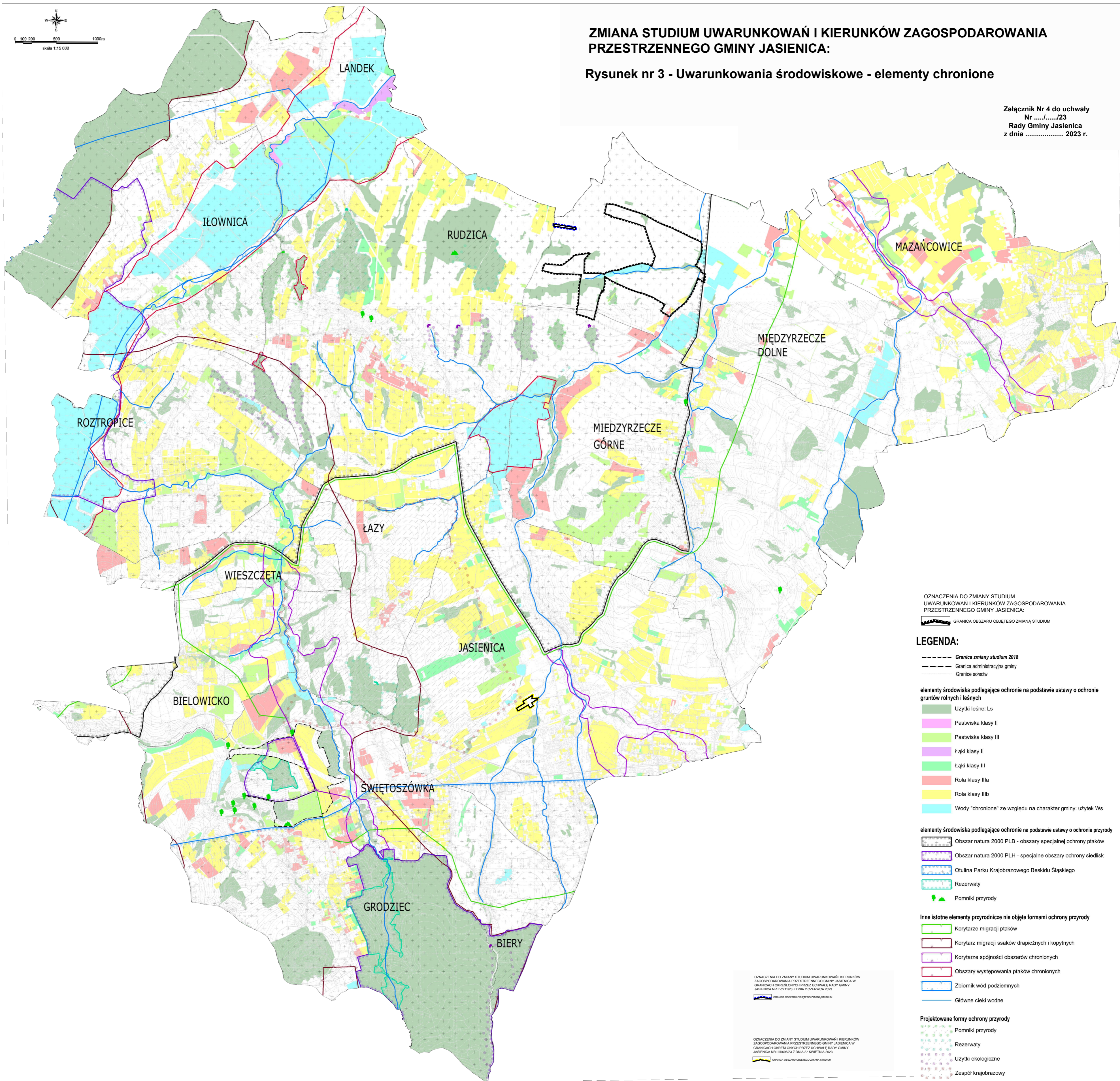


ZMIANA STUDIUM UWARUNKOWAŃ I KIERUNKÓW ZAGOSPODAROWANIA PRZESTRZENNEGO GMINY JASIEŃCA:

Rysunek nr 3 - Uwarunkowania środowiskowe - elementy chronione

Załącznik Nr 4 do uchwały
Nr/23
Rady Gminy Jasienica
z dnia 2023 r.



- OZNACZENIA DO ZMIANY STUDIUM UWARUNKOWAŃ I KIERUNKÓW ZAGOSPODAROWANIA PRZESTRZENNEGO GMINY JASIEŃCA:
- GRANICA OBSZARU OBJĘTEGO ZMIANĄ STUDIUM
- LEGENDA:**
- Granica zmiany studium 2018
 - Granica administracyjna gminy
 - Granice sołectw
- elementy środowiska podlegające ochronie na podstawie ustawy o ochronie gruntów rolnych i leśnych**
- Użytki leśne: Ls
 - Pastwiska klasy II
 - Pastwiska klasy III
 - Łąki klasy II
 - Łąki klasy III
 - Rola klasy IIIa
 - Rola klasy IIIb
 - Wody "chronione" ze względu na charakter gminy: użytki Ws
- elementy środowiska podlegające ochronie na podstawie ustawy o ochronie przyrody**
- Obszar natura 2000 PLB - obszary specjalnej ochrony ptaków
 - Obszar natura 2000 PLH - specjalne obszary ochrony siedlisk
 - Otulina Parku Krajobrazowego Beskidu Śląskiego
 - Rezerваты
 - Pomniki przyrody
- Inne istotne elementy przyrodnicze nie objęte formami ochrony przyrody**
- Korytarze migracji ptaków
 - Korytarz migracji ssaków drapieżnych i kopytnych
 - Korytarze spójności obszarów chronionych
 - Obszary występowania ptaków chronionych
 - Zbiornik wód podziemnych
 - Główne ciekі wodne
- Projektowane formy ochrony przyrody**
- Pomniki przyrody
 - Rezerваты
 - Użytki ekologiczne
 - Zespół krajobrazowy
- OZNACZENIA DO ZMIANY STUDIUM UWARUNKOWAŃ I KIERUNKÓW ZAGOSPODAROWANIA PRZESTRZENNEGO GMINY JASIEŃCA W GRANICACH OBSZARU OBJĘTEGO PRZEZ UCHWAŁĘ RADY GMINY JASIEŃCA NR 19/11/02 Z DNIA 12 CZERWCA 2023
- GRANICA OBSZARU OBJĘTEGO ZMIANĄ STUDIUM
- OZNACZENIA DO ZMIANY STUDIUM UWARUNKOWAŃ I KIERUNKÓW ZAGOSPODAROWANIA PRZESTRZENNEGO GMINY JASIEŃCA W GRANICACH OBSZARU OBJĘTEGO PRZEZ UCHWAŁĘ RADY GMINY JASIEŃCA NR 19/11/02 Z DNIA 12 CZERWCA 2023
- GRANICA OBSZARU OBJĘTEGO ZMIANĄ STUDIUM