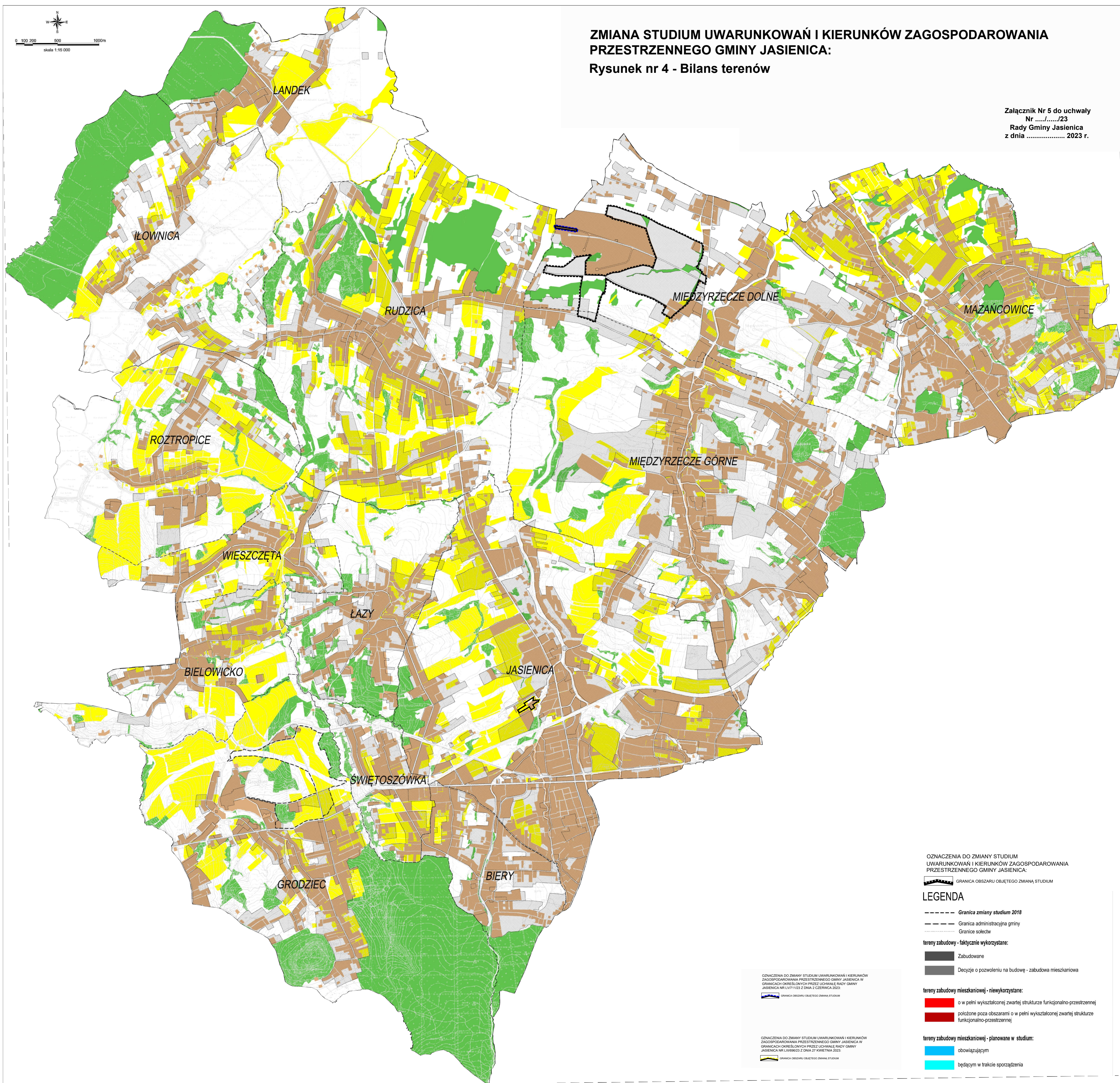


**ZMIANA STUDIUM UWARUNKOWAŃ I KIERUNKÓW ZAGOSPODAROWANIA
PRZESTRZENNEGO GMINY JASIEŃCA:
Rysunek nr 4 - Bilans terenów**

Załącznik Nr 5 do uchwały
Nr/23
Rady Gminy Jasienica
z dnia 2023 r.



OZNACZENIA DO ZMIANY STUDIUM
UWARUNKOWAŃ I KIERUNKÓW ZAGOSPODAROWANIA
PRZESTRZENNEGO GMINY JASIEŃCA:

GRANICA OBSZARU OBJĘTEGO ZMIANĄ STUDIUM

LEGENDA

----- Granica zmiany studium 2018
----- Granica administracyjna gminy
----- Granice sołectw

tereny zabudowy - faktycznie wykorzystane:

■ Zabudowane
■ Decyzje o pozwoleniu na budowę - zabudowa mieszkaniowa

tereny zabudowy mieszkaniowej - niewykorzystane:

■ o w pełni wykształconej zwartej strukturze funkcjonalno-przestrzennej
■ położone poza obszarami o w pełni wykształconej zwartej strukturze funkcjonalno-przestrzennej

tereny zabudowy mieszkaniowej - planowane w studium:

■ obowiązującym
■ będącym w trakcie sporządzenia

OZNACZENIA DO ZMIANY STUDIUM UWARUNKOWAŃ I KIERUNKÓW
ZAGOSPODAROWANIA PRZESTRZENNEGO GMINY JASIEŃCA W
GRANICACH OPREŚKONYCH PRZEZ UCHWAŁĘ RADY GMINY
JASIEŃCA NR 10/111/12 Z DNIA 27 MARCIA 2012 R.

GRANICA OBSZARU OBJĘTEGO ZMIANĄ STUDIUM

OZNACZENIA DO ZMIANY STUDIUM UWARUNKOWAŃ I KIERUNKÓW
ZAGOSPODAROWANIA PRZESTRZENNEGO GMINY JASIEŃCA W
GRANICACH OPREŚKONYCH PRZEZ UCHWAŁĘ RADY GMINY
JASIEŃCA NR 10/111/12 Z DNIA 27 MARCIA 2012 R.

GRANICA OBSZARU OBJĘTEGO ZMIANĄ STUDIUM