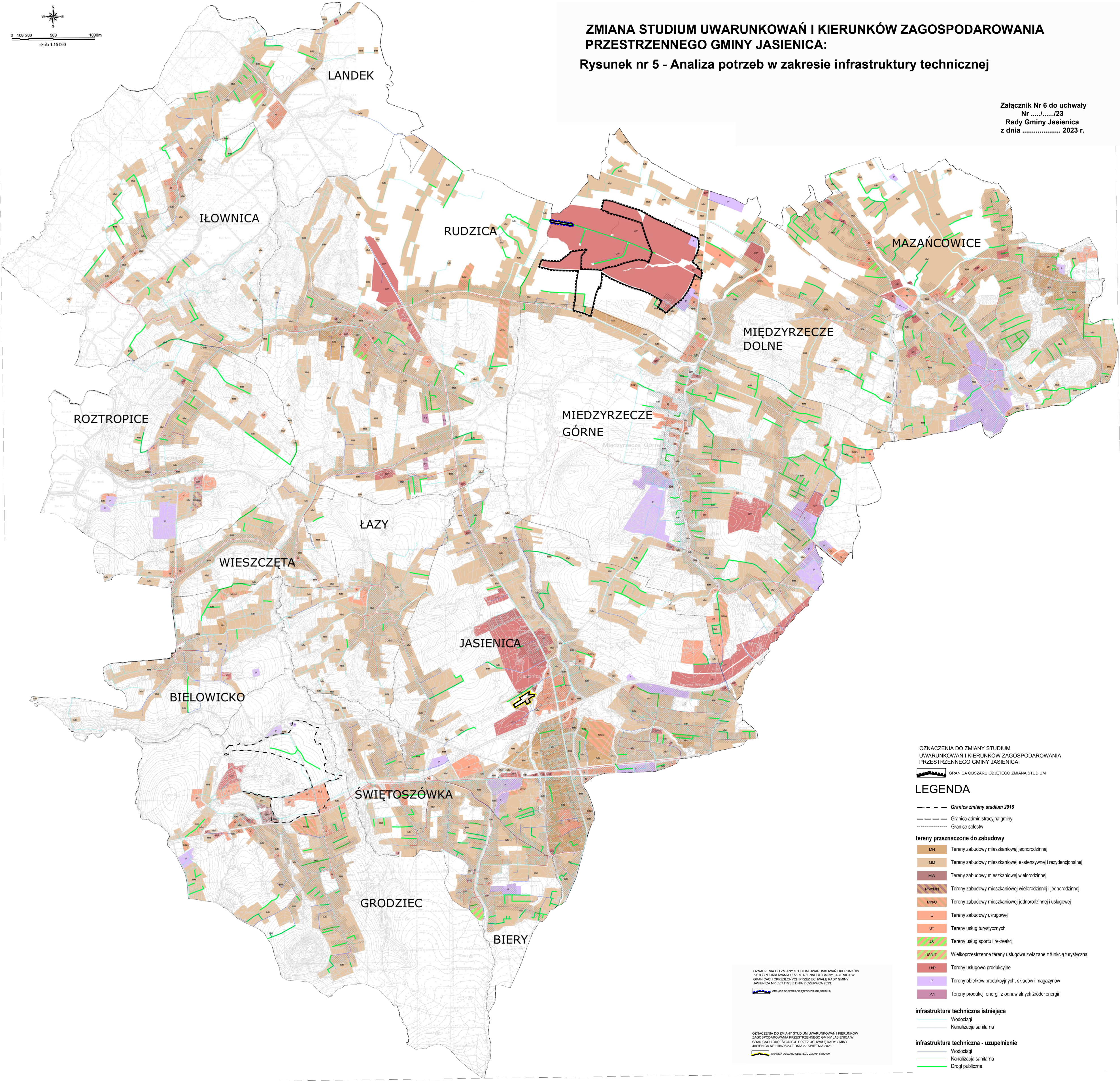



ZMIANA STUDIUM UWARUNKOWAŃ I KIERUNKÓW ZAGOSPODAROWANIA PRZESTRZENNEGO GMINY JASIEŃCA:

Rysunek nr 5 - Analiza potrzeb w zakresie infrastruktury technicznej

Załącznik Nr 6 do uchwały
Nr/23
Rady Gminy Jasienica
z dnia 2023 r.



- OZNACZENIA DO ZMIANY STUDIUM UWARUNKOWAŃ I KIERUNKÓW ZAGOSPODAROWANIA PRZESTRZENNEGO GMINY JASIEŃCA:
-  GRANICA OBSZARU OBJĘTEGO ZMIANĄ STUDIUM
- LEGENDA**
- Granica zmiany studium 2016
--- Granica administracyjna gminy
--- Granice sołectw
- tereny przeznaczone do zabudowy**
- BN Tereny zabudowy mieszkaniowej jednorodzinnej
 - BNM Tereny zabudowy mieszkaniowej ekstenzywnej i rezydencjonalnej
 - BNW Tereny zabudowy mieszkaniowej wielorodzinnej
 - BNWZ Tereny zabudowy mieszkaniowej wielorodzinnej i jednorodzinnej
 - BNWU Tereny zabudowy mieszkaniowej jednorodzinnej i usługowej
 - U Tereny zabudowy usługowej
 - UT Tereny usług turystycznych
 - US Tereny usług sportu i rekreacji
 - US/UT Wielokształne tereny usługowe związane z funkcją turystyczną
 - UP Tereny usługowo produkcyjne
 - P Tereny obiektów produkcyjnych, składów i magazynów
 - P1 Tereny produkcji energii z odnawialnych źródeł energii
- infrastruktura techniczna istniejąca**
- Wodociągi
 - Kanalizacja sanitarne
- infrastruktura techniczna - uzupełnienie**
- Wodociągi
 - Kanalizacja sanitarne
 - Drogi publiczne

OZNACZENIA DO ZMIANY STUDIUM UWARUNKOWAŃ I KIERUNKÓW ZAGOSPODAROWANIA PRZESTRZENNEGO GMINY JASIEŃCA W GRANICACH OPISANYCH PRZEZ UCHWAŁĘ NR 14/15/2015 RADY GMINY JASIEŃCA NR 14/15/2015 Z DNIA 27 KWIETNIA 2015 R.

OZNACZENIA DO ZMIANY STUDIUM UWARUNKOWAŃ I KIERUNKÓW ZAGOSPODAROWANIA PRZESTRZENNEGO GMINY JASIEŃCA W GRANICACH OPISANYCH PRZEZ UCHWAŁĘ NR 14/15/2015 RADY GMINY JASIEŃCA NR 14/15/2015 Z DNIA 27 KWIETNIA 2015 R.