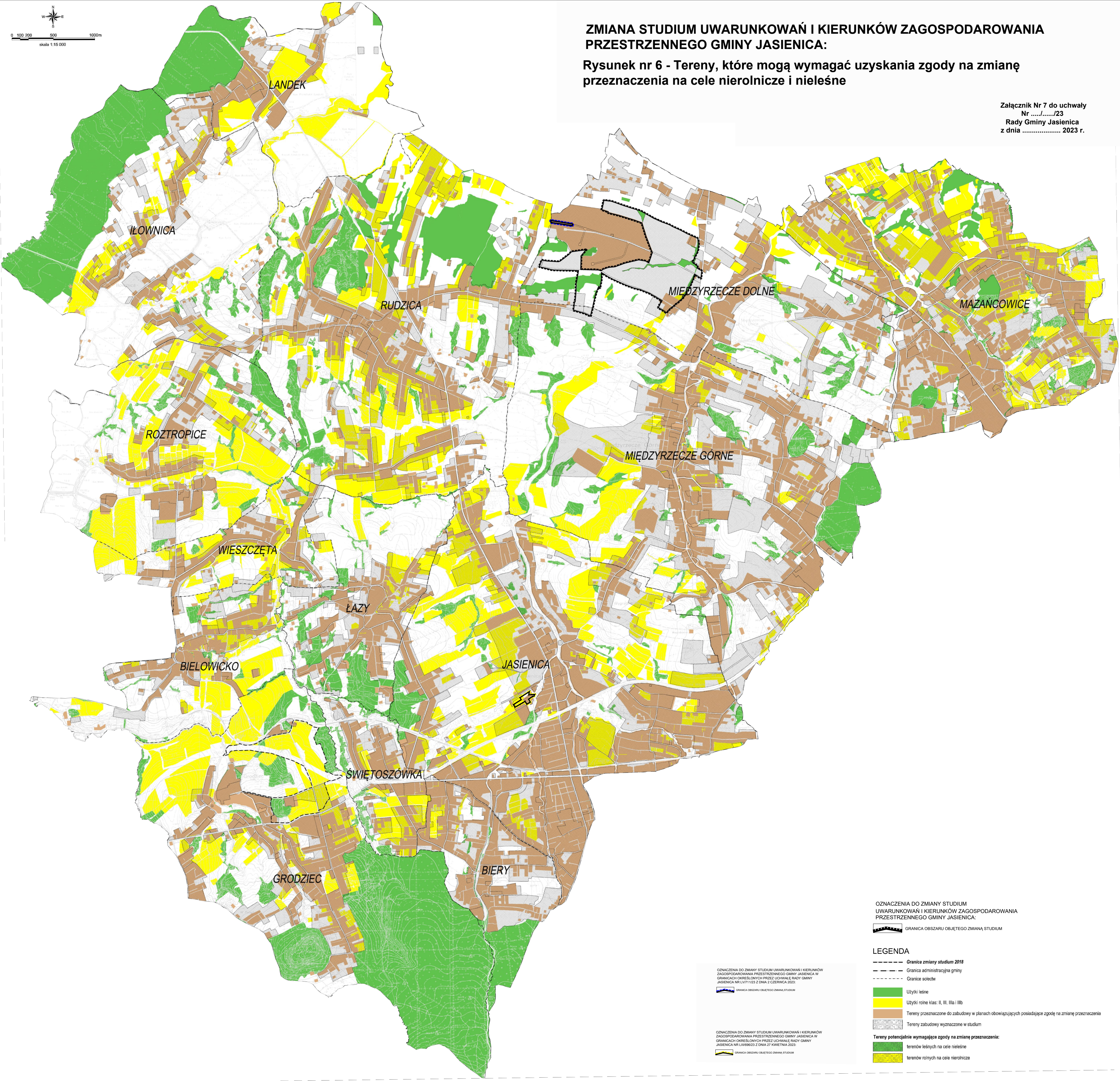


**ZMIANA STUDIUM UWARUNKOWAŃ I KIERUNKÓW ZAGOSPODAROWANIA PRZESTRZENNEGO GMINY JASIEŃCA:**

**Rysunek nr 6 - Tereny, które mogą wymagać uzyskania zgody na zmianę przeznaczenia na cele nierolnicze i nieleśne**

Załącznik Nr 7 do uchwały  
Nr ...../23  
Rady Gminy Jasienica  
z dnia ..... 2023 r.



OZNACZENIA DO ZMIANY STUDIUM UWARUNKOWAŃ I KIERUNKÓW ZAGOSPODAROWANIA PRZESTRZENNEGO GMINY JASIEŃCA

LEGENDA

- Granice zmiany studium 2018
- Granice administracyjna gminy
- Granice sołectw
- Użytki leśne
- Użytki rolne klas. II, III, IIIa i IIIb
- Tereny przeznaczone do zabudowy w planach obowiązujących posiadające zgodę na zmianę przeznaczenia
- Tereny zabudowy wyznaczone w studium
- Tereny potencjalnie wymagające zgody na zmianę przeznaczenia:
  - terenów leśnych na cele nieleśne
  - terenów rolnych na cele nierolnicze

OZNACZENIA DO ZMIANY STUDIUM UWARUNKOWAŃ I KIERUNKÓW ZAGOSPODAROWANIA PRZESTRZENNEGO GMINY JASIEŃCA W OBRAMOWIACH OBRĘBOWYCH PRZEZ UCHWAŁE RADY GMINY JASIEŃCA NR 107/120 Z DNIA 27 CZERWCA 2023

OZNACZENIA DO ZMIANY STUDIUM UWARUNKOWAŃ I KIERUNKÓW ZAGOSPODAROWANIA PRZESTRZENNEGO GMINY JASIEŃCA W OBRAMOWIACH OBRĘBOWYCH PRZEZ UCHWAŁE RADY GMINY JASIEŃCA NR 107/120 Z DNIA 27 CZERWCA 2023