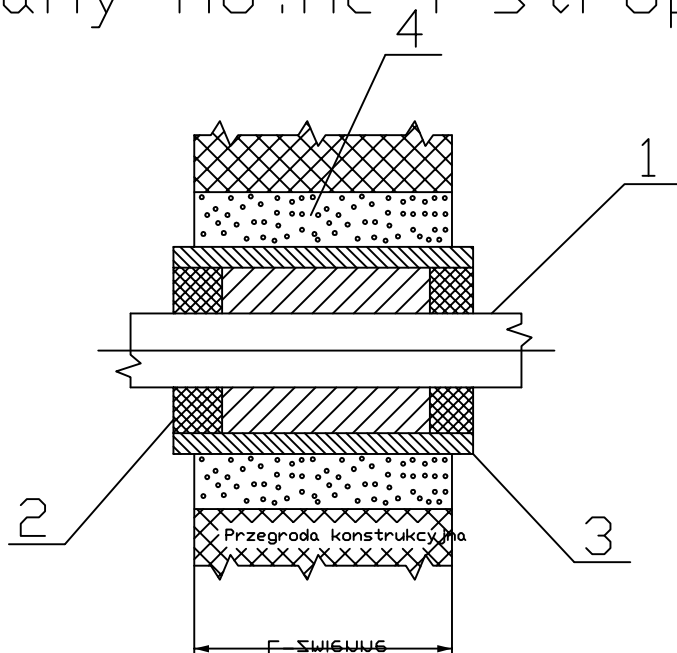


# Przejście przewodu gazowego przez przegrody konstrukcyjne ( ściany nożne i stropy )



## Legenda:


1. Przewód gazowy.
2. Uszczelnienie gumowe.
3. Rura ochronna.

|                         |    |    |    |    |
|-------------------------|----|----|----|----|
| średnica przewodu       | 15 | 20 | 25 | 32 |
| średnica rury ochronnej | 25 | 32 | 40 | 50 |

4. Zaprawa cementowa.

## UWAGA:

1. Przestrzeń między rurą ochronną a przewodem należy wypełnić sznurem smołowym i masą bitumiczną lub inną nie powodującą korozji.
2. W rurze ochronnej powinien znajdować się jednorodny odcinek przewodu gazowego ( bez połączenia spawanego lub lutowanego ).

|   |          |  |              |            |               |
|---|----------|--|--------------|------------|---------------|
| INTERsoft IntelliCAD Professional+ 6.2 PL InstalCAD Wersja 1.0 - licencja PROJKONS  |          |  |              |            |               |
| Projekt   |          | Wewnętrzna instalacja gazowa, wod-kan, c.w.u., i c.o.  |              |            |               |
| Nazwa rysunku   |          | Przejście przewodu gazowego przez przegrody konstrukcyjne<br>( ściany nożne i stropy ) w rurze ochronnej |              |            |               |
| Obiekt  |          | Dobudowa sali i kuchni budynku OSP w Landeku PGR 510/3   |              |            |               |
| Inwestor  |          | Gmina Jasienica, Jasienica 159, 43-385 Jasienica   |              |            |               |
| <br>PROJKONS<br>Projektowanie instalacji<br>sieci sanitarnych<br>mgr inż. Tomasz Kiliński<br>43-305 BIELSKO-BIAŁA<br>ul. Władysława IV 42<br>tel./fax 8213549, tel. kom. 0501423313<br>e-mail: projkons@poczta.onet.pl<br>projkons.tk@neostrada.pl |          | Opracował?   | Projektował? | Sprawdził? | Stadium<br>PB |
|   | Nazwisko | T. Kiliński  | R. Bogacki   | R. Wilczek | Skala         |
|   | Podpis   |  |              |            | %             |
|   | Data     | 10.2007  | 10.2007      | 10.2007    | Nr rys.<br>04 |