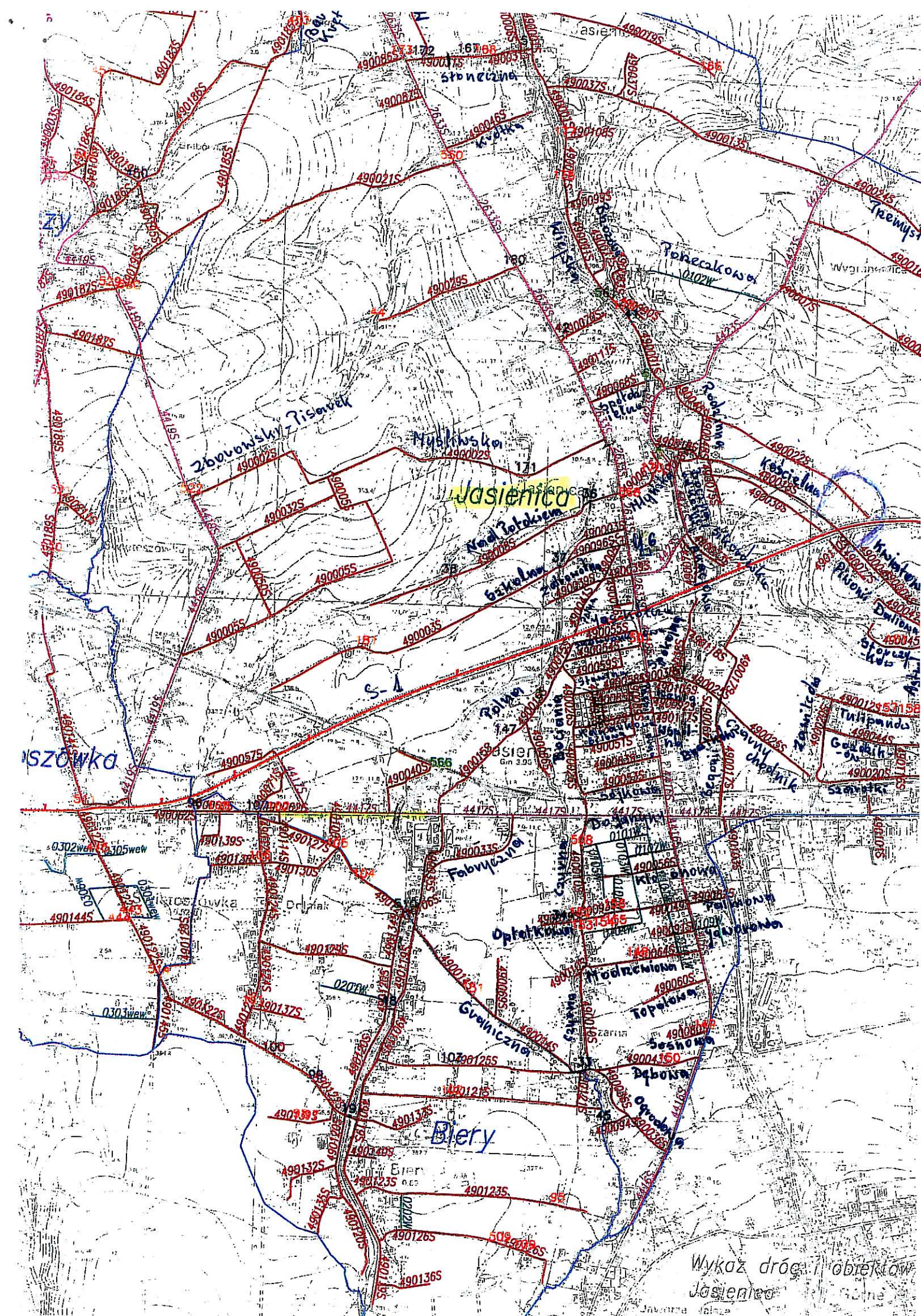
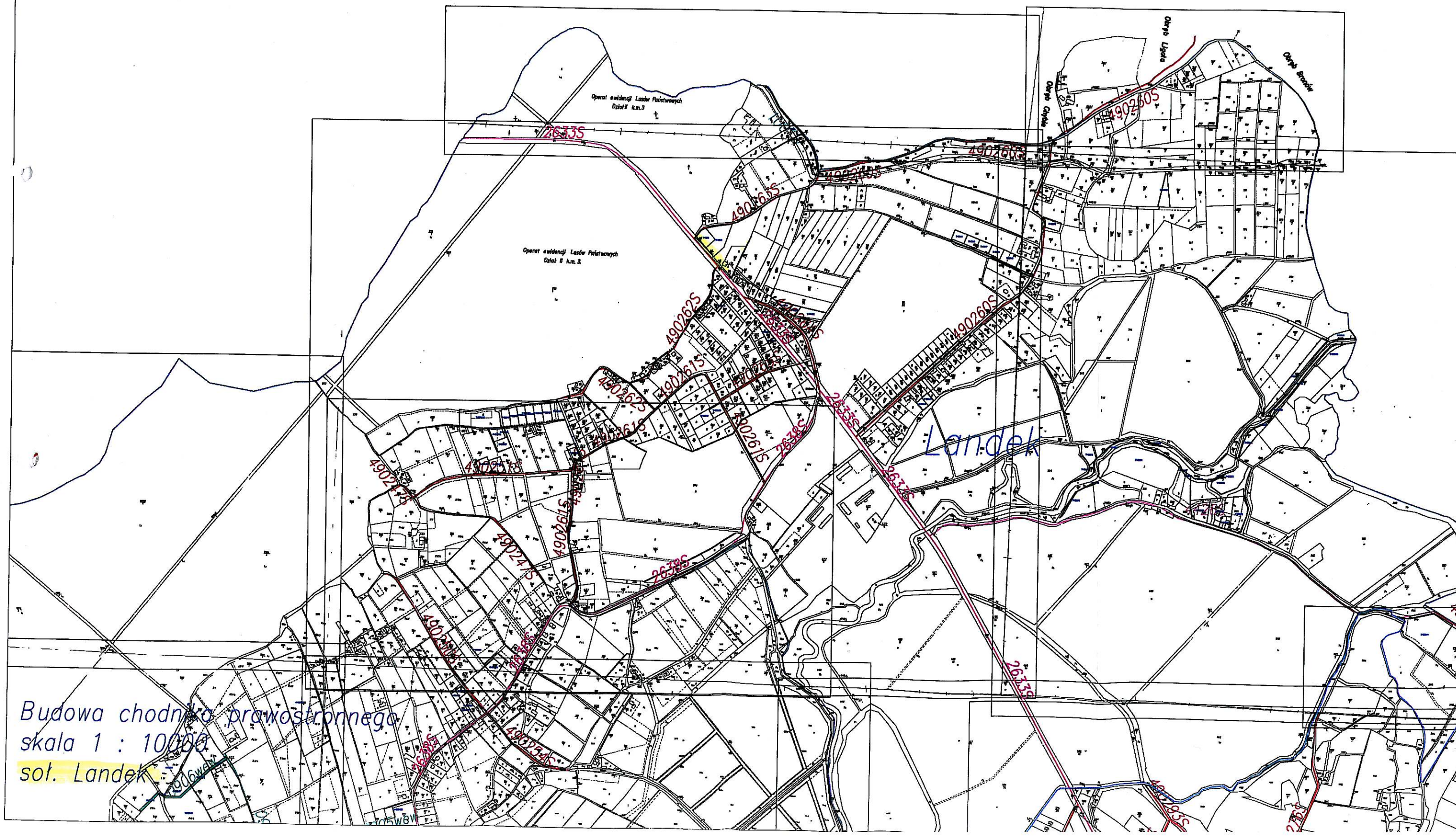


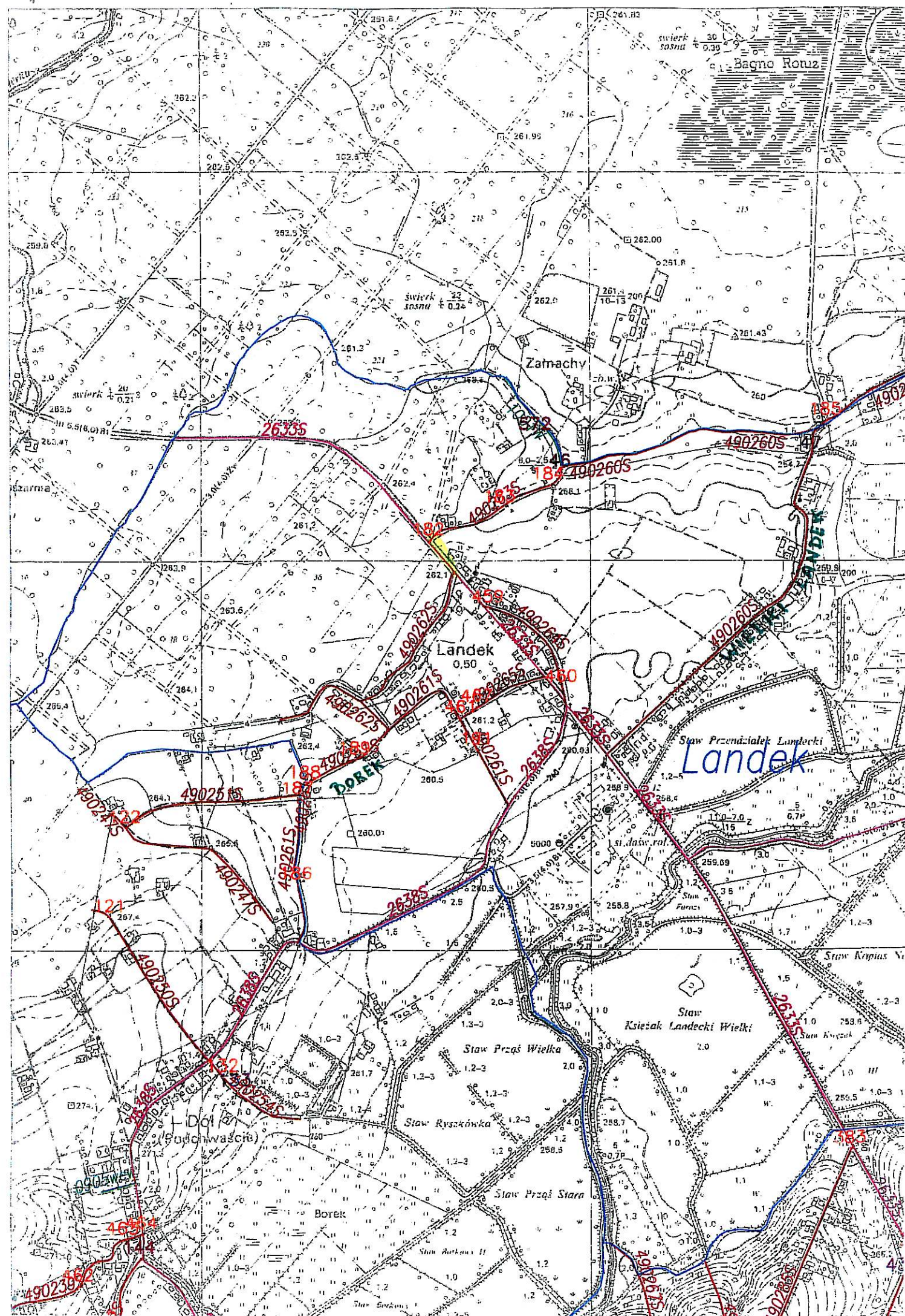


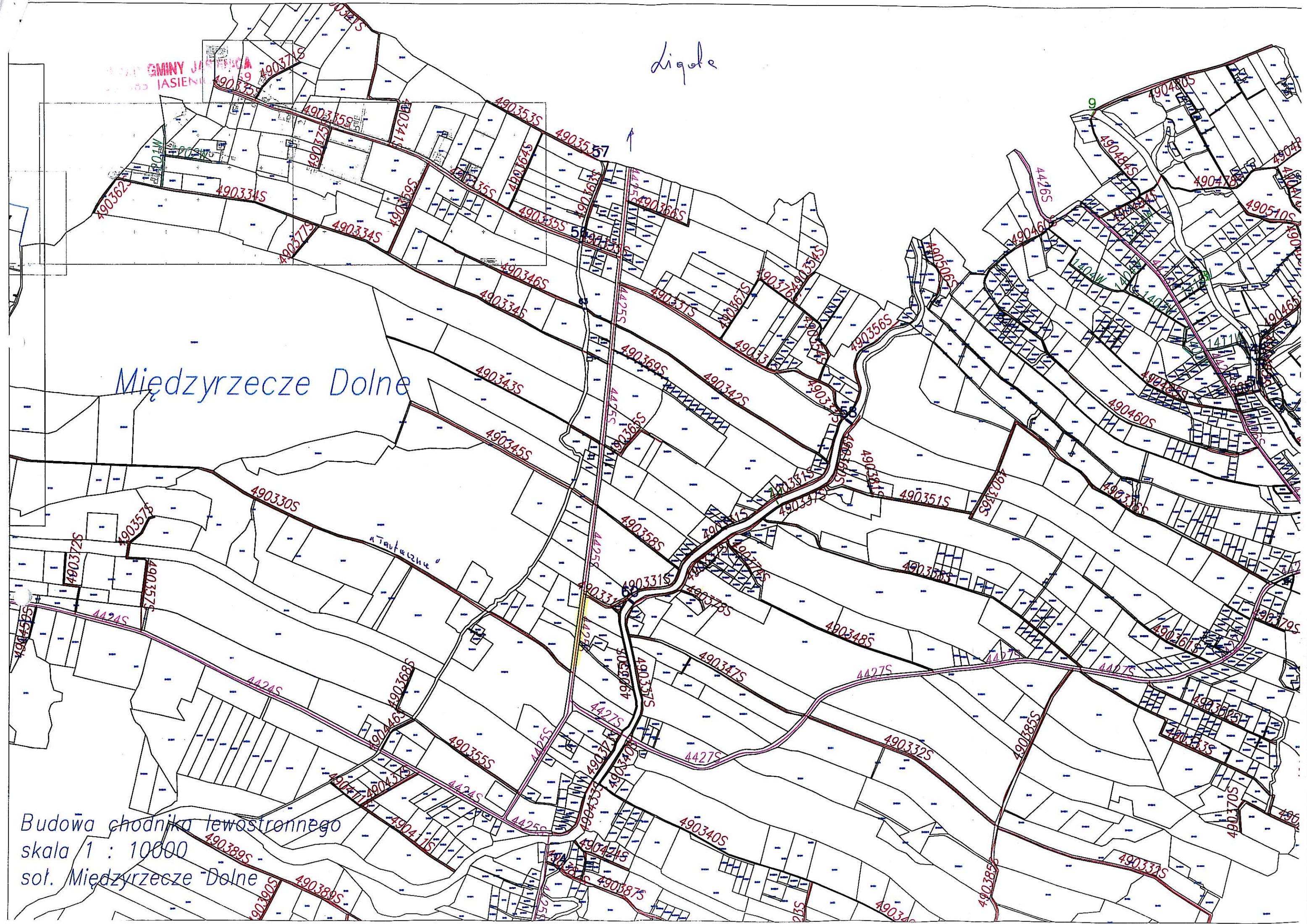
Budowa chodnika lewastronnego
Skala 1 : 10000
sot. Jasienica



- budowa
? niewoszczony drzewnik dla pienych
w rejonie dygi gminnej
490 262 S ^{rejon} ~~pa~~ parku dla pienych /
do dygi gminnej na 490 263 S
„thylbie ziemlechy”





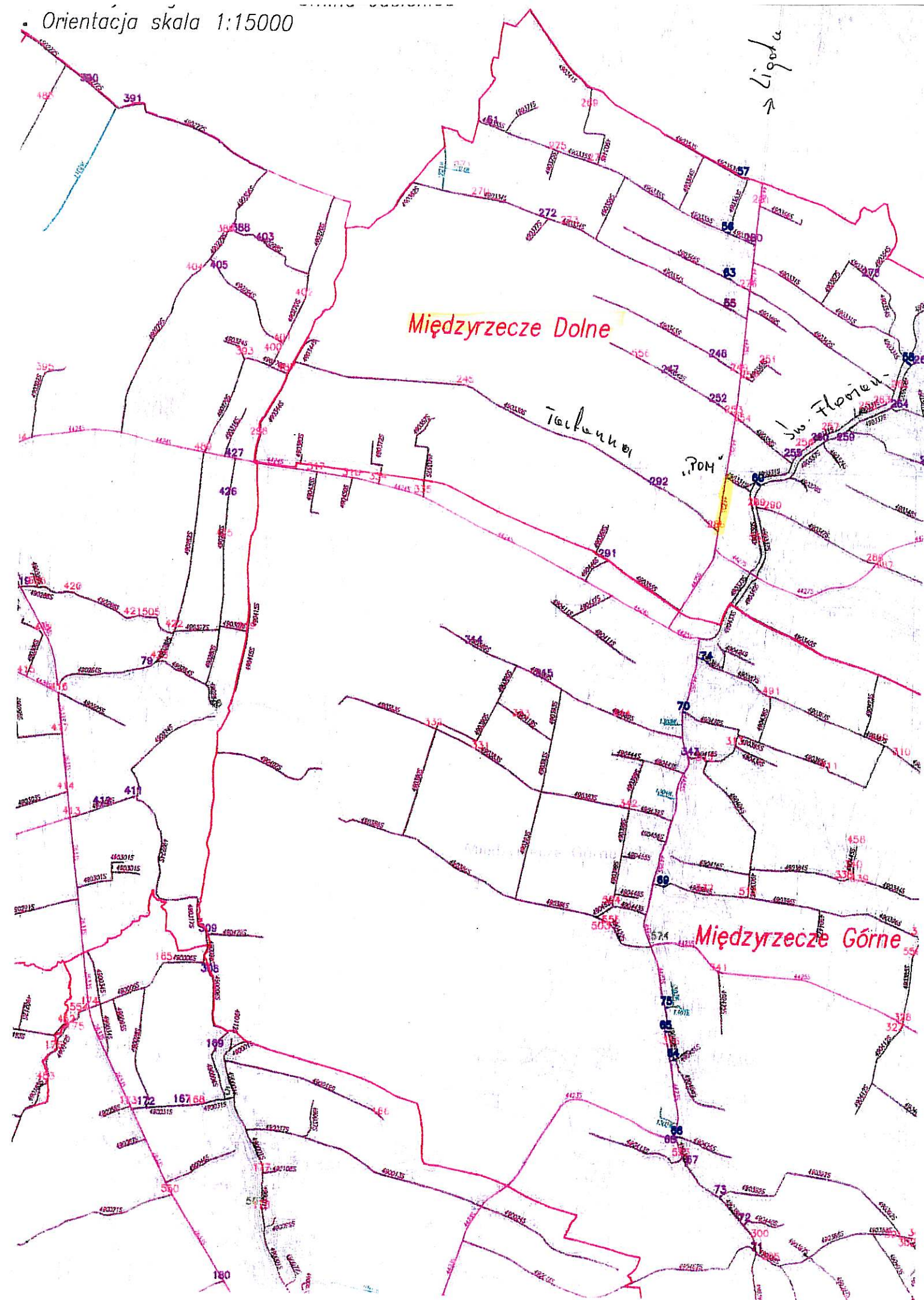


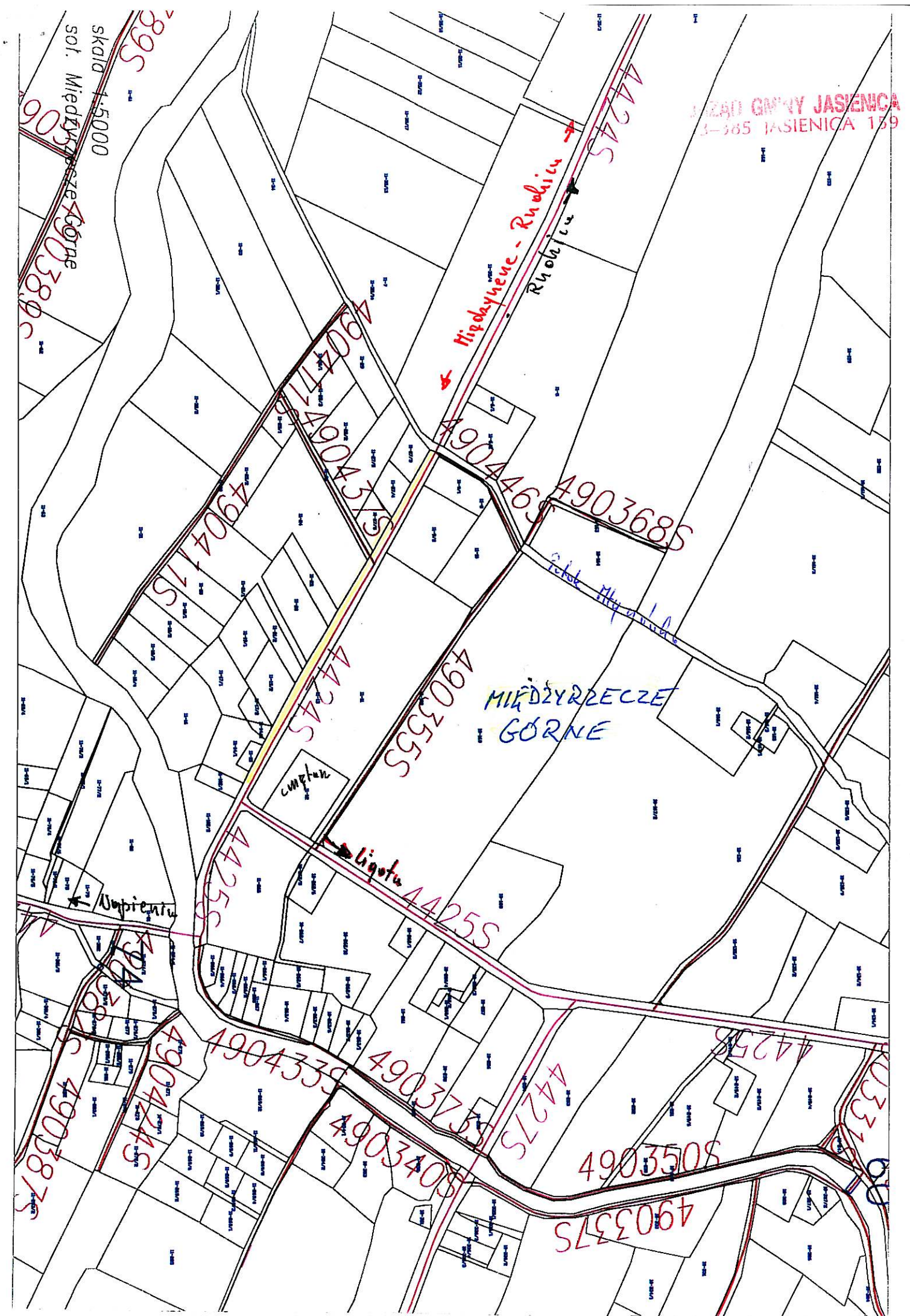
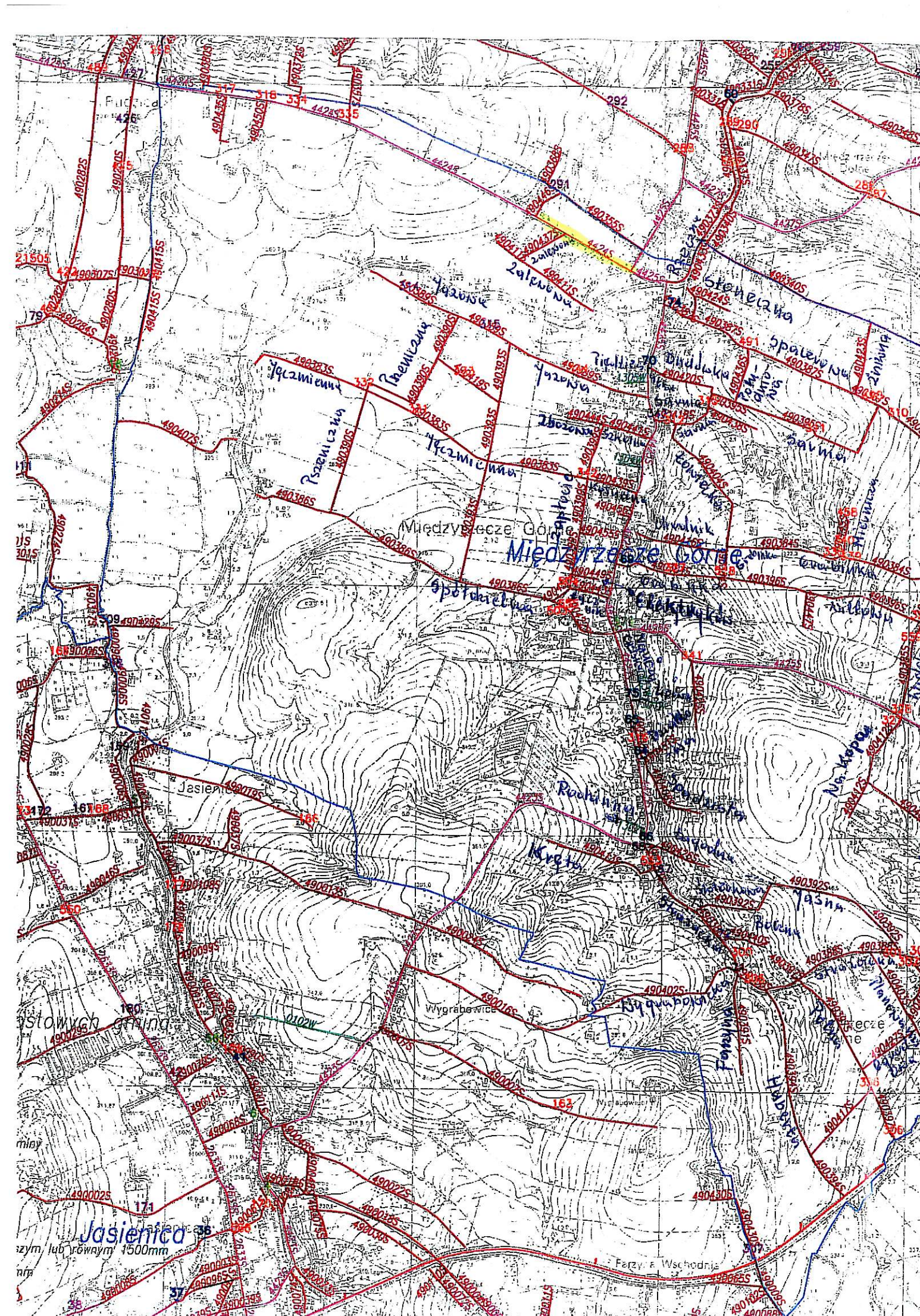
Ligota

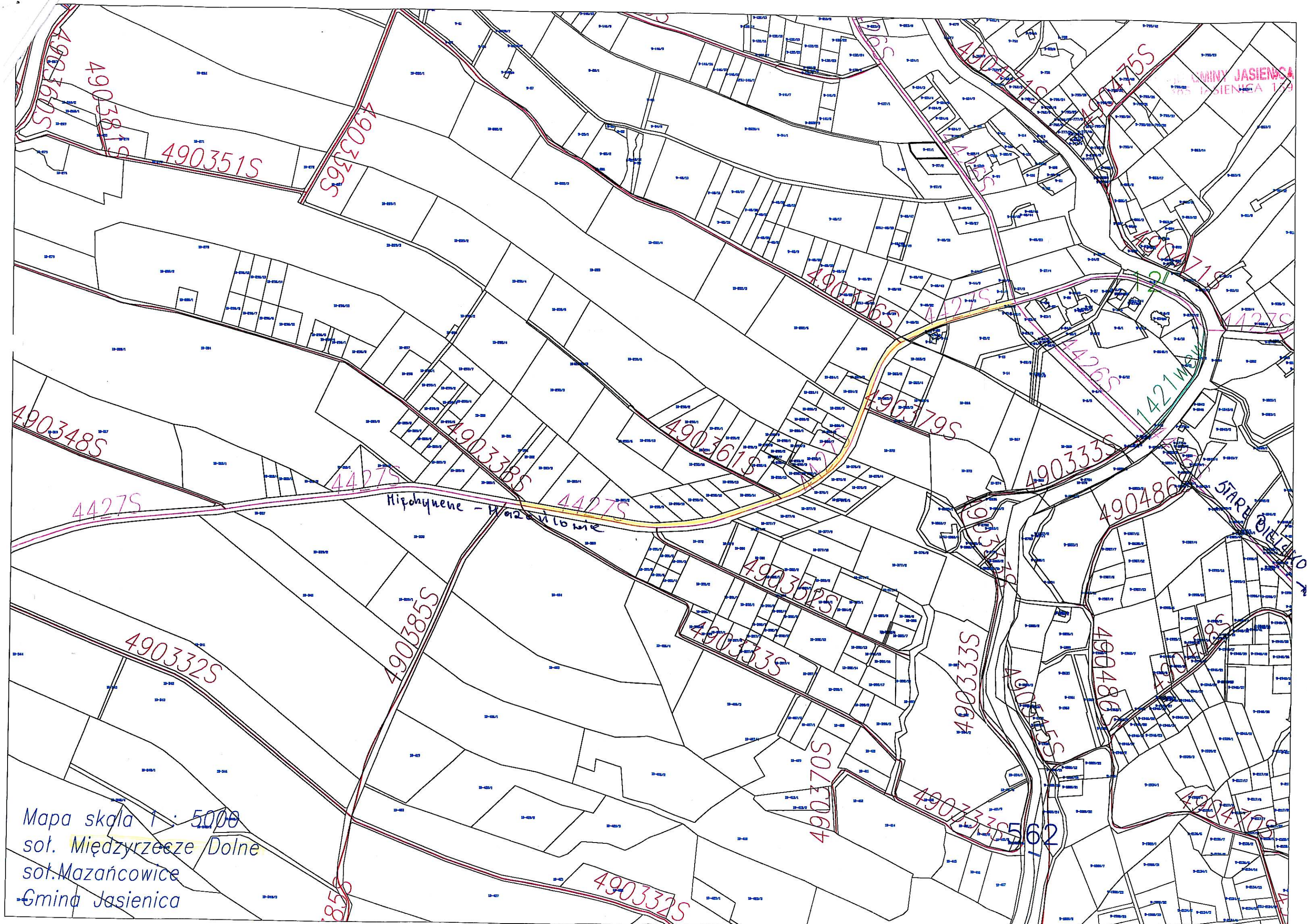
Międzyrzecze Dolne

Budowa chodnika lewostronnego
skala 1 : 10000
soł. Międzyrzecze Dolne

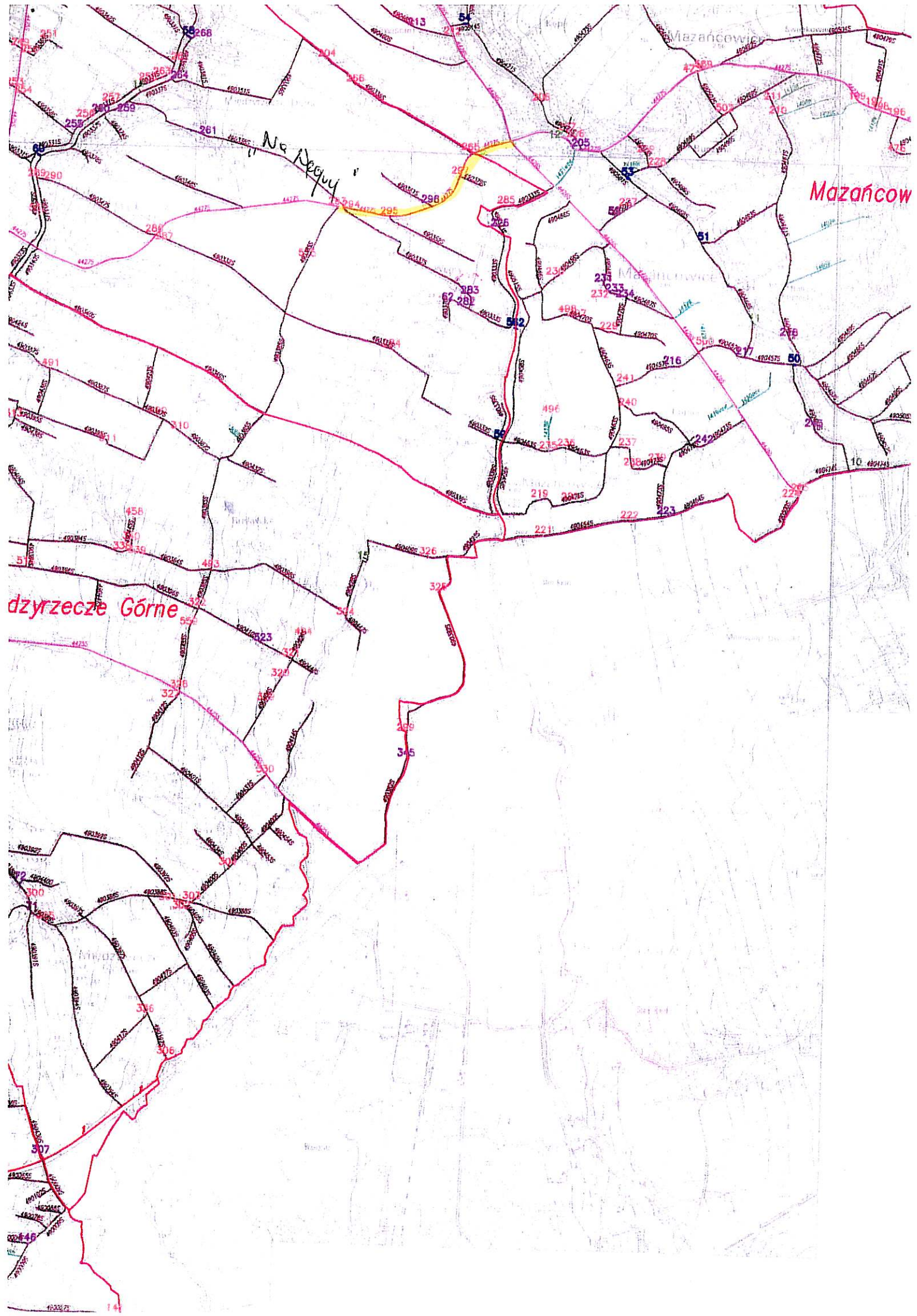
Orientacja skala 1:15000

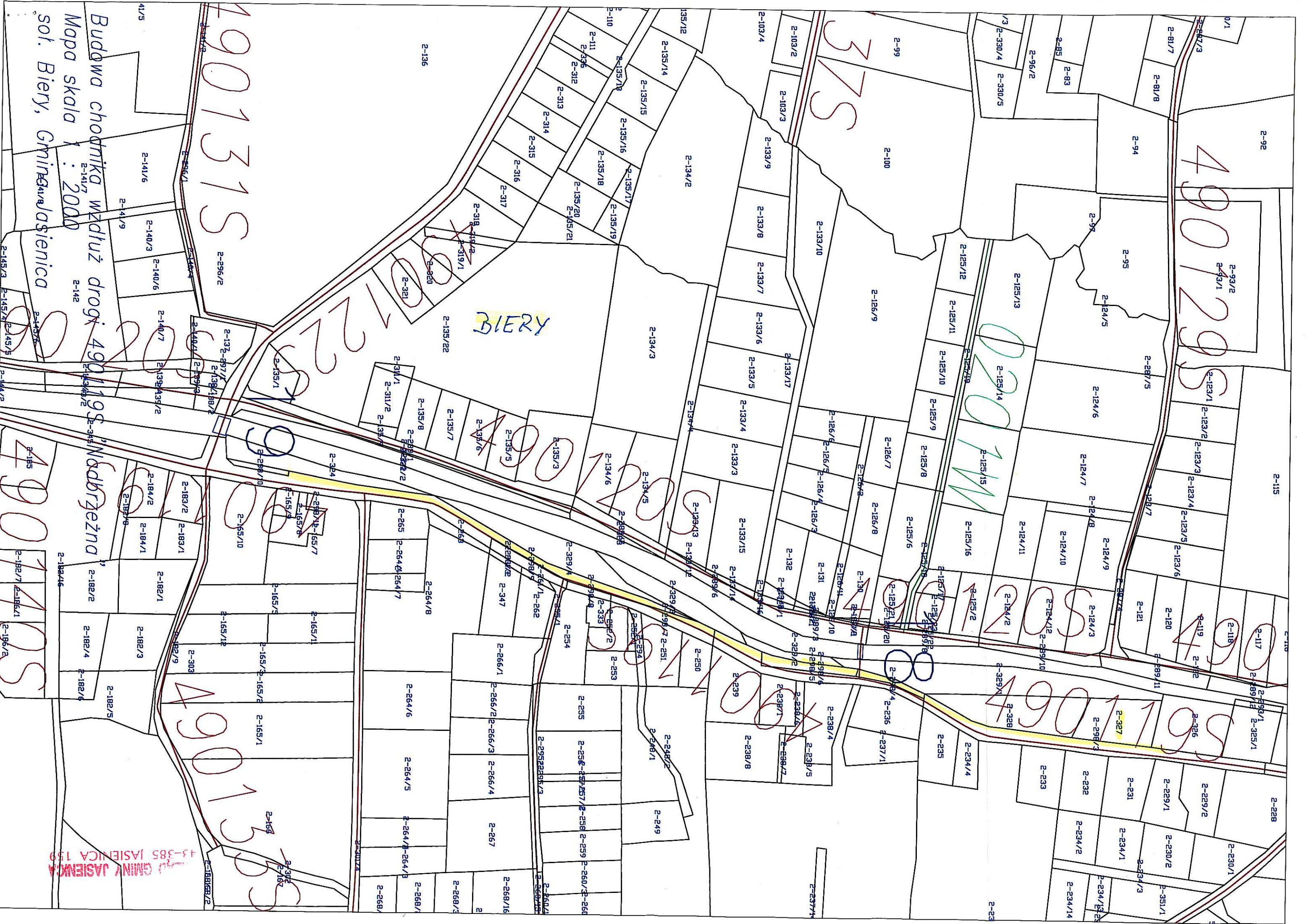






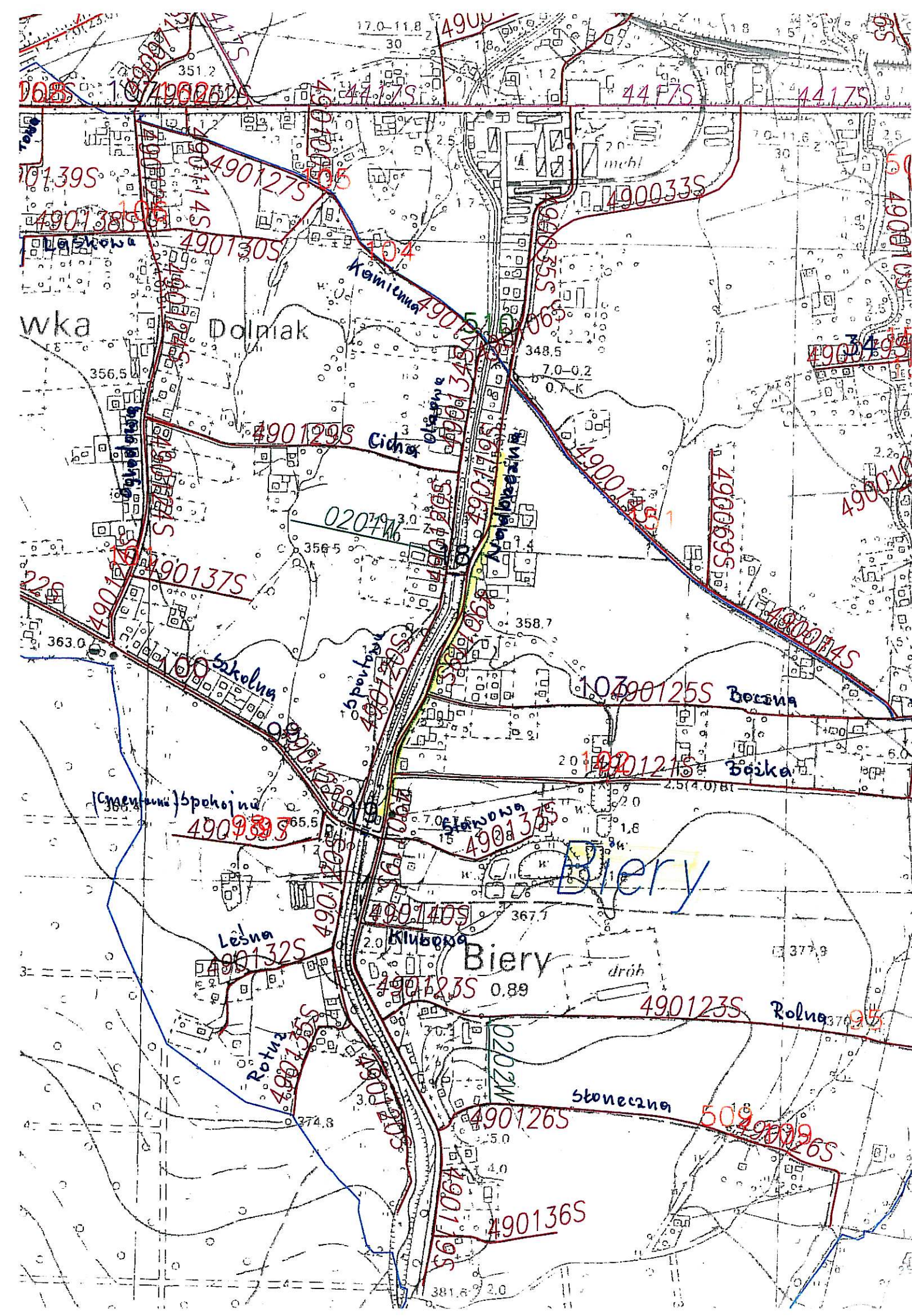
Mapa skala 1 : 5000
soł. Międzyrzecze Dolne
soł. Mazańcowice
Gmina Jasienica

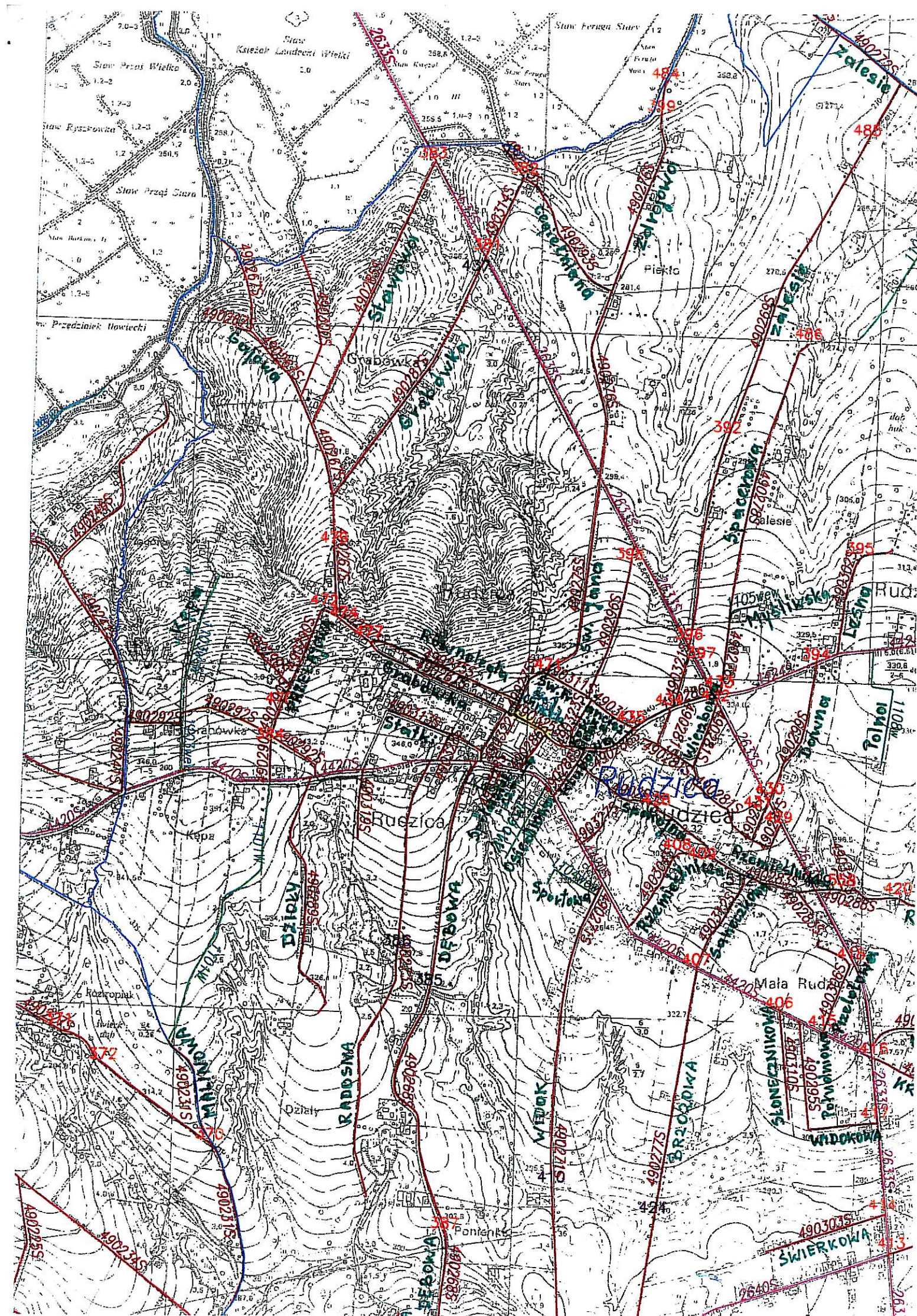




Budowa chodnika wzdłuż drogi 490119S "Nadbrzeżna"
Mapa skala 1 : 2000
sol. Biero, Gmina Jasienica

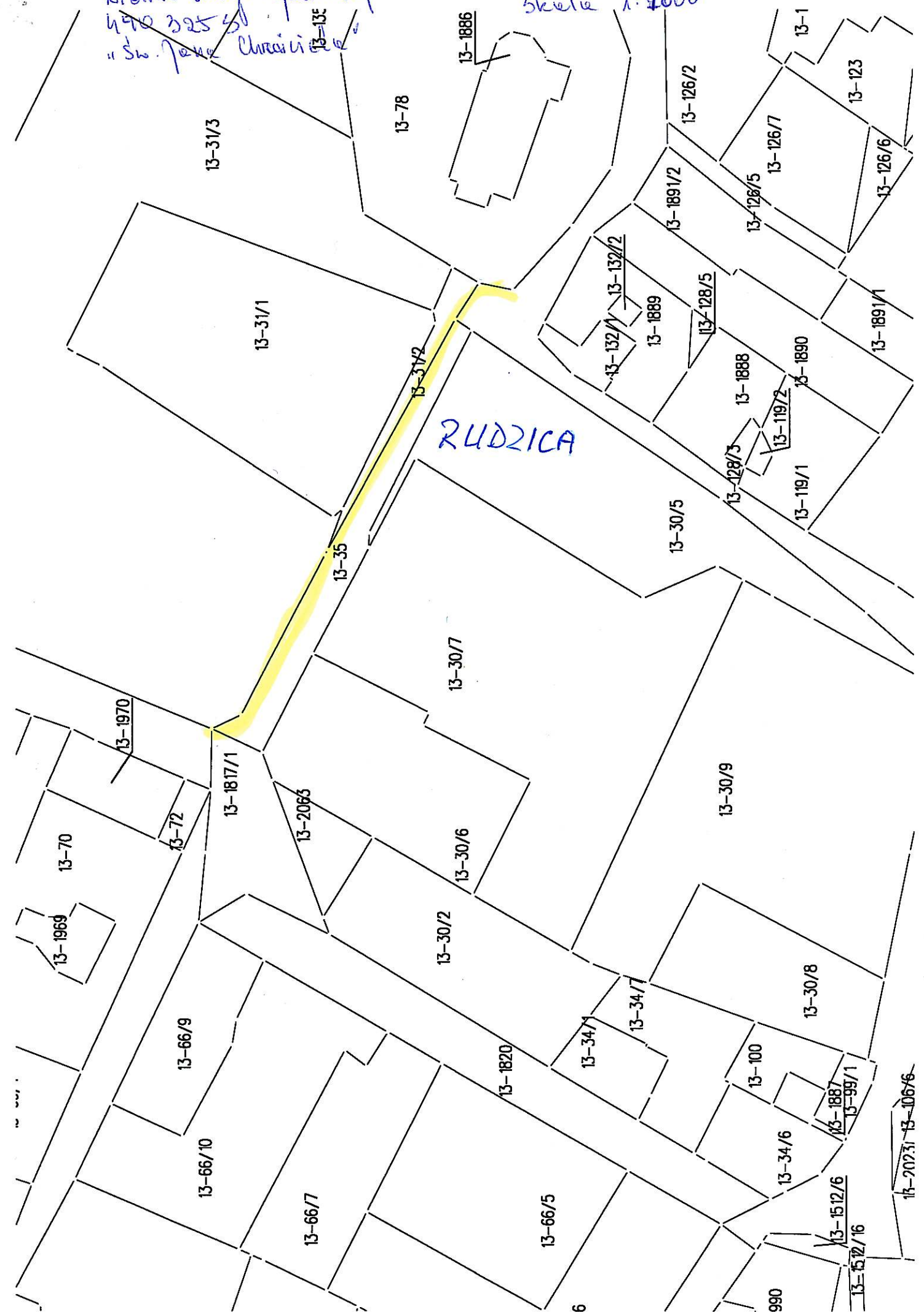
GMINA JASIEŃKA
43-385 JASIEŃKA 159

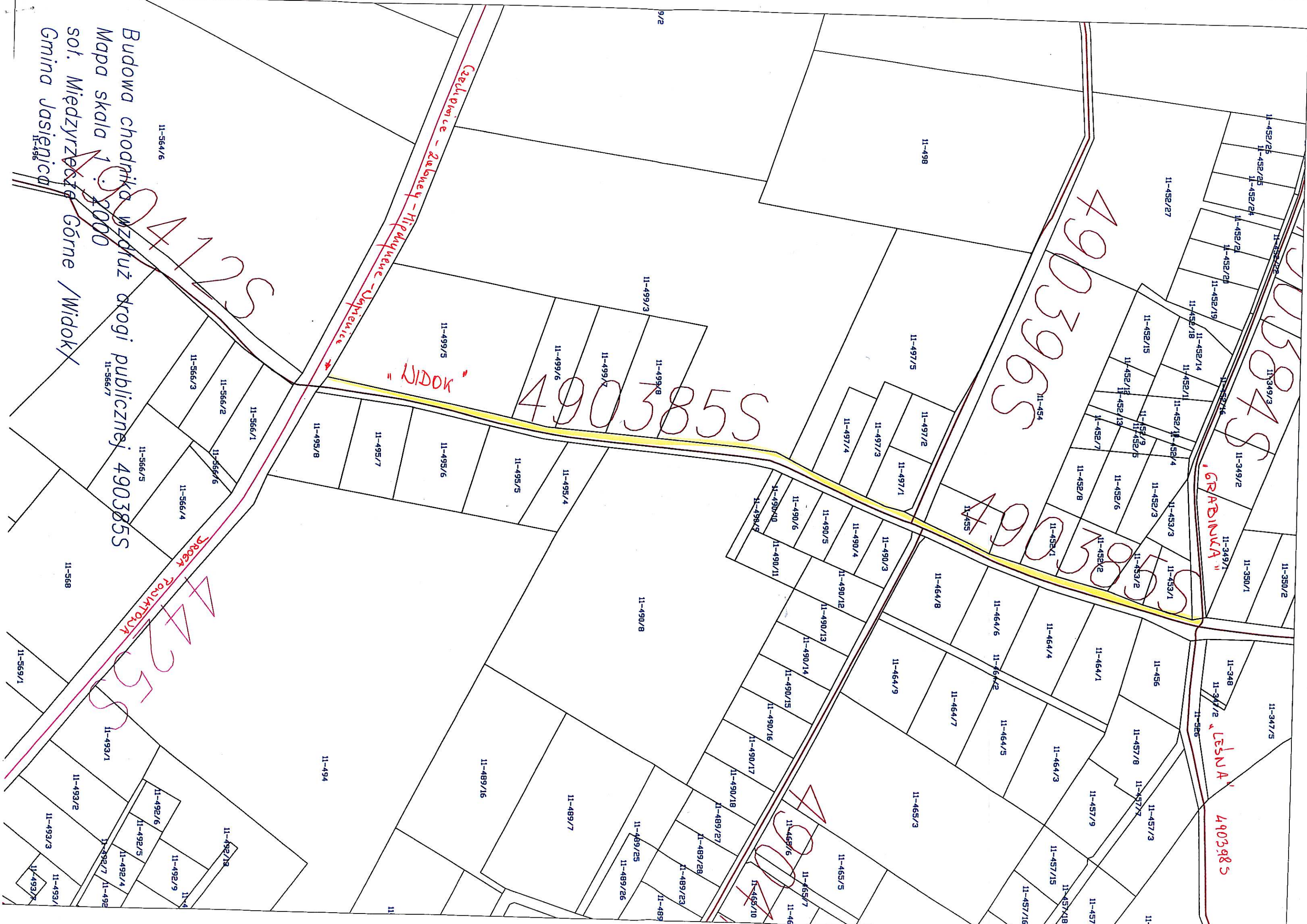




3. *Budowa drożdżowa*
 4. *440 325 50*
 5. *"Szw. Jan" Chłopi*

Rundhine
Sikete 1: 1000





Budowa chodnika wzdłuż drogi publicznej 4903855
Mapa skala 1:2000
sol. Miedzyrzecz Górne /Widok/
Gmina Jasienica

II-564/6

II-566/3

II-566/2

II-566/1

II-566/6

II-566/4

II-495/8

II-495/7

II-495/6

II-495/5

II-495/4

II-495/3

II-495/2

II-495/1

II-495/0

II-495/9

II-495/10

II-495/11

II-495/12

II-495/13

II-495/14

II-495/15

II-495/16

II-495/17

II-495/18

II-495/19

II-495/20

II-495/21

II-495/22

II-495/23

II-495/24

II-495/25

II-495/26

II-495/27

II-495/28

II-495/29

II-495/30

II-495/31

II-495/32

II-495/33

II-495/34

II-495/35

II-495/36

II-495/37

II-495/38

II-495/39

II-495/40

II-495/41

II-495/42

II-495/43

II-495/44

II-495/45

II-495/46

II-495/47

II-495/48

II-495/49

II-495/50

II-495/51

II-495/52

II-495/53

II-495/54

II-495/55

II-495/56

II-495/57

II-495/58

II-495/59

II-495/60

II-495/61

II-495/62

II-495/63

II-495/64

II-495/65

II-495/66

II-495/67

II-495/68

II-495/69

II-495/70

II-495/71

II-495/72

II-495/73

II-495/74

II-495/75

II-495/76

II-495/77

II-495/78

II-495/79

II-495/80

II-495/81

II-495/82

II-495/83

II-495/84

II-495/85

II-495/86

II-495/87

II-495/88

II-495/89

II-495/90

II-495/91

II-495/92

II-495/93

II-495/94

II-495/95

II-495/96

II-495/97

II-495/98

II-495/99

II-495/100

II-495/101

II-495/102

II-495/103

II-495/104

II-495/105

II-495/106

II-495/107

II-495/108

II-495/109

II-495/110

II-495/111

II-495/112

II-495/113

II-495/114

II-495/115

II-495/116

II-495/117

II-495/118

II-495/119

II-495/120

II-495/121

II-495/122

II-495/123

II-495/124

II-495/125

II-495/126

II-495/127

II-495/128

II-495/129

II-495/130

II-495/131

II-495/132

II-495/133

II-495/134

II-495/135

II-495/136

II-495/137

II-495/138

II-495/139

II-495/140

II-495/141

II-495/142

II-495/143

II-495/144

II-495/145

II-495/146

II-495/147

II-495/148

II-495/149

II-495/150

II-495/151

II-495/152

II-495/153

II-495/154

II-495/155

II-495/156

II-495/157

II-495/158

II-495/159

II-495/160

II-495/161

II-495/162

II-495/163

II-495/164

II-495/165

II-495/166

II-495/167

II-495/168

II-495/169

II-495/170

II-495/171

II-495/172

II-495/173

II-495/174

II-495/175

II-495/176

II-495/177

II-495/178

II-495/179

II-495/180

II-495/181

II-495/182

II-495/183

II-495/184

II-495/185

II-495/186

II-495/187

II-495/188

II-495/189

II-495/190

II-495/191

II-495/192

II-495/193

II-495/194

II-495/195

II-495/196

II-495/197

II-495/198

II-495/199

II-495/200

II-495/201

II-495/202

II-495/203

II-495/204

II-495/205

II-495/206

II-495/207

II-495/208

II-495/209

II-495/210

II-495/211

II-495/212

II-495/213

II-495/214

II-495/215

II-495/216

II-495/217

II-495/218

II-495/219

II-495/220

II-495/221

II-495/222

II-495/223

II-495/224

II-495/225

II-495/226

II-495/227

II-495/228

II-495/229

II-495/230

II-495/231

II-495/232

II-495/233

II-495/234

II-495/235

II-495/236

II-495/237

II-495/238

II-495/239

II-495/240

II-495/241

II-495/242

II-495/243

II-495/244

II-495/245

II-495/246

II-495/247

II-495/248

II-495/249

II-495/250

II-495/251

II-495/252

II-495/253

II-495/254

II-495/255

II-495/256

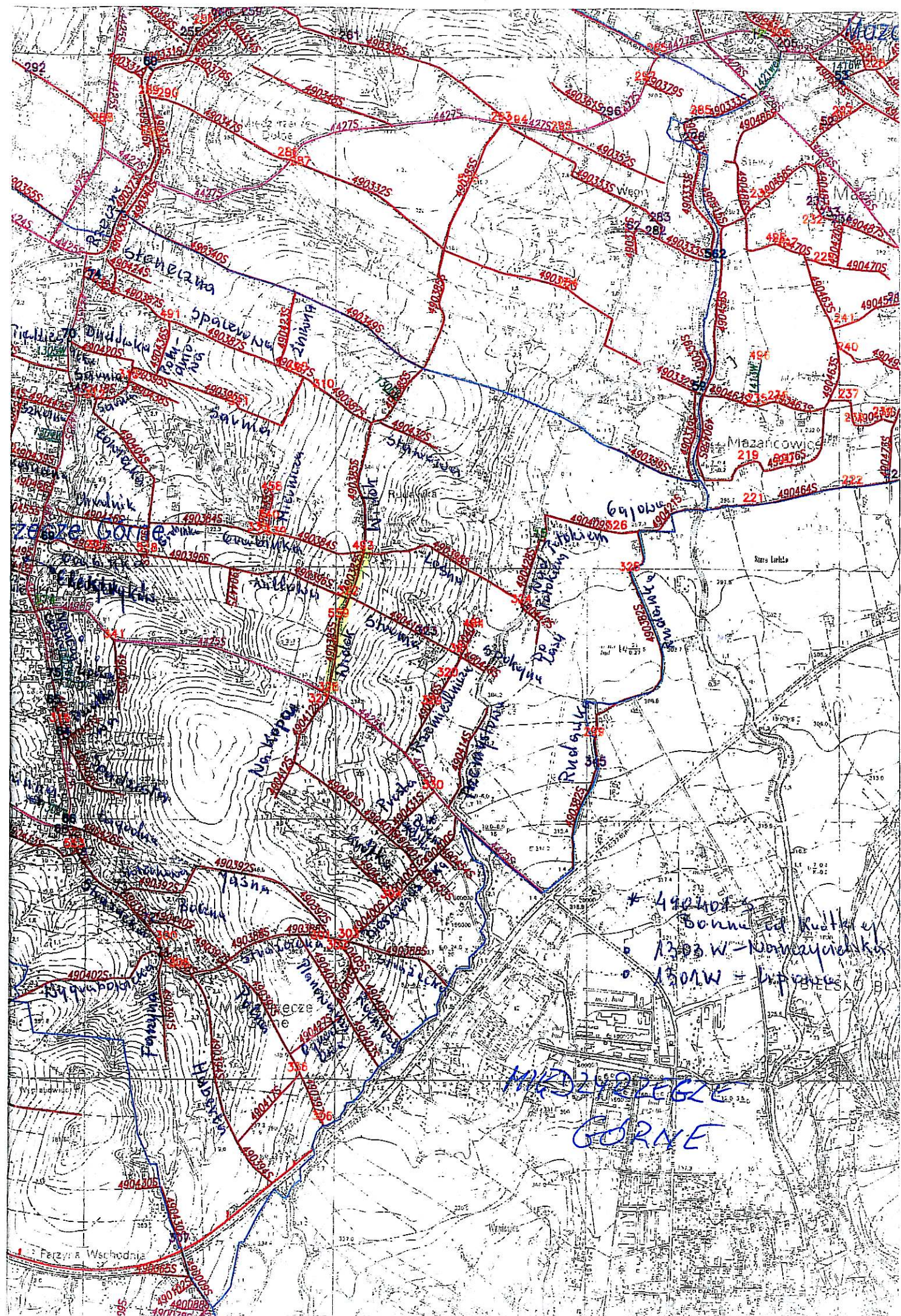
II-495/257

II-495/258

II-495/259

II-495/260

II-495/261</



* 490401 -
Bonnie ed Ruth Key
1303 W - Kameyachik
1501 W - Kameyachik