



**ENION Spółka Akcyjna Oddział w Bielsku-Białej**  
 Beskidzka Energetyka  
 Rejon Dystrybucji Bielsko-Biała  
 43-300 Bielsko-Biała, ul. Piarowa 18  
 NIP 675-000-12-25 REGON: 250626575-00036  
 tel. (033) 813 10 00, fax (033) 813 17 92

Bielsko - Biała, dnia 2008-02-29

## Urząd Gminy Jasienica

**Jasienica 159**  
**43-385 JASIENICA**

Nr warunków: WP/R1/122559/08

## WARUNKI PRZYŁĄCZENIA

**obiekt:** oświetlenie uliczne,  
**adres przyłączanego obiektu:** Jasienica ul. Spółdzielcza  
 gmina: Jasienica

Odpowiadając na wniosek złożony w dniu **2008-02-18**, informujemy, że zapewniamy dostawę energii elektrycznej o mocy przyłączeniowej **1 kW**, na poniższych warunkach.

### I. WYMAGANIA TECHNICZNE

1. Miejsce przyłączenia: obwód nN PZ nr 642 [10662-R001-O06] zasilany ze stacji transformatorowej Jasienica Ośr. Zdr. [10662] z transformatorem o mocy 100 kVA.
2. Miejsce dostarczania energii elektrycznej - miejsce rozgraniczenia własności urządzeń elektroenergetycznych: zaciski prądowe na połączeniu z istniejącą siecią oświetleniową nN.
3. Przyłączenie obiektu do sieci wymaga:
  - a) w zakresie budowy przyłącza: -----
  - b) w zakresie rozbudowy sieci: -----
  - c) w zakresie przyłączanych urządzeń, instalacji: wybudować linię oświetleniową stosując wiązkę AsXS oraz słupy ŻN-10 lub E-10,5. Na proj. słupach zabudować oprawy oświetleniowe, których typ i moc uzgodnić z UG w Jasienicy. Proj. linię podłączyć do istn. linii oświetleniowej zasilanej z PZ-tu nr 642.
4. Układ pomiarowo-rozliczeniowy na napięciu 0,4 kV:
  - a) rodzaj układu: istn 3-fazowy bezpośredni w PZ-cie nr 642,
  - b) miejsce zainstalowania: szafka pomiarowa oświetlenia ulicznego.

Grupa taryfowa zostanie ustalona, w oparciu o obowiązującą Taryfę przed podpisaniem umowy o świadczenie usługi kompleksowej lub umowy o świadczenie usługi dystrybucji.
5. Zabezpieczenia główne (przedlicznikowe):
  - a) prąd znamionowy: 6 A dla oprawy,
  - b) rodzaj: wkładki bezpiecznikowe,
  - c) lokalizacja: -----.
6. Dla doboru aparatury, spodziewaną wartość prądu zwarcia w miejscu dostarczania energii elektrycznej przyjąć wg obliczeń, jednak nie mniej niż 10 kA.
7. Wymagany stopień skompensowania mocy biernej,  $\text{tg } \varphi \leq 0,4$ .
8. Sieć nN pracuje w układzie: TT.
9. Termin ważności niniejszych warunków: do dnia 2010-02-28.

## II. INFORMACJE DODATKOWE

1. Instalację odbiorczą od miejsca rozgraniczenia własności urządzeń elektroenergetycznych Wnioskodawca winien wykonać we własnym zakresie, zgodnie z obowiązującymi przepisami i normami.
2. Przyłączane przez Odbiorcę odbiorniki nie mogą wprowadzać do sieci lub instalacji innych odbiorców zakłóceń o poziomie wyższym niż dopuszczalne, określone w przepisach (np. wahania napięcia lub odkształcenia jego przebiegu).
3. ENION S.A. zrealizuje zakres inwestycji określony w warunkach przyłączenia do miejsca rozgraniczenia własności urządzeń elektroenergetycznych po wcześniejszym zawarciu przez Podmiot Przyłączany umowy o przyłączenie do sieci, co wynika z Ustawy z dnia 10 kwietnia 1997r. Prawo energetyczne (Dz. U. Nr 54 poz. 348 wraz z późniejszymi zmianami i rozporządzeniami).
4. Na cały zakres prac opracować: **Projekt wymagany ustawą Prawo budowlane oraz projekt wykonawczy.**
5. Przed przystąpieniem do projektowania, szczegóły dotyczące niniejszych warunków przyłączenia projektant winien uzgodnić z Rejonem Dystrybucji Bielsko - Biała.
6. Określony w warunkach przyłączenia sposób zasilania nie zapewnia bezprzerwowej dostawy energii elektrycznej. Odbiorniki wymagające zasilania bezprzerwowego należy zaopatrzyć we własne, niezależne źródło energii, podłączone w sposób uniemożliwiający podanie napięcia do sieci ENION S.A.
7. Warunki przyłączenia zostały określone dla standardowych parametrów energii elektrycznej określonych w ustawie Prawo energetyczne (Dz. U. z 1997 r. Nr 54, poz. 348) z późniejszymi zmianami oraz przepisami wykonawczymi.
8. W przypadku kolizji projektowanego obiektu z istniejącymi urządzeniami elektroenergetycznymi, Inwestor winien zwrócić się do Rejonu Dystrybucji Bielsko - Biała z wnioskiem o określenie warunków przebudowy tych urządzeń.
9. ENION S.A. oświadcza, że po spełnieniu przez Podmiot Przyłączany powyższych warunków przyłączenia, a w szczególności po wykonaniu niezbędnych urządzeń elektroenergetycznych, których realizacja nastąpi na podstawie zawartej między stronami umowy o przyłączenie – zapewnia dostawę energii elektrycznej na zasadach określonych we właściwych przepisach. Niniejsze oświadczenie jest oświadczeniem, o którym mowa w art. 7 ust. 14 ustawy z dnia 10 kwietnia 1997r. Prawo energetyczne i art. 34 ust.3 pkt.3 ustawy z dnia 7 lipca 1994r. Prawo budowlane, a także winno być traktowane jako przyrzeczenie zawarcia umowy o przyłączenie do sieci elektroenergetycznej, o której mowa w art. 61 ust. 5 ustawy z dnia 27 marca 2003r. o planowaniu i zagospodarowaniu przestrzennym.
10. W przypadku przewidywanego uczestnictwa w Rynku Energii Elektrycznej należy spełnić dodatkowe warunki dotyczące układu pomiarowego zgodnie z wymaganiami technicznymi układów pomiarowo-rozliczeniowych dla podmiotów przyłączonych do sieci rozdzielczej ENION S.A.
11. Warunki przyłączenia zostały określone dla **V grupy przyłączeniowej** z uwzględnieniem wymagań wynikających z obowiązującej „Instrukcji Ruchu i Eksploatacji Sieci Rozdzielczej” ENION S.A.
12. Informacje dodatkowe, w zakresie zawierania umów o przyłączenie, można uzyskać pod następującymi numerami telefonów:  
– Rejon Dystrybucji Bielsko-Biała: 813-16-26, 813-16-27.
13. Elementy nowej sieci oświetleniowej należy oznakować zgodnie z wymogami ENION S.A. Szczegóły wykonawca uzgodni z Działem Wykonawstwa RD Bielsko-Biała.

Przygotował: Daniel Drag

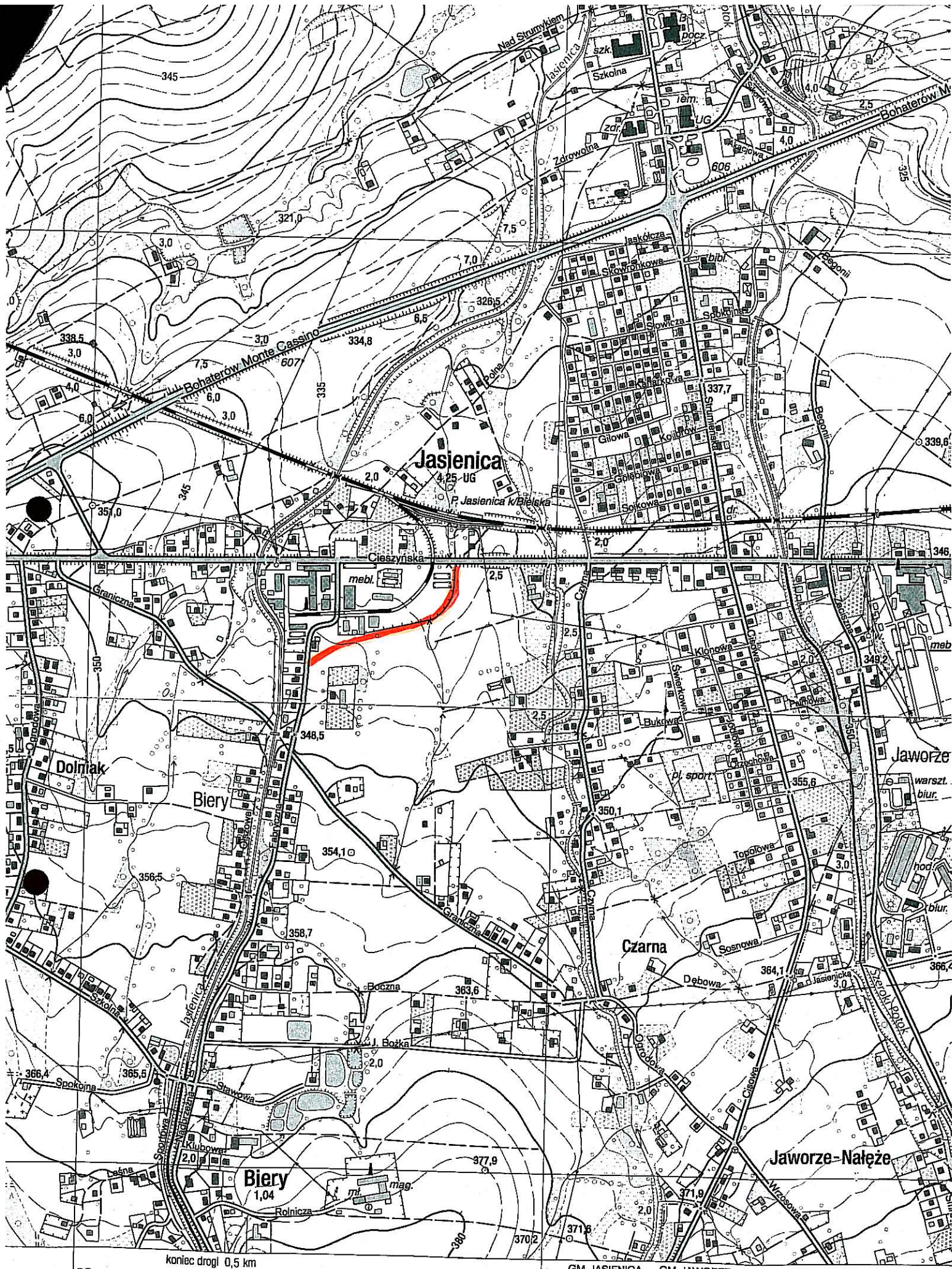
K/o:  
1 x RD1



WP03\_ośw\_ul\_(080211)

KIEROWNIK  
Wydziału Zarządzania Siecią  
Zatwierdził: .....  
mgr inż. Krzysztof SZAFLARSKI







**ENION** Spółka Akcyjna Oddział w Bielsku-Białej  
 Beskidzka Energetyka  
 Rejon Dystrybucji Bielsko-Biała  
 43-300 Bielsko-Biała, ul. Filarowa 8, 18  
 NIP 675-000-12-25 REGON: 350626576-0036  
 tel. (033) 813 10 00, fax (033) 813 17 02

Bielsko - Biała, dnia 2008-03-07

## Urząd Gminy Jasienica

**Jasienica 159  
 43-385 JASIENICA**

Nr warunków: WP/R1/122650/08

## WARUNKI PRZYŁĄCZENIA

**obiekt:** oświetlenie uliczne,  
**adres przyłączanego obiektu:** Jasienica ul. Fabryczna  
 gmina: Jasienica

Odpowiadając na wniosek złożony w dniu **2008-02-25**, informujemy, że zapewniamy dostawę energii elektrycznej o mocy przyłączeniowej **1 kW**, na poniższych warunkach.

### I. WYMAGANIA TECHNICZNE

1. Miejsce przyłączenia: obwód nN Potrzeby Własne [10308-R001-O01] zasilany ze stacji transformatorowej Jasienica Mundus (Jafameg) [10308] z transformatorem o mocy 400 kVA.
2. Miejsce dostarczania energii elektrycznej - miejsce rozgraniczenia własności urządzeń elektroenergetycznych: zaciski odpływowe na bezpiecznikach w punkcie zapalania.
3. Przyłączenie obiektu do sieci wymaga:
  - a) w zakresie budowy przyłącza: -----
  - b) w zakresie rozbudowy sieci: -----
  - c) w zakresie przyłączanych urządzeń, instalacji: z PZ-tu nr 566 wyprowadzić wiązkę oświetleniową AsXS, którą podwiesić po istn. słupach linii nN. Na słupach zabudować oprawy oświetleniowe, których typ i moc uzgodnić z UG w Jasienicy.
4. Układ pomiarowo-rozliczeniowy na napięciu 0,4 kV:
  - a) rodzaj układu: istn. 3-fazowy bezpośredni w PZ-cie nr 566,
  - b) miejsce zainstalowania: szafka pomiarowa oświetlenia ulicznego.
 Grupa taryfowa zostanie ustalona, w oparciu o obowiązującą Taryfę przed podpisaniem umowy o świadczenie usługi kompleksowej lub umowy o świadczenie usługi dystrybucji.
5. Zabezpieczenia główne (przedlicznikowe):
  - a) prąd znamionowy: 6 A dla oprawy,
  - b) rodzaj: wkładki bezpiecznikowe,
  - c) lokalizacja: -----.
6. Dla doboru aparatury, spodziewaną wartość prądu zwarcia w miejscu dostarczania energii elektrycznej przyjąć wg obliczeń, jednak nie mniej niż 10 kA.
7. Wymagany stopień skompensowania mocy biernej,  $\text{tg } \varphi \leq 0,4$ .
8. Sieć nN pracuje w układzie: TT.
9. Termin ważności niniejszych warunków: do dnia 2010-03-07.



## II. INFORMACJE DODATKOWE

1. Instalację odbiorczą od miejsca rozgraniczenia własności urządzeń elektroenergetycznych Wnioskodawca winien wykonać we własnym zakresie, zgodnie z obowiązującymi przepisami i normami.
2. Przyłączane przez Odbiorcę odbiorniki nie mogą wprowadzać do sieci lub instalacji innych odbiorców zakłóceń o poziomie wyższym niż dopuszczalne, określone w przepisach (np. wahania napięcia lub odkształcenia jego przebiegu).
3. ENION S.A. zrealizuje zakres inwestycji określony w warunkach przyłączenia do miejsca rozgraniczenia własności urządzeń elektroenergetycznych po wcześniejszym zawarciu przez Podmiot Przyłączany umowy o przyłączenie do sieci, co wynika z Ustawy z dnia 10 kwietnia 1997r. Prawo energetyczne (Dz. U. Nr 54 poz. 348 wraz z późniejszymi zmianami i rozporządzeniami).
4. Na cały zakres prac opracować: **Projekt wykonawczy z dokumentacją prawną.**
5. Przed przystąpieniem do projektowania, szczegóły dotyczące niniejszych warunków przyłączenia projektant winien uzgodnić z Rejonem Dystrybucji Bielsko - Biała.
6. Określony w warunkach przyłączenia sposób zasilania nie zapewnia bezprzerwowej dostawy energii elektrycznej. Odbiorniki wymagające zasilania bezprzerwowego należy zaopatrzyć we własne, niezależne źródło energii, podłączone w sposób uniemożliwiający podanie napięcia do sieci ENION S.A.
7. Warunki przyłączenia zostały określone dla standardowych parametrów energii elektrycznej określonych w ustawie Prawo energetyczne (Dz. U. z 1997 r. Nr 54, poz. 348) z późniejszymi zmianami oraz przepisami wykonawczymi.
8. W przypadku kolizji projektowanego obiektu z istniejącymi urządzeniami elektroenergetycznymi, Inwestor winien zwrócić się do Rejonu Dystrybucji Bielsko - Biała z wnioskiem o określenie warunków przebudowy tych urządzeń.
9. ENION S.A. oświadcza, że po spełnieniu przez Podmiot Przyłączany powyższych warunków przyłączenia, a w szczególności po wykonaniu niezbędnych urządzeń elektroenergetycznych, których realizacja nastąpi na podstawie zawartej między stronami umowy o przyłączenie – zapewnia dostawę energii elektrycznej na zasadach określonych we właściwych przepisach. Niniejsze oświadczenie jest oświadczeniem, o którym mowa w art. 7 ust. 14 ustawy z dnia 10 kwietnia 1997r. Prawo energetyczne i art. 34 ust.3 pkt.3 ustawy z dnia 7 lipca 1994r. Prawo budowlane, a także winno być traktowane jako przyrzeczenie zawarcia umowy o przyłączenie do sieci elektroenergetycznej, o której mowa w art. 61 ust. 5 ustawy z dnia 27 marca 2003r. o planowaniu i zagospodarowaniu przestrzennym.
10. W przypadku przewidywanego uczestnictwa w Rynku Energii Elektrycznej należy spełnić dodatkowe warunki dotyczące układu pomiarowego zgodnie z wymaganiami technicznymi układów pomiarowo-rozliczeniowych dla podmiotów przyłączonych do sieci rozdzielczej ENION S.A.
11. Warunki przyłączenia zostały określone dla **V grupy przyłączeniowej** z uwzględnieniem wymagań wynikających z obowiązującej „Instrukcji Ruchu i Eksploatacji Sieci Rozdzielczej” ENION S.A.
12. Informacje dodatkowe, w zakresie zawierania umów o przyłączenie, można uzyskać pod następującymi numerami telefonów:  
– Rejon Dystrybucji Bielsko-Biała: 813-16-26, 813-16-27.
13. Elementy nowej sieci oświetleniowej należy oznakować zgodnie z wymogami ENION S.A. Szczegóły wykonawca uzgodni z Działem Wykonawstwa RD Bielsko-Biała.

Przygotował: Daniel Drag

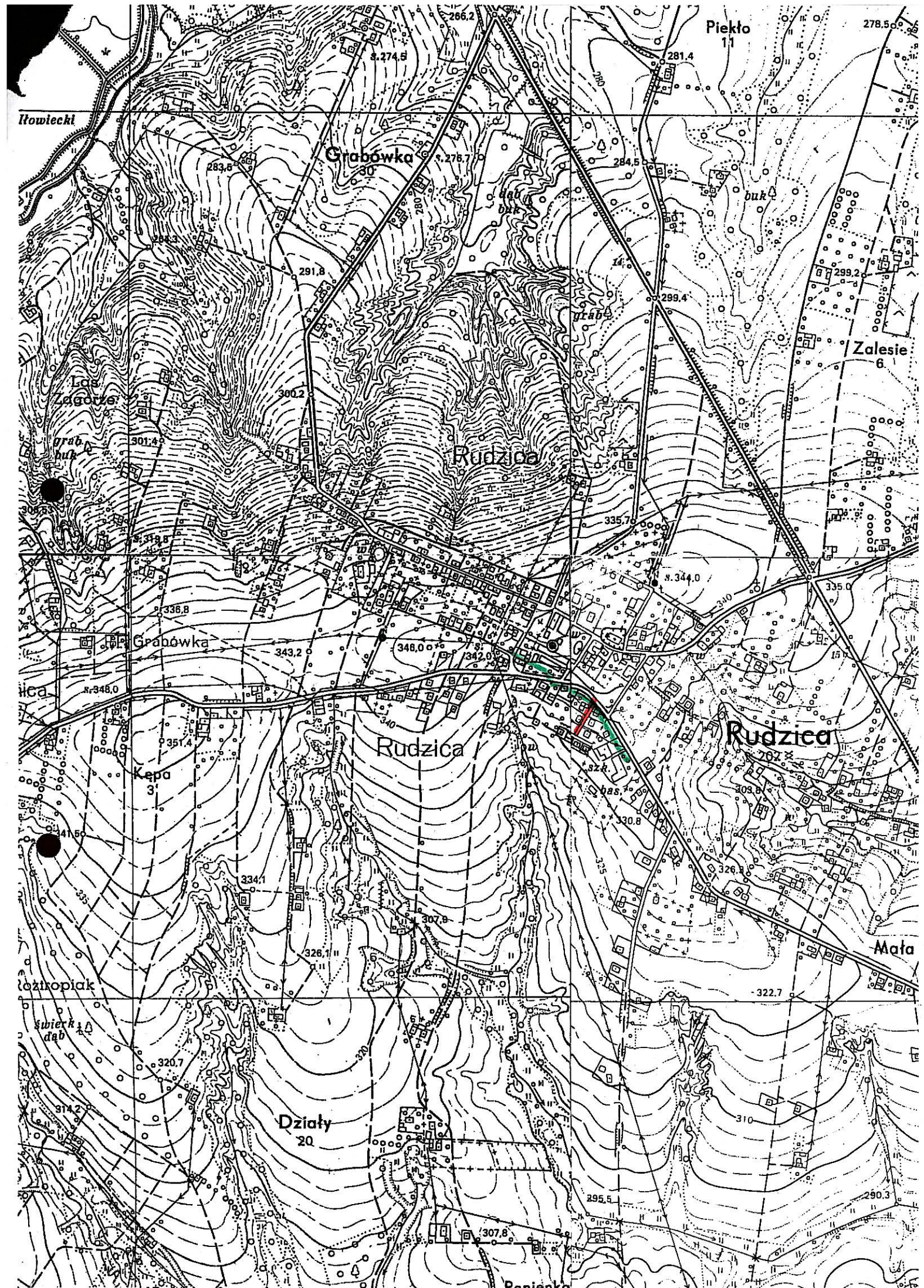
K/o:  
1 x RD1

*Mny*  
*[Signature]*

WP03\_ośw\_ul\_(080211)

KIEROWNIK  
Wydziału Zarządzania Siecią  
Zatwierdził: .....  
mgr inż. Krzysztof SZAFLARSKI







**ENION Spółka Akcyjna Oddział w Bielsku-Białej**  
 Beskidzka Energetyka  
 Rejon Dystrybucji Bielsko-Biała  
 43-300 Bielsko-Biała, ul. Filharmonii 18  
 NIP 675-000-13-25 REGON: 350829575-00036  
 tel: (033) 815 10 00, fax (033) 815 17 02  
 Bielsko - Biała, dnia 2008-02-29

## Urząd Gminy Jasienica

**Jasienica 159**  
**43-385 JASIENICA**

Nr warunków: WP/R1/122558/08

## WARUNKI PRZYŁĄCZENIA

**obiekt:** oświetlenie uliczne, ul. Osiedłowa  
**adres przyłączanego obiektu:** Rudzica  
 gmina: Jasienica

Odpowiadając na wniosek złożony w dniu **2008-02-18**, informujemy, że zapewniamy dostawę energii elektrycznej o mocy przyłączeniowej **1 kW**, na poniższych warunkach.

### I. WYMAGANIA TECHNICZNE

1. Miejsce przyłączenia: obwód nN PZ nr 361 [10862-R001-O07] zasilany ze stacji transformatorowej Rudzica GS [10862] z transformatorem o mocy 250 kVA.
2. Miejsce dostarczania energii elektrycznej - miejsce rozgraniczenia własności urządzeń elektroenergetycznych: zaciski prądowe na połączeniu z istniejącą siecią oświetleniową nN.
3. Przyłączenie obiektu do sieci wymaga:
  - a) w zakresie budowy przyłącza: -----
  - b) w zakresie rozbudowy sieci: -----
  - c) w zakresie przyłączanych urządzeń, instalacji: W dwóch przęsłach linii nN podwiesić wiązkę oświetleniową AsXS. Na słupach zabudować oprawy oświetleniowe, których typ i moc uzgodnić z UG w Jasienicy. Proj. linię oświetleniową podłączyć do istn. linii oświetleniowej zasilanej z PZ-tu nr 361.
4. Układ pomiarowo-rozliczeniowy na napięciu 0,4 kV:
  - a) rodzaj układu: istn. 3-fazowy bezpośredni w PZ-cie nr 361,
  - b) miejsce zainstalowania: szafka pomiarowa oświetlenia ulicznego.
 Grupa taryfowa zostanie ustalona, w oparciu o obowiązującą Taryfę przed podpisaniem umowy o świadczenie usługi kompleksowej lub umowy o świadczenie usługi dystrybucji.
5. Zabezpieczenia główne (przedlicznikowe):
  - a) prąd znamionowy: 6 A dla oprawy,
  - b) rodzaj: wkładki bezpiecznikowe,
  - c) lokalizacja: -----.
6. Dla doboru aparatury, spodziewaną wartość prądu zwarcia w miejscu dostarczania energii elektrycznej przyjąć wg obliczeń, jednak nie mniej niż 10 kA.
7. Wymagany stopień skompensowania mocy biernej,  $\text{tg } \varphi \leq 0,4$ .
8. Sieć nN pracuje w układzie: TT.
9. Termin ważności niniejszych warunków: do dnia 2010-02-28.



## II. INFORMACJE DODATKOWE

1. Instalację odbiorczą od miejsca rozgraniczenia własności urządzeń elektroenergetycznych Wnioskodawca winien wykonać we własnym zakresie, zgodnie z obowiązującymi przepisami i normami.
2. Przyłączane przez Odbiorcę odbiorniki nie mogą wprowadzać do sieci lub instalacji innych odbiorców zakłóceń o poziomie wyższym niż dopuszczalne, określone w przepisach (np. wahania napięcia lub odkształcenia jego przebiegu).
3. ENION S.A. zrealizuje zakres inwestycji określony w warunkach przyłączenia do miejsca rozgraniczenia własności urządzeń elektroenergetycznych po wcześniejszym zawarciu przez Podmiot Przyłączany umowy o przyłączenie do sieci, co wynika z Ustawy z dnia 10 kwietnia 1997r. Prawo energetyczne (Dz. U. Nr 54 poz. 348 wraz z późniejszymi zmianami i rozporządzeniami).
4. Na cały zakres prac opracować: **Projekt wykonawczy z dokumentacją prawną.**
5. Przed przystąpieniem do projektowania, szczegóły dotyczące niniejszych warunków przyłączenia projektant winien uzgodnić z Rejonem Dystrybucji Bielsko - Biała.
6. Określony w warunkach przyłączenia sposób zasilania nie zapewnia bezprzerwowej dostawy energii elektrycznej. Odbiorniki wymagające zasilania bezprzerwowego należy zaopatrzyć we własne, niezależne źródło energii, podłączone w sposób uniemożliwiający podanie napięcia do sieci ENION S.A.
7. Warunki przyłączenia zostały określone dla standardowych parametrów energii elektrycznej określonych w ustawie Prawo energetyczne (Dz. U. z 1997 r. Nr 54, poz. 348) z późniejszymi zmianami oraz przepisami wykonawczymi.
8. W przypadku kolizji projektowanego obiektu z istniejącymi urządzeniami elektroenergetycznymi, Inwestor winien zwrócić się do Rejonu Dystrybucji Bielsko - Biała z wnioskiem o określenie warunków przebudowy tych urządzeń.
9. ENION S.A. oświadcza, że po spełnieniu przez Podmiot Przyłączany powyższych warunków przyłączenia, a w szczególności po wykonaniu niezbędnych urządzeń elektroenergetycznych, których realizacja nastąpi na podstawie zawartej między stronami umowy o przyłączenie – zapewnia dostawę energii elektrycznej na zasadach określonych we właściwych przepisach. Niniejsze oświadczenie jest oświadczeniem, o którym mowa w art. 7 ust. 14 ustawy z dnia 10 kwietnia 1997r. Prawo energetyczne i art. 34 ust.3 pkt.3 ustawy z dnia 7 lipca 1994r. Prawo budowlane, a także winno być traktowane jako przyrzeczenie zawarcia umowy o przyłączenie do sieci elektroenergetycznej, o której mowa w art. 61 ust. 5 ustawy z dnia 27 marca 2003r. o planowaniu i zagospodarowaniu przestrzennym.
10. W przypadku przewidywanego uczestnictwa w Rynku Energii Elektrycznej należy spełnić dodatkowe warunki dotyczące układu pomiarowego zgodnie z wymaganiami technicznymi układów pomiarowo-rozliczeniowych dla podmiotów przyłączonych do sieci rozdzielczej ENION S.A.
11. Warunki przyłączenia zostały określone dla **V grupy przyłączeniowej** z uwzględnieniem wymagań wynikających z obowiązującej „Instrukcji Ruchu i Eksploatacji Sieci Rozdzielczej” ENION S.A.
12. Informacje dodatkowe, w zakresie zawierania umów o przyłączenie, można uzyskać pod następującymi numerami telefonów:  
– Rejon Dystrybucji Bielsko-Biała: 813-16-26, 813-16-27.
13. Elementy nowej sieci oświetleniowej należy oznakować zgodnie z wymogami ENION S.A. Szczegóły wykonawca uzgodni z Działem Wykonawstwa RD Bielsko-Biała.

Przygotował: Daniel Drag

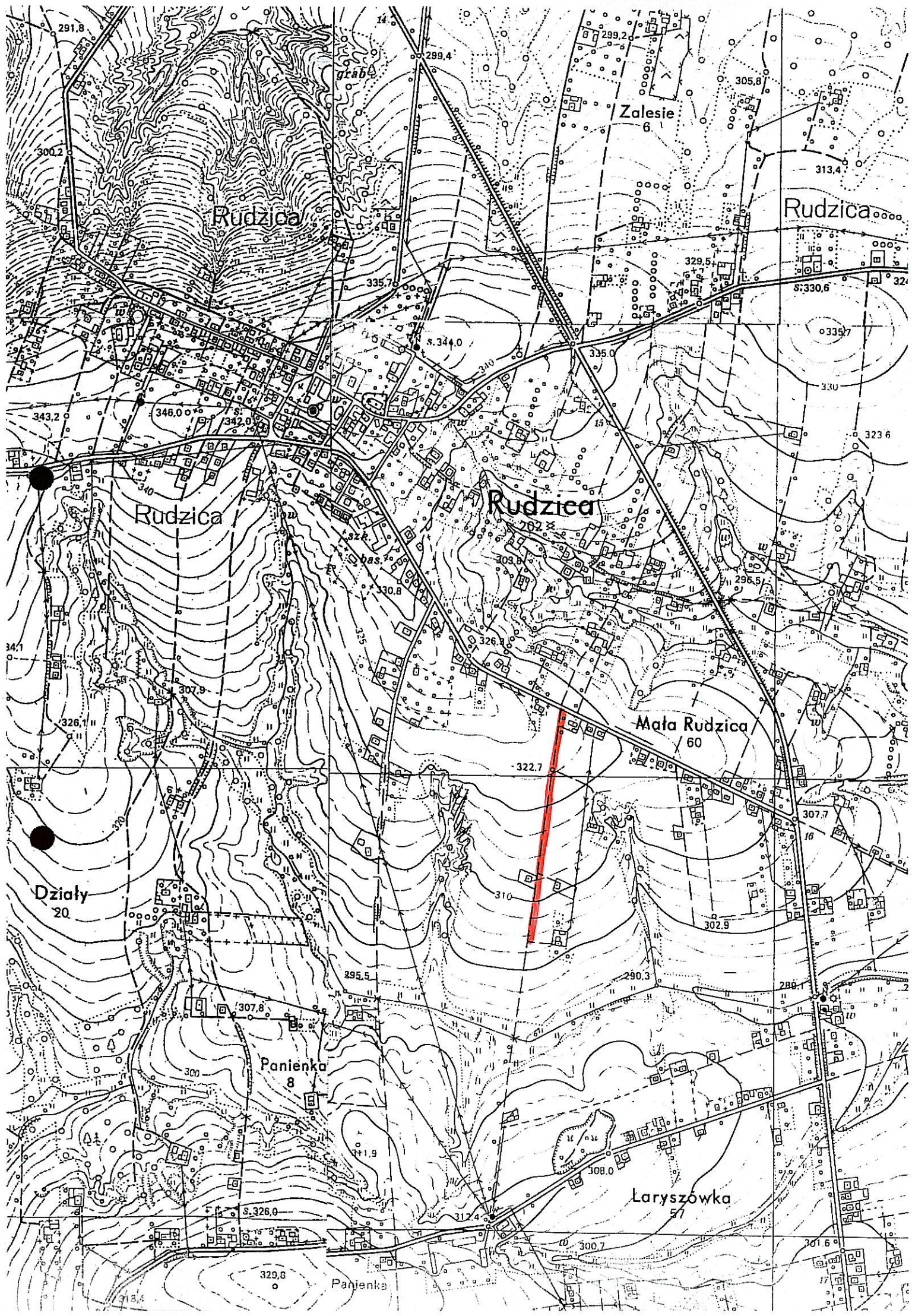
K/o:  
1 x RD1



WP03\_ośw\_ul\_(080211)

KIEROWNIK  
Wydziału Zarządzania Siecią  
Zatwierdził: .....  
mgr inż. Krzysztof SZAFIARSKI







**ENION GRUPA TAURON Spółka Akcyjna**  
 Oddział w Bielsku-Białej - Beskidzka Energetyka  
 Rejon Dystrybucji Bielsko-Biała  
 43-300 Bielsko-Biała, ul. Filarowa 18  
 NIP 675-000-12-25 REGON: 350626576-00036  
 tel. 033 8131000 fax 033 8131702  
 - 2 -

Bielsko - Biała, dnia 2008-04-14

**Urząd Gminy w Jasienicy**

**Jasienica 159  
 43-385 JASIENICA**

Nr warunków: WP/R1/123198/08

## **WARUNKI PRZYŁĄCZENIA**

**obiekt:** oświetlenie uliczne, ul. Brzozowa  
**adres przyłączanego obiektu:** Rudzica  
 gmina: Jasienica

Odpowiadając na wniosek złożony w dniu **2008-04-02**, informujemy, że zapewniamy dostawę energii elektrycznej o mocy przyłączeniowej **1 kW**, na poniższych warunkach.

### **I. WYMAGANIA TECHNICZNE**

1. Miejsce przyłączenia: obwód nN PZ nr 359 w stacji [10861-R001-O04] zasilany ze stacji transformatorowej Rudzica Orawska [10861] z transformatorem o mocy 160 kVA.
2. Miejsce dostarczania energii elektrycznej - miejsce rozgraniczenia własności urządzeń elektroenergetycznych: zaciski prądowe na połączeniu z istniejącą siecią oświetleniową nN.
3. Przyłączenie obiektu do sieci wymaga:
  - a) w zakresie budowy przyłącza: -----
  - b) w zakresie rozbudowy sieci: -----
  - c) w zakresie przyłączanych urządzeń, instalacji: od linii oświetleniowej ul. Szkolnej zasilanej z PZ-tu nr 359 po istn. słupach linii nN wzdłuż ul. Brzozowej podwiesić wiązkę oświetleniową AsXS, o przekroju dobranym przez projektanta. Na słupach zabudować oprawy oświetleniowe, których typ i moc projektant uzgodni z UG w Jasienicy.
4. Układ pomiarowo-rozliczeniowy na napięciu 0,4 kV:
  - a) rodzaj układu: 3-fazowy bezpośredni,
  - b) miejsce zainstalowania: szafka pomiarowa oświetlenia ulicznego.

Grupa taryfowa zostanie ustalona, w oparciu o obowiązującą Taryfę przed podpisaniem umowy o świadczenie usługi kompleksowej lub umowy o świadczenie usługi dystrybucji.
5. Zabezpieczenia główne (przedlicznikowe):
  - a) prąd znamionowy: 6 A,
  - b) rodzaj: wkładki bezpiecznikowe,
  - c) lokalizacja: -----.
6. Dla doboru aparatury, spodziewaną wartość prądu zwarcia w miejscu dostarczania energii elektrycznej przyjąć wg obliczeń, jednak nie mniej niż 10 kA.
7. Wymagany stopień skompensowania mocy biernej,  $\text{tg } \varphi \leq 0,4$ .
8. Sieć nN pracuje w układzie: TT.
9. Termin ważności niniejszych warunków: do dnia 2010-04-14.



## II. INFORMACJE DODATKOWE

1. Instalację odbiorczą od miejsca rozgraniczenia własności urządzeń elektroenergetycznych Wnioskodawca winien wykonać we własnym zakresie, zgodnie z obowiązującymi przepisami i normami.
2. Przyłączane przez Odbiorcę odbiorniki nie mogą wprowadzać do sieci lub instalacji innych odbiorców zakłóceń o poziomie wyższym niż dopuszczalne, określone w przepisach (np. wahania napięcia lub odkształcenia jego przebiegu).
3. ENION GRUPA TAURON S.A. zrealizuje zakres inwestycji określony w warunkach przyłączenia do miejsca rozgraniczenia własności urządzeń elektroenergetycznych po wcześniejszym zawarciu przez Podmiot Przyłączany umowy o przyłączenie do sieci, co wynika z Ustawy z dnia 10 kwietnia 1997r. Prawo energetyczne (Dz. U. Nr 54 poz. 348 wraz z późniejszymi zmianami i rozporządzeniami).
4. Na cały zakres prac opracować: **Projekt wykonawczy z dokumentacją prawną.**
5. Przed przystąpieniem do projektowania, szczegóły dotyczące niniejszych warunków przyłączenia projektant winien uzgodnić z Rejonem Dystrybucji Bielsko - Biała.
6. Określony w warunkach przyłączenia sposób zasilania nie zapewnia bezprzerwowej dostawy energii elektrycznej. Odbiorniki wymagające zasilania bezprzerwowego należy zaopatrzyć we własne, niezależne źródło energii, podłączone w sposób uniemożliwiający podanie napięcia do sieci ENION GRUPA TAURON S.A.
7. Warunki przyłączenia zostały określone dla standardowych parametrów energii elektrycznej określonych w ustawie Prawo energetyczne (Dz. U. z 1997 r. Nr 54, poz. 348) z późniejszymi zmianami oraz przepisami wykonawczymi.
8. W przypadku kolizji projektowanego obiektu z istniejącymi urządzeniami elektroenergetycznymi, Inwestor winien zwrócić się do Rejonu Dystrybucji Bielsko - Biała z wnioskiem o określenie warunków przebudowy tych urządzeń.
9. ENION GRUPA TAURON S.A. oświadcza, że po spełnieniu przez Podmiot Przyłączany powyższych warunków przyłączenia, a w szczególności po wykonaniu niezbędnych urządzeń elektroenergetycznych, których realizacja nastąpi na podstawie zawartej między stronami umowy o przyłączenie – zapewnia dostawę energii elektrycznej na zasadach określonych we właściwych przepisach. Niniejsze oświadczenie jest oświadczeniem, o którym mowa w art. 7 ust. 14 ustawy z dnia 10 kwietnia 1997r. Prawo energetyczne i art. 34 ust.3 pkt.3 ustawy z dnia 7 lipca 1994r. Prawo budowlane, a także winno być traktowane jako przyrzeczenie zawarcia umowy o przyłączenie do sieci elektroenergetycznej, o której mowa w art. 61 ust. 5 ustawy z dnia 27 marca 2003r. o planowaniu i zagospodarowaniu przestrzennym.
10. W przypadku przewidywanego uczestnictwa w Rynku Energii Elektrycznej należy spełnić dodatkowe warunki dotyczące układu pomiarowego zgodnie z wymaganiami technicznymi układów pomiarowo-rozliczeniowych dla podmiotów przyłączonych do sieci rozdzielczej ENION S.A.
11. Warunki przyłączenia zostały określone dla **V grupy przyłączeniowej** z uwzględnieniem wymagań wynikających z obowiązującej „Instrukcji Ruchu i Eksploatacji Sieci Rozdzielczej” ENION S.A.
12. Informacje dodatkowe, w zakresie zawierania umów o przyłączenie, można uzyskać pod następującymi numerami telefonów:  
– Rejon Dystrybucji Bielsko-Biała: 813-16-26, 813-16-27.
13. Elementy nowej sieci oświetleniowej należy oznakować zgodnie z wymogami ENION S.A. Szczegóły wykonawca uzgodni z Działem Wykonawstwa RD Bielsko-Biała.

KIEROWNIK  
Wydziału Zarządzania Siecią

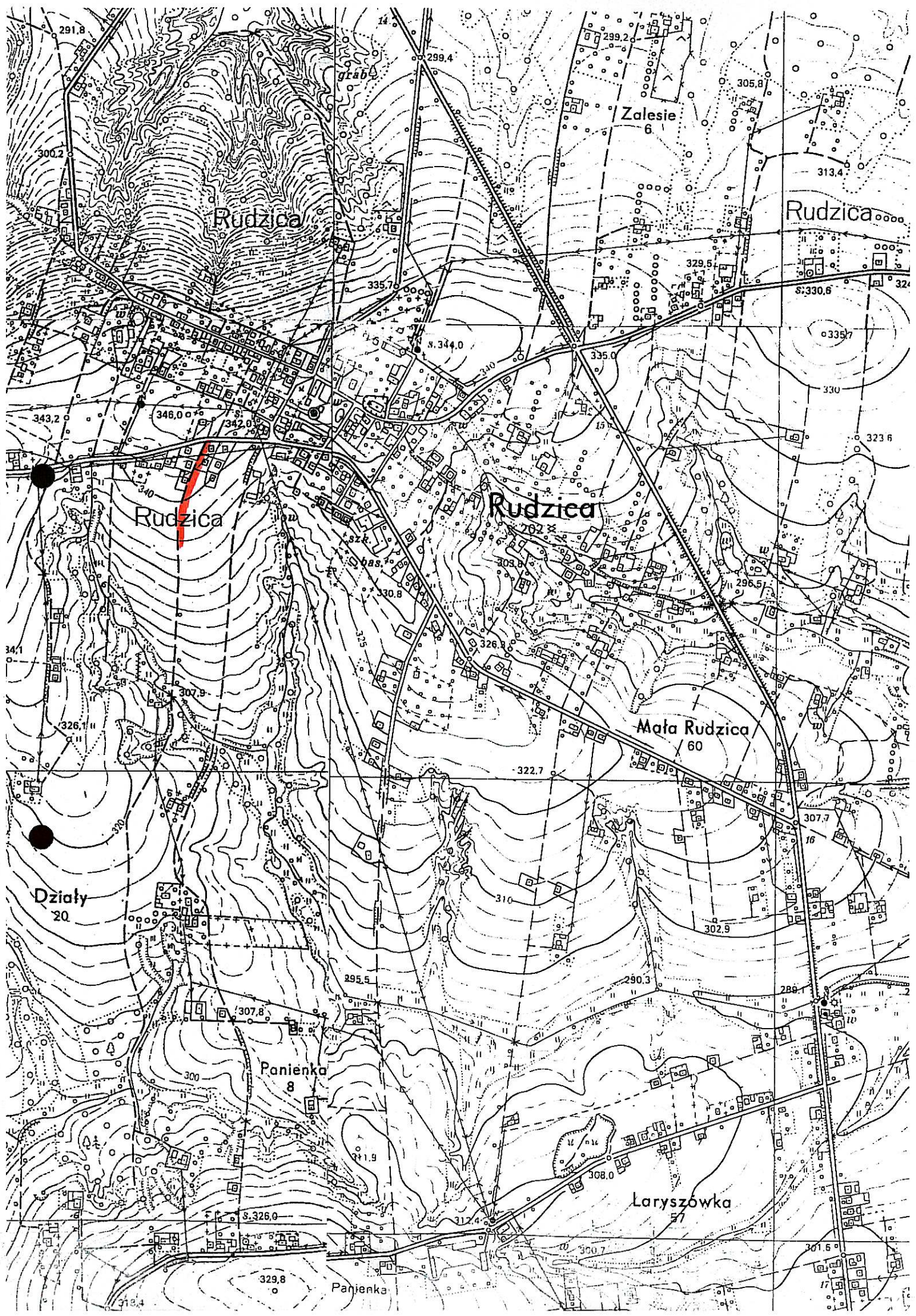
Zatwierdził:  
mgr inż. Krzysztof SZAFŁARSKI

Przygotował: Daniel Drag

K/o:  
1 x RD1









**ENION GRUPA TAURON Spółka Akcyjna**  
 Oddział w Bielsku-Białej - Beskidzka Energetyka  
 Rejon Dystrybucji Bielsko-Biała  
 43-300 Bielsko-Biała, ul. Filarowa 18  
 NIP 675-000-12-25 REGON: 350626576-00036  
 tel. 033 8131000 fax 033 8131702  
 - 2 -

Bielsko - Biała, dnia 2008-04-14

**Urząd Gminy w Jasienicy**

**Jasienica 159  
 43-385 JASIENICA**

Nr warunków: WP/R1/123197/08

## **WARUNKI PRZYŁĄCZENIA**

**obiekt:** oświetlenie uliczne, ul. Radosna  
**adres przyłączanego obiektu:** Rudzica  
 gmina: Jasienica

Odpowiadając na wniosek złożony w dniu **2008-04-02**, informujemy, że zapewniamy dostawę energii elektrycznej o mocy przyłączeniowej **1 kW**, na poniższych warunkach.

### **I. WYMAGANIA TECHNICZNE**

1. Miejsce przyłączenia: obwód nN PZ [10295-R001-O05] zasilany ze stacji transformatorowej Poczta Rudzica [10295] z transformatorem o mocy 160 kVA.
2. Miejsce dostarczania energii elektrycznej - miejsce rozgraniczenia własności urządzeń elektroenergetycznych: zaciski prądowe na połączeniu z istniejącą siecią oświetleniową nN.
3. Przyłączenie obiektu do sieci wymaga:
  - a) w zakresie budowy przyłącza: -----
  - b) w zakresie rozbudowy sieci: -----
  - c) w zakresie przyłączanych urządzeń, instalacji: od linii oświetleniowej ul. Roztropickiej zasilanej z PZ-tu nr 362 podwiesić po istn. słupach linii nN wzdłuż ul. Radosnej wiązkę oświetleniową AsXS, o przekroju dobranym przez projektanta. Na słupach zabudować oprawy oświetleniowe, których typ i mocy projektant uzgodni z UG w Jasienicy.
4. Układ pomiarowo-rozliczeniowy na napięciu 0,4 kV:
  - a) rodzaj układu: 3-fazowy bezpośredni,
  - b) miejsce zainstalowania: szafka pomiarowa oświetlenia ulicznego.
 Grupa taryfowa zostanie ustalona, w oparciu o obowiązującą Taryfę przed podpisaniem umowy o świadczenie usługi kompleksowej lub umowy o świadczenie usługi dystrybucji.
5. Zabezpieczenia główne (przedlicznikowe):
  - a) prąd znamionowy: 6 A,
  - b) rodzaj: wkładki bezpiecznikowe,
  - c) lokalizacja: -----.
6. Dla doboru aparatury, spodziewaną wartość prądu zwarcia w miejscu dostarczania energii elektrycznej przyjąć wg obliczeń, jednak nie mniej niż 10 kA.
7. Wymagany stopień skompensowania mocy biernej,  $\text{tg } \varphi \leq 0,4$ .
8. Sieć nN pracuje w układzie: TT.
9. Termin ważności niniejszych warunków: do dnia 2010-04-14.



## II. INFORMACJE DODATKOWE

1. Instalację odbiorczą od miejsca rozgraniczenia własności urządzeń elektroenergetycznych Wnioskodawca winien wykonać we własnym zakresie, zgodnie z obowiązującymi przepisami i normami.
2. Przyłączane przez Odbiorcę odbiorniki nie mogą wprowadzać do sieci lub instalacji innych odbiorców zakłóceń o poziomie wyższym niż dopuszczalne, określone w przepisach (np. wahania napięcia lub odkształcenia jego przebiegu).
3. ENION GRUPA TAURON S.A. zrealizuje zakres inwestycji określony w warunkach przyłączenia do miejsca rozgraniczenia własności urządzeń elektroenergetycznych po wcześniejszym zawarciu przez Podmiot Przyłączany umowy o przyłączenie do sieci, co wynika z Ustawy z dnia 10 kwietnia 1997r. Prawo energetyczne (Dz. U. Nr 54 poz. 348 wraz z późniejszymi zmianami i rozporządzeniami).
4. Na cały zakres prac opracować: **Projekt wykonawczy z dokumentacją prawną.**
5. Przed przystąpieniem do projektowania, szczegóły dotyczące niniejszych warunków przyłączenia projektant winien uzgodnić z Rejonem Dystrybucji Bielsko - Biała.
6. Określony w warunkach przyłączenia sposób zasilania nie zapewnia bezprzerwowej dostawy energii elektrycznej. Odbiorniki wymagające zasilania bezprzerwowego należy zaopatrzyć we własne, niezależne źródło energii, podłączone w sposób uniemożliwiający podanie napięcia do sieci ENION GRUPA TAURON S.A.
7. Warunki przyłączenia zostały określone dla standardowych parametrów energii elektrycznej określonych w ustawie Prawo energetyczne (Dz. U. z 1997 r. Nr 54, poz. 348) z późniejszymi zmianami oraz przepisami wykonawczymi.
8. W przypadku kolizji projektowanego obiektu z istniejącymi urządzeniami elektroenergetycznymi, Inwestor winien zwrócić się do Rejonu Dystrybucji Bielsko - Biała z wnioskiem o określenie warunków przebudowy tych urządzeń.
9. ENION GRUPA TAURON S.A. oświadcza, że po spełnieniu przez Podmiot Przyłączany powyższych warunków przyłączenia, a w szczególności po wykonaniu niezbędnych urządzeń elektroenergetycznych, których realizacja nastąpi na podstawie zawartej między stronami umowy o przyłączenie – zapewnia dostawę energii elektrycznej na zasadach określonych we właściwych przepisach. Niniejsze oświadczenie jest oświadczeniem, o którym mowa w art. 7 ust. 14 ustawy z dnia 10 kwietnia 1997r. Prawo energetyczne i art. 34 ust.3 pkt.3 ustawy z dnia 7 lipca 1994r. Prawo budowlane, a także winno być traktowane jako przyrzeczenie zawarcia umowy o przyłączenie do sieci elektroenergetycznej, o której mowa w art. 61 ust. 5 ustawy z dnia 27 marca 2003r. o planowaniu i zagospodarowaniu przestrzennym.
10. W przypadku przewidywanego uczestnictwa w Rynku Energii Elektrycznej należy spełnić dodatkowe warunki dotyczące układu pomiarowego zgodnie z wymaganiami technicznymi układów pomiarowo-rozliczeniowych dla podmiotów przyłączonych do sieci rozdzielczej ENION S.A.
11. Warunki przyłączenia zostały określone dla **V grupy przyłączeniowej** z uwzględnieniem wymagań wynikających z obowiązującej „Instrukcji Ruchu i Eksploatacji Sieci Rozdzielczej” ENION S.A.
12. Informacje dodatkowe, w zakresie zawierania umów o przyłączenie, można uzyskać pod następującymi numerami telefonów:  
– Rejon Dystrybucji Bielsko-Biała: 813-16-26, 813-16-27.
13. Elementy nowej sieci oświetleniowej należy oznakować zgodnie z wymogami ENION S.A. Szczegóły wykonawca uzgodni z Działem Wykonawstwa RD Bielsko-Biała.

Przygotował: Daniel Drag

K/o:  
1 x RD1

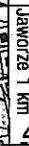


KIEROWNIK  
Wydział Zarządzania Siecią  
Zatwierdził: .....

mgr inż. Krzysztof SZAFIARSKI



三



18

47'30"  
56'15"



**ENION** Spółka Akcyjna Oddział w Bielsku-Białej  
 Bielska Energetyka  
 Region Dystrybucji Bielsko-Biała  
 43-300 Bielsko-Biała, ul. Piłsudskiego 18  
 NIP 678-000-12-25 REGON: 36028870-00036  
 tel. (0331) 814 10 00, fax (0331) 814 17 02

Bielsko - Biała, dnia 2008-02-29

**Urząd Gminy Jasienica**

**Jasienica 159  
 43-385 JASIENICA**

Nr warunków: WP/R1/122557/08

## **WARUNKI PRZYŁĄCZENIA**

**obiekt:** oświetlenie uliczne,  
**adres przyłączanego obiektu:** Biery ul. Ogrodowa  
 gmina: Jasienica

Odpowiadając na wniosek złożony w dniu **2008-02-18**, informujemy, że zapewniamy dostawę energii elektrycznej o mocy przyłączeniowej **1 kW**, na poniższych warunkach.

### **I. WYMAGANIA TECHNICZNE**

1. Miejsce przyłączenia: obwód nN PZ nr 500 (oddzielna rozdzielnia) [10945-R001-O05] zasilany ze stacji transformatorowej Czarna Jasienica [10945] z transformatorem o mocy 160 kVA.
2. Miejsce dostarczania energii elektrycznej - miejsce rozgraniczenia własności urządzeń elektroenergetycznych: zaciski prądowe na połączeniu z istniejącą siecią oświetleniową nN.
3. Przyłączenie obiektu do sieci wymaga:
  - a) w zakresie budowy przyłącza: -----
  - b) w zakresie rozbudowy sieci: -----
  - c) w zakresie przyłączanych urządzeń, instalacji: w dwóch przęsłach linii nN podwiesić wiązkę oświetleniową AsXS. Na słupie linii nN zabudować oprawę oświetleniową, której typ uzgodnić z UG w Jasienicy. Proj. linię oświetleniową podłączyć do istn. linii oświetleniowej zasilanej z PZ-tu nr 500.
4. Układ pomiarowo-rozliczeniowy na napięciu 0,4 kV:
  - a) rodzaj układu: istn. 3-fazowy bezpośredni w PZ-cie nr 500,
  - b) miejsce zainstalowania: szafka pomiarowa oświetlenia ulicznego.
 Grupa taryfowa zostanie ustalona, w oparciu o obowiązującą Taryfę przed podpisaniem umowy o świadczenie usługi kompleksowej lub umowy o świadczenie usługi dystrybucji.
5. Zabezpieczenia główne (przedlicznikowe):
  - a) prąd znamionowy: 6 A dla oprawy,
  - b) rodzaj: wkładki bezpiecznikowe,
  - c) lokalizacja: -----.
6. Dla doboru aparatury, spodziewaną wartość prądu zwarcia w miejscu dostarczania energii elektrycznej przyjąć wg obliczeń, jednak nie mniej niż 10 kA.
7. Wymagany stopień skompensowania mocy biernej,  $\text{tg } \varphi \leq 0,4$ .
8. Sieć nN pracuje w układzie: TT.
9. Termin ważności niniejszych warunków: do dnia 2010-02-28.



## II. INFORMACJE DODATKOWE

1. Instalację odbiorczą od miejsca rozgraniczenia własności urządzeń elektroenergetycznych Wnioskodawca winien wykonać we własnym zakresie, zgodnie z obowiązującymi przepisami i normami.
2. Przyłączane przez Odbiorcę odbiorniki nie mogą wprowadzać do sieci lub instalacji innych odbiorców zakłóceń o poziomie wyższym niż dopuszczalne, określone w przepisach (np. wahania napięcia lub odkształcenia jego przebiegu).
3. ENION S.A. zrealizuje zakres inwestycji określony w warunkach przyłączenia do miejsca rozgraniczenia własności urządzeń elektroenergetycznych po wcześniejszym zawarciu przez Podmiot Przyłączany umowy o przyłączenie do sieci, co wynika z Ustawy z dnia 10 kwietnia 1997r. Prawo energetyczne (Dz. U. Nr 54 poz. 348 wraz z późniejszymi zmianami i rozporządzeniami).
4. Na cały zakres prac opracować: **Projekt wykonawczy z dokumentacją prawną.**
5. Przed przystąpieniem do projektowania, szczegóły dotyczące niniejszych warunków przyłączenia projektant winien uzgodnić z Rejonem Dystrybucji Bielsko - Biała.
6. Określony w warunkach przyłączenia sposób zasilania nie zapewnia bezprzerwowej dostawy energii elektrycznej. Odbiorniki wymagające zasilania bezprzerwowego należy zaopatrzyć we własne, niezależne źródło energii, podłączone w sposób uniemożliwiający podanie napięcia do sieci ENION S.A.
7. Warunki przyłączenia zostały określone dla standardowych parametrów energii elektrycznej określonych w ustawie Prawo energetyczne (Dz. U. z 1997 r. Nr 54, poz. 348) z późniejszymi zmianami oraz przepisami wykonawczymi.
8. W przypadku kolizji projektowanego obiektu z istniejącymi urządzeniami elektroenergetycznymi, Inwestor winien zwrócić się do Rejonu Dystrybucji Bielsko - Biała z wnioskiem o określenie warunków przebudowy tych urządzeń.
9. ENION S.A. oświadcza, że po spełnieniu przez Podmiot Przyłączany powyższych warunków przyłączenia, a w szczególności po wykonaniu niezbędnych urządzeń elektroenergetycznych, których realizacja nastąpi na podstawie zawartej między stronami umowy o przyłączenie – zapewnia dostawę energii elektrycznej na zasadach określonych we właściwych przepisach. Niniejsze oświadczenie jest oświadczeniem, o którym mowa w art. 7 ust. 14 ustawy z dnia 10 kwietnia 1997r. Prawo energetyczne i art. 34 ust.3 pkt.3 ustawy z dnia 7 lipca 1994r. Prawo budowlane, a także winno być traktowane jako przyrzeczenie zawarcia umowy o przyłączenie do sieci elektroenergetycznej, o której mowa w art. 61 ust. 5 ustawy z dnia 27 marca 2003r. o planowaniu i zagospodarowaniu przestrzennym.
10. W przypadku przewidywanego uczestnictwa w Rynku Energii Elektrycznej należy spełnić dodatkowe warunki dotyczące układu pomiarowego zgodnie z wymaganiami technicznymi układów pomiarowo-rozliczeniowych dla podmiotów przyłączonych do sieci rozdzielczej ENION S.A.
11. Warunki przyłączenia zostały określone dla **V grupy przyłączeniowej** z uwzględnieniem wymagań wynikających z obowiązującej „Instrukcji Ruchu i Eksploatacji Sieci Rozdzielczej” ENION S.A.
12. Informacje dodatkowe, w zakresie zawierania umów o przyłączenie, można uzyskać pod następującymi numerami telefonów:  
– Rejon Dystrybucji Bielsko-Biała: 813-16-26, 813-16-27.
13. Elementy nowej sieci oświetleniowej należy oznakować zgodnie z wymogami ENION S.A. Szczegóły wykonawca uzgodni z Działem Wykonawstwa RD Bielsko-Biała.

Przygotował: Daniel Drag

K/o:  
1 x RD1



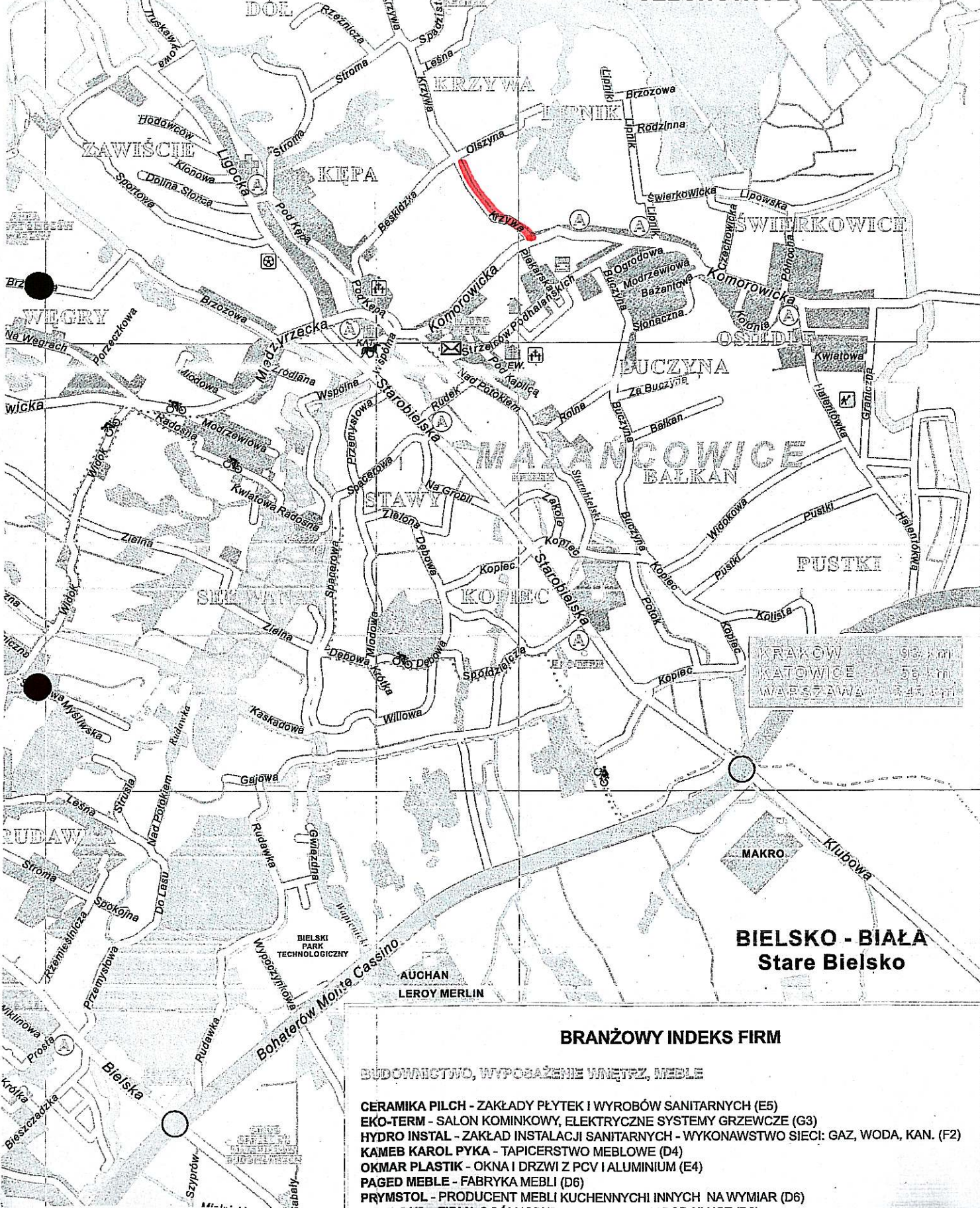
WP03\_ośw\_ul\_(080211)

Zatwierdza: **KIEROWNIK**  
Wydział Zarządzania Siecią  
mgr inż. Krzysztof SZAFARSKI



EDZICE

CZECHOWICE - DZIEDZICE



# BRANŻOWY INDEKS FIRM

BUDOWNICTWO, WYPOSAŻENIE WNĘTRZ, MEBLE

- CERAMIKA PILCH - ZAKŁADY PŁYTEK I WYROBÓW SANITARNYCH (E5)
- EKO-TERM - SALON KOMINKOWY, ELEKTRYCZNE SYSTEMY GRZEWcze (G3)
- HYDRO INSTAL - ZAKŁAD INSTALACJI SANITARNYCH - WYKONAWSTWO SIECI: GAZ, WODA, KAN. (F2)
- KAMEB KAROL PYKA - TAPICERSTWO MEBLOWE (D4)
- OKMAR PLASTIK - OKNA I DRZWI Z PCV I ALUMINIUM (E4)
- PAGED MEBLE - FABRYKA MEBLI (D6)
- PRYMSTOL - PRODUCENT MEBLI KUCHENNYCH I INNYCH NA WYMIAR (D6)



**ENION** Spółka Akcyjna Oddział w Białsku-Białej  
 Beskidzka Energetyka  
 Rejon Dystrybucji Białsko-Biała  
 43-300 Białsko-Biała, ul. Piłkarska 18  
 NIP 676-000-12-25 REGON: 350620576-00036  
 tel. (033) 813 19 00, fax (033) 813 17 02

Białsko - Biała, dnia 2008-02-29

**Urząd Gminy Jasienica**

**Jasienica 159  
 43-385 JASIENICA**

Nr warunków: WP/R1/122560/08

## **WARUNKI PRZYŁĄCZENIA**

**obiekt:** oświetlenie uliczne,  
**adres przyłączanego obiektu:** Mazańcowice ul. Krzywa  
 gmina: Jasienica

Odpowiadając na wniosek złożony w dniu **2008-02-18**, informujemy, że zapewniamy dostawę energii elektrycznej o mocy przyłączeniowej **1 kW**, na poniższych warunkach.

### **I. WYMAGANIA TECHNICZNE**

1. Miejsce przyłączenia: obwód nN proj. obwód zasilany ze stacji transformatorowej O S P Mazańcowice [10701] z transformatorem o mocy 100 kVA.
2. Miejsce dostarczania energii elektrycznej - miejsce rozgraniczenia własności urządzeń elektroenergetycznych: zaciski prądowe na wyjściu przewodów od zabezpieczenia w złączu, w kierunku instalacji odbiorcy.
3. Przyłączenie obiektu do sieci wymaga:
  - a) w zakresie budowy przyłącza: -----
  - b) w zakresie rozbudowy sieci: na słupie linii nN zabudować złącze bezpiecznikowe, które zasilić z linii nN wiązką AsXS 2x16mm<sup>2</sup> (dł. ~6m),
  - c) w zakresie przyłączanych urządzeń, instalacji: na istn. słupie linii nN zabudować punkt zapalania oświetlenia, który zasilić z proj. złącza bezpiecznikowego. Z proj. PZ-tu wyprowadzić wiązkę oświetleniową AsXS, którą podwiesić po istn. słupach linii nN. Na odcinku bez sieci nN wybudować odcinek linii oświetleniowej stosując słupy ŻN-10 lub E-10,5 oraz wiązkę AsXS. Na istn. i proj. słupach zabudować oprawy oświetleniowe, których typ i moc źródeł światła uzgodnić z UG w Jasienicy.
4. Układ pomiarowo-rozliczeniowy na napięciu 0,4 kV:
  - a) rodzaj układu: 1-fazowy bezpośredni w proj. PZ-cie,
  - b) miejsce zainstalowania: szafka pomiarowa oświetlenia ulicznego.

Grupa taryfowa zostanie ustalona, w oparciu o obowiązującą Taryfę przed podpisaniem umowy o świadczenie usługi kompleksowej lub umowy o świadczenie usługi dystrybucji.
5. Zabezpieczenia główne (przedlicznikowe):
  - a) prąd znamionowy: 6 A dla oprawy,
  - b) rodzaj: wkładki bezpiecznikowe,
  - c) lokalizacja: -----.
6. Dla doboru aparatury, spodziewaną wartość prądu zwarcia w miejscu dostarczania energii elektrycznej przyjąć wg obliczeń, jednak nie mniej niż 10 kA.
7. Wymagany stopień skompensowania mocy biernej,  $\text{tg } \varphi \leq 0,4$ .
8. Sieć nN pracuje w układzie: TT.
9. Termin ważności niniejszych warunków: do dnia 2010-02-28.



## II. INFORMACJE DODATKOWE

1. Instalację odbiorczą od miejsca rozgraniczenia własności urządzeń elektroenergetycznych Wnioskodawca winien wykonać we własnym zakresie, zgodnie z obowiązującymi przepisami i normami.
2. Przyłączane przez Odbiorcę odbiorniki nie mogą wprowadzać do sieci lub instalacji innych odbiorców zakłóceń o poziomie wyższym niż dopuszczalne, określone w przepisach (np. wahania napięcia lub odkształcenia jego przebiegu).
3. ENION S.A. zrealizuje zakres inwestycji określony w warunkach przyłączenia do miejsca rozgraniczenia własności urządzeń elektroenergetycznych po wcześniejszym zawarciu przez Podmiot Przyłączany umowy o przyłączenie do sieci, co wynika z Ustawy z dnia 10 kwietnia 1997r. Prawo energetyczne (Dz. U. Nr 54 poz. 348 wraz z późniejszymi zmianami i rozporządzeniami).
4. Na cały zakres prac opracować: **Projekt wymagany ustawą Prawo budowlane oraz projekt wykonawczy.**
5. Przed przystąpieniem do projektowania, szczegóły dotyczące niniejszych warunków przyłączenia projektant winien uzgodnić z Rejonem Dystrybucji Bielsko - Biała.
6. Określony w warunkach przyłączenia sposób zasilania nie zapewnia bezprzerwowej dostawy energii elektrycznej. Odbiorniki wymagające zasilania bezprzerwowego należy zaopatrzyć we własne, niezależne źródło energii, podłączone w sposób uniemożliwiający podanie napięcia do sieci ENION S.A.
7. Warunki przyłączenia zostały określone dla standardowych parametrów energii elektrycznej określonych w ustawie Prawo energetyczne (Dz. U. z 1997 r. Nr 54, poz. 348) z późniejszymi zmianami oraz przepisami wykonawczymi.
8. W przypadku kolizji projektowanego obiektu z istniejącymi urządzeniami elektroenergetycznymi, Inwestor winien zwrócić się do Rejonu Dystrybucji Bielsko - Biała z wnioskiem o określenie warunków przebudowy tych urządzeń.
9. ENION S.A. oświadcza, że po spełnieniu przez Podmiot Przyłączany powyższych warunków przyłączenia, a w szczególności po wykonaniu niezbędnych urządzeń elektroenergetycznych, których realizacja nastąpi na podstawie zawartej między stronami umowy o przyłączenie – zapewnia dostawę energii elektrycznej na zasadach określonych we właściwych przepisach. Niniejsze oświadczenie jest oświadczeniem, o którym mowa w art. 7 ust. 14 ustawy z dnia 10 kwietnia 1997r. Prawo energetyczne i art. 34 ust.3 pkt.3 ustawy z dnia 7 lipca 1994r. Prawo budowlane, a także winno być traktowane jako przyrzeczenie zawarcia umowy o przyłączenie do sieci elektroenergetycznej, o której mowa w art. 61 ust. 5 ustawy z dnia 27 marca 2003r. o planowaniu i zagospodarowaniu przestrzennym.
10. W przypadku przewidywanego uczestnictwa w Rynku Energii Elektrycznej należy spełnić dodatkowe warunki dotyczące układu pomiarowego zgodnie z wymaganiami technicznymi układów pomiarowo-rozliczeniowych dla podmiotów przyłączonych do sieci rozdzielczej ENION S.A.
11. Warunki przyłączenia zostały określone dla **V grupy przyłączeniowej** z uwzględnieniem wymagań wynikających z obowiązującej „Instrukcji Ruchu i Eksploatacji Sieci Rozdzielczej” ENION S.A.
12. Informacje dodatkowe, w zakresie zawierania umów o przyłączenie, można uzyskać pod następującymi numerami telefonów:  
– Rejon Dystrybucji Bielsko-Biała: 813-16-26, 813-16-27.
13. Elementy nowej sieci oświetleniowej należy oznakować zgodnie z wymogami ENION S.A. Szczegóły wykonawca uzgodni z Działem Wykonawstwa RD Bielsko-Biała.

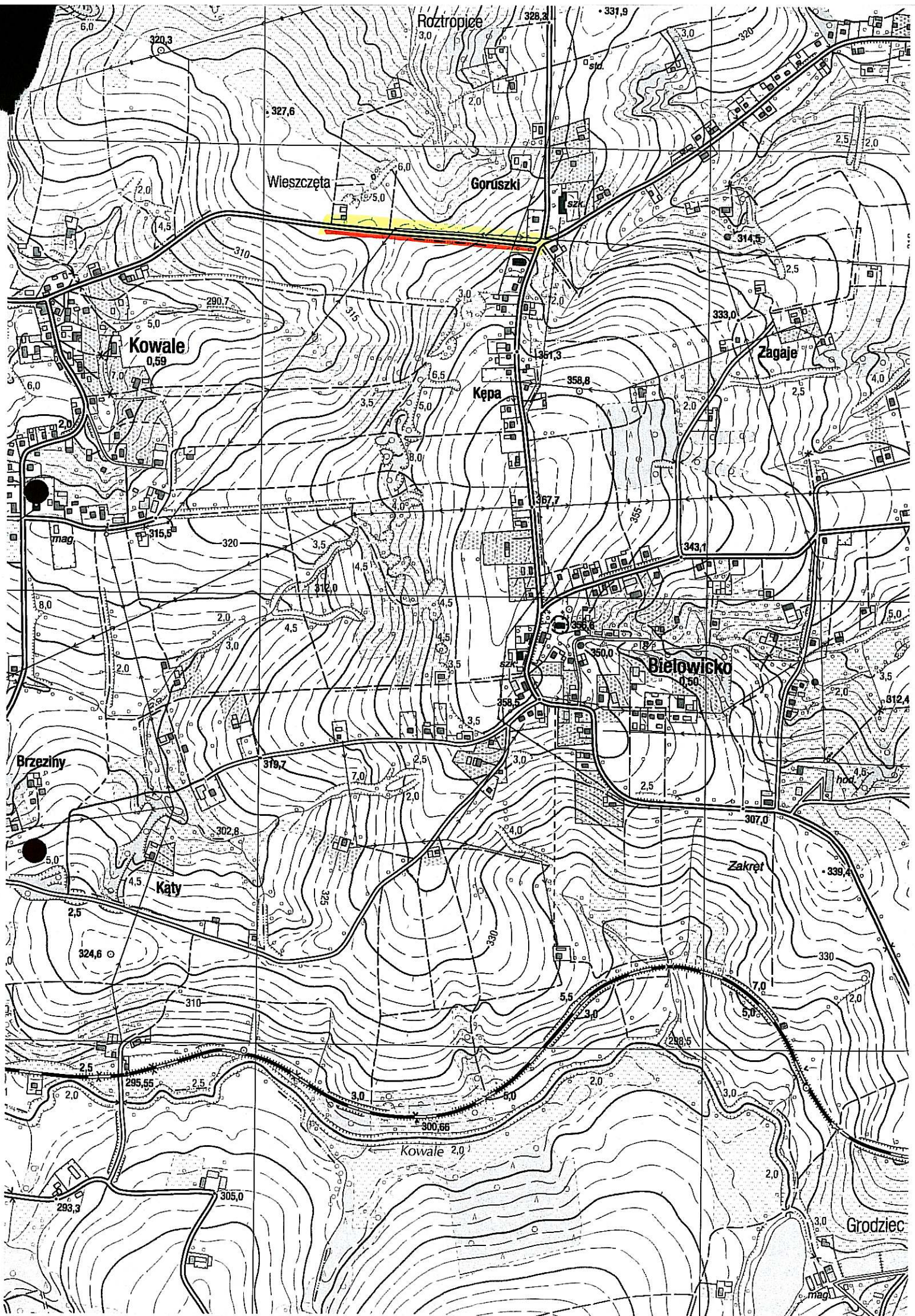
Przygotował: Daniel Drag

K/o:  
1 x RD1

  
WP03\_06W\_ul\_(080211)

KIEROWNIK  
Wydziału Zarządzania Siecią  
Zatwierdził: .....  
mgr inż. Krzysztof SZAFLARSKI







**ENICN Spółka Akcyjna Oddział w Bielsku-Białej**  
**Beskidzka Energetyka**  
**Rejon Dystrybucji Cieszyn**  
 43-400 Cieszyn, ul. Frysztańska 50  
 NIP 675-000-12-25 REGON: 350626576-00036  
 tel. (033) 857 26 00, fax (033) 857 27 02  
 -8-

Cieszyn, dnia 2008-02-20

**Urząd Gminy Jasienica**

**Jasienica 159**  
**43-385 JASIENICA**

Nr warunków: WP/R2/215578/08

## **WARUNKI PRZYŁĄCZENIA**

**obiekt:** oświetlenie uliczne,  
**adres przyłączanego obiektu:** Wieszczyta  
 gmina: Jasienica

Odpowiadając na wniosek złożony w dniu **2008-02-06**, informujemy, że zapewniamy dostawę energii elektrycznej o mocy przyłączeniowej **1 kW**, na poniższych warunkach.

### **I. WYMAGANIA TECHNICZNE**

1. Miejsce przyłączenia: obwód nN 5 zasilany ze stacji transformatorowej Bielowicko [22417] z transformatorem o mocy 100 kVA.
2. Miejsce dostarczania energii elektrycznej - miejsce rozgraniczenia własności urządzeń elektroenergetycznych: zaciski prądowe podstaw bezpiecznikowych w stacji transformatorowej w kierunku instalacji odbiorcy.
3. Przyłączenie obiektu do sieci wymaga:
  - a) w zakresie budowy przyłącza: -
  - b) w zakresie rozbudowy sieci: -
  - c) w zakresie przyłączanych urządzeń, instalacji: Na stacji tr. lub w jej bezpośredniej bliskości zabudować człon pomiarowo-sterowniczy (PZ) oświetlenia ulicznego. Dodatkowo wykonać sieć oświetleniową po istniejących słupach sieci rozdzielczej nn przewodem o przekroju i długości dobranymi przez projektanta. Przejście proj. sieci oświetleniowej pod linią 15 kV należy wykonać kablem ziemnym. Zabudować oprawy oświetleniowe.
4. Układ pomiarowo-rozliczeniowy na napięciu 0,4 kV:
  - a) rodzaj układu: 3-fazowy bezpośredni,
  - b) miejsce zainstalowania: szafka pomiarowa oświetlenia ulicznego.
 Grupa taryfowa zostanie ustalona, w oparciu o obowiązującą Taryfę przed podpisaniem umowy o świadczenie usługi kompleksowej lub umowy o świadczenie usługi dystrybucji.
5. Zabezpieczenia główne (przedlicznikowe):
  - a) prąd znamionowy: 6 A,
  - b) rodzaj: wyłącznik instalacyjny nadmiarowo-prądowy,
  - c) lokalizacja: szafka pomiarowa oświetlenia ulicznego.
6. Dla doboru aparatury, spodziewaną wartość prądu zwarcia w miejscu dostarczania energii elektrycznej przyjąć wg obliczeń, jednak nie mniej niż 10 kA.
7. Wymagany stopień skompensowania mocy biernej,  $\text{tg } \varphi \leq 0,4$ .
8. Sieć nN pracuje w układzie: TT.
9. Termin ważności niniejszych warunków: do dnia 2010-02-20.



## II. INFORMACJE DODATKOWE

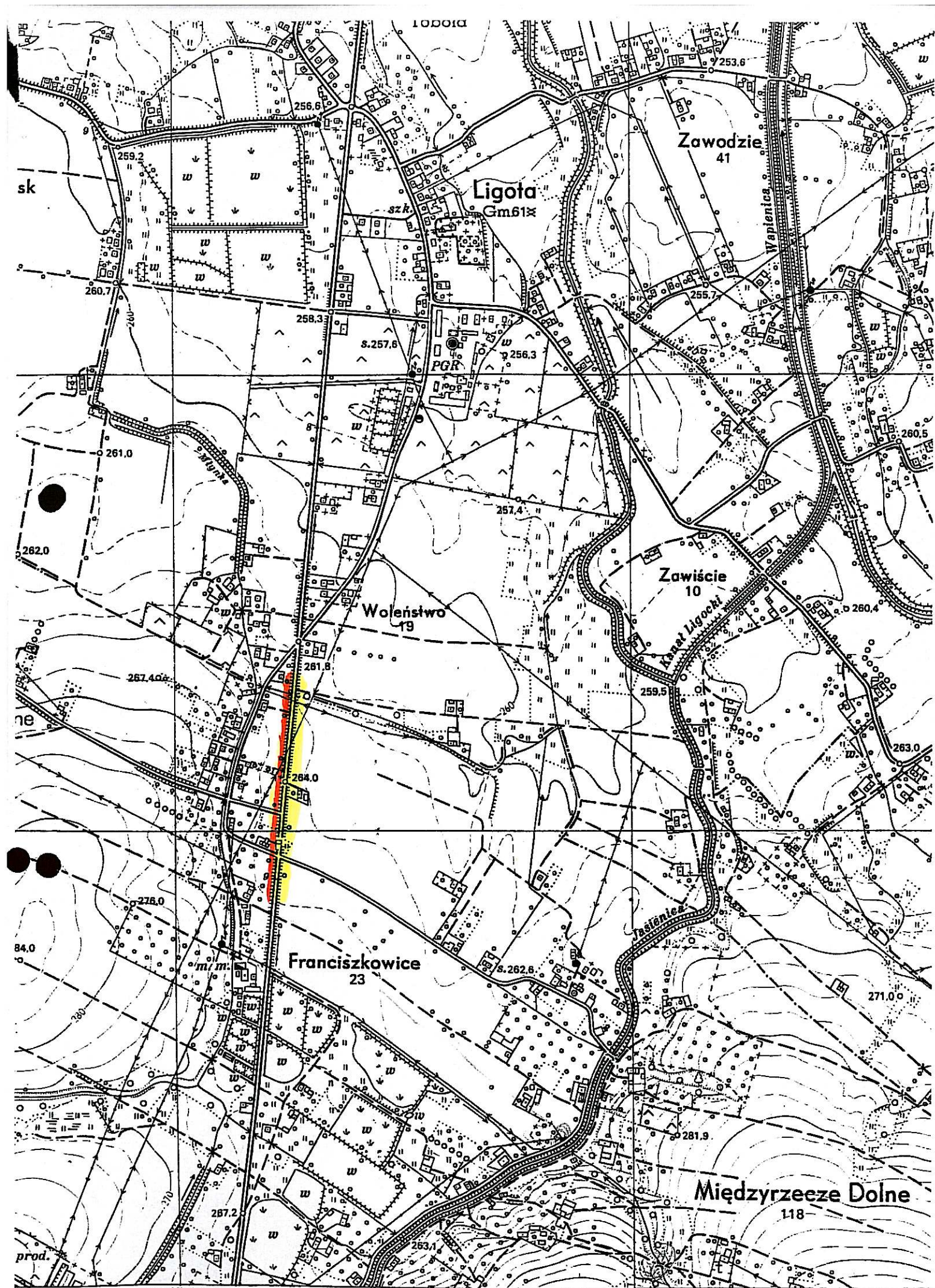
1. Instalację odbiorczą od miejsca rozgraniczenia własności urządzeń elektroenergetycznych Wnioskodawca winien wykonać we własnym zakresie, zgodnie z obowiązującymi przepisami i normami.
2. Przyłączane przez Odbiorcę odbiorniki nie mogą wprowadzać do sieci lub instalacji innych odbiorców zakłóceń o poziomie wyższym niż dopuszczalne, określone w przepisach (np. wahania napięcia lub odkształcenia jego przebiegu).
3. ENION S.A. zrealizuje zakres inwestycji określony w warunkach przyłączenia do miejsca rozgraniczenia własności urządzeń elektroenergetycznych po wcześniejszym zawarciu przez Podmiot Przyłączany umowy o przyłączenie do sieci, co wynika z Ustawy z dnia 10 kwietnia 1997r. Prawo energetyczne (Dz. U. Nr 54 poz. 348 wraz z późniejszymi zmianami i rozporządzeniami).
4. Na cały zakres prac opracować: **Projekt wykonawczy z dokumentacją prawną.**
5. Przed przystąpieniem do projektowania, szczegóły dotyczące niniejszych warunków przyłączenia projektant winien uzgodnić z Rejonem Dystrybucji Cieszyn.
6. Określony w warunkach przyłączenia sposób zasilania nie zapewnia bezprzerwowej dostawy energii elektrycznej. Odbiorniki wymagające zasilania bezprzerwowego należy zaopatrzyć we własne, niezależne źródło energii, podłączone w sposób uniemożliwiający podanie napięcia do sieci ENION S.A.
7. Warunki przyłączenia zostały określone dla standardowych parametrów energii elektrycznej określonych w ustawie Prawo energetyczne (Dz. U. z 1997 r. Nr 54, poz. 348) z późniejszymi zmianami oraz przepisami wykonawczymi.
8. W przypadku kolizji projektowanego obiektu z istniejącymi urządzeniami elektroenergetycznymi, Inwestor winien zwrócić się do Rejonu Dystrybucji Cieszyn z wnioskiem o określenie warunków przebudowy tych urządzeń.
9. ENION S.A. oświadcza, że po spełnieniu przez Podmiot Przyłączany powyższych warunków przyłączenia, a w szczególności po wykonaniu niezbędnych urządzeń elektroenergetycznych, których realizacja nastąpi na podstawie zawartej między stronami umowy o przyłączenie – zapewnia dostawę energii elektrycznej na zasadach określonych we właściwych przepisach. Niniejsze oświadczenie jest oświadczeniem, o którym mowa w art. 7 ust. 14 ustawy z dnia 10 kwietnia 1997r. Prawo energetyczne i art. 34 ust.3 pkt.3 ustawy z dnia 7 lipca 1994r. Prawo budowlane, a także winno być traktowane jako przyrzeczenie zawarcia umowy o przyłączenie do sieci elektroenergetycznej, o której mowa w art. 61 ust. 5 ustawy z dnia 27 marca 2003r. o planowaniu i zagospodarowaniu przestrzennym.
10. W przypadku przewidywanego uczestnictwa w Rynku Energii Elektrycznej należy spełnić dodatkowe warunki dotyczące układu pomiarowego zgodnie z wymaganiami technicznymi układów pomiarowo-rozliczeniowych dla podmiotów przyłączonych do sieci rozdzielczej ENION S.A.
11. Warunki przyłączenia zostały określone dla **V grupy przyłączeniowej** z uwzględnieniem wymagań wynikających z obowiązującej „Instrukcji Ruchu i Eksploatacji Sieci Rozdzielczej” ENION S.A.
12. Informacje dodatkowe, w zakresie zawierania umów o przyłączenie, można uzyskać pod następującymi numerami telefonów:  
– Rejon Dystrybucji Cieszyn: 857-26-30, 857-26-31.
13. Wszystkie nie będące na majątku ENION S.A. urządzenia i przewody winne być oznakowane zgodnie z pismem BE/SN/ZS/88/2007.

Przygotował: Marcin Kozok  
K/o:  
1 x RD2

Zatwierdził: .....

Pełnomocnik  
ENION S.A. Oddział w Bielsku-Białej  
Beshidzka Energetyka  
*M. Zieliński*  
mgr inż. Mirosław Zieliński





Międzyrzecze Górne 2 km



ENIGMA Spółka Akcyjna Oddział w Bielsku-Białej  
 Gospodarka Energetyczna  
 Rolna Dystans Uliczki w Bielsku-Białej  
 43-500 Bielsko-Biała, ul. Piłsudskiego 13  
 NIP 63-000-13-25 REGON 14306576-00036  
 tel. (033) 813 10 90 fax (033) 813 17 02  
 Bielsko - Biała, dnia 2008-02-18

## Urząd Gminy Jasienica

Jasienica 159  
 43-385 JASIENICA

Nr warunków: WP/R1/122374/08

## WARUNKI PRZYŁĄCZENIA

obiekt: oświetlenie uliczne,  
 adres przyłączanego obiektu: Międzyrzecze Dolne  
 gmina: Jasienica

Odpowiadając na wniosek złożony w dniu **2008-02-05**, informujemy, że zapewniamy dostawę energii elektrycznej o mocy przyłączeniowej **1 kW**, na poniższych warunkach.

### I. WYMAGANIA TECHNICZNE

1. Miejsce przyłączenia: obwód nN zasilany ze stacji transformatorowej Międzyrzecze Młyn [10336] z transformatorem o mocy 160 kVA.
2. Miejsce dostarczania energii elektrycznej - miejsce rozgraniczenia własności urządzeń elektroenergetycznych: zaciski prądowe (odbiorcy) na istniejącej sieci napowietrznej nN.
3. Przyłączenie obiektu do sieci wymaga:
  - a) w zakresie budowy przyłącza: -----
  - b) w zakresie rozbudowy sieci: -----
  - c) w zakresie przyłączanych urządzeń, instalacji: wybudować odcinek linii oświetleniowej stosując wiązkę AsXS oraz słupy ŻN-10 lub E-10,5. Na proj. słupach zabudować oprawy oświetleniowe, których typ i moc uzgodnić z UG w Jasienicy. Nową linię podłączyć do istn. linii oświetleniowej zasilanej z PZ-tu nr 595.
4. Układ pomiarowo-rozliczeniowy na napięciu 0,4 kV:
  - a) rodzaj układu: 3-fazowy bezpośredni w PZ-cie nr 595,
  - b) miejsce zainstalowania: szafka pomiarowa oświetlenia ulicznego.
 Grupa taryfowa zostanie ustalona, w oparciu o obowiązującą Taryfę przed podpisaniem umowy o świadczenie usługi kompleksowej lub umowy o świadczenie usługi dystrybucji.
5. Zabezpieczenia główne (przedlicznikowe):
  - a) prąd znamionowy: 6 A dla oprawy,
  - b) rodzaj: wkładki bezpiecznikowe,
  - c) lokalizacja: -----.
6. Dla doboru aparatury, spodziewaną wartość prądu zwarcia w miejscu dostarczania energii elektrycznej przyjąć wg obliczeń, jednak nie mniej niż 10 kA.
7. Wymagany stopień skompensowania mocy biernej,  $\text{tg } \varphi \leq 0,4$ .
8. Sieć nN pracuje w układzie: TT.
9. Termin ważności niniejszych warunków: do dnia 2010-02-18.



## II. INFORMACJE DODATKOWE

1. Instalację odbiorczą od miejsca rozgraniczenia własności urządzeń elektroenergetycznych Wnioskodawca winien wykonać we własnym zakresie, zgodnie z obowiązującymi przepisami i normami.
2. Przyłączane przez Odbiorcę odbiorniki nie mogą wprowadzać do sieci lub instalacji innych odbiorców zakłóceń o poziomie wyższym niż dopuszczalne, określone w przepisach (np. wahania napięcia lub odkształcenia jego przebiegu).
3. ENION S.A. zrealizuje zakres inwestycji określony w warunkach przyłączenia do miejsca rozgraniczenia własności urządzeń elektroenergetycznych po wcześniejszym zawarciu przez Podmiot Przyłączany umowy o przyłączenie do sieci, co wynika z Ustawy z dnia 10 kwietnia 1997r. Prawo energetyczne (Dz. U. Nr 54 poz. 348 wraz z późniejszymi zmianami i rozporządzeniami).
4. Na cały zakres prac opracować: **Projekt wymagany ustawą Prawo budowlane oraz projekt wykonawczy.**
5. Przed przystąpieniem do projektowania, szczegóły dotyczące niniejszych warunków przyłączenia projektant winien uzgodnić z Rejonem Dystrybucji Bielsko - Biała.
6. Określony w warunkach przyłączenia sposób zasilania nie zapewnia bezprzerwowej dostawy energii elektrycznej. Odbiorniki wymagające zasilania bezprzerwowego należy zaopatrzyć we własne, niezależne źródło energii, podłączone w sposób uniemożliwiający podanie napięcia do sieci ENION S.A.
7. Warunki przyłączenia zostały określone dla standardowych parametrów energii elektrycznej określonych w ustawie Prawo energetyczne (Dz. U. z 1997 r. Nr 54, poz. 348) z późniejszymi zmianami oraz przepisami wykonawczymi.
8. W przypadku kolizji projektowanego obiektu z istniejącymi urządzeniami elektroenergetycznymi, Inwestor winien zwrócić się do Rejonu Dystrybucji Bielsko - Biała z wnioskiem o określenie warunków przebudowy tych urządzeń.
9. ENION S.A. oświadcza, że po spełnieniu przez Podmiot Przyłączany powyższych warunków przyłączenia, a w szczególności po wykonaniu niezbędnych urządzeń elektroenergetycznych, których realizacja nastąpi na podstawie zawartej między stronami umowy o przyłączenie – zapewnia dostawę energii elektrycznej na zasadach określonych we właściwych przepisach. Niniejsze oświadczenie jest oświadczeniem, o którym mowa w art. 7 ust. 14 ustawy z dnia 10 kwietnia 1997r. Prawo energetyczne i art. 34 ust.3 pkt.3 ustawy z dnia 7 lipca 1994r. Prawo budowlane, a także winno być traktowane jako przyrzeczenie zawarcia umowy o przyłączenie do sieci elektroenergetycznej, o której mowa w art. 61 ust. 5 ustawy z dnia 27 marca 2003r. o planowaniu i zagospodarowaniu przestrzennym.
10. W przypadku przewidywanego uczestnictwa w Rynku Energii Elektrycznej należy spełnić dodatkowe warunki dotyczące układu pomiarowego zgodnie z wymaganiami technicznymi układów pomiarowo-rozliczeniowych dla podmiotów przyłączonych do sieci rozdzielczej ENION S.A.
11. Warunki przyłączenia zostały określone dla **V grupy przyłączeniowej** z uwzględnieniem wymagań wynikających z obowiązującej „Instrukcji Ruchu i Eksploatacji Sieci Rozdzielczej” ENION S.A.
12. Informacje dodatkowe, w zakresie zawierania umów o przyłączenie, można uzyskać pod następującymi numerami telefonów:  
– Rejon Dystrybucji Bielsko-Biała: 813-16-26, 813-16-27.
13. Elementy nowej sieci oświetleniowej należy oznakować zgodnie z wymogami ENION S.A. Szczegóły wykonawca uzgodni z Działem Wykonawstwa RD Bielsko-Biała.

Przygotował: Daniel Drag

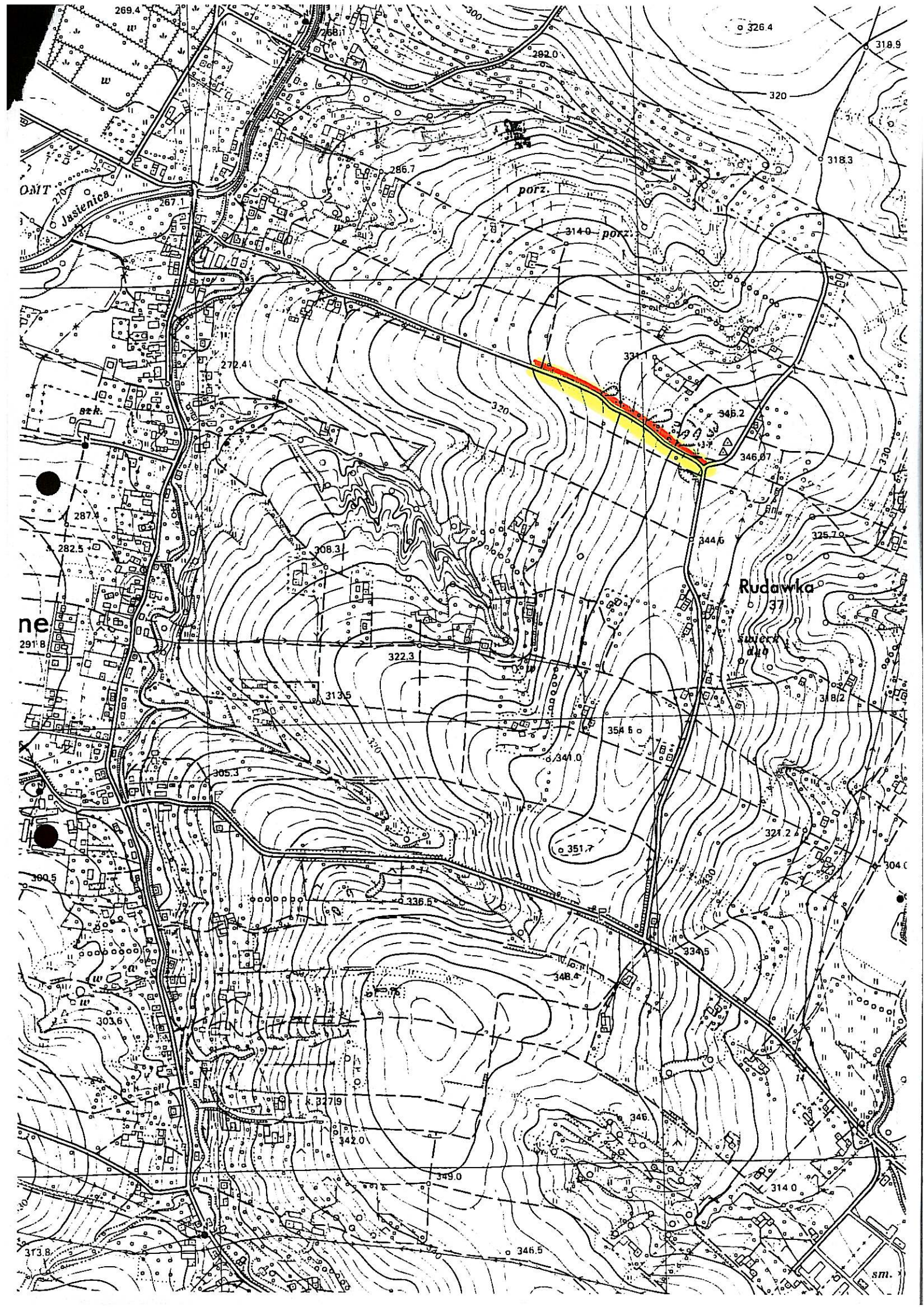
K/o:  
1 x RD1

*Nm*  
*drag*

WP03\_ośw\_ul\_(080211)

mgr inż. Krzysztof SZAFELARSKI  
Zatwierdził: .....  
KIEROWNIK  
Działu Zarządzania Siecią







**ENION Spółka Akcyjna Oddział w Bielsku-Białej**  
 Działalność Energetyczna  
 Rejon Dystrybucji Bielsko-Biała  
 43-385 Bielsko-Biała, ul. Piłsudskiego 18  
 NIP 675-000-12-25 REGON 300026570-00036  
 tel. (033) 814 10 00, fax (033) 814 17 02

Bielsko - Biała, dnia 2008-02-13

## Urząd Gminy Jasienica

**Jasienica 159**  
**43-385 JASIENICA**

Nr warunków: WP/R1/122375/08

## WARUNKI PRZYŁĄCZENIA

**obiekt:**

**adres przyłączanego obiektu:**

Międzyrzecze Górne ul. Spacerowa  
 gmina: Jasienica

Odpowiadając na wniosek złożony w dniu **2008-02-05**, informujemy, że zapewniamy dostawę energii elektrycznej o mocy przyłączeniowej **1 kW**, na poniższych warunkach.

### I. WYMAGANIA TECHNICZNE

1. Miejsce przyłączenia: obwód nN PZ nr 576 w stacji [10837-R001-O05] zasilany ze stacji transformatorowej Wysypisko Międzyrzecze [10837] z transformatorem o mocy 100 kVA.
2. Miejsce dostarczania energii elektrycznej - miejsce rozgraniczenia własności urządzeń elektroenergetycznych: zaciski prądowe (odbiorcy) na istniejącej sieci napowietrznej nN.
3. Przyłączenie obiektu do sieci wymaga:
  - a) w zakresie budowy przyłącza: -----
  - b) w zakresie rozbudowy sieci: -----
  - c) w zakresie przyłączanych urządzeń, instalacji: po istn. słupach linii napowietrznej nN podwiesić wiązkę oświetleniową AsXS. Na istn. słupach zabudować oprawy oświetleniowe, których typ i moc uzgodnić z UG Jasienica. Nową podłączyć do istn linii oświetleniowej zasilanej z PZ-tu nr 576,
4. Układ pomiarowo-rozliczeniowy na napięciu 0,4 kV:
  - a) rodzaj układu: istn. 3-fazowy bezpośredni w PZ-cie nr 576,
  - b) miejsce zainstalowania: szafka pomiarowa oświetlenia ulicznego.
 Grupa taryfowa zostanie ustalona, w oparciu o obowiązującą Taryfę przed podpisaniem umowy o świadczenie usługi kompleksowej lub umowy o świadczenie usługi dystrybucji.
5. Zabezpieczenia główne (przedlicznikowe):
  - a) prąd znamionowy: 6 A dla oprawy,
  - b) rodzaj: wkładki bezpiecznikowe,
  - c) lokalizacja: -----.
6. Dla doboru aparatury, spodziewaną wartość prądu zwarcia w miejscu dostarczania energii elektrycznej przyjąć wg obliczeń, jednak nie mniej niż 10 kA.
7. Wymagany stopień skompensowania mocy biernej,  $\text{tg } \varphi \leq 0,4$ .
8. Sieć nN pracuje w układzie: TT.
9. Termin ważności niniejszych warunków: do dnia 2010-02-13.



## II. INFORMACJE DODATKOWE

1. Instalację odbiorczą od miejsca rozgraniczenia własności urządzeń elektroenergetycznych Wnioskodawca winien wykonać we własnym zakresie, zgodnie z obowiązującymi przepisami i normami.
2. Przyłączane przez Odbiorcę odbiorniki nie mogą wprowadzać do sieci lub instalacji innych odbiorców zakłóceń o poziomie wyższym niż dopuszczalne, określone w przepisach (np. wahania napięcia lub odkształcenia jego przebiegu).
3. ENION S.A. zrealizuje zakres inwestycji określony w warunkach przyłączenia do miejsca rozgraniczenia własności urządzeń elektroenergetycznych po wcześniejszym zawarciu przez Podmiot Przyłączany umowy o przyłączenie do sieci, co wynika z Ustawy z dnia 10 kwietnia 1997r. Prawo energetyczne (Dz. U. Nr 54 poz. 348 wraz z późniejszymi zmianami i rozporządzeniami).
4. Na cały zakres prac opracować: **Projekt wykonawczy z dokumentacją prawną.**
5. Przed przystąpieniem do projektowania, szczegóły dotyczące niniejszych warunków przyłączenia projektant winien uzgodnić z Rejonem Dystrybucji Bielsko - Biała.
6. Określony w warunkach przyłączenia sposób zasilania nie zapewnia bezprzerwowej dostawy energii elektrycznej. Odbiorniki wymagające zasilania bezprzerwowego należy zaopatrzyć we własne, niezależne źródło energii, podłączone w sposób uniemożliwiający podanie napięcia do sieci ENION S.A.
7. Warunki przyłączenia zostały określone dla standardowych parametrów energii elektrycznej określonych w ustawie Prawo energetyczne (Dz. U. z 1997 r. Nr 54, poz. 348) z późniejszymi zmianami oraz przepisami wykonawczymi.
8. W przypadku kolizji projektowanego obiektu z istniejącymi urządzeniami elektroenergetycznymi, Inwestor winien zwrócić się do Rejonu Dystrybucji Bielsko - Biała z wnioskiem o określenie warunków przebudowy tych urządzeń.
9. ENION S.A. oświadcza, że po spełnieniu przez Podmiot Przyłączany powyższych warunków przyłączenia, a w szczególności po wykonaniu niezbędnych urządzeń elektroenergetycznych, których realizacja nastąpi na podstawie zawartej między stronami umowy o przyłączenie – zapewnia dostawę energii elektrycznej na zasadach określonych we właściwych przepisach. Niniejsze oświadczenie jest oświadczeniem, o którym mowa w art. 7 ust. 14 ustawy z dnia 10 kwietnia 1997r. Prawo energetyczne i art. 34 ust.3 pkt.3 ustawy z dnia 7 lipca 1994r. Prawo budowlane, a także winno być traktowane jako przyrzeczenie zawarcia umowy o przyłączenie do sieci elektroenergetycznej, o której mowa w art. 61 ust. 5 ustawy z dnia 27 marca 2003r. o planowaniu i zagospodarowaniu przestrzennym.
10. W przypadku przewidywanego uczestnictwa w Rynku Energii Elektrycznej należy spełnić dodatkowe warunki dotyczące układu pomiarowego zgodnie z wymaganiami technicznymi układów pomiarowo-rozliczeniowych dla podmiotów przyłączonych do sieci rozdzielczej ENION S.A.
11. Warunki przyłączenia zostały określone dla **V grupy przyłączeniowej** z uwzględnieniem wymagań wynikających z obowiązującej „Instrukcji Ruchu i Eksploatacji Sieci Rozdzielczej” ENION S.A.
12. Informacje dodatkowe, w zakresie zawierania umów o przyłączenie, można uzyskać pod następującymi numerami telefonów:  
– Rejon Dystrybucji Bielsko-Biała: 813-16-26, 813-16-27.
13. Elementy nowej sieci oświetleniowej należy oznakować zgodnie z wymogami ENION S.A. Szczegóły wykonawca uzgodni z Działem Wykonawstwa RD Bielsko-Biała.

Przygotował: Daniel Drag

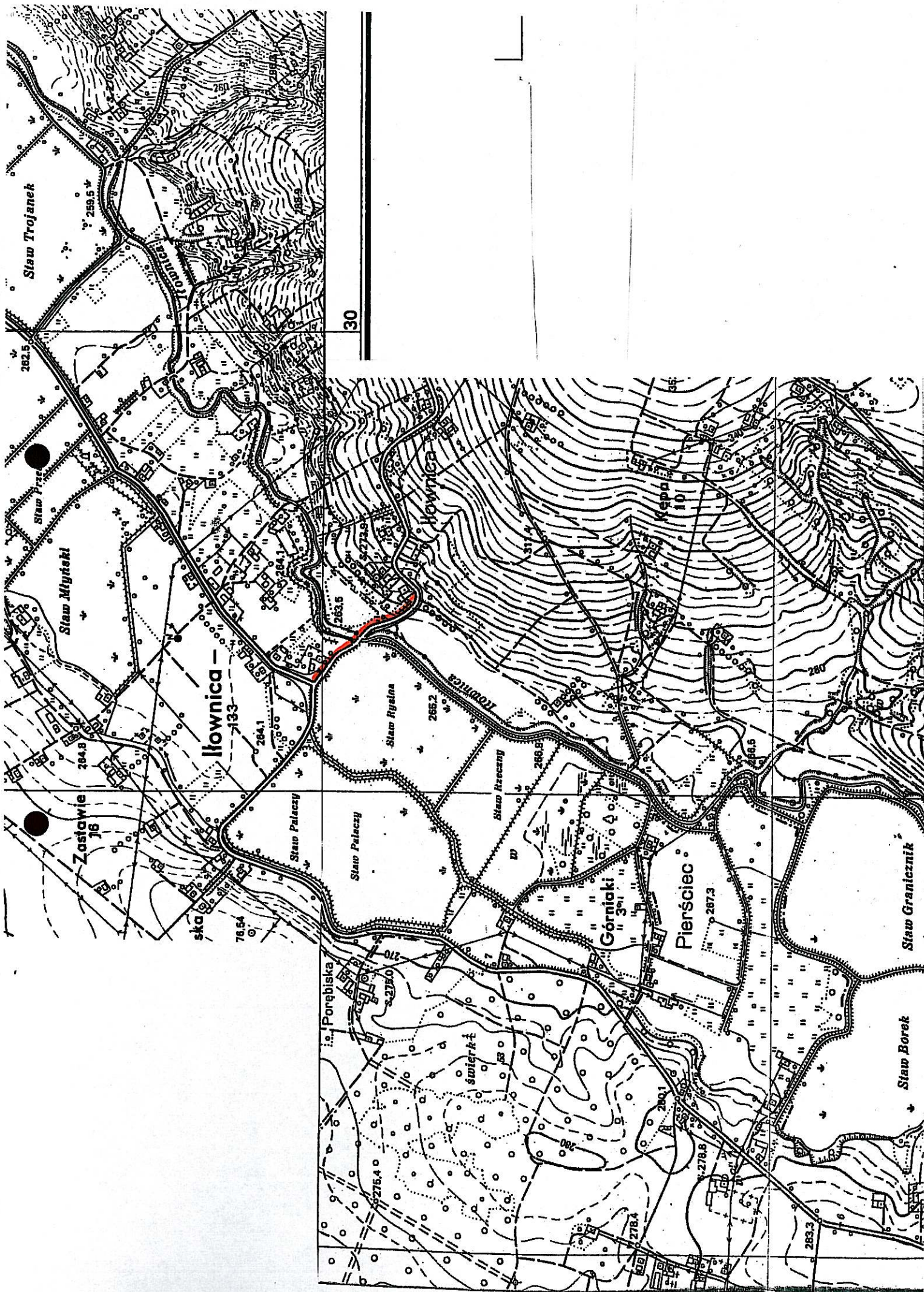
K/o:  
1 x RD1



WP03\_ośw\_ul\_(080211)

KIEROWNIK  
Wydziału Zarządzania Siecią  
Zatwierdził: .....  
mgr inż. Krzysztof SZAFIŁARSKI







**ENION** Spółka Akcyjna Oddział w Bielsku-Białej  
Beskidzka Energetyka  
Rejon Dystrybucji Cieszyn  
43-400 Cieszyn, ul. Frysztańska 50  
NIP 675-000-12-25 REGON: 350626576-00036  
tel. (033) 857 26 00, fax (033) 857 27 02  
-8-

Cieszyn, dnia 2008-02-20

**Urząd Gminy Jasienica**

**Jasienica 159  
43-385 JASIEINICA**

Nr warunków: WP/R2/215579/08

## **WARUNKI PRZYŁĄCZENIA**

**obiekt:** oświetlenie uliczne,  
**adres przyłączanego obiektu:** Iłownica  
gmina: Jasienica

Odpowiadając na wniosek złożony w dniu **2008-02-06**, informujemy, że zapewniamy dostawę energii elektrycznej o mocy przyłączeniowej **1 kW**, na poniższych warunkach.

### **I. WYMAGANIA TECHNICZNE**

1. Miejsce przyłączenia: obwód nN 5 zasilany ze stacji transformatorowej Iłownica II Kółko Rolnicze [22686] z transformatorem o mocy 50 kVA.
2. Miejsce dostarczania energii elektrycznej - miejsce rozgraniczenia własności urządzeń elektroenergetycznych: zaciski prądowe (odbiorcy) na istniejącej sieci oświetleniowej..
3. Przyłączenie obiektu do sieci wymaga:
  - a) w zakresie budowy przyłącza: -
  - b) w zakresie rozbudowy sieci: -
  - c) w zakresie przyłączanych urządzeń, instalacji: Wykonać linię oświetleniową o parametrach zaprojektowanych przez projektanta (rodzaj, typ przewodu, długość). Zabudować słupy oświetleniowe.
4. Układ pomiarowo-rozliczeniowy na napięciu 0,4 kV:
  - a) rodzaj układu: 3-fazowy bezpośredni,
  - b) miejsce zainstalowania: istniejąca lokalizacja.Grupa taryfowa zostanie ustalona, w oparciu o obowiązującą Taryfę przed podpisaniem umowy o świadczenie usługi kompleksowej lub umowy o świadczenie usługi dystrybucji.
5. Zabezpieczenia główne (przedlicznikowe):
  - a) prąd znamionowy: 32 A,
  - b) rodzaj: wyłącznik instalacyjny nadmiarowo-prądowy,
  - c) lokalizacja: istniejąca lokalizacja.
6. Dla doboru aparatury, spodziewaną wartość prądu zwarcia w miejscu dostarczania energii elektrycznej przyjąć wg obliczeń, jednak nie mniej niż 10 kA.
7. Wymagany stopień skompensowania mocy biernej,  $\text{tg } \varphi \leq 0,4$ .
8. Sieć nN pracuje w układzie: TT.
9. Termin ważności niniejszych warunków: do dnia 2010-02-20.



## II. INFORMACJE DODATKOWE

1. Instalację odbiorczą od miejsca rozgraniczenia własności urządzeń elektroenergetycznych Wnioskodawca winien wykonać we własnym zakresie, zgodnie z obowiązującymi przepisami i normami.
2. Przyłączane przez Odbiorcę odbiorniki nie mogą wprowadzać do sieci lub instalacji innych odbiorców zakłóceń o poziomie wyższym niż dopuszczalne, określone w przepisach (np. wahania napięcia lub odkształcenia jego przebiegu).
3. ENION S.A. zrealizuje zakres inwestycji określony w warunkach przyłączenia do miejsca rozgraniczenia własności urządzeń elektroenergetycznych po wcześniejszym zawarciu przez Podmiot Przyłączany umowy o przyłączenie do sieci, co wynika z Ustawy z dnia 10 kwietnia 1997r. Prawo energetyczne (Dz. U. Nr 54 poz. 348 wraz z późniejszymi zmianami i rozporządzeniami).
4. Na cały zakres prac opracować: **Projekt wymagany ustawą Prawo budowlane oraz projekt wykonawczy.**
5. Przed przystąpieniem do projektowania, szczegóły dotyczące niniejszych warunków przyłączenia projektant winien uzgodnić z Rejonem Dystrybucji Cieszyn.
6. Określony w warunkach przyłączenia sposób zasilania nie zapewnia bezprzerwowej dostawy energii elektrycznej. Odbiorniki wymagające zasilania bezprzerwowego należy zaopatrzyć we własne, niezależne źródło energii, podłączone w sposób uniemożliwiający podanie napięcia do sieci ENION S.A.
7. Warunki przyłączenia zostały określone dla standardowych parametrów energii elektrycznej określonych w ustawie Prawo energetyczne (Dz. U. z 1997 r. Nr 54, poz. 348) z późniejszymi zmianami oraz przepisami wykonawczymi.
8. W przypadku kolizji projektowanego obiektu z istniejącymi urządzeniami elektroenergetycznymi, Inwestor winien zwrócić się do Rejonu Dystrybucji Cieszyn z wnioskiem o określenie warunków przebudowy tych urządzeń.
9. ENION S.A. oświadcza, że po spełnieniu przez Podmiot Przyłączany powyższych warunków przyłączenia, a w szczególności po wykonaniu niezbędnych urządzeń elektroenergetycznych, których realizacja nastąpi na podstawie zawartej między stronami umowy o przyłączenie – zapewnia dostawę energii elektrycznej na zasadach określonych we właściwych przepisach. Niniejsze oświadczenie jest oświadczeniem, o którym mowa w art. 7 ust. 14 ustawy z dnia 10 kwietnia 1997r. Prawo energetyczne i art. 34 ust.3 pkt.3 ustawy z dnia 7 lipca 1994r. Prawo budowlane, a także winno być traktowane jako przyrzeczenie zawarcia umowy o przyłączenie do sieci elektroenergetycznej, o której mowa w art. 61 ust. 5 ustawy z dnia 27 marca 2003r. o planowaniu i zagospodarowaniu przestrzennym.
10. W przypadku przewidywanego uczestnictwa w Rynku Energii Elektrycznej należy spełnić dodatkowe warunki dotyczące układu pomiarowego zgodnie z wymaganiami technicznymi układów pomiarowo-rozliczeniowych dla podmiotów przyłączonych do sieci rozdzielczej ENION S.A.
11. Warunki przyłączenia zostały określone dla **V grupy przyłączeniowej** z uwzględnieniem wymagań wynikających z obowiązującej „Instrukcji Ruchu i Eksploatacji Sieci Rozdzielczej” ENION S.A.
12. Informacje dodatkowe, w zakresie zawierania umów o przyłączenie, można uzyskać pod następującymi numerami telefonów:  
– Rejon Dystrybucji Cieszyn: 857-26-30, 857-26-31.
13. Wszystkie nie będące na majątku ENION S.A. urządzenia i przewody winne być oznakowane zgodnie z pismem BE/SN/ZS/88/2007.

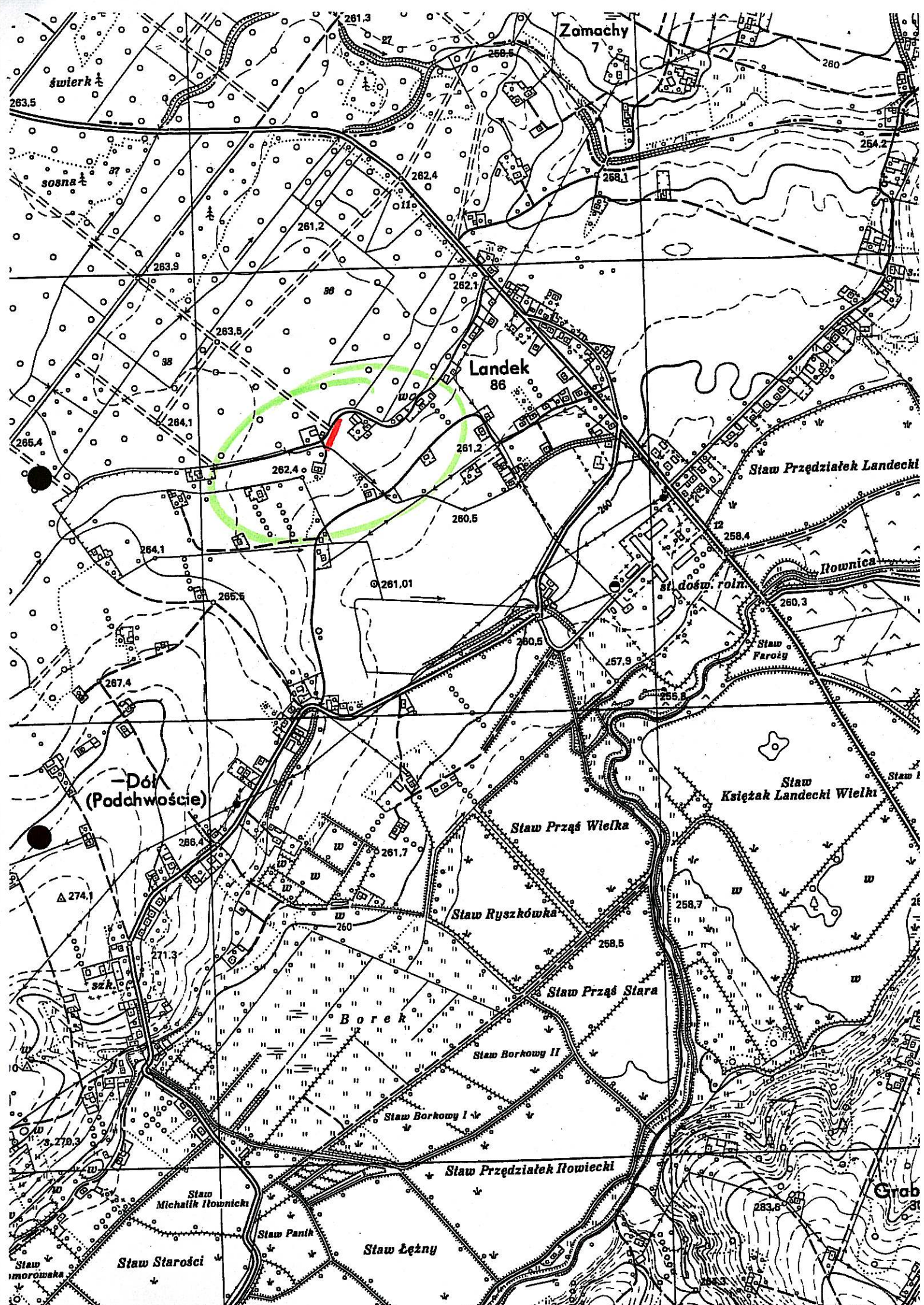
Przygotował: Marcin Kozok

Zatwierdził: .....

K/o:  
1 x RD2

Pełnomocnik  
ENION S.A. Oddział w Bielsku-Białej  
Baskidzka Energetyka  
*M. Zieliński*  
mgr inż. Mirosław Zieliński







**ENION Spółka Akcyjna Oddział w Bielsku-Białej**  
**Śląska Energetyka**  
**Rejon Dystrybucji Cieszyn**  
 43-400 Cieszyn, ul. Frysztańska 50  
 NIP 675-000-12-25 REGON: 350626576-00036  
 tel. (033) 857 26 00, fax (033) 857 27 02  
 -8-

Cieszyn, dnia 2008-03-17

**Urząd Gminy w Jasienicy**

**Jasienica 159**  
**43-385 JASIENICA**

Nr warunków: WP/R2/215817/08

## **WARUNKI PRZYŁĄCZENIA**

**obiekt:** oświetlenie uliczne,  
**adres przyłączanego obiektu:** Landek  
 gmina: Jasienica

Odpowiadając na wniosek złożony w dniu **2008-03-03**, informujemy, że zapewniamy dostawę energii elektrycznej o mocy przyłączeniowej **1 kW**, na poniższych warunkach.

### **I. WYMAGANIA TECHNICZNE**

1. Miejsce przyłączenia: obwód nN 4 zasilany ze stacji transformatorowej Landek II Gospoda [22301] z transformatorem o mocy 63 kVA.
2. Miejsce dostarczania energii elektrycznej - miejsce rozgraniczenia własności urządzeń elektroenergetycznych: zaciski prądowe (odbiorcy) na istniejącej sieci oświetleniowej.
3. Przyłączenie obiektu do sieci wymaga:
  - a) w zakresie budowy przyłącza: -
  - b) w zakresie rozbudowy sieci: -
  - c) w zakresie przyłączanych urządzeń, instalacji: Wykonać odcinek sieci oświetleniowej przewodem o przekroju i długości dobranymi przez projektanta. Odcinek oświetlenia można wykonać jako napowietrzną sieć poprzez proj. słupy lub jako sieć kablową.
4. Układ pomiarowo-rozliczeniowy na napięciu 0,4 kV:
  - a) rodzaj układu: brak,
  - b) miejsce zainstalowania: istniejąca lokalizacja.

Grupa taryfowa zostanie ustalona, w oparciu o obowiązującą Taryfę przed podpisaniem umowy o świadczenie usługi kompleksowej lub umowy o świadczenie usługi dystrybucji.
5. Zabezpieczenia główne (przedlicznikowe):
  - a) prąd znamionowy: 25 A,
  - b) rodzaj: wyłącznik instalacyjny nadmiarowo-prądowy,
  - c) lokalizacja: istniejąca lokalizacja.
6. Dla doboru aparatury, spodziewaną wartość prądu zwarcia w miejscu dostarczania energii elektrycznej przyjąć wg obliczeń, jednak nie mniej niż 10 kA.
7. Wymagany stopień skompensowania mocy bierniej,  $\tan \varphi \leq 0,4$ .
8. Sieć nN pracuje w układzie: TN-C.
9. Termin ważności niniejszych warunków: do dnia 2010-03-17.



## II. INFORMACJE DODATKOWE

1. Instalację odbiorczą od miejsca rozgraniczenia własności urządzeń elektroenergetycznych Wnioskodawca winien wykonać we własnym zakresie, zgodnie z obowiązującymi przepisami i normami.
2. Przyłączane przez Odbiorcę odbiorniki nie mogą wprowadzać do sieci lub instalacji innych odbiorców zakłóceń o poziomie wyższym niż dopuszczalne, określone w przepisach (np. wahania napięcia lub odkształcenia jego przebiegu).
3. ENION S.A. zrealizuje zakres inwestycji określony w warunkach przyłączenia do miejsca rozgraniczenia własności urządzeń elektroenergetycznych po wcześniejszym zawarciu przez Podmiot Przyłączany umowy o przyłączenie do sieci, co wynika z Ustawy z dnia 10 kwietnia 1997r. Prawo energetyczne (Dz. U. Nr 54 poz. 348 wraz z późniejszymi zmianami i rozporządzeniami).
4. Na cały zakres prac opracować: **Projekt wymagany ustawą Prawo budowlane oraz projekt wykonawczy.**
5. Przed przystąpieniem do projektowania, szczegóły dotyczące niniejszych warunków przyłączenia projektant winien uzgodnić z Rejonem Dystrybucji Cieszyn.
6. Określony w warunkach przyłączenia sposób zasilania nie zapewnia bezprzerwowej dostawy energii elektrycznej. Odbiorniki wymagające zasilania bezprzerwowego należy zaopatrzyć we własne, niezależne źródło energii, podłączone w sposób uniemożliwiający podanie napięcia do sieci ENION S.A.
7. Warunki przyłączenia zostały określone dla standardowych parametrów energii elektrycznej określonych w ustawie Prawo energetyczne (Dz. U. z 1997 r. Nr 54, poz. 348) z późniejszymi zmianami oraz przepisami wykonawczymi.
8. W przypadku kolizji projektowanego obiektu z istniejącymi urządzeniami elektroenergetycznymi, Inwestor winien zwrócić się do Rejonu Dystrybucji Cieszyn z wnioskiem o określenie warunków przebudowy tych urządzeń.
9. ENION S.A. oświadcza, że po spełnieniu przez Podmiot Przyłączany powyższych warunków przyłączenia, a w szczególności po wykonaniu niezbędnych urządzeń elektroenergetycznych, których realizacja nastąpi na podstawie zawartej między stronami umowy o przyłączenie – zapewnia dostawę energii elektrycznej na zasadach określonych we właściwych przepisach. Niniejsze oświadczenie jest oświadczeniem, o którym mowa w art. 7 ust. 14 ustawy z dnia 10 kwietnia 1997r. Prawo energetyczne i art. 34 ust.3 pkt.3 ustawy z dnia 7 lipca 1994r. Prawo budowlane, a także winno być traktowane jako przyrzeczenie zawarcia umowy o przyłączenie do sieci elektroenergetycznej, o której mowa w art. 61 ust. 5 ustawy z dnia 27 marca 2003r. o planowaniu i zagospodarowaniu przestrzennym.
10. W przypadku przewidywanego uczestnictwa w Rynku Energii Elektrycznej należy spełnić dodatkowe warunki dotyczące układu pomiarowego zgodnie z wymaganiami technicznymi układów pomiarowo-rozliczeniowych dla podmiotów przyłączonych do sieci rozdzielczej ENION S.A.
11. Warunki przyłączenia zostały określone dla **V grupy przyłączeniowej** z uwzględnieniem wymagań wynikających z obowiązującej „Instrukcji Ruchu i Eksploatacji Sieci Rozdzielczej” ENION S.A.
12. Informacje dodatkowe, w zakresie zawierania umów o przyłączenie, można uzyskać pod następującymi numerami telefonów:  
– Rejon Dystrybucji Cieszyn: 857-26-30, 857-26-31.
13. Wszystkie nie będące na majątku ENION S.A. urządzenia i przewody winne być oznakowane zgodnie z pismem BE/SN/ZS/88/2007.

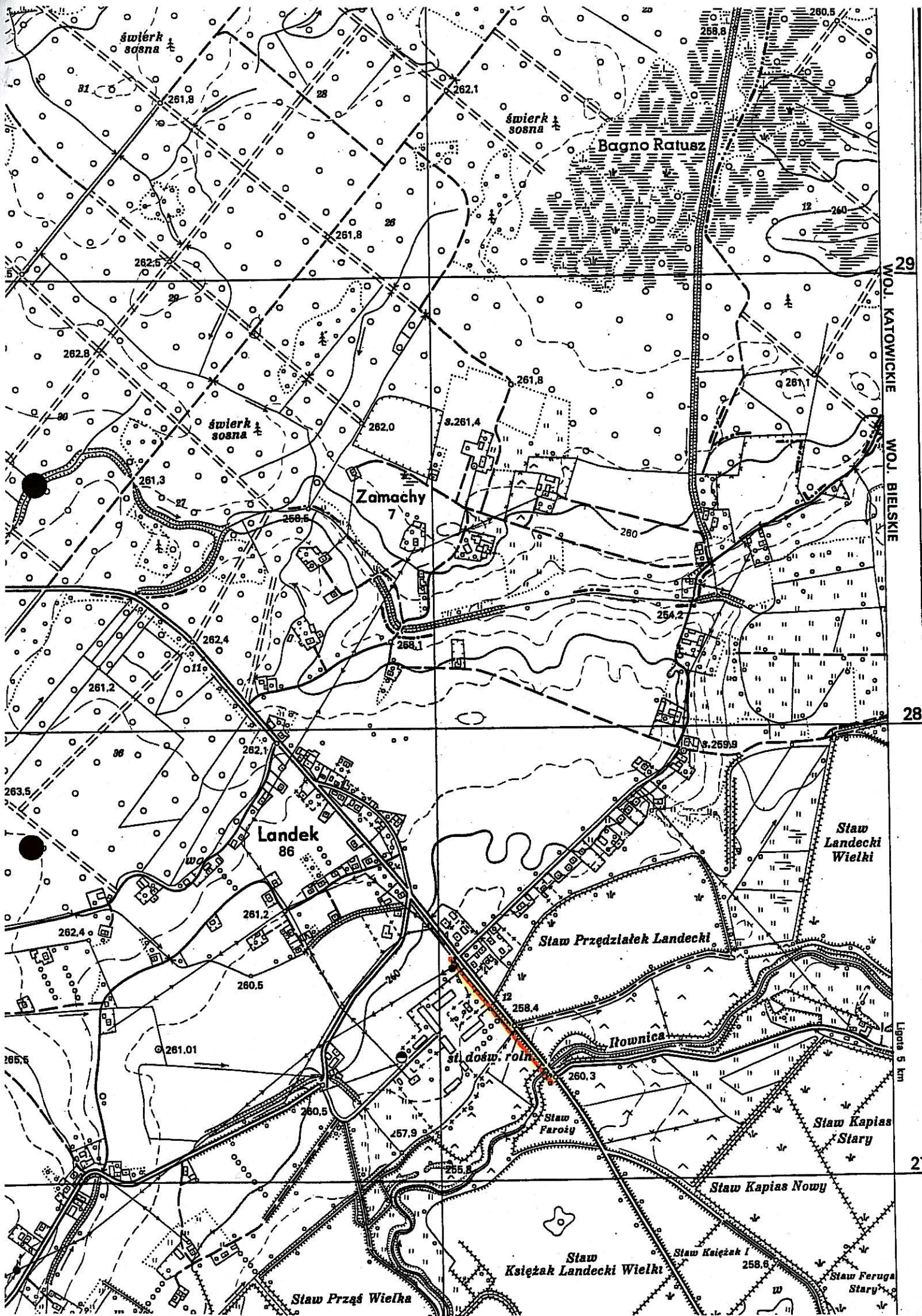
Przygotował: Marcin Kozok  
K/o:  
1 x RD2

Zatwierdził: .....

ENION S.A. Oddział w Bielsku Białym  
Beskidzka Energetyka

mgr inż. Krzysztof Wasik







**ENION** Spółka Akcyjna Oddział w Bielsku-Białej  
 Beskidzka Energetyka  
 Rejon Dystrybucji Cieszyń  
 43-400 Cieszyń, ul. Frysztańska 50  
 NIP 675-000-12-25 REGON: 350626576-00036  
 tel. (033) 857 26 00, fax (033) 857 27 02  
 -8-

Cieszyń, dnia 2008-02-20

Urząd Gminy Jasienica

Jasienica 159  
 43-385 JASZENICA

Nr warunków: WP/R2/215577/08

## WARUNKI PRZYŁĄCZENIA

obiekt: oświetlenie uliczne,  
 adres przyłączanego obiektu: Landek  
 gmina: Jasienica

Odpowiadając na wniosek złożony w dniu **2008-02-06**, informujemy, że zapewniamy dostawę energii elektrycznej o mocy przyłączeniowej **1 kW**, na poniższych warunkach.

### I. WYMAGANIA TECHNICZNE

1. Miejsce przyłączenia: obwód nN 5 zasilany ze stacji transformatorowej Landek PAN [22402] z transformatorem o mocy 200 kVA.
2. Miejsce dostarczania energii elektrycznej - miejsce rozgraniczenia własności urządzeń elektroenergetycznych: punkt zapalania wyposażony w rozliczeniowy układ pomiarowy.
3. Przyłączenie obiektu do sieci wymaga:
  - a) w zakresie budowy przyłącza: -
  - b) w zakresie rozbudowy sieci: -
  - c) w zakresie przyłączanych urządzeń, instalacji: Wykonać odcinek sieci oświetleniowej przewodem o przekroju i długości dobranymi przez projektanta. Zabudować słupy oświetleniowe i oprawy. Sieć ośw. można wykonać jako napowietrzną lub kablową.
4. Układ pomiarowo-rozliczeniowy na napięciu 0,4 kV:
  - a) rodzaj układu: 3-fazowy bezpośredni,
  - b) miejsce zainstalowania: istniejąca lokalizacja.

Grupa taryfowa zostanie ustalona, w oparciu o obowiązującą Taryfę przed podpisaniem umowy o świadczenie usługi kompleksowej lub umowy o świadczenie usługi dystrybucji.
5. Zabezpieczenia główne (przedlicznikowe):
  - a) prąd znamionowy: 35 A,
  - b) rodzaj: wkładki bezpiecznikowe,
  - c) lokalizacja: istniejąca lokalizacja- PZ 352.
6. Dla doboru aparatury, spodziewaną wartość prądu zwarcia w miejscu dostarczania energii elektrycznej przyjąć wg obliczeń, jednak nie mniej niż 10 kA.
7. Wymagany stopień skompensowania mocy biernej,  $\text{tg } \varphi \leq 0,4$ .
8. Sieć nN pracuje w układzie: TN-C.
9. Termin ważności niniejszych warunków: do dnia 2010-02-20.



## II. INFORMACJE DODATKOWE

1. Instalację odbiorczą od miejsca rozgraniczenia własności urządzeń elektroenergetycznych Wnioskodawca winien wykonać we własnym zakresie, zgodnie z obowiązującymi przepisami i normami.
2. Przyłączane przez Odbiorcę odbiorniki nie mogą wprowadzać do sieci lub instalacji innych odbiorców zakłóceń o poziomie wyższym niż dopuszczalne, określone w przepisach (np. wahania napięcia lub odkształcenia jego przebiegu).
3. ENION S.A. zrealizuje zakres inwestycji określony w warunkach przyłączenia do miejsca rozgraniczenia własności urządzeń elektroenergetycznych po wcześniejszym zawarciu przez Podmiot Przyłączany umowy o przyłączenie do sieci, co wynika z Ustawy z dnia 10 kwietnia 1997r. Prawo energetyczne (Dz. U. Nr 54 poz. 348 wraz z późniejszymi zmianami i rozporządzeniami).
4. Na cały zakres prac opracować: **Projekt wymagany ustawą Prawo budowlane oraz projekt wykonawczy.**
5. Przed przystąpieniem do projektowania, szczegóły dotyczące niniejszych warunków przyłączenia projektant winien uzgodnić z Rejonem Dystrybucji Cieszyn.
6. Określony w warunkach przyłączenia sposób zasilania nie zapewnia bezprzerwowej dostawy energii elektrycznej. Odbiorniki wymagające zasilania bezprzerwowego należy zaopatrzyć we własne, niezależne źródło energii, podłączone w sposób uniemożliwiający podanie napięcia do sieci ENION S.A.
7. Warunki przyłączenia zostały określone dla standardowych parametrów energii elektrycznej określonych w ustawie Prawo energetyczne (Dz. U. z 1997 r. Nr 54, poz. 348) z późniejszymi zmianami oraz przepisami wykonawczymi.
8. W przypadku kolizji projektowanego obiektu z istniejącymi urządzeniami elektroenergetycznymi, Inwestor winien zwrócić się do Rejonu Dystrybucji Cieszyn z wnioskiem o określenie warunków przebudowy tych urządzeń.
9. ENION S.A. oświadcza, że po spełnieniu przez Podmiot Przyłączany powyższych warunków przyłączenia, a w szczególności po wykonaniu niezbędnych urządzeń elektroenergetycznych, których realizacja nastąpi na podstawie zawartej między stronami umowy o przyłączenie – zapewnia dostawę energii elektrycznej na zasadach określonych we właściwych przepisach. Niniejsze oświadczenie jest oświadczeniem, o którym mowa w art. 7 ust. 14 ustawy z dnia 10 kwietnia 1997r. Prawo energetyczne i art. 34 ust.3 pkt.3 ustawy z dnia 7 lipca 1994r. Prawo budowlane, a także winno być traktowane jako przyrzeczenie zawarcia umowy o przyłączenie do sieci elektroenergetycznej, o której mowa w art. 61 ust. 5 ustawy z dnia 27 marca 2003r. o planowaniu i zagospodarowaniu przestrzennym.
10. W przypadku przewidywanego uczestnictwa w Rynku Energii Elektrycznej należy spełnić dodatkowe warunki dotyczące układu pomiarowego zgodnie z wymaganiami technicznymi układów pomiarowo-rozliczeniowych dla podmiotów przyłączonych do sieci rozdzielczej ENION S.A.
11. Warunki przyłączenia zostały określone dla **V grupy przyłączeniowej** z uwzględnieniem wymagań wynikających z obowiązującej „Instrukcji Ruchu i Eksploatacji Sieci Rozdzielczej” ENION S.A.
12. Informacje dodatkowe, w zakresie zawierania umów o przyłączenie, można uzyskać pod następującymi numerami telefonów:  
– Rejon Dystrybucji Cieszyn: 857-26-30, 857-26-31.
13. Wszystkie nie będące na majątku ENION S.A. urządzenia i przewody winne być oznakowane zgodnie z pismem BE/SN/ZS/88/2007.

Przygotował: Marcin Kozok

K/o:

1 x RD2

Zatwierdził: .....

Pełnomocnik  
ENION S.A. Oddział w Białym Białej  
Dzielnica Energetyczna

mgr inż. Krzysztof Wasik