

**Uchwała Nr XXI/184/2008
Rady Gminy Jasienica
z dnia 20 maja 2008 roku**

w sprawie: przystąpienia do opracowania zmiany fragmentu miejscowego planu zagospodarowania przestrzennego Gminy Jasienica dla sołectwa Międzyrzecze Dolne – dz. nr: 301/1, 301/2, 301/3.

Na podstawie art. 18, ust. 2 pkt. 5 ustawy o samorządzie gminnym z dnia 8 marca 1990 roku (t.j. Dz. U. Nr 142, poz. 1591 z 2001r. z późniejszymi zmianami) oraz art. 14 ust. 1, ust. 2 i ust. 4, art. 27 ustawy z dnia 27 marca 2003 roku o planowaniu i zagospodarowaniu przestrzennym (Dz. U. Nr 80, poz. 717 ze zm.) na wniosek Pana Szymona Kłaptocz, zam. 43-300 Bielsko-Biała, ul. Mazańcowicka 79

**Rada Gminy Jasienica
uchwała :**

§1

Przystąpić do sporządzenia zmiany fragmentu miejscowego planu zagospodarowania przestrzennego Gminy Jasienica przyjętego Uchwałą Nr XXVI/249/2005 Rady Gminy Jasienica z dnia 27 stycznia 2005r. w sprawie uchwalenia miejscowego planu zagospodarowania przestrzennego Gminy Jasienica dla sołectwa Międzyrzecze Dolne (Dziennik Urzędowy Woj. Śląskiego Nr 31, poz. 851).

§2

1. Granice obszaru opracowania zmiany planu obejmują działki nr: 301/1, 301/2, 301/3 położone w sołectwie Międzyrzecze Dolne, przeznaczone w obowiązującym miejscowym planie zagospodarowania przestrzennego pod tereny zabudowy zagrodowej i jednorodzinnej oraz tereny upraw polowych.
2. Przedmiotem opracowania zmiany miejscowego planu zagospodarowania przestrzennego jest wprowadzenie ustaleń o przeznaczeniu terenu działek nr: 301/1, 301/2, 301/3 na cele mieszkaniowe .

§3

Integralną częścią niniejszej uchwały jest załącznik graficzny, przedstawiający granice obszaru objętego zmianą planu, oznaczone na mapie w skali 1 : 1000.

§4

Wykonanie uchwały powierza się Wójtowi Gminy Jasienica.

§5

Uchwała wchodzi w życie z dniem podjęcia.

PRZEWODNICZĄCY RADY

Jerzy Czudek

Starosta Bielski skł. 1:1000
Powiatowy Ośrodek Dokumentacji
Geodezyjnej i Kartograficznej.

Poświadczam zgodność niniejszej mapy
z oryginałem przyjętym do państwowego
zasobu geodezyjnego i kartograficznego
w dniu 1987 i zaewidencjonowanym.

pod nr 541-234-042

Niniejsza mapa nie może służyć
dla celów projektowych.

26.05.08
(miejscowość i data)

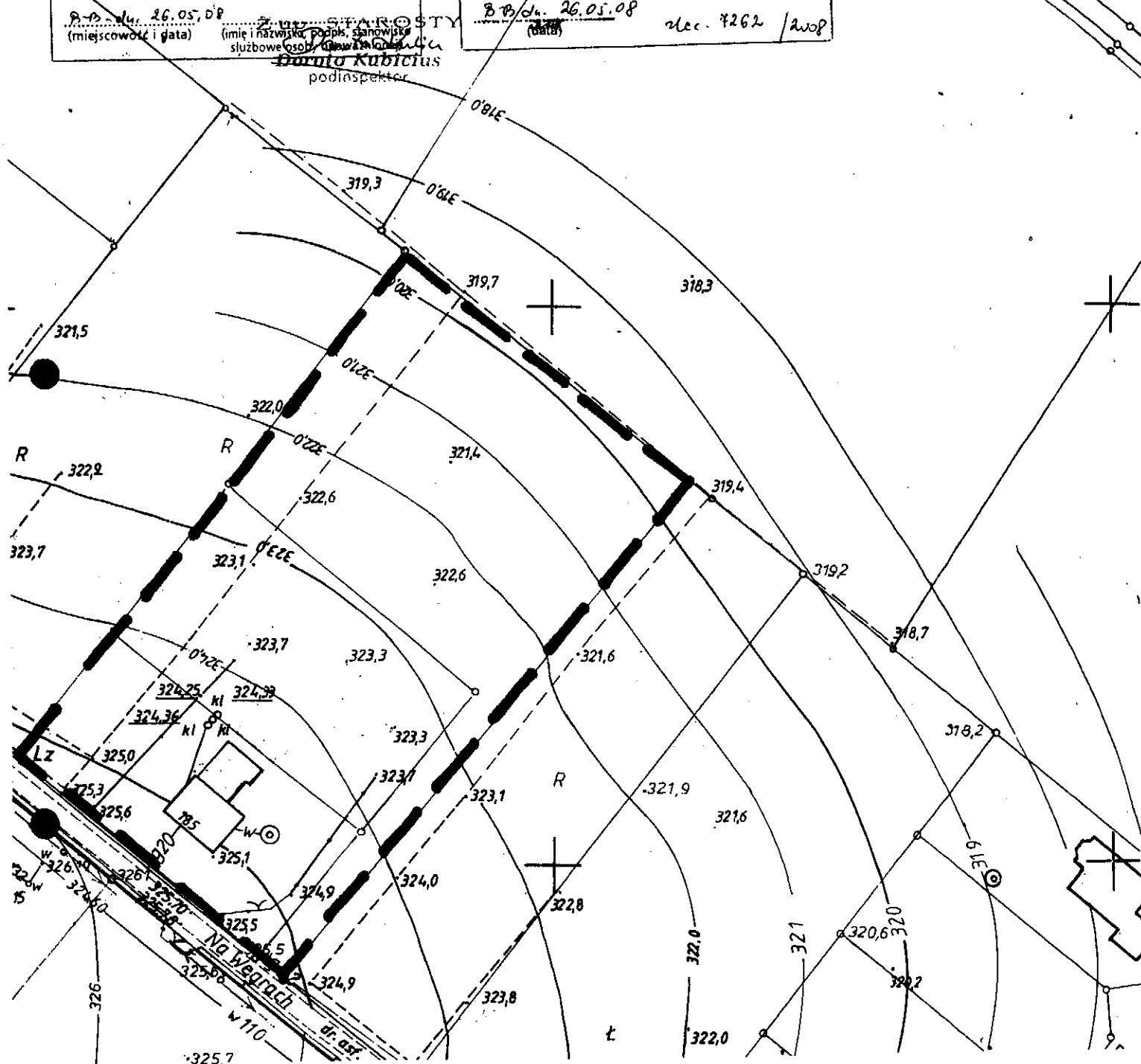
Starosta Bielski
Podinspektor
Bartłomiej Kubicus

Starosta Bielski
Powiatowy Ośrodek Dokumentacji Geodezyjnej
i Kartograficznej w Bielsku-Białej

Zgodnie z art. 18 ustawy z dnia 17 maja 1982 r.
Prawo geodezyjne i kartograficzne (t.j. Dz. U. w 1982
nr. 766 z 2000 r. ze zm.) rozpowszechnianie,
reprodukcja oraz reprodukcje w całości
lub częściowo mapy
wymaga zgody Starosty Bielskiego.

26.05.08
(data)

dec. 4262 / 2wop



ZALĄCZNIK DO UCHWAŁY RADY GMINY JASIEŃCA

NR XXI/184/2008 z dnia 20 maja 2008 roku

PRZEWODNICZĄCY RADY

[Signature]

— — — GRANICA OPRACOWANIA

SKALA 1:1000