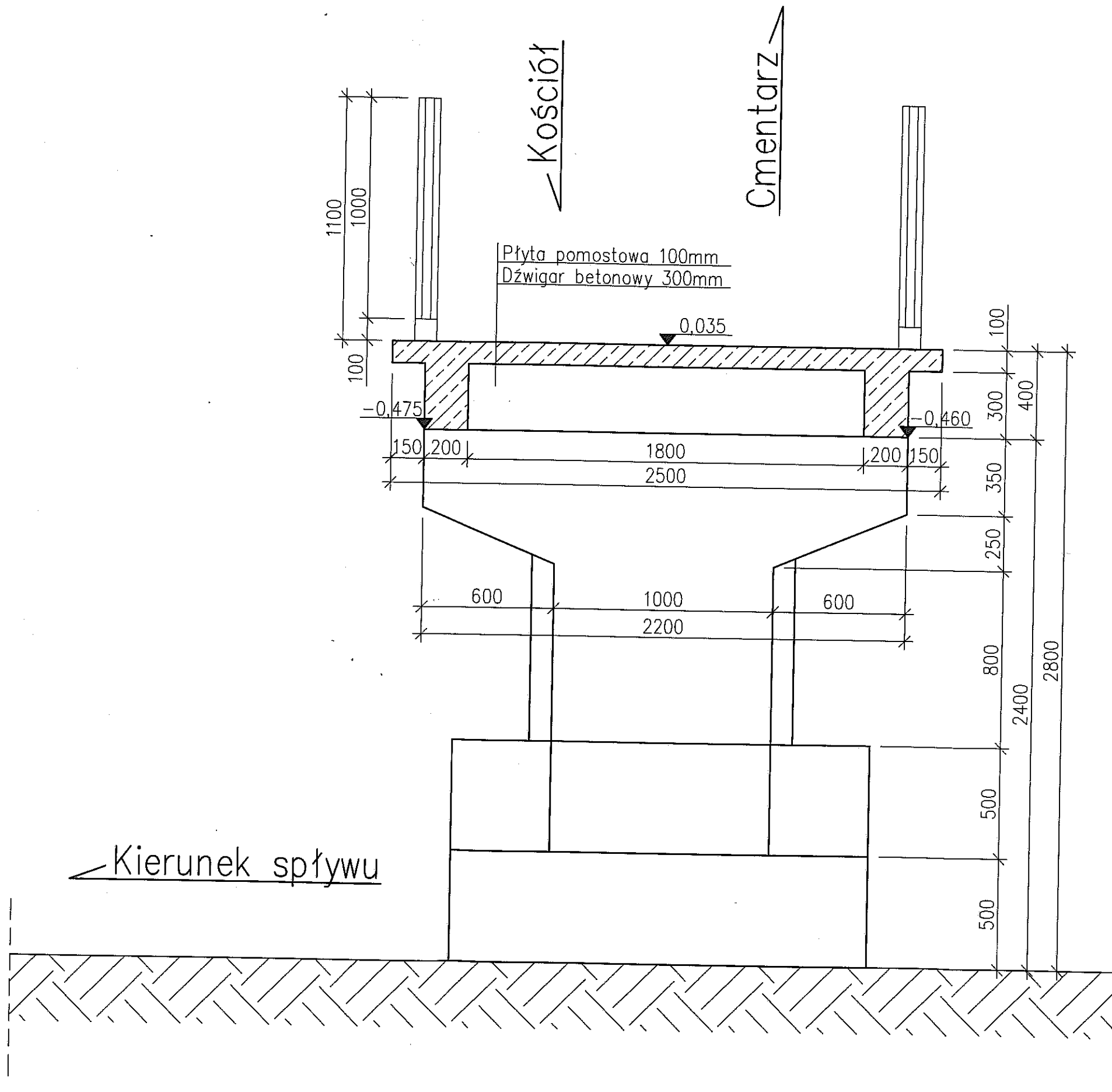


PRZEKRÓJ POPRZECZNY A-A

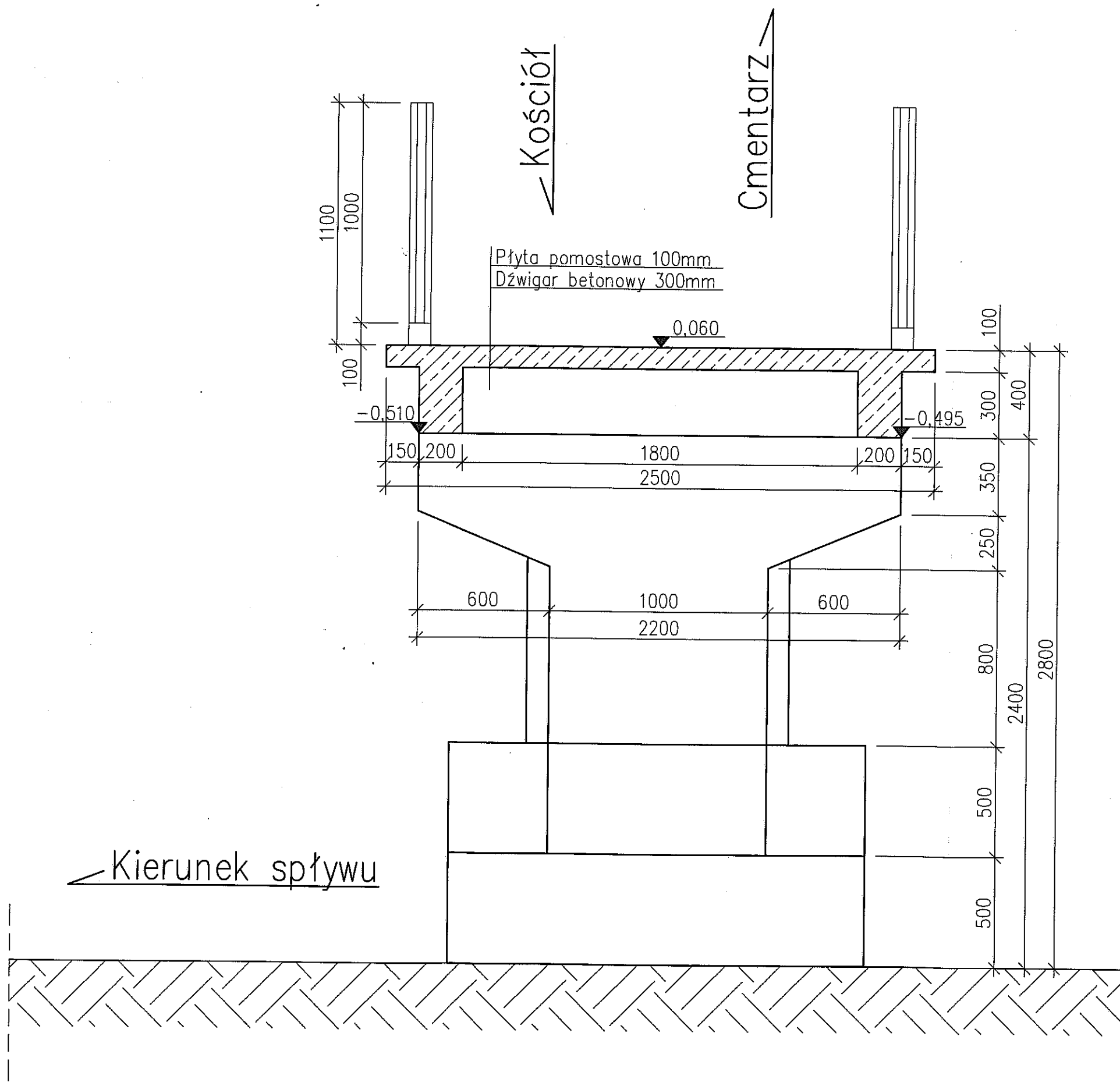
1:25



Inwestor: Urząd Gminy Jasienica Jasienica 159 43-385 Jasienica		Biuro projektowe: Usługi projektowe Lech Marcisz Bielsko-Biała ul. Pazenna 18	
Nazwa obiektu budowlanego: Projekt Wykonawczy remontu kładki dla pieszych na potoku Wapiennica (Obiekt LNI 12) w sołectwie Mażańcowice koło kościoła			Branża: konstrukcyjna
			Stadium: PW
Adres obiektu budowlanego:	Miejscowość: Mażańcowice	Powiat: bielski - grodzki	Województwo: śląskie
Nazwa rysunku: KŁADKA W MAŻAŃCOWICACH STAN ISTNIEJĄCY, PRZEKRÓJ A-A			Data: Lipiec 2008
			Skala: 1:25
Funkcja:	Imię i nazwisko	Specjalność	Nr rys.
Projektant:	mgr inż. Lech MARCISZ, upr. nr 102/89	Mostowa	2
Opracował:	mgr inż. Radosław SUWAJ		
Asystent:	mgr inż. Tomasz GALIŃSKI		
Asystent:	mgr inż. Amadeusz MACIOCHA		

PRZEKRÓJ POPRZECZNY B-B

1:25

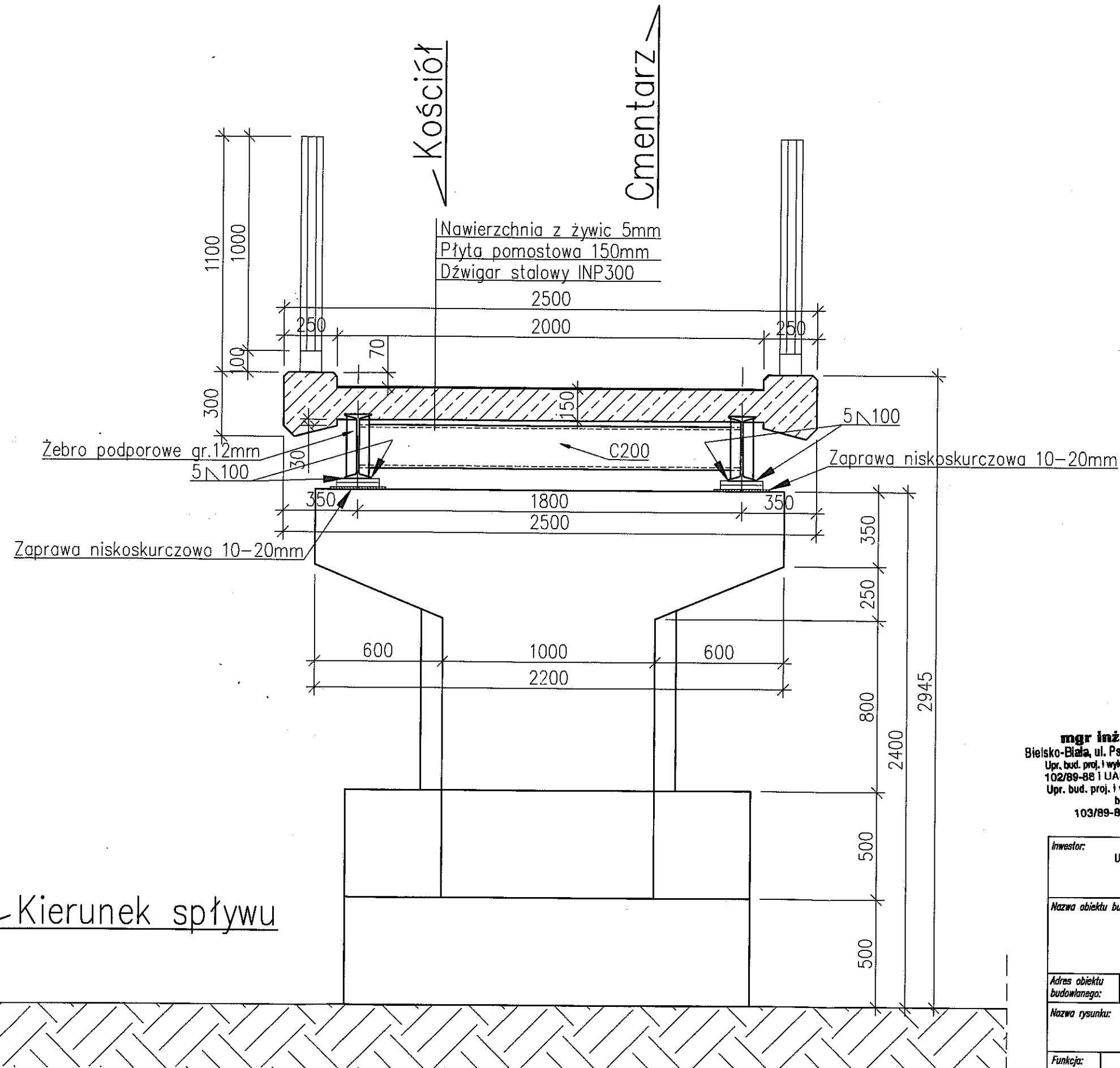


mgr inż. Lech Marcisz
 Bielsko-Biała, ul. Pszenna 18, tel. 0332 813-47-87
 Upr. bud. proj. i wyk. w spec. MOSTY, DROGI, KANALIZACJA
 102/89-89 i UAN-VI-1227/93
 Upr. bud. proj. i wyk. w spec. KANALIZACJA, BUD.
 103/89-89 i 8/2004 UW R-68

Inwestor: Urząd Gminy Jasienica Jasienica 159 43-385 Jasienica		Biuro projektowe: Usługi projektowe Lech Marcisz Bielsko-Biała ul. Pszenna 18	
Nazwa obiektu budowlanego: Projekt Wykonawczy remontu kładki dla pieszych na potoku Wapiennica (Obiekt LNI 12) w sołectwie Mazańcowice koło kościoła			Branża: konstrukcyjna
			Stadium: PW
Adres obiektu budowlanego:	Miejscowość: Mazańcowice	Powiat: bielski - grodzki	Województwo: śląskie
Nazwa rysunku: KLADKA W MAZAŃCOWICACH STAN ISTNIEJĄCY, PRZEKRÓJ B-B			Data: Lipiec 2008
			Skala: 1:25
Funkcja:	Imię i nazwisko	Specjalność	Podpis
Projektant:	mgr inż. Lech MARCISZ, upr. nr 102/89	Mostowa	
Opracował:	mgr inż. Radosław SUWAJ		
Asystent:	mgr inż. Tomasz GAŁUŃSKI		
Asystent:	mgr inż. Anadeusz MACIOCHA		

PRZEKRÓJ POPRZECZNY A-A

1:25

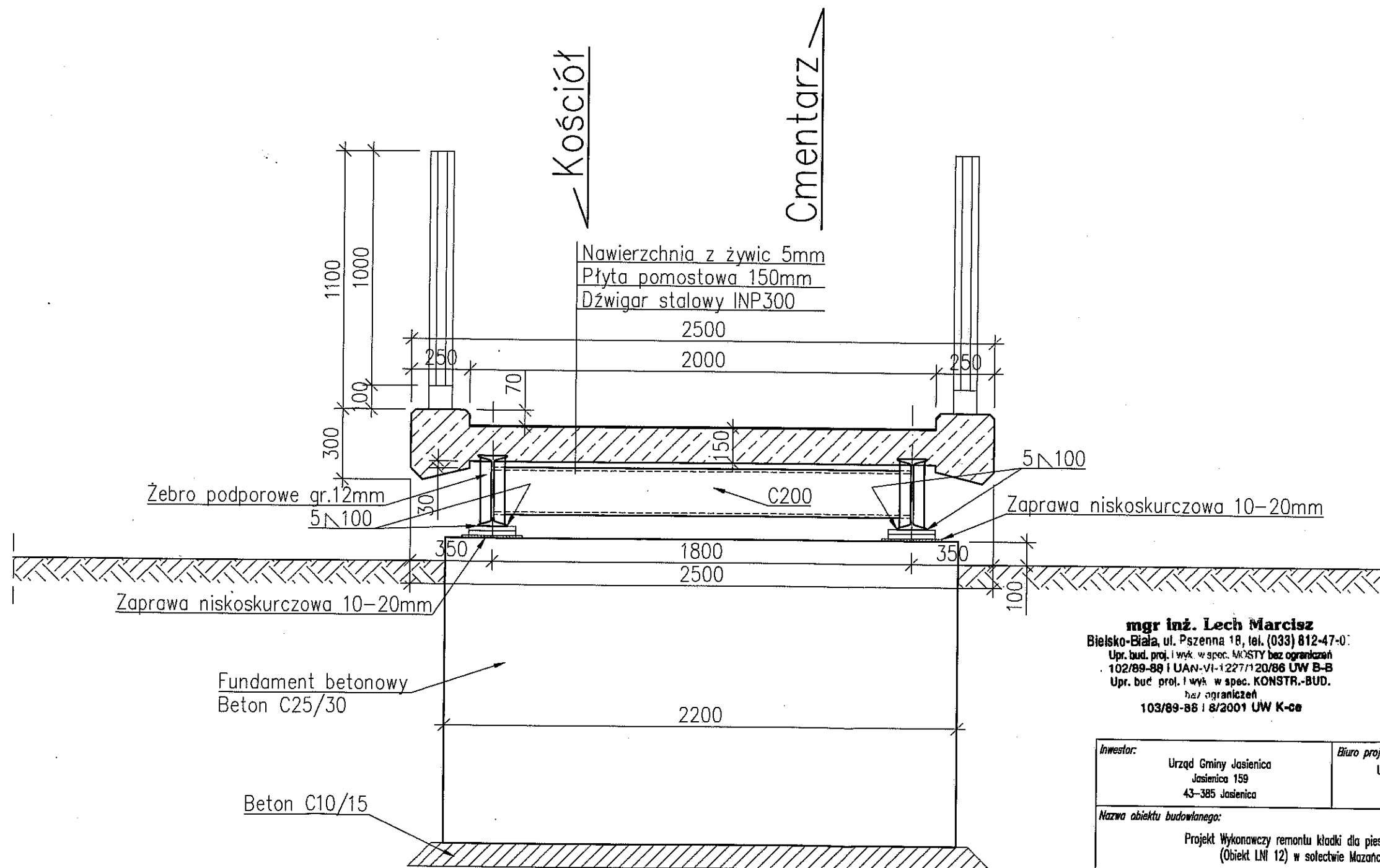


mgr inż. Lech Marcisz
 Bielsko-Biała, ul. Pszenna 18, tel. (033) 812-47-07
 Upr. bud. proj. i wyk. w spec. MOSTY bez ograniczeń
 102/89-88 i UAN-VI-1227/120/88 UW B-B
 Upr. bud. proj. i wyk. w spec. KONSTR.-BUD.
 bez ograniczeń
 103/89-88 i 8/2001 UW K-co

Inwestor: Urząd Gminy Jasienica Jasienica 159 43-385 Jasienica		Biuro projektowe: Usługi projektowe Lech Marcisz Bielsko-Biała ul. Pszenna 18	
Nazwa obiektu budowlanego: Projekt Wykonawczy remontu kładki dla pieszych na potoku Wapiennica (Obiekt LNI 12) w sołectwie Mazańcowice koło kościoła			Branża: konstrukcyjna
			Stadium: PW
Adres obiektu budowlanego:	Miejscowość: Mazańcowice	Powiat: bielski - gradzki	Województwo: śląskie
Nazwa rysunku: KŁADKA W MAZAŃCOWICACH STAN DOCELOWY, PRZEKRÓJ A-A			Data: Lipiec 2008
			Skala: 1:25
Funkcja:	Imię i nazwisko	Specjalność	Podpis
Projektant:	mgr inż. Lech MARCISZ, upr. nr 102/89	Mostowa	<i>[Signature]</i>
Opracował:	mgr inż. Radosław SUWAJ		<i>[Signature]</i>
Asystent:	mgr inż. Tomasz GALIŃSKI		
Asystent:	mgr inż. Amadeusz MACIOCHA		

PRZEKRÓJ POPRZECZNY B-B

1:25



mgr inż. Lech Marcisz
 Bielsko-Biała, ul. Pszenna 18, tel. (033) 812-47-01
 Upr. bud. proj. i wyk. w spec. MOSTY bez ograniczeń
 102/89-88 i UAN-VI-1227/120/86 UW B-B
 Upr. bud. proj. i wyk. w spec. KONSTR.-BUD.
 bez ograniczeń
 103/89-88 i 8/2001 UW K-ce

Inwestor:		Biurowisko:	
Urząd Gminy Jasienica Jasienica 159 43-385 Jasienica		Usługi projektowe Lech Marcisz Bielsko-Biała ul. Pszenna 18	
Nazwa obiektu budowlanego:			Branża:
Projekt Wykonawczy remontu kładki dla pieszych na potoku Wapiennica (Obiekt LNI 12) w sołectwie Mażanówce koło kościoła			konstrukcyjna
			Stadium:
			PW
Adres obiektu budowlanego:	Miejscowość:	Powiat:	Województwo:
	Mażanówce	bielski - grodzki	śląskie
Nazwa rysunku:			Data:
KŁADKA W MAŻANÓWICACH STAN DOCELOWY, PRZEKRÓJ B-B			Lipiec 2008
			Skala:
			1:25
Funkcja:	Imię i nazwisko	Specjalność	Podpis
Projektant:	mgr inż. Lech MARCISZ, upr. nr 102/89	Mostowa	<i>[Signature]</i>
Opracował:	mgr inż. Radosław SUWAJ		<i>[Signature]</i>
Asystent:	mgr inż. Tomasz GALIŃSKI		
Asystent:	mgr inż. Amadeusz MACIOCHA		