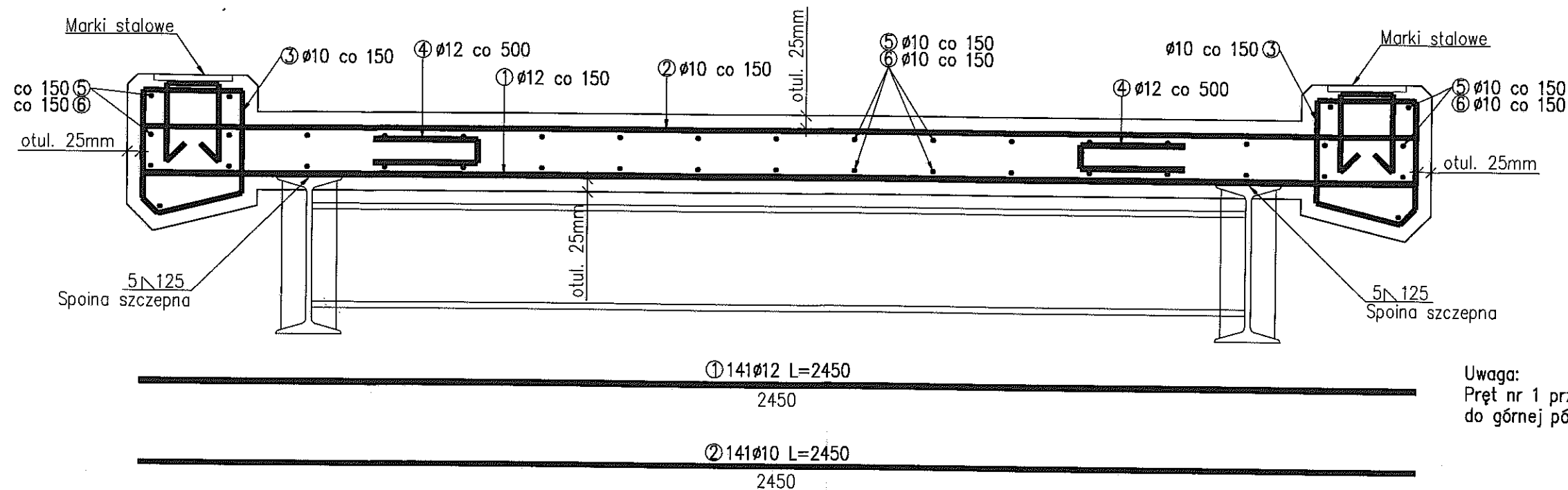
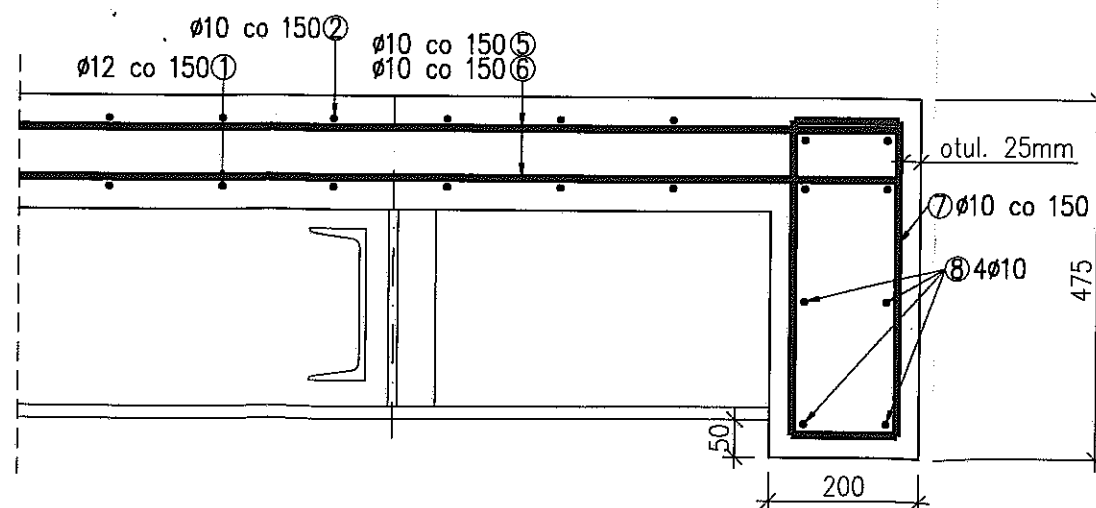


# ZBROJENIE PŁYTY POMOSTOWEJ 1:10

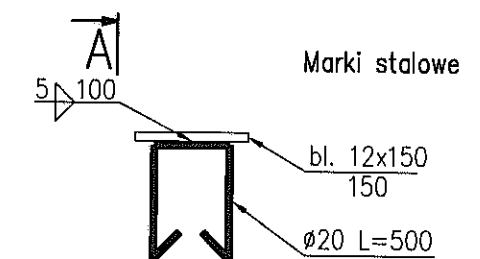
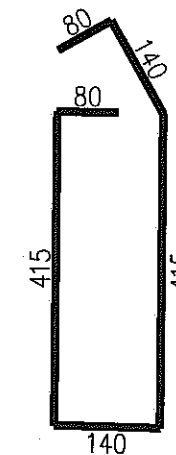


Uwaga:  
Pręt nr 1 przyspawać spoiną szczepną  
do górnej półki dźwigara stalowego

## ZBROJENIE ZAKOŃCZENIA PŁYTY POMOSTOWEJ 1:10

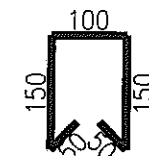


⑦ 28  $\phi 10$  L=1270



A

⑨ 130  $\phi 20$  L=500



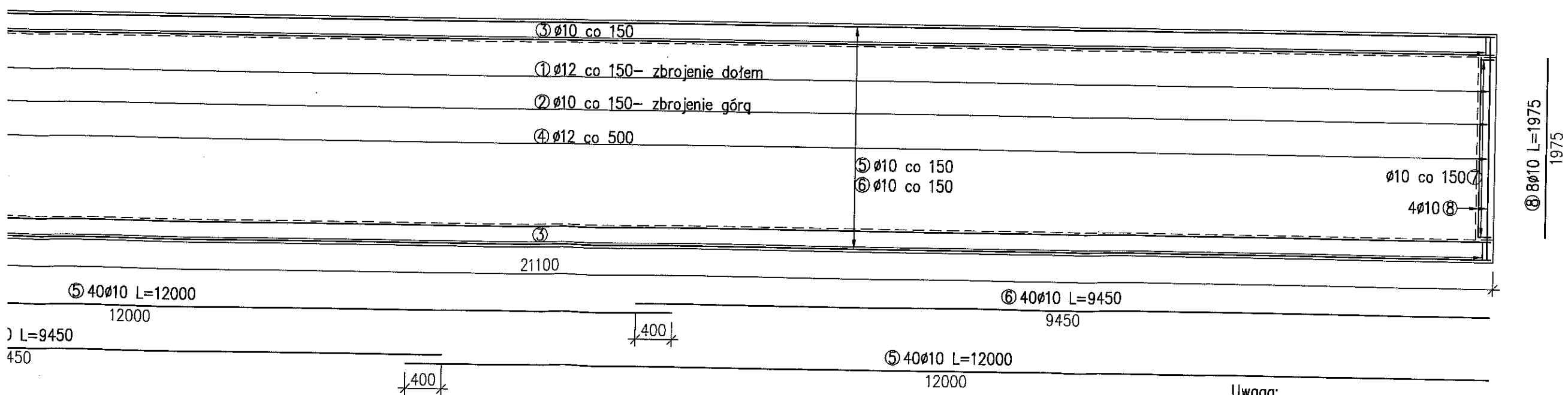
UWAGA:  
- Wykonać 65 sztuk marek st.  
- Rozmieszczyć równomiernie co

BETON E  
STAL BS



# ZBROJENIE PŁYTY POMOSTOWEJ

1:50



Uwaga:

# ZBROJENIE PŁYTY POMOSTOWEJ 1:50

