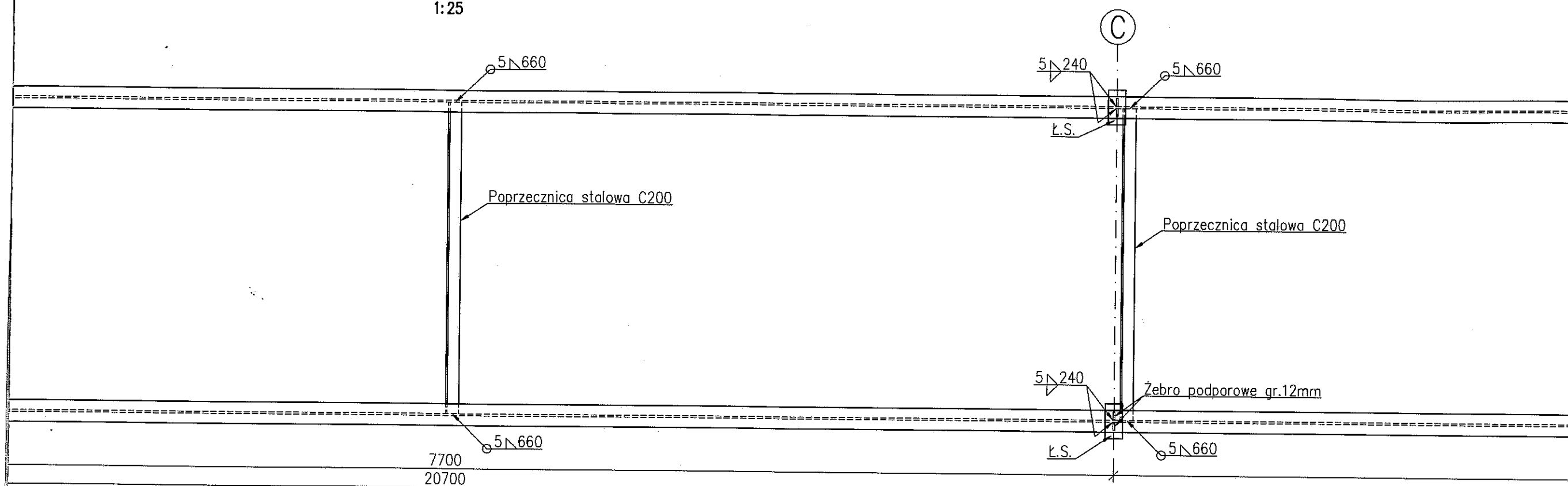
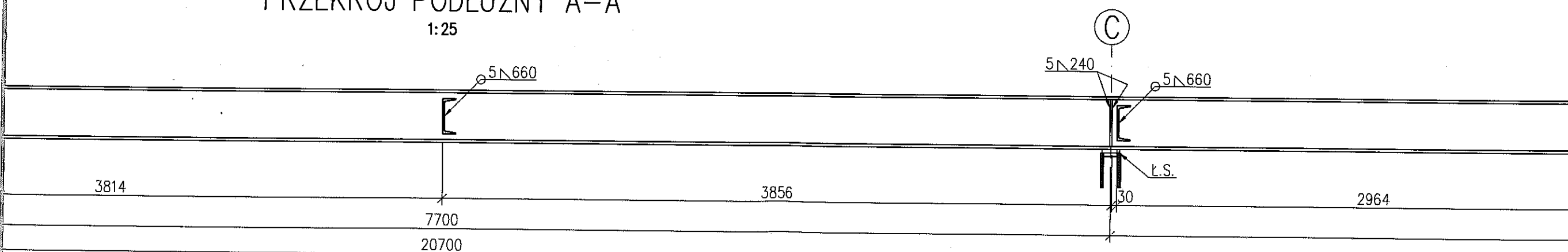
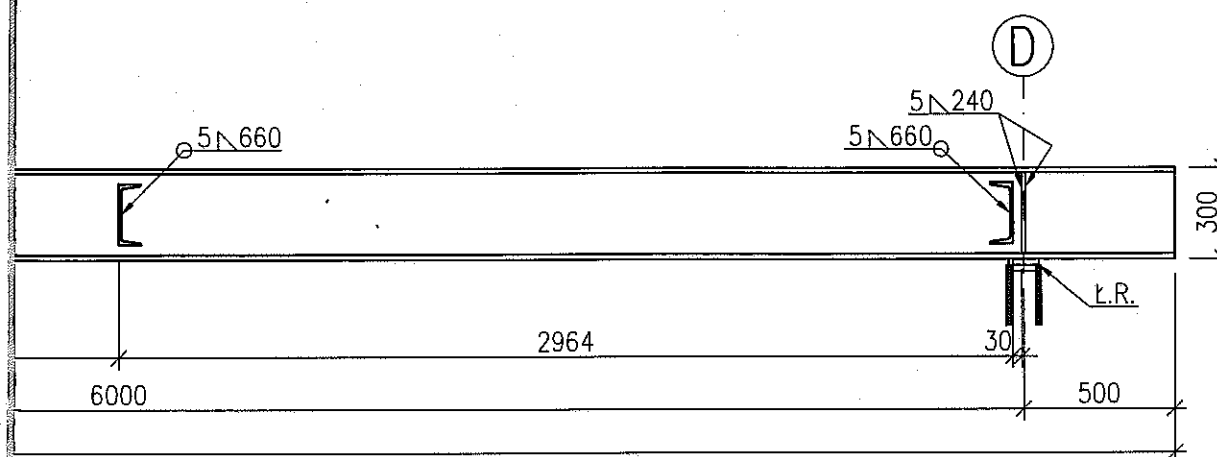
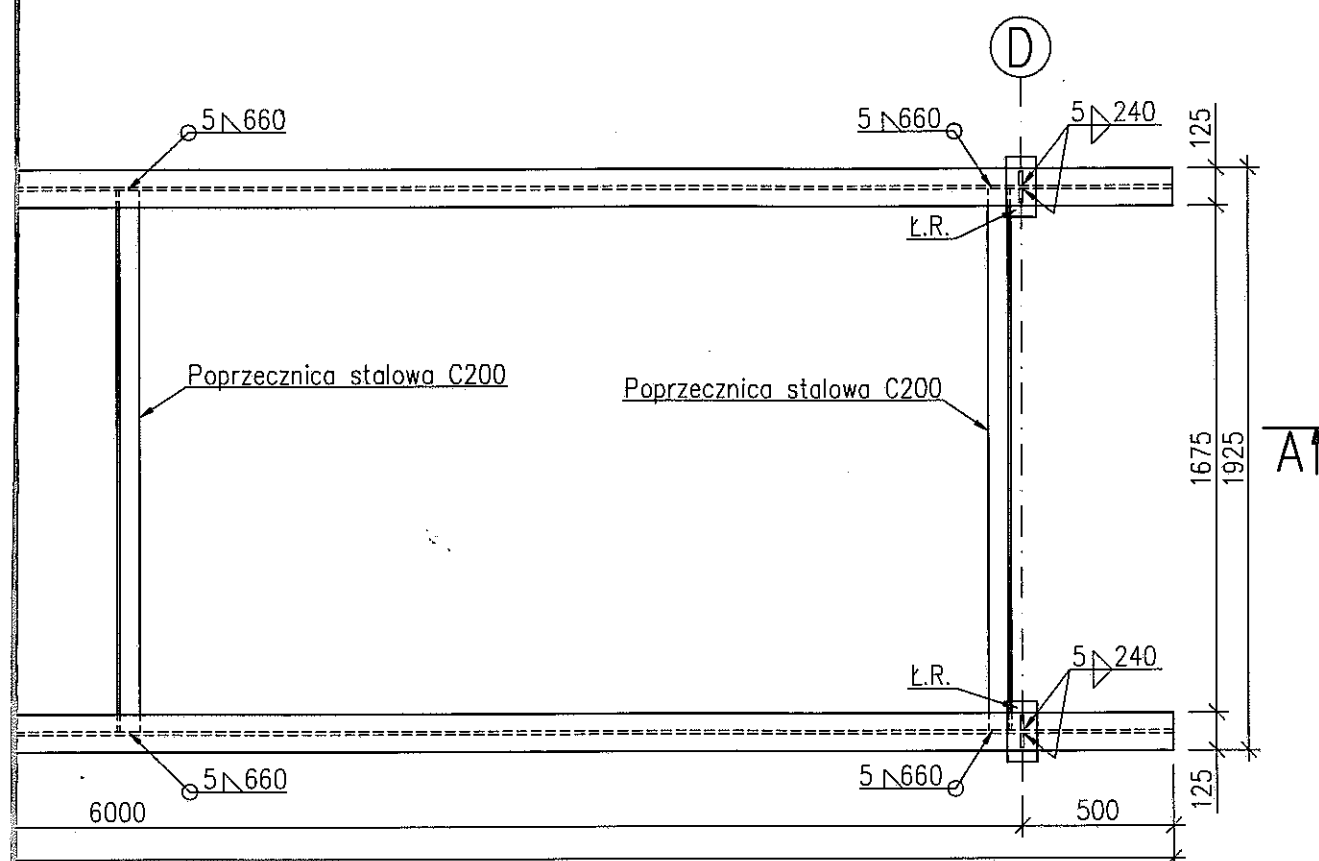


RUSZT STALOWY KŁADKI WIDOK Z GÓRY 1:25

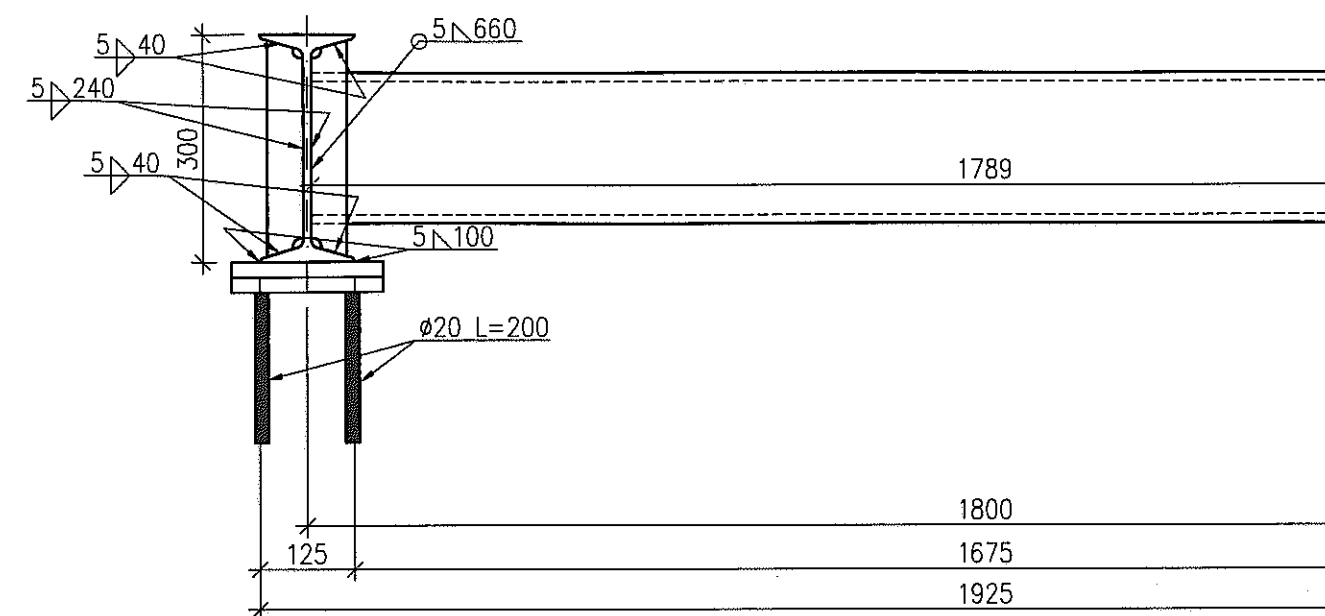


PRZEKRÓJ PODŁUŻNY A-A 1:25





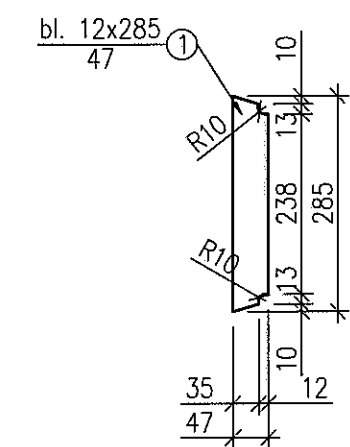
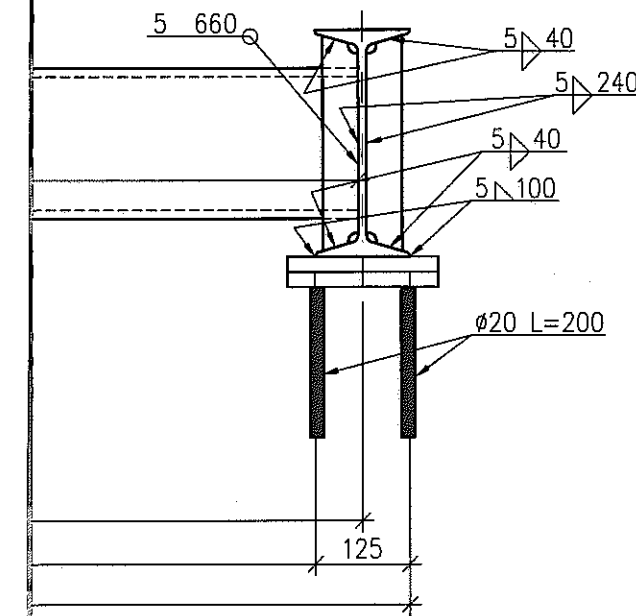
PRZĘKRÓJ POPRZECZNY B-B 1:10



UWAGA:

- Wymiary łożysk stałych oraz przesuwnych dobrano z Katalogu Urządzeń Dylatacyjnych i Łożysk Mostowych (patrz ZAŁĄCZNIK)

ŻEBRO PODPOROWE 1:10



mgr inż. Lech Marcisz
Bielsko-Biała, ul. Pszenna 18, tel. (0331) 811-47-47
Upr. bud. proj. i wyk. w spec. MOSTY bez ograniczeń
102/89-88 i UAN-VI-1227/1228-01 W B-B
Upr. bud. proj. i wyk. w spec. KANALIZACJA-BUD
bez ograniczeń
103/89-88 i 6/2001-01 W K-02

Investor: Urząd Gminy Jasienica Jasienica 159 43-385 Jasienica		Biurowisko projektowe: Usługi projektowe Lech Marcisz Bielsko-Biała ul. Pszenna 18	
Nazwa obiektu budowlanego: Projekt Wykonawczy remontu kładki dla pieszych na potoku Wapiennica (Obiekt LNI 12) w sołectwie Mażańcowa koło kościoła			Branża: konstrukcyjna
			Stadium: PW
Adres obiektu budowlanego:	Miejscowość: Mażańcowa	Powiat: bielski - grodzki	Województwo: śląskie
Nazwa rysunku: KŁADKA W MAŻAŃCOWICACH RUSZT STALOWY KŁADKI			Data: Lipiec 2008
			Skala: 1:10 1:25
Funkcja:	Imię i nazwisko	Specjalność	Podpis
Projektant:	mgr inż. Lech MARCISZ, upr. nr 102/89	Mostowa	
Opracował:	mgr inż. Radosław SUWAJ		
Asystent:	mgr inż. Tomasz GALIŃSKI		
Asystent:	mgr inż. Amadeusz MACIOCHA		
Prawa autorskie zastrzeżone, reprodukcja lub udostępnianie osobom trzecim niniejszego rysunku lub jego części bez upoważnienia inwestora zabronione.			